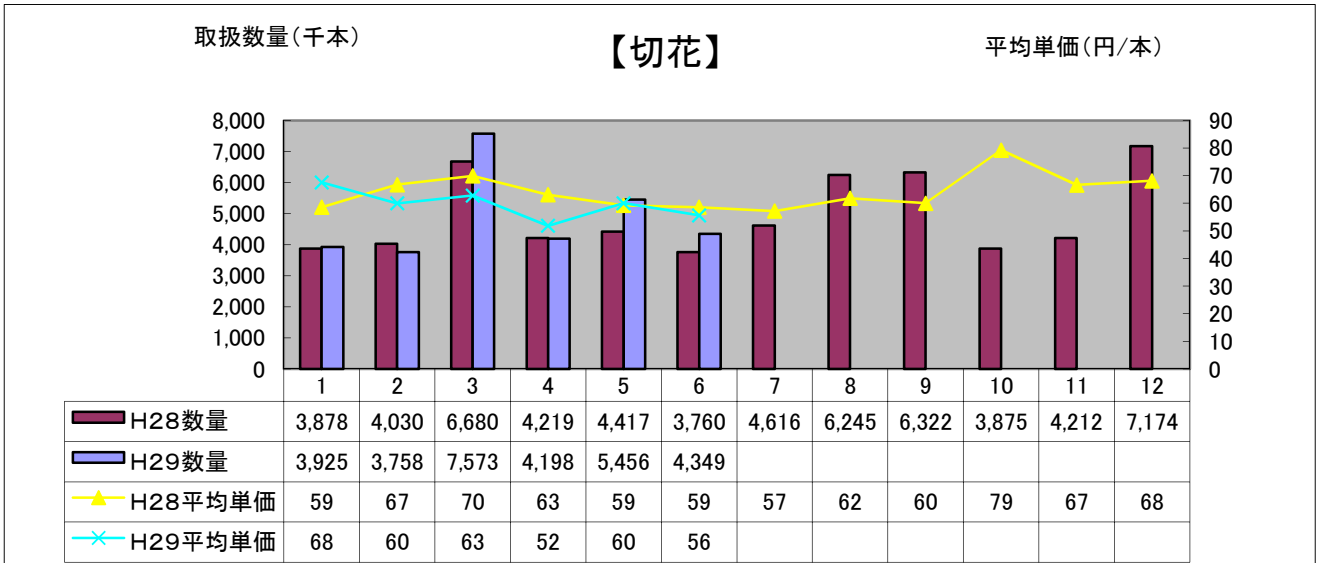


## 平成29年6月 花き部 種類別市況



### ・・・市況の概況・・・

暖地から高冷地への移行が順調で作柄も良く、入荷量は増えました。したがって価格は安く推移しました。

### ・・・主要品目の市況の概況・・・

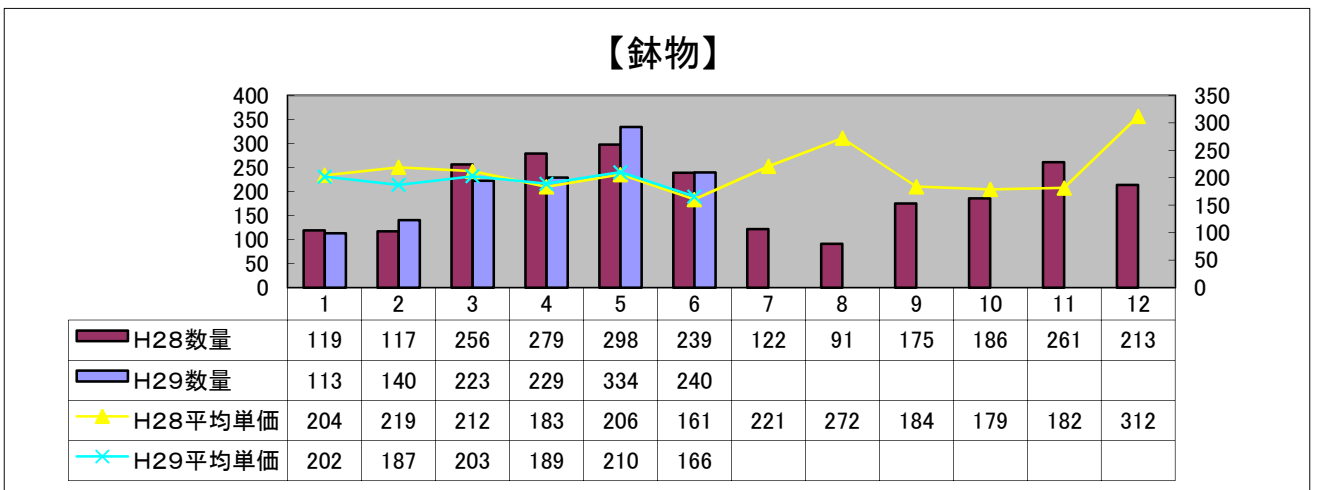
キクは、愛知県・長崎県が主要産地です。作柄が良く、入荷量は増えました。したがって価格は大幅に安く推移しました。

バラは、群馬県・愛知県が主要産地です。作柄が良くなく、入荷量は大幅に減りました。したがって価格は大幅に高く推移しました。

カーネーションは、長野県が主要産地です。作柄が良く、入荷量はやや増えました。したがって価格は安く推移しました。

かすみ草は、福島県が主要産地です。作柄が良くなく、入荷量は大幅に減りました。したがって価格は大幅に高く推移しました。

グラジオラスは、茨城県が主要産地です。作柄が良くなく、入荷量は大幅に減りました。したがって価格は大幅に高く推移しました。



### ・・・市況の概況・・・

少雨傾向だったため作柄が良くなく、入荷量はやや減りました。したがって価格はやや高く推移しました。

### ・・・主要品目の市況の概況・・・

ベゴニアは、埼玉県、神奈川県が主要産地です。作柄が良く、入荷量は増えました。しかしながら価格はやや高く推移しました。