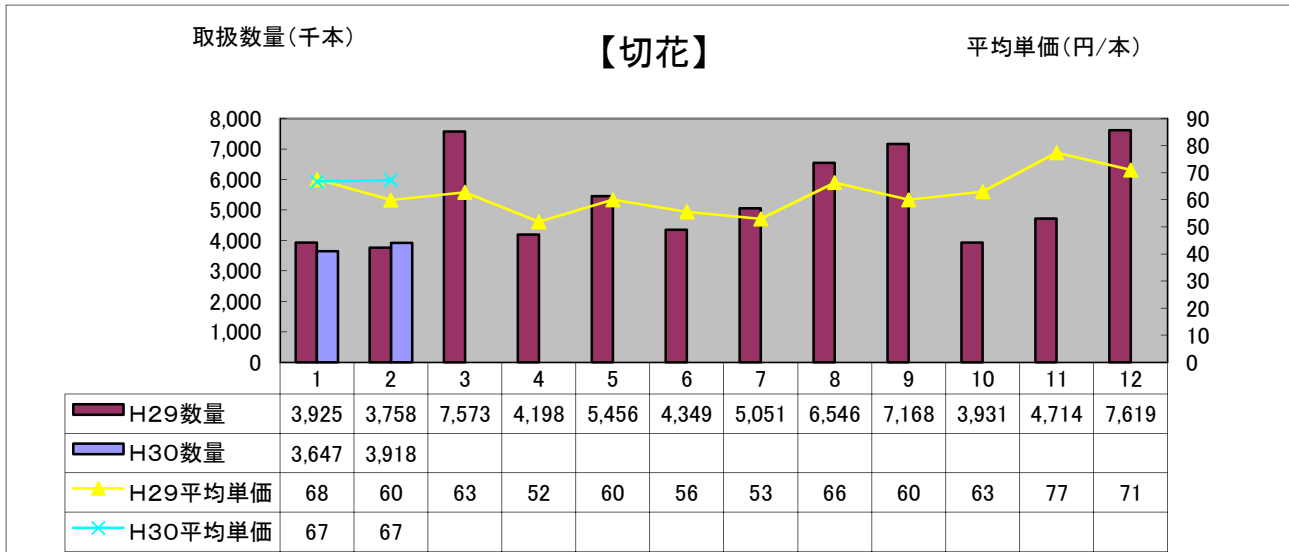


## 平成30年2月 花き部 種類別市況



・・・市況の概況・・・

1月の寒さによる生育の遅れがあり、入荷量は増加しました。

・・・主要品目の市況の概況・・・

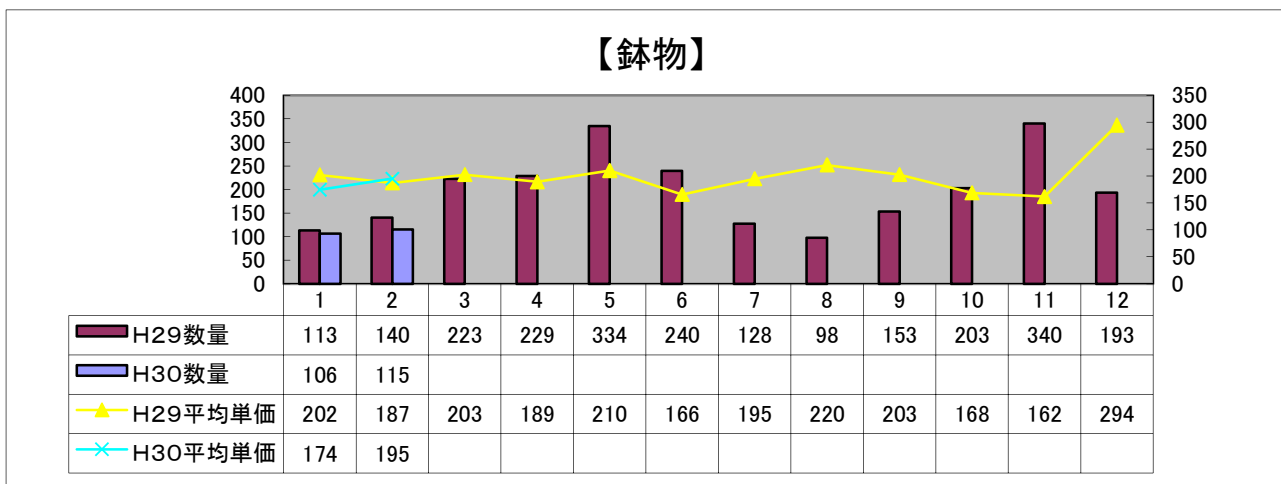
キクは、愛知県・沖縄県が主要産地です。作柄が良くなり、入荷は順調でした。

バラは、群馬県・愛知県が主要産地です。作柄は良くなりましたが、入荷は減少しました。

カーネーションは、千葉県が主要産地です。作柄が大変良く、入荷は大幅に増加しました。

かすみ草は、和歌山県・熊本県が主要産地です。作柄が大変良く、入荷は大幅に増加しました。

フリージアは、栃木県・茨城県が主要産地です。作柄が良くなり、入荷は順調でした。



・・・市況の概況・・・

寒さにより作柄が良くなく、入荷量は減少しました。

・・・主要品目の市況の概況・・・

プリムラは、埼玉県・神奈川県が主要産地です。作柄が良くなく、入荷は大幅に減少しました。