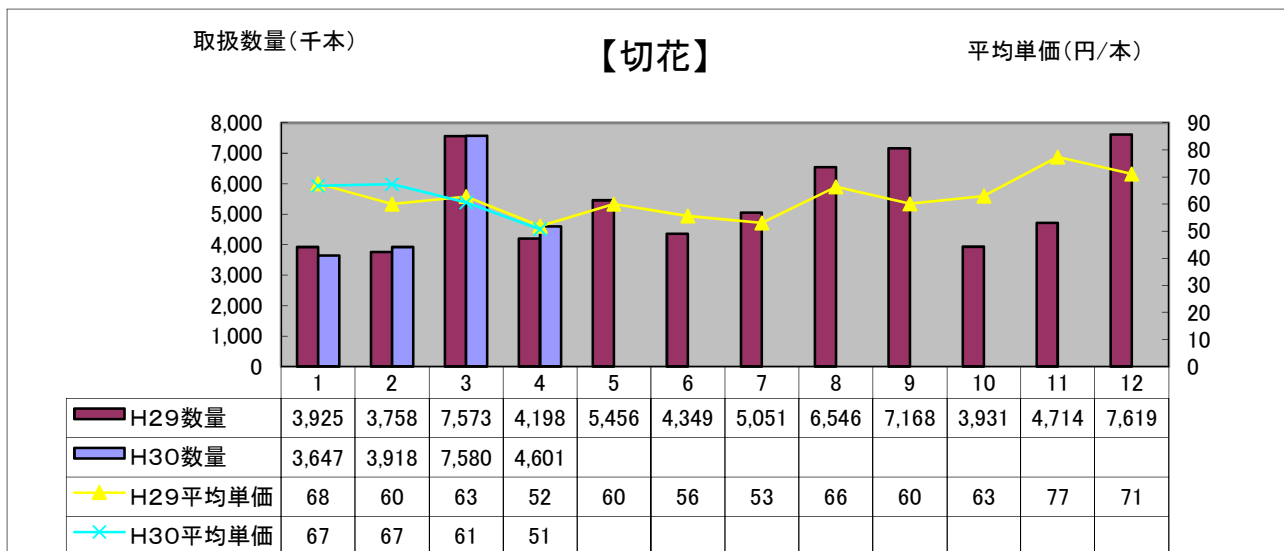


平成30年4月 花き部 種類別市況



・・・市況の概況・・・

天候や気温に恵まれ全体的に作柄が良く、入荷量は増加し、価格はやや安く推移しました。

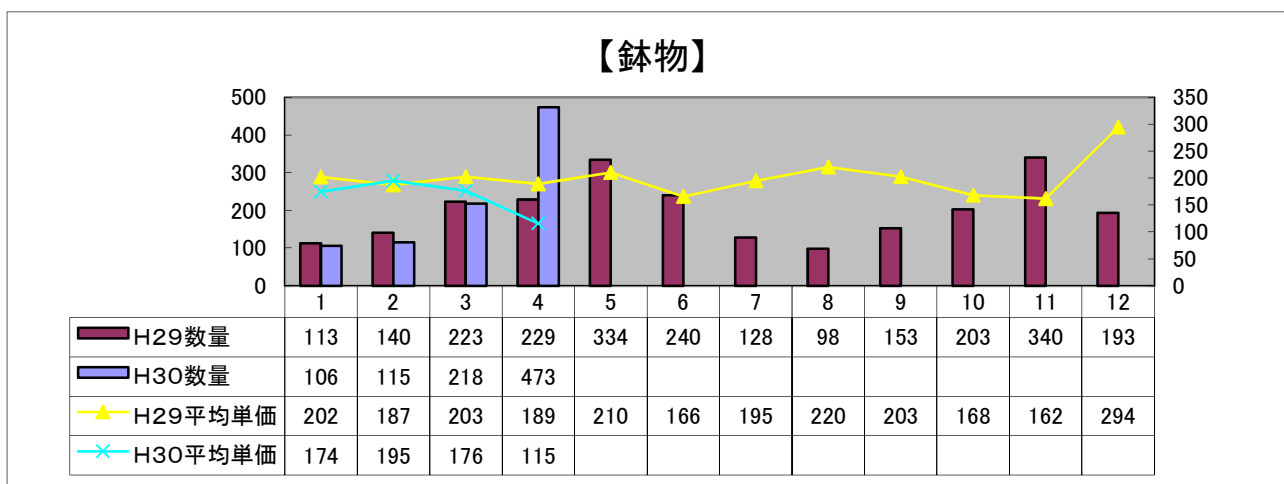
・・・主要品目の市況の概況・・・

キクは、愛知県・長崎県が主要産地です。作柄が良く、入荷量はやや増加しました。

バラは、群馬県・愛知県が主要産地です。作柄が良く、入荷量は大幅に増加しました。

カーネーションは、千葉県が主要産地です。作柄が大変に良く、入荷量は大幅に増加しました。

かすみ草は、和歌山県・熊本県が主要産地です。作柄が大変良く、入荷量は大幅に増加しました。



・・・市況の概況・・・

気温が高い日が多く、出荷の前進傾向から入荷量は大幅に増加し、価格は大幅に安く推移しました。

・・・主要品目の市況の概況・・・

アジサイは、埼玉県・愛知県が主要産地です。作柄が大変に良く、入荷量は大幅に増加しました。