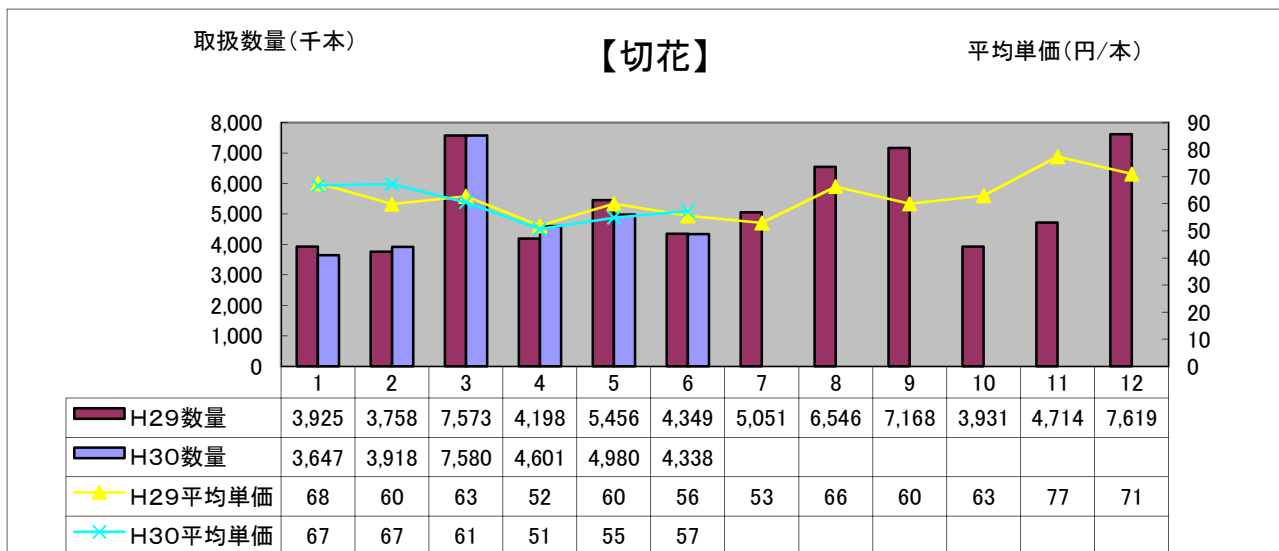


## 平成30年6月 花き部 種類別市況



・・・市況の概況・・・

暑さによる前進傾向のため、作柄も良く、入荷量は前年並みでした。

・・・主要品目の市況の概況・・・

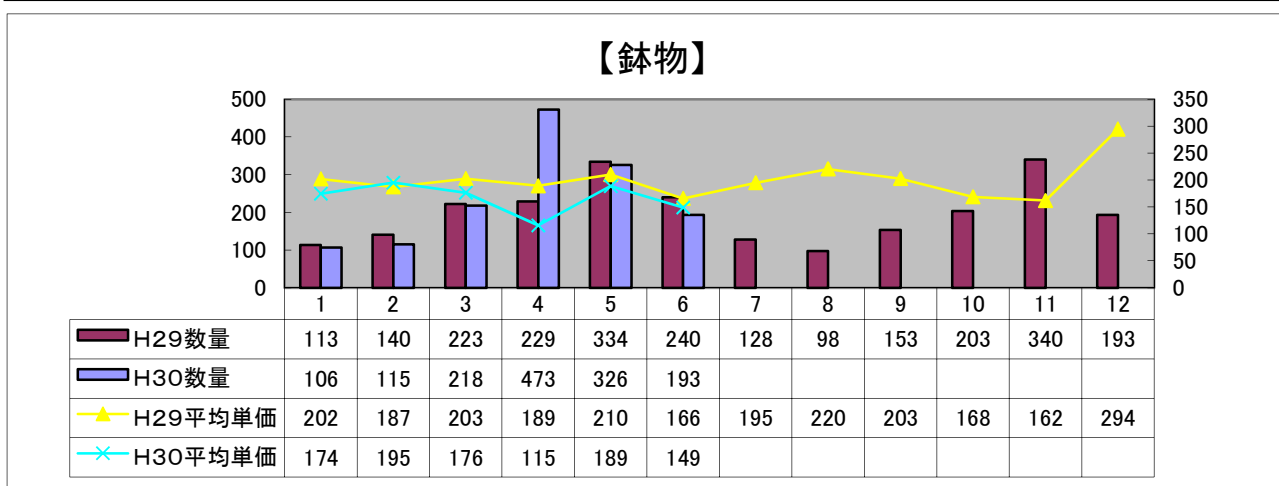
キクは、愛知県・長崎県が主要産地です。作柄は良く、入荷量は前年並みでした。

バラは、群馬県・愛知県が主要産地です。作柄は良く、入荷量はやや増加しました。

カーネーションは、千葉県が主要産地です。作柄は良く、入荷量は増加しました。

かすみ草は、福島県が主要産地です。作柄は良く、入荷量は増加しました。

グラジオラスは、茨城県が主要産地です。作柄が悪く、入荷量は減少しました。



・・・市況の概況・・・

高温の影響により、作柄が悪く、入荷量は減少しました。

・・・主要品目の市況の概況・・・

ベゴニアは、神奈川県が主要産地です。作柄が悪く、入荷量は大幅に減少しました。