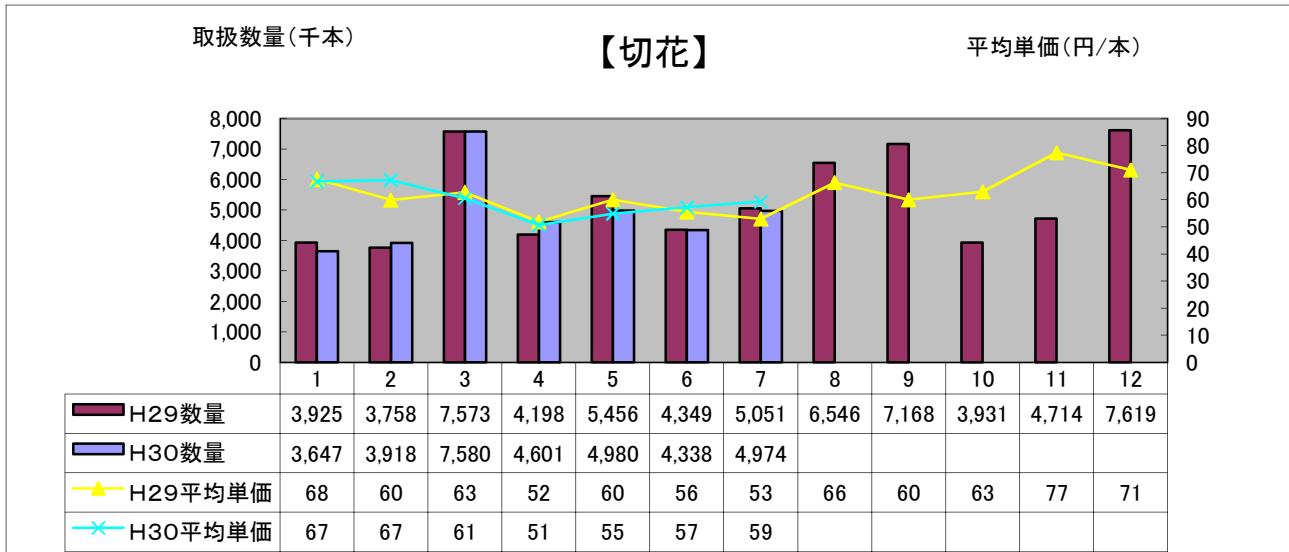


平成30年7月 花き部 種類別市況



・・・市況の概況・・・

梅雨明け後の猛暑の影響から全体的に作柄が悪く、入荷量は前年並みでした。

・・・主要品目の市況の概況・・・

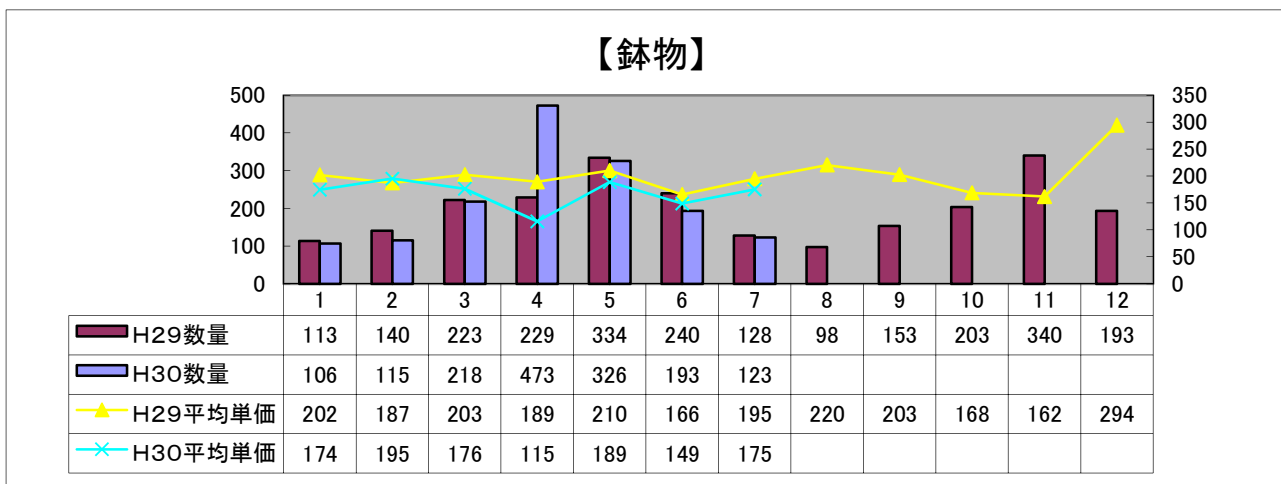
キクは、愛知県・長野県が主要産地です。作柄は良く、入荷量は前年並みでした。

バラは、愛知県・広島県が主要産地です。作柄が悪く、入荷量はやや減少しました。

カーネーションは、北海道が主要産地です。作柄は良く、入荷量は増やや増加しました。

かすみ草は、福島県が主要産地です。作柄は良く、入荷量はやや増加しました。

鉄砲ゆりは、福島県が主要産地です。作柄が悪く、入荷量は大幅に減少しました。



・・・市況の概況・・・

暑さの影響があまりなく、作柄は全体的に良く、入荷量は前年並みでした。

・・・主要品目の市況の概況・・・

ポトスは、愛知県が主要産地です。作柄が悪く、入荷量は大幅に減少しました。