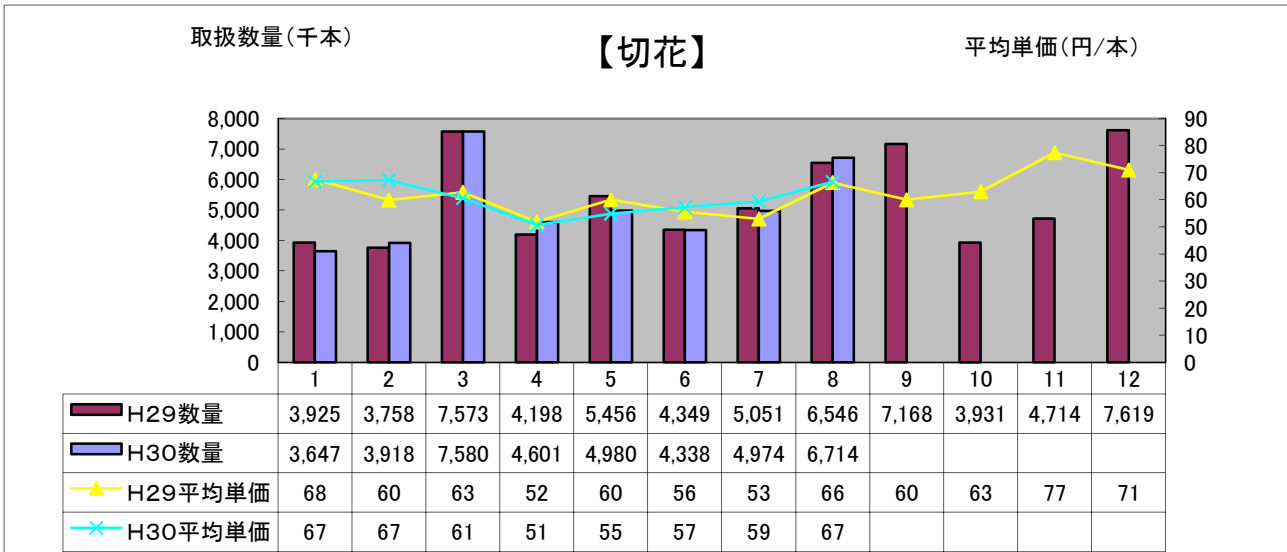


平成30年8月 花き部 種類別市況



・・・市況の概況・・・

暑さの影響が少ない高冷地産の作柄は良く、入荷量はやや増加しました。

・・・主要品目の市況の概況・・・

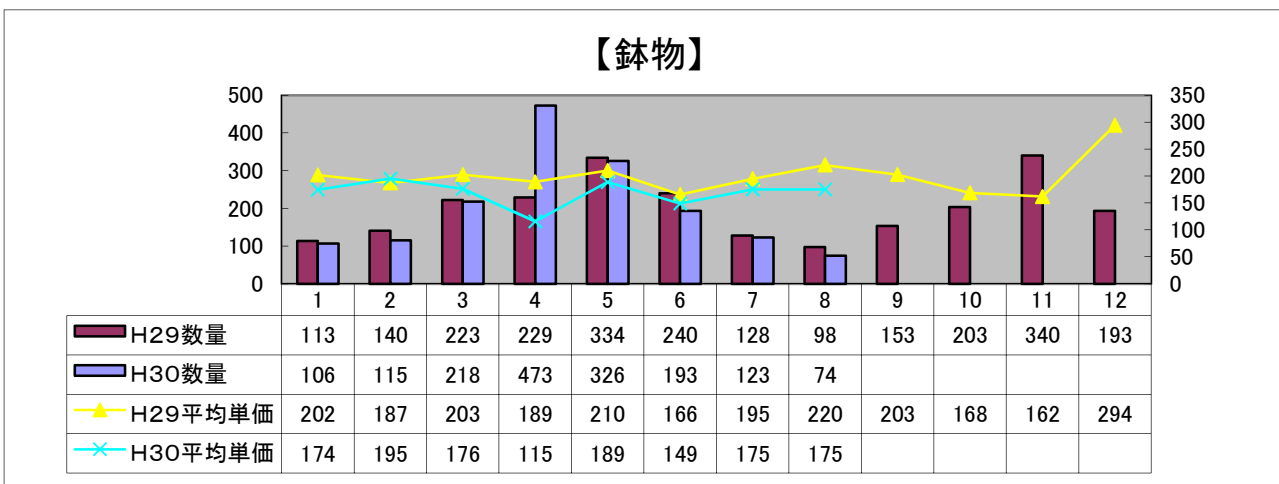
キクは、群馬県・愛知県が主要産地です。作柄は良く、入荷量は前年並みでした。

小菊は、岩手県、茨城県が主要産地です。高温の影響により作柄が悪く、入荷量は減少しました。

バラは、愛知県・広島県が主要産地です。作柄は良く、入荷量はやや増加しました。

カーネーションは、北海道が主要産地です。作柄は良く、入荷量はやや増加しました。

りんどうは、岩手県、長野県が主要産地です。作柄は良く、入荷量はやや増加しました。



・・・市況の概況・・・

暑さによる高温障害等により、作柄は悪く、入荷量は減少しました。

・・・主要品目の市況の概況・・・

ポトスは、愛知県が主要産地です。作柄が悪く、入荷量は大幅に減少しました。