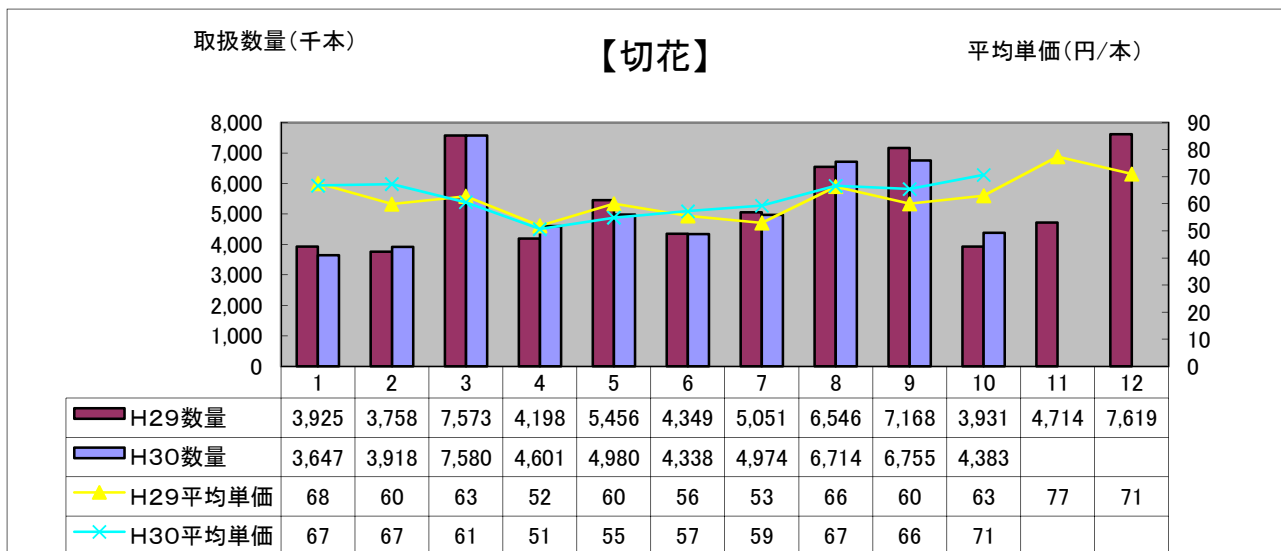


## 平成30年10月 花き部 種類別市況



・・・市況の概況・・・

天候が回復し、作柄も良くなり、入荷量はやや増加しました。

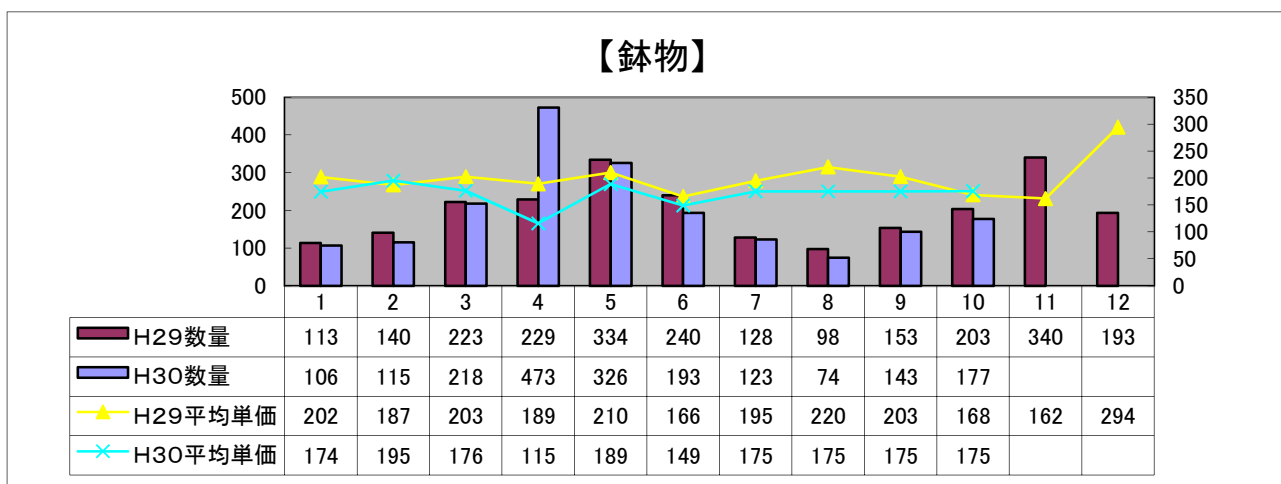
・・・主要品目の市況の概況・・・

キクは、愛知県・長崎県が主要産地です。作柄が悪く、入荷量は前年並みでした。

バラは、愛知県・広島県が主要産地です。作柄は良く、入荷量は前年並みでした。

カーネーションは、北海道・千葉県が主要産地です。作柄が大変に良く、入荷量は大幅に増加しました。

かすみ草は、福島県・熊本県が主要産地です。作柄が悪く、入荷量はやや減少しました。



・・・市況の概況・・・

高温の影響により作柄が悪く、入荷量はやや減少しました。

・・・主要品目の市況の概況・・・

カニ葉サボテンは、茨城県・埼玉県が主要産地です。作柄が大変に良く、入荷量は大幅に増加しました。