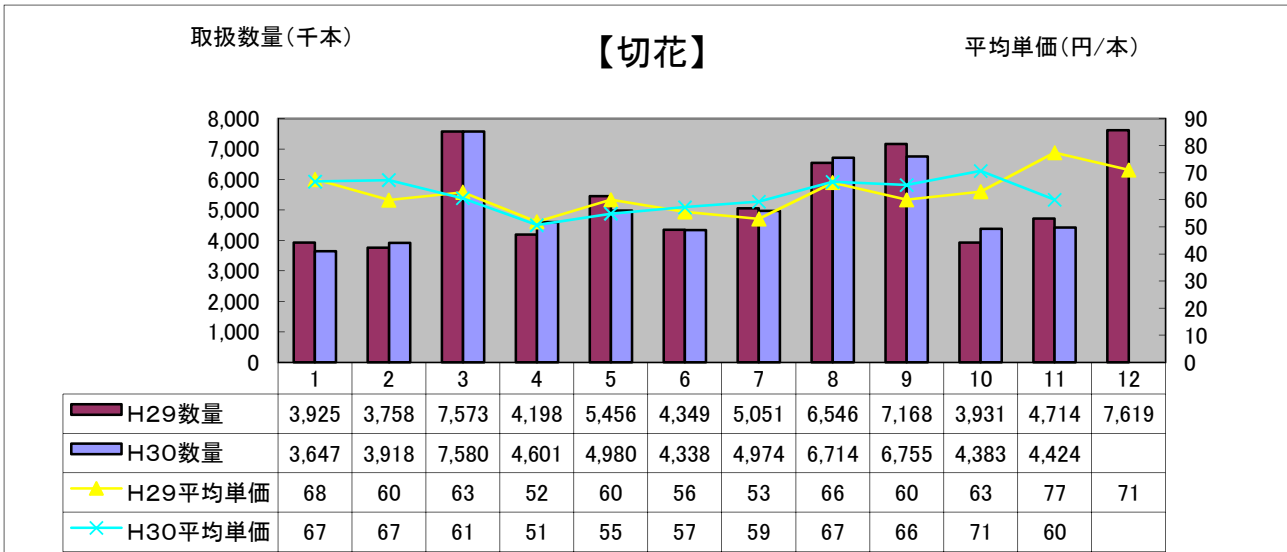


平成30年11月 花き部 種類別市況



・・・市況の概況・・・

天候に恵まれ、作柄も良くなりましたが、入荷量はやや減少しました。

・・・主要品目の市況の概況・・・

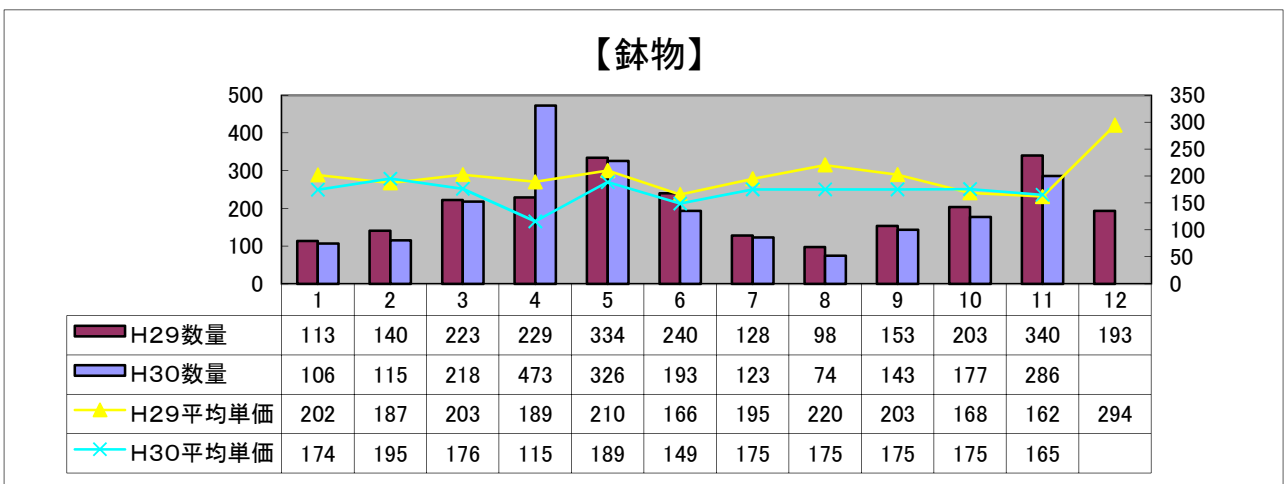
キクは、愛知県・沖縄県が主要産地です。作柄が良く、入荷量は前年並みでした。

小菊は、沖縄県が主要産地です。作柄が悪く、入荷量は減少しました。

バラは、愛知県・広島県が主要産地です。作柄は良くなく、入荷量は前年並みでした。

カーネーションは、千葉県が主要産地です。作柄が良く、入荷量はやや増加しました。

鉄砲ゆりは、千葉県が主要産地です。作柄が良くなく、入荷量はやや減少しました。



・・・市況の概況・・・

高温の影響により出荷の遅れと作柄も悪く、入荷量はやや減少しました。

・・・主要品目の市況の概況・・・

シクラメンは、埼玉県・神奈川県が主要産地です。作柄が悪く、入荷量は減少しました。