

企業・団体名

日本アイ・ビー・エム株式会社

法人番号

本社所在地 〒103-8510 東京都中央区日本橋箱崎町19-21

電話番号 TEL：03-6667-1111 FAX: 044-599-5052

ホームページ <http://www.ibm.com/jp>

基本情報

設立年月日	1937年6月17日	代表者名	代表取締役社長執行役員	山口 明夫
資本金	1,053億円	上場区分	非上場	従業員数 非公開

新川崎地区事業所の概要

事業所名	新川崎事業所			
所在地	〒212-0032 川崎市幸区新川崎7番7号 かわさき新産業創造センター 新館研究棟			
事業内容	コンピュータ機器に関わる基礎研究および開発			
主な事業分野	産業・技術	>>	電気電子機器	
連携の可能性のある事業分野	将来のコンピュータ・アーキテクチャおよびハードウェアの研究・開発			

他社へ提供可能な技術シーズ、リソース等

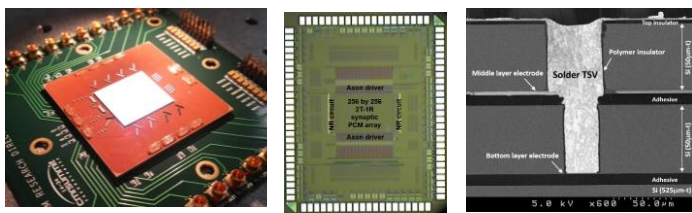
- 次世代のコンピューターハードウェアに関する基礎技術（設計、製造プロセス、シミュレーション）等の知見・知財
- 新材料・新製造プロセスの発見を加速するマテリアル・インフォマティクス
- 共同研究・共同開発の枠組みによる、研究員とのディスカッションや製造機器等

他社との連携を必要とする技術ニーズ

- 将来のコンピュータ技術を研究、開発、実証するために必要な要素技術・具現化技術および評価技術の提供

開発者の声

この半世紀にわたってコンピューターの性能向上を支えてきたのは、半導体をはじめとする小型デバイス技術と、ミクロンレベル・ナノレベルの微細加工技術です。しかし、ムーアの法則に基づくトランジスタ単体の微細化が曲がり角に来ている現在、全く新たなブレークスルーが必要と考えています。新川崎事業所で活動を行っているサイエンス & テクノロジー部門では、物理・化学などの基礎研究や応用研究を、国内外の素材・装置メーカーなどとの協業を通して実施し、今後のコンピューター・アーキテクチャーに大きく貢献する画期的なデバイスの研究をしています。



図の説明：（左から）

- ・光インターフェースを有する半導体プロセッサモジュール
- ・脳の機能を模した、AI用超低消費電力チップ
- ・半導体チップの3次元実装に必要な接合技術

担当者連絡先

部署名	東京基礎研究所 サイエンス&テクノロジー	電話番号	080-5915-3217
役職	部長	FAX番号	044-588-8120
氏名	中野 大樹	Eメール	dnakano@jp.ibm.com

【事務局記入欄】