

企業・団体名

アットドウス株式会社

法人番号 6020001123008

本社所在地 〒241-0022 神奈川県横浜市旭区鶴ヶ峰2丁目41番地54

電話番号 TEL： FAX：

ホームページ <https://atdose.com/>



アットドウス株式会社
The progress for next generation

基本情報

設立年月日 2017年9月1日 代表者名 代表取締役 中村 秀剛

資本金 円 上場区分 非上場 従業員数

新川崎地区事業所の概要

事業所名 研究所

所在地 〒212-0032 川崎市幸区新川崎7-7 かわさき新産業創造センター（KBIC）233号

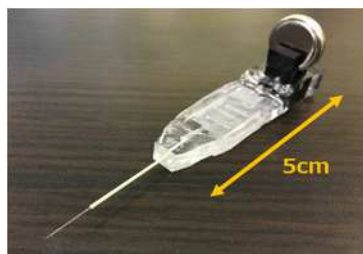
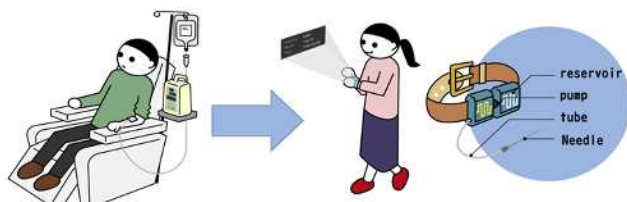
事業内容 医療機器・機械装置の開発・製造・販売

主な事業分野 健康・福祉 >> 臨床・処置

連携の可能性のある事業分野

他社へ提供可能な技術シーズ、リソース等

- 電気浸透流ポンプによる超微量の吐出



他社との連携を必要とする技術ニーズ

- 医療機器の製造販売業取得業者による量産時の製造委託

開発者の声

電気浸透流ポンプは電流を水流に変える、無脈流、無音、無振動のポンプです。

担当者連絡先

部署名 電話番号

役職 代表取締役 FAX番号

氏名 中村 秀剛 Eメール info@atDose.com

【事務局記入欄】