

# VII 労働関係機関一覧

(令和4年3月末現在)

相談は全て無料でご利用いただけます。一人で悩まず早期に相談しましょう。

新型コロナウイルス感染症の感染拡大状況等により、相談窓口の運営方法に変更がある場合がありますので、事前に各窓口にお問合わせください。

## 労働相談全般

管轄	名称	電話番号	実施日・実施時間	所在地	最寄駅/備考
市	経済労働局労働雇用部 労働相談窓口	044-200-2272	月～金 10:30～13:00 / 14:00～17:00	川崎市駅前本町11-2 川崎フロンティアビル6階	川崎駅
	中原区役所地域振興課 労働相談窓口	044-744-3156	月～金 8:30～12:00/13:00～15:00	中原区小杉町3-245 中原区役所4階	武蔵小杉駅
県	かながわ労働センター本所	045-662-6110	月～金 8:30～12:00/13:00～17:15 火曜日は19:30まで	横浜市中区寿町1-4 かながわ労働プラザ2階	石川町駅
		045-633-6110	日 9:00～12:00/13:00～17:00		
	かながわ労働センター川崎支所	044-833-3141	月～金 8:30～12:00/13:00～17:15	高津区溝口1-6-12 リンクス溝の口1階	武蔵溝ノ口駅
	かながわ労働センター県央支所	046-296-7311	月～金 8:30～12:00/13:00～17:15	厚木市水引2-3-1 県厚木合同庁舎3号館2階	本厚木駅
	かながわ労働センター湘南支所	0463-22-2711	月～金 8:30～12:00/13:00～17:15	平塚市西八幡1-3-1 県平塚合同庁舎別館	平塚駅
国	川崎南総合労働相談コーナー (川崎南労働基準監督署)	044-244-1271	月～金 8:30～17:15	川崎市宮前町8-2 川崎南労働基準監督署内	川崎駅
	川崎北総合労働相談コーナー (川崎北労働基準監督署)	044-382-3190	月～金 8:30～17:15	高津区溝口1-21-9 川崎北労働基準監督署内	武蔵溝ノ口駅
	横浜駅西口総合労働相談コーナー	045-317-7830	月～金 11:00～18:30	横浜市区北幸1-11-15 横浜S Tビル11階	横浜駅
	労働条件相談ほっとライン	0120-811-610	月～金 17:00～22:00 土・日 9:00～21:00		電話のみ

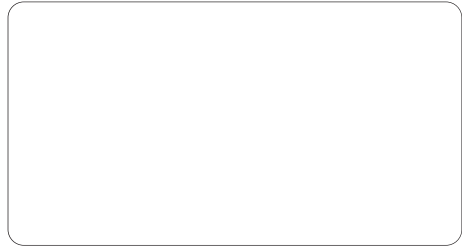
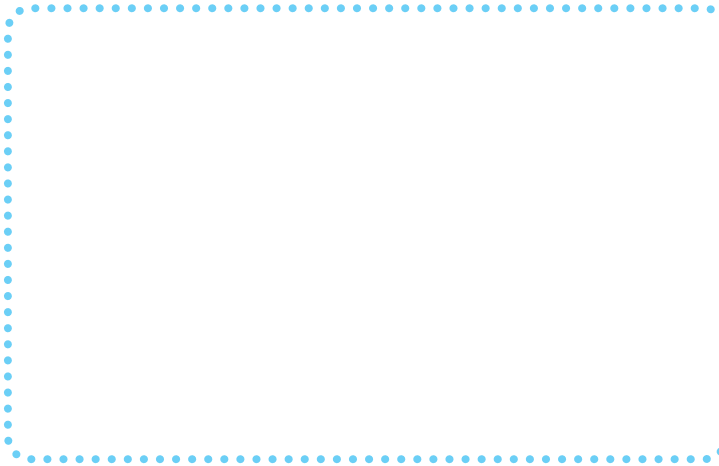
## 弁護士による法律相談(面談のみ)

管轄	名称	電話番号	実施日・実施時間	所在地	最寄駅/備考
市	川崎区役所地域振興課 相談情報担当	044-200-3939	金(予約制) 9:30～11:30	川崎区東田町8 川崎区役所3階	川崎駅
	幸区役所地域振興課 相談情報担当	044-200-3939	火(予約制) 9:30～11:30	幸区戸手本町1-11-1 幸区役所4階	矢向駅
	中原区役所地域振興課 相談情報担当	044-200-3939	火(予約制) 9:30～11:30	中原区小杉町3-245 中原区役所4階	武蔵小杉駅
	高津区役所地域振興課 相談情報担当	044-200-3939	木(予約制) 9:30～11:30、13:00～15:00	高津区下作延2-8-1 高津区役所2階	武蔵溝ノ口駅
	宮前区役所地域振興課 相談情報担当	044-856-3132	水 9:30～11:30	宮前区宮前平2-20-5 宮前区役所1階	宮前平駅
	多摩区役所地域振興課 相談情報担当	044-200-3939	火(予約制) 9:30～11:30、13:00～15:00	多摩区登戸1775-1 多摩区役所10階	向ヶ丘遊園駅
	麻生区役所地域振興課 相談情報担当	044-200-3939	水(予約制) 9:30～11:30	麻生区万福寺1-5-1 麻生区役所3階	新百合ヶ丘駅
受付方法等につきましては、各区役所相談情報担当までお問合わせください。					
県	川崎県民センター 県民の声・相談室	044-549-7000	第1・3火 13:00～16:00 水 17:00～19:30 (1人30分以内・予約制 受付は相談希望日の2週間前の9:00から)	幸区堀川町580 ソリッドクスエア東館2階	川崎駅
	かながわ労働センター 各所	参照	予約制 詳細については、各所へお問合わせください。	参照	参照









検索



検索

