

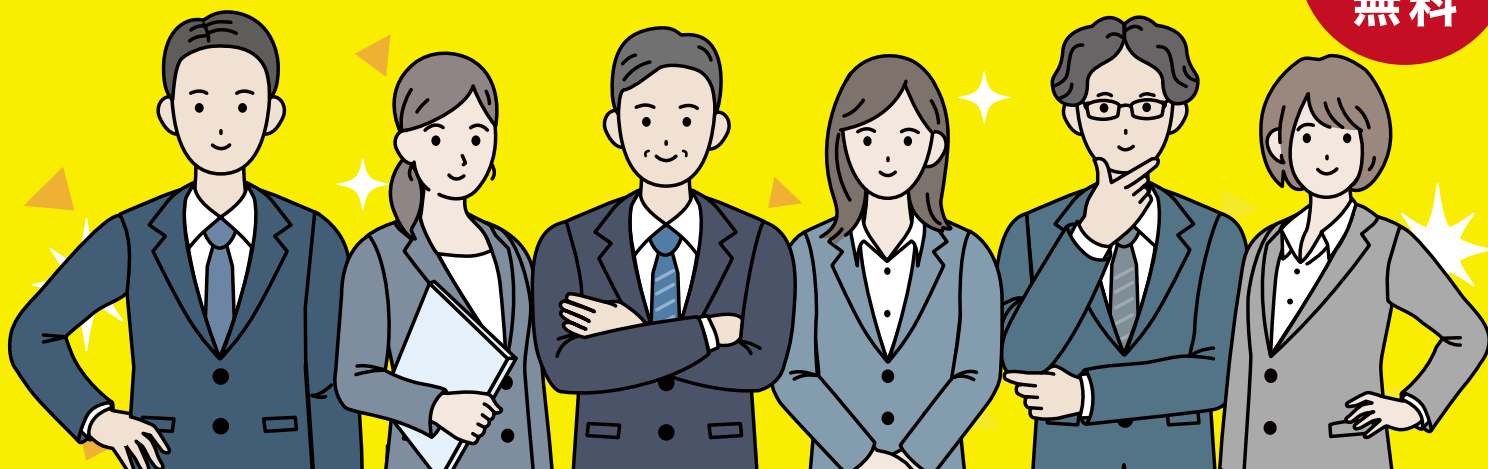
R8年度(4月~3月)



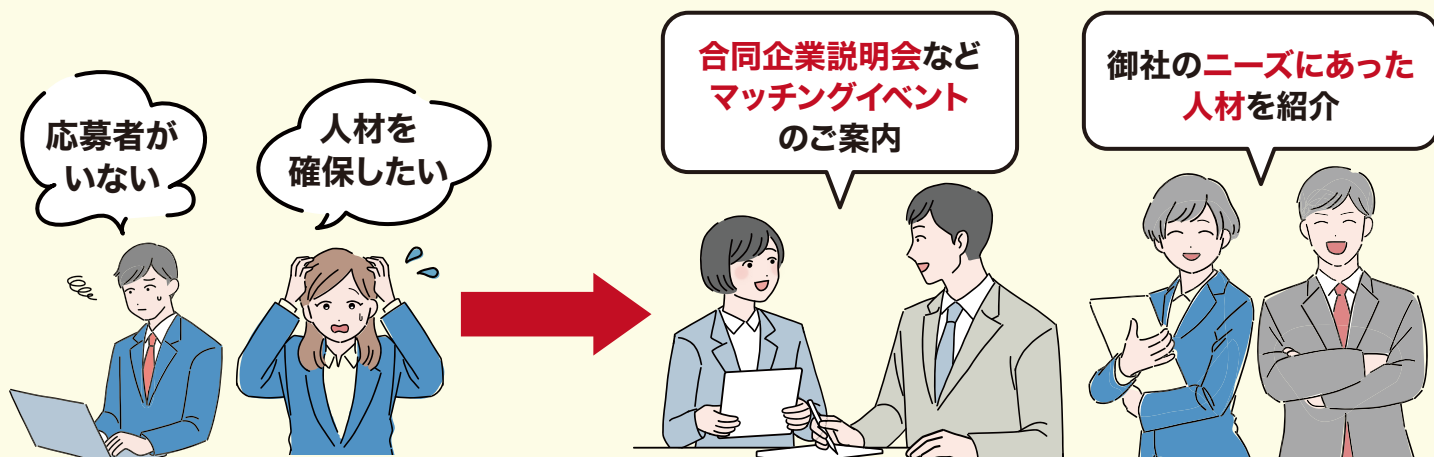
企業のみなさま

求人募集・人材確保を お手伝いします!

利用は
すべて
無料



みなさまと求職者の方の橋渡し、 キャリアサポートかわさきにお任せください!



イベントの
詳細・事前予約は
こちら

川崎市就業支援室「キャリアサポートかわさき」
<https://cs-kawasaki.com/>

キャリアサポートかわさき 検索



【所管】川崎市経済労働局労働・人材支援部
Mail:kws-kyujin@os.persol-bd.co.jp

TEL.044-812-1005

(本事業は川崎市の委託により、パーソルビジネスプロセスデザイン株式会社実施します)

受付時間:月~金 9:00~17:00(土・日・祝・12/29~1/3は除く)

キャリアサポートかわさき求人相談(就業マッチング)の特徴

- 1 求人開拓員が「求める人材・人物像」について丁寧にヒアリングします!
- 2 「求人票の効果的な書き方」や改善点について、アドバイスします!
- 3 「求職者の希望条件の傾向」を踏まえて、募集条件とのミスマッチが生じやすい点をお伝えします!
- 4 人材確保に活用できる市のイベントや制度等をご案内します!
- 5 求人に関するお悩み、なんでもお聞かせください!

※対応が難しいご相談の内容例

- 「採用面接や採用に関する諸手続きを代行してほしい」
- 「内職の仕事を受けてくれる人、日払い・超短期スポットで働ける人材を紹介してほしい(※本事業は「長く安定した就職の支援」を基本としています。)」
- 「〇〇日以内に必ず〇〇人以上連れてきてほしい」
- 「募集条件の細かい部分は適当に決めてもらって構わないので人だけ連れてきてほしい」
- 「高度な知識・技術・能力を持っている人材をすぐに雇いたい(※専門性が高い経験や資格等をお持ちの方は多くありません。)」

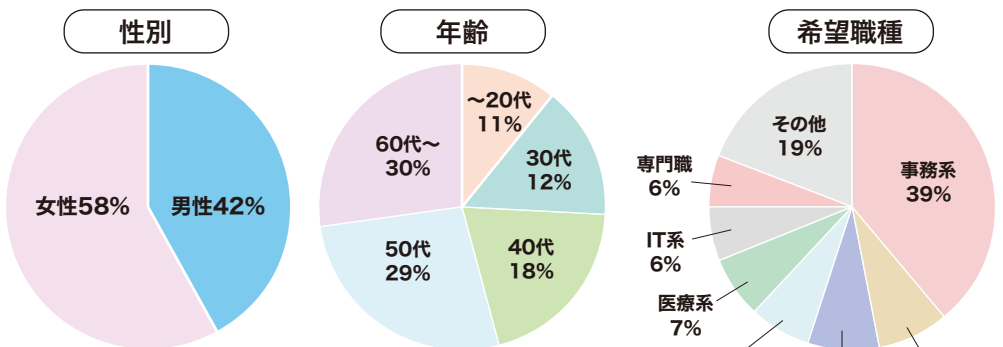
■ 手続きの流れ



※ハローワークに求人票をご提出済みの場合は、その求人募集情報を登録させていただくことも可能です。

■ 登録人材(求職者)について

幅広い年代の方にご登録いただいております。事務系職種を希望される方が多い傾向です。(※2025年度新規登録者)



登録している人材(求職者)は、キャリアカウンセラーが個別に就職活動をサポートしており、本人の希望や適性等をしっかりと把握した上でご紹介します。

人材確保・イベント等に関する取組のご案内

■ 登録人材(求職者)について

キャリアサポートかわさきの求人紹介を利用して、実際に人材を採用された企業の声を、川崎市ホームページでご紹介しています!ぜひ参考にご覧ください!



採用企業:株式会社和興計測

■ 合同企業説明会など

マッチングイベントの開催予定について

キャリアサポートかわさきでは、年間を通じて、求職者と企業のマッチングイベントを開催しています。開催にあたっては、参加企業の申込を受け付けています。年間の開催スケジュールを川崎市ホームページに掲載しています。ぜひご覧ください!



※写真はイメージです。