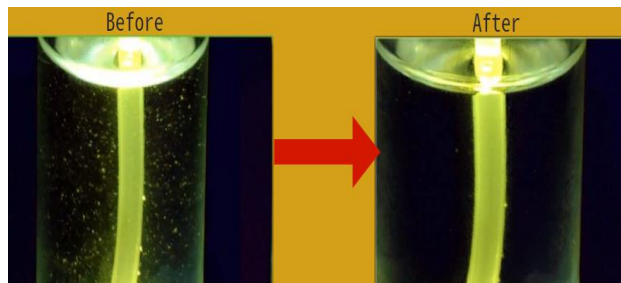


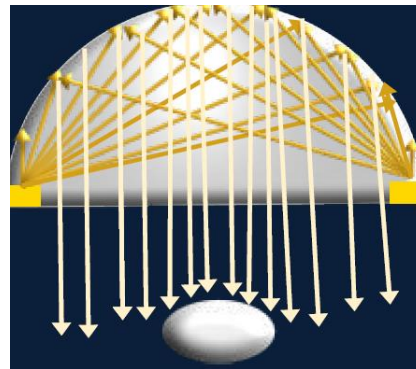


PHASERAY®で見たいものだけ「みえる化」

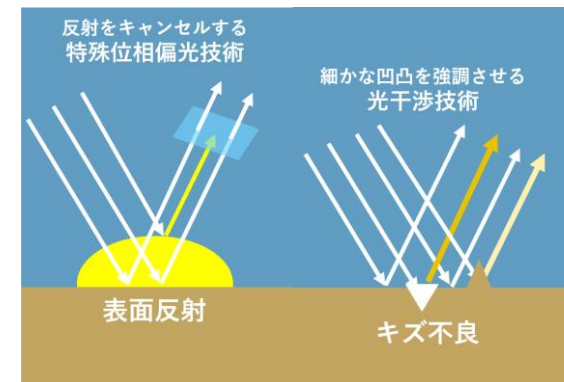
- 特殊な偏光技術と医療照明技術からなる配光制御により、影やハレーションがない生画像の取得が可能
- 高度な画像処理が必要なくなることで、製造検査工程に劇的な進歩をもたらす



光のチカラで見たいものへの
気泡影響を排除する液体観測システム



双曲面反射×均一照明技術で、高精度
外観検査に最適な「L-kamaboko」



反射抑制+凹凸強調のハイブリッド照明で
多様な素材・多様な不良の一括可視化を実現

代表者 綾部 華織
創業 2011年
所在地 幸区新川崎
社員数 7名(役員含む)

- ✓ かわさき起業家オーディションで、大賞を含む10件の賞を受賞
- ✓ QRコード読取用のスマホケース搭載型など、インフラ事業にも事業領域を拡大中