

川崎の魅力あふれるモノ・コトを世界に伝える

越境ECサイト「KAWASAKI CITY STORE」への令和8年度出品者を募集します!!

川崎市の魅力を海外に向けて発信するための越境ECサイト「KAWASAKI CITY STORE」を運営しています。

この度、サイトへの出品者を募集（令和8年度第2次）いたしますので、川崎市の魅力ある商品を海外にアピールし、販売したい方は当サイトに奮ってご登録ください。

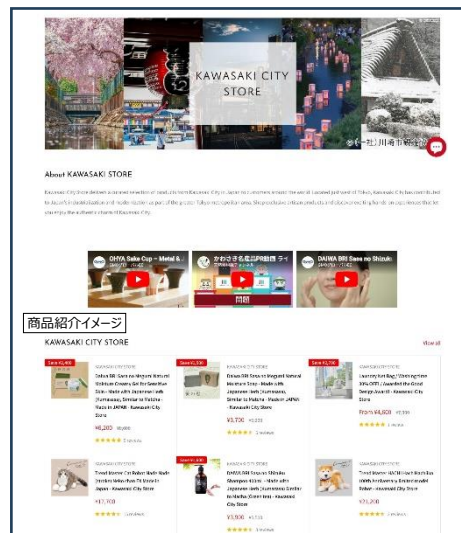
海外向け販売を徹底サポート

越境ECサイトの運営事業者が消費者向け（BtoC）に向けて、世界各国の購買嗜好などに応じた事業展開やプロモーションをサポートします。

出品にあたって外国語対応は不要です。サポートにあたっては、海外の販路開拓等に関する専門家によるアドバイスや出品、その後の国際配送や決済、フォローアップまで、しっかりとサポートします。

出品者が「KAWASAKI CITY STORE」終了後も、自社で越境ECを継続できるよう、川崎市はフォローアップ（ワークショップ等）を実施します。

j-Grab Mall内 特設サイト（令和8年度掲載サイト）
「KAWASAKI CITY STORE」



募集概要

※詳細は出品募集要項をご確認ください。

募集企業数

3社（川崎市内に事業所を有する企業等）

※募集企業数が上限に達した時点で募集を締め切ります。

出品可能商品数

1社3商品

受付期間

令和8（2026）年6月22日（月）～ 9月30日（水）

出品期間

令和8（2026）年7月～令和9年（2027）年3月

出品対象商品

市内に事業所を有する出品事業者等が企画・販売する自社製品

例) 工業製品、日用雑貨、食品、イベントチケット、観光施設の入場券等

事業の事前説明期間

令和8（2026）年6月22日（月）～ 10月14日（水）
必要に応じて、越境EC専門家同席による事前説明を実施

出品サイト

【基本の出品先】

令和8年度運営事業者が用意する越境ECモール

(参考) 令和8年度出品サイト

j-Grab Mall

自動掲載ECサイト: ebay.com, Walmart

販売方法

令和8年度運営事業者と出品者の間で販売委託契約に基づく出品代行(出品決定後、運営事業者と販売委託契約を締結していただきます。発注があった際の国内指定倉庫への配送は、出品者で行っていただきますが、購入者からの基本的な問い合わせや窓口対応、国内指定倉庫から国際配送に適した梱包、インボイス作成、伝票作成、購入者への配送は運営事業者が実施いたします。販売成約できた場合には、販売委託契約に基づき、出品者の国内の銀行口座に送金されます。)

出品企業の費用負担

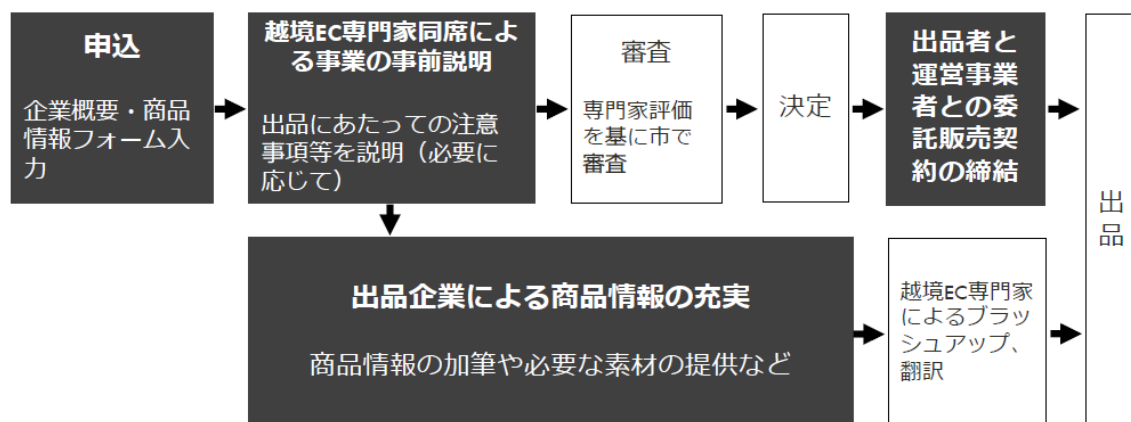
個別商品ページ作成に係る費用、販売手数料、海外PL保険、国内配送料等

想定される費用(予定)	
個別商品ページ作成に係る費用	1商品につき、12,500円(+日英翻訳 5,000円) ※過去に当サイトへ出品した企業の当該費用は、令和8年度運営事業者と協議の上決定
販売手数料	販売総額の上限10%
海外PL保険(製品のみ)	36,000円/年(目安) ※加入済の場合は不要 ※本保険料は年額での契約となるため、出品期間にかかわらず、原則として1年分の費用をご負担いただきます
輸送料	国内指定倉庫までの輸送料

その他

出品者は、川崎市が実施するワークショップに原則ご参加ください。また、自社SNSアカウントを作成し、出品商品や自社の取組等について、定期的に情報発信をしていただきます。

出品までのフローチャート



■ = 出品企業が取り組む(参加する)こと

詳細は市ホームページをご確認ください。

