



ごみってなんだろう？

[目次へ戻る](#)

[次のページ ▶](#)

[くらしとごみ 目次](#)

[0 ごみってなんだろう？](#)

[1 くらしとごみ](#)

[1-1 川崎市の分別種類](#)

[1-2 収集日を調べてみよう](#)

[1-3 ごみぶくろの中をチェック](#)

[1-4 重さをはかってみよう](#)

[1-5 ごみの重さを計算しよう](#)

[1-6 ごみをへらす方法を書こう](#)

[1-7 かわるんとキレイクン](#)

[1-8 ごみと資源物の量](#)

[2 ごみはどこへ](#)

[3 ごみは資源へ](#)

[4 川崎市の今とこれから](#)

[5 ごみ処理のあゆみ](#)

[6 できることを考えよう](#)

[キーワード >](#)

[サムネイル >](#)

ごみって なんだろう？





ごみってなんだろう？

[目次へ戻る](#)

[◀ 前のページ](#)

[次のページ ▶](#)

[くらしとごみ 目次](#)

[0 ごみってなんだろう？](#)

[1 くらしとごみ](#)

[1-1 川崎市の分別種類](#)

[1-2 収集日を調べてみよう](#)

[1-3 ごみぶくろの中をチェック](#)

[1-4 重さをはかってみよう](#)

[1-5 ごみの重さを計算しよう](#)

[1-6 ごみをへらす方法を書こう](#)

[1-7 かわるんとキレイクン](#)

[1-8 ごみと資源物の量](#)

[2 ごみはどこへ](#)

[3 ごみは資源へ](#)

[4 川崎市の今とこれから](#)

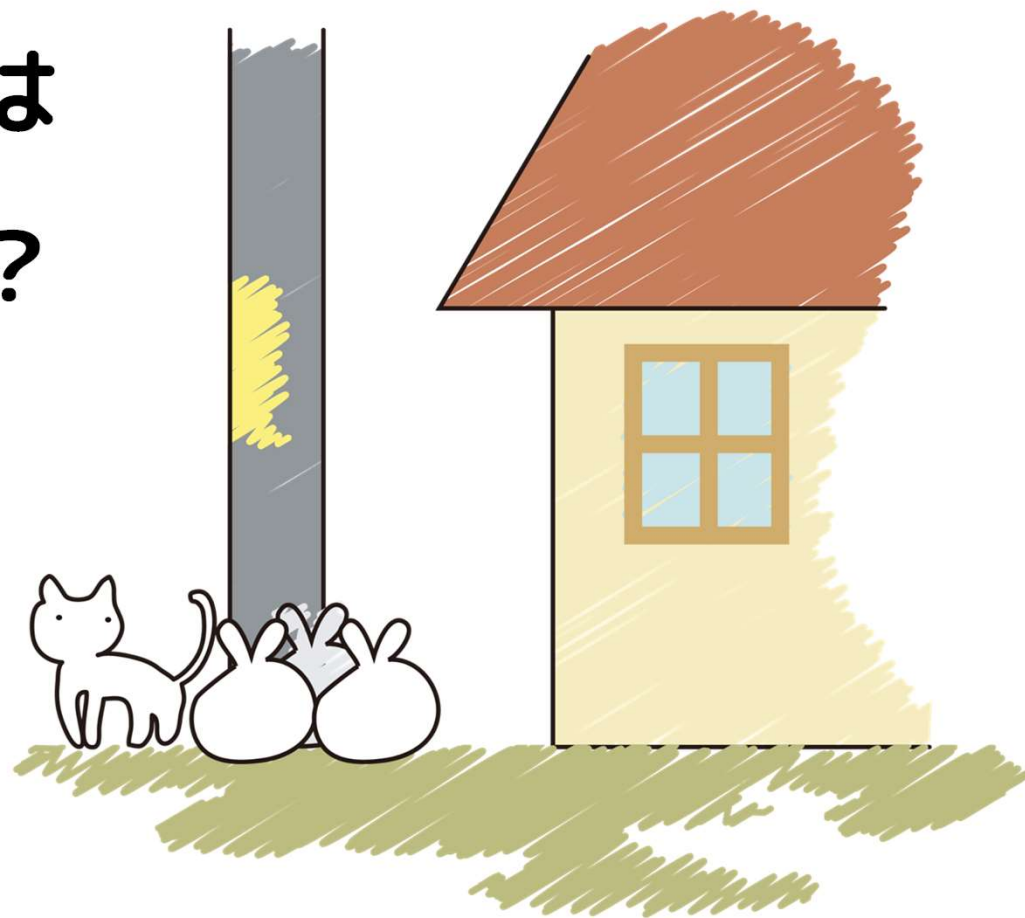
[5 ごみ処理のあゆみ](#)

[6 できることを考えよう](#)

[キーワード >](#)

[サムネイル >](#)

すてたごみは どうなるの？





ごみってなんだろう？

[目次へ戻る](#)

[◀ 前のページ](#)

[次のページ ▶](#)

[くらしとごみ 目次](#)

[0 ごみってなんだろう？](#)

[1 くらしとごみ](#)

[1-1 川崎市の分別種類](#)

[1-2 収集日を調べてみよう](#)

[1-3 ごみぶくろの中をチェック](#)

[1-4 重さをはかってみよう](#)

[1-5 ごみの重さを計算しよう](#)

[1-6 ごみをへらす方法を書こう](#)

[1-7 かわるんとキレイクン](#)

[1-8 ごみと資源物の量](#)

[2 ごみはどこへ](#)

[3 ごみは資源へ](#)

[4 川崎市の今とこれから](#)

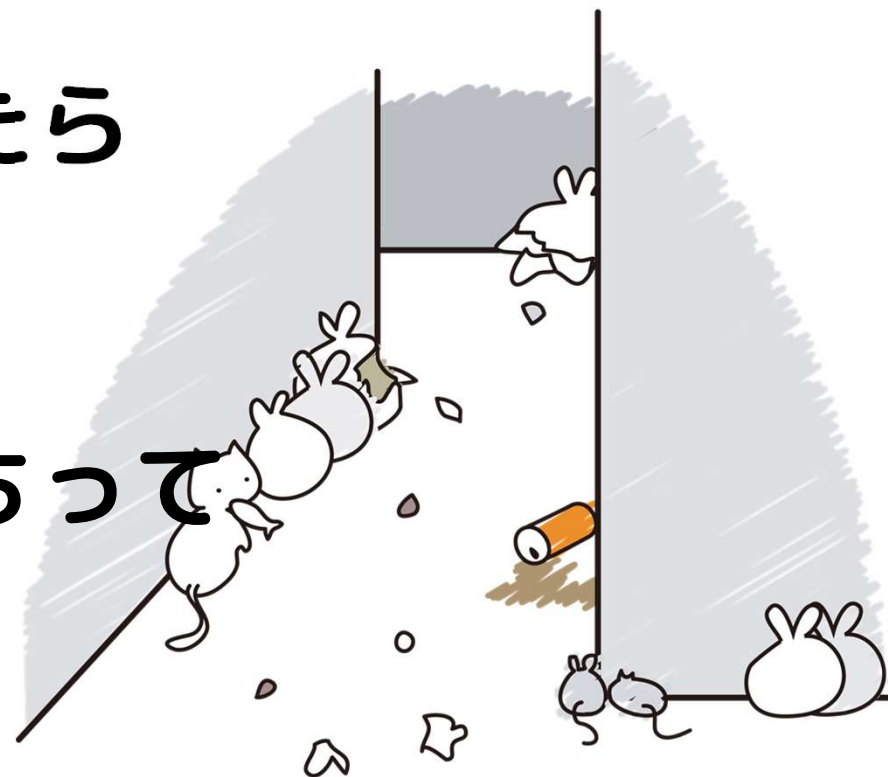
[5 ごみ処理のあゆみ](#)

[6 できることを考えよう](#)

[キーワード >](#)

[サムネイル >](#)

だれも
かたづけなかったら
どうなるの？
ごみだらけのまちって
どうだろう？





ごみってなんだろう？

[目次へ戻る](#)

[◀ 前のページ](#)

[次のページ ▶](#)

[くらしとごみ 目次](#)

[0 ごみってなんだろう？](#)

[1 くらしとごみ](#)

[1-1 川崎市の分別種類](#)

[1-2 収集日を調べてみよう](#)

[1-3 ごみぶくろの中をチェック](#)

[1-4 重さをはかってみよう](#)

[1-5 ごみの重さを計算しよう](#)

[1-6 ごみをへらす方法を書こう](#)

[1-7 かわるんとキレイクン](#)

[1-8 ごみと資源物の量](#)

[2 ごみはどこへ](#)

[3 ごみは資源へ](#)

[4 川崎市の今とこれから](#)

[5 ごみ処理のあゆみ](#)

[6 できることを考えよう](#)

[キーワード >](#)

[サムネイル >](#)

この教材は
みなさんのすんでいる
川崎市のごみについて
書かれています。



ごみってなんだろう？

[目次へ戻る](#)

[◀ 前のページ](#)

[次のページ ▶](#)

[くらしとごみ 目次](#)

[0 ごみってなんだろう？](#)

[1 くらしとごみ](#)

[1-1 川崎市の分別種類](#)

[1-2 収集日を調べてみよう](#)

[1-3 ごみぶくろの中をチェック](#)

[1-4 重さをはかってみよう](#)

[1-5 ごみの重さを計算しよう](#)

[1-6 ごみをへらす方法を書こう](#)

[1-7 かわるんとキレイクン](#)

[1-8 ごみと資源物の量](#)

[2 ごみはどこへ](#)

[3 ごみは資源へ](#)

[4 川崎市の今とこれから](#)

[5 ごみ処理のあゆみ](#)

[6 できることを考えよう](#)

[キーワード >](#)

[サムネイル >](#)

みなさんの家から出たごみは

どのように

運ばれているのでしょうか。

どのように

しより
処理されているのでしょうか。



ごみってなんだろう？

[目次へ戻る](#)

[◀ 前のページ](#)

[次のページ ▶](#)

[くらしとごみ](#) [目次](#)

[0 ごみってなんだろう？](#)

[1 くらしとごみ](#)

[1-1 川崎市の分別種類](#)

[1-2 収集日を調べてみよう](#)

[1-3 ごみぶくろの中をチェック](#)

[1-4 重さをはかってみよう](#)

[1-5 ごみの重さを計算しよう](#)

[1-6 ごみをへらす方法を書こう](#)

[1-7 かわるんとキレイクン](#)

[1-8 ごみと資源物の量](#)

[2 ごみはどこへ](#)

[3 ごみは資源へ](#)

[4 川崎市の今とこれから](#)

[5 ごみ処理のあゆみ](#)

[6 できることを考えよう](#)

[キーワード >](#)

[サムネイル >](#)

そして最後にどのようになるのか
見てみましょう。