

2 大気環境の測定結果

(Monitoring Results for Environmental Air Quality)

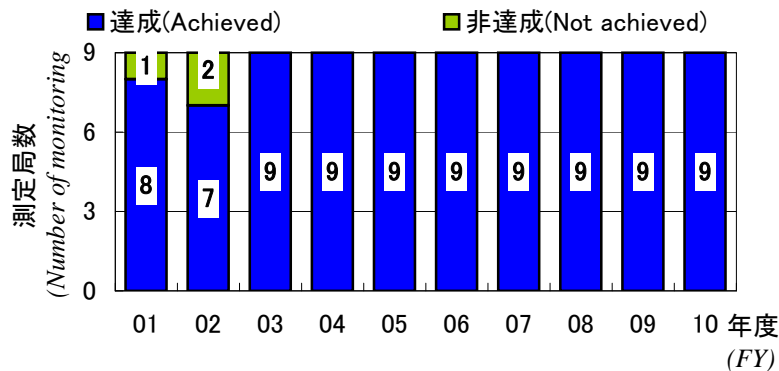
2-1 二酸化窒素 (NO₂:Nitrogen Dioxide)

(1) 環境基準の達成状況 (Situation of achievement for Environmental Quality Standards ; Hereafter "EQS" means Environmental Quality Standards)

一般局・自排局(計18局)のうち15局で達成した(自排局の遠藤町、二子及び池上の3局が非達成)。

【一般局】

図1-1及び表1-1に示すとおり、9局全局で環境基準を達成し、全局達成は2003年度以降継続している。

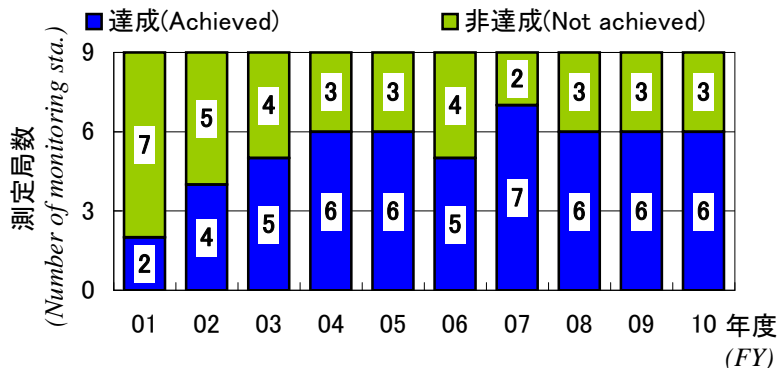


二酸化窒素の環境基準達成状況：一般局
(Situation of achievement for EQS of NO₂:General sta.)
<図1-1>

【自排局】

図1-2及び表1-1に示すとおり、自排局では9局のうち市役所前、日進町、中原平和公園、本村橋、宮前平駅前及び柿生の6局で環境基準を達成した。

環境基準の達成局数は、図1-2に示すとおり、2002年度までは達成局割合が5割を下回っていたが、2003年度以降は5割以上の測定局で環境基準を達成している。



二酸化窒素の環境基準達成状況：自排局
(Situation of achievement for EQS of NO₂:Roadside sta.)
<図1-2>

表1-1 二酸化窒素(NO₂)の測定結果と評価
(Measurement Result and assessment for NO₂)

測定局 (Monitoring station)		環境基準評価 (Assessment of EQS)		有効 測定 日数 (Valid monitoring day)	環境基準値に 適合した 日数とその割 合 (Days that adapted to EQS, and its rate)		環境基準値に 適合しなかつた 日数とその割 合 (Days that did not adapted to EQS, and its rate)		環境目標値に 適合した 日数とその割 合 (注3) (Days that adapted to environmental target value, and its rate)		年平均値 (Annual average)
		日平均値の 年間98%値 (注1) (98% value of daily average)	評価 (注2) (Assess- ment)		環境基準値に 適合した 日数とその割 合 (Days that adapted to EQS, and its rate)		環境基準値に 適合しなかつた 日数とその割 合 (Days that did not adapted to EQS, and its rate)		環境目標値に 適合した 日数とその割 合 (注3) (Days that adapted to environmental target value, and its rate)		
					ppm	○×	日 (days)	%	日 (days)	%	
一般局 (General sta.)	大師 (Daishi)	0.045	○	341	341	100	0	0	123	36.1	0.025
	田島 (Tajima)	0.048	○	361	361	100	0	0	118	32.7	0.026
	川崎 (Kawasaki)	0.044	○	308	308	100	0	0	121	39.3	0.024
	幸 (Saiwai)	0.046	○	348	348	100	0	0	164	47.1	0.022
	中原 (Nakahara)	0.043	○	342	342	100	0	0	180	52.6	0.021
	高津 (Takatsu)	0.042	○	362	362	100	0	0	181	50.0	0.021
	宮前 (Miyamae)	0.039	○	356	356	100	0	0	197	55.3	0.020
	多摩 (Tama)	0.037	○	358	358	100	0	0	244	68.2	0.018
自排局 (Roadside sta.)	麻生 (Asao)	0.032	○	361	361	100	0	0	284	78.7	0.015
	池上 (Ikegami)	0.068	×	359	323	90.0	36	10.0	22	6.1	0.043
	日進町 (Nissincho)	0.050	○	359	359	100	0	0	74	20.6	0.029
	市役所前 (Shiyakushomae)	0.053	○	328	327	99.7	1	0.3	53	16.2	0.031
	遠藤町 (Endohcho)	0.062	×	352	343	97.4	9	2.6	22	6.3	0.039
	中原平和公園 (Nakaharapeiwaikouen)	0.047	○	360	360	100	0	0	146	40.6	0.024
	二子 (Futago)	0.064	×	363	345	95.0	18	5.0	11	3.0	0.043
	宮前平駅前 (Miyamaedairakimae)	0.047	○	359	359	100	0	0	76	21.2	0.028
	本村橋 (Honmurabashi)	0.044	○	361	361	100	0	0	87	24.1	0.027
柿生 (Kakio)	0.039	○	343	343	100	0	0	97	28.3	0.024	

(注1) 日平均値の年間98%値: 年間にわたる日平均値について、測定値の低い方から98%に相当する日平均値。

(注2) 環境基準の評価: 日平均値の年間98%値が0.06ppm以下の場合を環境基準の「達成」と評価し、○で表示した。

: 日平均値の年間98%値が0.06ppm超過の場合を環境基準の「非達成」と評価し、×で表示した。

(注3) 環境目標値: 1日平均値が0.02ppm以下(川崎市環境基本条例)

(2) 年平均値と日平均値の98%値の推移 (Trend of annual average and 98% value of daily average)

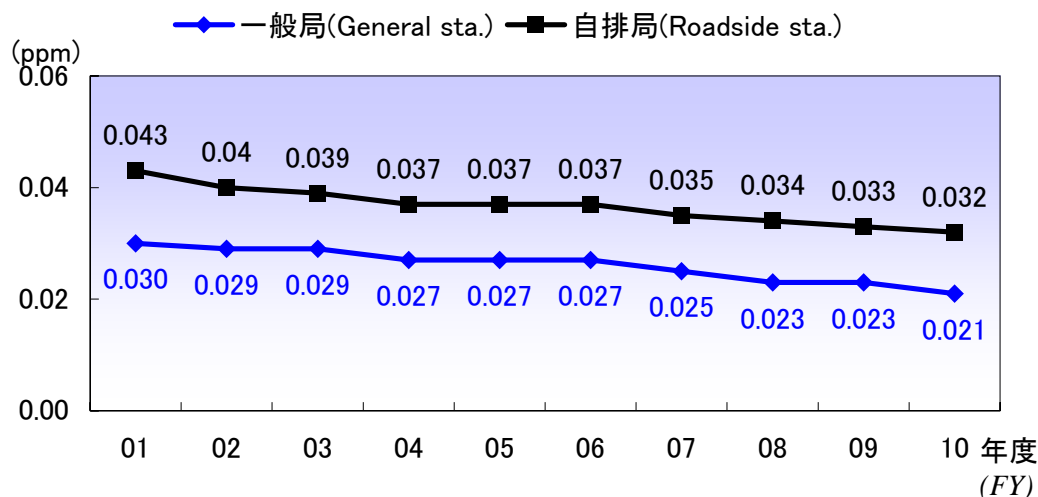
年平均値は、一般局、自排局ともに2001年度以降、ゆるやかな減少傾向がみられた。また、日平均値の98%値は横ばい(年平均値の変動幅が前年比±0.005ppm未満)で推移した。

【一般局】

年平均値(9局平均)は、図1-3に示すとおり0.021ppmで、前年度より0.002ppm減少した。また、日平均値の98%値(9局平均)は、図1-4に示すとおり0.042ppmで、前年度より0.002ppm減少した。

【自排局】

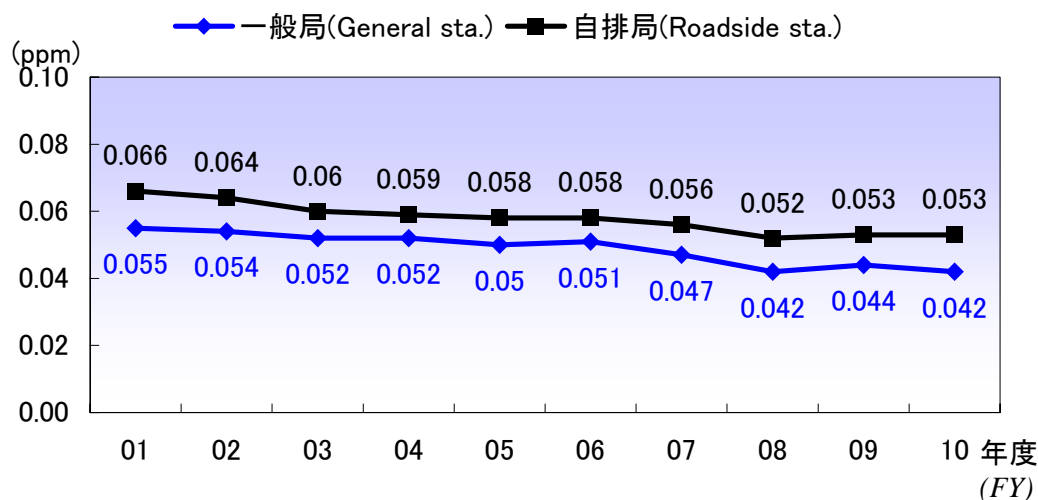
年平均値(9局平均)は、図1-3に示すとおり0.032ppmで、前年度より0.001ppm減少した。また、日平均値の98%値(9局平均)は、図1-4に示すとおり0.053ppmで、前年度と同じ濃度であった。



二酸化窒素の年平均値の推移(過去10年)

(Trend of annual average for NO₂ (the last ten years))

<図1-3>



二酸化窒素の日平均値の98%値の推移(過去10年)

(Trend of 98% value of daily average for NO₂ (the last ten years))

<図1-4>

(3)環境基準値、環境目標値に適合した日数と割合 (*Days that adapted to EQS and environmental target value , and its rate*)

ア 環境基準値(日平均値:0.04ppm~0.06ppmのゾーン内又はそれ以下)に適合した日数と割合

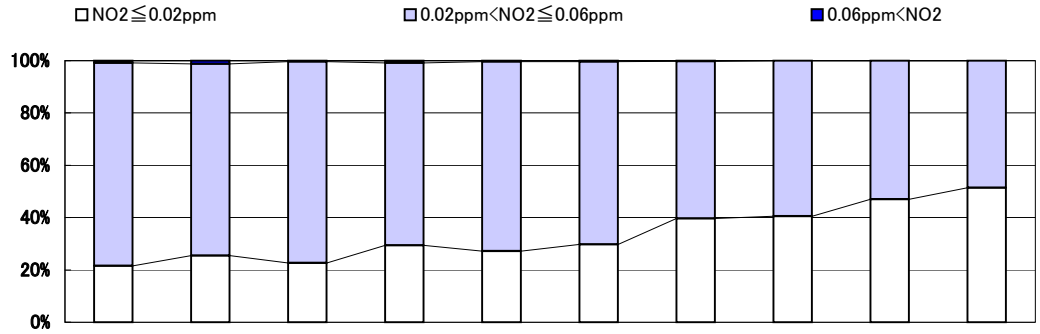
日平均値が環境基準値に適合した日数とその割合は、図1-5及び図1-6のとおり、2003年度以降一般局は99%、自排局は95%以上で推移している。

2011年度の測定局ごとの状況は、図1-7及び図1-8のとおり、一般局では全局で100%自排局では90.0%~100%であった。

イ 環境目標値(日平均値:0.02ppm以下)に適合した日数と割合

日平均値が環境目標値に適合した日数とその割合は、図1-5及び図1-6のとおり近年、一般局・自排局ともに緩やかに増加しており、一般局は2008年度以降40%以上で推移している。自排局は10%以下で推移していたが、2007年度より10%以上で推移している。2011年度は一般局では51.4%、自排局では18.5%であった。

2011年度の測定局ごとの状況は、図1-7及び図1-8のとおり、一般局では32.7%~78.7%、自排局では3.0%~40.6%であった。



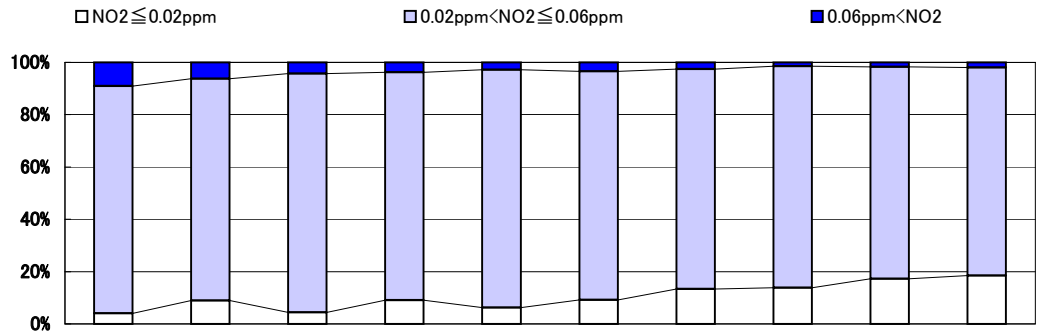
年度(FY)		01	02	03	04	05	06	07	08	09	10	
0.06ppm < NO ₂	日数(days)	29	40	14	26	13	12	7	0	1	0	
	割合(%)	0.9	1.2	0.4	0.8	0.4	0.4	0.2	0	0	0	
NO ₂ ≤ 0.06ppm	日数(days)	3227	3231	3192	3241	3165	3263	3261	3158	3134	3137	
	割合(%)	99.1	98.8	99.6	99.2	99.6	99.6	99.8	100	100	100	
内訳	0.02ppm < NO ₂ ≤ 0.06ppm	日数(days)	2525	2397	2467	2279	2300	2286	1966	1879	1661	1525
		割合(%)	77.5	73.3	76.9	69.8	72.4	69.8	60.2	59.5	53.0	48.6
	NO ₂ ≤ 0.02ppm	日数(days)	702	834	725	962	865	977	1295	1279	1473	1612
		割合(%)	21.6	25.5	22.6	29.4	27.2	29.8	39.6	40.5	47.0	51.4

注)環境基準値、環境目標値に適合した日数(又は超過日数)は、各局の有効測定日数のうち環境基準値、環境目標値に適合した日数(又は超過日数)を9局分足し合わせたものである。

一般局のNO₂の日平均値の濃度分布の推移

(Trend of concentration distribution of daily average for NO₂: General sta.)

<図1-5>



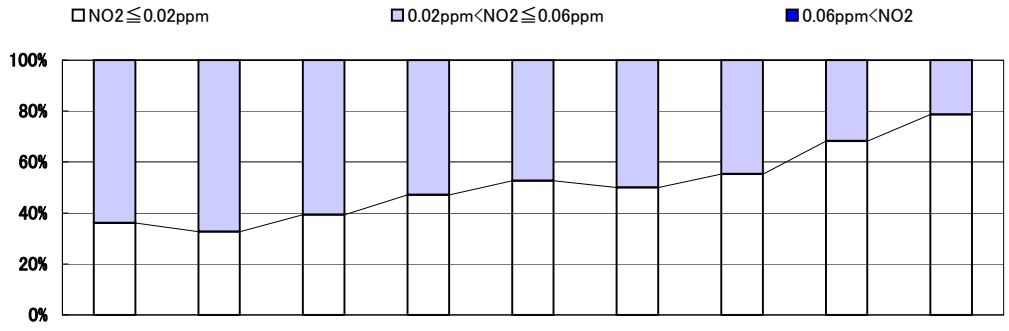
年度(FY)		01	02	03	04	05	06	07	08	09	10	
0.06ppm < NO ₂	日数(days)	290	200	138	122	89	112	83	47	53	64	
	割合(%)	9.0	6.2	4.3	3.8	2.8	3.4	2.6	1.5	1.7	2.0	
NO ₂ ≤ 0.06ppm	日数(days)	2943	3030	3080	3062	3121	3144	3146	3156	3036	3120	
	割合(%)	91.0	93.8	95.7	96.2	97.2	96.6	97.4	98.5	98.3	98.0	
内訳	0.02ppm < NO ₂ ≤ 0.06ppm	日数(days)	2814	2742	2938	2777	2920	2845	2718	2715	2503	2532
		割合(%)	87.0	84.9	91.3	87.2	91.0	87.4	84.2	84.8	81.0	79.5
	NO ₂ ≤ 0.02ppm	日数(days)	129	288	142	285	201	299	428	441	533	588
		割合(%)	4.0	8.9	4.4	9.0	6.3	9.2	13.3	13.8	17.3	18.5

注)環境基準値、環境目標値に適合した日数(又は超過日数)は、各局の有効測定日数のうち環境基準値、環境目標値に適合した日数(又は超過日数)を9局分足し合わせたものである。

自排局のNO₂の日平均値の濃度分布の推移

(Trend of concentration distribution of daily average for NO₂: Roadside sta.)

<図1-6>

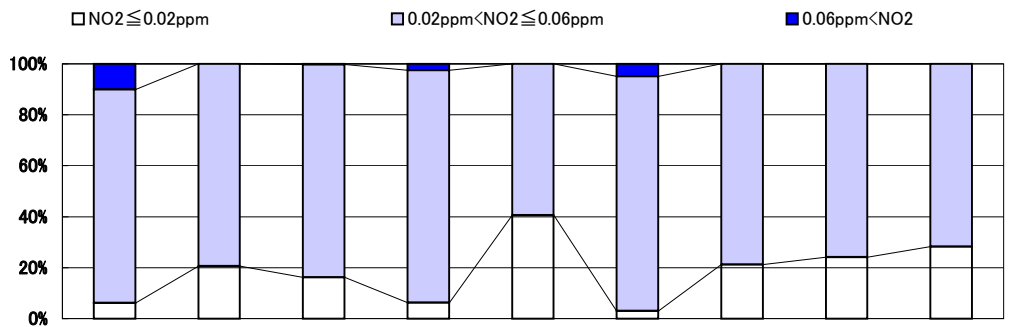


測定局 (Monitoring sta.)		大師 (Daishi)	田島 (Tajima)	川崎 (Kawasaki)	幸 (Saiwai)	中原 (Nakahara)	高津 (Takatsu)	宮前 (Miyamae)	多摩 (Tama)	麻生 (Asao)	
0.06ppm<NO ₂	日数(days)	0	0	0	0	0	0	0	0	0	
	割合(%)	0	0	0	0	0	0	0	0	0	
NO ₂ ≤0.06ppm	日数(days)	341	361	308	348	342	362	356	358	361	
	割合(%)	100	100	100	100	100	100	100	100	100	
内訳	0.02ppm< NO ₂ ≤0.06ppm	日数(days)	218	243	187	184	162	181	159	114	77
		割合(%)	63.9	67.3	60.7	52.9	47.4	50.0	44.7	31.8	21.3
	NO ₂ ≤0.02ppm	日数(days)	123	118	121	164	180	181	197	244	284
		割合(%)	36.1	32.7	39.3	47.1	52.6	50.0	55.3	68.2	78.7

一般局のNO₂の日平均値の濃度分布(2010年度)

(Concentration distribution of daily average for NO₂: General sta. FY 2010)

<図1-7>



測定局 (Monitoring sta.)		池上 (Ikegami)	日進町 (Nissincho)	市役所前 (Shiyakusho- mae)	遠藤町 (Endohcho)	中原平和 公園 (Nakahara- heiwakouen)	二子 (Futago)	宮前平 駅前 (Miyamae- dairaikimae)	本村橋 (Honmura- bashi)	柿生 (Kakio)	
0.06ppm<NO ₂	日数(days)	36	0	1	9	0	18	0	0	0	
	割合(%)	10.0	0	0.3	2.6	0	5.0	0	0	0	
NO ₂ ≤0.06ppm	日数(days)	323	359	327	343	360	345	359	361	343	
	割合(%)	90.0	100	99.7	97.4	100	95.0	100	100	100	
内訳	0.02ppm< NO ₂ ≤0.06ppm	日数(days)	301	285	274	321	214	334	283	274	246
		割合(%)	83.8	79.4	83.5	91.2	59.4	92.0	78.8	75.9	71.7
	NO ₂ ≤0.02ppm	日数(days)	22	74	53	22	146	11	76	87	97
		割合(%)	6.1	20.6	16.2	6.3	40.6	3.0	21.2	24.1	28.3

自排局のNO₂の日平均値の濃度分布(2010年度)

(Concentration distribution of daily average for NO₂: Roadside sta. FY 2010)

<図1-8>

表1-2 二酸化窒素の年平均値の推移 (Trend of annual average for NO₂)

		単位:ppm																																								
年度 (FY)		74	75	76	77	78	79	80	81	82	83	84	85	86	87	88	89	90	91	92	93	94	95	96	97	98	99	00	01	02	03	04	05	06	07	08	09	10				
一般局 (General sta.)	大師 (Daishi)	0.028	0.028	0.028	0.026	0.027	0.025	0.025	0.024	0.024	0.033	0.037	0.033	0.035	0.036	0.035	0.036	0.038	0.041	0.038	0.035	0.036	0.034	0.035	0.036	0.036	0.036	0.033	0.033	0.034	0.033	0.032	0.031	0.032	0.031	0.029	0.026	0.025	0.025			
	田島 (Tajima)	0.037	0.033	0.037	0.035	0.036	0.036	0.033	0.033	0.028	0.032	0.032	0.033	0.033	0.036	0.035	0.036	0.037	0.038	0.036	0.034	0.035	0.033	0.034	0.036	0.036	0.032	0.032	0.034	0.031	0.031	0.030	0.031	0.031	0.028	0.028	0.027	0.026				
	川崎 (Kawasaki)	0.032	0.037	0.035	0.034	0.030	0.024	0.027	0.025	0.023	0.034	0.035	0.033	0.035	0.036	0.035	0.037	0.038	0.039	0.038	0.035	0.036	0.034	0.036	0.036	0.036	0.033	0.034	0.035	0.033	0.032	0.031	0.030	0.031	0.028	0.027	0.026	0.024				
	幸(保健福祉センター) (Saiwai : hokenfukusisentā)	0.031	0.032	0.033	0.031	0.026	0.023	0.028	0.027	0.023	0.030	0.035	0.032	0.034	0.034	0.034	0.034	0.035	0.037	0.036	0.034	0.034	0.033	0.035	0.035	0.035	0.032	0.032	0.032	0.031	0.031	0.029	—	—	—	—	—	—				
	幸 (Saiwai)	—	—	—	—	—	—	—	—	—	—	—	—	—	—	—	—	—	—	—	—	—	—	—	—	—	—	—	—	—	—	—	—	0.027	0.028	0.026	0.024	0.023	0.022			
	中原 (Nakahara)	0.030	0.029	0.030	0.031	0.026	0.022	0.019	0.019	0.020	0.029	0.031	0.029	0.031	0.032	0.031	0.032	0.033	0.034	0.033	0.031	0.030	0.030	0.033	0.032	0.032	0.029	0.030	0.030	0.029	0.029	0.030	0.030	0.029	0.028	0.028	0.024	0.024	0.023	0.021		
	高津 (Takatsu)	0.030	0.030	0.030	0.032	0.035	0.029	0.027	0.031	(0.033)	0.031	0.030	0.028	0.032	0.032	0.031	0.032	0.033	0.034	0.033	0.032	0.031	0.031	0.032	0.032	0.032	0.030	0.031	0.031	0.030	0.030	0.027	0.028	0.028	0.024	0.023	0.023	0.021	0.021			
	宮前(鷺沼) (Miyamae:saginuma)	—	—	—	—	0.028	0.025	0.024	0.021	0.024	0.032	0.033	0.027	0.029	0.030	0.030	0.030	0.031	0.033	0.032	0.031	0.030	0.030	0.032	0.032	0.032	0.029	0.029	0.030	0.028	0.027	—	—	—	—	—	—	—	—			
	宮前 (Miyamae)	—	—	—	—	—	—	—	—	—	—	—	—	—	—	—	—	—	—	—	—	—	—	—	—	—	—	—	—	—	—	—	0.026	0.027	0.026	0.023	0.022	0.021	0.020			
	多摩(保健所) (Tama:hokenjyo)	0.026	0.021	0.028	0.026	0.026	0.025	0.026	0.027	0.024	0.032	0.034	0.026	0.028	0.030	0.030	0.029	0.030	0.033	0.030	—	—	—	—	—	—	—	—	—	—	—	—	—	—	—	—	—	—	—	—	—	
	多摩 (Tama)	—	—	—	—	—	—	—	—	—	—	—	—	—	—	—	—	—	—	—	—	—	—	—	—	—	—	—	—	—	—	—	—	—	—	—	—	—	—	—	—	
	麻生 (Asao)	—	—	—	—	—	0.026	0.025	0.025	0.023	0.024	0.024	0.023	0.024	0.024	0.025	0.025	0.025	0.027	0.025	0.025	0.024	0.024	0.026	0.026	0.025	0.024	0.025	0.022	0.021	0.022	0.021	0.021	0.020	0.019	0.018	0.017	0.015	0.015	0.015		
一般局平均 (General sta. average)		0.031	0.030	0.032	0.031	0.029	0.026	0.026	0.026	0.024	0.031	0.032	0.029	0.031	0.032	0.032	0.032	0.033	0.035	0.033	0.031	0.031	0.031	0.032	0.033	0.032	0.030	0.030	0.030	0.029	0.029	0.027	0.027	0.027	0.025	0.023	0.023	0.021				
自排局 (Roadside sta.)	池上 (Ikegami)	—	—	—	—	—	—	—	0.048	0.046	0.047	0.046	0.049	0.051	0.054	0.054	0.056	0.056	0.056	0.056	0.051	0.050	0.049	0.051	0.051	0.051	0.049	0.048	0.044	0.044	0.043	0.044	0.045	0.044	0.044	0.043	0.042	0.043	0.043			
	新川通 (Shinkawadori)	—	—	—	—	—	—	—	0.042	0.038	0.039	0.045	0.042	0.043	0.044	0.049	0.046	0.045	0.046	0.049	0.047	0.045	0.045	0.044	0.046	0.046	0.046	0.044	0.044	0.045	0.041	—	—	—	—	—	—	—	—			
	日進町 (Nissincho)	—	—	—	—	—	—	—	—	—	—	—	—	—	—	—	—	—	—	—	—	—	—	—	—	—	—	—	—	—	—	—	—	—	—	—	—	—	—	—		
	市役所前 (Shiyakushomae)	—	—	—	—	—	—	—	—	—	0.035	0.035	0.037	0.039	0.041	0.041	0.040	0.042	0.044	0.044	0.040	0.041	0.039	0.043	0.043	0.043	0.040	0.043	0.044	0.042	0.043	0.035	0.034	0.038	0.035	0.034	0.032	0.031	0.031	0.031		
	遠藤町 (Endohcho)	—	—	—	—	—	—	—	—	—	0.044	0.036	0.036	0.040	0.035	0.037	0.037	0.037	0.042	0.043	0.042	0.044	0.043	0.041	0.040	0.039	0.041	0.041	0.040	0.039	0.051	0.050	0.047	0.048	0.045	0.046	0.046	0.043	0.042	0.039	0.039	
	木月 (Kiduki)	—	—	—	—	—	—	—	—	—	0.035	0.032	0.032	0.034	0.037	0.034	0.038	0.038	0.037	0.036	0.036	0.038	—	—	—	—	—	—	—	—	—	—	—	—	—	—	—	—	—	—	—	—
	中原平和公園 (Nakaharaiwakouen)	—	—	—	—	—	—	—	—	—	—	—	—	—	—	—	—	—	—	—	—	—	—	—	—	—	—	—	—	—	—	—	—	—	—	—	—	—	—	—	—	
	高津十字路 (Takatsujyujiro)	—	—	—	—	—	—	—	—	—	0.043	0.043	0.036	0.041	0.036	—	—	—	—	—	—	—	—	—	—	—	—	—	—	—	—	—	—	—	—	—	—	—	—	—	—	—
	二子 (Futago)	—	—	—	—	—	—	—	—	—	—	—	—	—	—	—	—	—	—	—	—	—	—	—	—	—	—	—	—	—	—	—	—	—	—	—	—	—	—	—	—	
	馬絹 (Maginu)	—	—	—	—	—	—	—	—	—	—	—	—	—	—	—	—	—	—	—	—	—	—	—	—	—	—	—	—	—	—	—	—	—	—	—	—	—	—	—	—	—
	宮前平駅前 (Miyamaedairaekimae)	—	—	—	—	—	—	—	—	—	—	—	—	—	—	—	—	—	—	—	—	—	—	—	—	—	—	—	—	—	—	—	—	—	—	—	—	—	—	—	—	—
	多摩区役所前 (Tamakuyakushomae)	—	—	—	—	—	—	—	—	—	—	—	—	—	—	—	—	—	—	—	—	—	—	—	—	—	—	—	—	—	—	—	—	—	—	—	—	—	—	—	—	—
	本村橋 (Honmurabashi)	—	—	—	—	—	—	—	—	—	—	—	—	—	—	—	—	—	—	—	—	—	—	—	—	—	—	—	—	—	—	—	—	—	—	—	—	—	—	—	—	—
柿生 (Kakio)	—	—	—	—	—	—	—	—	—	—	—	—	—	—	—	—	—	—	—	—	—	—	—	—	—	—	—	—	—	—	—	—	—	—	—	—	—	—	—	—	—	
自排局平均 (Roadside sta. average)		—	—	—	—	0.039	0.032	0.039	0.035	0.035	0.039	0.037	0.038	0.040	0.041	0.041	0.040	0.041	0.043	0.044	0.041	0.040	0.040	0.042	0.042	0.042	0.040	0.042	0.043	0.039	0.037	0.037	0.037	0.037	0.035	0.034	0.033	0.033	0.032	0.032		

注1()は、年間測定時間が6,000時間未満
 注2)1978年度から1983年度の大師、川崎、幸、中原の4測定局は、測定機上の問題により参考値である。
 (詳細は、「窒素酸化物測定データの取扱い方法について」(川崎市公害局、昭和60年12月)にまとめてありますので、公害監視センターまでお問い合わせください。)
 注3)柿生測定局は、1991年4月に測定局を道路端寄りに移動した。
 注4)遠藤町測定局は2000年4月に、市役所前測定局は2000年8月に採取口を車道方向へ延長した。

表1-3 二酸化窒素の日平均値の98%値 (Trend of 98% value of daily average for NO₂)

		単位: ppm																																		
年度 (FY)		78	79	80	81	82	83	84	85	86	87	88	89	90	91	92	93	94	95	96	97	98	99	00	01	02	03	04	05	06	07	08	09	10		
一般局 (General sta.)	大師 (Daishi)	0.050	0.048	0.048	0.045	0.049	0.057	0.068	0.059	0.065	0.075	0.064	0.066	0.080	0.074	0.070	0.063	0.067	0.061	0.063	0.067	0.069	0.060	0.059	0.060	0.060	0.057	0.059	0.057	0.057	0.052	0.046	0.047	0.045		
	田島 (Tajima)	0.077	0.068	0.063	0.063	0.052	0.060	0.068	0.065	0.065	0.076	0.067	0.074	0.071	0.074	0.067	0.066	0.067	0.061	0.062	0.068	0.070	0.059	0.058	0.060	0.061	0.058	0.058	0.057	0.058	0.053	0.048	0.053	0.048		
	川崎 (Kawasaki)	0.054	0.042	0.059	0.044	0.050	0.058	0.066	0.060	0.063	0.074	0.065	0.073	0.076	0.074	0.067	0.065	0.071	0.062	0.062	0.066	0.068	0.061	0.057	0.061	0.062	0.058	0.058	0.052	0.055	0.051	0.046	0.047	0.044		
	幸(保健福祉センター) (Saiwai : hokenfukusisentā)	0.044	0.040	0.053	0.048	0.041	0.055	0.072	0.058	0.063	0.070	0.068	0.063	0.079	0.070	0.065	0.067	0.065	0.059	0.063	0.065	0.067	0.061	0.056	0.058	0.058	0.056	0.056	—	—	—	—	—	—		
	幸 (Saiwai)	—	—	—	—	—	—	—	—	—	—	—	—	—	—	—	—	—	—	—	—	—	—	—	—	—	—	—	—	0.051	0.054	0.049	0.043	0.049	0.046	
	中原 (Nakahara)	0.054	0.037	0.035	0.033	0.046	0.053	0.066	0.052	0.059	0.072	0.060	0.066	0.074	0.066	0.062	0.063	0.061	0.056	0.062	0.062	0.064	0.058	0.053	0.057	0.056	0.051	0.052	0.054	0.055	0.050	0.044	0.045	0.043		
	高津 (Takatsu)	0.076	0.060	0.054	0.051	(0.060)	0.051	0.058	0.051	0.058	0.066	0.060	0.065	0.071	0.062	0.060	0.061	0.060	0.055	0.058	0.062	0.061	0.057	0.053	0.055	0.053	0.052	0.051	0.051	0.050	0.047	0.042	0.043	0.042		
	宮前(鷺沼) (Miyamae:saginuma)	0.051	0.047	0.041	0.039	0.049	0.053	0.066	0.049	0.053	0.064	0.060	0.063	0.063	0.060	0.059	0.060	0.057	0.054	0.054	0.060	0.061	0.054	0.051	0.053	0.050	0.048	—	—	—	—	—	—	—		
	宮前 (Miyamae)	—	—	—	—	—	—	—	—	—	—	—	—	—	—	—	—	—	—	—	—	—	—	—	—	—	—	—	0.048	0.049	0.048	0.046	0.038	0.041	0.039	
	多摩(保健所) (Tama:hokenjyo)	0.056	0.041	0.052	0.048	0.046	0.062	0.072	0.048	0.054	0.060	0.056	0.061	0.062	0.058	0.057	—	—	—	—	—	—	—	—	—	—	—	—	—	—	—	—	—	—	—	
	多摩 (Tama)	—	—	—	—	—	—	—	—	—	—	—	—	—	—	—	0.049	0.052	0.049	0.053	0.056	0.055	0.050	0.047	0.050	0.047	0.047	0.045	0.043	0.045	0.041	0.034	0.037	0.037		
麻生 (Asao)	—	0.050	0.051	0.048	0.045	0.048	0.050	0.043	0.049	0.053	0.051	0.056	0.053	0.055	0.051	0.052	0.049	0.048	0.048	0.050	0.051	0.047	0.045	0.040	0.039	0.040	0.041	0.038	0.038	0.038	0.034	0.034	0.032			
一般局平均 (General sta. average)		0.058	0.048	0.051	0.047	0.047	0.055	0.065	0.054	0.059	0.068	0.061	0.065	0.070	0.066	0.062	0.061	0.061	0.056	0.058	0.062	0.063	0.056	0.053	0.055	0.054	0.052	0.052	0.050	0.051	0.047	0.042	0.044	0.042		
自排局 (Roadside sta.)	池上 (Ikegami)	—	—	—	0.081	0.089	0.073	0.085	0.083	0.091	0.100	0.093	0.105	0.102	0.098	0.088	0.087	0.084	0.078	0.080	0.082	0.086	0.079	0.079	0.076	0.070	0.067	0.069	0.068	0.070	0.069	0.064	0.068	0.068		
	新川通 (Shinkawadori)	—	—	0.080	0.073	0.065	0.070	0.079	0.069	0.071	0.087	0.074	0.079	0.082	0.086	0.072	0.073	0.074	0.068	0.070	0.072	0.075	0.065	0.067	0.066	0.064	—	—	—	—	—	—	—	—		
	日進町 (Nissinncho)	—	—	—	—	—	—	—	—	—	—	—	—	—	—	—	—	—	—	—	—	—	—	—	—	—	0.054	0.057	0.056	0.053	0.050	0.049	0.050	0.050		
	市役所前 (Shiyakushomae)	—	—	—	—	—	0.058	0.071	0.066	0.070	0.078	0.074	0.071	0.081	0.087	0.074	0.068	0.070	0.066	0.069	0.073	0.075	0.064	0.068	0.068	0.071	0.067	0.058	0.056	0.061	0.057	0.054	0.050	0.053		
	遠藤町 (Endohcho)	—	—	0.074	0.067	0.060	0.065	0.066	0.064	0.064	0.067	0.071	0.077	0.080	0.075	0.071	0.069	0.070	0.065	0.069	0.073	0.070	0.066	0.081	0.075	0.075	0.071	0.071	0.073	0.070	0.071	0.063	0.062	0.062		
	木月 (Kiduki)	—	—	0.063	0.057	0.059	0.065	0.070	0.061	0.065	0.075	0.073	0.069	0.074	0.069	—	—	—	—	—	—	—	—	—	—	—	—	—	—	—	—	—	—	—	—	
	中原平和公園 (Nakaharaheiwakouen)	—	—	—	—	—	—	—	—	—	—	—	—	—	—	—	—	0.070	0.068	0.064	0.070	0.071	0.074	0.062	0.060	0.063	0.059	0.057	0.056	0.057	0.053	0.050	0.045	0.046	0.047	
	高津十字路 (Takatsujyujiro)	—	—	0.072	0.072	0.059	0.065	0.068	—	—	—	—	—	—	—	—	—	—	—	—	—	—	—	—	—	—	—	—	—	—	—	—	—	—	—	—
	二子 (Futago)	—	—	—	—	—	—	—	—	0.071	0.073	0.077	0.072	0.081	0.076	0.071	0.075	0.068	0.072	0.073	0.073	0.076	0.072	0.068	0.073	0.071	0.067	0.067	0.065	0.065	0.060	0.062	0.064	0.064		
	馬絹 (Maginu)	—	0.057	0.058	0.057	0.067	0.066	0.066	0.069	0.071	0.067	0.068	0.063	0.074	0.062	0.060	0.062	0.058	0.059	0.058	0.062	0.065	0.056	0.054	—	—	—	—	—	—	—	—	—	—	—	
	宮前平駅前 (Miyamaedairaekimae)	—	—	—	—	—	—	—	—	—	—	—	—	—	—	—	—	—	—	—	—	—	—	—	—	0.063	0.060	0.057	0.057	0.056	0.055	0.053	0.048	0.050	0.047	
	多摩区役所前 (Tamakuyakushomae)	0.065	0.043	0.056	0.050	0.055	0.067	0.062	0.059	0.063	0.073	0.068	0.066	0.070	0.065	—	—	—	—	—	—	—	—	—	—	—	—	—	—	—	—	—	—	—	—	
	本村橋 (Honmurabashi)	—	—	—	—	—	—	—	—	—	—	—	—	—	—	—	—	0.058	0.060	0.061	0.064	0.066	0.059	0.058	0.060	0.055	0.054	0.052	0.048	0.049	0.049	0.044	0.045	0.044		
柿生 (Kakio)	—	—	—	0.045	0.047	0.047	0.046	0.045	0.049	0.059	0.048	0.050	0.049	0.057	0.054	0.054	0.054	0.055	0.054	0.059	0.056	0.053	0.053	0.051	0.047	0.047	0.048	0.047	0.045	0.043	0.038	0.040	0.039			
自排局平均 (Roadside sta. average)		0.065	0.050	0.067	0.063	0.063	0.064	0.068	0.065	0.068	0.075	0.072	0.072	0.077	0.075	0.070	0.070	0.067	0.065	0.067	0.070	0.071	0.064	0.065	0.066	0.064	0.060	0.059	0.058	0.058	0.056	0.052	0.053	0.053		

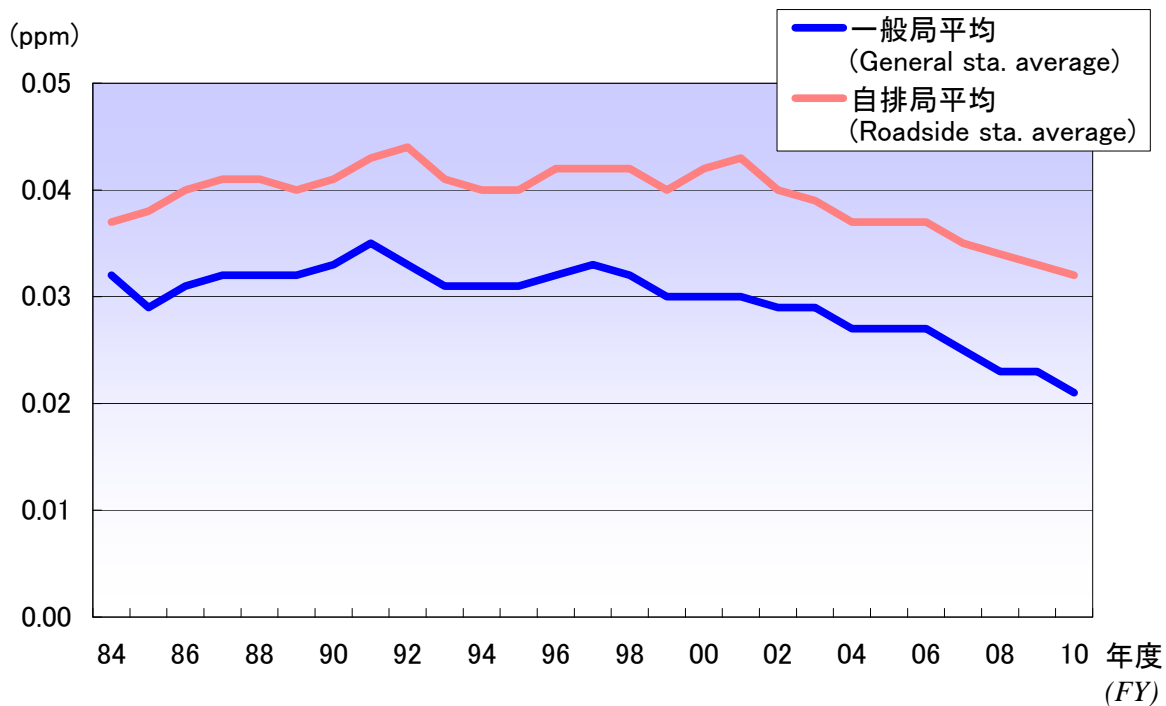
注1) ()は、年間測定時間が6,000時間未満

注2) 1978年から1983年の大師、川崎、幸、中原の4測定局は、測定機上の問題により参考値である。

(詳細は、「窒素酸化物測定データの取扱い方法について」(川崎市公害局、昭和60年12月)にまとめてありますので、公害監視センターまでお問い合わせください。)

注3) 柿生測定局は、1991年4月に測定局を道路端寄りに移動した。

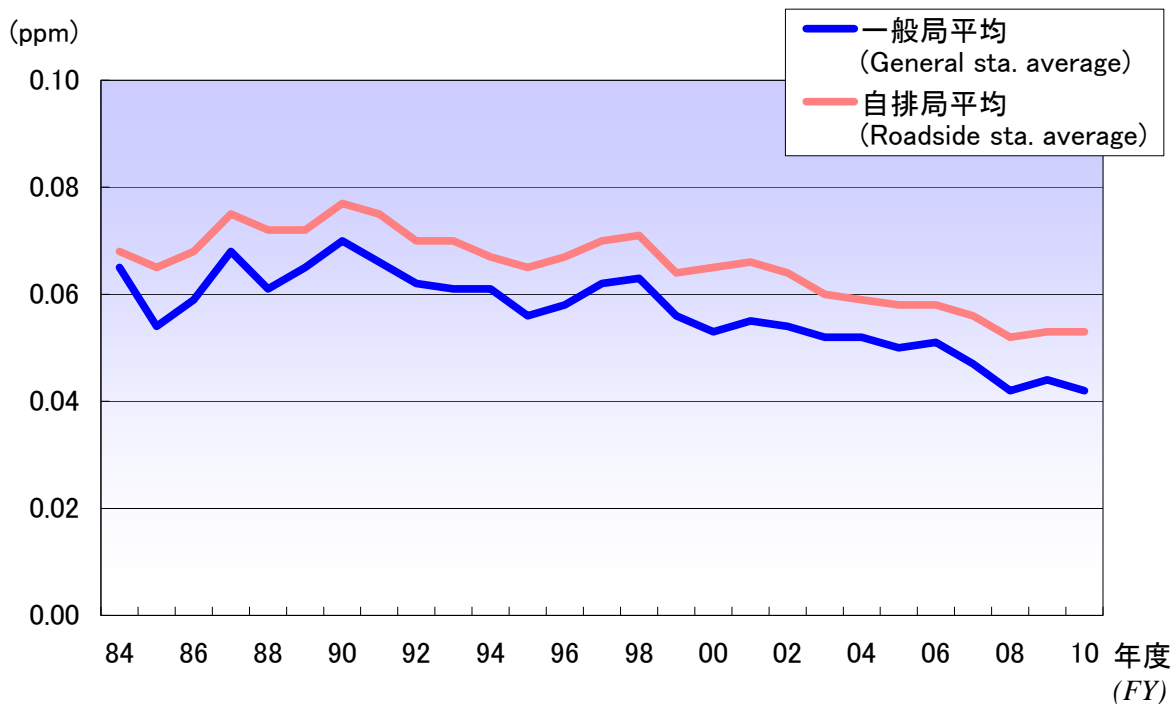
注4) 遠藤町測定局は2000年4月に、市役所前測定局は2000年8月に採取口を車道方向へ延長した。



二酸化窒素の年平均値の推移

(Trend of annual average for NO₂)

<図1-9>



二酸化窒素の日平均値の98%値の推移

(Trend of 98% value of daily average for NO₂)

<図1-10>

※1978年度から1983年度までの大師、川崎、幸、中原の4測定局のデータは、測定機上の問題により参考値であるため、上記グラフには当該年度分を掲載していません。

※※各年度の測定値については添付のCDを参照してください。

2-2 浮遊粒子状物質 (SPM : Suspended Particulate Matter)

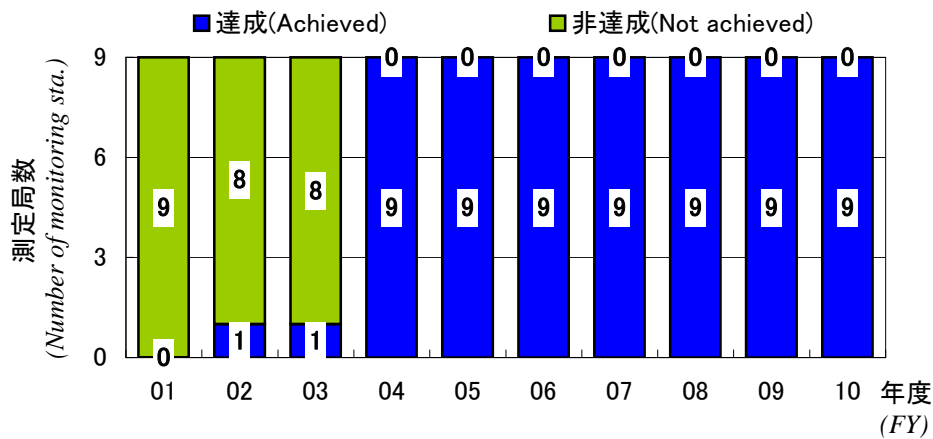
(1) 環境基準の達成状況 (Situation of achievement for EQS)

<長期的評価>

一般局・自排局(計18局)のうち17局で達成した(自排局の池上の1局が非達成)。

【一般局】

図2-1及び表2-1に示すとおり、9局全局で環境基準を達成し、8年連続達成となった。

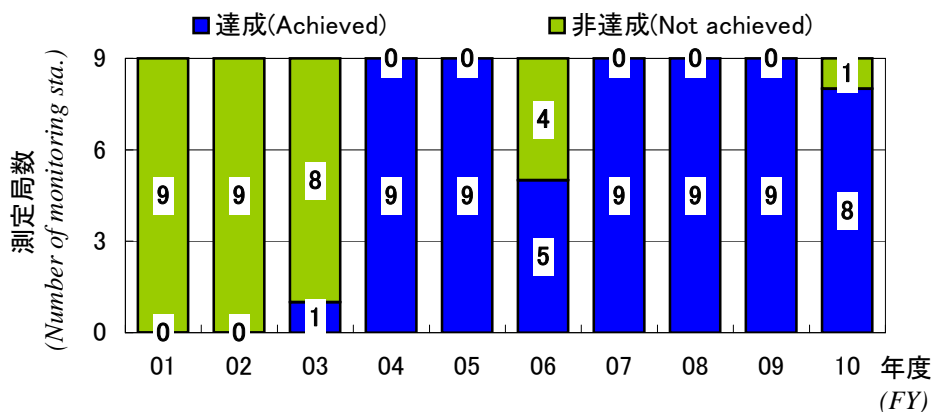


浮遊粒子状物質の環境基準の達成状況：一般局
(Situation of achievement for EQS of SPM :General sta.)

<図2-1>

【自排局】

図2-2及び表2-1に示すとおり、自排局9局のうち8局で環境基準を達成した。
(自排局の池上の1局が非達成)



浮遊粒子状物質の環境基準達成状況：自排局
(Situation of achievement for EQS of SPM :Roadside sta.)

<図2-2>

表2-1 浮遊粒子状物質 (SPM)の測定結果と評価
(Measurement Result and assessment for SPM)

測定局 (Monitoring station)		環境基準評価 (Assessment of EQS)										有効測定日数 (Valid monitoring day)			環境基準値に適合した日数とその割合 (注4) (Days that adapted to EQS, and its rate)			環境目標値に適合した日数とその割合 (注5) (Days that adapted to environmental target value, and its rate)		年平均値 (Annual average)
		長期的評価 (Long-term assessment)					短期的評価 (Short-term assessment)													
		日平均値の2%除外値(注1) (2%-excepted value of daily average)	日平均値が0.10mg/m ³ を超えた日が2日以上連続の有無とその回数	評価(注2) (Assessment)	1時間値が0.20mg/m ³ を超えた時間数とその割合 (Hours that 1-hour value is above 0.2mg/m ³ , and its rate)		日平均値が0.10mg/m ³ を超えた日数とその割合 (Days that daily average is above 0.1mg/m ³ , and its rate)		評価(注3) (Assessment)											
					mg/m ³	有無	回(times)	○×		時間(hours)	%									
日	%	日	%	日	%	日	%	日	%	日	%	日	%	mg/m ³						
一般局 (General sta.)	大師 (Daishi)	0.060	無	0	○	0	0	0	0	○	352	352	100	349	99.1	0.023				
	田島 (Tajima)	0.048	無	0	○	0	0	0	0	○	354	354	100	354	100	0.020				
	川崎 (Kawasaki)	0.054	無	0	○	0	0	0	0	○	314	314	100	314	100	0.021				
	幸 (Saiwai)	0.056	無	0	○	0	0	0	0	○	355	355	100	353	99.4	0.024				
	中原 (Nakahara)	0.053	無	0	○	0	0	0	0	○	336	336	100	336	100	0.022				
	高津 (Takatsu)	0.053	無	0	○	0	0	0	0	○	353	353	100	351	99.4	0.023				
	宮前 (Miyamae)	0.049	無	0	○	0	0	0	0	○	356	356	100	356	100	0.018				
	多摩 (Tama)	0.049	無	0	○	0	0	0	0	○	359	359	100	359	100	0.019				
自排局 (Roadside sta.)	麻生 (Asao)	0.051	無	0	○	0	0	0	0	○	362	362	100	362	100	0.019				
	池上 (Ikegami)	0.093	有	1	×	8	0.1	4	1.1	×	353	348	98.6	336	95.2	0.031				
	日進町 (Nissincho)	0.060	無	0	○	0	0	0	0	○	360	360	100	359	99.7	0.022				
	市役所前 (Shiyakushomae)	0.051	無	0	○	0	0	0	0	○	351	351	100	351	100	0.021				
	遠藤町 (Endohcho)	0.047	無	0	○	0	0	0	0	○	351	351	100	351	100	0.021				
	中原平和公園 (Nakaharapeiwaikouen)	0.057	無	0	○	0	0	0	0	○	356	356	100	355	99.7	0.023				
	二子 (Futago)	0.058	無	0	○	0	0	0	0	○	358	358	100	356	99.4	0.025				
	宮前平駅前 (Miyamaedairaekimae)	0.046	無	0	○	0	0	0	0	○	356	356	100	356	100	0.020				
本村橋 (Honmurabashi)	0.054	無	0	○	0	0	0	0	○	360	360	100	360	100	0.022					
柿生 (Kakio)	0.057	無	0	○	0	0	0	0	○	349	349	100	347	99.4	0.021					

(注1) 日平均値の2%除外値 : 年間にわたる日平均値の測定値の高い方から2%の範囲内にあるものを除外した日平均値。
(注2) 環境基準の長期的評価: 次の①及び②に適合した場合、「達成」と評価し、○で表示した。
①日平均値の2%除外値が0.10mg/m³以下、②日平均値が0.10mg/m³を超えた日が2日以上連続しないこと。
(注3) 環境基準の短期的評価: 次の①及び②の両方に適合した場合、「達成」と評価し、○で表示、①または②のどちらかに適合しなかった場合、「非達成」と評価し、×で表示した。
①1時間値が0.20mg/m³以下、②日平均値が0.10mg/m³以下。
(注4) 環境基準に適合した日数: 有効測定日数から、日平均値が0.10mg/m³を超えた日数と1時間値が0.20mg/m³を超えた日数(ただし、日平均値が0.10mg/m³を超えた日と同一日は除く)を引いた日数とした。
(注5) 環境目標値 : 日平均値が0.075mg/m³以下、年平均値が0.0125mg/m³以下(川崎市環境基本条例)。

<短期的評価>

短期的評価では、一般局・自排局の17局で環境基準を達成した。

【一般局】

表2-1のとおり、9局すべてで環境基準を達成した。

【自排局】

表2-1のとおり、日進町、市役所前、遠藤町、中原平和公園、二子、宮前平駅前、本村橋及び柿生の8局で環境基準を達成した。

(2) 年平均値と日平均値の2%除外値の推移 (Trend of annual average and 2%-excepted value of daily average)

年平均値は、一般局、自排局ともに長期的にみると、2001年度から減少傾向がみられる。年平均値、2%除外値ともに、以前に比べて一般局と自排局の差が小さくなっているが、2010年度は昨年度と比較すると多少差があった。

【一般局】

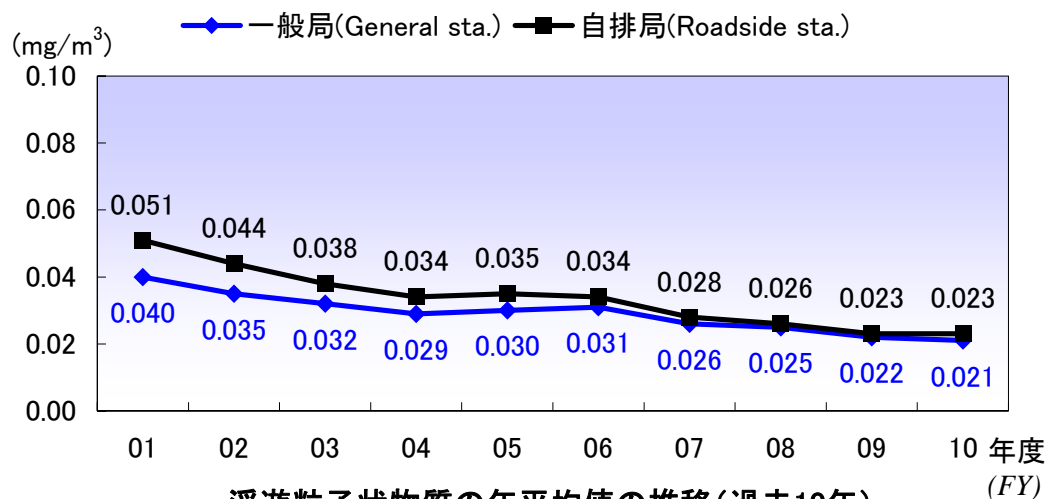
年平均値(9局平均)は、図2-3に示すとおり0.021mg/m³で、前年度より0.001mg/m³減少した。

また、日平均値の2%除外値(9局平均)は、図2-4に示すとおり0.053mg/m³で、前年度より0.002mg/m³増加した。

【自排局】

年平均値(9局平均)は、図2-3に示すとおり0.023mg/m³で、前年度と同じ濃度であった。

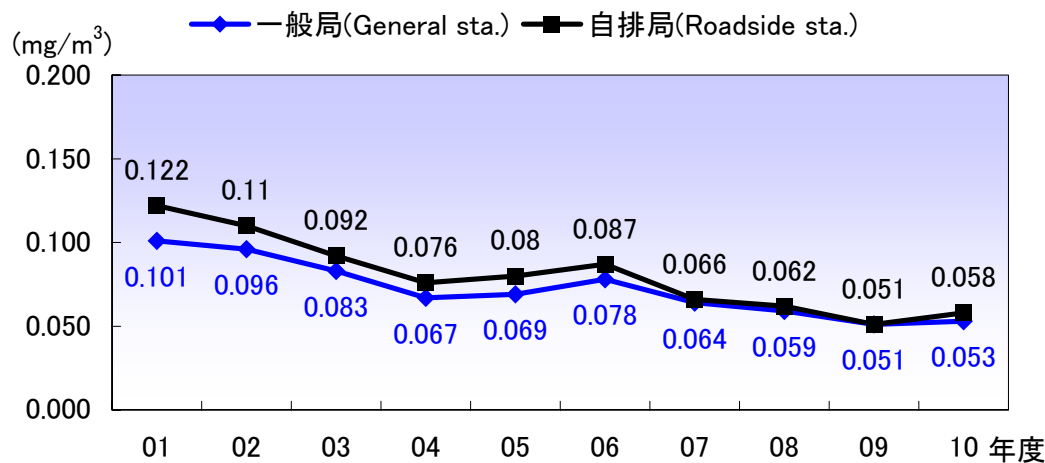
また、日平均値の2%除外値(9局平均)は、図2-4に示すとおり0.058mg/m³で、前年度より0.007mg/m³増加した。



浮遊粒子状物質の年平均値の推移(過去10年)

(Trend of annual average for SPM (the last ten years))

<図2-3>



浮遊粒子状物質の日平均値の2%除外値の推移(過去10年)

(Trend of 2%-excepted value of daily average for SPM (the last ten years))

<図2-4>

(3)環境基準値、環境目標値に適合した日数と割合 (*Days that adapted to EQS and environmental target value , and its rate*)

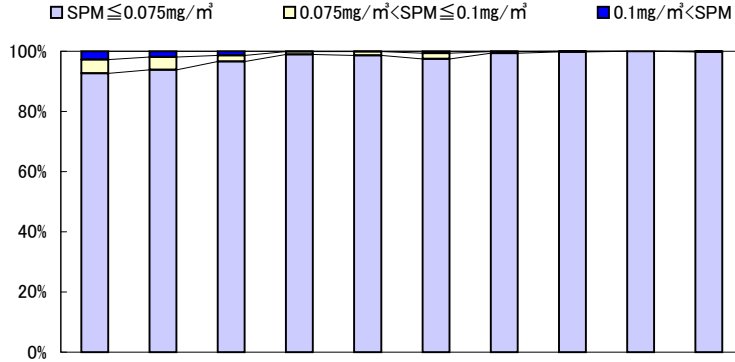
ア 環境基準値(日平均値:0.10mg/m³以下、かつ、1時間値:0.20mg/m³以下)に適合した日数と割合

日平均値が環境基準値に適合した日数とその割合は、図2-5及び図2-6のとおり、一般局は2002年度以降、自排局は2003年度以降98%以上の割合で推移している。2011年度は、図2-7及び図2-8のとおり、一般局では全局で100%、自排局では98.6%~100%(9局平均 99.8%)であった。

イ 環境目標値(日平均値:0.075mg/m³以下)に適合した日数と割合

日平均値が環境目標値に適合した日数とその割合は、図2-5及び図2-6のとおり、2003年度以降一般局は96%以上の割合、自排局は94%以上の割合で推移しており、2011年度は、図2-7及び図2-8のとおり、一般局では99.1%~100%(9局平均 99.8%)、自排局では95.2%~100%(9局平均 99.3%)であった。

なお、表2-1(P19)のとおり環境目標値(年平均値:0.0125mg/m³以下)については2011年度も一般局・自排局全局で非達成であった。



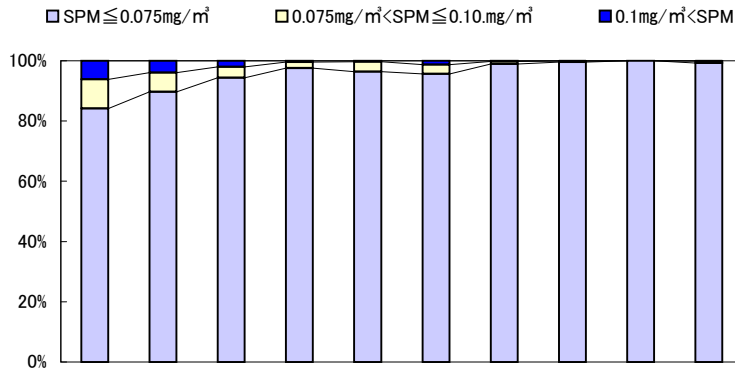
年度(FY)		01	02	03	04	05	06	07	08	09	10	
0.1mg/m ³ <SPM(日平均値) 又は 0.2mg/m ³ <SPM(1時間値)	日数(days)	91	61	43	5	4	20	3	0	1	0	
	割合(%)	2.8	1.9	1.3	0.2	0.1	0.6	0.1	0	0.0	0	
SPM(日平均値)≤0.1mg/m ³ かつ SPM(1時間値)≤0.2mg/m ³	日数(days)	3155	3147	3145	3199	3130	3183	3236	3194	3081	3141	
	割合(%)	97.2	98.1	98.7	99.8	99.9	99.4	99.9	100	99.97	100	
内訳	0.075mg/m ³ <SPM≤ 0.1mg/m ³	日数(days)	146	136	64	29	41	61	18	6	0	7
		割合(%)	4.5	4.2	2.0	0.9	1.3	1.9	0.6	0.2	0	0.2
	SPM≤0.075mg/m ³	日数(days)	3009	3011	3081	3170	3089	3122	3218	3188	3081	3134
		割合(%)	92.7	93.9	96.6	98.9	98.6	97.5	99.4	99.8	99.97	99.8

注)環境基準値、環境目標値に適合した日数(又は超過日数)は、各局の有効測定日数のうち環境基準値、環境目標値に適合した日数(又は超過日数)を9局分足し合わせたものである。

一般局のSPMの日平均値の濃度分布の推移

(Trend of concentration distribution of daily average for SPM : General sta.)

<図2-5>



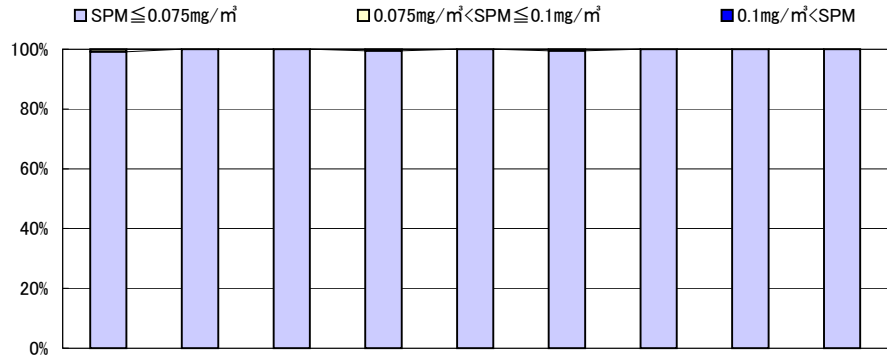
年度(FY)		01	02	03	04	05	06	07	08	09	10	
0.1mg/m ³ <SPM(日平均値) 又は 0.2mg/m ³ <SPM(1時間値)	日数(days)	198	127	65	13	10	41	6	2	0	5	
	割合(%)	6.1	3.9	2.0	0.4	0.3	1.3	0.2	0.1	0	0.2	
SPM(日平均値)≤0.1mg/m ³ かつ SPM(1時間値)≤0.2mg/m ³	日数(days)	3038	3101	3183	3207	3224	3181	3239	3203	3153	3189	
	割合(%)	93.9	96.1	98.0	99.6	99.7	98.7	99.8	99.9	100	99.8	
内訳	0.075mg/m ³ <SPM≤ 0.1mg/m ³	日数(days)	315	206	117	66	107	98	29	12	0	18
		割合(%)	9.7	6.4	3.6	2.0	3.3	3.0	0.9	0.4	0	0.6
	SPM≤0.075mg/m ³	日数(days)	2723	2895	3066	3141	3117	3083	3210	3191	3153	3171
		割合(%)	84.1	89.7	94.4	97.5	96.4	95.7	98.9	99.6	100	99.3

注)環境基準値、環境目標値に適合した日数(又は超過日数)は、各局の有効測定日数のうち環境基準値、環境目標値に適合した日数(又は超過日数)を9局分足し合わせたものである。

自排局のSPMの日平均値の濃度分布の推移

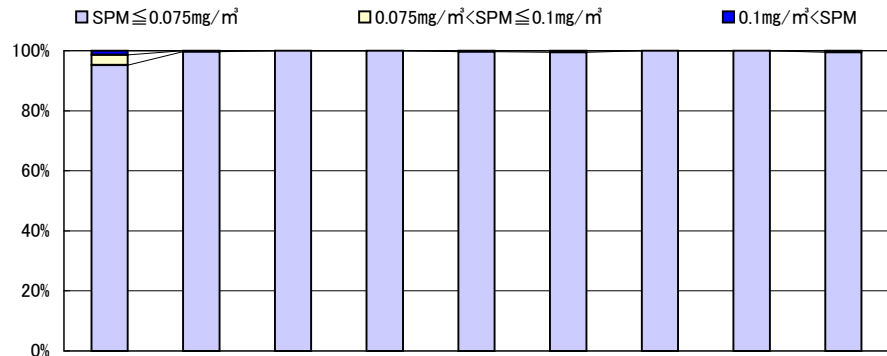
(Trend of concentration distribution of daily average for SPM : Roadside sta.)

<図2-6>



測定局 (Monitoring sta.)		大 師 (Daishi)	田 島 (Tajima)	川 崎 (Kawasaki)	幸 (Saiwai)	中 原 (Nakahara)	高 津 (Takatsu)	宮 前 (Miyamae)	多 摩 (Tama)	麻 生 (Asao)	
0.1mg/m ³ < SPM(日平均値) 又は 0.2mg/m ³ < SPM(1時間値)	日数(days)	0	0	0	0	0	0	0	0	0	
	割合(%)	0	0	0	0	0	0	0	0	0	
SPM(日平均値) ≤ 0.1mg/m ³ かつ SPM(1時間値) ≤ 0.2mg/m ³	日数(days)	352	354	314	355	336	353	356	359	362	
	割合(%)	100	100	100	100	100	100	100	100	100	
内 訳	0.075mg/m ³ < SPM ≤ 0.1mg/m ³	日数(days)	3	0	0	2	0	2	0	0	0
		割合(%)	0.9	0	0	0.6	0	0.6	0	0	0
	SPM ≤ 0.075mg/m ³	日数(days)	349	354	314	353	336	351	356	359	362
		割合(%)	99.1	100	100	99.4	100	99.4	100	100	100

一般局のSPMの日平均値の濃度分布(2011年度)
(Concentration distribution of daily average for SPM : General sta. FY 2011)
<図2-7>



測定局 (Monitoring sta.)		池 上 (Ikegami)	日進町 (Nissincho)	市役所前 (Shiyakusho-mae)	遠藤町 (Endohcho)	中原平和公園 (Nakahara-heiwakouen)	二 子 (Futago)	宮前平駅前 (Miyamae-dairaekimae)	本村橋 (Honmura-bashi)	柿 生 (Kakio)	
0.1mg/m ³ < SPM(日平均値) 又は 0.2mg/m ³ < SPM(1時間値)	日数(days)	5	0	0	0	0	0	0	0	0	
	割合(%)	1.4	0	0	0	0	0	0	0	0	
SPM(日平均値) ≤ 0.1mg/m ³ かつ SPM(1時間値) ≤ 0.2mg/m ³	日数(days)	348	360	351	351	356	358	356	360	349	
	割合(%)	98.6	100	100	100	100	100	100	100	100	
内 訳	0.075mg/m ³ < SPM ≤ 0.1mg/m ³	日数(days)	12	1	0	0	1	2	0	0	2
		割合(%)	3.4	0.3	0	0	0.3	0.6	0	0	0.6
	SPM ≤ 0.075mg/m ³	日数(days)	336	359	351	351	355	356	356	360	347
		割合(%)	95.2	99.7	100	100	99.7	99.4	100	100	99.4

自排局のSPMの日平均値の濃度分布(2011年度)
(Concentration distribution of daily average for SPM : Roadside sta. FY 2011)
<図2-8>

(4) 高濃度日出現状況 (Frequency of occurrence of high concentration)

2010年7月23日、24日にかけて池上局でSPM濃度が高濃度となり短期的評価及び長期的評価ともに非達成となった。

周辺の測定局の状況は表2-2のとおりである。

表2-2 2010年7月23日、24日のSPM高濃度の発生状況

局舎名	所在地	日平均値		時間最高値		時間最低値	
		7/23	7/24	7/23	7/24	7/23	7/24
川崎区役所大師分室 (大師一般環境大気測定局)	川崎市 川崎区台町26-7	55	53	92	105	25	8
川崎市公害監視センター (川崎一般環境大気測定局)	川崎市 川崎区宮本町2-25	56	55	125	119	18	3
田島養護学校 (田島一般環境大気測定局)	川崎市 川崎区田島町20-15	45	49	72	79	25	16
幸スポーツセンター (幸一般環境大気測定局)	川崎市 幸区戸手本町1-11-3	50	50	83	82	26	16
川崎区池上新田公園前 (池上自動車排出ガス測定局)	川崎市 川崎区池上町3	113	105	204	226	39	23
川崎市役所前 (市役所前自動車排出ガス測定局)	川崎市 川崎区宮本町1	50	52	77	86	27	18
川崎区日進町 (日進町自動車排出ガス測定局)	川崎市 川崎区日進町23-1	67	60	146	114	20	11
幸区遠藤町交差点 (遠藤町自動車排出ガス測定局)	川崎市 幸区遠藤町1	45	46	66	70	23	17
鶴見区潮田交流プラザ	横浜市 鶴見区本町通4-171-23	52	49	82	74	21	10
鶴見区生麦小学校	横浜市 鶴見区生麦4-15-1	69	67	144	121	25	11
神奈川区総合庁舎	横浜市 神奈川区広台太田町3-8	44	45	69	64	19	9
中区加曾台	横浜市 中区根岸加曾台1-1	63	63	95	87	31	13
中区本牧	横浜市 中区本牧大里町155-18	64	64	109	91	30	14
西区平沼小学校	横浜市 西区平沼2-11-36	61	51	133	77	19	10
港北区総合庁舎	横浜市 港北区大豆戸町26-1	42	42	67	66	25	13
鶴見区下末吉小学校	横浜市 鶴見区下末吉2-25-6	68	59	112	90	38	10
西区浅間下交差点	横浜市 西区浅間町1-16	58	49	93	75	19	14

上記の表から日平均値で $100 \mu\text{g}/\text{m}^3$ 、1時間値で $200 \mu\text{g}/\text{m}^3$ を超過した局は池上局のみであるが、周辺局でも日平均値で $60 \mu\text{g}/\text{m}^3$ を超え、1時間値で $100 \mu\text{g}/\text{m}^3$ を超える局が存在する。

当該期間は絶対湿度が高く、また光化学反応による粒子化(二次生成)も活発であったため、南関東の広域にわたってSPMが高濃度を示した。

これに加えて、近傍の幹線道路の影響が加わり、2日間にわたってSPM日平均値が基準値を超過したものと考えられる。

表2-3 浮遊粒子状物質の年平均値の推移 (Trend of annual average for SPM)

単位:mg/m³

年度 (FY)		82	83	84	85	86	87	88	89	90	91	92	93	94	95	96	97	98	99	00	01	02	03	04	05	06	07	08	09	10	
一般局 (General sta.)	大 師 (Daishi)	0.047	0.049	0.051	(0.036)	0.048	0.051	0.048	0.059	0.061	0.066	0.059	0.053	0.052	0.042	0.046	0.049	0.046	0.037	0.042	0.044	0.038	0.033	0.030	0.032	0.033	0.028	0.027	0.024	0.023	
	田 島 (Tajima)	(0.056)	0.046	0.045	0.044	0.054	0.061	0.056	0.059	0.059	0.062	0.060	0.057	0.057	0.049	0.047	0.048	0.045	0.036	0.039	0.040	0.034	0.032	0.031	0.031	0.032	0.026	0.025	0.017	0.020	
	川 崎 (Kawasaki)	0.050	0.046	0.043	0.043	0.051	0.051	0.049	0.058	0.062	0.066	0.060	0.056	0.055	0.046	0.048	0.050	0.048	0.037	0.043	0.042	0.037	0.033	0.031	0.033	0.032	0.026	0.026	0.023	0.021	
	幸(保健福祉センター) (Saiwai : hokenfukusisent)	0.053	0.046	0.050	0.043	0.050	0.051	0.051	0.046	0.047	0.047	0.055	0.053	0.049	0.051	0.048	0.047	0.047	0.036	0.041	0.039	0.036	0.032	0.031	—	—	—	—	—	—	
	幸 (Saiwai)	—	—	—	—	—	—	—	—	—	—	—	—	—	—	—	—	—	—	—	—	—	—	—	—	0.031	0.035	0.028	0.028	0.024	0.024
	中 原 (Nakahara)	0.049	0.048	0.048	0.044	0.047	0.053	0.044	0.043	0.044	0.046	0.048	0.051	0.051	0.052	0.048	0.046	0.043	0.034	0.037	0.033	0.033	0.030	0.026	0.028	0.029	0.026	0.023	0.023	0.022	
	高 津 (Takatsu)	0.049	0.049	0.047	0.045	0.050	0.052	0.050	0.044	0.045	0.043	0.045	0.055	0.056	0.055	0.050	0.049	0.048	0.038	0.041	0.040	0.035	0.033	0.028	0.030	0.030	0.026	0.025	0.023	0.023	
	宮前(鷺沼) (Miyamae:saginuma)	0.045	0.048	0.046	0.043	0.046	0.051	0.050	0.040	0.046	0.049	0.048	0.055	0.053	0.048	0.053	0.053	0.050	0.039	0.039	0.043	0.037	0.034	—	—	—	—	—	—	—	
	宮 前 (Miyamae)	—	—	—	—	—	—	—	—	—	—	—	—	—	—	—	—	—	—	—	—	—	—	—	0.028	0.025	0.027	0.023	0.023	0.021	0.018
	多摩(保健所) (Tama:hokenjyo)	0.052	0.048	0.047	0.046	0.050	0.058	0.046	0.044	0.047	0.064	0.062	—	—	—	—	—	—	—	—	—	—	—	—	—	—	—	—	—	—	—
	多 摩 (Tama)	—	—	—	—	—	—	—	—	—	—	—	—	0.051	0.053	0.058	0.053	0.049	0.046	0.037	0.037	0.044	0.038	0.035	0.031	0.032	0.031	0.024	0.024	0.021	0.019
	麻 生 (Asao)	0.038	0.037	0.037	0.033	0.035	0.041	0.035	0.035	0.042	0.047	0.044	0.049	0.045	0.048	0.046	0.046	0.042	0.035	0.039	0.037	0.031	0.030	0.027	0.028	0.029	0.025	0.023	0.022	0.019	
	一般局平均 (General sta. Average)	0.048	0.046	0.046	0.043	0.048	0.052	0.048	0.048	0.050	0.054	0.053	0.053	0.052	0.050	0.049	0.049	0.046	0.037	0.040	0.040	0.035	0.032	0.029	0.030	0.031	0.026	0.025	0.022	0.021	
自排局 (Roadside sta.)	池 上 (Ikegami)	—	—	—	—	—	—	—	—	—	—	—	—	—	0.077	0.073	0.074	0.071	0.061	0.064	0.063	0.050	0.040	0.039	0.039	0.042	0.031	0.030	0.028	0.031	
	新川通 (Shinkawadori)	—	—	—	—	—	—	—	—	—	—	—	—	—	—	—	—	—	0.046	0.050	0.051	0.045	—	—	—	—	—	—	—	—	
	日進町 (Nissincho)	—	—	—	—	—	—	—	—	—	—	—	—	—	—	—	—	—	—	—	—	—	0.035	0.030	0.032	0.031	0.026	0.025	0.023	0.022	
	市役所前 (Shiyakushomae)	—	—	—	—	—	—	—	—	—	—	—	—	—	—	—	—	—	—	0.046	0.046	0.041	0.037	0.033	0.033	0.032	0.026	0.025	0.019	0.021	
	遠藤町 (Endohcho)	—	—	—	—	—	—	—	—	—	—	—	—	—	—	—	—	—	—	0.058	0.057	0.049	0.043	0.037	0.036	0.037	0.028	0.027	0.021	0.021	
	中原平和公園 (Nakaharaheiwakouen)	—	—	—	—	—	—	—	—	—	—	—	—	—	—	0.054	0.058	0.052	0.039	0.043	0.041	0.041	0.036	0.032	0.033	0.031	0.027	0.025	0.023	0.023	
	二 子 (Futago)	—	—	—	—	—	—	—	—	—	—	—	—	—	—	—	—	0.065	0.055	0.058	0.061	0.051	0.045	0.038	0.039	0.037	0.029	0.028	0.027	0.025	
	馬 絹 (Maginu)	—	—	—	—	—	—	—	—	—	—	—	—	—	—	—	—	—	—	0.047	—	—	—	—	—	—	—	—	—	—	—
	宮前平駅前 (Miyamaedairaekimae)	—	—	—	—	—	—	—	—	—	—	—	—	—	—	—	—	—	—	—	—	0.054	0.043	0.040	0.035	0.037	0.035	0.030	0.027	0.019	0.020
	本村橋 (Honmurabashi)	—	—	—	—	—	—	—	—	—	—	—	—	—	—	—	0.058	0.054	0.043	0.046	0.045	0.038	0.033	0.031	0.032	0.030	0.026	0.024	0.021	0.022	
	柿 生 (Kakio)	—	—	—	—	—	—	—	—	—	—	—	—	—	—	—	—	—	0.049	0.048	0.045	0.041	0.037	0.033	0.032	0.032	0.027	0.025	0.023	0.021	
自排局平均 (Roadside sta. Average)															0.077	0.064	0.063	0.061	0.049	0.051	0.051	0.044	0.038	0.034	0.035	0.034	0.028	0.026	0.023	0.023	

注1) ()は、年間測定時間が6,000時間未満

注2) 遠藤町測定局は2000年4月に、市役所前測定局は2000年8月に採取口を車道方向へ延長した。

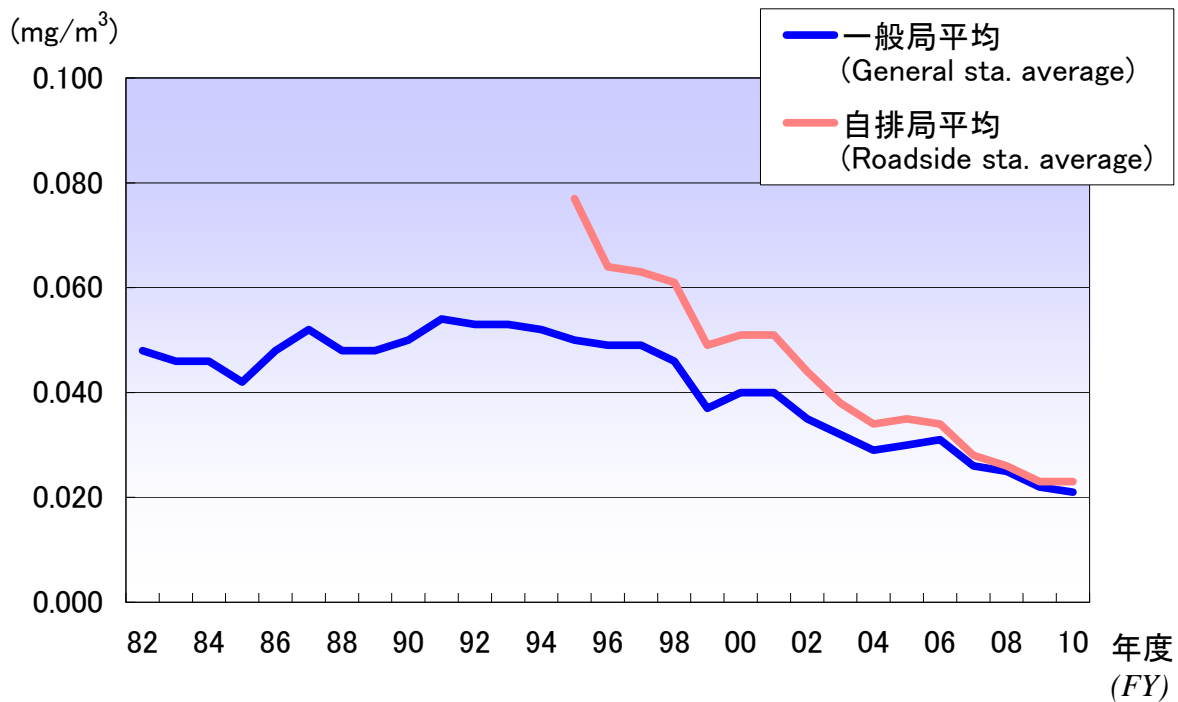
表2-4 浮遊粒子状物質の日平均値の2%除外値の推移 (Trend of 2%-excepted value of daily average for SPM)

単位:mg/m³

年度 (FY)		82	83	84	85	86	87	88	89	90	91	92	93	94	95	96	97	98	99	00	01	02	03	04	05	06	07	08	09	10	
一般局 (General sta.)	大 師 (Daishi)	0.157	0.112	0.178	(0.080)	0.146	0.178	0.183	0.172	0.176	0.165	0.168	0.137	0.114	0.095	0.102	0.115	0.121	0.080	0.093	0.132	0.110	0.092	0.068	0.078	0.094	0.074	0.070	0.059	0.060	
	田 島 (Tajima)	(0.169)	0.109	0.168	0.107	0.144	0.165	0.127	0.155	0.171	0.193	0.169	0.142	0.135	0.120	0.110	0.116	0.121	0.079	0.088	0.103	0.094	0.081	0.071	0.074	0.089	0.067	0.062	0.040	0.048	
	川 崎 (Kawasaki)	0.166	0.109	0.159	0.117	0.143	0.169	0.198	0.153	0.180	0.196	0.169	0.133	0.140	0.106	0.109	0.125	0.130	0.084	0.094	0.104	0.092	0.092	0.078	0.081	0.080	0.065	0.065	0.056	0.054	
	幸(保健福祉センター) (Saiwai : hokenfukusisentā)	0.169	0.105	0.173	0.122	0.148	0.168	0.210	0.146	0.158	0.157	0.138	0.145	0.112	0.121	0.101	0.113	0.119	0.084	0.083	0.090	0.094	0.078	0.071	—	—	—	—	—	—	
	幸 (Saiwai)	—	—	—	—	—	—	—	—	—	—	—	—	—	—	—	—	—	—	—	—	—	—	—	—	0.067	0.081	0.064	0.059	0.053	0.056
	中 原 (Nakahara)	0.161	0.113	0.161	0.124	0.133	0.170	0.142	0.132	0.159	0.128	0.132	0.134	0.127	0.127	0.099	0.105	0.114	0.077	0.081	0.085	0.096	0.076	0.060	0.060	0.066	0.060	0.051	0.050	0.053	
	高 津 (Takatsu)	0.156	0.115	0.149	0.117	0.144	0.165	0.197	0.125	0.154	0.117	0.143	0.128	0.130	0.139	0.110	0.115	0.122	0.083	0.088	0.093	0.089	0.074	0.060	0.064	0.071	0.063	0.054	0.052	0.053	
	宮前(鷺沼) (Miyamae:saginuma)	0.135	0.111	0.136	0.118	0.125	0.165	0.218	0.127	0.163	0.161	0.151	0.128	0.128	0.121	0.116	0.128	0.130	0.085	0.086	0.102	0.103	0.095	—	—	—	—	—	—	—	
	宮 前 (Miyamae)	—	—	—	—	—	—	—	—	—	—	—	—	—	—	—	—	—	—	—	—	—	—	—	0.065	0.063	0.078	0.059	0.057	0.049	0.049
	多摩(保健所) (Tama:hokenjyo)	0.154	0.113	0.135	0.122	0.147	0.170	0.135	0.127	0.155	0.164	0.165	—	—	—	—	—	—	—	—	—	—	—	—	—	—	—	—	—	—	—
	多 摩 (Tama)	—	—	—	—	—	—	—	—	—	—	—	—	0.141	0.131	0.147	0.122	0.125	0.129	0.085	0.082	0.115	0.102	0.090	0.072	0.078	0.081	0.061	0.056	0.052	0.049
	麻 生 (Asao)	0.102	0.084	0.107	0.097	0.099	0.128	0.094	0.096	0.121	0.122	0.119	0.118	0.112	0.116	0.097	0.105	0.109	0.074	0.082	0.085	0.084	0.068	0.058	0.060	0.066	0.060	0.053	0.048	0.051	
	一般局平均 (General sta. Average)	0.150	0.108	0.152	0.116	0.137	0.164	0.167	0.137	0.160	0.156	0.150	0.134	0.125	0.121	0.107	0.116	0.122	0.081	0.086	0.101	0.096	0.083	0.067	0.069	0.078	0.064	0.059	0.051	0.053	
自排局 (Roadsid e sta.)	池 上 (Ikegami)	—	—	—	—	—	—	—	—	—	—	—	—	—	0.162	0.144	0.155	0.165	0.120	0.125	0.169	0.115	0.094	0.082	0.087	0.105	0.069	0.066	0.063	0.093	
	新川通 (Shinkawadori)	—	—	—	—	—	—	—	—	—	—	—	—	—	—	—	—	—	0.096	0.109	0.124	0.107	—	—	—	—	—	—	—	—	
	日進町 (Nissincho)	—	—	—	—	—	—	—	—	—	—	—	—	—	—	—	—	—	—	—	—	—	0.090	0.067	0.081	0.083	0.069	0.065	0.054	0.060	
	市役所前 (Shiyakushomae)	—	—	—	—	—	—	—	—	—	—	—	—	—	—	—	—	—	—	0.101	0.119	0.103	0.095	0.074	0.075	0.077	0.062	0.061	0.048	0.051	
	遠藤町 (Endohcho)	—	—	—	—	—	—	—	—	—	—	—	—	—	—	—	—	—	—	0.130	0.126	0.111	0.103	0.083	0.079	0.106	0.068	0.067	0.049	0.047	
	中原平和公園 (Nakaharaheiwakouen)	—	—	—	—	—	—	—	—	—	—	—	—	—	—	0.125	0.146	0.142	0.085	0.098	0.095	0.112	0.091	0.077	0.080	0.081	0.063	0.057	0.052	0.057	
	二 子 (Futago)	—	—	—	—	—	—	—	—	—	—	—	—	—	—	—	—	0.144	0.106	0.114	0.135	0.120	0.095	0.080	0.085	0.090	0.061	0.057	0.054	0.058	
	馬 絹 (Maginu)	—	—	—	—	—	—	—	—	—	—	—	—	—	—	—	—	—	—	0.111	—	—	—	—	—	—	—	—	—	—	—
	宮前平駅前 (Miyamaedairaekimae)	—	—	—	—	—	—	—	—	—	—	—	—	—	—	—	—	—	—	—	0.129	0.116	0.099	0.080	0.083	0.095	0.072	0.067	0.044	0.046	
	本村橋 (Honmurabashi)	—	—	—	—	—	—	—	—	—	—	—	—	—	—	—	0.125	0.125	0.085	0.093	0.102	0.095	0.078	0.068	0.076	0.064	0.060	0.054	0.046	0.054	
	柿 生 (Kakio)	—	—	—	—	—	—	—	—	—	—	—	—	—	—	—	—	—	0.103	0.103	0.102	0.107	0.083	0.072	0.078	0.082	0.072	0.062	0.053	0.057	
自排局平均 (Roadside sta. Average)															0.162	0.135	0.142	0.144	0.099	0.109	0.122	0.110	0.092	0.076	0.080	0.087	0.066	0.062	0.051	0.058	

注1) ()は、年間測定時間が6,000時間未満

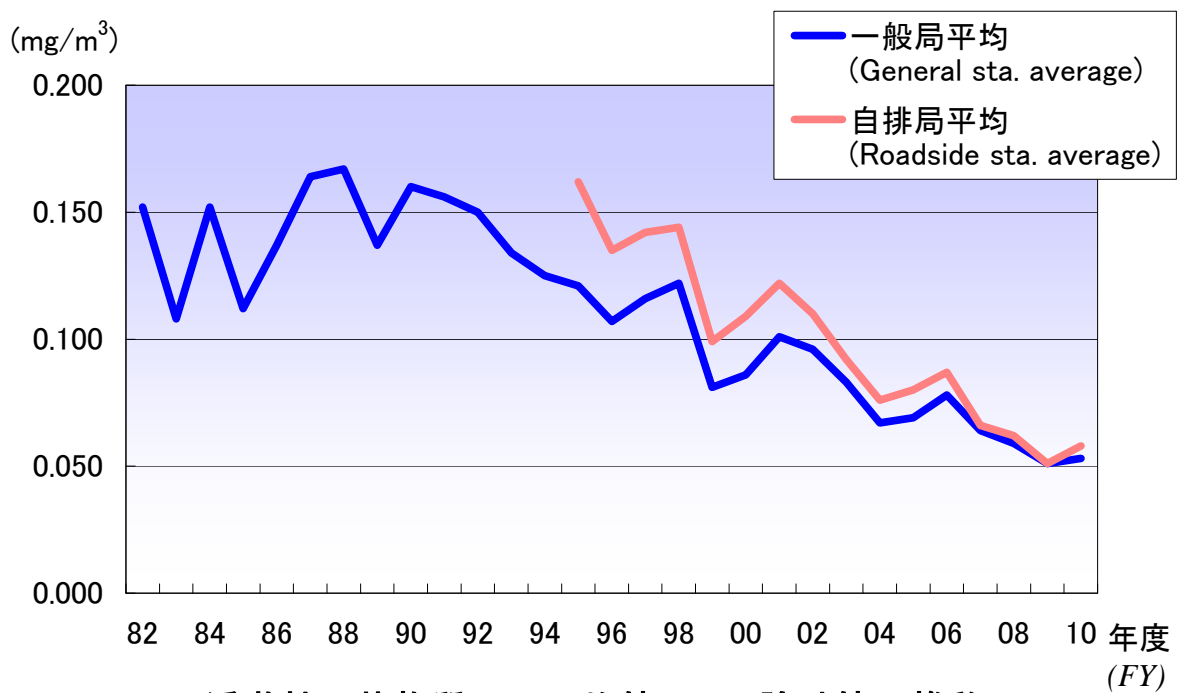
注2) 遠藤町測定局は2000年4月に、市役所前測定局は2000年8月に採取口を車道方向へ延長した。



浮遊粒子状物質の年平均値の推移

(Trend of annual average for SPM)

<図2-9>



浮遊粒子状物質の日平均値の2%除外値の推移

(Trend of 2%-exceeded value of daily average for SPM)

<図2-10>

2-3 光化学オキシダント (Ox : Photochemical Oxidant)

(1) 環境基準の達成状況 (Situation of achievement for EQS)

表3-1のとおり、9局全局で昼間(5時~20時)の1時間値が0.06ppmを超えたため、環境基準は非達成であった。

表3-1 光化学オキシダント(Ox)の測定結果と評価
(Measurement Result and assessment for Ox)

測定局 (Monitoring station)	環境基準評価 (Assessment of EQS)			昼間の測定時間数 (Valid monitoring hours in the daytime)	昼間に環境基準値に適合した時間数割合 (注2) (Hours rate that adapted to EQS in the daytime)	昼間の1時間値が0.12ppm以上の日数、時間数とその割合 (Days that 1-hour value in the daytime is 0.12ppm or above, and it's rate. Hours that 1-hour value in the daytime is 0.12ppm or above, and its rate)				昼間の1時間値の最高値 (Maximum 1-hour value in the daytime)	昼間の年平均値 (Annual average in the daytime)
	昼間の1時間値が0.06ppmを超えた時間数とその割合 (Hours that 1-hour value in the daytime is above 0.06ppm, and its rate)		評価 (注1) (Assessment)			日数、時間数とその割合		ppm	ppm		
	時間 (hours)	%				日 (days)	%				
大師	192	3.6	×	5356	96.4	3	0.8	9	0.2	0.164	0.025
田島	256	4.8	×	5342	95.2	4	1.1	10	0.2	0.157	0.028
川崎	261	5.5	×	4734	94.5	4	1.2	11	0.2	0.159	0.028
幸	380	7.2	×	5252	92.8	5	1.4	18	0.3	0.171	0.031
中原	359	7.7	×	4687	92.3	4	1.2	14	0.3	0.167	0.030
高津	440	8.2	×	5372	91.8	4	1.1	14	0.3	0.174	0.031
宮前	473	8.8	×	5347	91.2	5	1.4	16	0.3	0.183	0.032
多摩	500	9.3	×	5379	90.7	7	1.9	19	0.4	0.170	0.033
麻生	524	9.9	×	5298	90.1	7	1.9	17	0.3	0.159	0.033

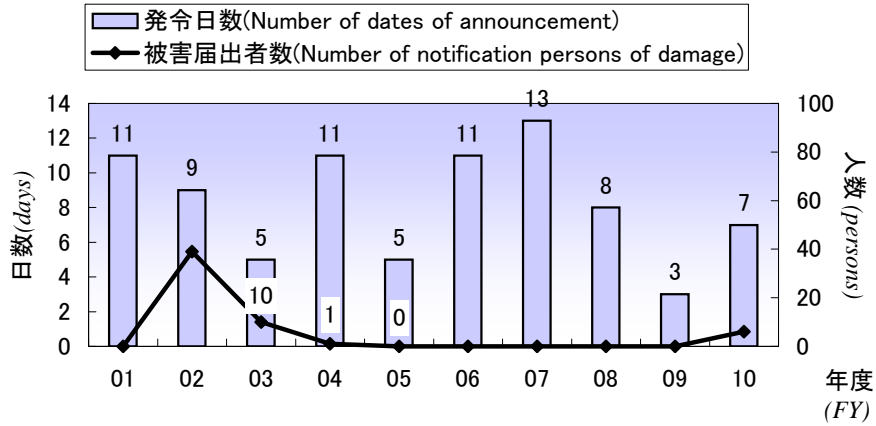
(注1) 環境基準の評価: 1時間値が全て0.06ppm以下であった場合、「達成」と評価し、○で表示、それ以外の場合は、「非達成」と評価し、×で表示した。

(注2) 環境基準値: 1時間値が0.06ppm以下であること。

(2) 光化学スモッグ注意報の発令状況

(Announcement situation of photochemical smog warnings)

図3-1に示すとおり、光化学スモッグ注意報の発令日数は7日であった。また、被害届出者数は6人であった。



光化学スモッグ注意報の発令日数と被害届出者数
(Number of dates of announcement for photochemical smog warnings and number of notification persons of damage)

<図3-1>

光化学スモッグ注意報発令日の1時間値の最高濃度は表3-2のとおりである。

表3-2 光化学スモッグ注意報の発令状況

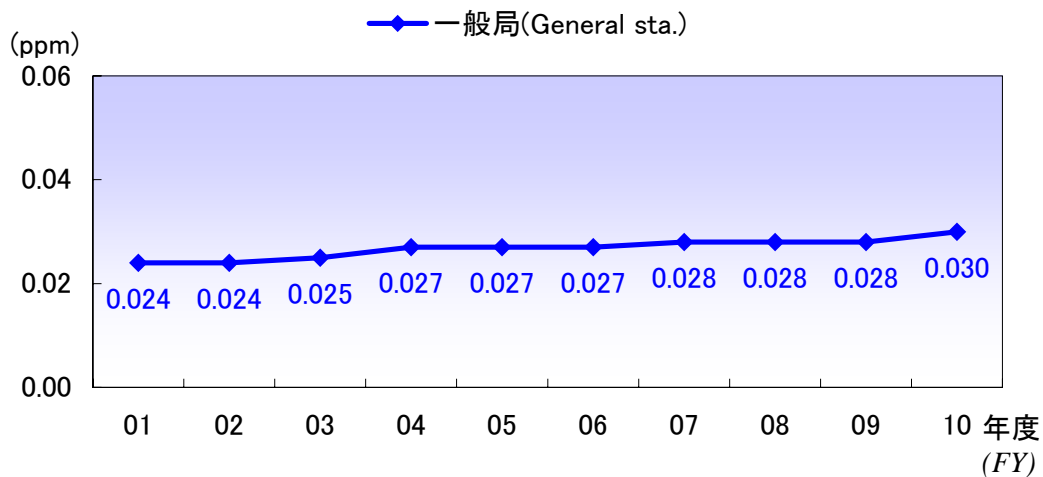
(Announcement situation of photochemical warnings)

発令回数 (Times of announcement)	発令日 (Date of announcement)	時間帯 (Time)	最高濃度 (Maximum) (ppm)	最高濃度出現局 (Station of maximum)	0.12ppm以上の測定局 (Station that 1-hour value is 0.12ppm or above)	神奈川県内の発令状況 (川崎地域は除く) (Announcement situation of photochemical smog warnings in Kanagawa prefecture except Kawasaki city)
1	7月21日	13:20 ~ 18:20	0.183	宮前	8局(川崎,田島,幸,中原,高津,多摩,宮前,麻生)	横浜、相模原、湘南、西湘、県央
2	7月22日	13:20 ~ 14:20	0.122	麻生	1局(麻生)	-
3	7月23日	13:20 ~ 17:20	0.174	高津	9局(川崎,大師,田島,幸,中原,高津,多摩,宮前,麻生)	横浜、相模原、横須賀、湘南、県央
4	7月24日	12:20 ~ 17:10	0.171	幸	9局(川崎,大師,田島,幸,中原,高津,多摩,宮前,麻生)	横浜、相模原、横須賀、湘南、県央
5	8月16日	14:20 ~ 17:20	0.167	中原	9局(川崎,大師,田島,幸,中原,高津,多摩,宮前,麻生)	横浜
6	8月30日	13:20 ~ 17:20	0.156	麻生	4局(幸,多摩,宮前,麻生)	横浜、相模原、横須賀、湘南、県央
7	9月21日	15:20 ~ 17:20	0.127	麻生	1局(麻生)	-

※神奈川県内では8/17、8/31、9/12にも光化学スモッグ注意報が発令されている。

(3) 年平均値の推移 (Trend of annual average)

図3-2に示すとおり、昼間(5時～20時)の年平均値は0.030ppmで、前年度より0.002ppm増加した。



光化学オキシダントの昼間の年平均値の推移

(Trend of annual average in the daytime for Ox)

<図3-2>

表3-3 光化学スモッグ注意報の発令日数と被害届出者数

(Number of dates of announcement for photochemical smog warnings and number of notification persons of damage)

年度(FY)	71	72	73	74	75	76	77	78	79	80	81	82	83	84	85	86	87
発令日数 (Number of dates of announcement)	10	22	25	18	24	9	5	3	4	0	2	7	3	3	3	0	8
被害届出者数 (Number of notification persons of damage)	12425	251	408	450	4662	206	396	0	698	0	4	4	0	0	1	0	50

年度(FY)	88	89	90	91	92	93	94	95	96	97	98	99	00	01	02	03	04
発令日数 (Number of dates of announcement)	1	1	2	7	5	1	5	10	6	2	4	2	1	11	9	5	11
被害届出者数 (Number of notification persons of damage)	0	0	0	22	0	0	0	46	0	0	0	0	0	0	39	10	1

年度(FY)	05	06	07	08	09	10
発令日数 (Number of dates of announcement)	5	11	13	8	3	7
被害届出者数 (Number of notification persons of damage)	0	0	0	0	0	6

注) 発令日数には、1972年度及び1975年度に発令された光化学スモッグ警報がそれぞれ1日含まれている。

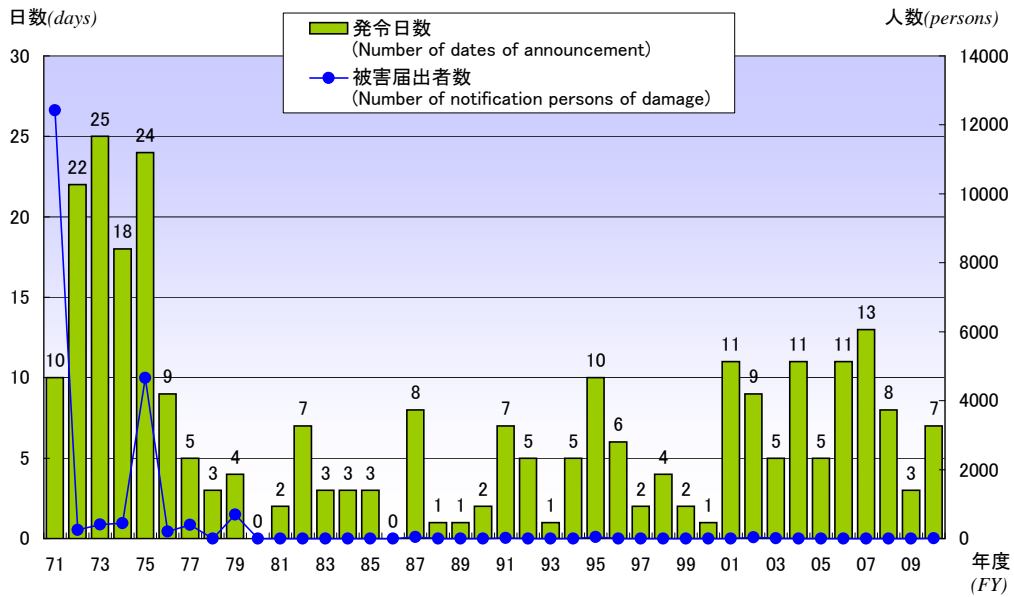


図3-3 光化学スモッグ注意報の発令日数と被害届出者数

(Number of dates of announcement for photochemical smog warnings and number of notification persons of damage)

2-4 二酸化硫黄 (SO₂ : Sulfur dioxide)

(1) 環境基準の達成状況 (Situation of achievement for EQS)

環境基準の長期的評価及び短期的評価については、ともに表4-1に示すとおり一般局全局で達成した。

表4-1 二酸化硫黄(SO₂)測定結果と評価
(Measurement Result and assessment for SO₂)

測定局 (Monitoring station)	環境基準評価												
	長期的評価 (Long-term assessment)				短期的評価 (Short-term assessment)				有効測定日数 (Valid monitoring day)	環境基準値に適合した日数とその割合 (注3) (Days that adapted to EQS, and its rate)			年平均値 (Annual average)
	日平均値の2%除外値 (2%-excepted value of daily average)	日平均値が0.04ppmを超えた日が2日以上連続の有無とその回数	評価(注1) (Assessment)	1時間値が0.1ppmを超えた時間数とその割合 (Hours that 1-hour value is above 0.1ppm, and its rate)	日平均値が0.04ppmを超えた日数とその割合 (Days that daily average is above 0.04ppm, and its rate)	評価(注2) (Assessment)							
ppm	有無	回 (times)	○×	時間 (hours)	%	日 (days)	%	○×	日 (days)	日 (days)	%	ppm	
大師	0.008	無	0	○	0	0	0	0	○	352	352	100	0.003
田島	0.006	無	0	○	0	0	0	0	○	360	360	100	0.003
川崎	0.006	無	0	○	0	0	0	0	○	310	310	100	0.003
幸	0.006	無	0	○	0	0	0	0	○	361	361	100	0.003
中原	0.005	無	0	○	0	0	0	0	○	343	343	100	0.002
高津	0.005	無	0	○	0	0	0	0	○	354	354	100	0.002
宮前	0.003	無	0	○	0	0	0	0	○	339	339	100	0.001
多摩	0.002	無	0	○	0	0	0	0	○	350	350	100	0.001
麻生	0.004	無	0	○	0	0	0	0	○	359	359	100	0.002

(注1) 環境基準の長期的評価: 次の①及び②の両方に適合した場合「達成」と評価し、○で表示した。

①日平均値の2%除外値が0.04ppm以下、②日平均値が0.04ppmを超えた日が2日連続しないに

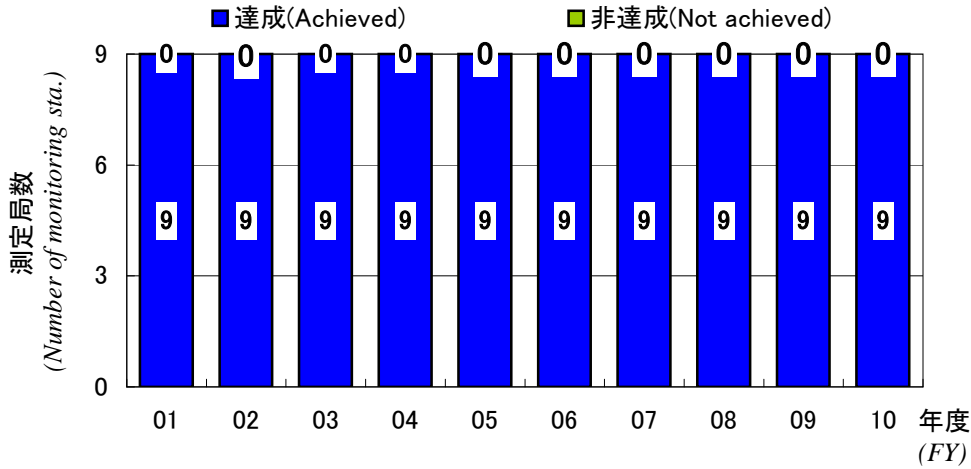
(注2) 環境基準の短期的評価: 次の①及び②の両方に適合した場合「達成」と評価し、○で表示、①または②のどちらかに適合しなかった場合「非達成」と評価し、×で表示した。

①1時間値が0.1ppm以下 ②日平均値がすべての有効日数で0.04ppm以下

(注3) 環境基準に適合した日数: 日平均値0.04ppmを超えた日数と1時間値が0.1ppmを超えた日数

(ただし、日平均値が0.04ppmを超えた日と同一日は除く)を引いた日数とした。

環境基準の長期的評価については図4-1に示すとおり、長期にわたり一般局全局において継続達成している。



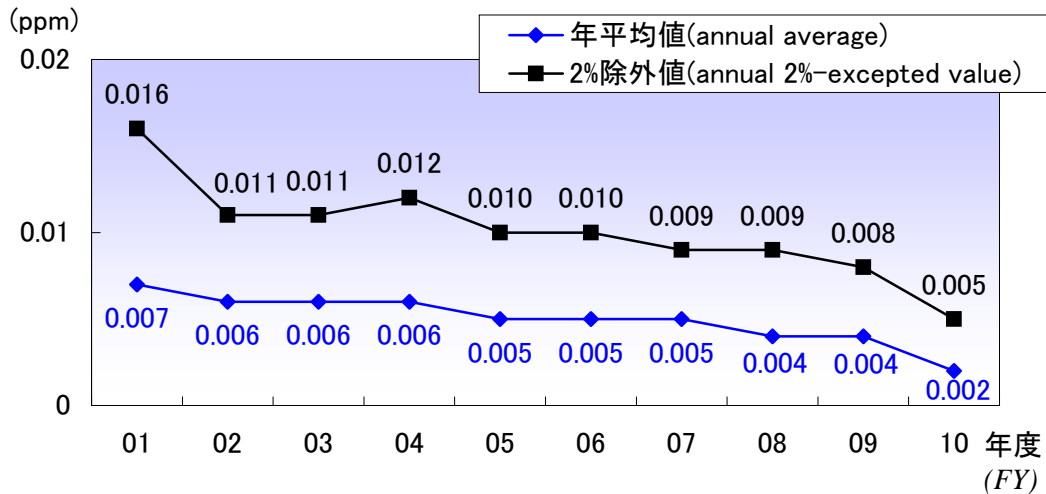
二酸化硫黄の環境基準の達成状況
(Situation of achievement for EQS of SO₂)

<図4-1>

(2) 年平均値と日平均値の2%除外値の推移

(Trend of annual average and 2%-excepted value of daily average)

年平均値(9局平均)は、図4-2に示すとおり0.002ppmで、前年度より0.002ppm減少した。また、日平均値の2%除外値(9局平均)は、0.005ppmで、前年度より0.003ppm減少した。



二酸化硫黄の年平均値及び日平均値の2%除外値の推移(過去10年)

(Trend of annual average and 2%-excepted value of daily average for SO₂ (the last ten years))

<図4-2>

表4-2 二酸化硫黄の年平均値の推移 (Trend of annual average for SO₂)

単位: ppm

年度 (FY)		65	66	67	68	69	70	71	72	73	74	75	76	77	78	79	80	81	82	83	84	85	86	87	88	89	
一般局 (General sta.)	大 師 (Daishi)	0.110	0.110	0.100	(0.070)	0.065	0.052	0.049	0.048	0.040	0.030	0.027	0.024	0.016	0.019	0.016	0.016	0.014	0.012	0.012	0.012	0.011	0.010	0.011	0.011	0.011	
	田 島 (Tajima)	—	—	—	0.084	0.082	0.075	0.062	0.058	0.045	0.036	0.028	0.029	0.028	0.019	0.016	0.015	0.014	0.012	0.012	0.012	0.011	0.010	0.010	0.010	0.011	
	川 崎 (Kawasaki)	0.080	0.080	0.080	0.070	0.061	0.051	0.048	0.039	0.040	0.034	0.029	0.024	0.022	0.020	0.015	0.015	0.015	0.014	0.014	0.014	0.013	0.012	0.011	0.012	0.012	0.012
	幸(保健福祉センター) (Saiwai:hokenhukushisennta)	—	—	—	—	—	—	—	0.037	0.035	0.032	0.024	0.023	0.019	0.023	0.021	0.015	0.015	0.015	0.013	0.012	0.011	0.010	0.009	0.010	0.010	0.011
	幸 (Saiwai)	—	—	—	—	—	—	—	—	—	—	—	—	—	—	—	—	—	—	—	—	—	—	—	—	—	—
	中 原 (Nakahara)	0.050	0.040	0.050	0.050	0.031	0.028	0.024	0.020	0.020	0.018	0.017	0.015	0.016	0.015	0.013	0.013	0.012	0.012	0.011	0.010	0.010	0.009	0.009	0.009	0.009	0.010
	高 津 (Takatsu)	—	—	—	—	—	—	—	0.029	0.029	0.022	0.021	0.020	0.021	0.020	0.015	0.016	0.014	0.014	0.013	0.010	0.010	0.009	0.009	0.010	0.009	0.010
	宮前(鷺沼) (Miyamae:saginuma)	—	—	—	—	—	—	—	—	—	—	—	—	—	—	0.011	0.010	0.010	0.009	0.008	0.008	0.007	0.007	0.008	0.008	0.008	0.009
	宮 前 (Miyamae)	—	—	—	—	—	—	—	—	—	—	—	—	—	—	—	—	—	—	—	—	—	—	—	—	—	—
	多摩(保健所) (Tama:hokenjyo)	—	—	—	—	—	—	—	0.016	0.024	0.018	0.018	0.015	0.017	0.015	0.012	0.014	0.013	0.013	0.012	0.008	0.008	0.007	0.006	0.007	0.007	0.008
	多 摩 (Tama)	—	—	—	—	—	—	—	—	—	—	—	—	—	—	—	—	—	—	—	—	—	—	—	—	—	—
	麻 生 (Asao)	—	—	—	—	—	—	—	—	—	—	—	—	—	—	—	0.011	0.010	0.010	0.008	0.007	0.007	0.006	0.006	0.006	0.006	0.006
一般局平均 (General sta. average)		0.080	0.077	0.077	0.068	0.060	0.052	0.038	0.036	0.031	0.026	0.022	0.021	0.020	0.016	0.014	0.013	0.013	0.011	0.010	0.010	0.009	0.009	0.009	0.009	0.010	

年度 (FY)		90	91	92	93	94	95	96	97	98	99	00	01	02	03	04	05	06	07	08	09	10	
一般局 (General sta.)	大 師 (Daishi)	0.010	0.010	0.009	0.007	0.008	0.008	0.009	0.008	0.009	0.007	0.009	0.009	0.008	0.007	0.008	0.007	0.007	0.007	0.007	0.006	0.003	
	田 島 (Tajima)	0.011	0.010	0.009	0.008	0.008	0.008	0.009	0.008	0.008	0.007	0.008	0.009	0.007	0.007	0.007	0.007	0.007	0.006	0.006	0.003	0.003	
	川 崎 (Kawasaki)	0.010	0.011	0.009	0.007	0.007	0.008	0.009	0.008	0.009	0.008	0.009	0.009	0.008	0.008	0.008	0.008	0.008	0.007	0.007	0.007	0.006	0.003
	幸(保健福祉センター) (Saiwai:hokenhukushisennta)	0.010	0.010	0.008	0.006	0.007	0.007	0.008	0.008	0.008	0.007	0.008	0.008	0.006	0.006	0.006	—	—	—	—	—	—	—
	幸 (Saiwai)	—	—	—	—	—	—	—	—	—	—	—	—	—	—	—	0.006	0.005	0.005	0.005	0.004	0.003	—
	中 原 (Nakahara)	0.009	0.009	0.007	0.006	0.006	0.006	0.008	0.007	0.007	0.006	0.007	0.007	0.005	0.006	0.005	0.005	0.004	0.004	0.004	0.004	0.004	0.002
	高 津 (Takatsu)	0.010	0.009	0.008	0.006	0.006	0.007	0.008	0.007	0.007	0.006	0.007	0.007	0.006	0.005	0.006	0.004	0.004	0.004	0.004	0.003	0.004	0.002
	宮前(鷺沼) (Miyamae:saginuma)	0.008	0.009	0.008	0.006	0.006	0.006	0.007	0.006	0.006	0.005	0.006	0.006	0.005	0.005	—	—	—	—	—	—	—	—
	宮 前 (Miyamae)	—	—	—	—	—	—	—	—	—	—	—	—	—	—	0.005	0.002	0.001	0.001	0.001	0.001	0.001	0.001
	多摩(保健所) (Tama:hokenjyo)	0.008	0.007	0.006	—	—	—	—	—	—	—	—	—	—	—	—	—	—	—	—	—	—	—
	多 摩 (Tama)	—	—	—	0.005	0.004	0.005	0.006	0.005	0.005	0.004	0.005	0.005	0.005	0.005	0.005	0.005	0.005	0.004	0.004	0.004	0.003	0.001
	麻 生 (Asao)	0.006	0.006	0.006	0.005	0.005	0.005	0.006	0.005	0.005	0.005	0.005	0.006	0.004	0.004	0.005	0.003	0.003	0.004	0.003	0.004	0.002	—
一般局平均 (General sta. average)		0.009	0.009	0.008	0.006	0.006	0.007	0.008	0.007	0.007	0.006	0.007	0.007	0.006	0.006	0.006	0.005	0.005	0.005	0.004	0.004	0.002	—

注1) ()は、年間測定時間が6,000時間未満

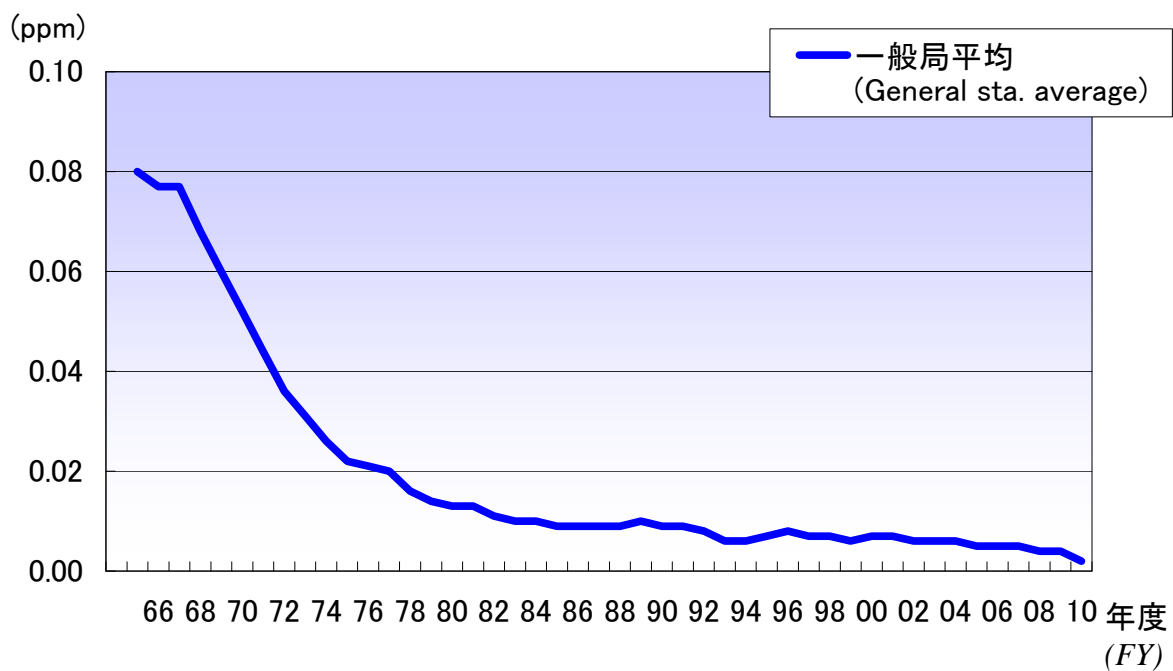
注2) 1965年度及び1966年度の年平均値は、1～12月を示す。

表4-3 二酸化硫黄の日平均値の2%除外値の推移 (Trend of annual 2%-excepted value of daily average for SO₂)

単位: ppm

年度 (FY)		65	66	67	68	69	70	71	72	73	74	75	76	77	78	79	80	81	82	83	84	85	86	87	88	89		
一般局 (General sta.)	大師 (Daishi)	—	—	—	—	—	—	—	—	0.096	0.062	0.056	0.042	0.030	0.034	0.030	0.030	0.028	0.024	0.023	0.027	0.022	0.021	0.026	0.023	0.022		
	田島 (Tajima)	—	—	—	—	—	—	—	—	0.086	0.060	0.055	0.047	0.048	0.035	0.032	0.031	0.028	0.026	0.024	0.026	0.022	0.022	0.025	0.023	0.023		
	川崎 (Kawasaki)	—	—	—	—	—	—	—	—	0.067	0.052	0.047	0.041	0.034	0.036	0.028	0.029	0.026	0.029	0.024	0.027	0.022	0.023	0.026	0.026	0.023		
	幸(保健福祉センター) (Saiwai:hokenhukushisennta)	—	—	—	—	—	—	—	—	0.061	0.045	0.040	0.035	0.035	0.035	0.028	0.029	0.029	0.026	0.022	0.023	0.020	0.020	0.023	0.021	0.022		
	幸 (Saiwai)	—	—	—	—	—	—	—	—	—	—	—	—	—	—	—	—	—	—	—	—	—	—	—	—	—	—	
	中原 (Nakahara)	—	—	—	—	—	—	—	—	—	0.045	0.035	0.033	0.029	0.030	0.030	0.024	0.024	0.023	0.021	0.019	0.022	0.018	0.019	0.020	0.019	0.019	
	高津 (Takatsu)	—	—	—	—	—	—	—	—	—	0.038	0.034	0.032	0.033	0.033	0.024	0.026	0.024	0.025	0.025	0.020	0.021	0.018	0.019	0.021	0.019	0.020	
	宮前(鷺沼) (Miyamae:saginuma)	—	—	—	—	—	—	—	—	—	—	—	—	—	—	0.027	0.020	0.019	0.019	0.017	0.016	0.017	0.015	0.017	0.018	0.017	0.018	
	宮前 (Miyamae)	—	—	—	—	—	—	—	—	—	—	—	—	—	—	—	—	—	—	—	—	—	—	—	—	—	—	—
	多摩(保健所) (Tama:hokenjyo)	—	—	—	—	—	—	—	—	—	0.032	0.029	0.025	0.026	0.023	0.022	0.023	0.025	0.024	0.022	0.016	0.017	0.014	0.014	0.016	0.014	0.016	
	多摩 (Tama)	—	—	—	—	—	—	—	—	—	—	—	—	—	—	—	—	—	—	—	—	—	—	—	—	—	—	—
麻生 (Asao)	—	—	—	—	—	—	—	—	—	—	—	—	—	—	—	0.020	0.020	0.019	0.016	0.014	0.014	0.012	0.012	0.013	0.013	0.014		
一般局平均 (General sta. average)		—	—	—	—	—	—	—	—	0.061	0.045	0.041	0.036	0.033	0.030	0.026	0.026	0.025	0.023	0.020	0.022	0.018	0.019	0.021	0.019	0.020		

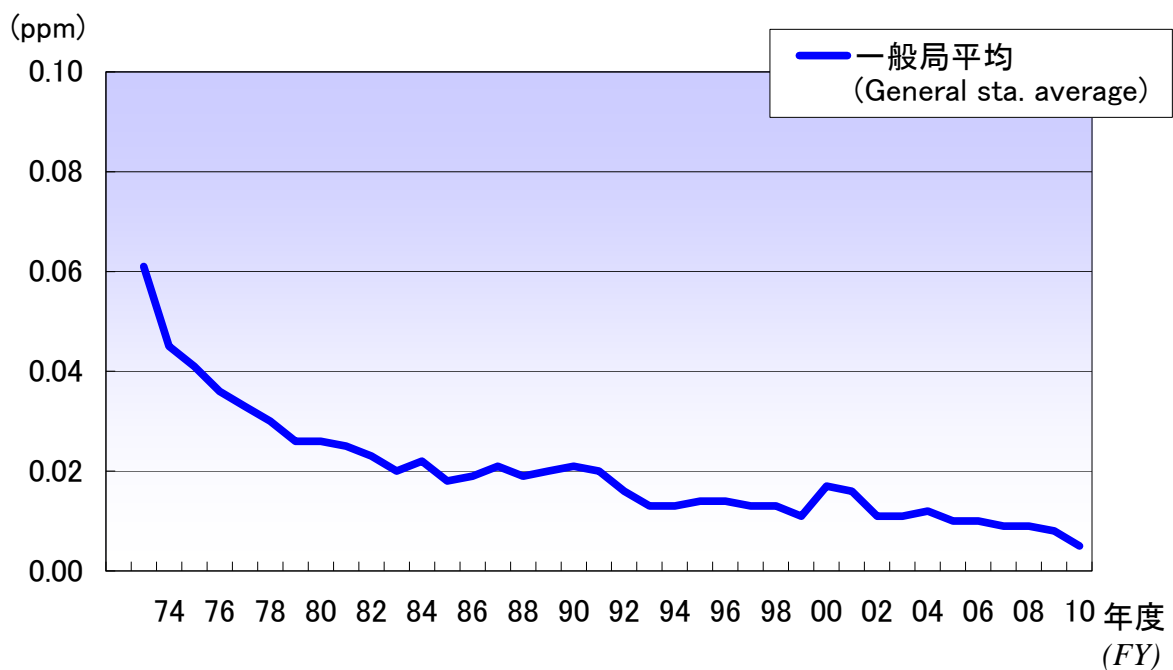
年度 (FY)		90	91	92	93	94	95	96	97	98	99	00	01	02	03	04	05	06	07	08	09	10	
一般局 (General sta.)	大師 (Daishi)	0.022	0.023	0.021	0.017	0.018	0.017	0.017	0.018	0.017	0.014	0.019	0.021	0.015	0.014	0.017	0.014	0.017	0.013	0.014	0.014	0.008	
	田島 (Tajima)	0.025	0.025	0.019	0.016	0.017	0.016	0.018	0.015	0.016	0.013	0.019	0.017	0.015	0.013	0.015	0.013	0.014	0.010	0.012	0.007	0.006	
	川崎 (Kawasaki)	0.022	0.023	0.018	0.014	0.015	0.016	0.016	0.016	0.016	0.015	0.014	0.018	0.018	0.014	0.014	0.016	0.013	0.014	0.012	0.012	0.011	0.006
	幸(保健福祉センター) (Saiwai:hokenhukushisennta)	0.024	0.022	0.019	0.013	0.016	0.016	0.016	0.014	0.015	0.012	0.018	0.015	0.011	0.012	0.012	—	—	—	—	—	—	—
	幸 (Saiwai)	—	—	—	—	—	—	—	—	—	—	—	—	—	—	—	—	0.011	0.009	0.010	0.009	0.008	0.006
	中原 (Nakahara)	0.021	0.020	0.015	0.012	0.013	0.013	0.014	0.012	0.012	0.011	0.020	0.015	0.010	0.010	0.011	0.008	0.008	0.009	0.007	0.007	0.005	
	高津 (Takatsu)	0.021	0.020	0.018	0.012	0.012	0.014	0.014	0.011	0.011	0.010	0.017	0.015	0.011	0.010	0.011	0.007	0.007	0.008	0.006	0.007	0.005	
	宮前(鷺沼) (Miyamae:saginuma)	0.020	0.020	0.014	0.013	0.012	0.012	0.012	0.010	0.011	0.009	0.015	0.014	0.010	0.010	—	—	—	—	—	—	—	
	宮前 (Miyamae)	—	—	—	—	—	—	—	—	—	—	—	—	—	—	—	0.010	0.004	0.004	0.003	0.004	0.003	0.003
	多摩(保健所) (Tama:hokenjyo)	0.018	0.016	0.013	—	—	—	—	—	—	—	—	—	—	—	—	—	—	—	—	—	—	—
	多摩 (Tama)	—	—	—	0.009	0.009	0.010	0.010	0.008	0.009	0.008	0.010	0.013	0.009	0.008	0.008	0.009	0.008	0.007	0.007	0.007	0.002	
麻生 (Asao)	0.014	0.014	0.011	0.011	0.009	0.009	0.011	0.009	0.009	0.009	0.013	0.013	0.008	0.008	0.010	0.007	0.006	0.006	0.006	0.007	0.004		
一般局平均 (General sta. average)		0.021	0.020	0.016	0.013	0.013	0.014	0.014	0.013	0.013	0.011	0.017	0.016	0.011	0.011	0.012	0.010	0.010	0.009	0.009	0.008	0.005	



二酸化硫黄の年平均値の推移

(Trend of annual average for SO_2)

<図4-3>



二酸化硫黄の日平均値の2%除外値の推移

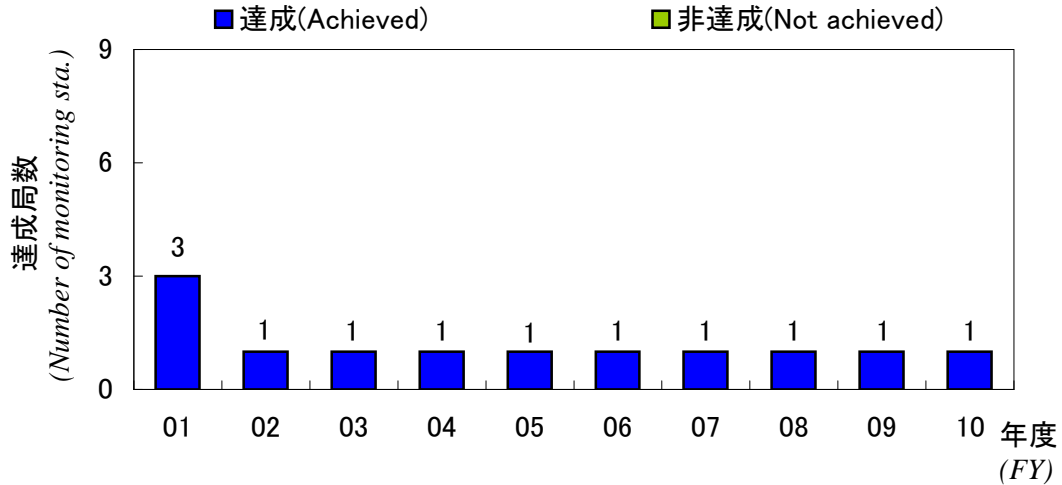
(Trend of 2%-excepted value of daily average for SO_2)

<図4-4>

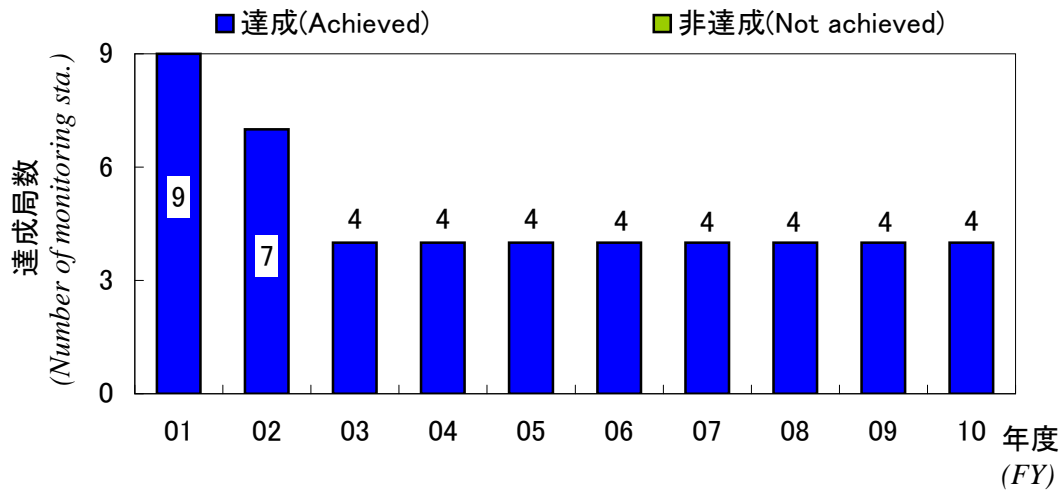
2-5 一酸化炭素 (CO : Carbon Monoxide)

(1) 環境基準の達成状況 (Situation of achievement for EQS)

田島一般局及び自排局4局で測定しており、環境基準は表5-1に示すとおり、長期的及び短期的評価ともに達成した。



一酸化炭素の環境基準の達成状況：一般局
(Situation of achievement for EQS of CO: General sta.)
<図5-1>



一酸化炭素の環境基準の達成状況：自排局
(Situation of achievement for EQS of CO: Roadside sta.)
<図5-2>

表5-1 一酸化炭素(CO)測定結果と評価
(Measurement Result and assessment for CO)

測定局 (Monitoring station)		環境基準評価 (Assessment of EQS)									有効測定日数 (Valid monitoring day)	環境基準値に適合した日数割合 (注3) (Days rate that adapted to EQS)	年平均値 (Annual average)	
		長期的評価 (Long-term assessment)				短期的評価 (Short-term assessment)								
		日平均値の2%除外値 (2%-excepted value of daily average)	日平均値が10ppmを超えた日が2日以上連続の有無とその回数		評価(注1) (Assessment)	8時間値が20ppmを超えた回数とその割合 (Times that 8-hour average is above 20ppm, and its rate)			日平均値が10ppmを超えた日数とその割合 (Days that daily average is above 10ppm, and its rate)					評価(注2) (Assessment)
			ppm	有無		回 (times)	○×	回 (times)	%	日 (days)				
一般局 (General sta.)	田島	0.6	無	0	○	0	0	0	0	○	364	100	0.3	
自排局 (Roadside sta.)	池上	1.0	無	0	○	0	0	0	0	○	355	100	0.6	
	日進町	0.7	無	0	○	0	0	0	0	○	363	100	0.4	
	市役所前	0.8	無	0	○	0	0	0	0	○	354	100	0.5	
	遠藤町	1.1	無	0	○	0	0	0	0	○	356	100	0.6	

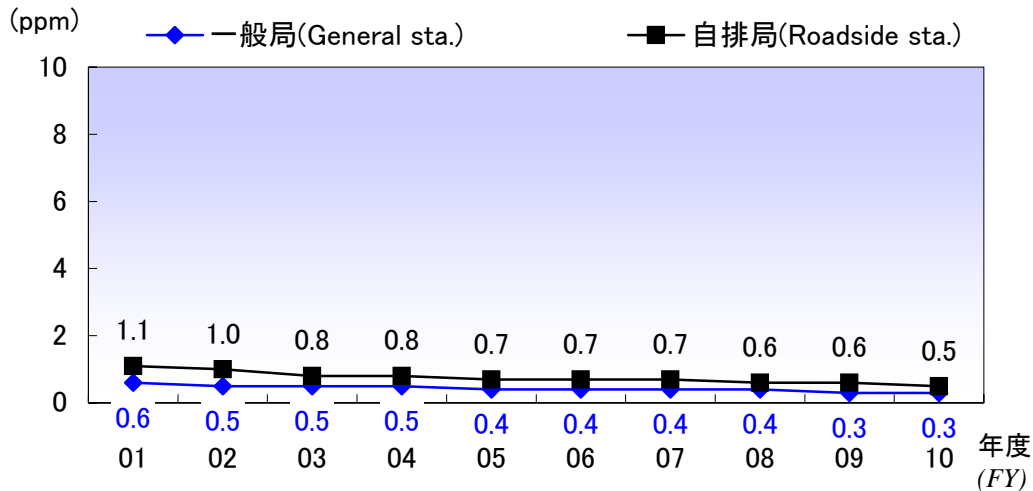
- (注1) 環境基準の長期的評価: 次の①及び②に適合した場合、「達成」と評価し、○で表示した。
 ①日平均値の2%除外値が10ppm以下、②日平均値10ppmを超えた日が2日以上連続しないこと。
- (注2) 環境基準の短期的評価: 次の①及び②の両方に適合した場合「達成」と評価し、○で表示、
 ①または②のどちらかに適合しなかった場合「非達成」と評価し、×で表示した。
 ①8時間平均値が20ppm以下、②日平均値が10ppm以下
- (注3) 環境基準に適合した日数: 有効測定日数から、日平均値が10ppmを超えた日数と、
 1時間値の8時間平均値が20ppmを超えた日数
 (ただし、日平均値が10ppmを超えた日と同一日は除く)を引いた日数とした。

(2) 年平均値と日平均値の2%除外値の推移

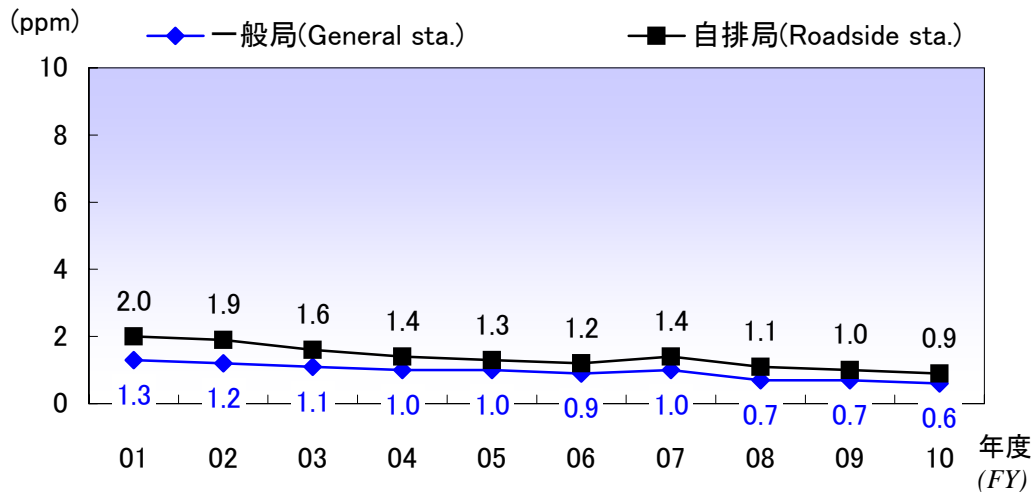
(Trend of annual average and 2%-excepted value of daily average)

年平均値は、図5-3に示すとおり、長期間にわたり低濃度で推移し、田島一般局、自排局(4局平均)ともに横ばいで推移した。

また、日平均値の2%除外値をみると、図5-4に示すとおり、田島一般局では0.6ppmで前年度より0.1ppm減少した。自排局(4局平均)では0.9ppmで前年度より0.1ppm減少した。



一酸化炭素の年平均値の推移(過去10年)
(Trend of annual average for CO (the last ten years))
<図5-3>

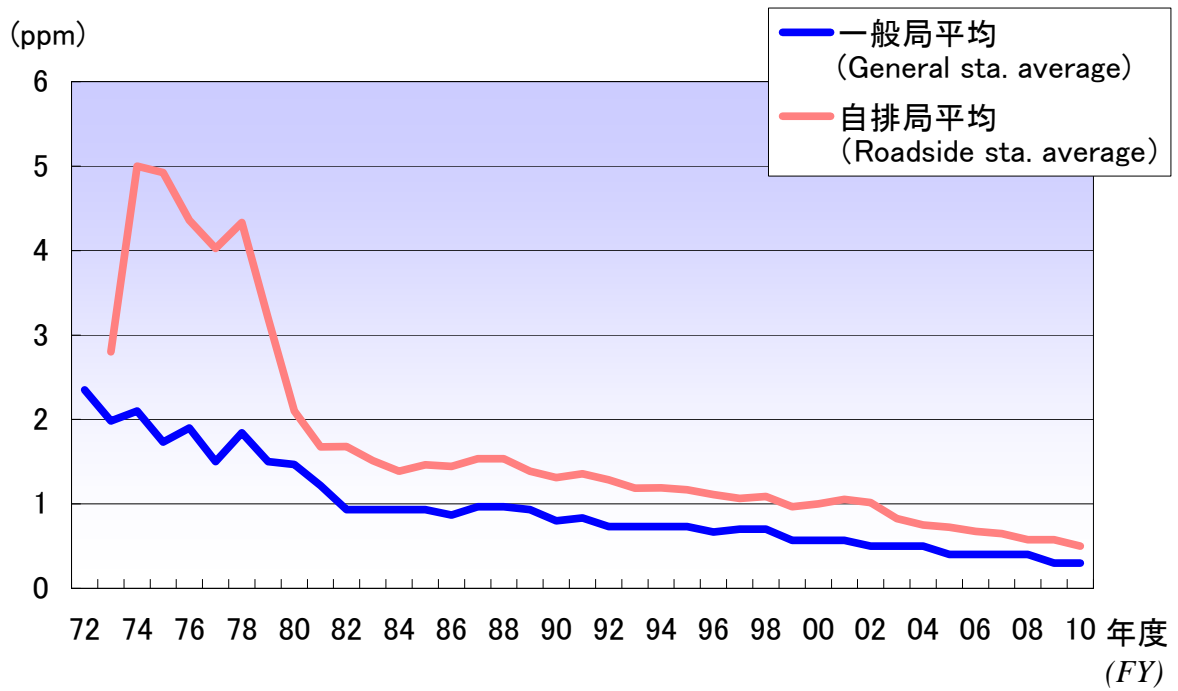


一酸化炭素の日平均値の2%除外値の推移(過去10年)
(Trend of 2%-excepted value of daily average for CO (the last ten years))
<図5-4>

表5-2 一酸化炭素の年平均値の推移 (Trend of annual average for CO)

		単位:ppm																																								
年度(FY)		72	73	74	75	76	77	78	79	80	81	82	83	84	85	86	87	88	89	90	91	92	93	94	95	96	97	98	99	00	01	02	03	04	05	06	07	08	09	10		
一般局 (General sta.)	大 師 (Daishi)	1.8	1.6	(2.5)	1.8	2.3	1.3	1.7	1.2	1.4	1.3	—	—	—	—	—	—	—	—	—	—	—	—	—	—	—	—	—	—	—	—	—	—	—	—	—	—	—	—	—	—	—
	田 島 (Tajima)	2.6	(2.1)	2.6	0.6	1.4	(1.5)	1.5	1.6	1.0	0.8	0.8	0.8	0.8	0.8	0.8	0.8	0.9	0.9	0.8	0.8	0.7	0.7	0.7	0.7	0.6	0.7	0.7	0.6	0.6	0.6	0.5	0.5	0.5	0.4	0.4	0.4	0.4	0.3	0.3		
	川 崎 (Kawasaki)	2.7	2.2	1.9	1.7	1.2	1.5	1.5	1.7	1.3	1.2	0.9	1.1	1.1	1.1	1.0	1.1	1.1	1.1	0.8	0.9	0.8	0.8	0.8	0.8	0.8	0.8	0.6	0.6	0.6	—	—	—	—	—	—	—	—	—	—	—	
	幸(保健福祉センター) (Saiwai-hokenhukushisenma)	2.3	1.9	1.4	1.6	1.5	1.3	1.9	1.0	1.5	1.4	—	—	—	—	—	—	—	—	—	—	—	—	—	—	—	—	—	—	—	—	—	—	—	—	—	—	—	—	—	—	—
	中 原 (Nakahara)	(2.2)	2.0	2.7	2.8	1.9	1.0	2.0	(1.4)	—	—	—	—	—	—	—	—	—	—	—	—	—	—	—	—	—	—	—	—	—	—	—	—	—	—	—	—	—	—	—	—	—
	高 津 (Takatsu)	(2.8)	2.1	2.1	(2.7)	2.4	1.8	2.4	1.8	1.9	1.6	1.1	0.9	0.9	0.9	0.8	1.0	0.9	0.8	0.8	0.8	0.7	0.7	0.7	0.7	0.6	0.6	0.6	0.5	0.5	0.5	—	—	—	—	—	—	—	—	—	—	
	多摩(保健所) (Tama-hokenjyo)	(2.5)	2.1	1.9	1.9	2.6	2.1	1.9	1.7	1.7	1.0	—	—	—	—	—	—	—	—	—	—	—	—	—	—	—	—	—	—	—	—	—	—	—	—	—	—	—	—	—	—	—
一般局平均 (General sta. average)		2.4	2.0	2.1	1.7	1.9	1.5	1.8	1.5	1.5	1.2	0.9	0.9	0.9	0.9	0.9	1.0	1.0	0.9	0.8	0.8	0.7	0.7	0.7	0.7	0.7	0.7	0.7	0.6	0.6	0.6	0.5	0.5	0.5	0.4	0.4	0.4	0.4	0.3	0.3		
自排局 (Roadside sta.)	池 上 (Ikegami)	—	—	—	—	—	—	—	—	—	1.4	1.4	1.5	1.4	1.4	1.6	1.5	1.5	1.4	1.4	1.3	1.3	1.3	1.3	1.3	1.2	1.2	1.2	1.0	1.0	0.9	0.9	0.8	0.8	0.7	0.7	0.7	0.6	0.6	0.6		
	新川通 (Shinkawadori)	—	—	(3.3)	2.9	2.8	3.2	(3.5)	2.8	1.8	1.3	2.2	1.7	1.5	1.5	1.5	1.8	1.7	1.6	1.4	1.4	1.3	1.2	1.2	1.1	1.1	0.9	1.0	1.0	0.9	1.0	0.9	—	—	—	—	—	—	—	—		
	日進町 (Nissimcho)	—	—	—	—	—	—	—	—	—	—	—	—	—	—	—	—	—	—	—	—	—	—	—	—	—	—	—	—	—	—	—	0.7	0.6	0.6	0.5	0.5	0.4	0.4	0.4		
	市役所前 (Shivakushomae)	—	2.8	2.6	3.0	3.1	2.7	2.7	2.3	2.3	2.6	1.5	1.2	1.2	1.2	1.1	1.1	1.1	1.1	1.1	1.1	1.0	0.9	1.0	0.8	0.9	0.9	0.9	0.7	—	0.9	0.9	0.8	0.7	0.7	0.7	0.6	0.6	0.6	0.5		
	遠藤町 (Endohcho)	—	(8.1)	7.4	8.6	7.2	6.5	(5.7)	(5.1)	(1.9)	2.0	2.2	2.0	1.9	2.0	1.7	2.0	2.2	1.4	1.3	1.3	1.2	1.2	1.0	1.1	1.0	1.0	1.0	0.9	1.1	1.1	1.1	1.0	0.9	0.9	0.8	0.8	0.7	0.7	0.6		
	木月 (Kiduki)	—	(6.5)	(6.9)	(4.2)	4.0	3.7	6.4	5.5	(3.1)	(2.3)	2.0	1.3	1.2	1.2	1.1	1.2	1.1	1.1	1.1	1.1	—	—	—	—	—	—	—	—	—	—	—	—	—	—	—	—	—	—	—	—	
	中原平和公園 (Nakaharaiwakouen)	—	—	—	—	—	—	—	—	—	—	—	—	—	—	—	—	—	—	—	—	—	(1.3)	1.0	1.0	1.0	0.7	0.7	0.8	0.7	0.7	0.7	—	—	—	—	—	—	—	—	—	
	高津十字路 (Takatsuyujiro)	—	—	—	5.2	4.7	(3.9)	3.9	4.4	2.7	1.7	1.4	1.4	1.3	—	—	—	—	—	—	—	—	—	—	—	—	—	—	—	—	—	—	—	—	—	—	—	—	—	—	—	
	二 子 (Futago)	—	—	—	—	—	—	—	—	—	—	—	—	—	—	1.5	1.6	1.5	1.4	1.3	1.5	1.4	1.4	1.3	1.2	1.3	1.3	1.4	1.3	1.3	1.4	1.4	—	—	—	—	—	—	—	—	—	
	馬 絹 (Maginu)	—	—	—	—	—	—	—	1.5	1.3	1.3	1.4	1.4	1.2	1.4	1.4	1.4	1.4	1.3	1.4	1.3	1.3	1.2	1.2	1.2	1.1	1.0	1.0	0.9	0.9	—	—	—	—	—	—	—	—	—	—	—	
	宮前平駅前 (Miyamaedairaekimae)	—	—	—	—	—	—	—	—	—	—	—	—	—	—	—	—	—	—	—	—	—	—	—	—	—	—	—	—	—	—	1.3	1.1	—	—	—	—	—	—	—	—	
	多摩区役所前 (Tamakuyakushomae)	—	—	—	—	—	—	(3.1)	2.7	2.4	2.2	2.2	2.1	1.8	2.1	2.1	2.1	2.2	2.2	1.7	1.7	(1.2)	—	—	—	—	—	—	—	—	—	—	—	—	—	—	—	—	—	—	—	
	本村橋 (Honmurabashi)	—	—	—	—	—	—	—	—	—	—	—	—	—	—	—	—	—	—	—	—	—	—	(1.6)	1.3	1.4	1.3	1.3	1.1	1.0	0.9	1.0	0.8	—	—	—	—	—	—	—	—	
	柿 生 (Kakio)	—	—	—	—	—	—	—	—	—	0.9	0.8	1.0	1.0	0.9	1.0	1.1	1.1	1.0	1.1	1.5	1.5	1.3	1.4	1.4	1.4	1.3	1.4	1.2	1.2	1.2	—	—	—	—	—	—	—	—	—	—	
	自排局平均 (Roadside sta. average)		—	2.8	5.0	4.9	4.4	4.0	4.3	3.2	2.1	1.7	1.7	1.5	1.4	1.5	1.4	1.5	1.5	1.4	1.3	1.4	1.3	1.2	1.2	1.2	1.1	1.1	1.1	1.0	1.0	1.1	1.0	0.8	0.8	0.7	0.7	0.7	0.6	0.6	0.5	

注1) ()は、年間測定時間が6,000時間未満
 注2) 柿生測定局は、1991年4月に測定局を道路端寄りに移動した。
 注3) 遠藤町測定局は2000年4月に、市役所前測定局は2000年8月に採取口を車道方向へ延長した。



一酸化炭素の年平均値の推移

(Trend of annual average for CO)

<図5-5>

2-6 炭化水素 (HC : Hydro Carbon)

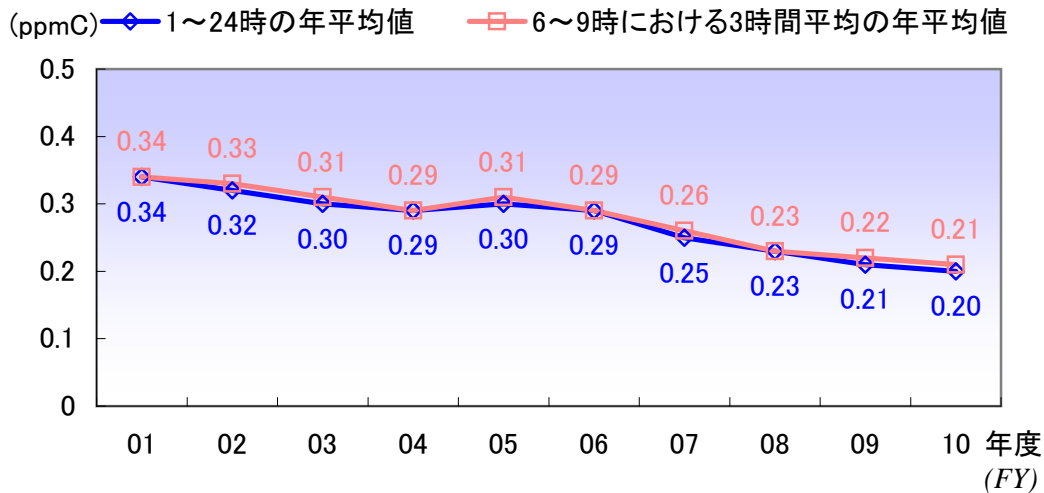
(1) 非メタン炭化水素の年平均値と3時間平均値の推移

(NMHC : Non-methane Hydro Carbon of Trend of annual average and three hours average)

非メタン炭化水素は、2011年度では前年度に比べて若干減少した。

2011年度の年平均値(1~24時)(7局平均)は、図6-1に示すとおり、0.20ppmCで、前年度より0.01ppmC増加し、各測定局の年平均値は、0.17~0.26ppmCの範囲にあった。

また、午前6時から9時までの3時間平均値の年平均値は0.21ppmCで、前年度より0.01ppmC減少し、各測定局の平均値は0.18~0.25ppmCの範囲にあった。



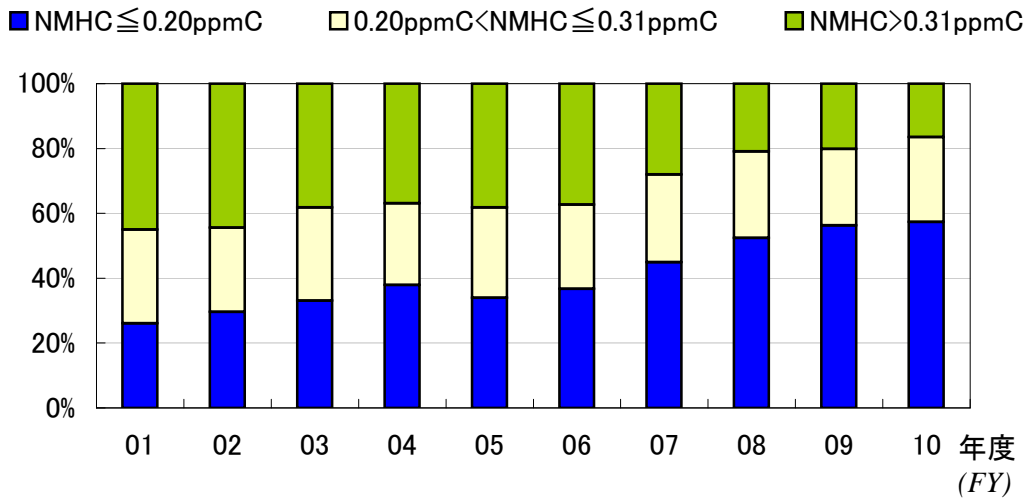
非メタン炭化水素の年平均値及び3時間平均値の推移
(Trend of annual average and 3-hour average for NMHC)

<図6-1>

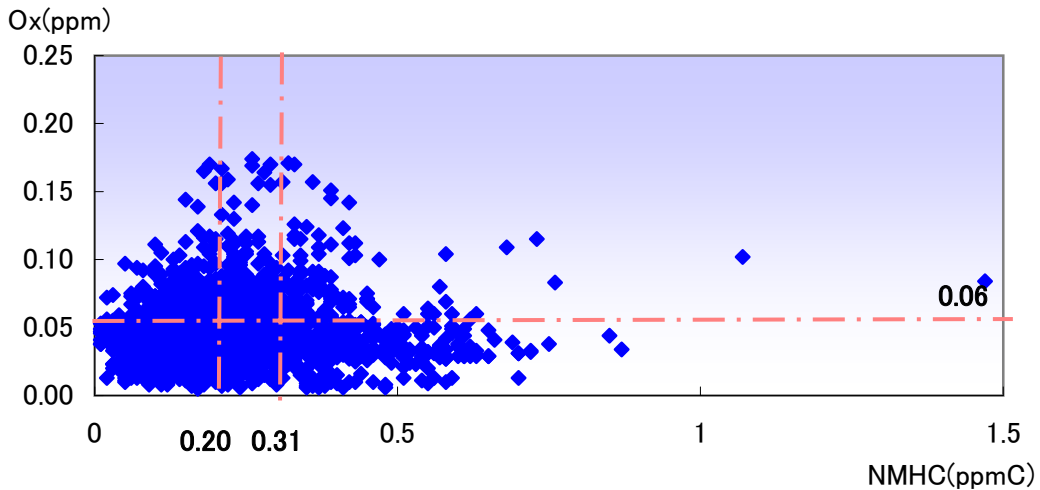
(参考) 指針値との比較

非メタン炭化水素の3時間平均値を「指針値*」と比較すると、図6-2に示すように0.31ppmCを超えた割合は年々減少している。しかし、図6-3に示すように、非メタン炭化水素濃度が指針値以下であっても、オキシダント濃度が0.06ppmを超えることが見受けられる。

* 指針値:「光化学オキシダントの生成防止のための大気中炭化水素濃度の指針値
0.20ppmCから0.31ppmC (光化学オキシダントの日最高1時間値0.06ppmIに対応する値)」



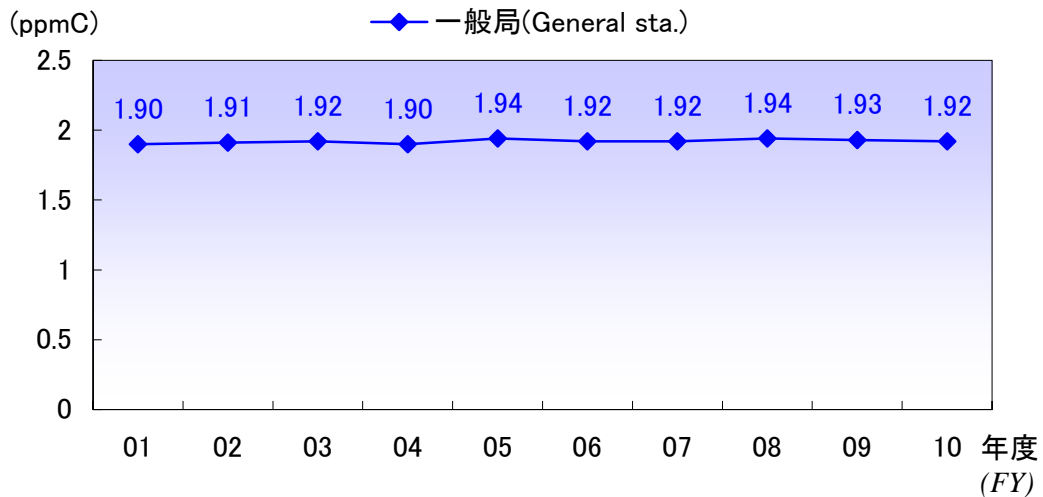
非メタン炭化水素の3時間平均値の濃度分布推移
(Trend of concentration distribution of 3-hour average for NMHC)
<図6-2>



NMHCの3時間平均値とOxの昼間の1時間値の最高値の関係(2011年度)
(Relationship between 3-hour average for NMHC and maximum for Ox : FY2011)
<図6-3>

(2)メタンの年平均値の推移 (CH_4 : Methane of Trend of annual average)

温室効果ガスの一つであるメタンの年平均値(7局平均)は、図6-4に示すとおり、1.92ppmCであり、経年的には横ばいで推移している。
各測定局の年平均値は、1.87~1.96ppmCの範囲にあった。



メタンの年平均値の推移(過去10年)
(Trend of annual average for CH_4 (the last ten years))

<図6-4>

表6-1 非メタン炭化水素の年平均値 (Trend of annual average for NMHC)

単位: ppmC

年度 (FY)	77	78	79	80	81	82	83	84	85	86	87	88	89	90	91	92	93	94	95	96	97	98	99	00	01	02	03	04	05	06	07	08	09	10		
一般局 (General sta.)	大師 (Daishi)	—	—	(0.62)	(0.56)	0.53	0.53	0.58	0.60	0.57	0.42	0.52	0.47	0.47	0.47	0.43	0.43	0.43	0.42	0.42	0.38	0.36	0.35	0.35	0.40	0.36	0.32	0.33	0.36	0.35	0.28	0.29	0.25	0.26		
	田島 (Tajima)	—	—	0.45	0.47	0.47	0.49	0.50	0.46	0.45	0.43	0.50	0.44	0.50	0.45	0.45	0.40	0.40	0.38	0.36	0.37	0.36	0.39	0.34	0.32	0.34	0.33	0.37	0.30	0.27	0.26	0.24	0.23	0.21	0.20	
	川崎 (Kawasaki)	0.99	0.90	0.59	0.60	0.64	(0.56)	(0.73)	0.51	0.52	0.52	0.56	0.53	0.50	0.56	0.52	0.45	0.43	0.43	0.39	0.41	0.36	0.36	0.31	0.32	0.31	0.28	0.27	0.26	0.25	0.25	0.22	0.20	0.19	0.18	
	幸(保健福祉センター) (Saiwai:hokenhukushisenta)	—	—	—	—	—	0.61	0.56	0.54	0.51	0.49	0.50	0.46	0.49	0.49	0.50	0.45	0.45	0.44	0.38	0.38	0.37	0.41	0.37	0.46	0.30	0.34	0.28	0.27	—	—	—	—	—	—	
	幸 (Saiwai)	—	—	—	—	—	—	—	—	—	—	—	—	—	—	—	—	—	—	—	—	—	—	—	—	—	—	—	—	—	—	—	—	—	—	—
	中原 (Nakahara)	—	—	—	—	0.60	0.58	0.60	0.52	0.51	0.58	0.53	0.48	0.48	0.47	0.47	0.41	0.41	0.38	0.36	0.38	0.36	0.37	0.32	0.32	0.34	0.33	0.33	0.27	0.30	0.29	0.29	0.26	0.23	0.21	
	高津 (Takatsu)	0.82	0.85	0.58	0.66	0.62	0.58	0.63	0.64	0.53	0.39	0.55	0.42	0.46	0.52	0.58	0.50	0.50	0.50	0.51	0.52	0.43	0.44	0.38	0.36	0.38	0.34	0.31	0.30	0.31	0.32	0.26	0.24	0.22	0.20	
	多摩(保健所) (Tama:hokenjyo)	—	—	(0.62)	0.57	0.47	0.49	(0.50)	0.48	0.51	0.54	0.53	0.51	0.45	0.46	0.47	0.45	—	—	—	—	—	—	—	—	—	—	—	—	—	—	—	—	—	—	—
	多摩 (Tama)	—	—	—	—	—	—	—	—	—	—	—	—	—	—	—	—	0.43	0.38	0.36	0.37	0.33	0.36	0.32	0.31	0.30	0.25	0.25	0.27	0.28	0.27	0.21	0.20	0.19	0.17	
一般局平均 (General sta. average)	0.91	0.88	0.54	0.58	0.56	0.55	0.57	0.54	0.51	0.48	0.53	0.47	0.48	0.49	0.49	0.44	0.44	0.42	0.40	0.41	0.37	0.38	0.34	0.35	0.34	0.32	0.30	0.29	0.30	0.29	0.25	0.23	0.21	0.20		

注) ()は、年間測定時間が6,000時間未満

表6-2 メタンの年平均値の推移 (Trend of annual average for CH₄)

単位: ppmC

年度 (FY)	77	78	79	80	81	82	83	84	85	86	87	88	89	90	91	92	93	94	95	96	97	98	99	00	01	02	03	04	05	06	07	08	09	10		
一般局 (General sta.)	大師 (Daishi)	—	—	(1.72)	(1.75)	1.81	1.83	1.90	1.91	1.92	1.90	1.88	1.94	1.93	1.95	1.97	1.97	1.95	1.93	1.94	1.94	1.90	1.96	1.92	1.93	1.94	1.93	1.94	1.93	1.98	1.96	1.95	1.98	1.97	1.96	
	田島 (Tajima)	—	—	1.66	1.74	1.73	1.76	1.84	1.81	1.85	1.82	1.83	1.84	1.90	1.89	1.92	1.93	1.93	1.91	1.91	1.89	1.87	1.95	1.89	1.89	1.92	1.95	1.97	1.95	2.01	1.98	1.94	1.97	1.96	1.95	
	川崎 (Kawasaki)	1.76	1.81	1.73	(1.75)	1.79	1.80	1.85	1.80	1.89	1.90	1.89	1.91	1.90	1.91	1.93	1.93	1.92	1.91	1.93	1.94	1.90	1.97	1.93	1.94	1.89	1.89	1.90	1.88	1.92	1.90	1.91	1.93	1.92	1.89	
	幸(保健福祉センター) (Saiwai:hokenhukushisenta)	—	—	—	—	—	1.77	1.80	1.82	1.83	1.84	1.86	1.85	1.89	1.89	1.92	1.91	1.90	1.90	1.91	1.92	1.88	1.94	1.90	1.92	1.92	1.94	1.94	1.93	—	—	—	—	—	—	
	幸 (Saiwai)	—	—	—	—	—	—	—	—	—	—	—	—	—	—	—	—	—	—	—	—	—	—	—	—	—	—	—	—	1.97	1.96	1.92	1.93	1.92	1.91	
	中原 (Nakahara)	—	—	—	—	1.78	1.83	1.84	1.86	1.87	1.87	1.88	1.95	1.91	1.91	1.95	1.93	1.96	1.91	1.92	1.92	1.90	1.92	1.90	1.87	1.90	1.89	1.92	1.91	1.92	1.90	1.93	1.96	1.96	1.93	
	高津 (Takatsu)	1.71	1.69	1.70	1.71	1.69	1.76	1.84	1.82	1.77	1.82	1.84	1.84	1.87	1.91	1.90	1.90	1.88	1.87	1.89	1.88	1.85	1.90	1.89	1.89	1.91	1.90	1.91	1.89	1.93	1.91	1.90	1.91	1.90	1.90	
	多摩(保健所) (Tama:hokenjyo)	—	—	(1.72)	1.73	1.73	1.78	1.83	1.81	1.82	1.85	1.87	1.83	1.85	1.86	1.88	1.88	—	—	—	—	—	—	—	—	—	—	—	—	—	—	—	—	—	—	—
	多摩 (Tama)	—	—	—	—	—	—	—	—	—	—	—	—	—	—	—	—	1.90	1.87	1.88	1.87	1.82	1.88	1.87	1.88	1.85	1.85	1.86	1.83	1.87	1.86	1.86	1.88	1.87	1.87	
一般局平均 (General sta. average)	1.74	1.75	1.70	1.73	1.76	1.79	1.84	1.83	1.85	1.86	1.86	1.88	1.89	1.90	1.92	1.92	1.92	1.90	1.91	1.91	1.87	1.93	1.90	1.90	1.90	1.91	1.92	1.90	1.94	1.92	1.92	1.94	1.93	1.92		

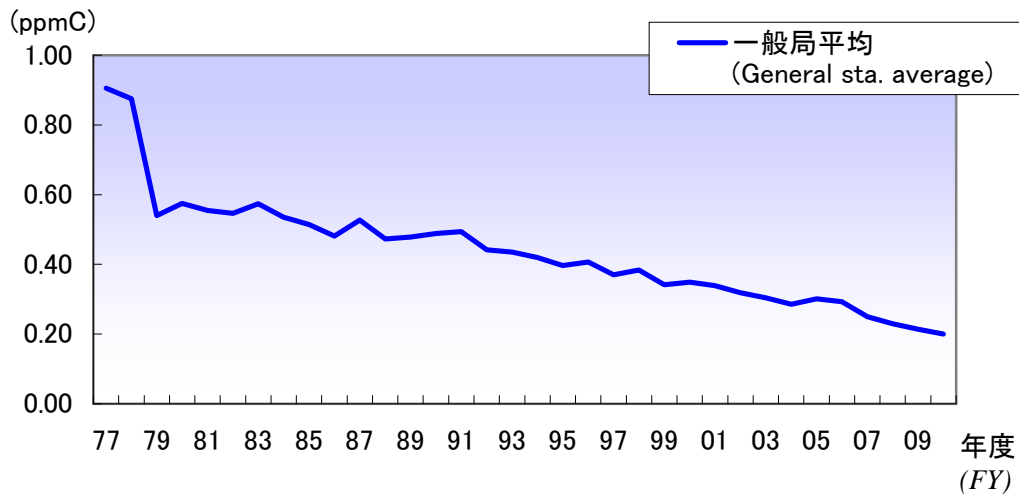
注) ()は、年間測定時間が6,000時間未満

表6-3 全炭化水素の年平均値の推移 (Trend of annual average for THC)

単位: ppmC

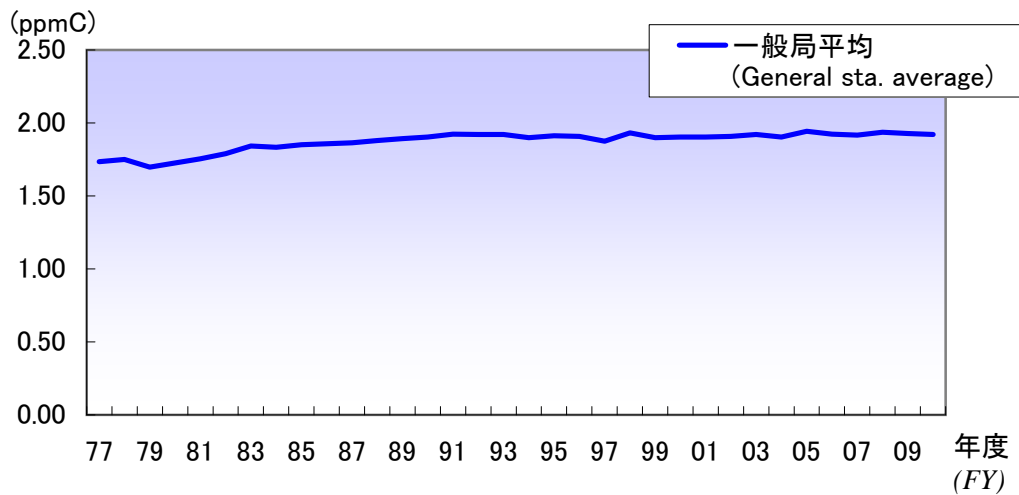
年度 (FY)	77	78	79	80	81	82	83	84	85	86	87	88	89	90	91	92	93	94	95	96	97	98	99	00	01	02	03	04	05	06	07	08	09	10		
一般局 (General sta.)	大師 (Daishi)	—	—	(2.35)	(2.31)	2.34	2.36	2.48	2.51	2.49	2.33	2.40	2.41	2.41	2.42	2.44	2.40	2.38	2.36	2.36	2.36	2.28	2.32	2.27	2.28	2.34	2.29	2.26	2.26	2.35	2.31	2.23	2.27	2.22	2.21	
	田島 (Tajima)	—	—	2.11	2.20	2.20	2.25	2.34	2.28	2.30	2.25	2.34	2.28	2.39	2.34	2.37	2.33	2.33	2.29	2.26	2.26	2.23	2.34	2.24	2.21	2.26	2.28	2.34	2.26	2.28	2.25	2.19	2.19	2.17	2.16	
	川崎 (Kawasaki)	2.75	2.70	2.33	2.35	2.44	(2.36)	(2.58)	2.31	2.41	2.42	2.45	2.44	2.41	2.46	2.45	2.38	2.35	2.34	2.32	2.35	2.25	2.32	2.24	2.26	2.21	2.18	2.17	2.14	2.17	2.15	2.13	2.12	2.11	2.08	
	幸(保健福祉センター) (Saiwai:hokenhukushisenta)	—	—	—	—	—	2.38	2.36	2.37	2.34	2.33	2.35	2.32	2.38	2.38	2.41	2.37	2.36	2.35	2.29	2.30	2.25	2.35	2.27	2.37	2.22	2.28	2.22	2.21	—	—	—	—	—	—	
	幸 (Saiwai)	—	—	—	—	—	—	—	—	—	—	—	—	—	—	—	—	—	—	—	—	—	—	—	—	—	—	—	—	2.31	2.27	2.17	2.15	2.14	2.12	
	中原 (Nakahara)	—	—	—	—	2.38	2.42	2.45	2.38	2.38	2.45	2.41	2.43	2.39	2.38	2.42	2.34	2.36	2.29	2.29	2.30	2.26	2.30	2.22	2.19	2.24	2.22	2.26	2.18	2.23	2.19	2.22	2.22	2.18	2.15	
	高津 (Takatsu)	2.55	2.54	2.28	2.37	2.31	2.34	2.47	2.46	2.30	2.21	2.38	2.26	2.34	2.44	2.48	2.40	2.38	2.37	2.40	2.40	2.28	2.33	2.27	2.25	2.28	2.24	2.22	2.19	2.24	2.23	2.16	2.15	2.13	2.11	
	多摩(保健所) (Tama:hokenjyo)	—	—	(2.34)	2.30	2.20	2.27	(2.32)	2.29	2.33	2.39	2.39	2.35	2.30	2.32	2.35	2.32	—	—	—	—	—	—	—	—	—	—	—	—	—	—	—	—	—	—	—
	多摩 (Tama)	—	—	—	—	—	—	—	—	—	—	—	—	—	—	—	—	2.33	2.25	2.24	2.24	2.15	2.24	2.19	2.18	2.15	2.10	2.10	2.10	2.15	2.13	2.07	2.08	2.06	2.04	
一般局平均 (General sta. average)	2.65	2.62	2.24	2.31	2.31	2.34	2.42	2.37	2.36	2.34	2.39	2.36	2.37	2.39	2.42	2.36	2.36	2.32	2.31	2.32	2.24	2.31	2.24	2.25	2.24	2.23	2.22	2.19	2.25	2.22	2.17	2.17	2.14	2.12		

注) ()は、年間測定時間が6,000時間未満



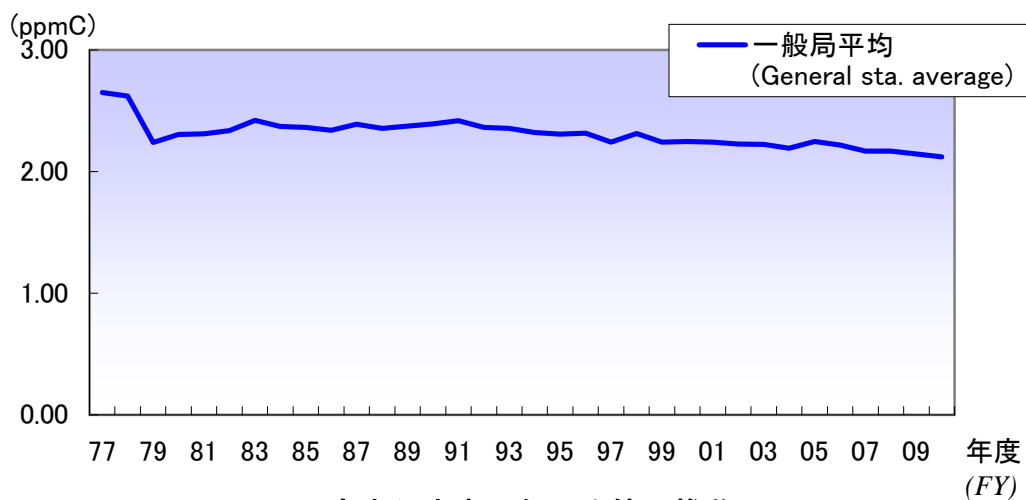
非メタン炭化水素の年平均値の推移
 (Trend of annual average for NMHC)

<図6-5>



メタンの年平均値の推移
 (Trend of annual average for CH₄)

<図6-6>



全炭化水素の年平均値の推移
 (Trend of annual average for THC)

<図6-7>

2-7 微小粒子状物質 (PM2.5)

(1) 微小粒子状物質の測定について (About PM2.5 Monitoring)

微小粒子状物質(以下、「PM2.5」)の大気環境中での実態把握のために2000年度から田島(一般局)及び池上(自排局)の2測定局で測定を開始し、2009年度に新たに高津(一般局)及び二子(自排局)で測定を開始し、2010年度は市内4測定局で測定を行っている。各測定局の測定機及び設置年月は表7-1のとおりである。

表7-1 各測定局の自動測定機及びその設置年月

測定局	設置されている自動測定機	測定方式	設置年月	標準測定法と等価であることが認められた機種
一般局 (General sta.)	田島 (Tajima) Series 1400a (RUPPRECHT & PATASHNICK社製)	フィルター振動法	2000.4~ 2009.11	×
	Model 1405-DF (Thermo Fisher Scientific社製)	フィルター振動法	2009.11~	×
	高津 (Takatsu) Model 5030 SHARP Monitor (Thermo Fisher Scientific社製)	ベータ線吸収法 /光散乱法	2009.3~	○
自排局 (Roadside sta.)	池上 (Ikegami) Series 1400a (RUPPRECHT & PATASHNICK社製)	フィルター振動法	2000.7~ 2011.3	×
	二子 (Futago) Model 5030 SHARP Monitor (Thermo Fisher Scientific社製)	ベータ線吸収法 /光散乱法	2010.2~	○

PM2.5については2009年9月9日付けで環境基準が告示され、2010年3月31日付けで大気汚染防止法第22条の規定に基づく大気汚染の状況の常時監視に関する事務の処理基準(以下、「事務処理基準」)が示されている。

事務処理基準において測定結果の評価方法が定められている(資料編P28)ことから、2010年度より環境基準の評価を行う。

PM2.5の測定法については、環境基準告示のなかで「濾過捕集による質量濃度測定方法又はこの方法によって測定された質量濃度と等価な値が得られると認められる自動測定機による方法により測定した場合における測定値によるものとする。」とされている。

(以下、等価な値が得られると認められた自動測定機を「認定機種」とする。)

このため、環境基準の評価は、濾過捕集による質量濃度測定方法若しくは認定機種による測定のみで行える。

2010年度に本市で測定した測定機のうち認定機種を設置している測定局は表7-1のとおり、高津及び二子の2局である。

2010年度における認定機種による測定結果を表7-2に示す。

測定結果は、2局とも非達成であった。

表7-2 微小粒子状物質(PM2.5)の測定結果

測定局 (Monitoring station)		有効測定日数		年平均値		日平均値の年間98%値		評価 (長期基準及び短期基準の両方が満足して達成)
		評価の可否 (有効測定日数 250日以上で 評価対象)		長期基準 (15 $\mu\text{g}/\text{m}^3$)		短期基準 (35 $\mu\text{g}/\text{m}^3$)		
一般局 (General sta.)	高津	355	○	15.1	×	36.2	×	×
自排局 (Roadside sta.)	二子	360	○	18.3	×	42.7	×	×

※田島局及び池上局は認定機種ではないため、評価はしない。

(2) 年平均値と日平均値の98%値の推移 (Trend of annual average and 98% value of daily average)

表7-3 PM2.5の年平均値の推移 (Trend of annual average for PM2.5)

		00	01	02	03	04	05	06	07	08	09	10
一般局 (General sta.)	田島 (Tajima)	22.7	23.1	20.4	19.4	18.4	19.5	19.9	20.3	15.8	17.5	(19.3)
	高津 (Takatsu)	-	-	-	-	-	-	-	-	-	15.1	15.1
自排局 (Roadside sta.)	二子 (Futago)	-	-	-	-	-	-	-	-	-	(19.4)	18.3
	池上 (Ikegami)	(36.1)	34.5	31.2	27.7	26.5	24.6	22.6	21.1	20.8	17.8	19.6

表7-4 PM2.5の1日平均値の年間98パーセント値の推移 (Trend of 98% value of daily average for PM2.5)

		00	01	02	03	04	05	06	07	08	09	10
一般局 (General sta.)	田島 (Tajima)	49.5	52.2	45.7	44.2	40.9	42.5	43.9	47.2	36.1	38.8	(45.2)
	高津 (Takatsu)	-	-	-	-	-	-	-	-	-	38.7	36.2
自排局 (Roadside sta.)	二子 (Futago)	-	-	-	-	-	-	-	-	-	(40.4)	42.7
	池上 (Ikegami)	(70.8)	67.6	60.9	52.4	53.2	47.4	43.2	45.5	41.7	35.9	43.0

※()内の数値は有効測定日数(250日)に達していないため参考値

※田島局は2009年11月12日までとそれ以降で測定機が異なるため年度ごとの比較はできない。

※2010年度以降で下線が入っている数値は認定外機種による測定のため環境基準評価は行わない。

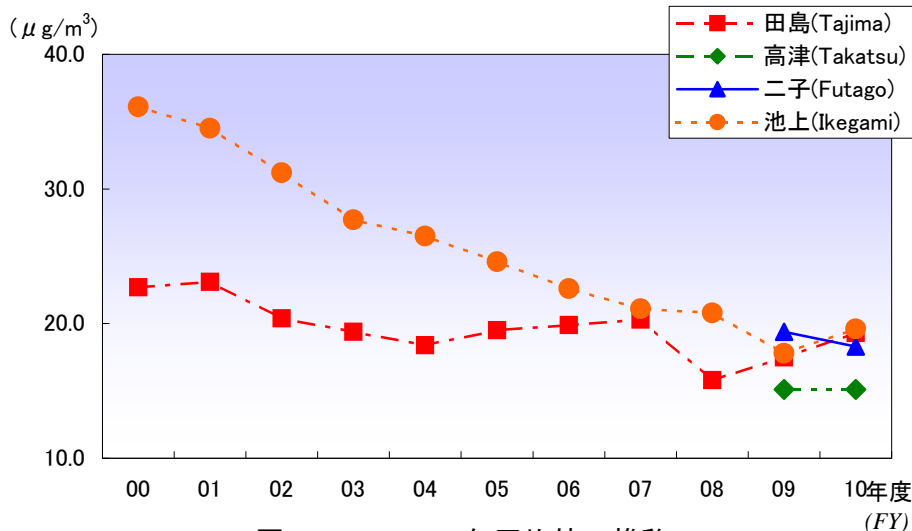


図7-1 PM2.5の年平均値の推移
(Trend of annual average for PM2.5)

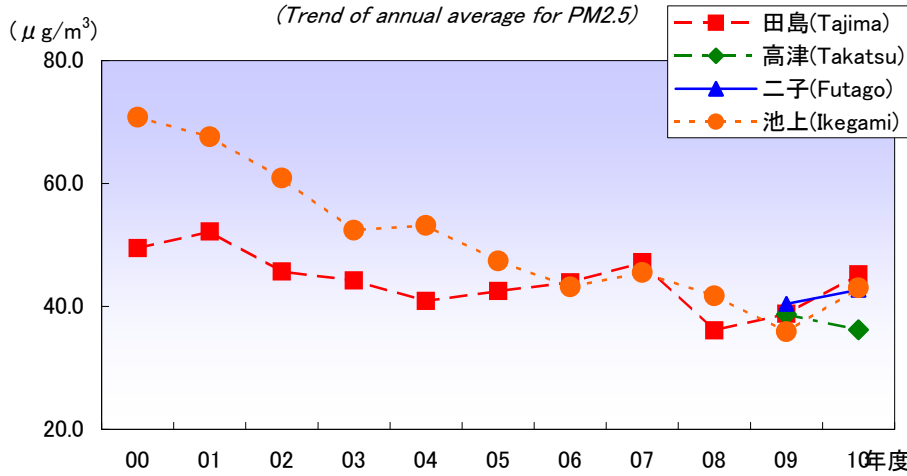


図7-2 PM2.5の1日平均値の年間98パーセント値の推移
(Trend of 98% value of daily average for PM2.5)

(参考)微小粒子状物質(PM2.5)の標準測定法と自動測定機の並行試験について

2009年9月9日に、「微小粒子状物質による大気汚染に係る環境基準について」(平成21年環境省告示第33号)が告示され、その測定法については、「濾過捕集による質量濃度測定方法又はこの方法によって測定された質量濃度と等価な値が得られると認められる自動測定機による方法」となっている。

濾過捕集による質量濃度測定方法で測定された質量濃度と等価な値が得られると認められる自動測定機について環境大気常時監視マニュアル第6版では、「等価性評価は中立性を確保する必要があることから、当分の間、環境省が中心となって実施する。」となっており、2011年3月現在で4社6機種が等価性を有する自動測定機として認定されている。

等価性が認められた機種は次のとおりである。

表7-3 等価性が認められた機種の一覧

	型番	製造業者	測定方式
1	PM-712	紀本電子工業(株)	ベータ線吸収法
2	PM-717	紀本電子工業(株)	ベータ線吸収法
3	FPM-377	東亜ディーケーケー(株)	ベータ線吸収法
4	APDA-375A	(株)堀場製作所	ベータ線吸収法
5	FH62C14	Thermo Fisher Scientific	ベータ線吸収法
6	SHARP5030	Thermo Fisher Scientific	ベータ線吸収法/光散乱法

等価性評価のための並行試験についての詳細は、環境省ホームページ(http://www.env.go.jp/air/osen/pm/parallelexam/results_b.html)を参照のこと。

2-8 酸性雨 (Acid Rain)

(1) 測定地点 (Monitoring points)

麻生局及び公害研究所(川崎区田島町)の2地点で実施している。麻生局は1991年8月から、公害研究所は2003年10月から測定を開始した。

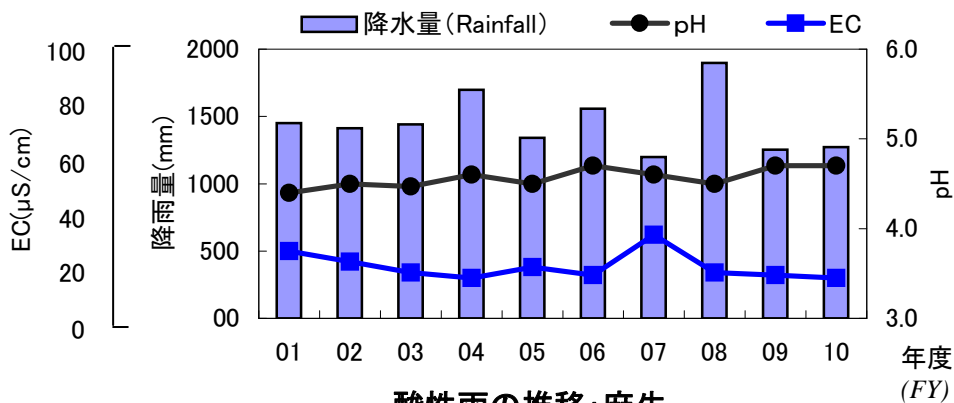
(2) 測定項目 (Monitoring items)

測定項目は、雨水のpH及び導電率(EC)について測定を行った。pH及びECの測定は酸性雨自動分析装置により降水量0.5mmごとに行った。

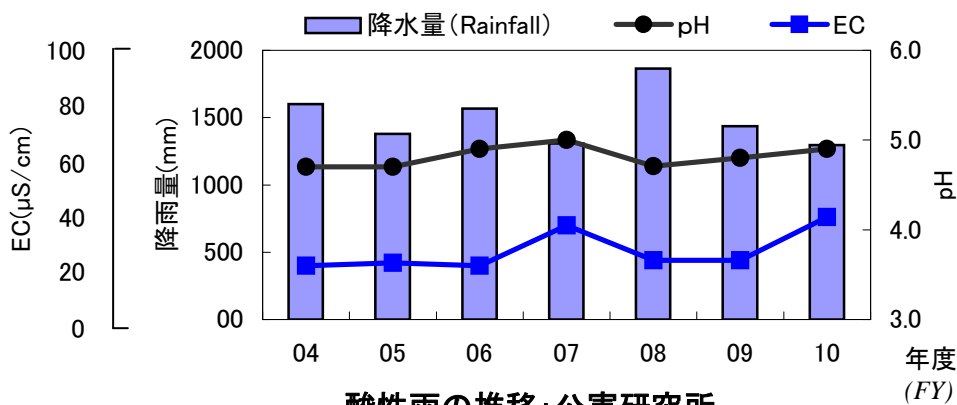
(3) 年平均値 (Annual average)

麻生局におけるpHの年平均値は4.7であり、ECの年平均値は15 μ S/cmであった。
公害研究所におけるpHの年平均値は4.9であり、ECの年平均値は38 μ S/cmであった。

麻生局及び公害研究所におけるpH、EC等の年平均値の推移は図のとおりである。



酸性雨の推移: 麻生
(Trend of annual average for pH and EC in Acid Rain: Asao)
<図8-1>



酸性雨の推移: 公害研究所
(Trend of annual average for pH and EC in Acid Rain:
Kawasaki Municipal Research Institute for Environmental Protection)
<図8-2>

表8-1 酸性雨の推移 (Trend of annual average for pH and EC in Acid Rain)

単位:雨量 mm EC μ S/cm

年度 (FY)		92	93	94	95	96	97	98	99	00	01	02	03	04	05
麻生 (Asao)	降水量 (Rainfall)	1361.0	1616.5	1241.0	1169.5	1287.5	1351.5	1607.0	1388.0	1334.0	1451.0	1412.5	1440.0	1698.5	1341.0
	pH	4.5	4.6	4.5	4.5	4.5	4.5	4.6	4.5	4.4	4.4	4.5	4.5	4.6	4.5
	EC	32	19	35	32	18	23	20	20	31	25	21	17	15	19
公害研究所 (Kawasaki M.R.I)	降水量 (Rainfall)	—	—	—	—	—	—	—	—	—	—	—	—	1599.5	1378.5
	pH	—	—	—	—	—	—	—	—	—	—	—	—	4.7	4.7
	EC	—	—	—	—	—	—	—	—	—	—	—	—	20	21

年度 (FY)		06	07	08	09	10
麻生 (Asao)	降水量 (Rainfall)	1557.5	1197.5	1898.0	1254.0	1271.5
	pH	4.7	4.6	4.5	4.7	4.7
	EC	16	31	17	16	15
公害研究所 (Kawasaki M.R.I)	降水量 (Rainfall)	1566.5	1309.0	1863.5	1437.0	1295.0
	pH	4.9	5.0	4.7	4.8	4.9
	EC	20	35	22	22	38

注)麻生局は1991年8月から、公害研究所は2003年10月から測定を開始した。

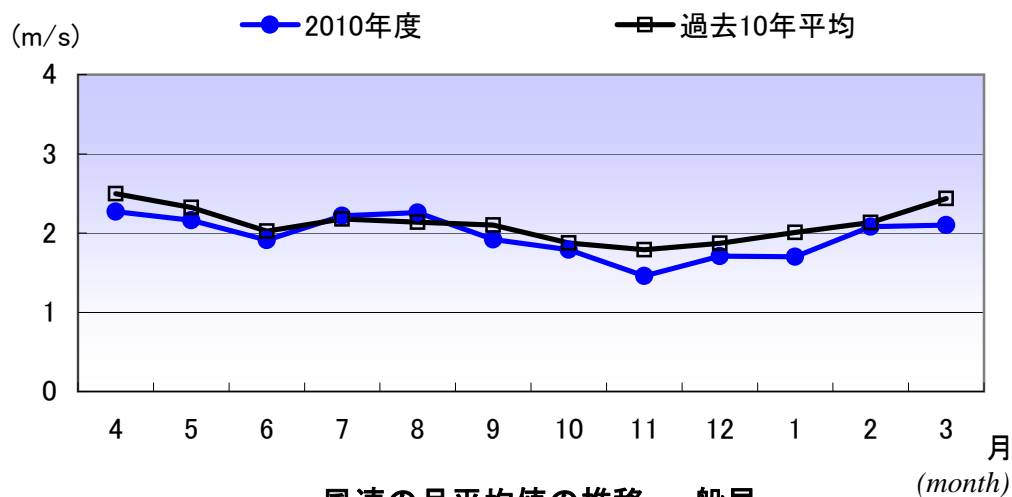
2-9 気象 (Meteorology)

(1) 風向 (WD : Wind direction)

風配図を図9-1 (54ページ)に示す。

(2) 風速 (WS : Wind speed)

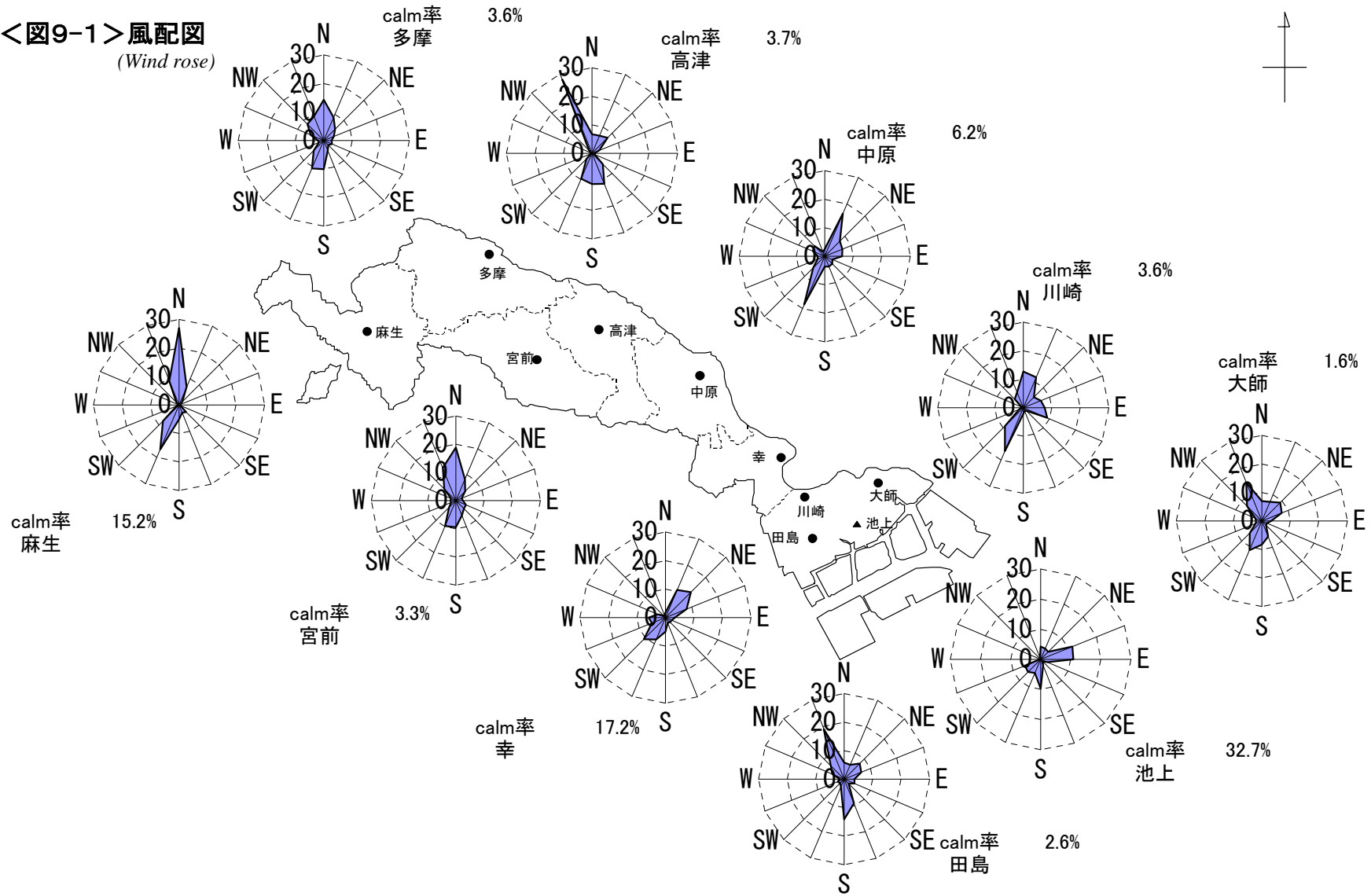
風速の月平均値の推移を図9-2に示す。風速は過去10年平均(2001~2010年度)を下回る月が多かった。



風速の月平均値の推移: 一般局
(Trend of monthly average for wind speed: General sta.)

<図9-2>

<図9-1> 風配図
(Wind rose)

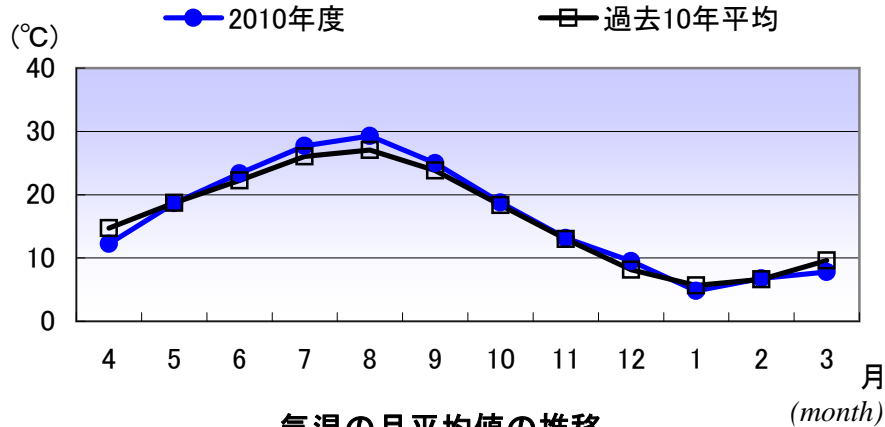


(3) 気温 (TEMP : Temperature)

気温の月平均値の推移を図9-3に示す。過去10年平均(2001～2010年度)に比べ、4月及び3月が1℃以上低く、6月、7月、8月、9月及び12月が1℃以上高かった。

また、2011年度における最高気温は、8月17日の15時に宮前局で測定された37.0℃であった。真夏日(日数)は、宮前局の79日が最多であった。

最低気温は、1月31日の6時及び7時に宮前局で測定された-3.5℃であった。冬日(日数)は、宮前局の24日が最多であった。



気温の月平均値の推移
(Trend of monthly average for TEMP)
<図9-3>

表9-1 気温の測定結果
(Measurement Result for TEMP)

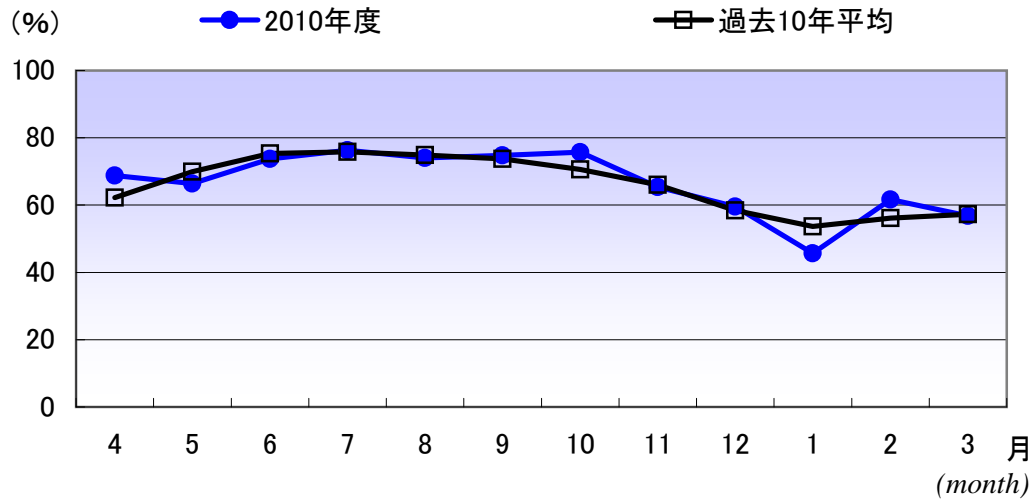
測定局 (Monitoring Station)	大師 (Daishi)	田島 (Tajima)	川崎 (Kawasaki)	幸 (Saiwai)	中原 (Nakahara)
平均気温(℃) (Average temperature)	16.8	16.6	16.7	16.6	16.8
最高気温(℃) (Maximum temperature)	36.1	35.8	36.3	35.8	36.3
最低気温(℃) (Minimum temperature)	-1.2	-1.6	-1.1	-1.9	-1.7
真夏日(日数)…注1 (Days that maximum temperature is above 30 ℃)	66	61	66	66	73
熱帯夜(日数)…注2 (Days that temperature stays above 25 ℃)	60	56	57	54	58
冬日(日数)…注3 (Days that minimum temperature is less than 0 ℃)	2	4	2	5	6
測定局 (Monitoring Station)	高津 (Takatsu)	宮前 (Miyamae)	多摩 (Tama)	麻生 (Asao)	
平均気温(℃) (Average temperature)	16.6	16.3	16.1	15.8	
最高気温(℃) (Maximum temperature)	36.3	37.0	36.2	36.4	
最低気温(℃) (Minimum temperature)	-1.8	-3.5	-3.2	-2.7	
真夏日(日数)…注1 (Days that maximum temperature is above 30 ℃)	70	79	69	61	
熱帯夜(日数)…注2 (Days that temperature stays above 25 ℃)	55	54	49	37	
冬日(日数)…注3 (Days that minimum temperature is less than 0 ℃)	4	24	23	22	

(注1)真夏日…日最高気温が30℃以上の日 (注2)熱帯夜…日最低気温が25℃以上の日

(注3)冬日…日最低気温が0℃未満の日

(4)湿度 (HUM: Humidity)

湿度の月平均値の推移を図9-4に示す。
過去10年平均(2001~2010年度)に比べ、10%以上差がある月はなかった。

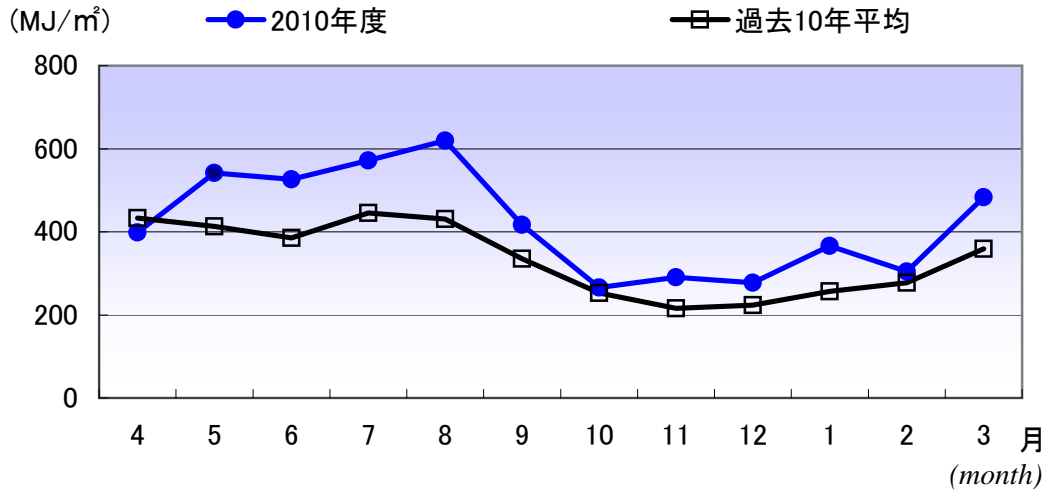


湿度の月平均値の推移
(Trend of monthly average for HUM)
<図9-4>

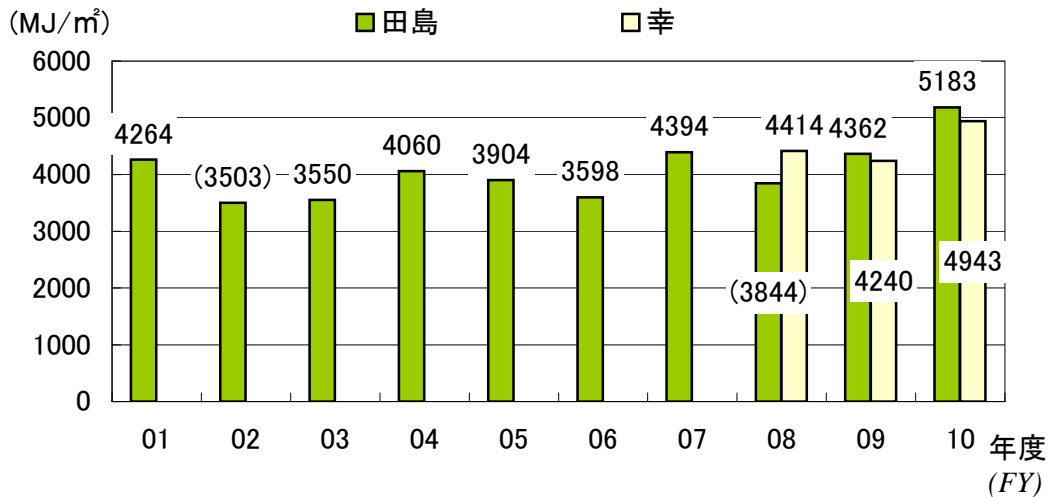
(5) 日射量 (Quantity of insolation)

日射量の月合計値の推移を図9-5に示す。過去10年平均(2000～2009年度)に比べ、日射量は5, 6, 7, 8, 1及び3月が100MJ/m²以上多かった。

また、図9-6に示すとおり、日射量の年合計値は田島局が5183MJ/m²、幸局が4943MJ/m²であった。



日射量の月合計値の推移^{*1)*2)}
(Trend of monthly total quantity of insolation)
<図9-5>

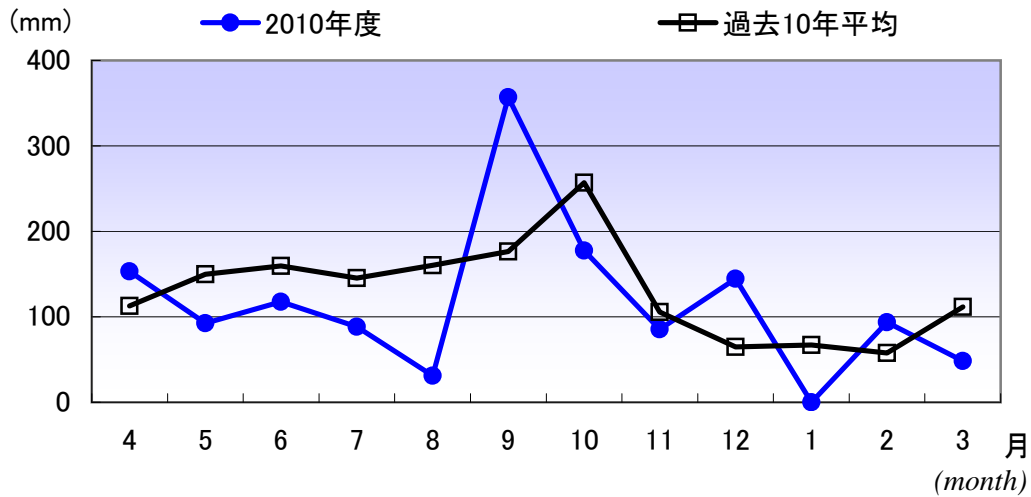


日射量の年合計値の推移^{*2)*3)*4)}
(Trend of yearly total quantity of insolation)
<図9-6>

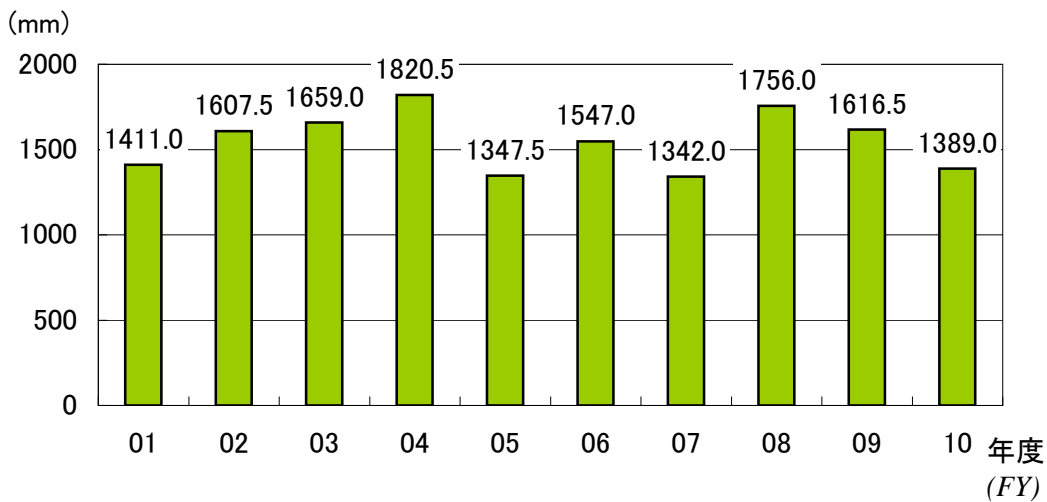
- *1) 2007年10月までは田島局のみのデータ、11月からは田島局及び幸局の平均値を使用
- *2) 2008年5月に田島局の局舎工事による欠測があるため参考値
- *3) 2002年度は、8月に測定機故障による欠測があるため参考値
- *4) 2007年度幸局は10月24日18:00から測定を開始しているが、測定時間が1年に満たないため図9-6には掲載していない。

(6)雨量 (RAIN: Rainfall)

雨量の月合計値の推移を図9-7に示す。過去10年平均(2000~2009年度)に比べ、雨量は8月が100mm以上少なく、9月が100mm以上多かった。また、1月は雨量が0mmであった。また、図9-8に示すとおり、雨量の年合計値は1389.0mmであった。



雨量の月合計値の推移: 田島
 (Trend of monthly total rainfall: Tajima)
 <図9-7>



雨量の年合計値の推移: 田島
 (Trend of yearly total rainfall: Tajima)
 <図9-8>