

2 大気環境の測定結果

(Monitoring Results for Environmental Air Quality)

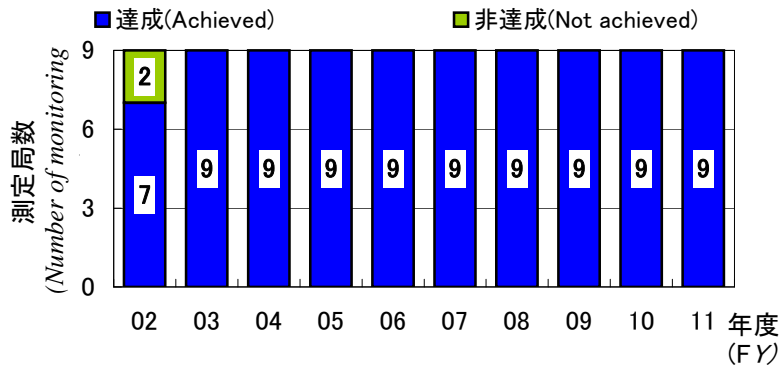
2-1 二酸化窒素 (NO₂:Nitrogen Dioxide)

(1) 環境基準の達成状況 (Situation of achievement for Environmental Quality Standards ; Hereafter "EQS" means Environmental Quality Standards)

一般局・自排局(計18局)のうち17局で達成した(自排局の池上が非達成)。

【一般局】

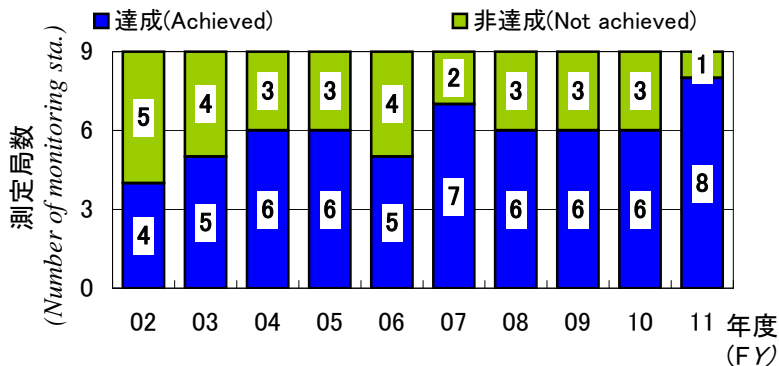
図1-1及び表1-1に示すとおり、9局全局で環境基準を達成し、全局達成は2003年度以降継続している。



二酸化窒素の環境基準達成状況：一般局
(Situation of achievement for EQS of NO₂:General sta.)
<図1-1>

【自排局】

図1-2及び表1-1に示すとおり、自排局では9局のうち市役所前、日進町、遠藤町、中原平和公園、二子、本村橋、宮前平駅前及び柿生の8局で環境基準を達成した。環境基準の達成局数は、図1-2に示すとおり、2002年度までは達成局割合が5割を下回っていたが、2003年度以降は5割以上の測定局で環境基準を達成している。



二酸化窒素の環境基準達成状況：自排局
(Situation of achievement for EQS of NO₂:Roadside sta.)
<図1-2>

表1-1 二酸化窒素(NO₂)の測定結果と評価
(Measurement Result and assessment for NO₂)

測定局 (Monitoring station)		環境基準評価 (Assessment of EQS)		有効 測定 日数 (Valid monitoring day)	環境基準を 達成した日数と その割合 (Days that adapted to EQS, and its rate)		環境基準を 達成しなかった 日数とその割合 (Days that did not adapted to EQS, and its rate)		環境目標値を 達成した日数と その割合(注3) (Days that adapted to environmental target value, and its rate)		年平均値 (Annual average)	
		日平均値の 年間98%値 (注1) (98% value of daily average)	評価 (注2) (Assess- ment)		日 (days)	日 (days)	%	日 (days)	%	日 (days)		%
一般局 (General sta.)	大師 (Daishi)	0.046	○	363	361	99.4	2	0.6	150	41.3	0.024	
	田島 (Tajima)	0.048	○	351	349	99.4	2	0.6	136	38.7	0.024	
	川崎 (Kawasaki)	0.044	○	336	335	99.7	1	0.3	139	41.4	0.023	
	幸 (Saiwai)	0.044	○	333	332	99.7	1	0.3	161	48.3	0.022	
	中原 (Nakahara)	0.042	○	335	335	100	0	0	170	50.7	0.021	
	高津 (Takatsu)	0.040	○	359	359	100	0	0	189	52.6	0.021	
	宮前 (Miyamae)	0.040	○	353	353	100	0	0	200	56.7	0.020	
	多摩 (Tama)	0.035	○	363	363	100	0	0	262	72.2	0.017	
	麻生 (Asao)	0.033	○	356	356	100	0	0	282	79.2	0.015	
自排局 (Roadside sta.)	池上 (Ikegami)	0.064	×	363	351	96.7	12	3.3	33	9.1	0.039	
	日進町 (Nissincho)	0.048	○	361	359	99.4	2	0.6	113	31.3	0.026	
	市役所前 (Shiyakushomae)	0.051	○	362	360	99.4	2	0.6	87	24.0	0.030	
	遠藤町 (Endohcho)	0.059	○	357	352	98.6	5	1.4	32	9.0	0.037	
	中原平和公園 (Nakaharapeiwaikouen)	0.048	○	363	362	99.7	1	0.3	144	39.7	0.024	
	二子 (Futago)	0.059	○	272	269	98.9	3	1.1	21	7.7	0.037	
	宮前平駅前 (Miyamaedairaekimae)	0.048	○	363	362	99.7	1	0.3	89	24.5	0.028	
	本村橋 (Honmurabashi)	0.043	○	363	363	100	0	0	120	33.1	0.025	
	柿生 (Kakio)	0.038	○	361	361	100	0	0	148	41.0	0.023	

(注1) 日平均値の年間98%値: 年間にわたる日平均値について、測定値の低い方から98%に相当する日平均値。

(注2) 環境基準の評価: 日平均値の年間98%値が0.06ppm以下の場合を環境基準の「達成」と評価し、○で表示した。

: 日平均値の年間98%値が0.06ppm超過の場合を環境基準の「非達成」と評価し、×で表示した。

(注3) 環境目標値: 1日平均値が0.02ppm以下(川崎市環境基本条例)

(2) 年平均値と日平均値の98%値の推移 (Trend of annual average and 98% value of daily average)

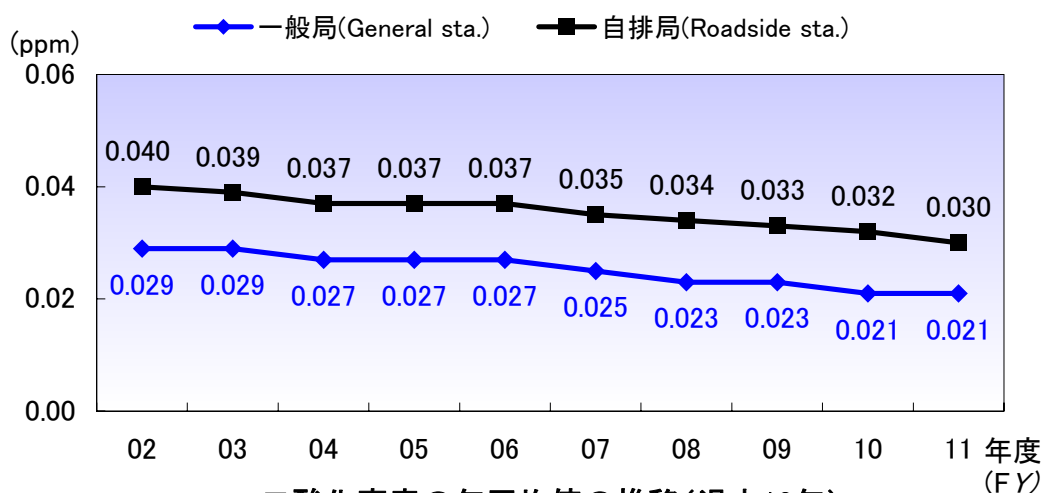
年平均値は、一般局、自排局ともに2002年度以降、ゆるやかな減少傾向がみられた。また、日平均値の98%値は横ばい(年平均値の変動幅が前年比±0.005ppm未満)で推移した。

【一般局】

年平均値(9局平均)は、図1-3に示すとおり0.021ppmで、前年度と同じ濃度であった。また、日平均値の98%値(9局平均)は、図1-4に示すとおり0.041ppmで、前年度より0.001ppm減少した。

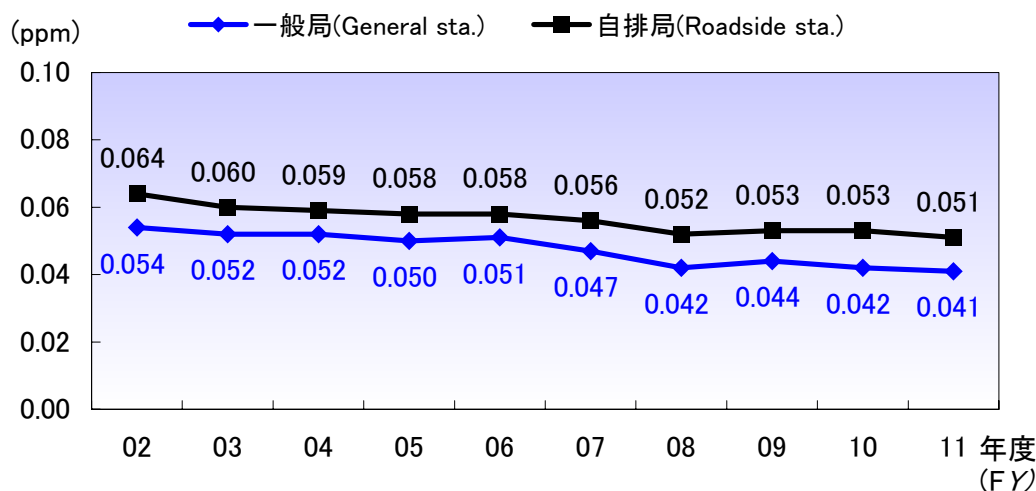
【自排局】

年平均値(9局平均)は、図1-3に示すとおり0.030ppmで、前年度より0.002ppm減少した。また、日平均値の98%値(9局平均)は、図1-4に示すとおり0.051ppmで、前年度より0.002ppm減少した。



二酸化窒素の年平均値の推移(過去10年)
(Trend of annual average for NO₂ (the last ten years))

<図1-3>



二酸化窒素の日平均値の98%値の推移(過去10年)
(Trend of 98 % value of daily average for NO₂ (the last ten years))

<図1-4>

(3)環境基準、環境目標値を達成した日数と割合 (*Days that adapted to EQS and environmental target value , and its rate*)

ア 環境基準(日平均値:0.04ppm~0.06ppmのゾーン内又はそれ以下)を達成した日数と割合

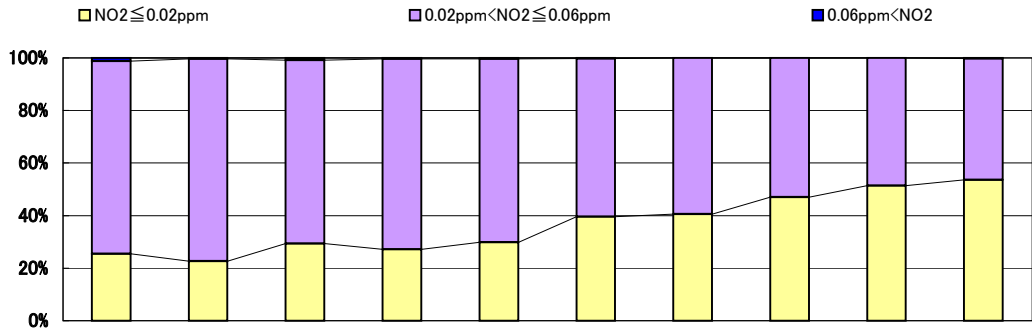
日平均値が環境基準を達成した日数とその割合は、図1-5及び図1-6のとおり、2003年度以降一般局は99%、自排局は95%以上で推移している。

2011年度の測定局ごとの状況は、図1-7及び図1-8のとおり、一般局では99.4%~100%、自排局では96.7%~100%であった。

イ 環境目標値(日平均値:0.02ppm以下)を達成した日数と割合

日平均値が環境目標値を達成した日数とその割合は、図1-5及び図1-6のとおり近年、一般局・自排局ともに緩やかに増加しており、一般局は2008年度以降40%以上で推移している。自排局は10%以下で推移していたが、2007年度より10%以上で推移している。2011年度は一般局では53.6%、自排局では24.9%であった。

2011年度の測定局ごとの状況は、図1-7及び図1-8のとおり、一般局では38.7%~79.2%、自排局では9.0%~41.0%であった。



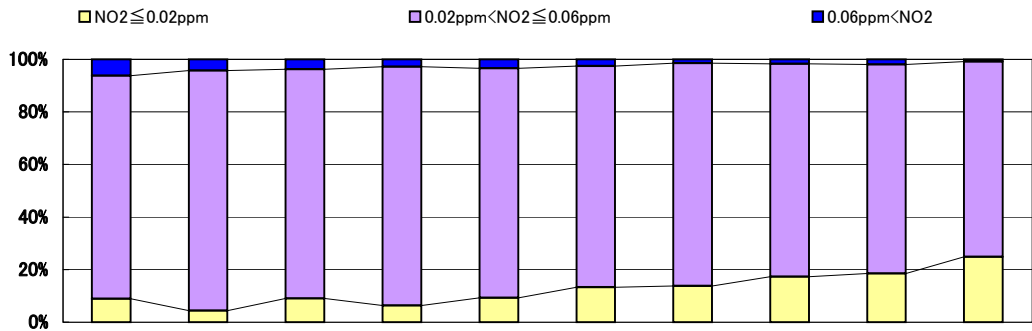
年度(FY)		02	03	04	05	06	07	08	09	10	11	
0.06ppm < NO ₂	日数(days)	40	14	26	13	12	7	0	1	0	6	
	割合(%)	1.2	0.4	0.8	0.4	0.4	0.2	0	0	0	0.2	
NO ₂ ≤ 0.06ppm	日数(days)	3231	3192	3241	3165	3263	3261	3158	3134	3137	3143	
	割合(%)	98.8	99.6	99.2	99.6	99.6	99.8	100	100	100	99.8	
内訳	0.02ppm < NO ₂ ≤ 0.06ppm	日数(days)	2397	2467	2279	2300	2286	1966	1879	1661	1525	1454
		割合(%)	73.3	76.9	69.8	72.4	69.8	60.2	59.5	53.0	48.6	46.2
	NO ₂ ≤ 0.02ppm	日数(days)	834	725	962	865	977	1295	1279	1473	1612	1689
		割合(%)	25.5	22.6	29.4	27.2	29.8	39.6	40.5	47.0	51.4	53.6

注)環境基準、環境目標値を達成した日数(又は超過日数)は、各局の有効測定日数のうち環境基準、環境目標値を達成した日数(又は超過日数)を9局分足し合わせたものである。

一般局のNO₂の日平均値の濃度分布の推移

(Trend of concentration distribution of daily average for NO₂: General sta.)

<図1-5>



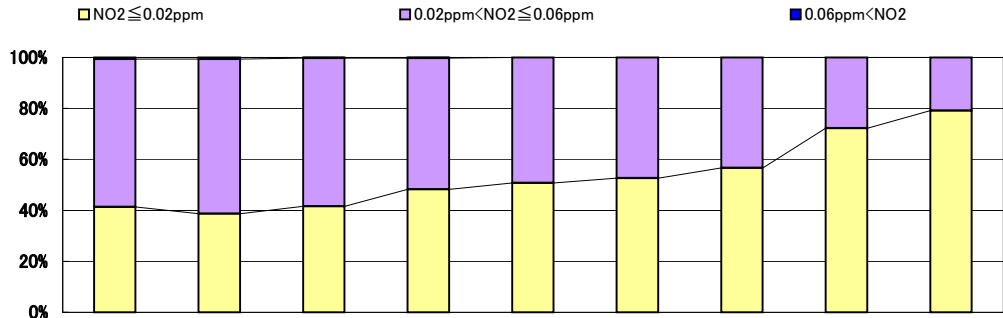
年度(FY)		02	03	04	05	06	07	08	09	10	11	
0.06ppm < NO ₂	日数(days)	200	138	122	89	112	83	47	53	64	26	
	割合(%)	6.2	4.3	3.8	2.8	3.4	2.6	1.5	1.7	2.0	0.8	
NO ₂ ≤ 0.06ppm	日数(days)	3030	3080	3062	3121	3144	3146	3156	3036	3120	3139	
	割合(%)	93.8	95.7	96.2	97.2	96.6	97.4	98.5	98.3	98.0	99.2	
内訳	0.02ppm < NO ₂ ≤ 0.06ppm	日数(days)	2742	2938	2777	2920	2845	2718	2715	2503	2532	2352
		割合(%)	84.9	91.3	87.2	91.0	87.4	84.2	84.8	81.0	79.5	74.3
	NO ₂ ≤ 0.02ppm	日数(days)	288	142	285	201	299	428	441	533	588	787
		割合(%)	8.9	4.4	9.0	6.3	9.2	13.3	13.8	17.3	18.5	24.9

注)環境基準、環境目標値を達成した日数(又は超過日数)は、各局の有効測定日数のうち環境基準、環境目標値を達成した日数(又は超過日数)を9局分足し合わせたものである。

自排局のNO₂の日平均値の濃度分布の推移

(Trend of concentration distribution of daily average for NO₂: Roadside sta.)

<図1-6>

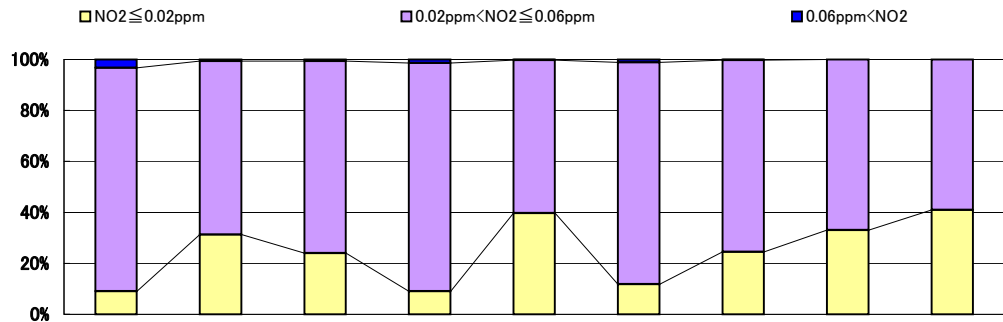


測定局 (Monitoring sta.)		大師 (Daishi)	田島 (Tajima)	川崎 (Kawasaki)	幸 (Saiwai)	中原 (Nakahara)	高津 (Takatsu)	宮前 (Miyamae)	多摩 (Tama)	麻生 (Asao)	
0.06ppm < NO ₂	日数(days)	2	2	1	1	0	0	0	0	0	
	割合(%)	0.6	0.6	0.3	0.3	0	0	0	0	0	
NO ₂ ≤ 0.06ppm	日数(days)	361	349	335	332	335	359	353	363	356	
	割合(%)	99.4	99.4	99.7	99.7	100	100	100	100	100	
内 訳	0.02ppm < NO ₂ ≤ 0.06ppm	日数(days)	211	213	196	171	165	170	153	101	74
		割合(%)	58.1	60.7	58.3	51.4	49.3	47.4	43.3	27.8	20.8
	NO ₂ ≤ 0.02ppm	日数(days)	150	136	139	161	170	189	200	262	282
		割合(%)	41.3	38.7	41.4	48.3	50.7	52.6	56.7	72.2	79.2

一般局のNO₂の日平均値の濃度分布(2011年度)

(Concentration distribution of daily average for NO₂: General sta. FY 2011)

<図1-7>



測定局 (Monitoring sta.)		池上 (Ikegami)	日進町 (Nissincho)	市役所前 (Shiyakusho- mae)	遠藤町 (Endohcho)	中原平和 公園 (Nakahara- heiwakouen)	二子 (Futago)	宮前平 駅前 (Miyamae- dairaikimae)	本村橋 (Honmura- bashi)	柿生 (Kakio)	
0.06ppm < NO ₂	日数(days)	12	2	2	5	1	3	1	0	0	
	割合(%)	3.3	0.6	0.6	1.4	0.3	1.1	0.3	0	0	
NO ₂ ≤ 0.06ppm	日数(days)	351	359	360	352	362	269	362	363	361	
	割合(%)	96.7	99.4	99.4	98.6	99.7	98.9	99.7	100	100	
内 訳	0.02ppm < NO ₂ ≤ 0.06ppm	日数(days)	318	246	273	320	218	248	273	243	213
		割合(%)	87.6	68.1	75.4	89.6	60.1	91.2	75.2	66.9	59.0
	NO ₂ ≤ 0.02ppm	日数(days)	33	113	87	32	144	21	89	120	148
		割合(%)	9.1	31.3	24.0	9.0	39.7	7.7	24.5	33.1	41.0

自排局のNO₂の日平均値の濃度分布(2011年度)

(Concentration distribution of daily average for NO₂: Roadside sta. FY 2011)

<図1-8>

表1-2 二酸化窒素の年平均値の推移 (Trend of annual average for NO₂)

単位:ppm

		年度 (FY)		74	75	76	77	78	79	80	81	82	83	84	85	86	87	88	89	90	91	92	93	94	95	96	97	98	99	00	01	02	03	04	05	06	07	08	09	10	11
一般局 (General sta.)	大師 (Daishi)	0.028	0.028	0.028	0.026	0.027	0.025	0.025	0.024	0.024	0.033	0.037	0.033	0.035	0.036	0.035	0.036	0.038	0.041	0.038	0.035	0.036	0.034	0.035	0.036	0.036	0.033	0.033	0.034	0.033	0.032	0.031	0.032	0.031	0.029	0.026	0.025	0.025	0.024		
	田島 (Tajima)	0.037	0.033	0.037	0.035	0.036	0.036	0.033	0.033	0.028	0.032	0.032	0.033	0.033	0.036	0.035	0.036	0.037	0.038	0.036	0.034	0.035	0.033	0.034	0.036	0.036	0.032	0.032	0.034	0.031	0.031	0.030	0.031	0.031	0.028	0.028	0.027	0.026	0.024		
	川崎 (Kawasaki)	0.032	0.037	0.035	0.034	0.030	0.024	0.027	0.025	0.023	0.034	0.035	0.033	0.035	0.036	0.035	0.037	0.038	0.039	0.038	0.035	0.036	0.034	0.036	0.036	0.036	0.033	0.034	0.035	0.033	0.032	0.031	0.030	0.031	0.028	0.027	0.026	0.024	0.023		
	幸(保健福祉センター) (Saiwai : hokenfukusisentā)	0.031	0.032	0.033	0.031	0.026	0.023	0.028	0.027	0.023	0.030	0.035	0.032	0.034	0.034	0.034	0.034	0.034	0.034	0.035	0.037	0.036	0.034	0.034	0.033	0.035	0.035	0.035	0.032	0.032	0.032	0.031	0.031	0.029	—	—	—	—	—	—	
	幸 (Saiwai)	—	—	—	—	—	—	—	—	—	—	—	—	—	—	—	—	—	—	—	—	—	—	—	—	—	—	—	—	—	—	—	—	—	—	—	—	—	—	—	—
	中原 (Nakahara)	0.030	0.029	0.030	0.031	0.026	0.022	0.019	0.019	0.020	0.029	0.031	0.029	0.031	0.032	0.031	0.032	0.033	0.034	0.033	0.031	0.030	0.030	0.033	0.032	0.032	0.029	0.030	0.030	0.029	0.029	0.027	0.028	0.028	0.024	0.024	0.023	0.021	0.021		
	高津 (Takatsu)	0.030	0.030	0.030	0.032	0.035	0.029	0.027	0.031	(0.033)	0.031	0.030	0.028	0.032	0.032	0.031	0.032	0.033	0.034	0.033	0.032	0.031	0.031	0.032	0.032	0.032	0.030	0.031	0.031	0.030	0.030	0.027	0.028	0.028	0.024	0.023	0.023	0.021	0.021		
	宮前(鷺沼) (Miyamae:saginuma)	—	—	—	—	0.028	0.025	0.024	0.021	0.024	0.032	0.033	0.027	0.029	0.030	0.030	0.030	0.031	0.033	0.032	0.031	0.030	0.030	0.032	0.032	0.029	0.029	0.030	0.028	0.027	—	—	—	—	—	—	—	—	—	—	
	宮前 (Miyamae)	—	—	—	—	—	—	—	—	—	—	—	—	—	—	—	—	—	—	—	—	—	—	—	—	—	—	—	—	—	—	—	—	—	—	—	—	—	—	—	—
	多摩(保健所) (Tama:hokenjyo)	0.026	0.021	0.028	0.026	0.026	0.025	0.026	0.027	0.024	0.032	0.034	0.026	0.028	0.030	0.030	0.029	0.030	0.033	0.030	—	—	—	—	—	—	—	—	—	—	—	—	—	—	—	—	—	—	—	—	—
	多摩 (Tama)	—	—	—	—	—	—	—	—	—	—	—	—	—	—	—	—	—	—	—	—	—	—	—	—	—	—	—	—	—	—	—	—	—	—	—	—	—	—	—	—
	麻生 (Asao)	—	—	—	—	—	0.026	0.025	0.025	0.023	0.024	0.024	0.023	0.024	0.024	0.025	0.025	0.025	0.027	0.025	0.025	0.024	0.024	0.026	0.026	0.025	0.024	0.025	0.022	0.021	0.022	0.021	0.021	0.020	0.019	0.018	0.017	0.015	0.015		
一般局平均 (General sta. average)	0.031	0.030	0.032	0.031	0.029	0.026	0.026	0.026	0.024	0.031	0.032	0.029	0.031	0.032	0.032	0.032	0.033	0.035	0.033	0.031	0.031	0.031	0.032	0.033	0.032	0.030	0.030	0.030	0.029	0.029	0.027	0.027	0.027	0.025	0.023	0.023	0.021	0.021			
自排局 (Roadside sta.)	池上 (Ikegami)	—	—	—	—	—	—	—	0.048	0.046	0.047	0.046	0.049	0.051	0.054	0.054	0.056	0.056	0.056	0.056	0.051	0.050	0.049	0.051	0.051	0.051	0.049	0.048	0.044	0.044	0.043	0.044	0.045	0.044	0.043	0.042	0.043	0.043	0.039		
	新川通 (Shinkawadori)	—	—	—	—	—	—	0.042	0.038	0.039	0.045	0.042	0.043	0.044	0.049	0.046	0.045	0.046	0.049	0.047	0.045	0.045	0.044	0.046	0.046	0.046	0.044	0.044	0.045	0.041	—	—	—	—	—	—	—	—			
	日進町 (Nissimcho)	—	—	—	—	—	—	—	—	—	—	—	—	—	—	—	—	—	—	—	—	—	—	—	—	—	—	—	—	—	0.034	0.033	0.032	0.031	0.030	0.030	0.029	0.029	0.026		
	市役所前 (Shiyakushomae)	—	—	—	—	—	—	—	—	—	0.035	0.035	0.037	0.039	0.041	0.041	0.040	0.042	0.044	0.044	0.040	0.041	0.039	0.043	0.043	0.043	0.040	0.043	0.044	0.042	0.043	0.035	0.034	0.038	0.035	0.034	0.032	0.031	0.030		
	遠藤町 (Endocho)	—	—	—	—	—	—	0.044	0.036	0.036	0.040	0.035	0.037	0.037	0.037	0.042	0.043	0.042	0.044	0.043	0.041	0.040	0.039	0.041	0.041	0.040	0.039	0.051	0.050	0.047	0.048	0.045	0.046	0.046	0.043	0.042	0.039	0.039	0.037		
	木月 (Kiduki)	—	—	—	—	—	—	0.035	0.032	0.032	0.034	0.037	0.034	0.038	0.038	0.037	0.036	0.036	0.038	—	—	—	—	—	—	—	—	—	—	—	—	—	—	—	—	—	—	—	—	—	
	中原平和公園 (Nakaharaiwakouen)	—	—	—	—	—	—	—	—	—	—	—	—	—	—	—	—	—	—	—	—	—	—	—	—	—	—	—	—	—	—	—	—	—	—	—	—	—	—	—	
	高津十字路 (Takatsujuyujiro)	—	—	—	—	—	—	0.043	0.043	0.036	0.041	0.036	—	—	—	—	—	—	—	—	—	—	—	—	—	—	—	—	—	—	—	—	—	—	—	—	—	—	—	—	—
	二子 (Futago)	—	—	—	—	—	—	—	—	—	—	—	—	—	0.045	0.043	0.044	0.043	0.044	0.047	0.046	0.045	0.043	0.044	0.046	0.045	0.047	0.047	0.046	0.049	0.047	0.046	0.044	0.044	0.045	0.042	0.042	0.043	0.043	0.037	
	馬絹 (Maginu)	—	—	—	—	—	0.036	0.033	0.030	0.036	0.039	0.038	0.039	0.040	0.038	0.038	0.036	0.040	0.038	0.038	0.036	0.036	0.036	0.037	0.037	0.038	0.035	0.035	—	—	—	—	—	—	—	—	—	—	—	—	
	宮前平駅前 (Miyamaedairakimae)	—	—	—	—	—	—	—	—	—	—	—	—	—	—	—	—	—	—	—	—	—	—	—	—	—	—	—	—	—	0.042	0.039	0.038	0.037	0.036	0.035	0.032	0.030	0.030	0.028	0.028
	多摩区役所前 (Tamakuyakushomae)	—	—	—	—	0.039	0.027	0.034	0.026	0.032	0.042	0.039	0.037	0.038	0.041	0.039	0.038	0.039	0.039	—	—	—	—	—	—	—	—	—	—	—	—	—	—	—	—	—	—	—	—	—	—
	本村橋 (Honmurabashi)	—	—	—	—	—	—	—	—	—	—	—	—	—	—	—	—	—	—	—	—	—	—	—	—	—	—	—	—	—	—	—	—	—	—	—	—	—	—	—	—
	柿生 (Kakio)	—	—	—	—	—	—	—	0.024	0.022	0.025	0.024	0.025	0.026	0.027	0.025	0.025	0.027	0.034	0.035	0.034	0.034	0.036	0.036	0.038	0.036	0.034	0.035	0.033	0.031	0.031	0.032	0.031	0.030	0.028	0.025	0.025	0.024	0.023		
	自排局平均 (Roadside sta. average)	—	—	—	—	0.039	0.032	0.039	0.035	0.035	0.039	0.037	0.038	0.040	0.041	0.041	0.040	0.041	0.043	0.044	0.041	0.043	0.044	0.040	0.040	0.040	0.042	0.042	0.040	0.042	0.043	0.040	0.039	0.037	0.037	0.037	0.035	0.034	0.033	0.032	0.030

注1) ()は、年間測定時間が6,000時間未満

注2) 1978年度から1983年度の大師、川崎、幸、中原の4測定局は、測定機上の問題により参考値である。

(詳細は、「窒素酸化物測定データの取扱い方法について」(川崎市公害局、昭和60年12月)にまとめてありますので、公害監視センターまでお問い合わせください。)

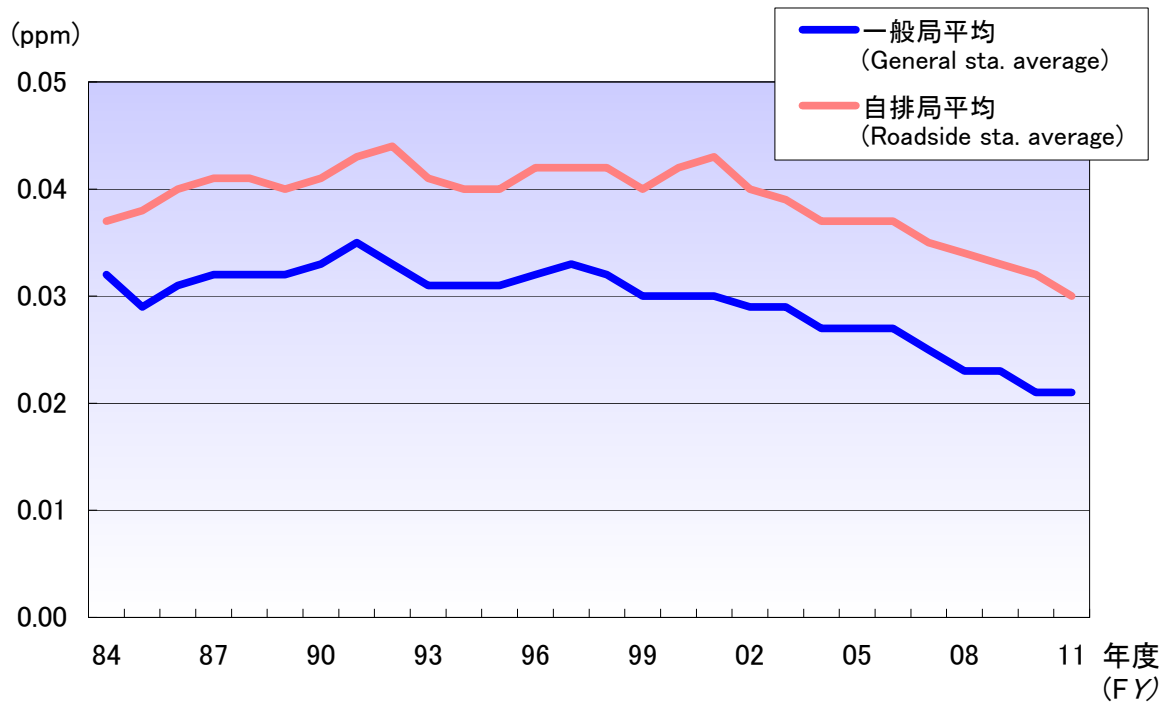
注3) 柿生測定局は、1991年4月に測定局を道路端寄りに移動した。

注4) 遠藤町測定局は2000年4月に、市役所前測定局は2000年8月に採取口を車道方向へ延長した。

表1-3 二酸化窒素の年平均値の98%値 (Trend of 98% value of daily average for NO₂)

		単位:ppm																																			
年度 (FY)		78	79	80	81	82	83	84	85	86	87	88	89	90	91	92	93	94	95	96	97	98	99	00	01	02	03	04	05	06	07	08	09	10	11		
一般局 (General sta.)	大師 (Daishi)	0.050	0.048	0.048	0.045	0.049	0.057	0.068	0.059	0.065	0.075	0.064	0.066	0.080	0.074	0.070	0.063	0.067	0.061	0.063	0.067	0.069	0.060	0.059	0.060	0.060	0.057	0.059	0.057	0.057	0.052	0.046	0.047	0.045	0.046		
	田島 (Tajima)	0.077	0.068	0.063	0.063	0.052	0.060	0.068	0.065	0.065	0.076	0.067	0.074	0.071	0.074	0.067	0.066	0.067	0.061	0.062	0.068	0.070	0.059	0.058	0.060	0.061	0.058	0.058	0.057	0.058	0.053	0.048	0.053	0.048	0.048		
	川崎 (Kawasaki)	0.054	0.042	0.059	0.044	0.050	0.058	0.066	0.060	0.063	0.074	0.065	0.073	0.076	0.074	0.067	0.065	0.071	0.062	0.062	0.066	0.068	0.061	0.057	0.061	0.062	0.058	0.058	0.052	0.055	0.051	0.046	0.047	0.044	0.044		
	幸(保健福祉センター) (Saiwai : hokenfukusisentā)	0.044	0.040	0.053	0.048	0.041	0.055	0.072	0.058	0.063	0.070	0.068	0.063	0.079	0.070	0.065	0.067	0.065	0.059	0.063	0.065	0.067	0.061	0.056	0.058	0.058	0.056	0.056	—	—	—	—	—	—	—		
	幸 (Saiwai)	—	—	—	—	—	—	—	—	—	—	—	—	—	—	—	—	—	—	—	—	—	—	—	—	—	—	—	—	0.051	0.054	0.049	0.043	0.049	0.046	0.044	
	中原 (Nakahara)	0.054	0.037	0.035	0.033	0.046	0.053	0.066	0.052	0.059	0.072	0.060	0.066	0.074	0.066	0.062	0.063	0.061	0.056	0.062	0.062	0.064	0.058	0.053	0.057	0.056	0.051	0.052	0.054	0.055	0.050	0.044	0.045	0.043	0.042		
	高津 (Takatsu)	0.076	0.060	0.054	0.051	(0.060)	0.051	0.058	0.051	0.058	0.066	0.060	0.065	0.071	0.062	0.060	0.061	0.060	0.055	0.058	0.062	0.061	0.057	0.053	0.055	0.053	0.052	0.051	0.051	0.050	0.047	0.042	0.043	0.042	0.040		
	宮前(鷺沼) (Miyamae : saginuma)	0.051	0.047	0.041	0.039	0.049	0.053	0.066	0.049	0.053	0.064	0.060	0.063	0.063	0.060	0.059	0.060	0.057	0.054	0.054	0.060	0.061	0.054	0.051	0.053	0.050	0.048	—	—	—	—	—	—	—	—		
	宮前 (Miyamae)	—	—	—	—	—	—	—	—	—	—	—	—	—	—	—	—	—	—	—	—	—	—	—	—	—	—	—	0.048	0.049	0.048	0.046	0.038	0.041	0.039	0.040	
	多摩(保健所) (Tama : hokenjyo)	0.056	0.041	0.052	0.048	0.046	0.062	0.072	0.048	0.054	0.060	0.056	0.061	0.062	0.058	0.057	—	—	—	—	—	—	—	—	—	—	—	—	—	—	—	—	—	—	—	—	
	多摩 (Tama)	—	—	—	—	—	—	—	—	—	—	—	—	—	—	—	—	0.049	0.052	0.049	0.053	0.056	0.055	0.050	0.047	0.050	0.047	0.047	0.045	0.043	0.045	0.041	0.034	0.037	0.037	0.035	
麻生 (Asao)	—	0.050	0.051	0.048	0.045	0.048	0.050	0.043	0.049	0.053	0.051	0.056	0.053	0.055	0.051	0.052	0.049	0.048	0.048	0.050	0.051	0.047	0.045	0.040	0.039	0.040	0.041	0.038	0.038	0.038	0.034	0.034	0.032	0.033			
一般局平均 (General sta. average)		0.058	0.048	0.051	0.047	0.047	0.055	0.065	0.054	0.059	0.068	0.061	0.065	0.070	0.066	0.062	0.061	0.061	0.056	0.058	0.062	0.063	0.056	0.053	0.055	0.054	0.052	0.052	0.050	0.051	0.047	0.042	0.044	0.042	0.041		
自排局 (Roadside sta.)	池上 (Ikegami)	—	—	—	0.081	0.089	0.073	0.085	0.083	0.091	0.100	0.093	0.105	0.102	0.098	0.088	0.087	0.084	0.078	0.080	0.082	0.086	0.079	0.079	0.076	0.070	0.067	0.069	0.068	0.070	0.069	0.064	0.068	0.068	0.064		
	新川通 (Shinkawadori)	—	—	0.080	0.073	0.065	0.070	0.079	0.069	0.071	0.087	0.074	0.079	0.082	0.086	0.072	0.073	0.074	0.068	0.070	0.072	0.075	0.065	0.067	0.066	0.064	—	—	—	—	—	—	—	—	—		
	日進町 (Nissincho)	—	—	—	—	—	—	—	—	—	—	—	—	—	—	—	—	—	—	—	—	—	—	—	—	—	0.054	0.057	0.056	0.053	0.050	0.049	0.050	0.050	0.048		
	市役所前 (Shiyakushomae)	—	—	—	—	—	0.058	0.071	0.066	0.070	0.078	0.074	0.071	0.081	0.087	0.074	0.068	0.070	0.066	0.069	0.073	0.075	0.064	0.068	0.068	0.071	0.067	0.058	0.056	0.061	0.057	0.054	0.050	0.053	0.051		
	遠藤町 (Endocho)	—	—	0.074	0.067	0.060	0.065	0.066	0.064	0.064	0.067	0.071	0.077	0.080	0.075	0.071	0.069	0.070	0.065	0.069	0.073	0.070	0.066	0.081	0.075	0.075	0.071	0.071	0.073	0.070	0.071	0.063	0.062	0.062	0.059		
	木月 (Kiduki)	—	—	0.063	0.057	0.059	0.065	0.070	0.061	0.065	0.075	0.073	0.069	0.074	0.069	—	—	—	—	—	—	—	—	—	—	—	—	—	—	—	—	—	—	—	—	—	
	中原平和公園 (Nakaharaiwakouen)	—	—	—	—	—	—	—	—	—	—	—	—	—	—	—	0.070	0.068	0.064	0.070	0.071	0.074	0.062	0.060	0.063	0.059	0.057	0.056	0.057	0.053	0.050	0.045	0.046	0.047	0.048		
	高津十字路 (Takatsuyujiro)	—	—	0.072	0.072	0.059	0.065	0.068	—	—	—	—	—	—	—	—	—	—	—	—	—	—	—	—	—	—	—	—	—	—	—	—	—	—	—	—	
	二子 (Futago)	—	—	—	—	—	—	—	—	0.071	0.073	0.077	0.072	0.081	0.076	0.071	0.075	0.068	0.072	0.073	0.073	0.076	0.072	0.068	0.073	0.071	0.067	0.067	0.065	0.065	0.060	0.062	0.064	0.064	0.064	0.059	
	馬絹 (Maginu)	—	0.057	0.058	0.057	0.067	0.066	0.066	0.069	0.071	0.067	0.068	0.063	0.074	0.062	0.060	0.062	0.058	0.059	0.058	0.062	0.065	0.056	0.054	—	—	—	—	—	—	—	—	—	—	—	—	
	宮前平駅前 (Miyamaedairaekimae)	—	—	—	—	—	—	—	—	—	—	—	—	—	—	—	—	—	—	—	—	—	—	—	—	—	0.063	0.060	0.057	0.057	0.056	0.055	0.053	0.048	0.050	0.047	0.048
	多摩区役所前 (Tamakuyakushomae)	0.065	0.043	0.056	0.050	0.055	0.067	0.062	0.059	0.063	0.073	0.068	0.066	0.070	0.065	—	—	—	—	—	—	—	—	—	—	—	—	—	—	—	—	—	—	—	—	—	
	本村橋 (Honmurabashi)	—	—	—	—	—	—	—	—	—	—	—	—	—	—	—	—	0.058	0.060	0.061	0.064	0.066	0.059	0.058	0.060	0.055	0.054	0.052	0.048	0.049	0.049	0.044	0.045	0.044	0.043		
	稀生 (Kakio)	—	—	—	0.045	0.047	0.047	0.046	0.045	0.049	0.059	0.048	0.050	0.049	0.057	0.054	0.054	0.054	0.055	0.054	0.059	0.056	0.053	0.053	0.051	0.047	0.047	0.048	0.047	0.045	0.043	0.038	0.040	0.039	0.038		
	自排局平均 (Roadside sta. average)		0.065	0.050	0.067	0.063	0.064	0.068	0.065	0.068	0.075	0.072	0.072	0.077	0.075	0.070	0.070	0.067	0.065	0.067	0.070	0.071	0.064	0.065	0.066	0.064	0.060	0.059	0.058	0.058	0.056	0.052	0.053	0.053	0.051		

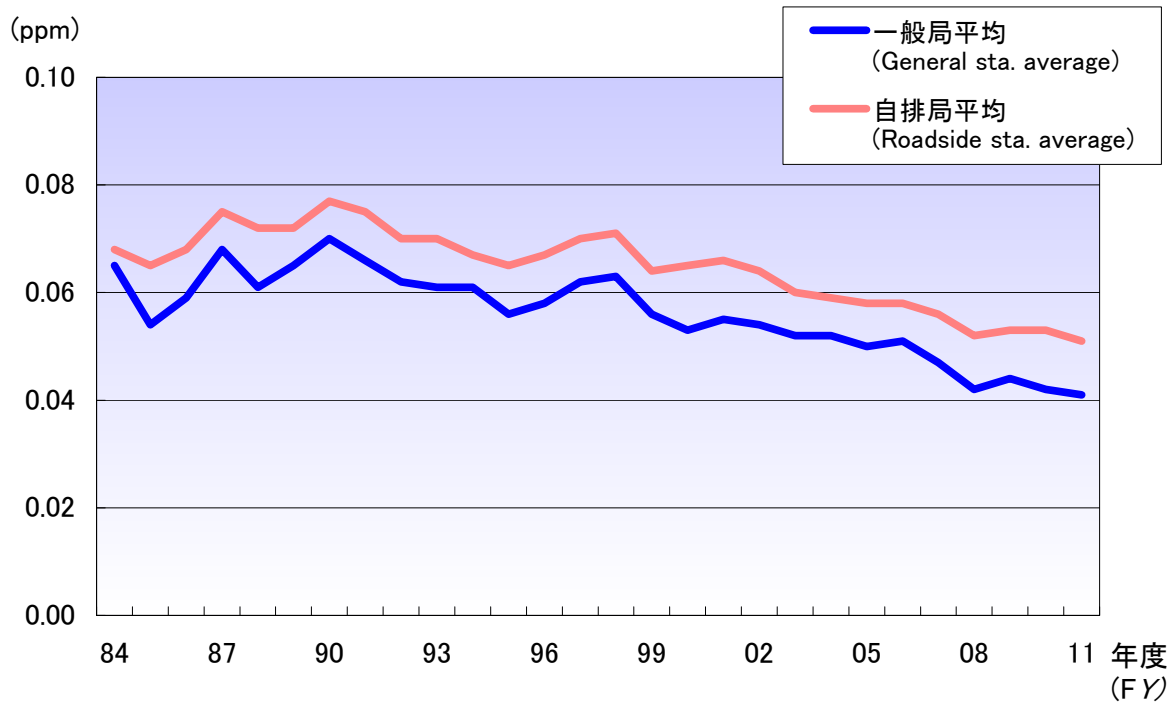
注1) ()は、年間測定時間が6,000時間未満
 注2) 1978年から1983年の大師、川崎、幸、中原の4測定局は、測定機上の問題により参考値である。
 (詳細は、「窒素酸化物測定データの取扱い方法について」(川崎市公害局、昭和60年12月)にまとめてありますので、公害監視センターまでお問い合わせください。)
 注3) 稀生測定局は、1991年4月に測定局を道路端寄りに移動した。
 注4) 遠藤町測定局は2000年4月に、市役所前測定局は2000年8月に採取口を車道方向へ延長した。



二酸化窒素の年平均値の推移

(Trend of annual average for NO2)

<図1-9>



二酸化窒素の日平均値の98%値の推移

(Trend of 98% value of daily average for NO2)

<図1-10>

※1978年度から1983年度までの大師、川崎、幸、中原の4測定局のデータは、測定機上の問題により参考値であるため、上記グラフには当該年度分を掲載していません。

※※各年度の測定値については添付のCDを参照してください。

2-2 浮遊粒子状物質 (SPM : Suspended Particulate Matter)

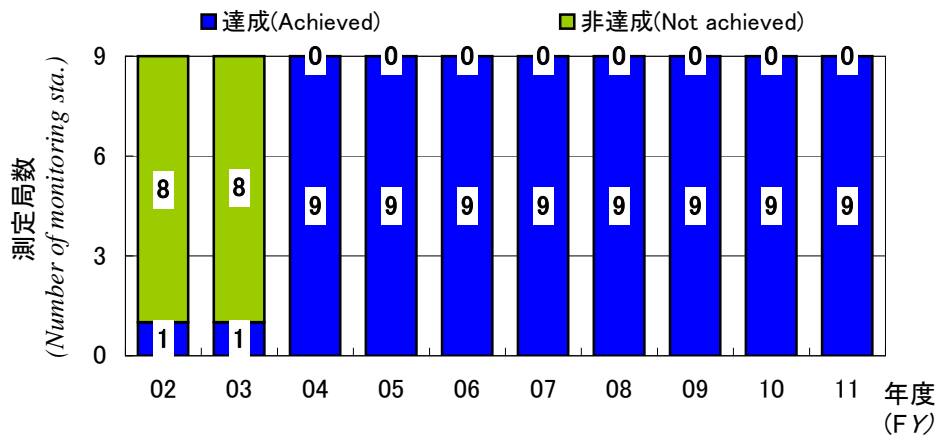
(1) 環境基準の達成状況 (Situation of achievement for EQS)

<長期的評価>

一般局・自排局(計18局)の18局全局で達成した。

【一般局】

図2-1及び表2-1に示すとおり、9局全局で環境基準を達成し、8年連続達成となった。

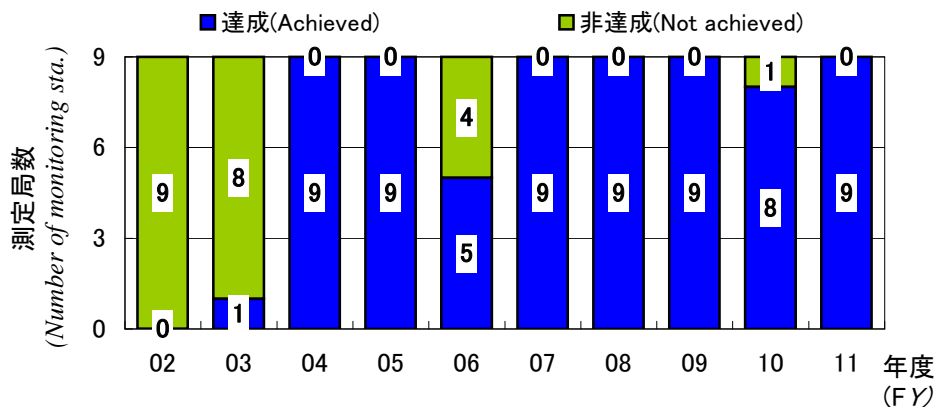


浮遊粒子状物質の環境基準の達成状況：一般局
(Situation of achievement for EQS of SPM :General sta.)

<図2-1>

【自排局】

図2-2及び表2-1に示すとおり、自排局9局全局で環境基準を達成した。



浮遊粒子状物質の環境基準達成状況：自排局
(Situation of achievement for EQS of SPM :Roadside sta.)

<図2-2>

表2-1 浮遊粒子状物質 (SPM)の測定結果と評価
(Measurement Result and assessment for SPM)

測定局 (Monitoring station)		環境基準評価 (Assessment of EQS)									有効測定日数 (Valid monitoring day)	環境基準を達成した日数とその割合 (注4) (Days that adapted to environmental target value, and its rate)			環境目標値を達成した日数とその割合 (注5) (Days that adapted to environmental target value, and its rate)		年平均値 (Annual average)
		長期的評価 (Long-term assessment)					短期的評価 (Short-term assessment)										
		日平均値の2%除外値 (注1) (2%-excepted value of daily average)	日平均値が $0.10\text{mg}/\text{m}^3$ を超えた日数が2日以上連続の有無とその回数	評価 (注2) (Assessment)	1時間値が $0.20\text{mg}/\text{m}^3$ を超えた時間数とその割合 (Hours that 1-hour value is above $0.2\text{mg}/\text{m}^3$, and its rate)		日平均値が $0.10\text{mg}/\text{m}^3$ を超えた日数とその割合 (Days that daily average is above $0.1\text{mg}/\text{m}^3$, and its rate)		評価 (注3) (Assessment)								
					時間 (hours)	%	日 (days)	%									
mg/m ³	有無	回 (times)	○×	時間 (hours)	%	日 (days)	%	○×	日 (days)	日 (days)	%	日 (days)	%	mg/m ³			
一般局 (General sta.)	大師 (Daishi)	0.051	無	0	○	0	0	0	0	○	361	361	100	360	99.7	0.021	
	田島 (Tajima)	0.049	無	0	○	0	0	0	0	○	352	352	100	352	100	0.020	
	川崎 (Kawasaki)	0.050	無	0	○	1	0.0	0	0	×	335	334	99.7	334	99.7	0.021	
	幸 (Saiwai)	0.059	無	0	○	0	0	0	0	○	322	322	100	321	99.7	0.022	
	中原 (Nakahara)	0.049	無	0	○	0	0	0	0	○	324	324	100	323	99.7	0.021	
	高津 (Takatsu)	0.046	無	0	○	0	0	0	0	○	364	364	100	363	99.7	0.021	
	宮前 (Miyamae)	0.045	無	0	○	0	0	0	0	○	340	340	100	339	99.7	0.017	
	多摩 (Tama)	0.043	無	0	○	0	0	0	0	○	360	360	100	359	99.7	0.018	
	麻生 (Asao)	0.045	無	0	○	0	0	0	0	○	357	357	100	356	99.7	0.018	
自排局 (Roadside sta.)	池上 (Ikegami)	0.067	無	0	○	1	0.0	0	0	×	351	350	99.7	347	98.9	0.027	
	日進町 (Nissincho)	0.060	無	0	○	0	0	0	0	○	361	361	100	360	99.7	0.022	
	市役所前 (Shiyakushomae)	0.050	無	0	○	0	0	0	0	○	359	359	100	358	99.7	0.021	
	遠藤町 (Endohcho)	0.048	無	0	○	0	0	0	0	○	360	360	100	360	100	0.021	
	中原平和公園 (Nakaharaheiwakouen)	0.059	無	0	○	0	0	0	0	○	360	360	100	358	99.4	0.024	
	二子 (Futago)	0.057	無	0	○	0	0	0	0	○	273	273	100	271	99.3	0.027	
	宮前平駅前 (Miyamaedairaekimae)	0.044	無	0	○	0	0	0	0	○	356	356	100	355	99.7	0.020	
	本村橋 (Honmurabashi)	0.052	無	0	○	0	0	0	0	○	358	358	100	357	99.7	0.023	
	柿生 (Kakio)	0.049	無	0	○	0	0	0	0	○	360	360	100	359	99.7	0.020	

(注1) 日平均値の2%除外値 : 年間にわたる日平均値の測定値の高い方から2%の範囲内にあるものを除外した日平均値。
(注2) 環境基準の長期的評価: 次の①及び②を達成した場合、「達成」と評価し、○で表示した。
①日平均値の2%除外値が $0.10\text{mg}/\text{m}^3$ 以下、②日平均値が $0.10\text{mg}/\text{m}^3$ を超えた日数が2日以上連続しないこと。
(注3) 環境基準の短期的評価: 次の①及び②の両方を達成した場合、「達成」と評価し、○で表示、①または②のどちらかを達成しなかった場合、「非達成」と評価し、×で表示した。
①1時間値が $0.20\text{mg}/\text{m}^3$ 以下、②日平均値が $0.10\text{mg}/\text{m}^3$ 以下。
(注4) 環境基準を達成した日数: 有効測定日数から、日平均値が $0.10\text{mg}/\text{m}^3$ を超えた日数と1時間値が $0.20\text{mg}/\text{m}^3$ を超えた日数(ただし、日平均値が $0.10\text{mg}/\text{m}^3$ を超えた日と同一日は除く)を引いた日数とした。
(注5) 環境目標値 : 日平均値が $0.075\text{mg}/\text{m}^3$ 以下、年平均値が $0.0125\text{mg}/\text{m}^3$ 以下(川崎市環境基本条例)。

<短期的評価>

短期的評価では、一般局・自排局の16局で環境基準を達成した。

【一般局】

表2-1のとおり、大師、田島、幸、中原、高津、宮前、多摩及び麻生8局で環境基準を達成した。

【自排局】

表2-1のとおり、日進町、市役所前、遠藤町、中原平和公園、二子、宮前平駅前、本村橋及び柿生の8局で環境基準を達成した。

(2) 年平均値と日平均値の2%除外値の推移 (Trend of annual average and 2%-excepted value of daily average)

年平均値は、一般局、自排局ともに長期的にみると、2002年度から減少傾向がみられる。年平均値、2%除外値ともに、以前に比べて一般局と自排局の差が小さくなっているが、2011年度は昨年度と同様に多少差があった。

【一般局】

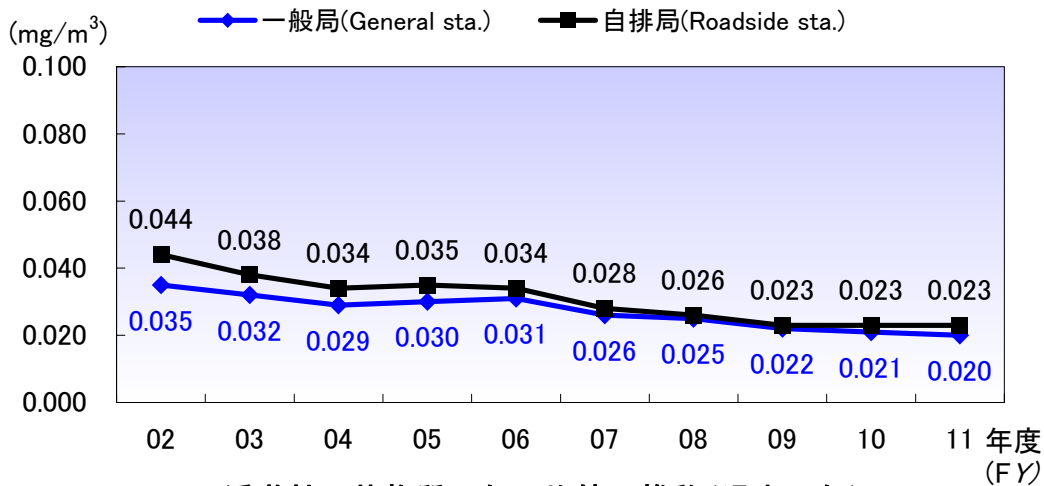
年平均値(9局平均)は、図2-3に示すとおり0.020mg/m³で、前年度より0.001mg/m³減少した。

また、日平均値の2%除外値(9局平均)は、図2-4に示すとおり0.049mg/m³で、前年度より0.004mg/m³減少した。

【自排局】

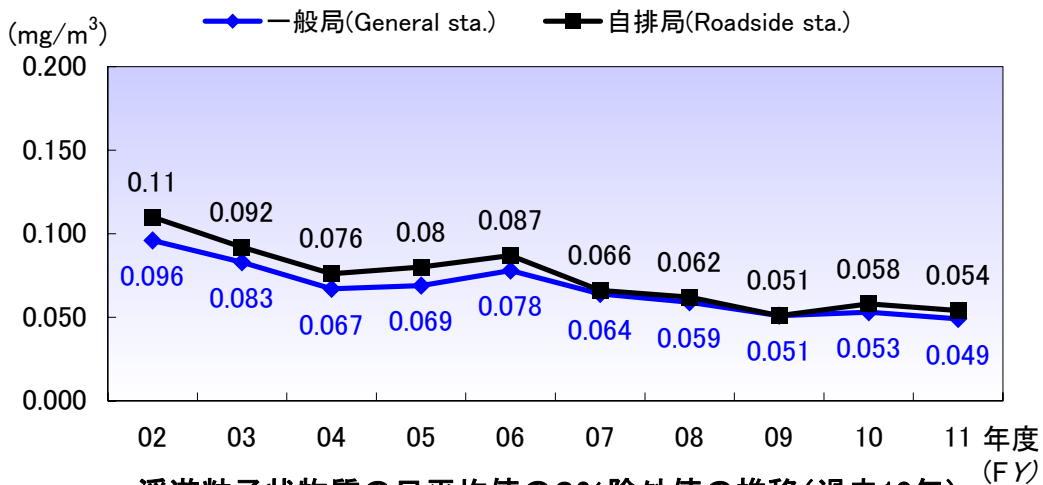
年平均値(9局平均)は、図2-3に示すとおり0.023mg/m³で、前年度と同じ濃度であった。

また、日平均値の2%除外値(9局平均)は、図2-4に示すとおり0.054mg/m³で、前年度より0.004mg/m³減少した。



浮遊粒子状物質の年平均値の推移(過去10年)
(Trend of annual average for SPM (the last ten years))

<図2-3>



浮遊粒子状物質の日平均値の2%除外値の推移(過去10年)
(Trend of 2%-excepted value of daily average for SPM (the last ten years))

<図2-4>

(3)環境基準、環境目標値を達成した日数と割合 (*Days that adapted to EQS and environmental target value , and its rate*)

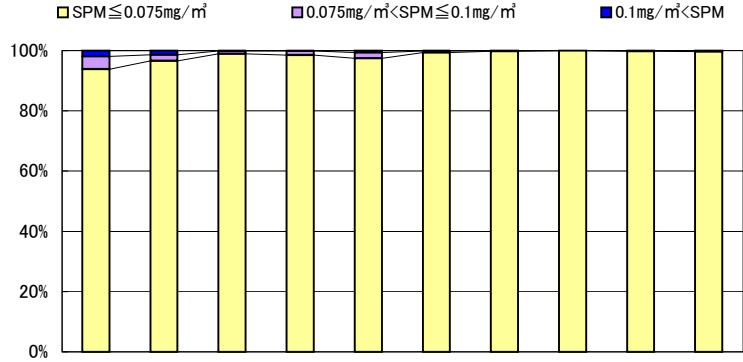
ア 環境基準(日平均値:0.10mg/m³以下、かつ、1時間値:0.20mg/m³以下)を達成した日数と割合

日平均値が環境基準を達成した日数とその割合は、図2-5及び図2-6のとおり、一般局は2002年度以降、自排局は2003年度以降98%以上の割合で推移している。2011年度は、図2-7及び図2-8のとおり、一般局では99.7%~100%(9局平均 99.97%)自排局では99.7%~100%(9局平均 99.97%)であった。

イ 環境目標値(日平均値:0.075mg/m³以下)を達成した日数と割合

日平均値が環境目標値を達成した日数とその割合は、図2-5及び図2-6のとおり、2003年度以降一般局は96%以上の割合、自排局は94%以上の割合で推移しており、2011年度は、図2-7及び図2-8のとおり、一般局では99.7%~100%(9局平均 99.7%)、自排局では98.6%~100%(9局平均 99.6%)であった。

なお、表2-1(P19)のとおり環境目標値(年平均値:0.0125mg/m³以下)については2011年度も一般局・自排局全局で非達成であった。



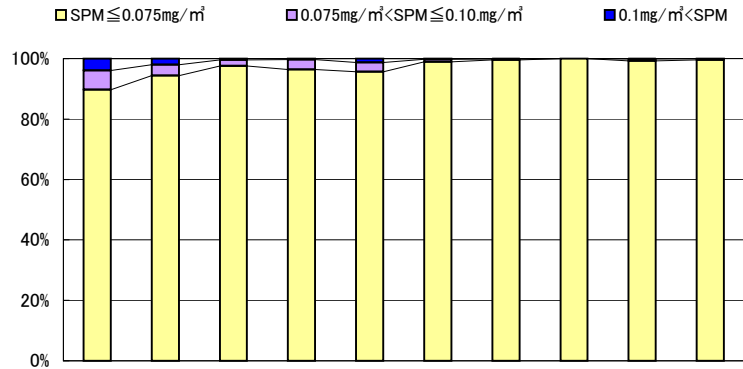
年度(FY)		02	03	04	05	06	07	08	09	10	11	
0.1mg/m ³ <SPM(日平均値) 又は 0.2mg/m ³ <SPM(1時間値)	日数(days)	61	43	5	4	20	3	0	1	0	1	
	割合(%)	1.9	1.3	0.2	0.1	0.6	0.1	0	0.0	0	0.0	
SPM(日平均値)≤0.1mg/m ³ かつ SPM(1時間値)≤0.2mg/m ³	日数(days)	3147	3145	3199	3130	3183	3236	3194	3081	3141	3114	
	割合(%)	98.1	98.7	99.8	99.9	99.4	99.9	100	99.97	100	99.97	
内訳	0.075mg/m ³ <SPM≤ 0.1mg/m ³	日数(days)	136	64	29	41	61	18	6	0	7	8
		割合(%)	4.2	2.0	0.9	1.3	1.9	0.6	0.2	0	0.2	0.3
	SPM≤0.075mg/m ³	日数(days)	3011	3081	3170	3089	3122	3218	3188	3081	3134	3106
		割合(%)	93.9	96.6	98.9	98.6	97.5	99.4	99.8	99.97	99.8	99.7

注)環境基準、環境目標値を達成した日数(又は超過日数)は、各局の有効測定日数のうち環境基準、環境目標値を達成した日数(又は超過日数)を9局分足し合わせたものである。

一般局のSPMの日平均値の濃度分布の推移

(Trend of concentration distribution of daily average for SPM : General sta.)

<図2-5>



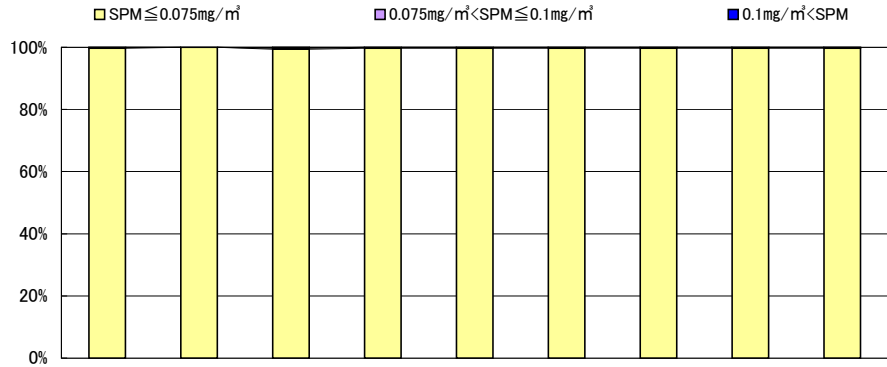
年度(FY)		02	03	04	05	06	07	08	09	10	11	
0.1mg/m ³ <SPM(日平均値) 又は 0.2mg/m ³ <SPM(1時間値)	日数(days)	127	65	13	10	41	6	2	0	5	1	
	割合(%)	3.9	2.0	0.4	0.3	1.3	0.2	0.1	0	0.2	0.0	
SPM(日平均値)≤0.1mg/m ³ かつ SPM(1時間値)≤0.2mg/m ³	日数(days)	3101	3183	3207	3224	3181	3239	3203	3153	3189	3137	
	割合(%)	96.1	98.0	99.6	99.7	98.7	99.8	99.9	100	99.8	99.97	
内訳	0.075mg/m ³ <SPM≤ 0.1mg/m ³	日数(days)	206	117	66	107	98	29	12	0	18	13
		割合(%)	6.4	3.6	2.0	3.3	3.0	0.9	0.4	0	0.6	0.4
	SPM≤0.075mg/m ³	日数(days)	2895	3066	3141	3117	3083	3210	3191	3153	3171	3124
		割合(%)	89.7	94.4	97.5	96.4	95.7	98.9	99.6	100	99.3	99.6

注)環境基準、環境目標値を達成した日数(又は超過日数)は、各局の有効測定日数のうち環境基準、環境目標値を達成した日数(又は超過日数)を9局分足し合わせたものである。

自排局のSPMの日平均値の濃度分布の推移

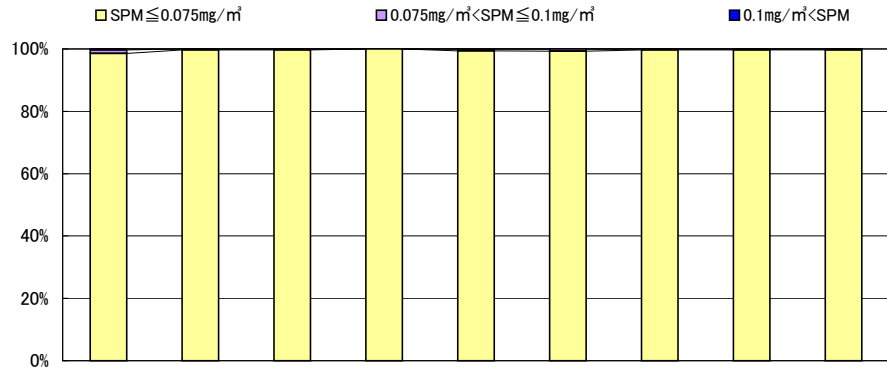
(Trend of concentration distribution of daily average for SPM : Roadside sta.)

<図2-6>



測定局 (Monitoring sta.)		大師 (Daishi)	田島 (Tajima)	川崎 (Kawasaki)	幸 (Saiwai)	中原 (Nakahara)	高津 (Takatsu)	宮前 (Miyamae)	多摩 (Tama)	麻生 (Asao)
0.1mg/m ³ < SPM(日平均値) 又は 0.2mg/m ³ < SPM(1時間値)	日数(days)	0	0	1	0	0	0	0	0	0
	割合(%)	0	0	0.3	0	0	0	0	0	0
SPM(日平均値) ≤ 0.1mg/m ³ かつ SPM(1時間値) ≤ 0.2mg/m ³	日数(days)	361	352	334	322	324	364	340	360	357
	割合(%)	100	100	99.7	100	100	100	100	100	100
内訳	0.075mg/m ³ < SPM ≤ 0.1mg/m ³	日数(days)	1	0	1	1	1	1	1	1
		割合(%)	0.3	0	0.3	0.3	0.3	0.3	0.3	0.3
	SPM ≤ 0.075mg/m ³	日数(days)	360	352	333	321	323	363	339	356
		割合(%)	99.7	100	99.4	99.7	99.7	99.7	99.7	99.7

一般局のSPMの日平均値の濃度分布(2011年度)
(Concentration distribution of daily average for SPM : General sta. FY 2011)
＜図2-7＞



測定局 (Monitoring sta.)		池上 (Ikegami)	日進町 (Nissincho)	市役所前 (Shiyakusho-mae)	遠藤町 (Endohcho)	中原平和公園 (Nakahara-heiwakouen)	二子 (Futago)	宮前平駅前 (Miyamae-dairaekimae)	本村橋 (Honmura-bashi)	柿生 (Kakio)
0.1mg/m ³ < SPM(日平均値) 又は 0.2mg/m ³ < SPM(1時間値)	日数(days)	1	0	0	0	0	0	0	0	0
	割合(%)	0.3	0	0	0	0	0	0	0	0
SPM(日平均値) ≤ 0.1mg/m ³ かつ SPM(1時間値) ≤ 0.2mg/m ³	日数(days)	350	361	359	360	360	273	356	358	360
	割合(%)	99.7	100	100	100	100	100	100	100	100
内訳	0.075mg/m ³ < SPM ≤ 0.1mg/m ³	日数(days)	4	1	1	0	2	2	1	1
		割合(%)	1.1	0.3	0.3	0	0.6	0.7	0.3	0.3
	SPM ≤ 0.075mg/m ³	日数(days)	346	360	358	360	358	271	355	357
		割合(%)	98.6	99.7	99.7	100	99.4	99.3	99.7	99.7

自排局のSPMの日平均値の濃度分布(2011年度)
(Concentration distribution of daily average for SPM : Roadside sta. FY 2011)
＜図2-8＞

(4)高濃度日出現状況 (Frequency of occurrence of high concentration)

2012年2月7日6時に川崎局及び池上局において0.2mg/m³を超える高濃度が発生した。周辺の測定局の状況は表2-2のとおりである。

表2-2 2012年2月7日のSPM高濃度の発生状況
(Occurrence situation of SPM high concentration on 7th February 2012)

測定局名	所在地	3時	4時	5時	6時	7時
川崎区役所大師分室	川崎市 川崎区台町26-7	48	53	57	192	49
川崎市公害監視センター	川崎市 川崎区宮本町2-25	64	72	74	222	32
田島養護学校	川崎市 川崎区田島町20-15	65	64	66	73	49
幸スポーツセンター	川崎市 幸区戸手本町1-11-3	55	53	51	43	40
川崎市役所前	川崎市 川崎区宮本町1	62	62	62	64	25
川崎区池上新田公園前	川崎市 川崎区池上町3	74	71	82	440	41
川崎区日進町	川崎市 川崎区日進町23-1	58	56	56	62	61
幸区遠藤町交差点	川崎市 幸区遠藤町1	64	62	64	70	128
横須賀市役所	横須賀市小川町11	62	75	125	44	51
横須賀市西行政センター	横須賀市長坂1-2-2	94	123	117	15	20
三浦市三崎中学校	三浦市城山町5-1	512	138	15	6	20
新逗子駅前	逗子市逗子5-10-19	56	54	110	64	59
鎌倉市岡本	鎌倉市岡本1018	69	72	94	222	23
藤沢橋	藤沢市藤沢1-1	48	51	45	114	57

神奈川県内においても、同時刻または数時間前に0.2mg/m³を超過した局があった。

2月7日は発達した低気圧が太平洋沿岸を北上し、当該時刻に前線が上空を通過し、暖かく湿った空気が流れ込んだために、測定機のろ紙のスポット上に水分が付着し、SPM濃度が上昇したと推測される。

表2-3 浮遊粒子状物質の年平均値の推移 (Trend of annual average for SPM)

単位: mg/m³

年度 (FY)		82	83	84	85	86	87	88	89	90	91	92	93	94	95	96	97	98	99	00	01	02	03	04	05	06	07	08	09	10	11	
一般局 (General sta.)	大 師 (Daishi)	0.047	0.049	0.051	(0.036)	0.048	0.051	0.048	0.059	0.061	0.066	0.059	0.053	0.052	0.042	0.046	0.049	0.046	0.037	0.042	0.044	0.038	0.033	0.030	0.032	0.033	0.028	0.027	0.024	0.023	0.021	
	田 島 (Tajima)	(0.056)	0.046	0.045	0.044	0.054	0.061	0.056	0.059	0.059	0.062	0.060	0.057	0.057	0.049	0.047	0.048	0.045	0.036	0.039	0.040	0.034	0.032	0.031	0.031	0.032	0.026	0.025	0.017	0.020	0.020	
	川 崎 (Kawasaki)	0.050	0.046	0.043	0.043	0.051	0.051	0.049	0.058	0.062	0.066	0.060	0.056	0.055	0.046	0.048	0.050	0.048	0.037	0.043	0.042	0.037	0.033	0.031	0.033	0.032	0.026	0.026	0.023	0.021	0.021	
	幸(保健福祉センター) (Saiwai : hokenfukusisentā)	0.053	0.046	0.050	0.043	0.050	0.051	0.051	0.046	0.047	0.047	0.055	0.053	0.049	0.051	0.048	0.047	0.047	0.036	0.041	0.039	0.036	0.032	0.031	—	—	—	—	—	—	—	
	幸 (Saiwai)	—	—	—	—	—	—	—	—	—	—	—	—	—	—	—	—	—	—	—	—	—	—	—	0.031	0.035	0.028	0.028	0.024	0.024	0.022	
	中 原 (Nakahara)	0.049	0.048	0.048	0.044	0.047	0.053	0.044	0.043	0.044	0.046	0.048	0.051	0.051	0.052	0.048	0.046	0.043	0.034	0.037	0.033	0.033	0.030	0.026	0.028	0.029	0.026	0.023	0.023	0.022	0.021	
	高 津 (Takatsu)	0.049	0.049	0.047	0.045	0.050	0.052	0.050	0.044	0.045	0.043	0.045	0.055	0.056	0.055	0.050	0.049	0.048	0.038	0.041	0.040	0.035	0.033	0.028	0.030	0.030	0.026	0.025	0.023	0.023	0.021	
	宮前(鷺沼) (Miyamae:saginuma)	0.045	0.048	0.046	0.043	0.046	0.051	0.050	0.040	0.046	0.049	0.048	0.055	0.053	0.048	0.053	0.053	0.050	0.039	0.039	0.043	0.037	0.034	—	—	—	—	—	—	—	—	
	宮 前 (Miyamae)	—	—	—	—	—	—	—	—	—	—	—	—	—	—	—	—	—	—	—	—	—	—	—	0.028	0.025	0.027	0.023	0.023	0.021	0.018	0.017
	多摩(保健所) (Tama:hokenjyo)	0.052	0.048	0.047	0.046	0.050	0.058	0.046	0.044	0.047	0.064	0.062	—	—	—	—	—	—	—	—	—	—	—	—	—	—	—	—	—	—	—	—
	多 摩 (Tama)	—	—	—	—	—	—	—	—	—	—	—	0.051	0.053	0.058	0.053	0.049	0.046	0.037	0.037	0.044	0.038	0.035	0.031	0.032	0.031	0.024	0.024	0.021	0.019	0.018	
	麻 生 (Asao)	0.038	0.037	0.037	0.033	0.035	0.041	0.035	0.035	0.042	0.047	0.044	0.049	0.045	0.048	0.046	0.046	0.042	0.035	0.039	0.037	0.031	0.030	0.027	0.028	0.029	0.025	0.023	0.022	0.019	0.018	
	一般局平均 (General sta. Average)	0.048	0.046	0.046	0.043	0.048	0.052	0.048	0.048	0.050	0.054	0.053	0.053	0.052	0.050	0.049	0.049	0.046	0.037	0.040	0.040	0.035	0.032	0.029	0.030	0.031	0.026	0.025	0.022	0.021	0.020	
自排局 (Roadside sta.)	池 上 (Ikegami)	—	—	—	—	—	—	—	—	—	—	—	—	0.077	0.073	0.074	0.071	0.061	0.064	0.063	0.050	0.040	0.039	0.039	0.042	0.031	0.030	0.028	0.031	0.027		
	新川通 (Shinkawadori)	—	—	—	—	—	—	—	—	—	—	—	—	—	—	—	—	0.046	0.050	0.051	0.045	—	—	—	—	—	—	—	—	—	—	
	日進町 (Nissincho)	—	—	—	—	—	—	—	—	—	—	—	—	—	—	—	—	—	—	—	—	0.035	0.030	0.032	0.031	0.026	0.025	0.023	0.022	0.022		
	市役所前 (Shiyakushomae)	—	—	—	—	—	—	—	—	—	—	—	—	—	—	—	—	—	—	0.046	0.046	0.041	0.037	0.033	0.033	0.032	0.026	0.025	0.019	0.021	0.021	
	遠藤町 (Endohcho)	—	—	—	—	—	—	—	—	—	—	—	—	—	—	—	—	—	—	0.058	0.057	0.049	0.043	0.037	0.036	0.037	0.028	0.027	0.021	0.021	0.021	
	中原平和公園 (Nakaharaheiwakouen)	—	—	—	—	—	—	—	—	—	—	—	—	—	—	0.054	0.058	0.052	0.039	0.043	0.041	0.041	0.036	0.032	0.033	0.031	0.027	0.025	0.023	0.023	0.024	
	二 子 (Futago)	—	—	—	—	—	—	—	—	—	—	—	—	—	—	—	—	0.065	0.055	0.058	0.061	0.051	0.045	0.038	0.039	0.037	0.029	0.028	0.027	0.025	0.027	
	馬 絹 (Maginu)	—	—	—	—	—	—	—	—	—	—	—	—	—	—	—	—	—	—	—	—	0.047	—	—	—	—	—	—	—	—	—	—
	宮前平駅前 (Miyamaedairaekimae)	—	—	—	—	—	—	—	—	—	—	—	—	—	—	—	—	—	—	—	—	0.054	0.043	0.040	0.035	0.037	0.035	0.030	0.027	0.019	0.020	0.020
	本村橋 (Honmurabashi)	—	—	—	—	—	—	—	—	—	—	—	—	—	—	—	0.058	0.054	0.043	0.046	0.045	0.038	0.033	0.031	0.032	0.030	0.026	0.024	0.021	0.022	0.023	
	柿 生 (Kakio)	—	—	—	—	—	—	—	—	—	—	—	—	—	—	—	—	—	0.049	0.048	0.045	0.041	0.037	0.033	0.032	0.032	0.027	0.025	0.023	0.021	0.020	
	自排局平均 (Roadside sta. Average)														0.077	0.064	0.063	0.061	0.049	0.051	0.051	0.044	0.038	0.034	0.035	0.034	0.028	0.026	0.023	0.023	0.023	

注1) ()は、年間測定時間が6,000時間未満

注2) 遠藤町測定局は2000年4月に、市役所前測定局は2000年8月に採取口を車道方向へ延長した。

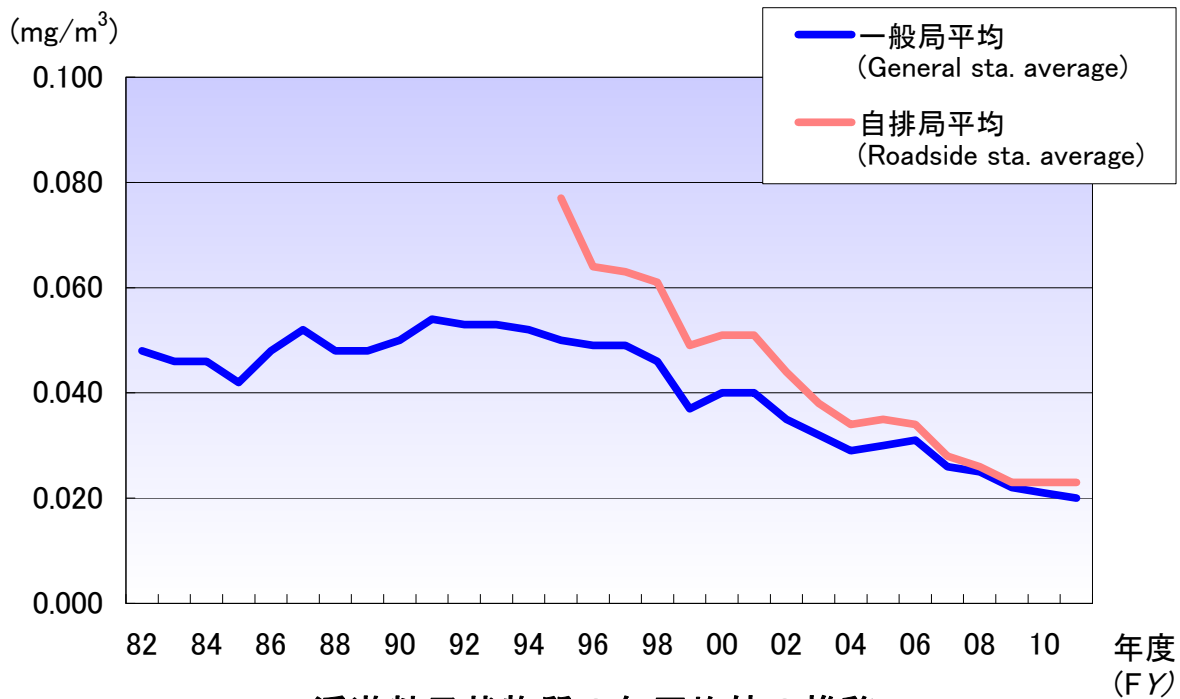
表2-4 浮遊粒子状物質の日平均値の2%除外値の推移 (Trend of 2%-exceeded value of daily average for SPM)

単位: mg/m³

年度 (FY)		82	83	84	85	86	87	88	89	90	91	92	93	94	95	96	97	98	99	00	01	02	03	04	05	06	07	08	09	10	11	
一般局 (General sta.)	大師 (Daishi)	0.157	0.112	0.178	(0.080)	0.146	0.178	0.183	0.172	0.176	0.165	0.168	0.137	0.114	0.095	0.102	0.115	0.121	0.080	0.093	0.132	0.110	0.092	0.068	0.078	0.094	0.074	0.070	0.059	0.060	0.051	
	田島 (Tajima)	(0.169)	0.109	0.168	0.107	0.144	0.165	0.127	0.155	0.171	0.193	0.169	0.142	0.135	0.120	0.110	0.116	0.121	0.079	0.088	0.103	0.094	0.081	0.071	0.074	0.089	0.067	0.062	0.040	0.048	0.049	
	川崎 (Kawasaki)	0.166	0.109	0.159	0.117	0.143	0.169	0.198	0.153	0.180	0.196	0.169	0.133	0.140	0.106	0.109	0.125	0.130	0.084	0.094	0.104	0.092	0.092	0.078	0.081	0.080	0.065	0.065	0.056	0.054	0.050	
	幸(保健福祉センター) (Saiwai : hokenfukusisentā)	0.169	0.105	0.173	0.122	0.148	0.168	0.210	0.146	0.158	0.157	0.138	0.145	0.112	0.121	0.101	0.113	0.119	0.084	0.083	0.090	0.094	0.078	0.071	—	—	—	—	—	—	—	
	幸 (Saiwai)	—	—	—	—	—	—	—	—	—	—	—	—	—	—	—	—	—	—	—	—	—	—	—	—	0.067	0.081	0.064	0.059	0.053	0.056	0.059
	中原 (Nakahara)	0.161	0.113	0.161	0.124	0.133	0.170	0.142	0.132	0.159	0.128	0.132	0.134	0.127	0.127	0.099	0.105	0.114	0.077	0.081	0.085	0.096	0.076	0.060	0.060	0.066	0.060	0.051	0.050	0.053	0.049	
	高津 (Takatsu)	0.156	0.115	0.149	0.117	0.144	0.165	0.197	0.125	0.154	0.117	0.143	0.128	0.130	0.139	0.110	0.115	0.122	0.083	0.088	0.093	0.089	0.074	0.060	0.064	0.071	0.063	0.054	0.052	0.053	0.046	
	宮前(鷺沼) (Miyamae:saginuma)	0.135	0.111	0.136	0.118	0.125	0.165	0.218	0.127	0.163	0.161	0.151	0.128	0.128	0.121	0.116	0.128	0.130	0.085	0.086	0.102	0.103	0.095	—	—	—	—	—	—	—	—	
	宮前 (Miyamae)	—	—	—	—	—	—	—	—	—	—	—	—	—	—	—	—	—	—	—	—	—	—	—	0.065	0.063	0.078	0.059	0.057	0.049	0.049	0.045
	多摩(保健所) (Tama:hokenjyo)	0.154	0.113	0.135	0.122	0.147	0.170	0.135	0.127	0.155	0.164	0.165	—	—	—	—	—	—	—	—	—	—	—	—	—	—	—	—	—	—	—	—
	多摩 (Tama)	—	—	—	—	—	—	—	—	—	—	—	0.141	0.131	0.147	0.122	0.125	0.129	0.085	0.082	0.115	0.102	0.090	0.072	0.078	0.081	0.061	0.056	0.052	0.049	0.043	
	麻生 (Asao)	0.102	0.084	0.107	0.097	0.099	0.128	0.094	0.096	0.121	0.122	0.119	0.118	0.112	0.116	0.097	0.105	0.109	0.074	0.082	0.085	0.084	0.068	0.058	0.060	0.066	0.060	0.053	0.048	0.051	0.045	
	一般局平均 (General sta. Average)	0.150	0.108	0.152	0.116	0.137	0.164	0.167	0.137	0.160	0.156	0.150	0.134	0.125	0.121	0.107	0.116	0.122	0.081	0.086	0.101	0.096	0.083	0.067	0.069	0.078	0.064	0.059	0.051	0.053	0.049	
	自排局 (Roadsid e sta.)	池上 (Ikegami)	—	—	—	—	—	—	—	—	—	—	—	—	—	0.162	0.144	0.155	0.165	0.120	0.125	0.169	0.115	0.094	0.082	0.087	0.105	0.069	0.066	0.063	0.093	0.067
新川通 (Shinkawadori)		—	—	—	—	—	—	—	—	—	—	—	—	—	—	—	—	—	0.096	0.109	0.124	0.107	—	—	—	—	—	—	—	—	—	
日進町 (Nissincho)		—	—	—	—	—	—	—	—	—	—	—	—	—	—	—	—	—	—	—	—	—	0.090	0.067	0.081	0.083	0.069	0.065	0.054	0.060	0.060	
市役所前 (Shiyakushomae)		—	—	—	—	—	—	—	—	—	—	—	—	—	—	—	—	—	—	—	0.101	0.119	0.103	0.095	0.074	0.075	0.077	0.062	0.061	0.048	0.051	0.050
遠藤町 (Endohcho)		—	—	—	—	—	—	—	—	—	—	—	—	—	—	—	—	—	—	—	0.130	0.126	0.111	0.103	0.083	0.079	0.106	0.068	0.067	0.049	0.047	0.048
中原平和公園 (Nakaharaheivakouen)		—	—	—	—	—	—	—	—	—	—	—	—	—	—	0.125	0.146	0.142	0.085	0.098	0.095	0.112	0.091	0.077	0.080	0.081	0.063	0.057	0.052	0.057	0.059	
二子 (Futago)		—	—	—	—	—	—	—	—	—	—	—	—	—	—	—	—	—	0.144	0.106	0.114	0.135	0.120	0.095	0.080	0.085	0.090	0.061	0.057	0.054	0.058	0.057
馬絹 (Magimu)		—	—	—	—	—	—	—	—	—	—	—	—	—	—	—	—	—	—	—	—	—	—	—	—	—	—	—	—	—	—	—
宮前平駅前 (Miyamaedairaekimae)		—	—	—	—	—	—	—	—	—	—	—	—	—	—	—	—	—	—	—	—	0.129	0.116	0.099	0.080	0.083	0.095	0.072	0.067	0.044	0.046	0.044
本村橋 (Honmurabashi)		—	—	—	—	—	—	—	—	—	—	—	—	—	—	—	—	0.125	0.125	0.085	0.093	0.102	0.095	0.078	0.068	0.076	0.064	0.060	0.054	0.046	0.054	0.052
稀生 (Kakio)		—	—	—	—	—	—	—	—	—	—	—	—	—	—	—	—	—	—	0.103	0.103	0.102	0.107	0.083	0.072	0.078	0.082	0.072	0.062	0.053	0.057	0.049
自排局平均 (Roadside sta. Average)																0.162	0.135	0.142	0.144	0.099	0.109	0.122	0.110	0.092	0.076	0.080	0.087	0.066	0.062	0.051	0.058	0.054

注1) ()は、年間測定時間が6,000時間未満

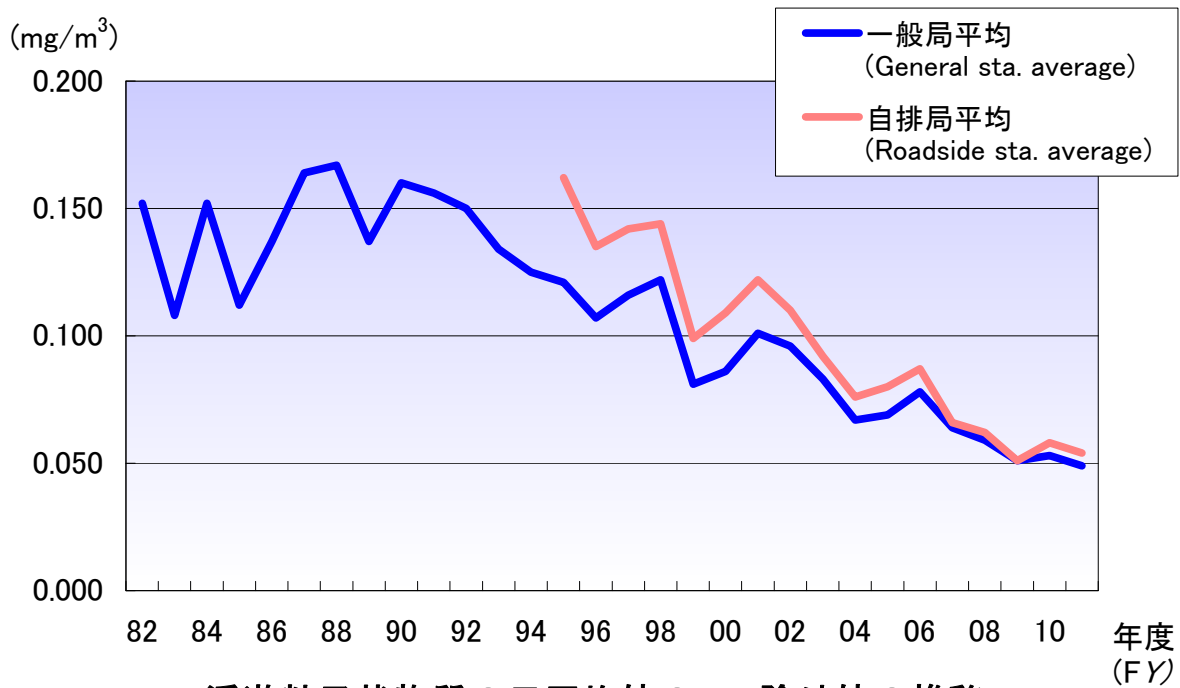
注2) 遠藤町測定局は2000年4月に、市役所前測定局は2000年8月に採取口を車道方向へ延長した。



浮遊粒子状物質の年平均値の推移

(Trend of annual average for SPM)

<図2-9>



浮遊粒子状物質の日平均値の2%除外値の推移

(Trend of 2%-excepted value of daily average for SPM)

<図2-10>

2-3 光化学オキシダント (Ox : Photochemical Oxidant)

(1) 環境基準の達成状況 (Situation of achievement for EQS)

表3-1のとおり、9局全局で昼間(5時~20時)の1時間値が0.06ppmを超えたため、環境基準は非達成であった。

表3-1 光化学オキシダント(Ox)の測定結果と評価
(Measurement Result and assessment for Ox)

測定局 (Monitoring station)	環境基準評価 (Assessment of EQS)			昼間の測定時間数 (Valid monitoring hours in the daytime)	昼間に環境基準を達成した時間数割合 (注2) (Hours rate that adapted to EQS in the daytime)	昼間の1時間値が0.12ppm以上の日数、時間数とその割合 (Days that 1-hour value in the daytime is 0.12ppm or above, and its rate. Hours that 1-hour value in the daytime is 0.12ppm or above, and its rate)				昼間の1時間値の最高値 (Maximum 1-hour value in the daytime)	昼間の年平均値 (Annual average in the daytime)
	昼間の1時間値が0.06ppmを超えた時間数とその割合 (Hours that 1-hour value in the daytime is above 0.06ppm, and its rate)		評価 (注1) (Assessment)			日数 (days)	%	時間 (hours)	%		
	時間 (hours)	%									
大師	156	2.9	×	5297	97.1	0	0	0	0	0.108	0.025
田島	137	2.7	×	5113	97.3	1	0.3	1	0.0	0.120	0.026
川崎	174	3.5	×	5013	96.5	0	0	0	0	0.118	0.026
幸	284	5.9	×	4809	94.1	2	0.6	2	0.0	0.130	0.028
中原	290	5.8	×	5005	94.2	2	0.6	2	0.0	0.126	0.026
高津	397	7.6	×	5241	92.4	3	0.8	6	0.1	0.141	0.029
宮前	421	7.9	×	5316	92.1	3	0.8	5	0.1	0.140	0.030
多摩	441	8.2	×	5392	91.8	3	0.8	5	0.1	0.137	0.030
麻生	466	8.8	×	5309	91.2	4	1.1	6	0.1	0.140	0.031

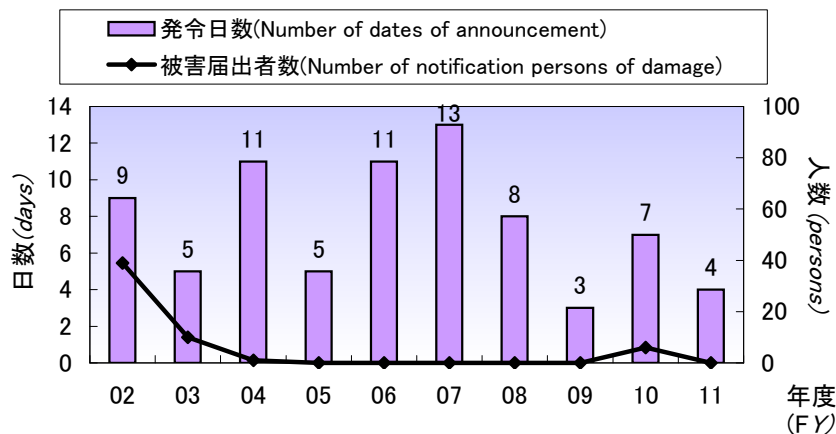
(注1) 環境基準の評価: 1時間値が全て0.06ppm以下であった場合、「達成」と評価し、○で表示、それ以外の場合は、「非達成」と評価し、×で表示した。

(注2) 環境基準: 1時間値が0.06ppm以下であること。

(2) 光化学スモッグ注意報の発令状況

(Announcement situation of photochemical smog warnings)

図3-1に示すとおり、光化学スモッグ注意報の発令日数は4日であった。また、被害届出者数は0人であった。



光化学スモッグ注意報の発令日数と被害届出者数
(Number of dates of announcement for photochemical smog warnings and number of notification persons of damage)

<図3-1>

光化学スモッグ注意報発令日の1時間値の最高濃度は表3-2のとおりである。

表3-2 光化学スモッグ注意報の発令状況

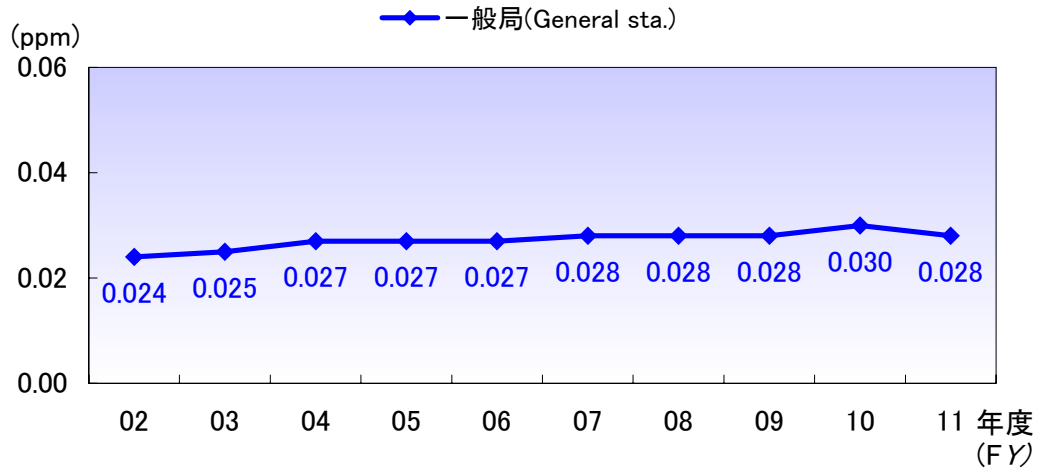
(Announcement situation of photochemical warnings)

発令回数 (Times of announcement)	発令日 (Date of announcement)	時間帯 (Time)	最高濃度 (Maximum) (ppm)	最高濃度出現局 (Station of maximum)	0.12ppm以上の測定局 (Station that 1-hour value is 0.12ppm or above)	神奈川県内の発令状況 (川崎地域は除く) (Announcement situation of photochemical smog warnings in Kanagawa prefecture except Kawasaki city)
1	6月29日	16:20 ~ 17:20	0.123	高津	4局(田島,高津,多摩,麻生)	横浜、相模原、横須賀、湘南、県央
2	8月7日	14:20 ~ 16:20	0.141	高津	6局(幸,中原,高津,多摩,宮前,麻生)	横浜、湘南
3	8月12日	14:20 ~ 18:20	0.140	高津、麻生	6局(幸,中原,高津,多摩,宮前,麻生)	横浜、相模原、湘南、県央
4	8月13日	14:20 ~ 15:20	0.129	麻生	2局(宮前,麻生)	横浜

※神奈川県内では7/6にも光化学スモッグ注意報が発令されている。

(3) 年平均値の推移 (Trend of annual average)

図3-2に示すとおり、昼間(5時～20時)の年平均値は0.028ppmで、前年度より0.002ppm減少した。



光化学オキシダントの昼間の年平均値の推移

(Trend of annual average in the daytime for Ox)

<図3-2>

表3-3 光化学スモッグ注意報の発令日数と被害届出者数

(Number of dates of announcement for photochemical smog warnings and number of notification persons of damage)

年度(FY)	71	72	73	74	75	76	77	78	79	80	81	82	83	84	85	86	87
発令日数 (Number of dates of announcement)	10	22	25	18	24	9	5	3	4	0	2	7	3	3	3	0	8
被害届出者数 (Number of notification persons of damage)	12425	251	408	450	4662	206	396	0	698	0	4	4	0	0	1	0	50

年度(FY)	88	89	90	91	92	93	94	95	96	97	98	99	00	01	02	03	04
発令日数 (Number of dates of announcement)	1	1	2	7	5	1	5	10	6	2	4	2	1	11	9	5	11
被害届出者数 (Number of notification persons of damage)	0	0	0	22	0	0	0	46	0	0	0	0	0	0	39	10	1

年度(FY)	05	06	07	08	09	10	11
発令日数 (Number of dates of announcement)	5	11	13	8	3	7	4
被害届出者数 (Number of notification persons of damage)	0	0	0	0	0	6	0

注) 発令日数には、1972年度及び1975年度に発令された光化学スモッグ警報がそれぞれ1日含まれている。

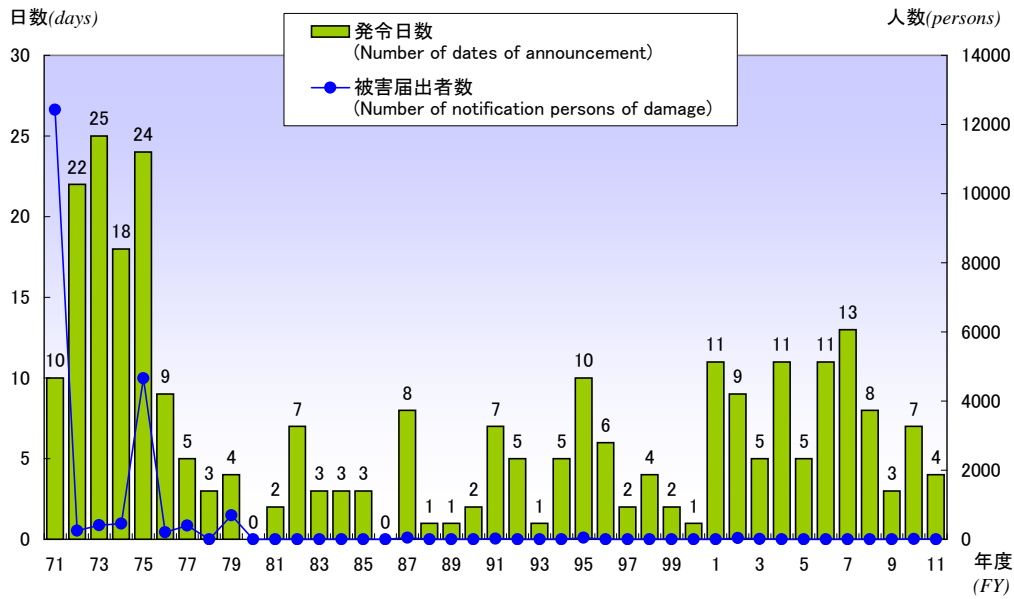


図3-3 光化学スモッグ注意報の発令日数と被害届出者数

(Number of dates of announcement for photochemical smog warnings and number of notification persons of damage)

2-4 二酸化硫黄 (SO₂ : Sulfur dioxide)

(1) 環境基準の達成状況 (Situation of achievement for EQS)

環境基準の長期的評価及び短期的評価については、ともに表4-1に示すとおり一般局全局で達成した。

表4-1 二酸化硫黄(SO₂)測定結果と評価
(Measurement Result and assessment for SO₂)

測定局 (Monitoring station)	環境基準評価											有効測定日数 (Valid monitoring day)	環境基準を達成した日数とその割合 (注3) (Days that adapted to EQS, and its rate)	年平均値 (Annual average)
	長期的評価 (Long-term assessment)				短期的評価 (Short-term assessment)				評価 (注2) (Assessment)					
	日平均値の2%除外値 (2%-excepted value of daily average)	日平均値が0.04ppmを超えた日が2日以上連続の有無とその回数	評価 (注1) (Assessment)	1時間値が0.1ppmを超えた時間数とその割合 (Hours that 1-hour value is above 0.1ppm, and its rate)	日平均値が0.04ppmを超えた日数とその割合 (Days that daily average is above 0.04ppm, and its rate)	評価 (注2) (Assessment)								
ppm	有無	回 (times)	○×	時間 (hours)	%	日 (days)	%	○×	日 (days)	日 (days)	%	ppm		
大師	0.007	無	0	○	0	0	0	0	○	362	362	100	0.003	
田島	0.005	無	0	○	0	0	0	0	○	349	349	100	0.003	
川崎	0.005	無	0	○	0	0	0	0	○	335	335	100	0.003	
幸	0.006	無	0	○	0	0	0	0	○	332	332	100	0.002	
中原	0.004	無	0	○	0	0	0	0	○	331	331	100	0.001	
高津	0.005	無	0	○	0	0	0	0	○	363	363	100	0.003	
宮前	0.003	無	0	○	0	0	0	0	○	358	358	100	0.001	
多摩	0.002	無	0	○	0	0	0	0	○	362	362	100	0.001	
麻生	0.003	無	0	○	0	0	0	0	○	358	358	100	0.001	

(注1)環境基準の長期的評価：次の①及び②の両方に適合した場合「達成」と評価し、○で表示した。

①日平均値の2%除外値が0.04ppm以下、②日平均値が0.04ppmを超えた日が2日連続しないこと

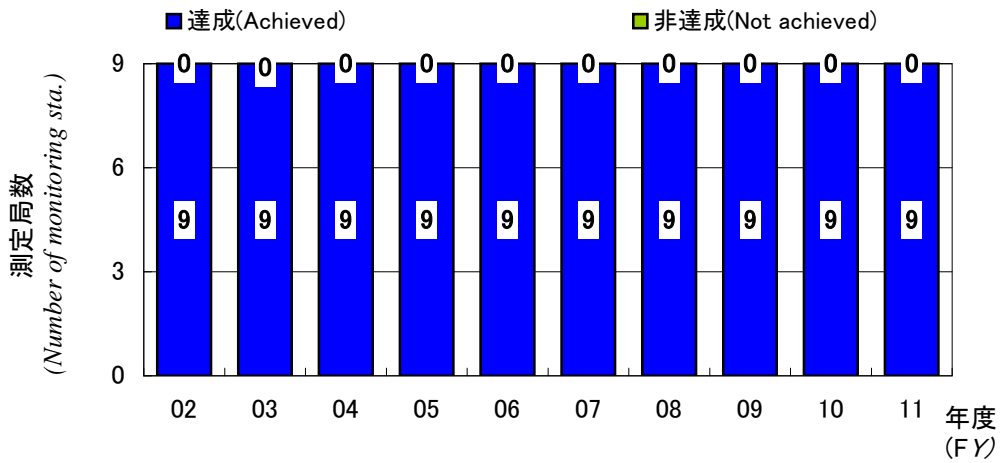
(注2)環境基準の短期的評価：次の①及び②の両方に適合した場合「達成」と評価し、○で表示、①または②のどちらかに適合しなかった場合「非達成」と評価し、×で表示した。

①1時間値が0.1ppm以下 ②日平均値がすべての有効日数で0.04ppm以下

(注3)環境基準を達成した日数：日平均値0.04ppmを超えた日数と1時間値が0.1ppmを超えた日数

(ただし、日平均値が0.04ppmを超えた日と同一日は除く)を引いた日数とした。

環境基準の長期的評価については図4-1に示すとおり、長期にわたり一般局全局において継続達成している。



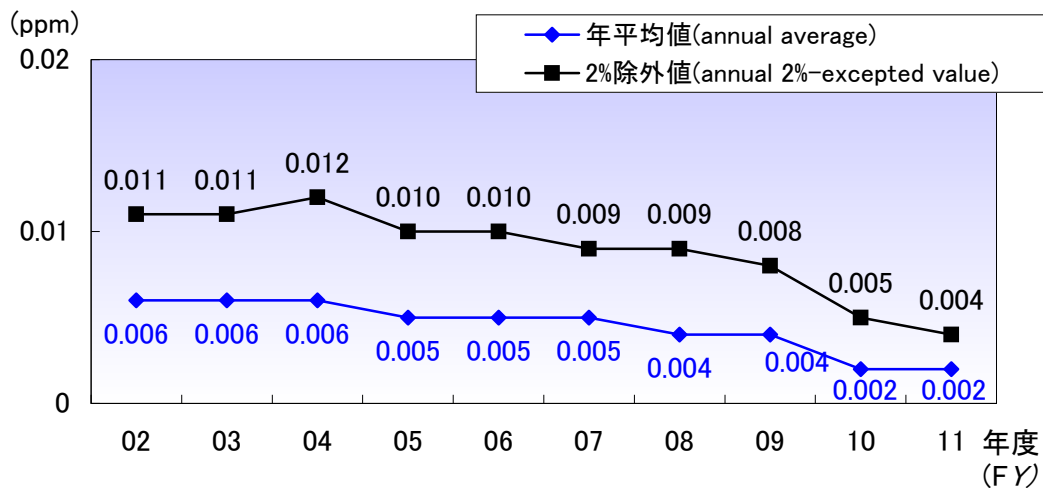
二酸化硫黄の環境基準の達成状況
(Situation of achievement for EQS of SO₂)

<図4-1>

(2) 年平均値と日平均値の2%除外値の推移

(Trend of annual average and 2%-excepted value of daily average)

年平均値(9局平均)は、図4-2に示すとおり0.002ppmで、前年度と同じ濃度であった。また、日平均値の2%除外値(9局平均)は、0.004ppmで、前年度より0.001ppm減少した。



二酸化硫黄の年平均値及び日平均値の2%除外値の推移(過去10年)

(Trend of annual average and 2%-excepted value of daily average for SO₂ (the last ten years))

<図4-2>

表4-2 二酸化硫黄の年平均値の推移 (Trend of annual average for SO₂)

単位:ppm

年度 (FY)		65	66	67	68	69	70	71	72	73	74	75	76	77	78	79	80	81	82	83	84	85	86	87	88	89	
一般局 (General sta.)	大師 (Daishi)	0.110	0.110	0.100	(0.070)	0.065	0.052	0.049	0.048	0.040	0.030	0.027	0.024	0.016	0.019	0.016	0.016	0.014	0.012	0.012	0.012	0.011	0.010	0.011	0.011	0.011	
	田島 (Tajima)	—	—	—	0.084	0.082	0.075	0.062	0.058	0.045	0.036	0.028	0.029	0.028	0.019	0.016	0.015	0.014	0.012	0.012	0.012	0.011	0.010	0.010	0.010	0.011	
	川崎 (Kawasaki)	0.080	0.080	0.080	0.070	0.061	0.051	0.048	0.039	0.040	0.034	0.029	0.024	0.022	0.020	0.015	0.015	0.015	0.014	0.014	0.013	0.012	0.011	0.012	0.012	0.012	
	幸(保健福祉センター) (Saiwai:hokenhukushisennta)	—	—	—	—	—	—	0.037	0.035	0.032	0.024	0.023	0.019	0.023	0.021	0.015	0.015	0.015	0.013	0.012	0.011	0.010	0.009	0.010	0.010	0.011	
	幸 (Saiwai)	—	—	—	—	—	—	—	—	—	—	—	—	—	—	—	—	—	—	—	—	—	—	—	—	—	—
	中原 (Nakahara)	0.050	0.040	0.050	0.050	0.031	0.028	0.024	0.020	0.018	0.017	0.015	0.016	0.015	0.013	0.013	0.012	0.012	0.011	0.010	0.010	0.010	0.009	0.009	0.009	0.009	0.010
	高津 (Takatsu)	—	—	—	—	—	—	0.029	0.029	0.022	0.021	0.020	0.021	0.020	0.015	0.016	0.014	0.014	0.013	0.010	0.010	0.010	0.009	0.009	0.010	0.009	0.010
	宮前(鷺沼) (Miyamae:saginuma)	—	—	—	—	—	—	—	—	—	—	—	—	—	—	0.011	0.010	0.010	0.009	0.008	0.008	0.007	0.007	0.008	0.008	0.008	0.009
	宮前 (Miyamae)	—	—	—	—	—	—	—	—	—	—	—	—	—	—	—	—	—	—	—	—	—	—	—	—	—	—
	多摩(保健所) (Tama:hokenjyo)	—	—	—	—	—	—	0.016	0.024	0.018	0.018	0.015	0.017	0.015	0.012	0.014	0.013	0.013	0.012	0.008	0.008	0.007	0.006	0.007	0.007	0.007	0.008
	多摩 (Tama)	—	—	—	—	—	—	—	—	—	—	—	—	—	—	—	—	—	—	—	—	—	—	—	—	—	—
	麻生 (Asao)	—	—	—	—	—	—	—	—	—	—	—	—	—	—	—	0.011	0.010	0.010	0.008	0.007	0.007	0.006	0.006	0.006	0.006	0.006
一般局平均 (General sta. average)	0.080	0.077	0.077	0.068	0.060	0.052	0.038	0.036	0.031	0.026	0.022	0.021	0.020	0.016	0.014	0.013	0.013	0.011	0.010	0.010	0.009	0.009	0.009	0.009	0.009	0.010	
年度 (FY)		90	91	92	93	94	95	96	97	98	99	00	01	02	03	04	05	06	07	08	09	10	11				
一般局 (General sta.)	大師 (Daishi)	0.010	0.010	0.009	0.007	0.008	0.008	0.009	0.008	0.009	0.007	0.009	0.009	0.008	0.007	0.008	0.007	0.007	0.007	0.007	0.006	0.003	0.003				
	田島 (Tajima)	0.011	0.010	0.009	0.008	0.008	0.008	0.009	0.008	0.008	0.007	0.008	0.009	0.007	0.007	0.007	0.007	0.007	0.006	0.006	0.003	0.003	0.003				
	川崎 (Kawasaki)	0.010	0.011	0.009	0.007	0.007	0.008	0.009	0.008	0.009	0.008	0.009	0.009	0.008	0.008	0.008	0.008	0.007	0.007	0.007	0.006	0.003	0.003				
	幸(保健福祉センター) (Saiwai:hokenhukushisennta)	0.010	0.010	0.008	0.006	0.007	0.007	0.008	0.008	0.008	0.007	0.008	0.008	0.006	0.006	0.006	—	—	—	—	—	—	—				
	幸 (Saiwai)	—	—	—	—	—	—	—	—	—	—	—	—	—	—	—	0.006	0.005	0.005	0.005	0.004	0.003	0.002				
	中原 (Nakahara)	0.009	0.009	0.007	0.006	0.006	0.006	0.008	0.007	0.007	0.006	0.007	0.007	0.005	0.006	0.005	0.005	0.004	0.004	0.004	0.004	0.004	0.002	0.001			
	高津 (Takatsu)	0.010	0.009	0.008	0.006	0.006	0.007	0.008	0.007	0.007	0.006	0.007	0.007	0.006	0.005	0.006	0.004	0.004	0.004	0.003	0.004	0.002	0.003				
	宮前(鷺沼) (Miyamae:saginuma)	0.008	0.009	0.008	0.006	0.006	0.006	0.007	0.006	0.006	0.005	0.006	0.006	0.005	0.005	—	—	—	—	—	—	—	—				
	宮前 (Miyamae)	—	—	—	—	—	—	—	—	—	—	—	—	—	—	—	0.005	0.002	0.001	0.001	0.001	0.001	0.001	0.001			
	多摩(保健所) (Tama:hokenjyo)	0.008	0.007	0.006	—	—	—	—	—	—	—	—	—	—	—	—	—	—	—	—	—	—	—				
	多摩 (Tama)	—	—	—	0.005	0.004	0.005	0.006	0.005	0.005	0.004	0.005	0.005	0.005	0.005	0.005	0.004	0.004	0.004	0.003	0.004	0.001	0.001				
	麻生 (Asao)	0.006	0.006	0.006	0.005	0.005	0.005	0.006	0.005	0.005	0.005	0.005	0.006	0.004	0.004	0.005	0.003	0.003	0.004	0.003	0.004	0.002	0.001				
一般局平均 (General sta. average)	0.009	0.009	0.008	0.006	0.006	0.007	0.008	0.007	0.007	0.006	0.007	0.007	0.006	0.006	0.006	0.005	0.005	0.005	0.004	0.004	0.002	0.002					

注1) ()は、年間測定時間が6,000時間未満

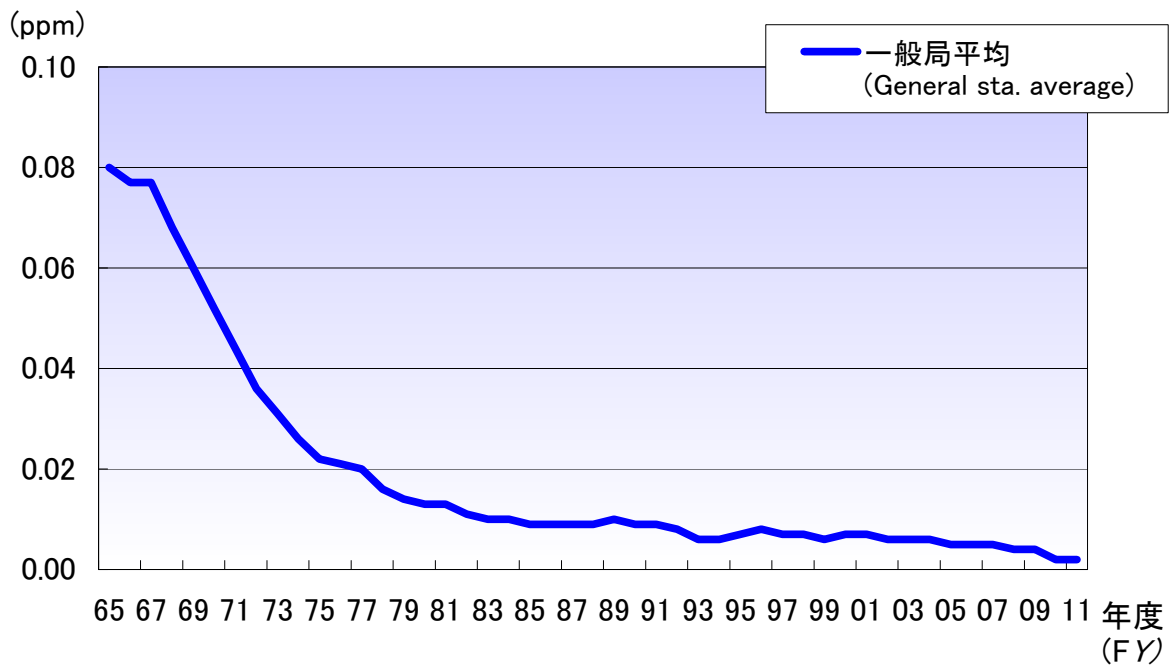
注2) 1965年度及び1966年度の年平均値は、1～12月を示す。

表4-3 二酸化硫黄の日平均値の2%除外値の推移 (Trend of annual 2%-excepted value of daily average for SO₂)

単位: ppm

年度 (FY)		65	66	67	68	69	70	71	72	73	74	75	76	77	78	79	80	81	82	83	84	85	86	87	88	89	
一般局 (General sta.)	大師 (Daishi)	—	—	—	—	—	—	—	—	0.096	0.062	0.056	0.042	0.030	0.034	0.030	0.030	0.028	0.024	0.023	0.027	0.022	0.021	0.026	0.023	0.022	
	田島 (Tajima)	—	—	—	—	—	—	—	—	0.086	0.060	0.055	0.047	0.048	0.035	0.032	0.031	0.028	0.026	0.024	0.026	0.022	0.022	0.025	0.023	0.023	
	川崎 (Kawasaki)	—	—	—	—	—	—	—	—	0.067	0.052	0.047	0.041	0.034	0.036	0.028	0.029	0.026	0.029	0.024	0.027	0.022	0.023	0.026	0.026	0.023	
	幸(保健福祉センター) (Saiwai:hokenhukushisennta)	—	—	—	—	—	—	—	—	0.061	0.045	0.040	0.035	0.035	0.035	0.028	0.029	0.029	0.026	0.022	0.023	0.020	0.020	0.023	0.021	0.022	
	幸 (Saiwai)	—	—	—	—	—	—	—	—	—	—	—	—	—	—	—	—	—	—	—	—	—	—	—	—	—	—
	中原 (Nakahara)	—	—	—	—	—	—	—	—	—	0.045	0.035	0.033	0.029	0.030	0.030	0.024	0.024	0.023	0.021	0.019	0.022	0.018	0.019	0.020	0.019	0.019
	高津 (Takatsu)	—	—	—	—	—	—	—	—	—	0.038	0.034	0.032	0.033	0.033	0.024	0.026	0.024	0.025	0.025	0.020	0.021	0.018	0.019	0.021	0.019	0.020
	宮前(鷺沼) (Miyamae:saginuma)	—	—	—	—	—	—	—	—	—	—	—	—	—	—	0.027	0.020	0.019	0.019	0.017	0.016	0.017	0.015	0.017	0.018	0.017	0.018
	宮前 (Miyamae)	—	—	—	—	—	—	—	—	—	—	—	—	—	—	—	—	—	—	—	—	—	—	—	—	—	—
	多摩(保健所) (Tama:hokenjyo)	—	—	—	—	—	—	—	—	—	0.032	0.029	0.025	0.026	0.023	0.022	0.023	0.025	0.024	0.022	0.016	0.017	0.014	0.014	0.016	0.014	0.016
	多摩 (Tama)	—	—	—	—	—	—	—	—	—	—	—	—	—	—	—	—	—	—	—	—	—	—	—	—	—	—
	麻生 (Asao)	—	—	—	—	—	—	—	—	—	—	—	—	—	—	—	0.020	0.020	0.019	0.016	0.014	0.014	0.012	0.012	0.013	0.013	0.014
一般局平均 (General sta. average)	—	—	—	—	—	—	—	—	—	0.061	0.045	0.041	0.036	0.033	0.030	0.026	0.026	0.025	0.023	0.020	0.022	0.018	0.019	0.021	0.019	0.020	

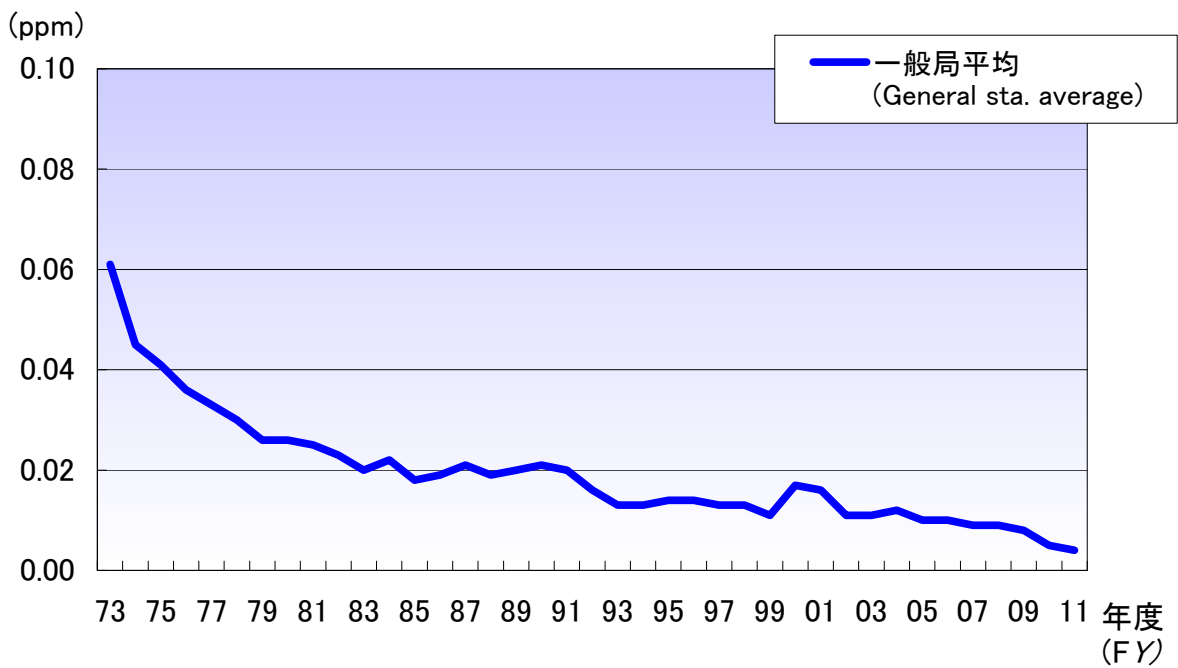
年度 (FY)		90	91	92	93	94	95	96	97	98	99	00	01	02	03	04	05	06	07	08	09	10	11	
一般局 (General sta.)	大師 (Daishi)	0.022	0.023	0.021	0.017	0.018	0.017	0.017	0.018	0.017	0.014	0.019	0.021	0.015	0.014	0.017	0.014	0.017	0.013	0.014	0.014	0.008	0.007	
	田島 (Tajima)	0.025	0.025	0.019	0.016	0.017	0.016	0.018	0.015	0.016	0.013	0.019	0.017	0.015	0.013	0.015	0.013	0.014	0.010	0.012	0.007	0.006	0.005	
	川崎 (Kawasaki)	0.022	0.023	0.018	0.014	0.015	0.016	0.016	0.016	0.016	0.015	0.014	0.018	0.018	0.014	0.014	0.016	0.013	0.014	0.012	0.012	0.011	0.006	0.005
	幸(保健福祉センター) (Saiwai:hokenhukushisennta)	0.024	0.022	0.019	0.013	0.016	0.016	0.016	0.014	0.015	0.012	0.018	0.015	0.011	0.012	0.012	—	—	—	—	—	—	—	—
	幸 (Saiwai)	—	—	—	—	—	—	—	—	—	—	—	—	—	—	—	0.011	0.009	0.010	0.009	0.008	0.008	0.006	0.006
	中原 (Nakahara)	0.021	0.020	0.015	0.012	0.013	0.013	0.014	0.012	0.012	0.011	0.020	0.015	0.010	0.010	0.011	0.008	0.008	0.009	0.007	0.007	0.005	0.004	
	高津 (Takatsu)	0.021	0.020	0.018	0.012	0.012	0.014	0.014	0.011	0.011	0.010	0.017	0.015	0.011	0.010	0.011	0.007	0.007	0.008	0.006	0.007	0.005	0.005	
	宮前(鷺沼) (Miyamae:saginuma)	0.020	0.020	0.014	0.013	0.012	0.012	0.012	0.010	0.011	0.009	0.015	0.014	0.010	0.010	—	—	—	—	—	—	—	—	
	宮前 (Miyamae)	—	—	—	—	—	—	—	—	—	—	—	—	—	—	—	0.010	0.004	0.004	0.003	0.004	0.003	0.003	0.003
	多摩(保健所) (Tama:hokenjyo)	0.018	0.016	0.013	—	—	—	—	—	—	—	—	—	—	—	—	—	—	—	—	—	—	—	—
	多摩 (Tama)	—	—	—	0.009	0.009	0.010	0.010	0.008	0.009	0.008	0.010	0.013	0.009	0.008	0.008	0.009	0.008	0.007	0.007	0.007	0.007	0.002	0.002
	麻生 (Asao)	0.014	0.014	0.011	0.011	0.009	0.009	0.011	0.009	0.009	0.009	0.008	0.013	0.013	0.008	0.008	0.010	0.007	0.006	0.006	0.006	0.007	0.004	0.003
一般局平均 (General sta. average)	0.021	0.020	0.016	0.013	0.013	0.014	0.014	0.013	0.013	0.013	0.011	0.017	0.016	0.011	0.011	0.012	0.010	0.010	0.009	0.009	0.008	0.005	0.004	



二酸化硫黄の年平均値の推移

(Trend of annual average for SO₂)

<図4-3>



二酸化硫黄の日平均値の2%除外値の推移

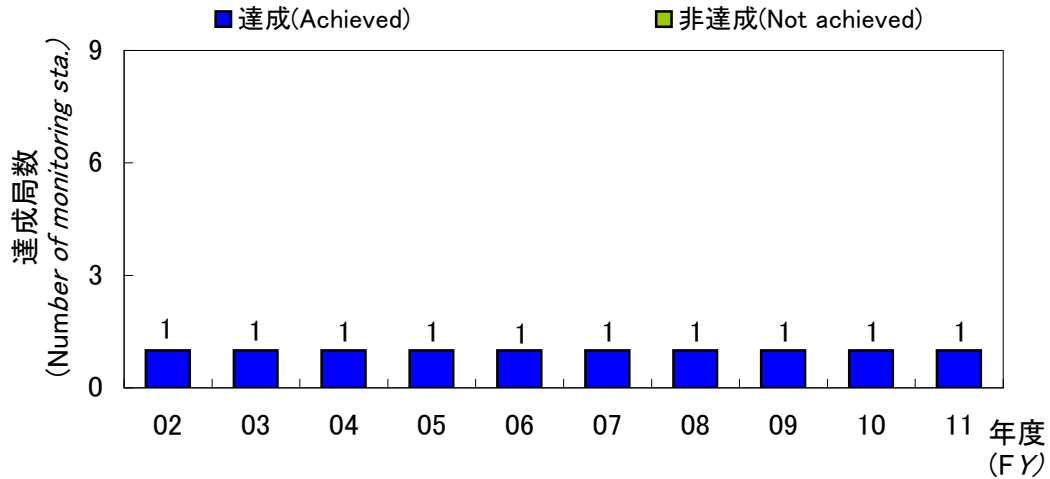
(Trend of 2%-excepted value of daily average for SO₂)

<図4-4>

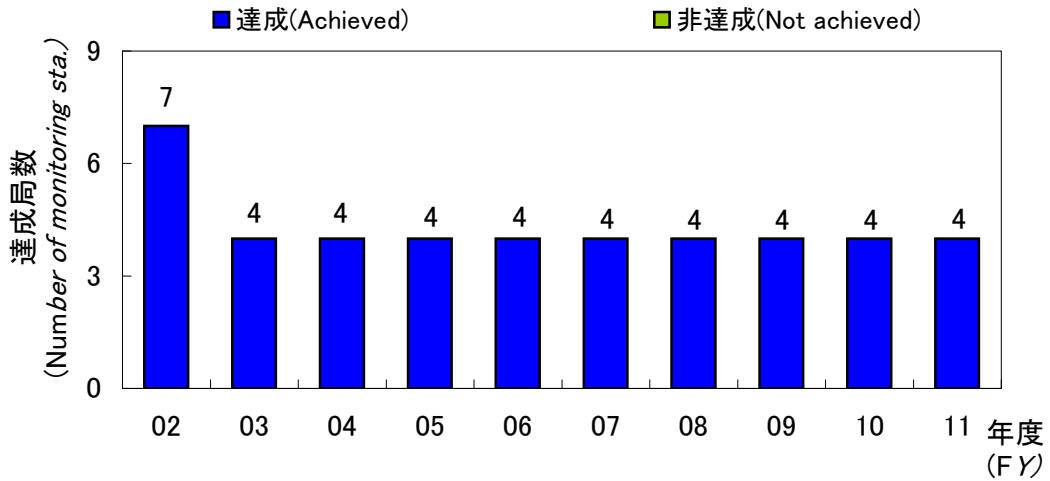
2-5 一酸化炭素 (CO : Carbon Monoxide)

(1) 環境基準の達成状況 (Situation of achievement for EQS)

田島一般局及び自排局4局で測定しており、環境基準は表5-1に示すとおり、長期的及び短期的評価ともに達成した。



一酸化炭素の環境基準の達成状況：一般局
(Situation of achievement for EQS of CO: General sta.)
<図5-1>



一酸化炭素の環境基準の達成状況：自排局
(Situation of achievement for EQS of CO: Roadside sta.)
<図5-2>

表5-1 一酸化炭素(CO)測定結果と評価
(Measurement Result and assessment for CO)

測定局 (Monitoring station)		環境基準評価 (Assessment of EQS)									有効測定日数 (Valid monitoring day)	環境基準を達成した日数割合 (注3) (Days rate that adapted to EQS)	年平均値 (Annual average)
		長期的評価 (Long-term assessment)				短期的評価 (Short-term assessment)							
		日平均値の2%除外値 (2%-excepted value of daily average)	日平均値が10ppmを超えた日が2日以上連続の有無とその回数		評価(注1) (Assessment)	8時間値が20ppmを超えた回数とその割合 (Times that 8-hour average is above 20ppm, and its rate)		日平均値が10ppmを超えた日数とその割合 (Days that daily average is above 10ppm, and its rate)		評価(注2) (Assessment)			
			ppm	有無		回 (times)	○×	回 (times)	%				
一般局 (General sta.)	田島	0.7	無	0	○	0	0	0	0	○	355	100	0.3
自排局 (Roadside sta.)	池上	1.0	無	0	○	0	0	0	0	○	365	100	0.5
	日進町	0.8	無	0	○	0	0	0	0	○	365	100	0.4
	市役所前	0.8	無	0	○	0	0	0	0	○	364	100	0.5
	遠藤町	1.2	無	0	○	0	0	0	0	○	359	100	0.6

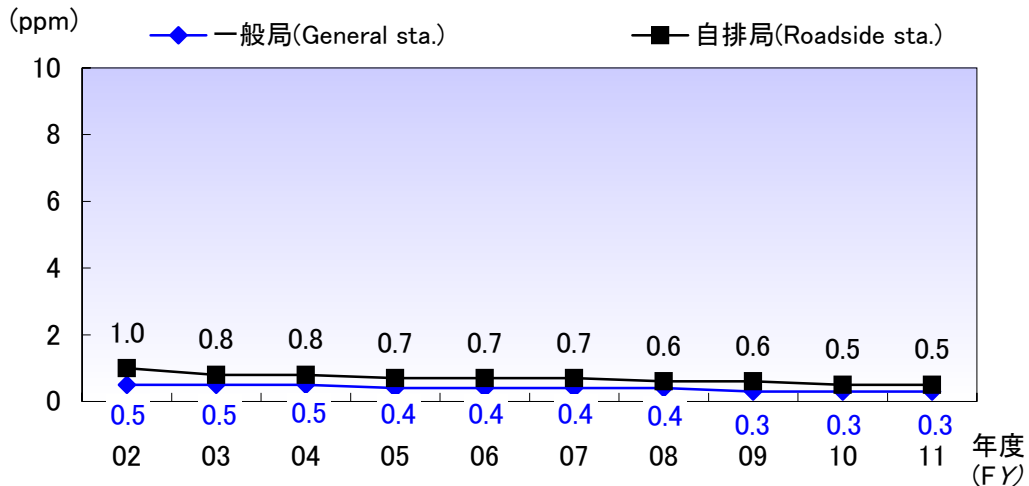
- (注1) 環境基準の長期的評価: 次の①及び②に適合した場合、「達成」と評価し、○で表示した。
 ①日平均値の2%除外値が10ppm以下、②日平均値10ppmを超えた日が2日以上連続しないこと。
- (注2) 環境基準の短期的評価: 次の①及び②の両方に適合した場合「達成」と評価し、○で表示、
 ①または②のどちらかに適合しなかった場合「非達成」と評価し、×で表示した。
 ①8時間平均値が20ppm以下、②日平均値が10ppm以下
- (注3) 環境基準を達成した日数: 有効測定日数から、日平均値が10ppmを超えた日数と、
 1時間値の8時間平均値が20ppmを超えた日数
 (ただし、日平均値が10ppmを超えた日と同一日は除く)を引いた日数とした。

(2) 年平均値と日平均値の2%除外値の推移

(Trend of annual average and 2%-excepted value of daily average)

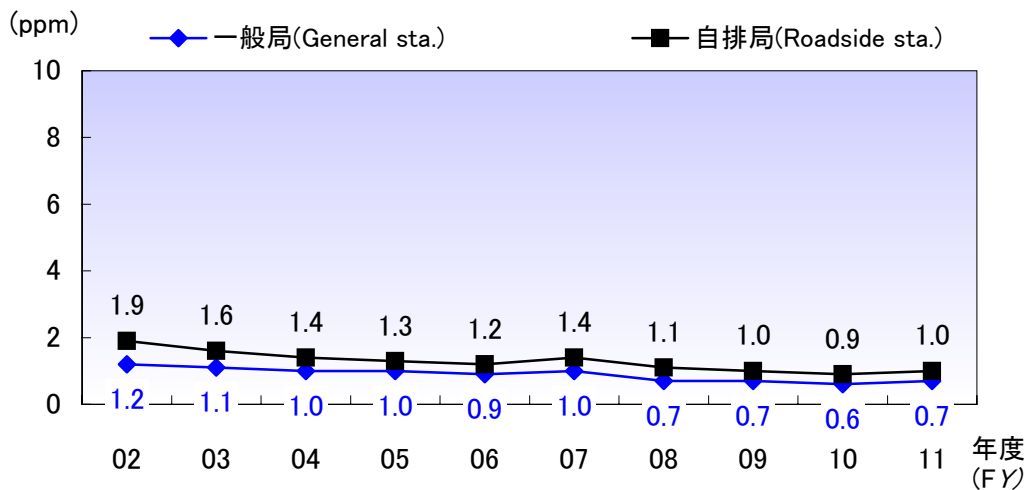
年平均値は、図5-3に示すとおり、長期間にわたり低濃度で推移し、田島一般局、自排局(4局平均)ともに横ばいで推移した。

また、日平均値の2%除外値をみると、図5-4に示すとおり、田島一般局では0.7ppmで前年度より0.1ppm増加した。自排局(4局平均)では1.0ppmで前年度より0.1ppm増加した。



一酸化炭素の年平均値の推移(過去10年)
(Trend of annual average for CO (the last ten years))

<図5-3>



一酸化炭素の日平均値の2%除外値の推移(過去10年)
(Trend of 2%-excepted value of daily average for CO (the last ten years))

<図5-4>

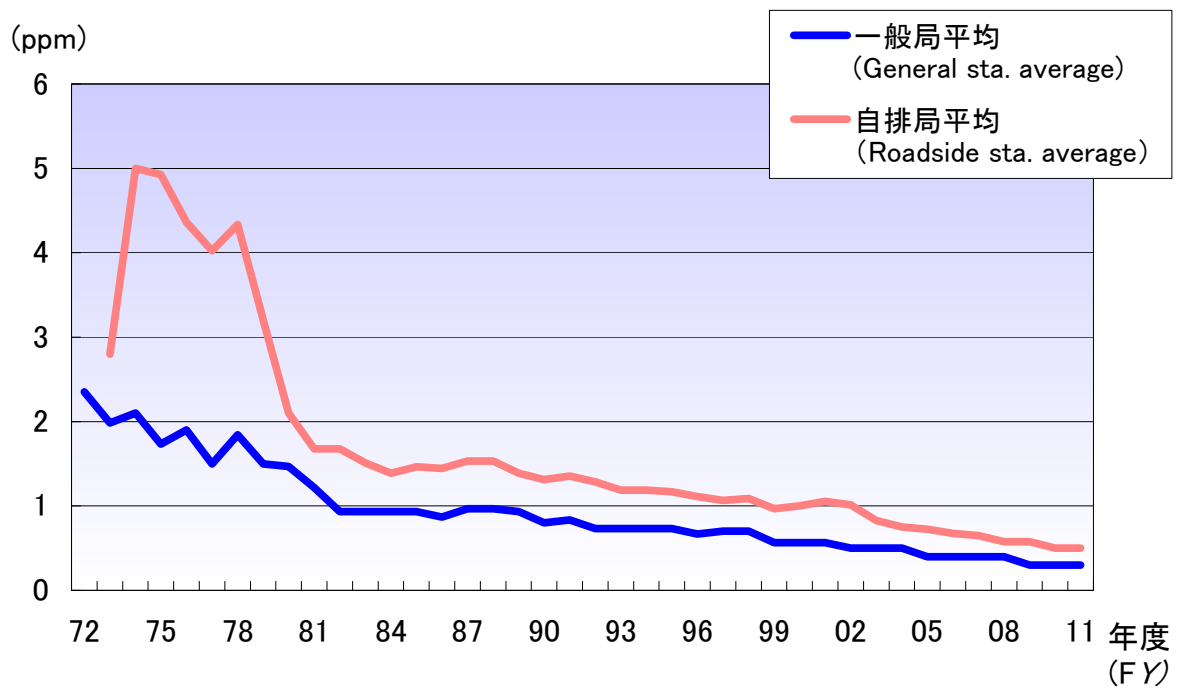
表5-2 一酸化炭素の年平均値の推移 (Trend of annual average for CO)

		単位:ppm																																													
年度(FY)		72	73	74	75	76	77	78	79	80	81	82	83	84	85	86	87	88	89	90	91	92	93	94	95	96	97	98	99	00	01	02	03	04	05	06	07	08	09	10	11						
一般局 (General sta.)	大 師 (Daishi)	1.8	1.6	(2.5)	1.8	2.3	1.3	1.7	1.2	1.4	1.3	—	—	—	—	—	—	—	—	—	—	—	—	—	—	—	—	—	—	—	—	—	—	—	—	—	—	—	—	—	—	—	—	—	—	—	
	田 島 (Tajima)	2.6	(2.1)	2.6	0.6	1.4	(1.5)	1.5	1.6	1.0	0.8	0.8	0.8	0.8	0.8	0.8	0.8	0.9	0.9	0.8	0.8	0.7	0.7	0.7	0.7	0.6	0.7	0.7	0.6	0.6	0.6	0.5	0.5	0.5	0.4	0.4	0.4	0.4	0.3	0.3	0.3	0.3	0.3	0.3			
	川 崎 (Kawasaki)	2.7	2.2	1.9	1.7	1.2	1.5	1.5	1.7	1.3	1.2	0.9	1.1	1.1	1.1	1.0	1.1	1.1	1.1	0.8	0.9	0.8	0.8	0.8	0.8	0.8	0.8	0.8	0.6	0.6	0.6	—	—	—	—	—	—	—	—	—	—	—	—	—	—		
	幸(保健福祉センター) (Saiwaibokunishikaisenen)	2.3	1.9	1.4	1.6	1.5	1.3	1.9	1.0	1.5	1.4	—	—	—	—	—	—	—	—	—	—	—	—	—	—	—	—	—	—	—	—	—	—	—	—	—	—	—	—	—	—	—	—	—	—	—	
	中 原 (Nakahara)	(2.2)	2.0	2.7	2.8	1.9	1.0	2.0	(1.4)	—	—	—	—	—	—	—	—	—	—	—	—	—	—	—	—	—	—	—	—	—	—	—	—	—	—	—	—	—	—	—	—	—	—	—	—	—	
	高 津 (Takahatsu)	(2.8)	2.1	2.1	(2.7)	2.4	1.8	2.4	1.8	1.9	1.6	1.1	0.9	0.9	0.9	0.8	1.0	0.9	0.8	0.8	0.8	0.7	0.7	0.7	0.7	0.6	0.6	0.6	0.5	0.5	0.5	—	—	—	—	—	—	—	—	—	—	—	—	—	—		
	多摩(保蔵所) (Tama-hokosenryo)	(2.5)	2.1	1.9	1.9	2.6	2.1	1.9	1.7	1.7	1.0	—	—	—	—	—	—	—	—	—	—	—	—	—	—	—	—	—	—	—	—	—	—	—	—	—	—	—	—	—	—	—	—	—	—	—	
一般局平均 (General sta. average)		2.4	2.0	2.1	1.7	1.9	1.5	1.8	1.5	1.5	1.2	0.9	0.9	0.9	0.9	0.9	1.0	0.9	0.8	0.8	0.7	0.7	0.7	0.7	0.7	0.7	0.7	0.6	0.6	0.6	0.5	0.5	0.5	0.4	0.4	0.4	0.4	0.4	0.3	0.3	0.3	0.3	0.3	0.3			
自排局 (Roadside sta.)	池 上 (Izegami)	—	—	—	—	—	—	—	—	—	1.4	1.4	1.5	1.4	1.4	1.6	1.5	1.5	1.4	1.4	1.3	1.3	1.3	1.3	1.3	1.2	1.2	1.2	1.0	1.0	0.9	0.9	0.8	0.8	0.7	0.7	0.7	0.6	0.6	0.6	0.5	0.5	0.5	0.5			
	新川通 (Shinkawadori)	—	—	(3.3)	2.9	2.8	3.2	(3.5)	2.8	1.8	1.3	2.2	1.7	1.5	1.5	1.5	1.8	1.7	1.6	1.4	1.4	1.3	1.2	1.2	1.1	1.1	0.9	1.0	1.0	0.9	1.0	0.9	—	—	—	—	—	—	—	—	—	—	—	—	—		
	日進町 (Nissincho)	—	—	—	—	—	—	—	—	—	—	—	—	—	—	—	—	—	—	—	—	—	—	—	—	—	—	—	—	—	—	—	—	—	—	—	—	—	—	—	—	—	—	—	—	—	
	市役所前 (Shiyakushomae)	—	2.8	2.6	3.0	3.1	2.7	2.7	2.3	2.3	2.6	1.5	1.2	1.2	1.2	1.1	1.1	1.1	1.1	1.1	1.1	1.1	1.0	0.9	1.0	0.8	0.9	0.9	0.9	0.7	0.9	0.9	0.8	0.7	0.7	0.7	0.6	0.6	0.6	0.5	0.5	0.5	0.5	0.5			
	遠藤町 (Endofcho)	—	(8.1)	7.4	8.6	7.2	6.5	(5.7)	(5.1)	(1.9)	2.0	2.2	2.0	1.9	2.0	1.7	2.0	2.2	1.4	1.3	1.3	1.2	1.2	1.0	1.1	1.0	1.0	1.0	0.9	1.1	1.1	1.1	1.0	0.9	0.9	0.8	0.8	0.7	0.7	0.6	0.6	0.6	0.5	0.5			
	木 月 (Kibuki)	—	(6.5)	(6.9)	(4.2)	4.0	3.7	6.4	5.5	(3.1)	(2.3)	2.0	1.3	1.2	1.2	1.1	1.1	1.1	1.1	—	—	—	—	—	—	—	—	—	—	—	—	—	—	—	—	—	—	—	—	—	—	—	—	—	—	—	
	中原平和公園 (Nakahiraheriyakonon)	—	—	—	—	—	—	—	—	—	—	—	—	—	—	—	—	—	—	—	—	—	—	(1.3)	1.0	1.0	1.0	0.7	0.7	0.8	0.7	0.7	0.7	—	—	—	—	—	—	—	—	—	—	—	—		
	高津十字路 (Takahatsuyujiro)	—	—	—	5.2	4.7	(3.9)	3.9	4.4	2.7	1.7	1.4	1.4	1.3	—	—	—	—	—	—	—	—	—	—	—	—	—	—	—	—	—	—	—	—	—	—	—	—	—	—	—	—	—	—	—		
	一 子 (Futago)	—	—	—	—	—	—	—	—	—	—	—	—	—	—	—	1.5	1.6	1.5	1.4	1.3	1.5	1.4	1.4	1.3	1.2	1.3	1.3	1.4	1.3	1.3	1.4	1.4	—	—	—	—	—	—	—	—	—	—	—	—	—	
	馬 絹 (Majnu)	—	—	—	—	—	—	—	1.5	1.3	1.3	1.4	1.4	1.2	1.4	1.4	1.4	1.4	1.3	1.4	1.3	1.3	1.2	1.2	1.2	1.1	1.0	1.0	0.9	0.9	—	—	—	—	—	—	—	—	—	—	—	—	—	—	—	—	
	宮前平駅前 (Miyamaedairaekimae)	—	—	—	—	—	—	—	—	—	—	—	—	—	—	—	—	—	—	—	—	—	—	—	—	—	—	—	—	—	—	—	—	—	—	—	—	—	—	—	—	—	—	—	—	—	
	多摩区役所前 (Tamakuyakushomae)	—	—	—	—	—	—	(3.1)	2.7	2.4	2.2	2.2	2.1	1.8	2.1	2.1	2.1	2.2	2.2	1.7	1.7	(1.2)	—	—	—	—	—	—	—	—	—	—	—	—	—	—	—	—	—	—	—	—	—	—	—	—	—
	本村橋 (Hommurabashi)	—	—	—	—	—	—	—	—	—	—	—	—	—	—	—	—	—	—	—	—	—	—	—	—	—	—	—	—	—	—	—	—	—	—	—	—	—	—	—	—	—	—	—	—	—	—
	柿 生 (Kakio)	—	—	—	—	—	—	—	—	—	0.9	0.8	1.0	1.0	0.9	1.0	1.1	1.1	1.0	1.1	1.5	1.5	1.3	1.4	1.4	1.4	1.3	1.4	1.2	1.2	1.2	—	—	—	—	—	—	—	—	—	—	—	—	—	—	—	—
	自排局平均 (Roadside sta. average)		—	2.8	5.0	4.9	4.4	4.0	4.3	3.2	2.1	1.7	1.7	1.5	1.4	1.5	1.4	1.5	1.5	1.4	1.3	1.4	1.3	1.2	1.2	1.2	1.1	1.1	1.1	1.0	1.0	1.1	1.0	0.8	0.8	0.7	0.7	0.7	0.6	0.6	0.5	0.5	0.5	0.5			

注1()は、年間測定時間が6,000時間未満

注2) 柿生測定局は、1991年4月に測定局を道路端寄りに移動した。

注3) 遠藤町測定局は2000年4月に、市役所前測定局は2000年8月に採取口を車道方向へ延長した。



一酸化炭素の年平均値の推移

(Trend of annual average for CO)

<図5-5>

2-6 炭化水素 (HC : Hydro Carbon)

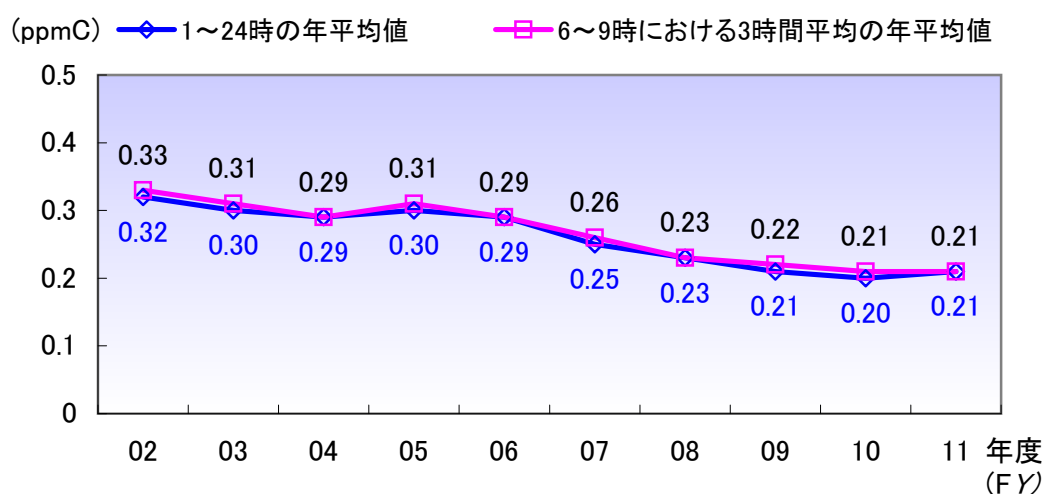
(1) 非メタン炭化水素の年平均値と3時間平均値の推移

(NMHC : Non-methane Hydro Carbon of Trend of annual average and three hours average)

非メタン炭化水素は、2011年度では前年度に比べて若干増加した。

2011年度の年平均値(1~24時)(7局平均)は、図6-1に示すとおり、0.21ppmCで、前年度より0.01ppmC増加し、各測定局の年平均値は、0.16~0.28ppmCの範囲にあった。

また、午前6時から9時までの3時間平均値の年平均値は0.21ppmCで、前年度と同じ濃度であり、各測定局の平均値は0.17~0.27ppmCの範囲にあった。



非メタン炭化水素の年平均値及び3時間平均値の推移

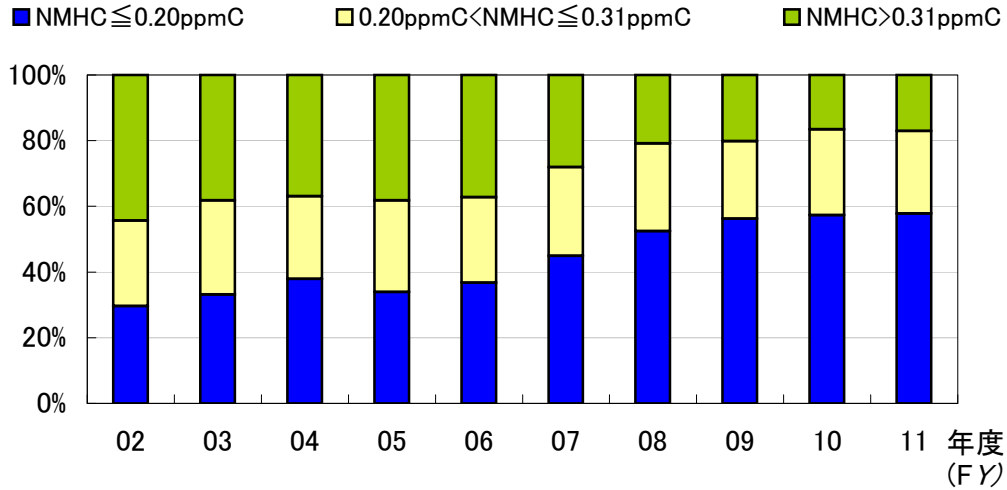
(Trend of annual average and 3-hour average for NMHC)

<図6-1>

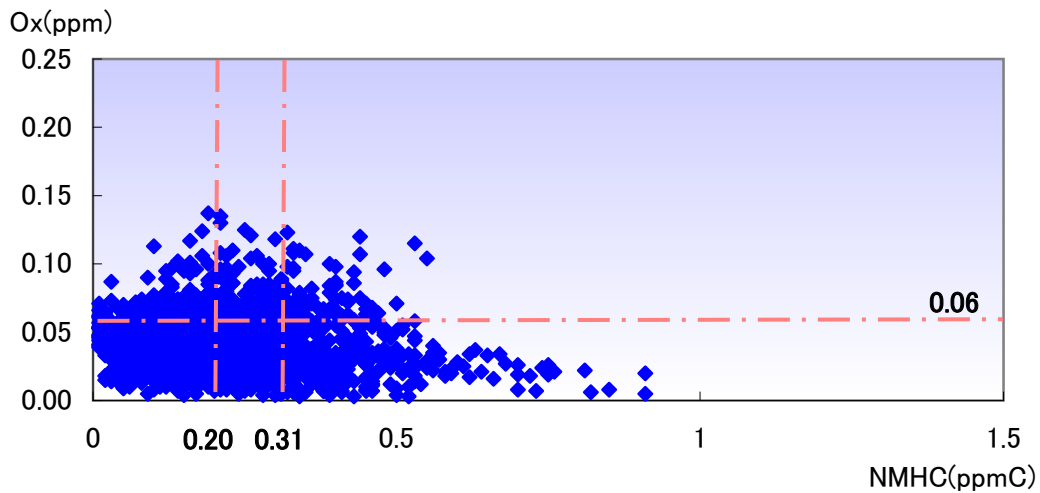
(参考) 指針値との比較

非メタン炭化水素の3時間平均値を「指針値*」と比較すると、図6-2に示すように0.31ppmCを超えた割合は年々減少している。しかし、図6-3に示すように、非メタン炭化水素濃度が指針値以下であっても、オキシダント濃度が0.06ppmを超えることが見受けられる。

* 指針値:「光化学オキシダントの生成防止のための大気中炭化水素濃度の指針値
0.20ppmCから0.31ppmC (光化学オキシダントの日最高1時間値0.06ppmIに対応する値)」



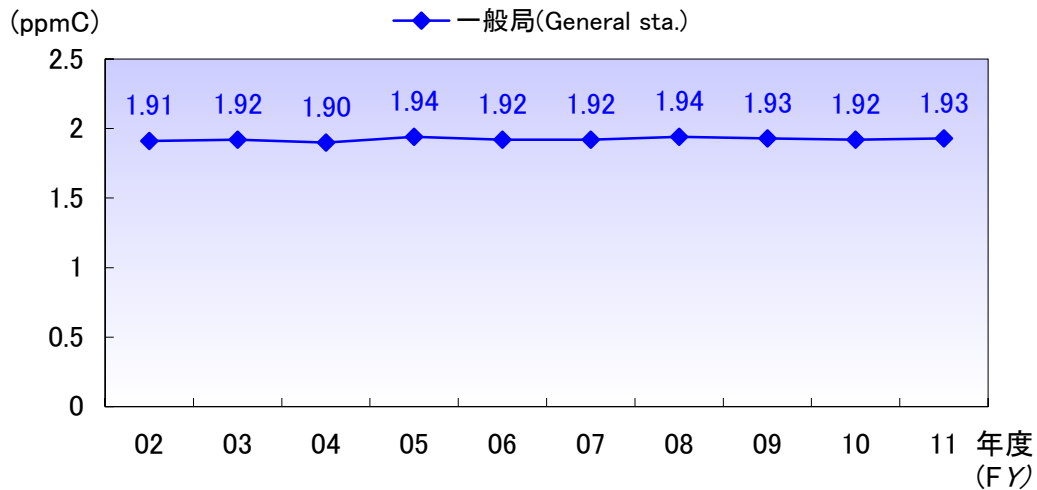
非メタン炭化水素の3時間平均値の濃度分布推移
(Trend of concentration distribution of 3-hour average for NMHC)
〈図6-2〉



NMHCの3時間平均値とOxの昼間の1時間値の最高値の関係(2011年度)
(Relationship between 3-hour average for NMHC and maximum for Ox : FY2011)
〈図6-3〉

(2)メタンの年平均値の推移 (CH_4 : Methane of Trend of annual average)

温室効果ガスの一つであるメタンの年平均値(7局平均)は、図6-4に示すとおり、1.93ppmCであり、経年的には横ばいで推移している。
各測定局の年平均値は、1.87~1.96ppmCの範囲にあった。



メタンの年平均値の推移(過去10年)
(Trend of annual average for CH_4 (the last ten years))

<図6-4>

表6-1 非メタン炭化水素の年平均値 (Trend of annual average for NMHC)

単位: ppmC

年度 (FY)	77	78	79	80	81	82	83	84	85	86	87	88	89	90	91	92	93	94	95	96	97	98	99	00	01	02	03	04	05	06	07	08	09	10	11	
一般局 (General sta.)	大 師 (Daishi)	—	—	(0.62)	(0.56)	0.53	0.53	0.58	0.60	0.57	0.42	0.52	0.47	0.47	0.47	0.43	0.43	0.43	0.42	0.42	0.38	0.36	0.35	0.35	0.40	0.36	0.32	0.33	0.36	0.35	0.28	0.29	0.25	0.26	0.28	
	田 島 (Tajima)	—	—	0.45	0.47	0.47	0.49	0.50	0.46	0.45	0.43	0.50	0.44	0.50	0.45	0.45	0.40	0.40	0.38	0.36	0.37	0.36	0.39	0.34	0.32	0.34	0.33	0.37	0.30	0.27	0.26	0.24	0.23	0.21	0.20	0.18
	川 崎 (Kawasaki)	0.99	0.90	0.59	0.60	0.64	(0.56)	(0.73)	0.51	0.52	0.52	0.56	0.53	0.50	0.56	0.52	0.45	0.43	0.43	0.39	0.41	0.36	0.36	0.31	0.32	0.31	0.28	0.27	0.26	0.25	0.25	0.22	0.20	0.19	0.18	0.20
	幸(保健福祉センター) (Saiwai-hokenhokushisenta)	—	—	—	—	—	0.61	0.56	0.54	0.51	0.49	0.50	0.46	0.49	0.49	0.50	0.45	0.45	0.44	0.38	0.38	0.37	0.41	0.37	0.46	0.30	0.34	0.28	0.27	—	—	—	—	—	—	
	幸 (Saiwai)	—	—	—	—	—	—	—	—	—	—	—	—	—	—	—	—	—	—	—	—	—	—	—	—	—	—	—	—	0.34	0.31	0.25	0.26	0.21	0.21	0.20
	中 原 (Nakahara)	—	—	—	—	0.60	0.58	0.60	0.52	0.51	0.58	0.53	0.48	0.48	0.47	0.47	0.41	0.41	0.38	0.36	0.38	0.36	0.37	0.32	0.32	0.34	0.33	0.33	0.27	0.30	0.29	0.29	0.26	0.23	0.21	0.22
	高 津 (Takatsu)	0.82	0.85	0.58	0.66	0.62	0.58	0.63	0.64	0.53	0.39	0.55	0.42	0.46	0.52	0.58	0.50	0.50	0.51	0.52	0.43	0.44	0.38	0.36	0.38	0.34	0.31	0.30	0.31	0.32	0.26	0.24	0.22	0.20	0.21	
	多摩(保健所) (Tama-hokenjyo)	—	—	(0.62)	0.57	0.47	0.49	(0.50)	0.48	0.51	0.54	0.53	0.51	0.45	0.46	0.47	0.45	—	—	—	—	—	—	—	—	—	—	—	—	—	—	—	—	—	—	—
	多 摩 (Tama)	—	—	—	—	—	—	—	—	—	—	—	—	—	—	—	—	0.43	0.38	0.36	0.37	0.33	0.36	0.32	0.31	0.30	0.25	0.25	0.27	0.28	0.27	0.21	0.20	0.19	0.17	0.16
一般局平均 (General sta. average)	0.91	0.88	0.54	0.58	0.56	0.55	0.57	0.54	0.51	0.48	0.53	0.47	0.48	0.49	0.49	0.44	0.44	0.42	0.40	0.41	0.37	0.38	0.34	0.35	0.34	0.32	0.30	0.29	0.30	0.29	0.25	0.23	0.21	0.20	0.21	

注()は、年間測定時間が6,000時間未満

表6-2 メタンの年平均値の推移 (Trend of annual average for CH₄)

単位: ppmC

年度 (FY)	77	78	79	80	81	82	83	84	85	86	87	88	89	90	91	92	93	94	95	96	97	98	99	00	01	02	03	04	05	06	07	08	09	10	11	
一般局 (General sta.)	大 師 (Daishi)	—	—	(1.72)	(1.75)	1.81	1.83	1.90	1.91	1.92	1.90	1.88	1.94	1.93	1.95	1.97	1.97	1.95	1.93	1.94	1.90	1.96	1.92	1.93	1.94	1.93	1.94	1.93	1.98	1.96	1.95	1.98	1.97	1.96	1.96	
	田 島 (Tajima)	—	—	1.66	1.74	1.73	1.76	1.84	1.81	1.85	1.82	1.83	1.84	1.90	1.89	1.92	1.93	1.93	1.91	1.91	1.89	1.87	1.95	1.89	1.89	1.92	1.95	1.97	1.95	2.01	1.98	1.94	1.97	1.96	1.95	1.96
	川 崎 (Kawasaki)	1.76	1.81	1.73	(1.75)	1.79	1.80	1.85	1.80	1.89	1.90	1.89	1.91	1.90	1.91	1.93	1.93	1.92	1.91	1.93	1.94	1.90	1.97	1.93	1.94	1.89	1.89	1.90	1.88	1.92	1.90	1.91	1.93	1.92	1.89	1.93
	幸(保健福祉センター) (Saiwai-hokenhokushisenta)	—	—	—	—	—	1.77	1.80	1.82	1.83	1.84	1.86	1.85	1.89	1.89	1.92	1.91	1.90	1.90	1.91	1.92	1.88	1.94	1.90	1.92	1.92	1.94	1.94	1.93	—	—	—	—	—	—	—
	幸 (Saiwai)	—	—	—	—	—	—	—	—	—	—	—	—	—	—	—	—	—	—	—	—	—	—	—	—	—	—	—	1.97	1.96	1.92	1.93	1.92	1.91	1.91	
	中 原 (Nakahara)	—	—	—	—	1.78	1.83	1.84	1.86	1.87	1.87	1.88	1.95	1.91	1.91	1.95	1.93	1.96	1.91	1.92	1.92	1.90	1.92	1.90	1.87	1.90	1.89	1.92	1.91	1.92	1.90	1.93	1.96	1.96	1.93	1.94
	高 津 (Takatsu)	1.71	1.69	1.70	1.71	1.69	1.76	1.84	1.82	1.77	1.82	1.84	1.84	1.87	1.91	1.90	1.90	1.88	1.87	1.89	1.88	1.85	1.90	1.89	1.89	1.91	1.90	1.91	1.89	1.93	1.91	1.90	1.91	1.90	1.91	
	多摩(保健所) (Tama-hokenjyo)	—	—	(1.72)	1.73	1.73	1.78	1.83	1.81	1.82	1.85	1.87	1.83	1.85	1.86	1.88	1.88	—	—	—	—	—	—	—	—	—	—	—	—	—	—	—	—	—	—	—
	多 摩 (Tama)	—	—	—	—	—	—	—	—	—	—	—	—	—	—	—	—	1.90	1.87	1.88	1.87	1.82	1.88	1.87	1.88	1.85	1.85	1.86	1.83	1.87	1.86	1.86	1.88	1.87	1.87	1.87
一般局平均 (General sta. average)	1.74	1.75	1.70	1.73	1.76	1.79	1.84	1.83	1.85	1.86	1.86	1.88	1.89	1.90	1.92	1.92	1.92	1.90	1.91	1.91	1.87	1.93	1.90	1.90	1.90	1.91	1.92	1.90	1.94	1.92	1.92	1.94	1.93	1.92	1.93	

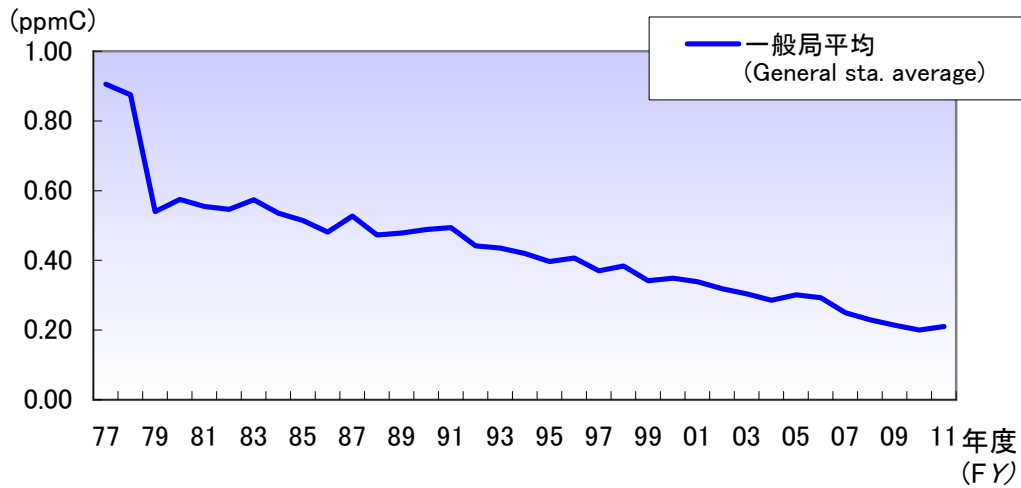
注()は、年間測定時間が6,000時間未満

表6-3 全炭化水素の年平均値の推移 (Trend of annual average for THC)

単位: ppmC

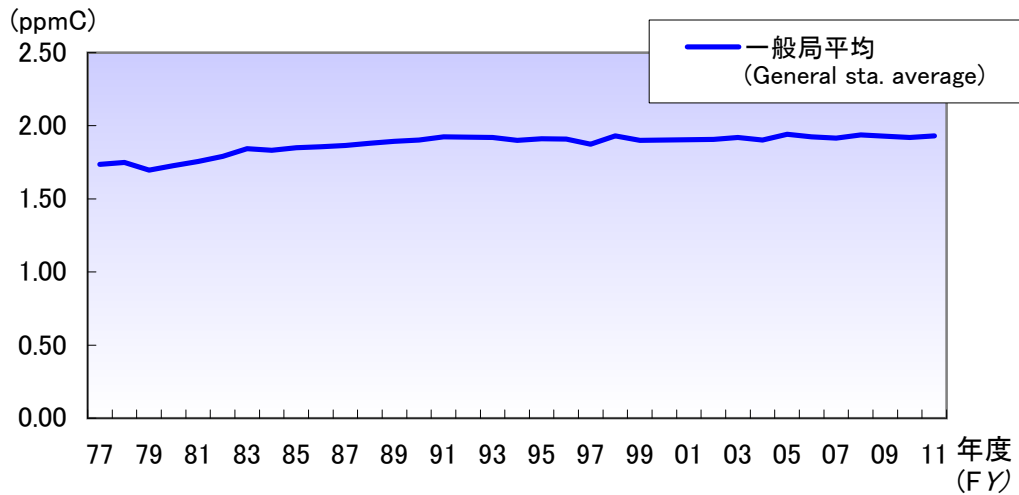
年度 (FY)	77	78	79	80	81	82	83	84	85	86	87	88	89	90	91	92	93	94	95	96	97	98	99	00	01	02	03	04	05	06	07	08	09	10	11		
一般局 (General sta.)	大 師 (Daishi)	—	—	(2.35)	(2.31)	2.34	2.36	2.48	2.51	2.49	2.33	2.40	2.41	2.41	2.42	2.44	2.40	2.38	2.36	2.36	2.28	2.32	2.27	2.28	2.34	2.29	2.26	2.26	2.35	2.31	2.23	2.27	2.22	2.21	2.24		
	田 島 (Tajima)	—	—	2.11	2.20	2.20	2.25	2.34	2.28	2.30	2.25	2.34	2.28	2.39	2.34	2.37	2.33	2.33	2.29	2.26	2.26	2.23	2.34	2.24	2.21	2.26	2.28	2.34	2.26	2.28	2.25	2.19	2.19	2.17	2.16	2.14	
	川 崎 (Kawasaki)	2.75	2.70	2.33	2.35	2.44	(2.36)	(2.58)	2.31	2.41	2.42	2.45	2.44	2.41	2.46	2.45	2.38	2.35	2.34	2.32	2.35	2.25	2.32	2.24	2.26	2.21	2.18	2.17	2.14	2.17	2.15	2.13	2.12	2.11	2.08	2.13	
	幸(保健福祉センター) (Saiwai-hokenhokushisenta)	—	—	—	—	—	2.38	2.36	2.37	2.34	2.33	2.35	2.32	2.38	2.38	2.41	2.37	2.36	2.35	2.29	2.30	2.25	2.35	2.27	2.37	2.22	2.28	2.22	2.21	—	—	—	—	—	—	—	
	幸 (Saiwai)	—	—	—	—	—	—	—	—	—	—	—	—	—	—	—	—	—	—	—	—	—	—	—	—	—	—	—	—	—	2.31	2.27	2.17	2.15	2.14	2.12	2.11
	中 原 (Nakahara)	—	—	—	—	2.38	2.42	2.45	2.38	2.38	2.45	2.41	2.43	2.39	2.38	2.42	2.34	2.36	2.29	2.29	2.30	2.26	2.30	2.22	2.19	2.24	2.22	2.26	2.18	2.23	2.19	2.22	2.22	2.18	2.15	2.16	
	高 津 (Takatsu)	2.55	2.54	2.28	2.37	2.31	2.34	2.47	2.46	2.30	2.21	2.38	2.26	2.34	2.44	2.48	2.40	2.38	2.37	2.40	2.40	2.28	2.33	2.27	2.25	2.28	2.24	2.22	2.19	2.24	2.23	2.16	2.15	2.13	2.11	2.12	
	多摩(保健所) (Tama-hokenjyo)	—	—	(2.34)	2.30	2.20	2.27	(2.32)	2.29	2.33	2.39	2.39	2.35	2.30	2.32	2.35	2.32	—	—	—	—	—	—	—	—	—	—	—	—	—	—	—	—	—	—	—	
	多 摩 (Tama)	—	—	—	—	—	—	—	—	—	—	—	—	—	—	—	—	2.33	2.25	2.24	2.24	2.15	2.24	2.19	2.18	2.15	2.10	2.10	2.10	2.15	2.13	2.07	2.08	2.06	2.04	2.03	
一般局平均 (General sta. average)	2.65	2.62	2.24	2.31	2.31	2.34	2.42	2.37	2.36	2.34	2.39	2.36	2.37	2.39	2.42	2.36	2.36	2.32	2.31	2.32	2.24	2.31	2.24	2.25	2.24	2.23	2.22	2.19	2.25	2.22	2.17	2.17	2.14	2.12	2.13		

注()は、年間測定時間が6,000時間未満



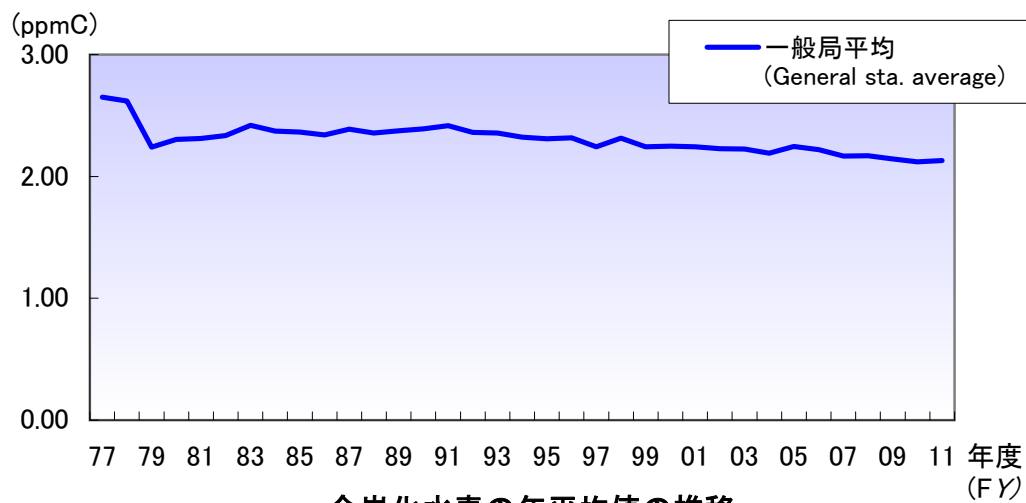
非メタン炭化水素の年平均値の推移
 (Trend of annual average for NMHC)

<図6-5>



メタンの年平均値の推移
 (Trend of annual average for CH₄)

<図6-6>



全炭化水素の年平均値の推移
 (Trend of annual average for THC)

<図6-7>

2-7 微小粒子状物質 (PM2.5)

(1) 微小粒子状物質の測定について (About PM2.5 Monitoring)

微小粒子状物質(以下、「PM2.5」)の大気環境中での実態把握のために2000年度から田島(一般局)及び池上(自排局)の2測定局で測定を開始している。各測定局の測定機及び設置年月は表7-1のとおりである。

表7-1 各測定局の自動測定機及びその設置年月

測定局	設置されている自動測定機	測定方式	設置年月	標準測定法と等価であることが認められた機種	
一般局 (General sta.)	田島 (Tajima)	Series 1400a (RUPPRECHT & PATASHNICK社製)	フィルター振動法	2000.4~ 2009.11	×
		Model 1405-DF (Thermo Fisher Scientific社製)	フィルター振動法	2009.11~	×
	幸 (Saiwai)	FPM-377 (東亜ディーケーケー株式会社製)	ベータ線吸収法	2012.3~	○
	中原 (Nakahara)	FPM-377 (東亜ディーケーケー株式会社製)	ベータ線吸収法	2012.3~	○
	高津 (Takatsu)	Model 5030 SHARP Monitor (Thermo Fisher Scientific社製)	ベータ線吸収法 /光散乱法	2009.3~	○
麻生 (Asao)	APDA-375A (株式会社堀場製作所製)	ベータ線吸収法	2011.4~	○	
自排局 (Roadside sta.)	池上 (Ikegami)	Series 1400a (RUPPRECHT & PATASHNICK社製)	フィルター振動法	2000.7~ 2011.3	×
		FPM-377 (東亜ディーケーケー株式会社製)	ベータ線吸収法	2011.4~	○
	二子 (Futago)	Model 5030 SHARP Monitor (Thermo Fisher Scientific社製)	ベータ線吸収法 /光散乱法	2010.2~	○
	宮前平駅前 (Miyamaedairaekimae)	APDA-375A (株式会社堀場製作所製)	ベータ線吸収法	2011.4~	○
	本村橋 (Honmurabashi)	FPM-377 (東亜ディーケーケー株式会社製)	ベータ線吸収法	2012.3~	○

PM2.5の測定法については、環境基準告示のなかで「濾過捕集による質量濃度測定方法又はこの方法によって測定された質量濃度と等価な値が得られると認められる自動測定機による方法により測定した場合における測定値によるものとする。」とされている。

(以下、等価な値が得られると認められた自動測定機を「認定機種」とする。)

このため、環境基準の評価は、濾過捕集による質量濃度測定方法若しくは認定機種による測定のみで行える。

2011年度に本市で測定した測定機のうち認定機種を設置している測定局は表7-1のとおり、合計8局である。また、幸・中原(一般局)及び池上・本村橋(自排局)においては、測定上の問題により有効測定日数が250日に満たないため、環境基準の評価対象外である。

2011年度における環境基準の達成状況を表7-2に示す。結果は、1局が達成、3局が非達成であった。

表7-2 微小粒子状物質(PM2.5)の測定結果

測定局 (Monitoring station)	有効測定日数	評価の可否 (有効測定日数 250日以上で 評価対象)	年平均値		日平均値の 年間98%値		評価 (長期基準及び 短期基準の両方が 満足して達成)	
			長期基準 (15 $\mu\text{g}/\text{m}^3$)	短期基準 (35 $\mu\text{g}/\text{m}^3$)	長期基準	短期基準		
一般局 (General sta.)	高津	355	○	14.6	○	36.4	×	×
	麻生	358	○	13.2	○	34.6	○	○
自排局 (Roadside sta.)	二子	268	○	16.3	×	37.5	×	×
	宮前平駅前	362	○	14.6	○	36.7	×	×

(2) 年平均値と日平均値の98%値の推移 (Trend of annual average and 98% value of daily average)

表 7-3 PM2.5の年平均値の推移 (Trend of annual average for PM2.5)

	00	01	02	03	04	05	06	07	08	09	10	11
一般局 (General sta.)												
田島 (Tajima)	22.7	23.1	20.4	19.4	18.4	19.5	19.9	20.3	15.8	17.5	(19.3)	17.9
高津 (Takatsu)	-	-	-	-	-	-	-	-	-	15.1	15.1	14.6
麻生 (Asao)	-	-	-	-	-	-	-	-	-	-	-	13.2
自排局 (Roadside sta.)												
二子 (Futago)	-	-	-	-	-	-	-	-	-	(19.4)	18.3	16.3
宮前平駅前 (Miyamaedairaekimae)	-	-	-	-	-	-	-	-	-	-	-	14.6
池上 (Ikegami)	(36.1)	34.5	31.2	27.7	26.5	24.6	22.6	21.1	20.8	17.8	19.6	-

表 7-4 PM2.5の1日平均値の年間98パーセント値の推移 (Trend of 98% value of daily average for PM2.5)

	00	01	02	03	04	05	06	07	08	09	10	11
一般局 (General sta.)												
田島 (Tajima)	49.5	52.2	45.7	44.2	40.9	42.5	43.9	47.2	36.1	38.8	(45.2)	43.2
高津 (Takatsu)	-	-	-	-	-	-	-	-	-	38.7	36.2	36.4
麻生 (Asao)	-	-	-	-	-	-	-	-	-	-	-	34.6
自排局 (Roadside sta.)												
二子 (Futago)	-	-	-	-	-	-	-	-	-	(40.4)	42.7	37.5
宮前平駅前 (Miyamaedairaekimae)	-	-	-	-	-	-	-	-	-	-	-	36.7
池上 (Ikegami)	(70.8)	67.6	60.9	52.4	53.2	47.4	43.2	45.5	41.7	35.9	43.0	-

※()内の数値は有効測定日数(250日)に達していないため参考値
 ※田島局は2009年11月12日までとそれ以降で測定機が異なるため年度ごとの比較はできない。
 ※2010年度以降で下線が入っている数値は認定外機種による測定のため環境基準評価は行わない。

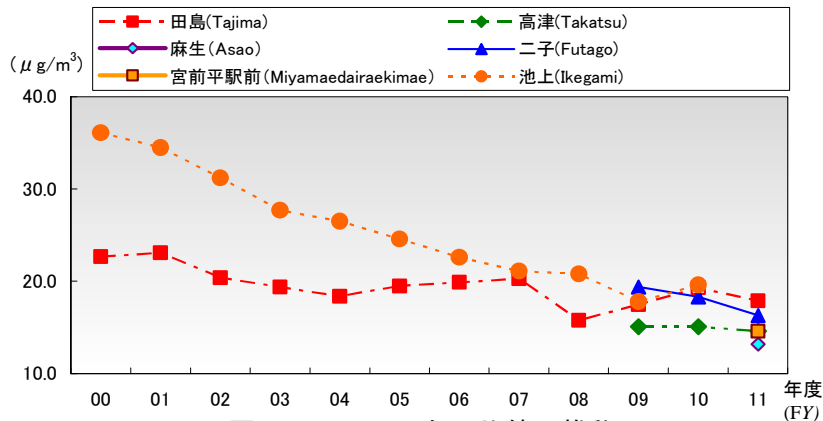


図7-1 PM2.5の年平均値の推移 (Trend of annual average for PM2.5)

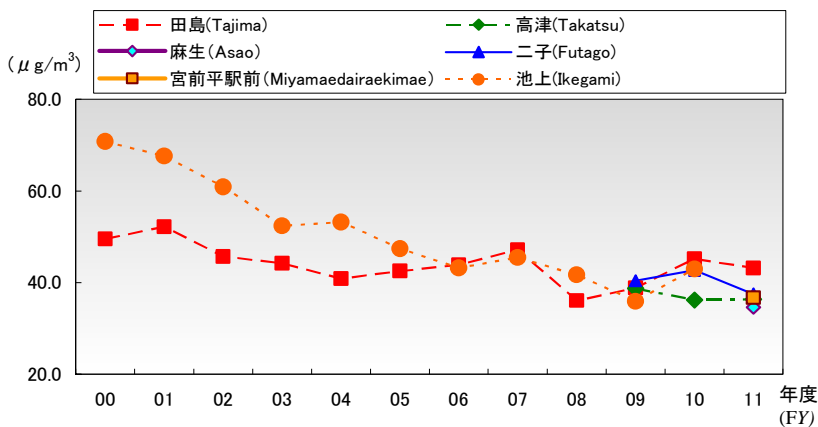


図7-2 PM2.5の1日平均値の年間98パーセント値の推移 (Trend of 98% value of daily average for PM2.5)

(参考)微小粒子状物質(PM2.5)の標準測定法と自動測定機の並行試験について

2009年9月9日に、「微小粒子状物質による大気汚染に係る環境基準について」(平成21年環境省告示第33号)が告示され、その測定法については、「濾過捕集による質量濃度測定方法又はこの方法によって測定された質量濃度と等価な値が得られると認められる自動測定機による方法」となっている。

濾過捕集による質量濃度測定方法で測定された質量濃度と等価な値が得られると認められる自動測定機について環境大気常時監視マニュアル第6版では、「等価性評価は中立性を確保する必要があることから、当分の間、環境省が中心となって実施する。」となっており、2012年3月現在で5社8機種が等価性を有する自動測定機として認定されている。

等価性が認められた機種は次のとおりである。

表7-5 等価性が認められた機種の一覧

	型番	製造業者	測定方式
1	PM-712	紀本電子工業(株)	ベータ線吸収法
2	PM-717	紀本電子工業(株)	ベータ線吸収法
3	FPM-377	東亜ディーケーケー(株)	ベータ線吸収法
4	APDA-375A	(株)堀場製作所	ベータ線吸収法
5	FH62C14	Thermo Fisher Scientific	ベータ線吸収法
6	SHARP5030	Thermo Fisher Scientific	ベータ線吸収法/光散乱法
7	MP101M	Environment S.A	ベータ線吸収法
8	5014i	Thermo Fisher Scientific	ベータ線吸収法/光散乱法

等価性評価のための並行試験についての詳細は、環境省ホームページ(http://www.env.go.jp/air/osen/pm/parallelexam/results_b.html)を参照のこと。

2-8 酸性雨 (Acid Rain)

(1) 測定地点 (Monitoring points)

麻生局及び公害研究所(川崎区田島町)の2地点で実施している。麻生局は1991年8月から、公害研究所は2003年10月から測定を開始した。

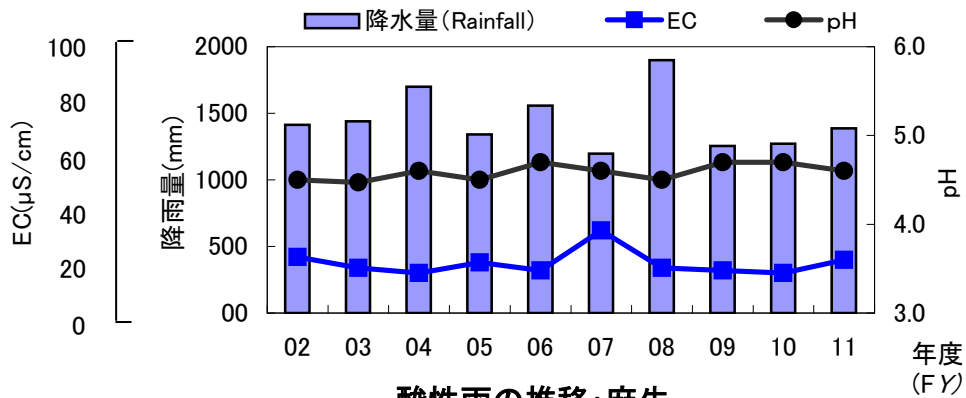
(2) 測定項目 (Monitoring items)

測定項目は、雨水のpH及び導電率(EC)について測定を行った。pH及びECの測定は酸性雨自動分析装置により降水量0.5mmごとに行った。

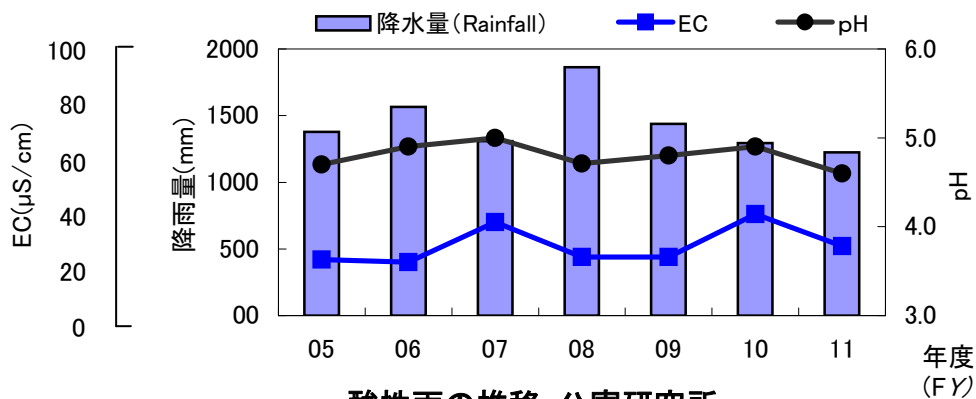
(3) 年平均値 (Annual average)

麻生局におけるpHの年平均値は4.6であり、ECの年平均値は20 μ S/cmであった。公害研究所におけるpHの年平均値は4.6であり、ECの年平均値は26 μ S/cmであった。

麻生局及び公害研究所におけるpH、EC等の年平均値の推移は図のとおりである。



酸性雨の推移: 麻生
(Trend of annual average for pH and EC in Acid Rain: Asao)
<図8-1>



酸性雨の推移: 公害研究所
(Trend of annual average for pH and EC in Acid Rain:
Kawasaki Municipal Research Institute for Environmental Protection)
<図8-2>

表8-1 酸性雨の推移 (Trend of annual average for pH and EC in Acid Rain)

単位:雨量 mm EC μ S/cm

年度 (FY)		92	93	94	95	96	97	98	99	00	01	02	03	04	05
麻生 (Asao)	降水量 (Rainfall)	1361.0	1616.5	1241.0	1169.5	1287.5	1351.5	1607.0	1388.0	1334.0	1451.0	1412.5	1440.0	1698.5	1341.0
	pH	4.5	4.6	4.5	4.5	4.5	4.5	4.6	4.5	4.4	4.4	4.5	4.5	4.6	4.5
	EC	32	19	35	32	18	23	20	20	31	25	21	17	15	19
公害研究所 (Kawasaki M.R.I)	降水量 (Rainfall)	—	—	—	—	—	—	—	—	—	—	—	—	1599.5	1378.5
	pH	—	—	—	—	—	—	—	—	—	—	—	—	4.7	4.7
	EC	—	—	—	—	—	—	—	—	—	—	—	—	20	21

年度 (FY)		06	07	08	09	10	11
麻生 (Asao)	降水量 (Rainfall)	1557.5	1197.5	1898.0	1254.0	1271.5	1388.0
	pH	4.7	4.6	4.5	4.7	4.7	4.6
	EC	16	31	17	16	15	20
公害研究所 (Kawasaki M.R.I)	降水量 (Rainfall)	1566.5	1309.0	1863.5	1437.0	1295.0	1225.0
	pH	4.9	5.0	4.7	4.8	4.9	4.6
	EC	20	35	22	22	38	26

注)麻生局は1991年8月から、公害研究所は2003年10月から測定を開始した。

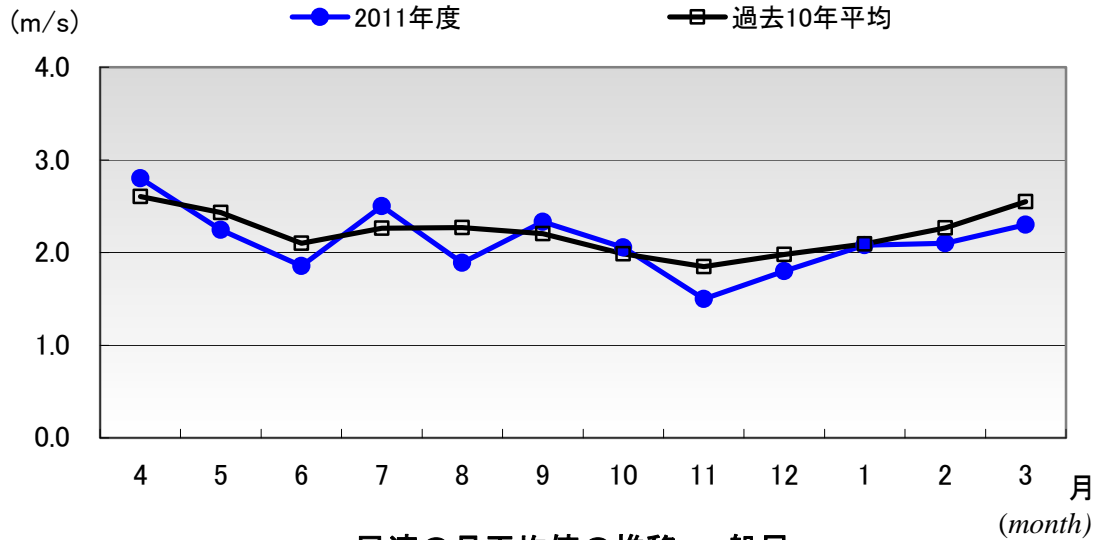
2-9 気象 (Meteorology)

(1) 風向 (WD : Wind direction)

風配図を図9-1 (54ページ)に示す。

(2) 風速 (WS : Wind speed)

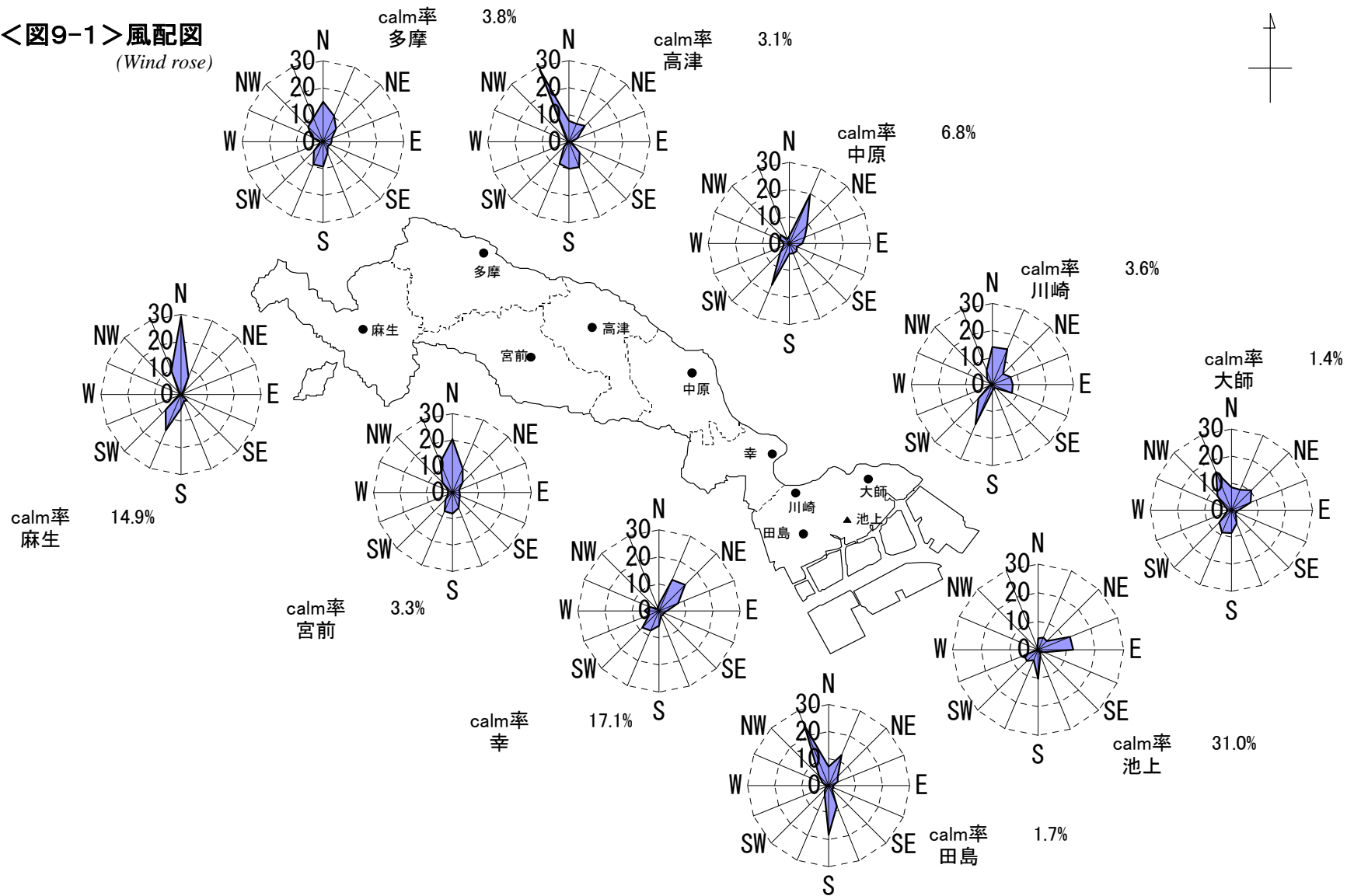
風速の月平均値の推移を図9-2に示す。風速は過去10年平均(2001～2010年度)を下回る月が多かった。



風速の月平均値の推移:一般局
(Trend of monthly average for wind speed: General sta.)

<図9-2>

<図9-1> 風配図
(Wind rose)

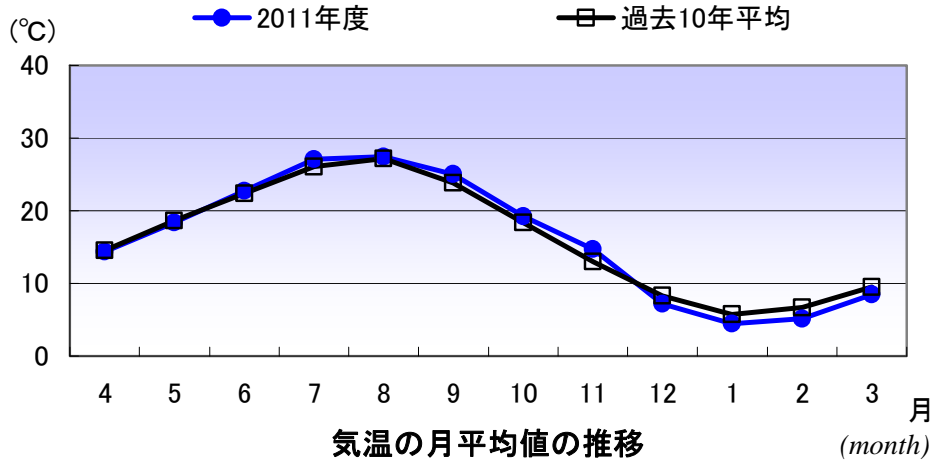


(3) 気温 (TEMP : Temperature)

気温の月平均値の推移を図9-3に示す。過去10年平均(2001~2010年度)に比べ、12月、1月及び2月が1℃以上低く、7月、9月及び11月が1℃以上高かった。

また、2011年度における最高気温は、8月18日の14時に宮前局及び多摩局で、また同日15時に中原局で測定された36.4℃であった。真夏日(日数)は、中原局の66日が最多であった。

最低気温は、2月3日の7時に麻生局で測定された-3.3℃であった。冬日(日数)は、多摩局の25日が最多であった。



<図9-3>

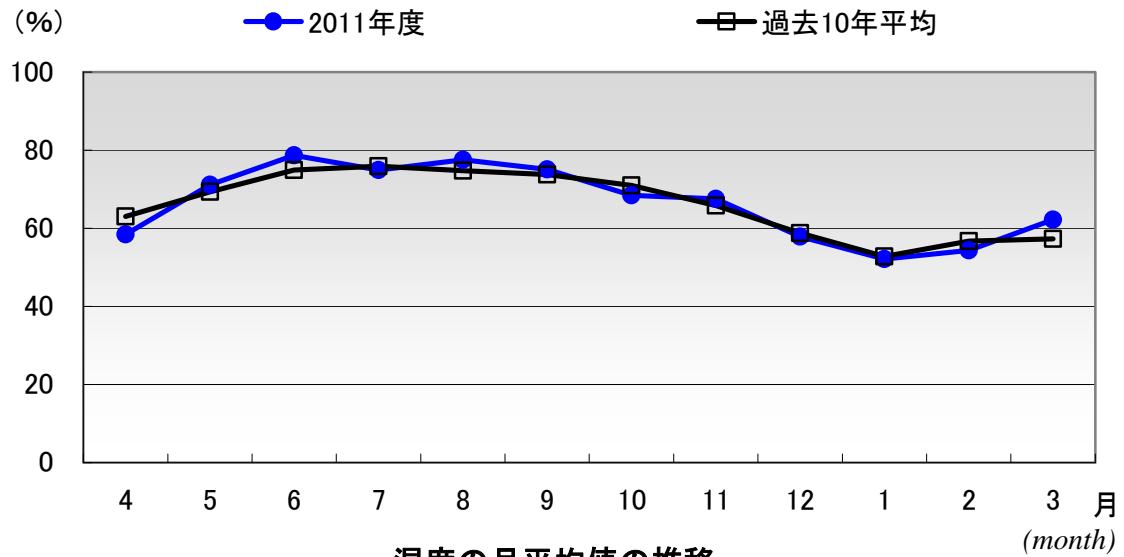
表9-1 気温の測定結果
(Measurement Result for TEMP)

測定局 (Monitoring Station)	大師 (Daishi)	田島 (Tajima)	川崎 (Kawasaki)	幸 (Saiwai)	中原 (Nakahara)
平均気温(°C) (Average temperature)	16.5	16.5	16.4	16.4	16.5
最高気温(°C) (Maximum temperature)	35.3	34.8	35.0	35.5	36.4
最低気温(°C) (Minimum temperature)	-1.2	-1.2	-0.8	-1.8	-1.7
真夏日(日数)…注1 (Days that maximum temperature is above 30 °C)	59	56	60	63	66
熱帯夜(日数)…注2 (Days that temperature stays above 25 °C)	54	52	51	52	52
冬日(日数)…注3 (Days that minimum temperature is less than 0 °C)	3	3	3	8	7
測定局 (Monitoring Station)	高津 (Takatsu)	宮前 (Miyamae)	多摩 (Tama)	麻生 (Asao)	
平均気温(°C) (Average temperature)	16.5	15.7	15.8	15.7	
最高気温(°C) (Maximum temperature)	36.3	36.4	36.4	36.1	
最低気温(°C) (Minimum temperature)	-1.5	-2.6	-2.7	-3.3	
真夏日(日数)…注1 (Days that maximum temperature is above 30 °C)	64	63	58	59	
熱帯夜(日数)…注2 (Days that temperature stays above 25 °C)	50	34	38	24	
冬日(日数)…注3 (Days that minimum temperature is less than 0 °C)	8	21	25	22	

(注1) 真夏日…日最高気温が30℃以上の日 (注2) 熱帯夜…日最低気温が25℃以上の日
(注3) 冬日…日最低気温が0℃未満の日

(4)湿度 (HUM: Humidity)

湿度の月平均値の推移を図9-4に示す。
過去10年平均(2001～2010年度)に比べ、10%以上差がある月はなかった。



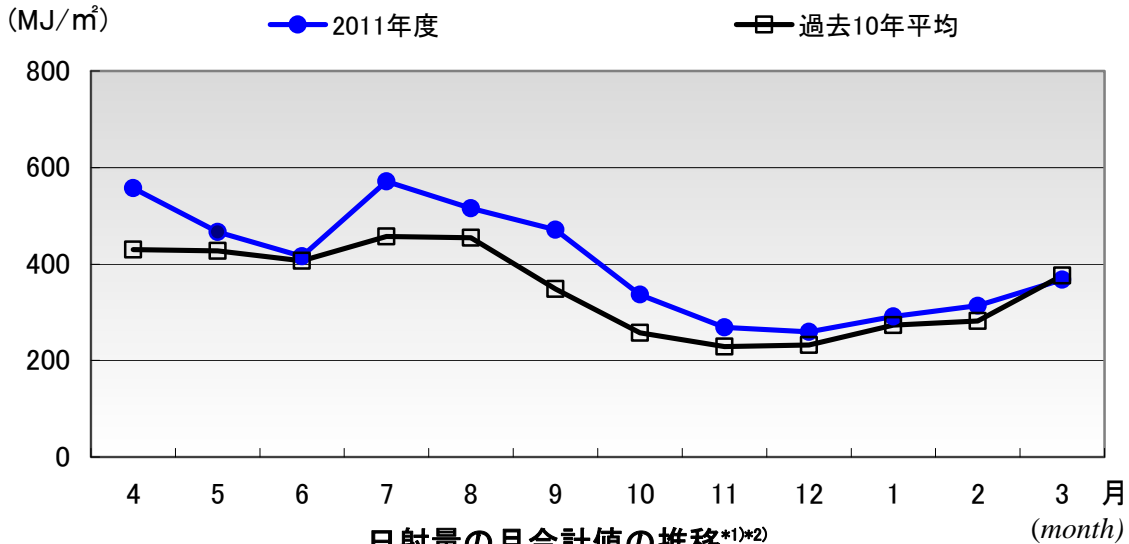
湿度の月平均値の推移
(Trend of monthly average for HUM)

<図9-4>

(5) 日射量 (Quantity of insolation)

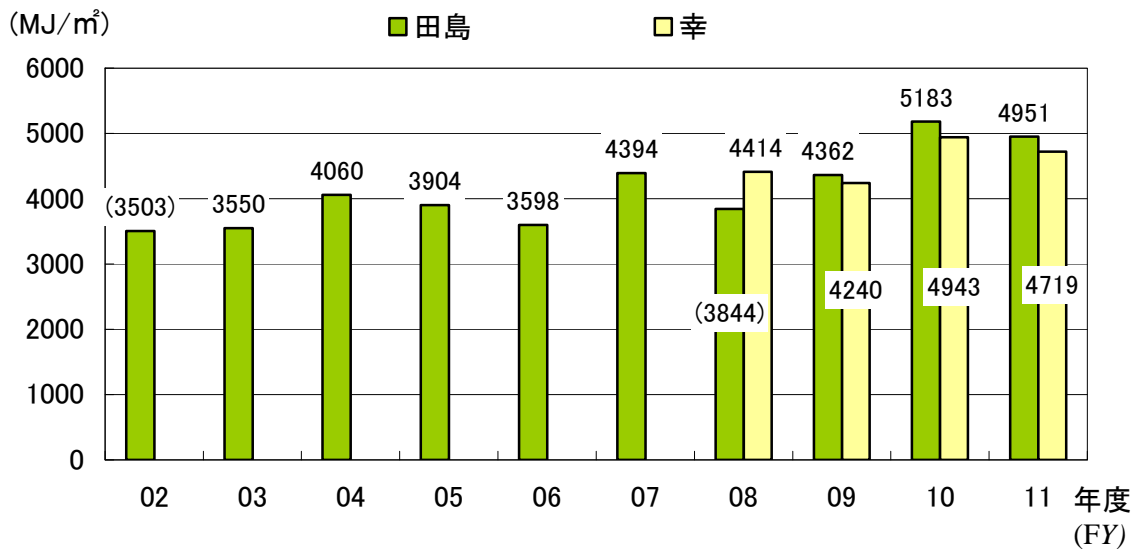
日射量の月合計値の推移を図9-5に示す。過去10年平均(2001~2010年度)に比べ、日射量は4、7、9月が100MJ/m²以上多かった。

また、図9-6に示すとおり、日射量の年合計値は田島局が4951MJ/m²、幸局が4719MJ/m²であった。



日射量の月合計値の推移^{*1)*2)}
(Trend of monthly total quantity of insolation)

<図9-5>



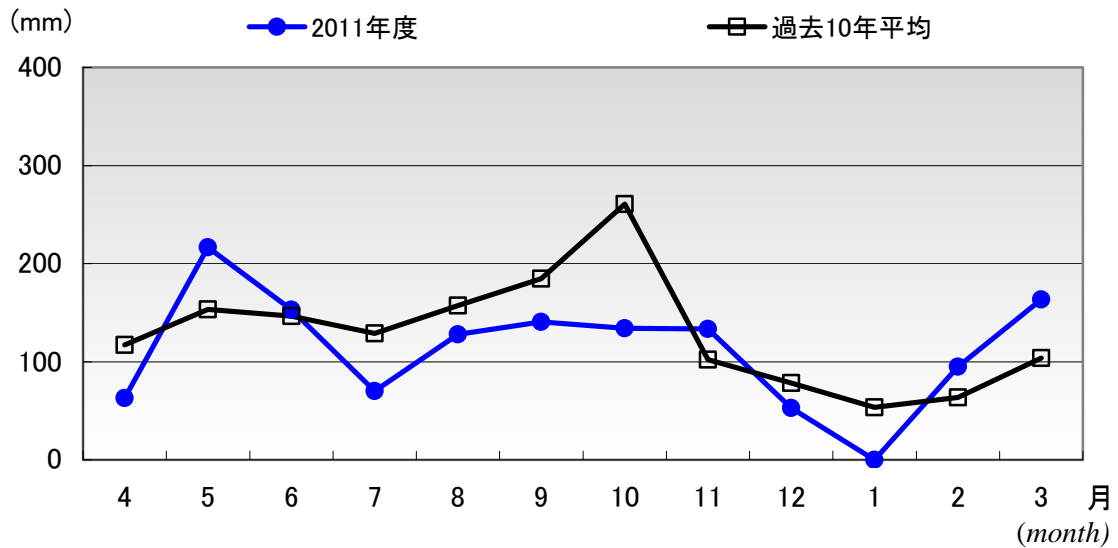
日射量の年合計値の推移^{*2)*3)*4)}
(Trend of yearly total quantity of insolation)

<図9-6>

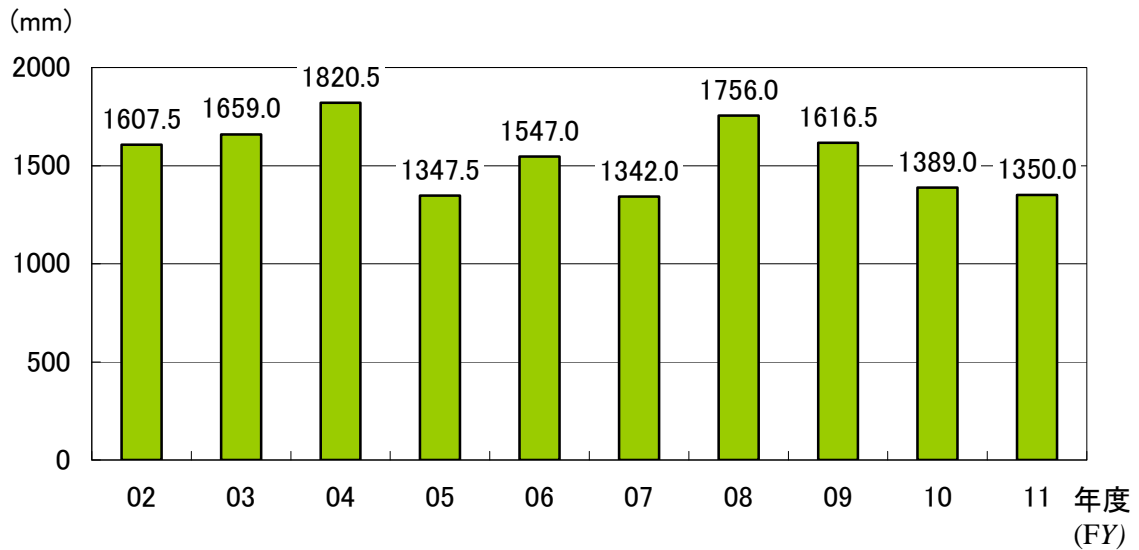
- *1) 2007年10月までは田島局のみのデータ、11月からは田島局及び幸局の平均値を使用
- *2) 2008年5月に田島局の局舎工事による欠測があるため参考値
- *3) 2002年度は、8月に測定機故障による欠測があるため参考値
- *4) 2007年度幸局は10月24日18:00から測定を開始しているが、測定時間が1年に満たないため図9-6には掲載していない。

(6)雨量 (RAIN: Rainfall)

雨量の月合計値の推移を図9-7に示す。過去10年平均(2001~2010年度)に比べ、雨量は10月が100mm以上少なかった。また、1月は雨量が0mmであった。また、図9-8に示すとおり、雨量の年合計値は1350.0mmであった。



雨量の月合計値の推移: 田島
 (Trend of monthly total rainfall: Tajima)
 <図9-7>



雨量の年合計値の推移: 田島
 (Trend of yearly total rainfall: Tajima)
 <図9-8>