

## 关于参观

- 未来馆馆内(1楼及2楼展示厅)可自由参观。



## 大型太阳能导游之旅

- 浮岛太阳能发电站(大型太阳能)导游之旅

报名方式 当天在川崎环保生活未来馆1楼接待处报名  
※如遇暴风雨天气的情况可能会中止或变更。

周六

14:00~14:40 (展望区·资源化处理设施)

周六和节假日

- ① 11:00~12:00 (展望区·资源化处理设施·大型太阳能发电站内)
- ② 14:00~15:00 (展望区·资源化处理设施·大型太阳能发电站内)

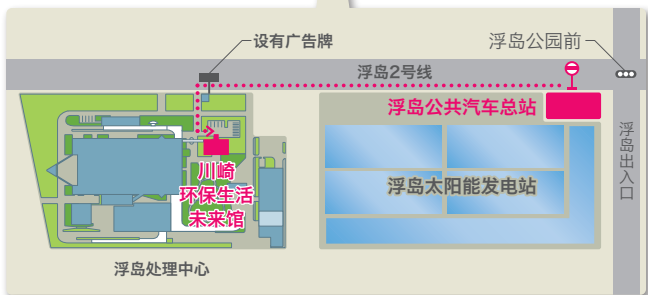
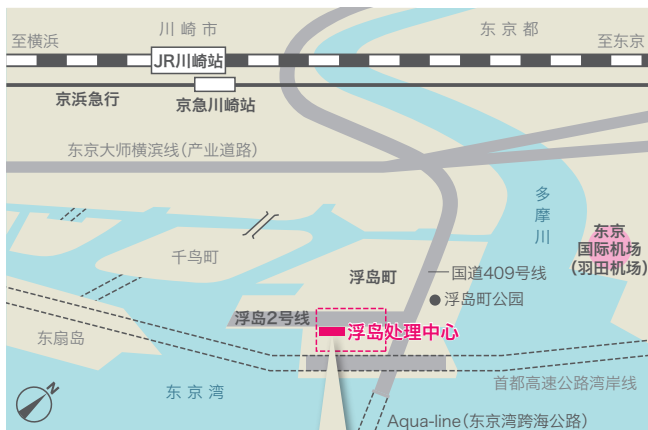
## 团体参观

- 接待日期: 周二~周六(节假日除外)
- 受理方法: 请致电或通过主页进行咨询。

## 环境教室



随时举办利用PET瓶等身边材料手工制作的活动。  
详情请浏览主页或Facebook。



## 交通指南

- 从JR川崎站出发 乘坐“临港巴士川03系统浮岛公共汽车总站方向”的巴士,在终点“浮岛公共汽车总站”下车。
- 从木更津站出发 乘坐“川崎木更津线(途经Aqua-line)”,在“浮岛公共汽车总站”下车
- 从东京国际机场(羽田)出发 开车约10分钟

※从“浮岛公共汽车总站”步行约10分钟  
距离首都高速湾岸线“浮岛”出口约800m  
※请配合搭乘公共交通来馆。



## 来馆指南

开馆时间	休馆日	参观方法
9:00 ~ 16:30 (入场时间截止16:00)	每周周一及年末年初 ※若周一为节假日时, 则次日休馆。	自由参观 (免费)

※若团体到访,请提前联系。  
※请配合使用自带水杯。

## 川崎环保生活未来馆

邮编: 210-0862 川崎市川崎区浮岛町509番地1 浮岛处理中心内  
TEL +81-44-223-8869 FAX +81-44-287-9604

主 页 <https://eco-miraikan.jp/>  
Facebook <https://www.facebook.com/kawasaki.eco.miraikan/>



主 页 Facebook

# 川崎环保生活未来馆



## 欢迎您来到川崎环保生活未来馆!!



## 我们是 Eco-chans

头长绿叶的是“Logy”(环境)  
头顶钱袋的是“Nomy”(经济)

两人手牵手,共同推进对地球和钱包都很友好的环保生活

## 川崎大规模太阳能发电站简介

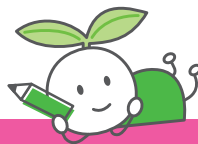
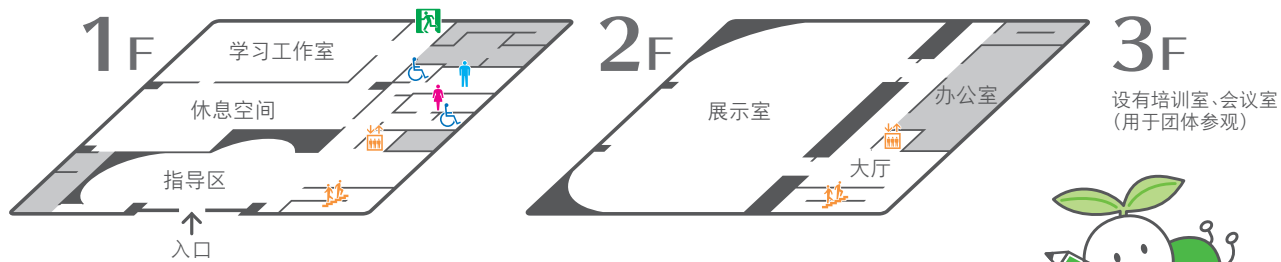
川崎大型太阳能发电站是川崎市与东京电力可再生能源公司共同开展的大型太阳能发电站,川崎市的浮岛和扇岛两个地区的合计输出量约为2万kW。作为大型太阳能的先驱,于2011年开始运转。

※正在举办从川崎环保生活未来馆相邻的展望区参观浮岛太阳能发电站的导游之旅。



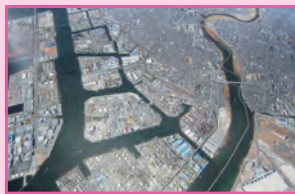


# 眼看、耳听、手摸 寓教于乐的体验型环境学习设施



## 指导区

### 1 航空图片



找出自己的家和学校吧。

### 2 川崎环境空中漫步



拨开云朵，在川崎的天空漫步吧。

### 3 定点摄像机

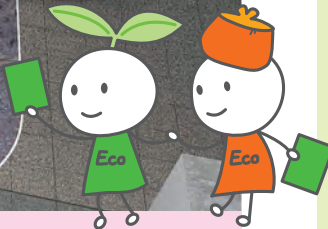


通过屋顶摄像机来看看现在的大型太阳能发电站吧。

### 4 川崎环境设施地图

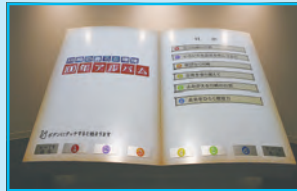


从航拍图中找出川崎市内的环保设施吧。



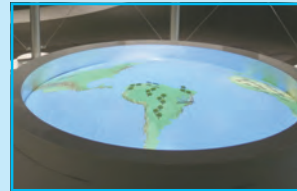
## 地球温暖化挑战展区

### 5 川崎生活环境百年影集



翻开相册、回顾历史，让我们沉思一下今后的川崎环境。

### 6 地球的危机



如今，地球上正在发生什么呢？抚摩一下地球，让它变得更干净美丽吧。

### 7 加油！实现环保生活



用环保检查卡来检查下家里的节能点。能找出多少来呢？

## 可再生能源展区

### 8 地球的力量



来学习下合理利用地球能量的可再生能源吧。

### 9 临海地区的环境技术力量

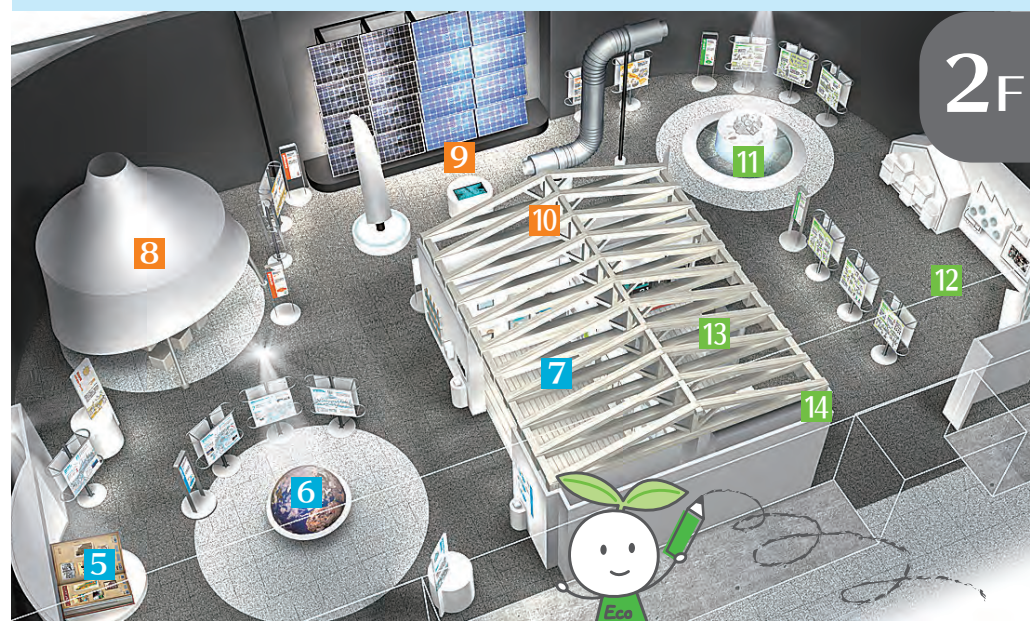


了解一下汇集在川崎临海地区的最尖端环境技术吧。

### 10 氢！了解川崎的捷径



回答问题，制作自己专属的虚拟化身，前往氢城市吧。



## 资源循环挑战展区

### 11 废弃物品的再生



废弃物只要正确分类，就能够再次成为资源被利用。来目睹一下废弃物重生的过程吧。

### 12 资源循环之路



来探寻下大家丢弃的资源类垃圾是如何重获新生的吧。

### 13 挑战资源循环以行动实现环保生活



挑战垃圾分类竞猜。准确分类有效利用资源吧。

### 14 食品浪费桶



从每天的食物中来寻找减少浪费的小窍门吧。