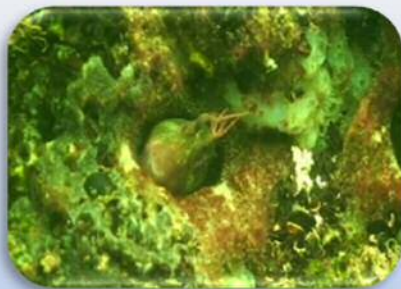


## もくじ

1. 川崎港の生きもの調査	1
2. どんなことを調べたの？	2
3. どこで調べたの？	3
4. 海底地形	4
5. 川崎の海の水質	9
6. 見られた生きもの	10
7. 海の生きものつながり（系統樹）	17
参考資料〔出現種一覧表〕	19

## トピックス

<川崎港の歴史を知ろう！>	22
<東京湾の貧酸素水とは？>	24
<赤潮ってどんなもの？>	25
用語の説明	26



イソギンポ



ウミエラの仲間



マヒトデ



ミスクラゲ

