

令和3年度  
個人住宅用



# 川崎市 スマートハウス補助金

～住宅用創エネ・省エネ・蓄エネ機器導入補助事業～

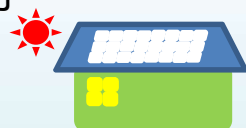
川崎市では、「地球温暖化対策推進計画」に基づき、市民・事業者・行政の連携・協働により地球温暖化対策を推進しています。また、更なるCO<sub>2</sub>削減に向けて再生可能エネルギーの積極的な導入を促進しており、住宅の省エネ化に対して補助を行っています。



エネルギーを  
節約する！

エネルギー管理装置 (HEMS) 1万円

太陽光発電 最大 10万円



エネルギーを  
創る！

家庭用燃料電池 (エネファーム) 3万円

定置用リチウムイオン蓄電池 最大10万円

エネルギーを  
蓄える！

ビークル・トゥ・ホームシステム (V2H) 5万円  
(EV・PHVを新規で同時導入すると… 最大15万円)



エネルギーの  
収支ゼロ！

ネット・ゼロ・エネルギー・ハウス (ZEH)  
ネット・ゼロ・エネルギー・ハウス (ZEH) Oriented 10万円  
ネット・ゼロ・エネルギー・ハウス (ZEH) + 13万円

建設から廃棄まで  
エネルギーの  
収支ゼロ！

ライフサイクルカーボンマイナス住宅 (LCCM住宅) 13万円

設置設備の  
継続利用！

パワーコンディショナ メンテナンス 最大5万円  
(修理・交換を対象にかかった経費のみ)

環境効率の  
高い住宅！

CASBEE戸建の評価結果「A」以上 5万円



- 補助金の申請は、複数の補助対象システム等について同時に行うことができます。
- 補助金の対象は、新規で導入するシステム等に対してのみです。
- 詳細は市ホームページをご確認ください。

【補助制度全体に関する問い合わせ】

川崎市環境局地球環境推進室

〒210-8577

川崎市川崎区宮本町1番地  
(川崎市役所第3庁舎17階)

TEL: 044-200-2514

FAX: 044-200-3921

Email: 30tisui@city.kawasaki.jp

【LCCM住宅・

CASBEE戸建に関する問い合わせ】

川崎市まちづくり局指導部建築管理課

TEL: 044-200-3026

FAX: 044-200-3089

補助制度の詳細はWEBで！

川崎市 省エネ補助

検索



## 補助金を申請するための条件

下表のとおり、システム等を組み合わせて（●は必須、○は1つ以上）導入する必要があります。なお、全てのものを新規で導入する必要はありませんが、補助金の交付対象は新規で導入するシステム等に限りです。

システム等	申請区分 および システム等の組合せ			
	HEMSあり		HEMSなし	
	パターンA	パターンB	パターンC	パターンD
	新築 又は 建売	既築	新築、建売 又は既築	既築
エネルギー管理装置（HEMS）	●	●	—	—
太陽光発電システム	●	○	●	●※5
家庭用燃料電池システム（エネファーム）	○	○	—	○※6
定置用リチウムイオン蓄電システム ※1	○	○	—	○
V2H ※1	○	○	●	○
電気自動車（EV） ※2				
プラグインハイブリッド自動車（PHV） ※2	△	△	●	△
ZEH ※3				
ZEH Oriented ※3	○	○	—	—
ZEH + ※3				
LCCM住宅 ※4		—		
パワーコンディショナ メンテナンス	—	—	—	○※7
CASBEE戸建の評価結果「A」以上 ※4	△	—	△	—

- ：必須システム（必ず設置が必要なシステム等）
- ：選択システム（必須システムと組み合わせて1つ以上設置が必要なシステム等）
- △：選択システム（追加で申請が可能）

- ※1 太陽光発電システムと連系した場合に限りです。
- ※2 V2Hを導入した場合に限りです。
- ※3 共同住宅の専有部を除く、個人住宅に限りです。
- ※4 新築又は建売の場合に限りです。
- ※5 既設の場合に限りです。補助金の対象にはなりません。
- ※6 停電時発電機能付きの機種に限りです。
- ※7 同一の発電場所で10年以上継続して使用している場合に限りです。補助金の交付は同一機器において一回のみとなります。



## 補助対象者

- 市内の個人住宅（共同住宅の専有部含む）に対象システム等を導入する個人

### ◇募集期間

**2021年4月1日(木)～2022年3月4日(金)**

- ※受付は先着順に行います。
- ※募集期間内であっても予算の上限に達した日をもって受付を終了します。
- ※**2022年3月18日(金)**までに設置を完了し、設置完了届の提出が必要です。

### ◇申込方法

- 郵送又は持参により提出してください。
- ※持参の場合でも、その場で書類の確認は行いません。余裕をもって申請してください。**

### ◇申込時期

- ・住宅に対象システム等を導入する場合…導入するシステム等の設置工事着工前まで
- ・対象システム等が設置された住宅を購入する場合…建物の引渡し前まで
- ※ZEH等の補助金申請については**住宅工事着工前に別途手続が必要な場合があります。**ので、申請をご検討の際は、市ホームページをご覧ください。直接担当までお問い合わせください。
- ※申請にあたって、申請書・要綱等の詳細については市ホームページでご確認ください。
- ※補助金受給者を対象としたアンケートにご協力をお願いする場合があります。

## 手続きの流れ



本市のZEH等審査を受ける場合、交付申請前にZEH審査の申請をする必要があります。詳細は市ホームページでご確認ください。

### ① 交付申請書提出

- 導入システム等の設置工事着工前（建売住宅の場合は引渡前）までに、申請書（第1号様式）に必要書類を添付し、提出してください。

### ② 申請書受理

- 申請書が受理（受付）された後に設置工事の着工が可能となります。補助金の交付が決定しましたら、申請者宛てに「補助金交付決定通知書」を送付します。

※申請書の提出から受理まで、おおむね2週間程度かかります。

### ③ 工事着手

※補助金交付決定通知書の受領後に計画変更がある場合は、「計画変更届（第5号様式）」を、計画を中止する場合は「計画中止承認申請書（第6号様式）」を速やかに提出してください。

### ④ 工事完了・引き渡し

- 設置工事（建売住宅の場合は引き渡し）が完了したら、「設置完了届（第7号様式）」に必要書類を添付し、速やかに提出してください。

最終的な提出期限は2022年3月18日(金)です。

### ⑤ 設置完了届提出

### ⑥ 完了届審査

- 審査が完了しましたら、申請者宛てに「補助金交付額確定通知書」を送付します。

- 「請求書・支払金口座振替依頼書」にご記入頂いた指定の口座に、完了届の審査終了後から約30日程度で振り込まれます。なお、振り込みを完了した旨の通知等は行っていませんので、通帳等でご確認をお願いします。

### ⑦ 補助金請求・支払い

※各種書類の様式については、市ホームページからダウンロードしてお使いください。



## 交付申請書類

○：必ず提出が必要

△：条件によって提出が必要



申請書類及び添付資料	HEMS 太陽光発電システム エネファーム 定置用リチウムイオン蓄電システム V2H	ZEH等	LCCM 住宅	パワーコン ディショナ メンテナンス	CASBEE 戸建
① 補助金交付申請書（第1号様式）			○		
② 同意書（第2号様式）※住宅の共有者がいる場合				△	
③ 納税証明書（市民税・県民税）			○		
④ 現況カラー写真（家屋、対象システム設置予定場所等） ※パワコンメンテナンス申請の場合はパワコンの写真、※HEMSは除く			○		
⑤ 契約書のコピー（工事請負契約書、売買契約書等） ※パワコンメンテナンス申請の場合、見積書でも代用可			○		
⑥ 国ZEH補助の交付決定通知書及び申請書一式の写し （ZEH Orientedの場合、かわさきガイド マップ用途地域図の写しも必要）	—	○		—	
⑦ 神奈川県ZEH補助の交付決定通知書及び申請書一式の写し または、市ZEH審査結果通知書（第11号様式） ※国のZEH補助を受けない場合	—	○		—	
⑧ 国LCCM補助の交付決定通知書及び申請書一式の写し	—		○	—	
⑨ 太陽光発電設備が設置後10年以上経過していることを 証する書類（保証書等）	—			○	—
⑩ 戸建住宅環境計画書の受付後の写し ※国のLCCM補助を受けない場合	—		○	—	○
⑪ 返信用封筒（定形第1種 要84円切手貼付）			○		