

平成29年度「第1回 こども環境科学教室^{かんさつかい}観察会」

2017年9月9日(土)

講師：^{こうし}榎本 ^{えのもと} 正邦 ^{まさくに} (環境^{かんきやうけんさゆうか}研究家)

^{えら} 江良 ^{ひろみつ} 弘光 (サイエンスグラフィックイラストレーター)

■□■ スケジュール ■□■

9:45 ^{しみん} 市民ミュージアム^{まえ}前集合

10:10 ^{きがえ} 着替え・^{じゆんび} 準備

^{かんさつばしょ} 観察場所へ

あいさつ・^{きやう}今日の説明・^{こうししやうかい}講師紹介

^{みずべ} 水辺の^{ちゆういじこうせつめい}注意事項説明

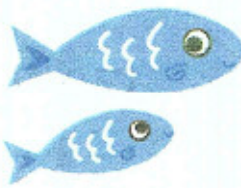
ライフジャケット^{ちやくよう}着用・^{みじたく}身支度

10:30 ^{さかな} 魚とり^{かいし}開始

11:45 ^{かいせつ} 解説・^{まとめ}まとめ

12:00 ^{へいかい} 閉会あいさつ・^{かえ}帰りの^{みじたく}身支度

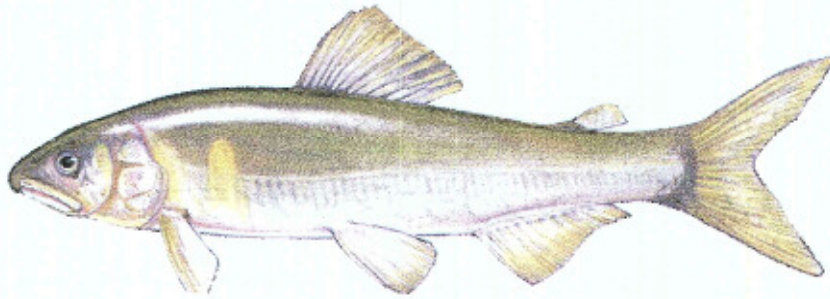
12:15 アンケート^{きにゆう}記入・^{げんちかいさん}現地解散



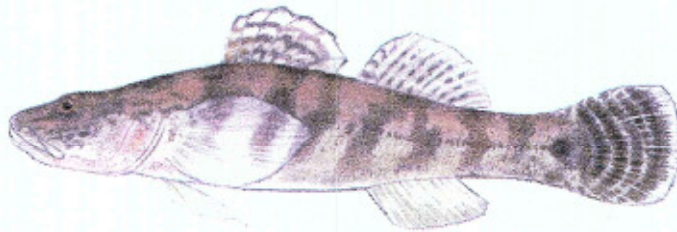
名前 _____

多摩川中流で見られる生きもののたち

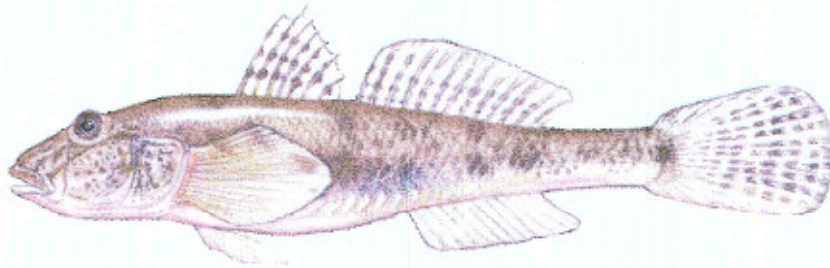
とどろき水辺の学校のまわりは、まだ少し海の影響があり、海からさかのぼってきた生きものが多く見られます。



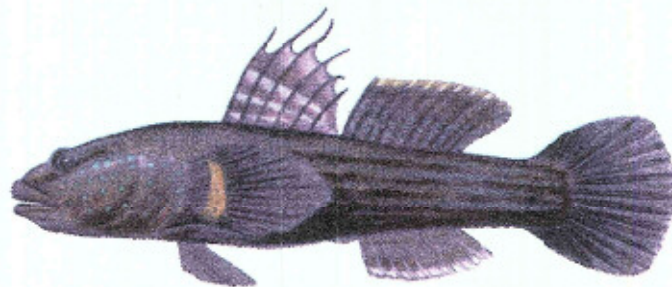
【アユ】



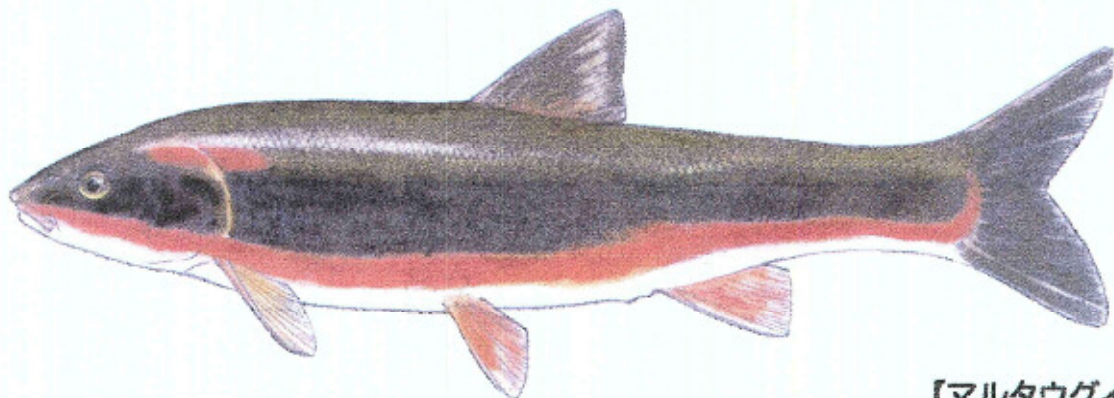
【スミウキゴリ】



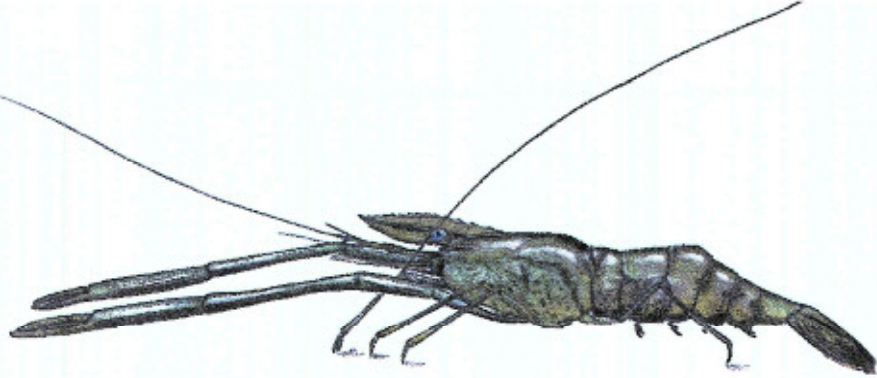
【マハゼ】



【ヌマチチブ】



【マルタウガイ】



【テナガエビ】



【ミゾレヌマエビ】



【モクスガニ】



【コカゲロウの幼虫】

他にも色んな生きものがあるよ。とれた生きものを記録してみよう!