

首都圏で連携して実施しています!



グループパワーで、かしこくチョイス。
未来へつなぐおトクな一歩。

おトク
参加者が多く集まり
おトクになりました

カンタン
安心して簡単に
電気の切り替え

自然の電気
自然の電気で※1
地球を守る!

すでに3,000世帯以上がご登録済み!
おトクな自然の電気を提供する

電力会社・料金メニューが決定!



自然の電気の割合

100%プラン

▶ **平均8%おトク**



30%以上
プラン

▶ **平均9%
おトク**

一般的な2人以上の世帯の場合※2

電気代が年間平均 **11,000円安く!**

詳しくは
裏面へ



川崎市のみなさまへ

7 エネルギーをみんなに
そしてクリーンに



13 気候変動に
具体的な対策を



川崎市は、2050年の脱炭素社会の実現に向けて取組を進めています。脱炭素社会の実現には、一人ひとりが行動を起こすことが必要です。本キャンペーンを通じ、太陽光パネルが設置できないご家庭でも、自然の電気を利用できますので、おトくに、カンタンに、自然の電気を利用してみませんか?



まずはこちらへ

2022.1.31まで

みい電

検索

いますぐ登録! 参加登録は無料です

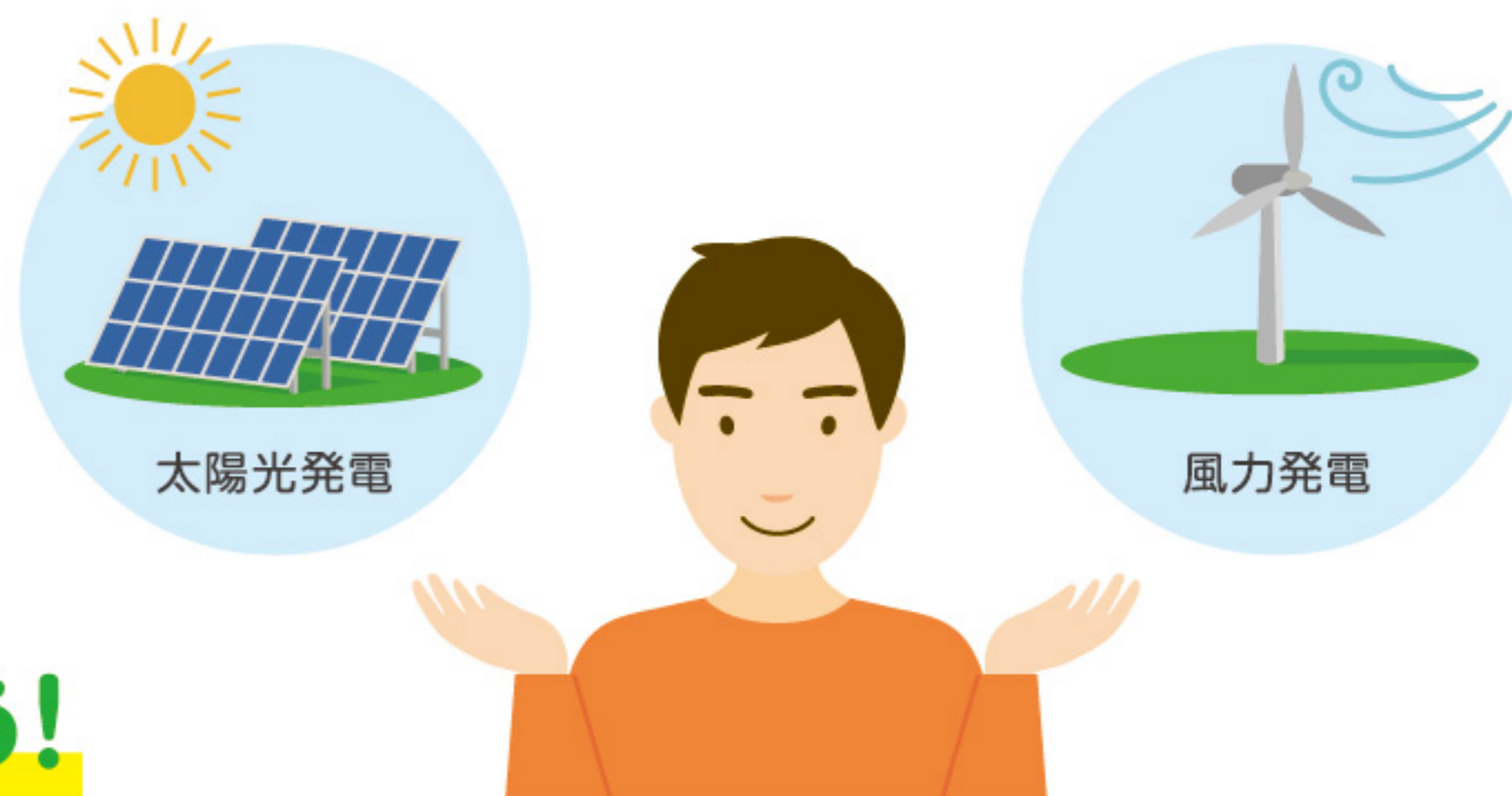
詳しい情報は専用WEBサイトでご確認ください。



※1「自然の電気」は太陽光、風力などの再生可能エネルギーが1年間の総電力供給量の30%以上含まれる電気を指します。FIT電気の場合は、再エネ指定の非化石証書等の使用により、実質的に再生可能エネルギーとなる電気を指します。※2 総務省統計局「家計調査結果」(2020年)の関東の2人以上の世帯のデータに基づく電力使用量(40A、372kWh/月)をもとにキャンペーン事務局が試算した目安

すでに3,000世帯以上がご登録済み！ オークションにより最もおトクな自然の電気を 提供する電力会社を選定しました!!!

本キャンペーンで選ばれた電力会社は、
太陽光や風力などで作られる再生可能エネルギーの比率が
30%以上のメニューと100%のメニューを提供します。
どちらの料金メニューに切り替えるかは、
見積もりをご確認いただいてから決めることができます。



電気・ガスのセットでの切り替えも可能!

おトクな自然の電気に切り替えよう!

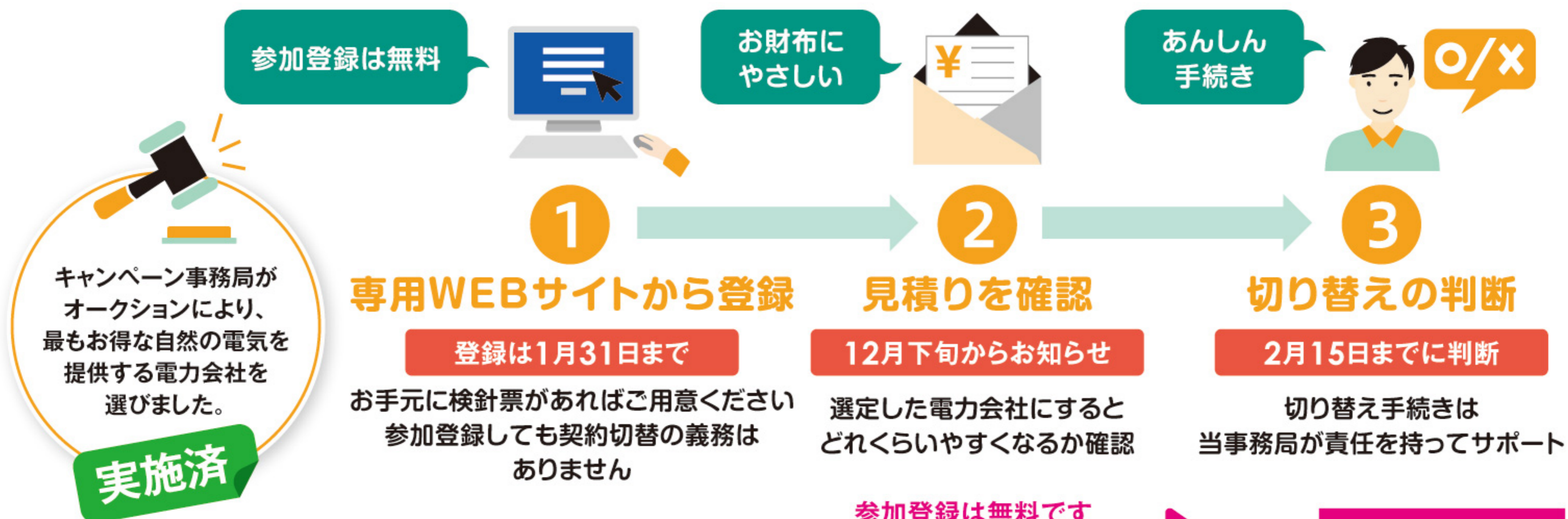
一般的な2人以上の世帯の場合 /
**電気代が年間
平均 11,000円安く!**

30% 自然の電気30%以上 平均**9%**おトク
100% 自然の電気100% 平均**8%**おトク

※総務省統計局「家計調査結果」(2020年)の関東の2人以上の世帯のデータに基づく電力使用量(40A、372kWh/月)をもとにキャンペーン事務局が試算した目安。電気のご利用状況により、電気代削減額が異なります。

個々の割引率は、ご登録のうえ、参考見積りをご確認ください。
登録しても契約切替の義務はありません。
契約まで登録情報は電力会社に提供されません。

キャンペーンの流れ



みい電

検索

いますぐ登録!

オンライン説明会も実施中



詳しい情報は専用WEBサイトをご確認ください。

<https://group-buy.metro.tokyo.lg.jp/energy/shutoken/home>

みんなでいっしょに
自然の電気事務局



0120-267-100



0570-058-100 (携帯電話の方)

受付時間:10:00~18:00 (土・日・祝日を除く)