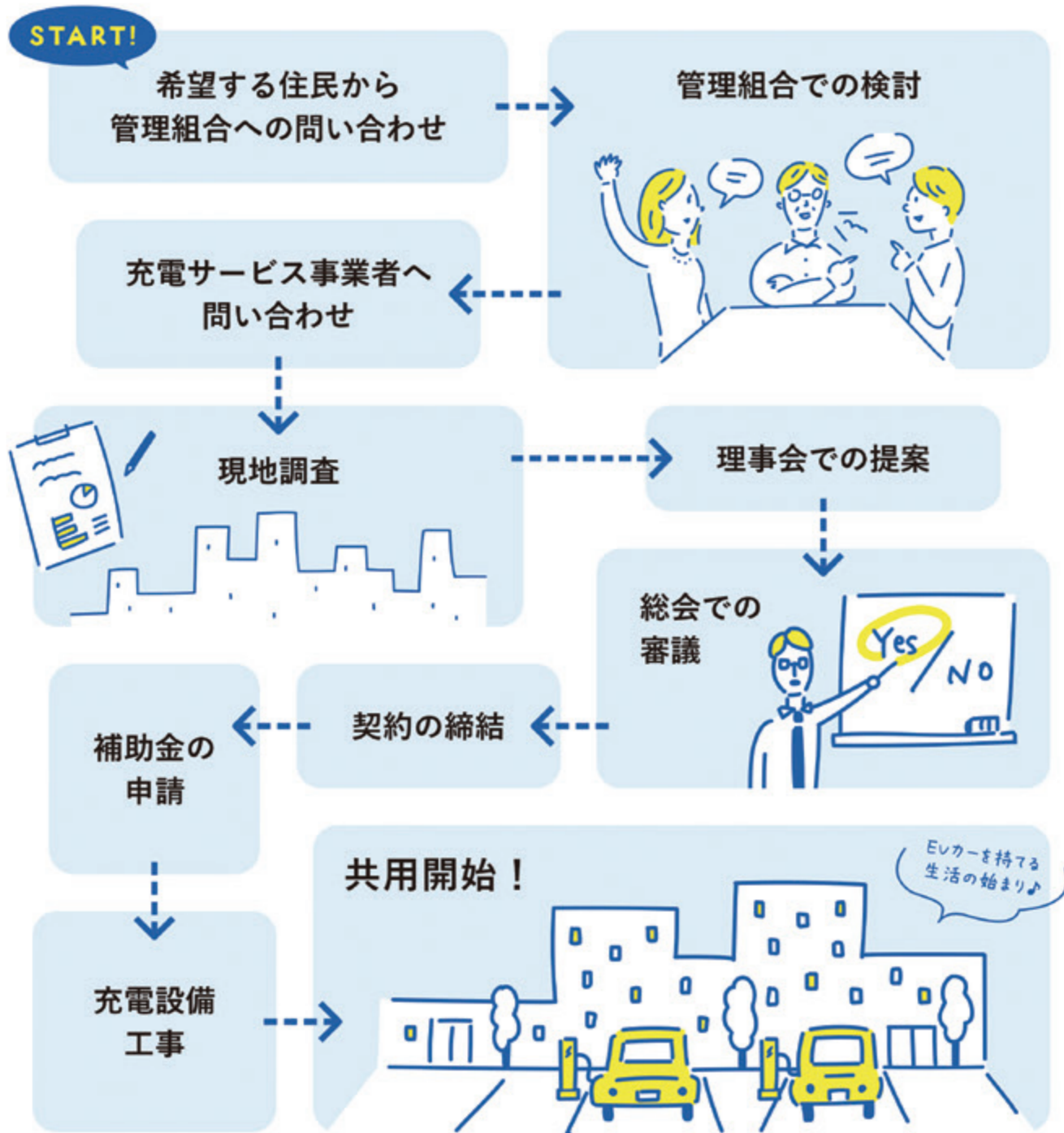


④ マンションに設置しようと思ったら？

「EVを持ちたいけどマンションに充電設備がない」そんな声が届いてから設置までは次のようなステップで進みます。
(あくまで一例であり、順番等は前後する場合があります。)



設置についての相談はこちら

ご不明点等ございましたら、
遠慮なくお問い合わせください。

川崎市環境局 地域環境共創課
TEL:044-200-2530 Mail:30kyoso@city.kawasaki.jp

COLORS
FUTURE!
ACTIONS
KAWASAKI 100th



川崎市は持続可能な開発目標 (SDGs) を支援しています。

KAWASAKI
SDGs

Colors, Future!
川崎市

発行:川崎市環境局
地域環境共創課
〒210-8577 川崎市
川崎区宮本町1番地
TEL:044-200-2530
FAX:044-200-3921



マンション・アパート等共同住宅にお住まいの皆さまへ

EV・PHEVの充電器設置は 今がおトクです!

川崎市 EV用充電インフラ補助金

EVは環境に優しい自動車ですが、
充電インフラが整っていないなど、普及に向けては課題があります。
今、国や自治体はEVの普及に本気で取り組み始めていて、充電器への補助もその一つです。
川崎市でも共同住宅向けのEV用充電器に対する補助を行なっています。
導入期の今なら、充実した補助があるためEV用充電器を少ない自己負担で設置でき、
マンションなどの共同住宅の資産価値向上等にもつながります。

④ 補助金についてくわしく教えて!

補助対象設備	マンション等の共同住宅における電気自動車用 ①普通充電器・充電用コンセントスタンド ②充電用コンセント
補助額	設置費用合計から国等の補助 [※] を除いた額の4分の3 <small>※国の補助:クリーンエネルギー自動車の普及促進に向けた充電・充電インフラ等導入促進補助金 県の補助:神奈川県EV普通充電設備整備費補助金</small>
上限額	①普通充電器・充電用コンセントスタンドは23万円 ②充電用コンセントは12万円 <small>※1共同住宅当たりの補助上限額は5基</small>
対象者	・共同住宅の管理組合、共同住宅を所有している方等 ・上記の方から許諾を受けて補助対象設備を設置し所有するリース会社

④ 充電器を設置するとどんなメリットがある?

マンションの
資産価値向上

災害に強い
マンションになる

車の選択肢が
広がる

申請方法

川崎市のホームページから申請が可能です。また補助金についての詳しい情報も確認することができます。

<https://www.city.kawasaki.jp/300/page/0000147639.html> 川崎市公式ウェブサイト



補助対象の充電器ってどんなもの？

マンション等の共同住宅の駐車場にある充電器(※)で、次のような種類があります。※国の補助対象となるもの

平置き
駐車場用



立体
駐車場用



機械式
駐車場用



普通充電器
(スタンド型)



普通充電器
(コンセント型)

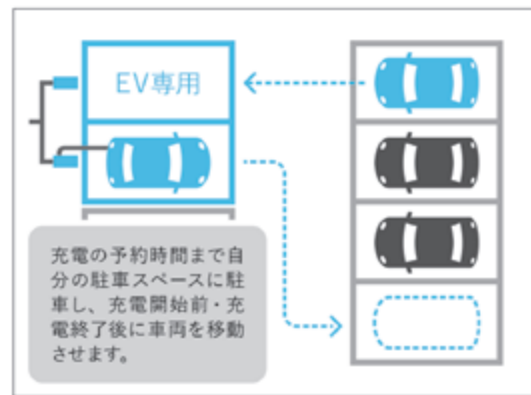
出典：パナソニックホームページ

充電器の設置方法は？

マンションの充電器には1つの充電器をみんなで共有するシェア型と専用の駐車スペースに設置して使う個別設置型があります。それぞれのマンションの状況に応じてどちらのタイプにするのかを決めます。

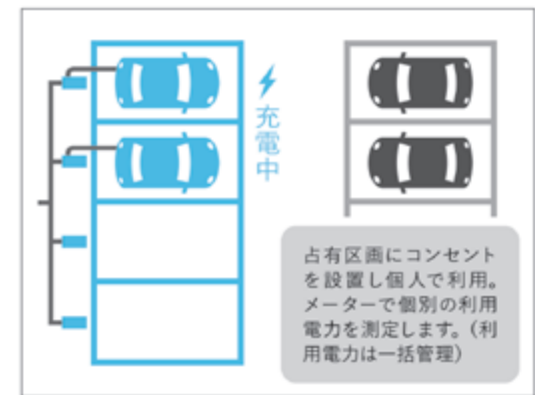
シェア型

共用スペースなどに充電器を設置し、複数人で順番に利用。設置のための専用スペースの用意が必要になります。



個別設置型

個別の駐車スペースに充電器を設置し、駐車中に充電することができます。



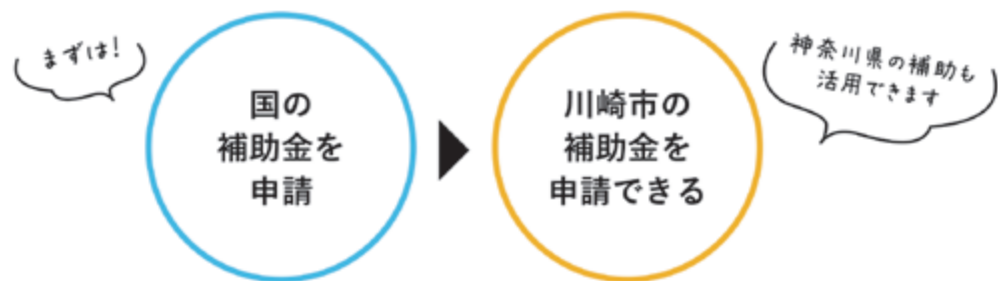
※図は平置き駐車場のイメージ。立体駐車場・機械式駐車場への設置も増えてきています。

MEMO

マンション等の共同住宅のEV用充電器は、使った人が使った分だけ支払うことができるように管理できるアプリを提供する事業者も出てきています。

補助金を活用するといくらぐらいで充電器をつけられる？

国等の補助金と併用することでおトクに設置できます。申請の手続きは充電サービス事業者が代行してくれる場合もありますので、設置を検討する場合はお問い合わせください。(詳しくは裏表紙に記載があります。)



国の補助金^{※1}

	補助率 ^{※2}	上限額 ^{※2}
設備費用	50%	35万円
工事費用	100% ^{※3}	135万円

※1. 表に記載の金額等は令和5年度時点のもの
 ※2. 補助率、補助上限額は、設置場所・機器出力・機能等により変わります。
 ※3. 工事項目ごとに補助上限額があり、補助率100%の場合でも全額補助とは限りません。

川崎市の補助金

充電器の種類	上限額 (1基あたり)
普通充電器・充電用コンセントスタンド	23万円
充電用コンセント	12万円

設置費用合計から国等の補助を除いた額の4分の3

※1 共同住宅当たりの補助上限額は5基

それぞれの補助金についてはこちら

国の補助金について

<https://www.cev-pc.or.jp/>
 一般社団法人 次世代自動車振興センター



川崎市の補助金について

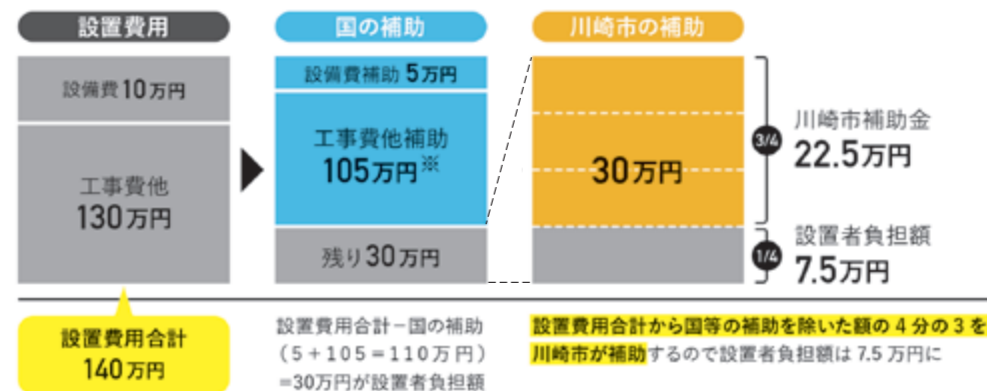
<https://www.city.kawasaki.jp/300/page/0000147639.html>
 川崎市公式ウェブサイト



設置費用をシミュレーション！

普通充電器を1基 設置した場合

※令和6年度の国の補助金が令和5年度と同条件とした場合の試算です。

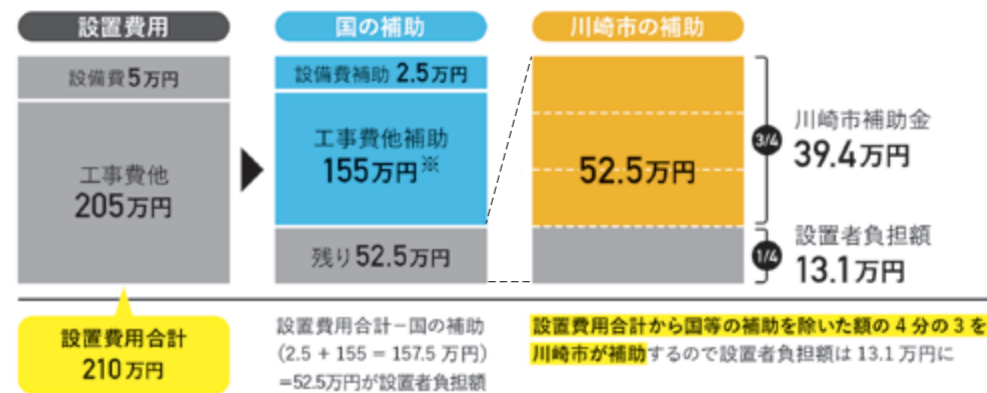


補助を使うとこんなに安い！



充電用コンセントを5基 設置した場合

※令和6年度の国の補助金が令和5年度と同条件とした場合の試算です。



支援があるうちにつけなきゃ損？！



※補助率、補助上限額は、設置場所・機器出力・機能等により変わります。※工事項目ごとに補助上限額があり、補助率100%の場合でも全額補助とは限りません。