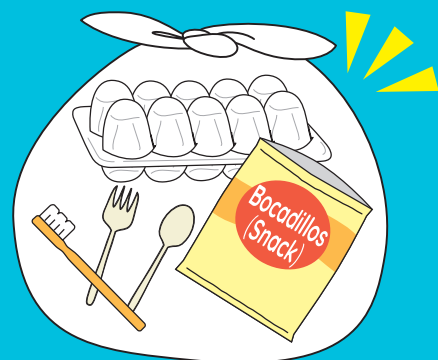


Para quienes viven en los
distritos de Takatsu, Miyamae, Tama y Asao

¡Separar fácilmente los plásticos!

Anteriormente,
estos artículos se recogían
e incineraban como
“basura común”, pero
ahora los recogeremos y
reciclaremos junto con
“los envases” y
“embalajes de plástico”.



Abril 2026
Se inicia la recogida
de recursos plásticos

Personaje de promoción Kawasaki 3R
Kawarun

La recolección de recursos plásticos comenzará el 1 de abril de 2026

- Por favor, coloque “productos de plástico” y “envases y embalajes de plástico” **en la misma bolsa.**
- Los días y lugares de recolección** siguen **siendo los mismos** que “Envases y embalajes de plástico”, ¡y el nombre del artículo se ha cambiado a **“Recursos de plástico”** !
- Ha comenzado en el distrito de Kawasaki en abril de 2024, luego en los distritos de Saiwai y Nakahara en abril de 2025, **¡y en el resto de la ciudad desde abril de 2026!**

P ¿Qué tipo de cosas puedo sacar?

R **Productos y envases y embalajes de plástico con una longitud inferior a 50 cm.** ¡Está bien incluso si no tiene la marca de reciclaje ♻️!

Ejemplos



Envases y embalajes

Nuevos artículos que puede desechar como artículo reciclable.



Cepillos de dientes
(no aplicable a cepillos de dientes eléctricos)



Recipientes de almacenamiento

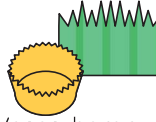


Artículos de papelería

Espumas



Cubiertos



Vasos, baran

*Las botellas de plástico deben sacarse el día de la recolección de “latas y botellas de plástico vacías”.

P ¿Qué pasa con los artículos con metal, etc. adherido a algunas piezas?

R Si no puede quitar el metal, etc., puede desecharlo tal como está.

Ejemplos



Pinzas para la ropa



Baldes



*Por favor, retire todo lo que se pueda quitar, como la mina de un bolígrafo.

P ¿Está bien deshacerse de todo como basura normal?

R La quema de basura común genera una gran cantidad de gases de efecto invernadero que contribuyen al calentamiento global. El 80 % de estas emisiones provienen de la quema de plástico. También recolectaremos artículos sucios* y artículos con olores fuertes y los manipularemos en nuestras instalaciones. Si tiene dudas, deséchelos como “Recursos Plásticos”.

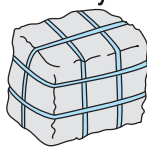


Proceso de selección manual

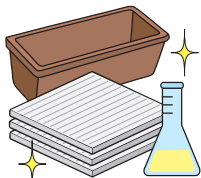
*Enjuague solamente para que no queden restos sólidos antes de desecharlo.

P ¿Qué pasa con los recursos recolectados?

R Renacerán como tableros y maceteros de plástico utilizados para letreros exteriores, materias primas químicas para fertilizantes y fibras, etc.



Juntar



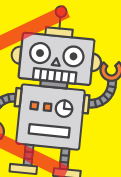
Procesar

Los siguientes artículos están prohibidos ya que pueden causar lesiones, incendios o daños a las instalaciones.

¡Ayúdenos a mantener la seguridad!



¡Las baterías de iones de litio pueden provocar un incendio!



Cosas que funcionan con electricidad o baterías (baterías secas/baterías recargables)

¡Los trabajadores pueden lesionarse!



Encendedores, cuchillos, jeringas, etc.

¡Explicaciones detalladas están disponibles en videos explicativos y en el sitio web de la ciudad!



Video explicativo



Sitio web de la ciudad



¡Por favor confirme!

Contacto

Oficina de Medio Ambiente de Miyamae (distrito de Takatsu y distrito de Miyamae)
Oficina de Medio Ambiente de Tama (distrito de Tama y distrito de Asao)
División de Promoción de Reducción de la Oficina de Medio Ambiente de la Ciudad de Kawasaki

Teléfono: 044-866-9131 FAX: 044-857-7045
Teléfono: 044-933-4111 FAX: 044-934-8550
Teléfono: 044-200-2580 FAX: 044-200-3923

(Creado en septiembre de 2025)