

くうき み 空気の見えない よごれ を  
みてみよう!

かん きょう じっ けん  
**環境実験**  
セミナー

たいけん ないよう  
**体験内容**

※小学生のどなたでもご参加できますが  
体験内容は高学年向けです。



たいき せんとく じゅう せいの  
**大気汚染の授業**

昔の空気は汚れてたの?  
どうやって監視してるの?  
を楽しく学んでみよう



くうき そくてい じっしゅう  
**空気の測定実習**

特別な道具を使って、  
室内や自動車排ガスの  
空気を測定してみよう



そくてい きょく けんが  
**測定局の見学**

近くにある大気の  
測定局の中をみてみよう

測定局の中は  
めったに入れないゾ

れいわ ねん がつ にち (ど) 10:30~12:00  
**令和8年2月28日 (土) 10:30~12:00**  
さいわい ぶんか しゅうかいしつ  
**幸こども文化センター 集会室**

ていいん たいしゅう  
**定員・対象**

しょうがくせい めい  
**小学生10名**  
(参加費無料)

しゅさい  
**主催**

かわさきし かんきょうきょく  
**川崎市 環境局**  
かんきょうそうごうけんきゅうじょ  
**環境総合研究所**

- ・お子さまだけの参加もOK! 保護者の方も一緒にどうぞ!
- ・応募者多数の場合は、市内在住者を優先して抽選します。
- ・セミナーの様子は、後日、動画で公開されます。

もうしこみ ほうほう  
**申込方法**

こちらの二次元コードまたは  
市ホームページから申込フォームに  
アクセスしてお申し込みください。

もうしこみ きげん  
**申込期限**

れいわ ねん がつ にち (きん)  
**令和8年2月13日 (金)**

もうしこみ  
申込フォームは  
コチラ!



とこあわせ  
**お問合せ**

かわさきし かんきょうきょく  
**川崎市 環境局**  
かんきょうそうごうけんきゅうじょ  
**環境総合研究所**



044-276-9096



30sotii@city.kawasaki.jp



Colors, Future!



**KAWASAKI**  
**SDGs**

川崎市は持続可能な開発目標 (SDGs) を支援しています。

## 会場へのアクセス

〈電車〉 JR南武線  
「矢向駅」 下車徒歩15分  
「川崎駅」 下車徒歩30分

〈バス〉 ● JR川崎駅（西口バスターミナル）から  
市営バス川66井田病院行き・83江川町行き  
「幸高校前」 下車徒歩約4分  
市営バス川81上平間行き  
「幸区役所入口」 下車徒歩約3分  
臨港バス川60塚越・鹿島田駅入口・元住吉行き  
「幸高校前」 下車徒歩約4分  
● JR川崎駅（ラゾーナ広場バスターミナル）から  
市営バス川71小杉駅前・上平間行き  
「幸区役所入口」 下車徒歩約3分  
● JR武蔵小杉駅から  
市営バス川71川崎駅ラゾーナ広場行き  
「幸区役所入口」 下車徒歩約3分



かんきょう そうごう けんきゅうじょ

## 環境総合研究所ってどんなところ？

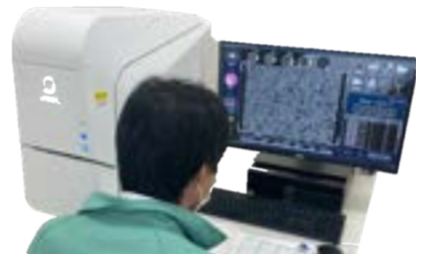
川崎の空気、川・海の環境や地球温暖化について調べている研究所だよ。  
みんなが健康で快適にすごせるように、いろんな実験装置を使って調査や研究しているよ。



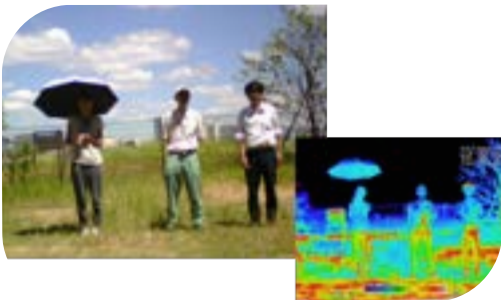
空気を集めている様子



川の生き物をつかまえている様子



ミクロの物質を確認する様子



日傘の効果をテストしている様子



環境出前授業の様子



研究所にある分析装置

## お知らせ



## 川崎市デジタルアーカイブ かわさき環境100年史

環境総合研究所では、川崎の環境の歴史を伝えるためのウェブサイトを開示しているよ。このサイトでは、昔の川崎の様子などを写真から知ることができるんだ！今と昔で川崎がどんな風になったのか見てみよう！



ここから  
アクセスできるよ！

