

第1号様式

(第1面)

事業活動脱炭素化取組計画書

(宛先) 川崎市長

郵便番号 277-0803

住 所 千葉県柏市小青田1丁目3番地12

氏 名 医療法人社団葵会

理事長 新谷幸義

(法人にあつては、名称及び代表者の氏名)

川崎市地球温暖化対策等の推進に関する条例第10条第1項の規定により、次のとおり提出します。

事業者の氏名 又は名称	医療法人社団葵会		
主たる事務所又は 事業所の所在地	川崎市 川崎市川崎区田町2-9-1		
該当する事業者の要件 及び温室効果ガスの排 出を行う産業、運輸そ の他の部門	<input checked="" type="checkbox"/>	規則第4条第1号該当事業者	業務 部門
	<input type="checkbox"/>	規則第4条第2号該当事業者	部門
	<input type="checkbox"/>	規則第4条第3号該当事業者	部門
	<input type="checkbox"/>	規則第4条第4号該当事業者	部門
主たる事業 の業種	大分類	P	医療、福祉
	中分類	83	医療業
主たる事業 の内容	病院、診療所及び介護老人保健施設		
事業者の規模	<input checked="" type="checkbox"/>	原油換算エネルギー使用量	2,992 kL
	<input type="checkbox"/>	自動車の台数	台
	<input type="checkbox"/>	エネルギー起源の二酸化炭素 以外の温室効果ガスの排出の量	t-CO ₂
連絡先	担当部署	担当部署名	
		所在地	
	電話番号		
	FAX番号		
	メールアドレス		
※受付欄		※特記事項	※事業者番号

(第2面)

計 画 期 間	2025 年度 ～ 2027 年度
事業活動に伴う温室効果ガスの排出の量の削減等を図るための基本方針	別添 指針様式のとおり
温室効果ガスの排出の量の削減等に向けた組織体制	別添 指針様式のとおり
事業活動に伴う温室効果ガスの排出の量及び当該量の削減に係る事項	別添 指針様式のとおり
エネルギーの使用量及び当該量の削減に係る事項	別添 指針様式のとおり
再生可能エネルギー源の利用及び使用するエネルギーの電化に係る事項	別添 指針様式のとおり
自動車の使用に伴う温室効果ガスの排出の量の削減に係る事項	別添 指針様式のとおり
温室効果ガスの排出の量の削減等に寄与する技術又は製品の開発等に係る事項	別添 指針様式のとおり
その他地球温暖化対策の推進への貢献に係る事項	別添 指針様式のとおり
備 考	

- 備考 1 欄内にすべてを記載できない場合は、別紙により提出してください。
2 □のある欄は、該当する□内にレ印を記載してください。
3 計画書には、事業活動脱炭素化取組指針に定める資料を添付してください。
4 ※印の欄は記入しないでください。

1 事業活動に伴う温室効果ガスの排出の量の削減等を図るための基本方針

(1) 温室効果ガス排出量の削減等に向けた方針

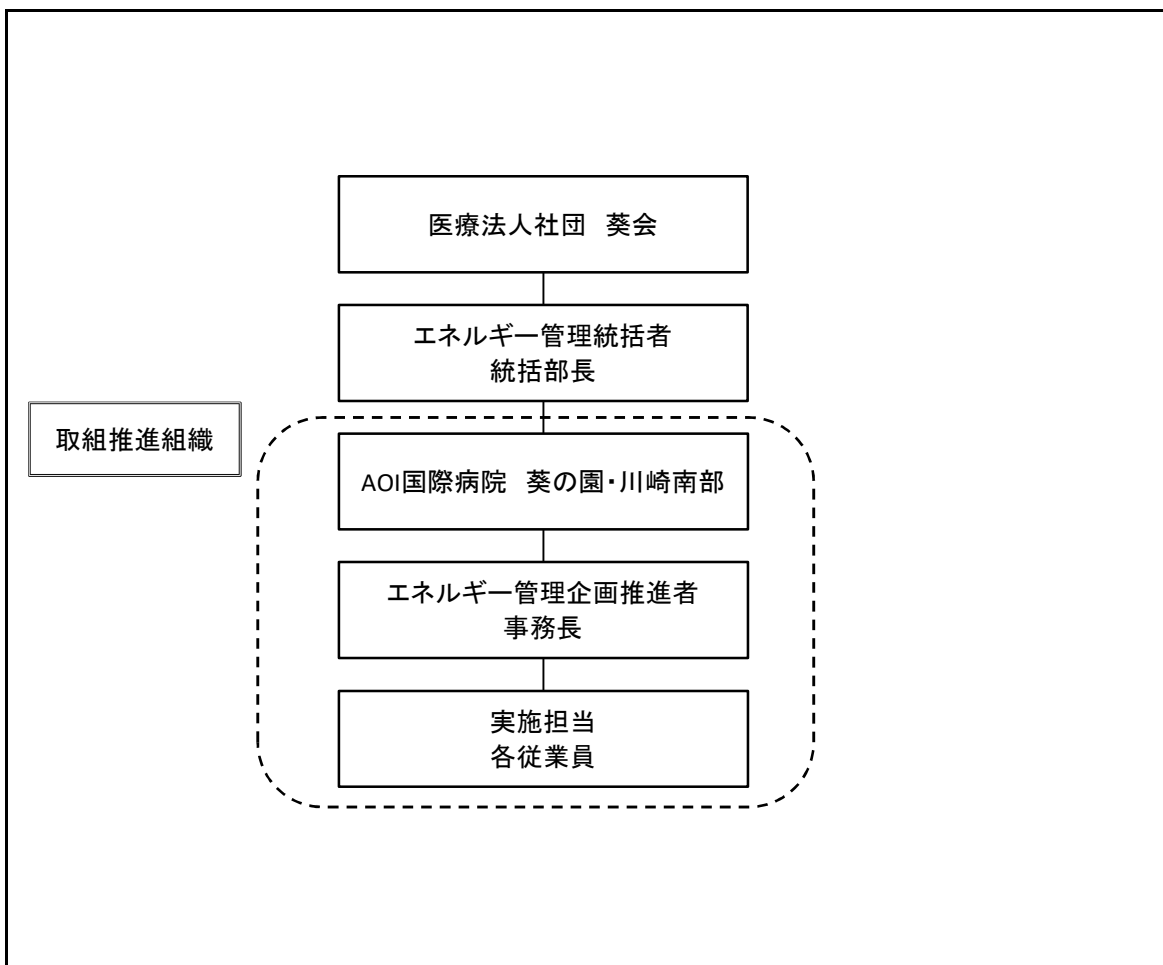
省エネ法と同様に前年度比1%削減を目標に、定期的なエネルギー使用量の確認（前年同月比較）、設備の運転管理（不要時停止、適正な設定値での使用）、高効率機器への更新を行う。

(2) 削減対策実施状況の適切な進行管理（P D C Aサイクル）を行うための方針

組織体制を整え、役割分担を明確にする。

- ・管理統括者：削減に向けた取組みの指示、決済
- ・企画推進者：エネルギー使用量、および取組み状況の取りまとめ、改善検討
- ・実施担当：日常的な設備の運転管理、改善活動の実施

2 温室効果ガスの排出の量の削減等に向けた組織体制



3 事業活動に伴う温室効果ガスの排出の量及び当該量の削減に係る事項

(1) 計画期間の温室効果ガスの排出の量の削減目標及び温室効果ガスの排出の量等

ア 基準排出量と目標排出量((基)は基礎排出量を、(調)は調整後排出量を示す。以下同じ。))

		1、2号該当者		3号該当者		4号該当者	
基準	年度	2024	年度	2024	年度	2024	年度
目標	年度	2027	年度	2027	年度	2027	年度
基準	排出量 (t-CO ₂)	(基) 6,478 (調) 6,478		(基) (調)		(基) (調)	
目標	排出量 (t-CO ₂)	(基) 6,284 (調) 6,284		(基) (調)		(基) (調)	
削減	量 (t-CO ₂)	(基) 194 (調) 194		(基) (調)		(基) (調)	
削減	率	(基) 3.0 % (調) 3.0 %		(基) % (調) %		(基) % (調) %	

イ 温室効果ガスの排出の量の実績

			1、2号該当者		3号該当者		4号該当者	
第1年度	2025年度	排出量 (t-CO ₂)	(基) (調)		(基) (調)		(基) (調)	
		削減量 (t-CO ₂)	(基) (調)		(基) (調)		(基) (調)	
		削減率	(基) % (調) %		(基) % (調) %		(基) % (調) %	
第2年度	2026年度	排出量 (t-CO ₂)	(基) (調)		(基) (調)		(基) (調)	
		削減量 (t-CO ₂)	(基) (調)		(基) (調)		(基) (調)	
		削減率	(基) % (調) %		(基) % (調) %		(基) % (調) %	
第3年度	2027年度	排出量 (t-CO ₂)	(基) (調)		(基) (調)		(基) (調)	
		削減量 (t-CO ₂)	(基) (調)		(基) (調)		(基) (調)	
		削減率	(基) % (調) %		(基) % (調) %		(基) % (調) %	

(2) これまでの取組における温室効果ガス排出の量の削減目標等

比較年度	1、2号該当者		3号該当者		4号該当者	
	2015年度	年度	2013年度	年度	2013年度	年度
比較年度排出量 (t-CO ₂)	(基) (調)	6,488 6,403	(基) (調)		(基) (調)	
目標排出量 (t-CO ₂)	(基) (調)	6,284 6,284	(基) (調)		(基) (調)	
削減率(目標)	(基) (調)	3.1% 1.9%	(基) (調)	% %	(基) (調)	% %
削減率(第1年度)	(基) (調)	% %	(基) (調)	% %	(基) (調)	% %
削減率(第2年度)	(基) (調)	% %	(基) (調)	% %	(基) (調)	% %
削減率(第3年度)	(基) (調)	% %	(基) (調)	% %	(基) (調)	% %

(3) 目標設定に関する説明

省エネ法と同様に前年度比1%削減を目標に取り組む。

(4) 計画期間の温室効果ガスの排出の量の状況及び措置の状況等

(計画には、計画期間内に実施する温室効果ガスの排出量の削減に向けた措置の内容を事業活動脱炭素化取組指針の別表第1から6等を参考に記載してください。)

計画	1. 空調設備の消費エネルギー管理(設定値管理および見直し、メンテナンス実施) 2. 照明設備の消費エネルギー管理(不要時消灯、センサー使用) 3. 高効率設備への更新
第1年度	
第2年度	
第3年度	
計画期間における排出量の増減等についての評価 (第3年度の報告時に記載)	
上記評価を踏まえた改善対策など (第3年度の報告時に記載)	

4 エネルギーの使用量及び当該量の削減に係る事項

(1) エネルギーの使用量に係る原単位等の値(1、2号該当者)

原単位等の活動量	延床面積	原単位等の単位			kl/m2
	基準年度	第1年度	第2年度	第3年度	目標年度
エネルギー消費原単位等の値	0.06440				0.06247
活動量の値	46,456				46,456
エネルギー消費原単位の削減率		%	%	%	3.0 %

(2) 温室効果ガスの排出の量に係る原単位等の値(4号該当者)

原単位等の活動量		原単位等の単位			
	基準年度	第1年度	第2年度	第3年度	目標年度
排出量原単位等の値					
活動量の値					
排出量原単位の削減率		%	%	%	%

(3) 目標設定に関する説明

省エネ法と同様の年1%削減を目標とする。

(4) 基準年度からの原油換算エネルギー使用量等の推移 (1、2号該当者)

ア 事業者単位

	基準年度	第1年度	第2年度	第3年度
原油換算エネルギー使用量	2,992 kL	kL	kL	kL
エネルギー起源CO ₂ 排出量	6,478 t-CO ₂	t-CO ₂	t-CO ₂	t-CO ₂
事業所の数	3			

イ 事業所単位

基準年における年間の原油換算エネルギー使用量が 1,500kL 以上の事業所

事業所の名称	事業所の所在地	エネルギー起源CO ₂ の排出量《クレジット考慮》 (t-CO ₂)			
		基準年度	第1年度	第2年度	第3年度
A01国際病院 葵の園・川崎南部	神奈川県川崎市川崎区田町 2-9-1	5,184			

(5) 計画期間のエネルギー消費原単位等の状況及び措置の状況等

(計画には、計画期間内に実施するエネルギー消費原単位の改善、エネルギー使用量の削減等に向けた措置の内容を事業活動脱炭素化取組指針の別表第1から6等を参考に記載してください。)

計画	1. 空調設備の消費エネルギー管理 (設定値管理および見直し、メンテナンス実施) 2. 照明設備の消費エネルギー管理 (不要時消灯、センサー使用) 3. 高効率設備への更新	
第1年度		
第2年度		
第3年度		
計画期間におけるエネルギー消費原単位等についての評価 (第3年度の報告時に記載)		
上記評価を踏まえた改善対策など (第3年度の報告時に記載)		

5 再生可能エネルギー源の利用及び使用するエネルギーの電化に係る事項(1、2号該当者)

(1) 再生可能エネルギー源等の導入

ア 再生可能エネルギー源等を利用した設備の導入(基準年度)

種類	設備規模(kW)	発電量(kWh/年)	余剰発電量(kWh/年)	導入(保有)年度
太陽光				
風力				
バイオマス (燃料:)				
その他()				
その他()				
合計		0	0	

イ 使用電力の再生可能エネルギー電源比率

	基準年度	第1年度	第2年度	第3年度	目標年度
電力エネルギー消費量	10,185,350 kWh	kWh	kWh	kWh	9,879,790 kWh
再生可能エネルギー等	1,527,803 kWh	kWh	kWh	kWh	1,481,969 kWh
再生可能エネルギー比率	15.0%	%	%	%	15.0%

(2) 電気事業者等から調達する電力の排出係数

	基準年度	第1年度	第2年度	第3年度	目標年度
排出係数 (kg-CO ₂ /kWh)	0.495				0.472

(3) 使用エネルギーの電化の取組

	基準年度	第1年度	第2年度	第3年度	目標年度
電化の割合	75.9%	%	%	%	77.0%

(4) 目標設定に関する説明

建物の状況から再生可能設備の導入ハードルが高く、また施設規模から完全な電化も難しい状況だが、可能な範囲で改善を進める。

(5) 計画期間の再生可能エネルギー源等の導入、電気事業者等から調達する電力の温室効果ガス排出係数等の状況

計画	電力会社選定の際、コストと併せて排出係数を確認する。	
第1年度		
第2年度		
第3年度		
計画期間における再生可能エネルギー源等の導入等の評価 (第3年度の報告時に記載)		
上記評価を踏まえた改善対策など (第3年度の報告時に記載)		

7 温室効果ガスの排出の量の削減等に寄与する技術又は製品の開発等に係る事項

(1) 全社を含む取組

ア 脱炭素表明・中長期の温室効果ガス削減目標の設定

項目	計画	第1年度	第2年度	第3年度
(ア) 脱炭素に向けた表明の有無				
有無	上記目標等の設定なし			
内容				
(イ) 脱炭素に向けた表明の達成年度の目標				
年度	年度	年度	年度	年度
(ウ) 中間目標				
目標	年度	年度	年度	年度
	%削減 ()年度比	%削減 ()年度比	%削減 ()年度比	%削減 ()年度比

イ 脱炭素化に資するイノベーションの取組

項目	計画	第1年度	第2年度	第3年度
有無	取組実績なし			
内容				

ウ 中長期的な視点での温室効果ガスの排出量の削減目標

項目	計画	第1年度	第2年度	第3年度
有無	無			
内容				

エ 二酸化炭素を排出しない熱エネルギーの導入

項目	計画	第1年度	第2年度	第3年度
有無	導入なし			
内容				

オ SBT等イニシアチブへの加盟・賛同

項目	計画	第1年度	第2年度	第3年度
SBT	該当なし			
RE100	該当なし			
REAction	該当なし			
TCFD	該当なし			

カ サプライチェーン全体での削減の取組

項目	計画	第1年度	第2年度	第3年度
有無	記載なし			
内容				

(2) 市内事業所の取組

ア 川崎CNブランドの認定の取得

項目	計画	第1年度	第2年度	第3年度
有無	製品・技術等の利用なし			
認証年度				

イ 川崎メカニズム認証制度の認証の取得

項目	計画	第1年度	第2年度	第3年度
有無	取得なし			
認証年度				

備考 欄内にすべてを記載できない場合は、別紙により提出してください。

8 地球温暖化対策の推進への貢献に係る事項（3から7までの事項を除く。）
 （各年度において、計画に記載がない措置を実施した場合、実施した内容の最後に（追加実施）と記載してください。）

目標年度までの計画	なし
第1年度	
第2年度	
第3年度	