

第1号様式

(第1面)

事業活動脱炭素化取組計画書

(宛先) 川崎市長

郵便番号 216-8511

住 所 川崎市宮前区菅生2丁目16番1号

氏 名 学校法人 聖マリアンナ医科大学  
理事長 明石勝也

(法人にあつては、名称及び代表者の氏名)

川崎市地球温暖化対策等の推進に関する条例第10条第1項の規定により、次のとおり提出します。

事業者の氏名 又は名称	学校法人 聖マリアンナ医科大学		
主たる事務所又は 事業所の所在地	川崎市 宮前区菅生2丁目16番1号		
該当する事業者の要件 及び温室効果ガスの排 出を行う産業、運輸そ の他の部門	<input checked="" type="checkbox"/>	規則第4条第1号該当事業者	業務 部門
	<input type="checkbox"/>	規則第4条第2号該当事業者	部門
	<input type="checkbox"/>	規則第4条第3号該当事業者	部門
	<input type="checkbox"/>	規則第4条第4号該当事業者	部門
主たる事業 の業種	大分類	○	教育, 学習支援業
	中分類	81	学校教育
主たる事業 の業容	大学及び病院		
事業者の規模	<input checked="" type="checkbox"/>	原油換算エネルギー使用量	9,056 kL
	<input type="checkbox"/>	自動車の台数	台
	<input type="checkbox"/>	エネルギー起源の二酸化炭素 以外の温室効果ガスの排出の量	t-CO <sub>2</sub>
連絡先	担当部署	担 当 部 署 名	
		所 在 地	
		電話番号	
		FAX番号	
		メールアドレス	
※受付欄		※特記事項	※事業者番号

(第2面)

計 画 期 間	2025 年度 ～ 2027 年度
事業活動に伴う温室効果ガスの排出の量の削減等を図るための基本方針	別添 指針様式のとおり
温室効果ガスの排出の量の削減等に向けた組織体制	別添 指針様式のとおり
事業活動に伴う温室効果ガスの排出の量及び当該量の削減に係る事項	別添 指針様式のとおり
エネルギーの使用量及び当該量の削減に係る事項	別添 指針様式のとおり
再生可能エネルギー源の利用及び使用するエネルギーの電化に係る事項	別添 指針様式のとおり
自動車の使用に伴う温室効果ガスの排出の量の削減に係る事項	別添 指針様式のとおり
温室効果ガスの排出の量の削減等に寄与する技術又は製品の開発等に係る事項	別添 指針様式のとおり
その他地球温暖化対策の推進への貢献に係る事項	別添 指針様式のとおり
備 考	

- 備考 1 欄内にすべてを記載できない場合は、別紙により提出してください。  
2 □のある欄は、該当する□内にレ印を記載してください。  
3 計画書には、事業活動脱炭素化取組指針に定める資料を添付してください。  
4 ※印の欄は記入しないでください。

1 事業活動に伴う温室効果ガスの排出の量の削減等を図るための基本方針

(1) 温室効果ガス排出量の削減等に向けた方針

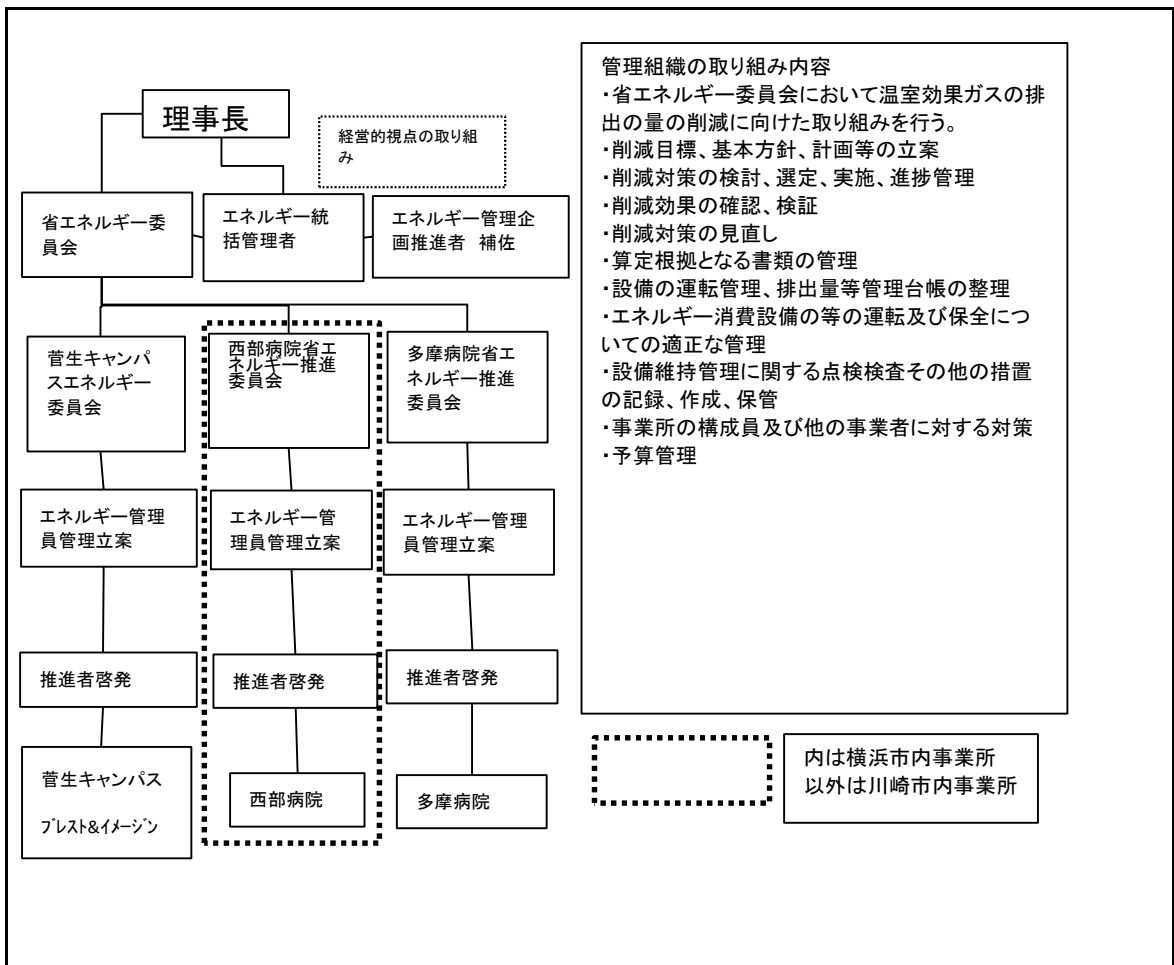
1 法人全体基本方針 次の2つの方針より、積極的な地球温暖化対策を進めている。  
 (1) 地球温暖化対策に関する取組を組織的に行い、継続的に対策を推進する。  
 (2) 目標を明確に定め、温室効果ガス排出量の削減に取り組む。

2 市内事業所  
 市内に法人があり他の市内事業所（非指定工場）を含む管理を法人全体の基本方針に基づき行っているため特に定めない。

(2) 削減対策実施状況の適切な進行管理（P D C Aサイクル）を行うための方針

適切な進行管理を行うため、毎年度自己評価し省エネルギー委員会に報告する。

2 温室効果ガスの排出の量の削減等に向けた組織体制



3 事業活動に伴う温室効果ガスの排出の量及び当該量の削減に係る事項

(1) 計画期間の温室効果ガスの排出の量の削減目標及び温室効果ガスの排出の量等

ア 基準排出量と目標排出量((基)は基礎排出量を、(調)は調整後排出量を示す。以下同じ。))

		1、2号該当者		3号該当者		4号該当者	
基準	年度	2024	年度	2024	年度	2024	年度
目標	年度	2027	年度	2027	年度	2027	年度
基準	排出量 ( t-CO <sub>2</sub> )	(基) 17,836 (調) 17,836		(基) (調)		(基) (調)	
目標	排出量 ( t-CO <sub>2</sub> )	(基) 17,301 (調) 17,301		(基) (調)		(基) (調)	
削減	量 ( t-CO <sub>2</sub> )	(基) 535 (調) 535		(基) (調)		(基) (調)	
削減	率	(基) 3.0 % (調) 3.0 %		(基) % (調) %		(基) % (調) %	

イ 温室効果ガスの排出の量の実績

			1、2号該当者		3号該当者		4号該当者	
第1年度	2025 年度	排出量 ( t-CO <sub>2</sub> )	(基) (調)		(基) (調)		(基) (調)	
		削減量 ( t-CO <sub>2</sub> )	(基) (調)		(基) (調)		(基) (調)	
		削減率	(基) % (調) %		(基) % (調) %		(基) % (調) %	
第2年度	2026 年度	排出量 ( t-CO <sub>2</sub> )	(基) (調)		(基) (調)		(基) (調)	
		削減量 ( t-CO <sub>2</sub> )	(基) (調)		(基) (調)		(基) (調)	
		削減率	(基) % (調) %		(基) % (調) %		(基) % (調) %	
第3年度	2027 年度	排出量 ( t-CO <sub>2</sub> )	(基) (調)		(基) (調)		(基) (調)	
		削減量 ( t-CO <sub>2</sub> )	(基) (調)		(基) (調)		(基) (調)	
		削減率	(基) % (調) %		(基) % (調) %		(基) % (調) %	

(2) これまでの取組における温室効果ガス排出の量の削減目標等

比較年度	1、2号該当者		3号該当者		4号該当者	
	2013	年度	2013	年度	2013	年度
比較年度排出量 (t-CO <sub>2</sub> )	(基) (調)	18,928 18,558	(基) (調)		(基) (調)	
目標排出量 (t-CO <sub>2</sub> )	(基) (調)	17,301 17,301	(基) (調)		(基) (調)	
削減率 (目標)	(基) (調)	8.6 % 6.8 %	(基) (調)	% %	(基) (調)	% %
削減率 (第 1 年度)	(基) (調)	% %	(基) (調)	% %	(基) (調)	% %
削減率 (第 2 年度)	(基) (調)	% %	(基) (調)	% %	(基) (調)	% %
削減率 (第 3 年度)	(基) (調)	% %	(基) (調)	% %	(基) (調)	% %

(3) 目標設定に関する説明

温室効果ガスの排出量の削減を図るため、排出量の値を年平均で 1%以上削減することを前提に目標を設定した。

(4) 計画期間の温室効果ガスの排出の量の状況及び措置の状況等

(計画には、計画期間内に実施する温室効果ガスの排出量の削減に向けた措置の内容を事業活動脱炭素化取組指針の別表第 1 から 6 等を参考に記載してください。)

計画	照明の LED 化を進める。
第 1 年度	
第 2 年度	
第 3 年度	
計画期間における排出量の増減等についての評価 (第 3 年度の報告時に記載)	
上記評価を踏まえた改善対策など (第 3 年度の報告時に記載)	

4 エネルギーの使用量及び当該量の削減に係る事項

(1) エネルギーの使用量に係る原単位等の値(1、2号該当者)

原単位等の活動量	延床面積	原単位等の単位			kl/千㎡
	基準年度	第1年度	第2年度	第3年度	目標年度
エネルギー消費原単位の値	55.32				53.66
活動量の値	163.7				163.7
エネルギー消費原単位の削減率		%	%	%	3.0 %

(2) 温室効果ガスの排出の量に係る原単位等の値(4号該当者)

原単位等の活動量		原単位等の単位			
	基準年度	第1年度	第2年度	第3年度	目標年度
排出量原単位の値					
活動量の値					
排出量原単位の削減率		%	%	%	%

(3) 目標設定に関する説明

エネルギー消費原単位を年平均で1%以上削減することを前提に目標を設定した。

(4) 基準年度からの原油換算エネルギー使用量等の推移 (1、2号該当者)

ア 事業者単位

	基準年度	第1年度	第2年度	第3年度
原油換算エネルギー使用量	9,056 kL	kL	kL	kL
エネルギー起源CO <sub>2</sub> 排出量	17,836 t-CO <sub>2</sub>	t-CO <sub>2</sub>	t-CO <sub>2</sub>	t-CO <sub>2</sub>
事業所の数	2			

イ 事業所単位

基準年における年間の原油換算エネルギー使用量が1,500kL以上の事業所

事業所の名称	事業所の所在地	エネルギー起源CO <sub>2</sub> の排出量《クレジット考慮》(t-CO <sub>2</sub> )			
		基準年度	第1年度	第2年度	第3年度
学校法人 聖マリアンナ医科大学	川崎市宮前区菅生2丁目16番1号	17,641			

(5) 計画期間のエネルギー消費原単位等の状況及び措置の状況等

(計画には、計画期間内に実施するエネルギー消費原単位の改善、エネルギー使用量の削減等に向けた措置の内容を事業活動脱炭素化取組指針の別表第1から6等を参考に記載してください。)

計画	照明のLED化を進める。	
第1年度		
第2年度		
第3年度		
計画期間におけるエネルギー消費原単位等についての評価 (第3年度の報告時に記載)		
上記評価を踏まえた改善対策など (第3年度の報告時に記載)		

5 再生可能エネルギー源の利用及び使用するエネルギーの電化に係る事項 (1、2号該当者)

(1) 再生可能エネルギー源等の導入

ア 再生可能エネルギー源等を利用した設備の導入 (基準年度)

種 類	設備規模 (kW)	発電量 (kWh/年)	余剰売電量 (kWh/年)	導入 (保有) 年度
太 陽 光				
風 力				
バ イ オ マ ス (燃料: )				
そ の 他 ( )				
そ の 他 ( )				
合 計		0	0	

イ 使用電力の再生可能エネルギー電源比率

	基準年度	第 1 年度	第 2 年度	第 3 年度	目標年度
電力エネルギー 消費量	16,683,140 kWh	kWh	kWh	kWh	16,182,646 kWh
再エネ電源等	671,856 kWh	kWh	kWh	kWh	671,856 kWh
再エネ電源比率	4.0 %	%	%	%	4.2 %

(2) 電気事業者等から調達する電力の排出係数

	基準年度	第 1 年度	第 2 年度	第 3 年度	目標年度
排 出 係 数 ( kg-CO <sub>2</sub> /kWh )	0.432				0.432

(3) 使用エネルギーの電化の取組

	基準年度	第 1 年度	第 2 年度	第 3 年度	目標年度
電 化 の 割 合	41.1 %	%	%	%	41.1 %

(4) 目標設定に関する説明

電力エネルギー消費量は年平均で 1 % 以上削減することを目標として設定した。

(5) 計画期間の再生可能エネルギー等の導入、電気事業者等から調達する電力の温室効果ガス排出係数等の状況

計画	再生可能エネルギー等の導入予定なし。	
第1年度		
第2年度		
第3年度		
計画期間における再生可能エネルギー等の導入等の評価 (第3年度の報告時に記載)		
上記評価を踏まえた改善対策など (第3年度の報告時に記載)		

7 温室効果ガスの排出の量の削減等に寄与する技術又は製品の開発等に係る事項

(1) 全社を含む取組

ア 脱炭素表明・中長期の温室効果ガス削減目標の設定

項目	計画	第 1 年度	第 2 年度	第 3 年度
(ア) 脱炭素に向けた表明の有無				
有無	上記目標等の設定なし			
内容				
(イ) 脱炭素に向けた表明の達成年度の目標				
年度	年度	年度	年度	年度
(ウ) 中間目標				
目標	年度	年度	年度	年度
	%削減 ( )年度比	%削減 ( )年度比	%削減 ( )年度比	%削減 ( )年度比

イ 脱炭素化に資するイノベーションの取組

項目	計画	第 1 年度	第 2 年度	第 3 年度
有無	取組実績なし			
内容				

ウ 中長期的な視点での温室効果ガスの排出量の削減目標

項目	計画	第 1 年度	第 2 年度	第 3 年度
有無	無			
内容				

エ 二酸化炭素を排出しない熱エネルギーの導入

項目	計画	第 1 年度	第 2 年度	第 3 年度
有無	導入なし			
内容				

オ SBT等イニシアチブへの加盟・賛同

項目	計画	第1年度	第2年度	第3年度
SBT	該当なし			
RE100	該当なし			
RE Action	該当なし			
TCFD	該当なし			

カ サプライチェーン全体での削減の取組

項目	計画	第1年度	第2年度	第3年度
有無	記載なし			
内容				

(2) 市内事業所の取組

ア 川崎CNブランドの認定の取得

項目	計画	第1年度	第2年度	第3年度
有無	製品・技術等の利用なし			
認証年度				

イ 川崎メカニズム認証制度の認証の取得

項目	計画	第1年度	第2年度	第3年度
有無	取得なし			
認証年度				

備考 欄内にすべてを記載できない場合は、別紙により提出してください。

8 地球温暖化対策の推進への貢献に係る事項（3から7までの事項を除く。）  
 （各年度において、計画に記載がない措置を実施した場合、実施した内容の最後に（追加実施）と記載してください。）

目標年度までの計画	特になし
第1年度	
第2年度	
第3年度	