

# 感染症週報 (市内週報 平成21年第7週)

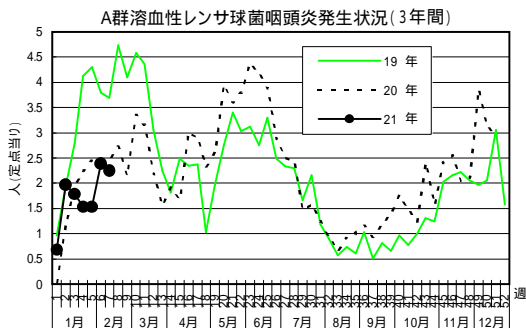
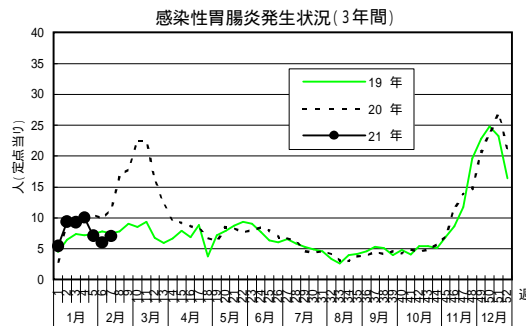
結核・感染症発生動向調査

平成21年2月17日

平成21年第7週感染症発生状況【川崎市内】

平成21年2月9日～平成21年2月15日

5類感染症(定点把握疾患)	全数把握疾患	届出	累計(平成21年第1週以降)
第7週で報告数の多かった疾病は、1)インフルエンザ、2)感染性胃腸炎、3)A群溶血性レンサ球菌咽頭炎の順となっています。 インフルエンザの報告数が741件(定点当たり14.25人)となり前週より563件減少しました。ピークは過ぎたと思われませんが、しばらくは注意が必要です。 細菌性赤痢の発生が1件(感染地域:エジプト、感染経路:不明)ありました。 ジアルジア症の発生が1件(感染地域:インド、感染経路:不明)ありました。	1類感染症	なし	なし
	2類感染症	結核 4件	結核 37件
	3類感染症	細菌性赤痢 1件	細菌性赤痢 1件
	4類感染症	なし	A型肝炎 1件 デング熱 1件
	5類感染症	ジアルジア症 1件	アメーバ赤痢 1件 急性脳炎 1件 後天性免疫不全症候群 2件 ジアルジア症 1件 麻しん 2件

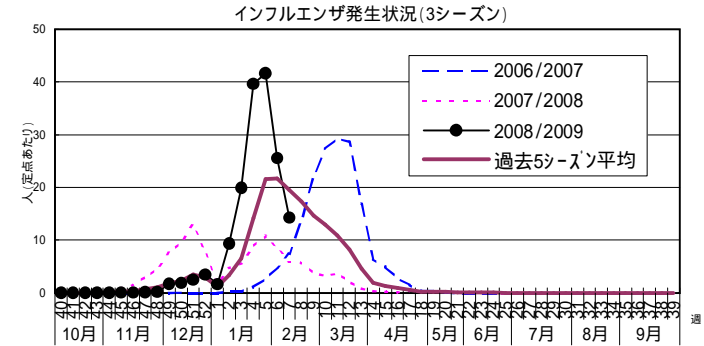


インフルエンザウイルス市内分離状況(累計はH20.10.1以降の累計)

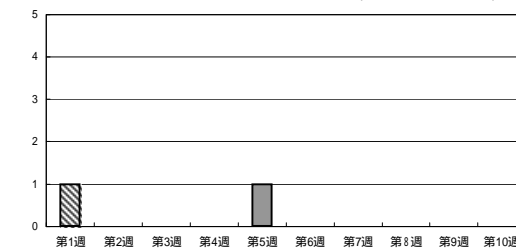
期間	検体搬入数	検査結果			検査中
		陽性		陰性	
		Aソ連型	A香港型	B型	
2/9~2/15	13	19	6	1	0
累計	141	64	31	3	2

インフルエンザ警報の基準:「定点あたり30以上の都道府県(第6週)  
新潟県、福井県、長野県、兵庫県、高知県、福岡県、長崎県、宮崎県、沖縄県

インフルエンザ注意報の基準:「定点あたり10以上の都道府県(第6週)  
北海道、青森県、岩手県、宮城県、秋田県、山形県、福島県、茨城県、栃木県、群馬県、埼玉県、千葉県、東京都、神奈川県、富山県、石川県、山梨県、岐阜県、静岡県、愛知県、三重県、滋賀県、京都府、大阪府、奈良県、和歌山県、鳥取県、島根県、岡山県、広島県、山口県、徳島県、香川県、愛媛県、佐賀県、熊本県、大分県、鹿児島県



川崎市区別の麻しん発生状況(診断週別集計)



H21年麻しん年齢群別発生報告数(診断週で集計)

	7週	累計	7週	累計
0歳	0	0	10~14歳	0
1歳	0	1	15~19歳	0
2歳	0	1(1)	20~24歳	0
3歳	0	0	25~29歳	0
4歳	0	0	30~39歳	0
5歳	0	0	40~49歳	0
6~7歳	0	0	50歳以上	0
8~9歳	0	0		

( )内の数字は予防接種歴有の人数









報告数・累積報告数、保健所・疾病別（全数）

集計対象：平成21年7週（診断年月日：2009/2/9～2009/2/15）

集計日：平成21年2月17日

	エボラ出血熱		クリミア・コンゴ出血熱		痘そう		南米出血熱		ペスト		マールブルグ病		ラッサ熱		急性灰白髄炎		結核		ジフテリア		重症急性呼吸器症候群		コレラ		細菌性赤痢		腸管出血性大腸菌感染症		腸チフス	
	報告数	累積	報告数	累積	報告数	累積	報告数	累積	報告数	累積	報告数	累積	報告数	累積	報告数	累積	報告数	累積	報告数	累積	報告数	累積	報告数	累積	報告数	累積	報告数	累積	報告数	累積
川崎市	-	-	-	-	-	-	-	-	-	-	-	-	-	-	-	-	4	37	-	-	-	-	-	-	1	1	-	-	-	-
川崎	-	-	-	-	-	-	-	-	-	-	-	-	-	-	-	-	-	12	-	-	-	-	-	-	-	-	-	-	-	
幸	-	-	-	-	-	-	-	-	-	-	-	-	-	-	-	-	1	6	-	-	-	-	-	-	1	1	-	-	-	-
中原	-	-	-	-	-	-	-	-	-	-	-	-	-	-	-	-	1	4	-	-	-	-	-	-	-	-	-	-	-	-
高津	-	-	-	-	-	-	-	-	-	-	-	-	-	-	-	-	-	1	1	-	-	-	-	-	-	-	-	-	-	-
宮前	-	-	-	-	-	-	-	-	-	-	-	-	-	-	-	-	-	1	6	-	-	-	-	-	-	-	-	-	-	-
多摩	-	-	-	-	-	-	-	-	-	-	-	-	-	-	-	-	-	-	6	-	-	-	-	-	-	-	-	-	-	-
麻生	-	-	-	-	-	-	-	-	-	-	-	-	-	-	-	-	1	2	-	-	-	-	-	-	-	-	-	-	-	-

	パラチフス		E型肝炎		ウエストナイル熱		A型肝炎		エキノコックス症		黄熱		オウム病		オムスク出血熱		回帰熱		キャサナル森林病		Q熱		狂犬病		コクシジオイデス症		サル痘		腎症候性出血熱	
	報告数	累積	報告数	累積	報告数	累積	報告数	累積	報告数	累積	報告数	累積	報告数	累積	報告数	累積	報告数	累積	報告数	累積	報告数	累積	報告数	累積	報告数	累積	報告数	累積	報告数	累積
川崎市	-	-	-	-	-	-	-	1	-	-	-	-	-	-	-	-	-	-	-	-	-	-	-	-	-	-	-	-	-	-
川崎	-	-	-	-	-	-	-	-	-	-	-	-	-	-	-	-	-	-	-	-	-	-	-	-	-	-	-	-	-	-
幸	-	-	-	-	-	-	-	-	-	-	-	-	-	-	-	-	-	-	-	-	-	-	-	-	-	-	-	-	-	-
中原	-	-	-	-	-	-	1	-	-	-	-	-	-	-	-	-	-	-	-	-	-	-	-	-	-	-	-	-	-	-
高津	-	-	-	-	-	-	-	-	-	-	-	-	-	-	-	-	-	-	-	-	-	-	-	-	-	-	-	-	-	-
宮前	-	-	-	-	-	-	-	-	-	-	-	-	-	-	-	-	-	-	-	-	-	-	-	-	-	-	-	-	-	-
多摩	-	-	-	-	-	-	-	-	-	-	-	-	-	-	-	-	-	-	-	-	-	-	-	-	-	-	-	-	-	-
麻生	-	-	-	-	-	-	-	-	-	-	-	-	-	-	-	-	-	-	-	-	-	-	-	-	-	-	-	-	-	-

	西部ウマ脳炎		ダニ媒介脳炎		炭疽		つつが虫病		デング熱		東部ウマ脳炎		鳥インフルエンザ		ニパウイルス感染症		日本紅斑熱		日本脳炎		ハンタウイルス肺症候群		Bウイルス病		鼻疽		ブルセラ症		ペネズエラウマ脳炎	
	報告数	累積	報告数	累積	報告数	累積	報告数	累積	報告数	累積	報告数	累積	報告数	累積	報告数	累積	報告数	累積	報告数	累積	報告数	累積	報告数	累積	報告数	累積	報告数	累積	報告数	累積
川崎市	-	-	-	-	-	-	-	-	-	1	-	-	-	-	-	-	-	-	-	-	-	-	-	-	-	-	-	-	-	-
川崎	-	-	-	-	-	-	-	-	-	1	-	-	-	-	-	-	-	-	-	-	-	-	-	-	-	-	-	-	-	-
幸	-	-	-	-	-	-	-	-	-	-	-	-	-	-	-	-	-	-	-	-	-	-	-	-	-	-	-	-	-	-
中原	-	-	-	-	-	-	-	-	-	-	-	-	-	-	-	-	-	-	-	-	-	-	-	-	-	-	-	-	-	-
高津	-	-	-	-	-	-	-	-	-	-	-	-	-	-	-	-	-	-	-	-	-	-	-	-	-	-	-	-	-	-
宮前	-	-	-	-	-	-	-	-	-	-	-	-	-	-	-	-	-	-	-	-	-	-	-	-	-	-	-	-	-	-
多摩	-	-	-	-	-	-	-	-	-	-	-	-	-	-	-	-	-	-	-	-	-	-	-	-	-	-	-	-	-	-
麻生	-	-	-	-	-	-	-	-	-	-	-	-	-	-	-	-	-	-	-	-	-	-	-	-	-	-	-	-	-	-

	ヘンドラウイルス感染症		発疹チフス		ポツリヌス症		マラリア		野兎病		ライム病		リッサウイルス感染症		リフトバレー熱		類鼻疽		レジオネラ症		レプトスピラ症		ロッキー山紅斑熱		アマーバ赤痢		ウイルス性肝炎		急性脳炎	
	報告数	累積	報告数	累積	報告数	累積	報告数	累積	報告数	累積	報告数	累積	報告数	累積	報告数	累積	報告数	累積	報告数	累積	報告数	累積	報告数	累積	報告数	累積	報告数	累積	報告数	累積
川崎市	-	-	-	-	-	-	-	-	-	-	-	-	-	-	-	-	-	-	-	-	-	-	-	-	-	-	1	-	-	1
川崎	-	-	-	-	-	-	-	-	-	-	-	-	-	-	-	-	-	-	-	-	-	-	-	-	-	-	-	-	-	-
幸	-	-	-	-	-	-	-	-	-	-	-	-	-	-	-	-	-	-	-	-	-	-	-	-	-	-	-	-	-	-
中原	-	-	-	-	-	-	-	-	-	-	-	-	-	-	-	-	-	-	-	-	-	-	-	-	-	-	-	-	-	-
高津	-	-	-	-	-	-	-	-	-	-	-	-	-	-	-	-	-	-	-	-	-	-	-	-	-	-	-	-	-	-
宮前	-	-	-	-	-	-	-	-	-	-	-	-	-	-	-	-	-	-	-	-	-	-	-	-	-	-	-	-	-	-
多摩	-	-	-	-	-	-	-	-	-	-	-	-	-	-	-	-	-	-	-	-	-	-	-	-	-	-	-	-	-	-
麻生	-	-	-	-	-	-	-	-	-	-	-	-	-	-	-	-	-	-	-	-	-	-	-	-	-	1	-	-	-	-

	クリプトスポリジウム症		クロイツフェルト・ヤコブ病		劇症型溶血性レンサ球菌感染症		後天性免疫不全症候群		ジアルジア症		髄膜炎菌性髄膜炎		先天性風疹症候群		梅毒		破傷風		ハンコマイシ耐性黄色ブドウ球菌感染症		ハンコマイシ耐性腸球菌感染症		風しん		麻しん				
	報告数	累積	報告数	累積	報告数	累積	報告数	累積	報告数	累積	報告数	累積	報告数	累積	報告数	累積	報告数	累積	報告数	累積	報告数	累積	報告数	累積	報告数	累積	報告数	累積	
川崎市	-	-	-	-	-	-	2	1	1	-	-	-	-	-	-	-	-	-	-	-	-	-	-	-	-	-	2	-	-
川崎	-	-	-	-	-	-	1	1	1	-	-	-	-	-	-	-	-	-	-	-	-	-	-	-	-	-	-	-	-
幸	-	-	-	-	-	-	-	-	-	-	-	-	-	-	-	-	-	-	-	-	-	-	-	-	-	-	-	-	-
中原	-	-	-	-	-	-	1	-	-	-	-	-	-	-	-	-	-	-	-	-	-	-	-	-	-	-	1	-	-
高津	-	-	-	-	-	-	-	-	-	-	-	-	-	-	-	-	-	-	-	-	-	-	-	-	-	-	-	-	-
宮前	-	-	-	-	-	-	-	-	-	-	-	-	-	-	-	-	-	-	-	-	-	-	-	-	-	-	-	-	-
多摩	-	-	-	-	-	-	-	-	-	-	-	-	-	-	-	-	-	-	-	-	-	-	-	-	-	-	-	-	-
麻生	-	-	-	-	-	-	-	-	-	-	-	-	-	-	-	-	-	-	-	-	-	-	-	-	-	1	-	-	-