

感染症週報 [市内週報 平成21年第42週]

結核・感染症発生動向調査

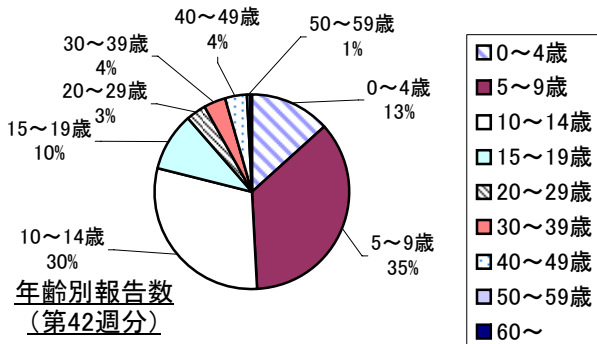
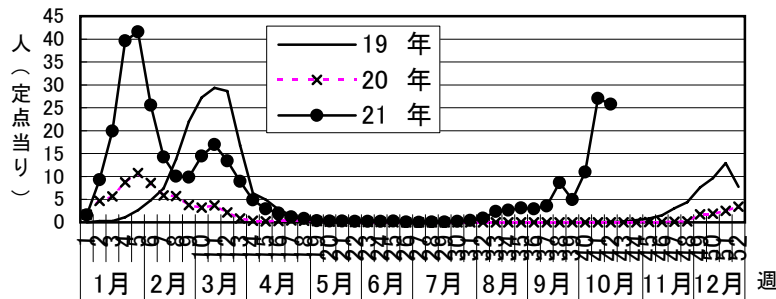
平成21年10月20日

平成21年第42週感染症発生状況【川崎市内】

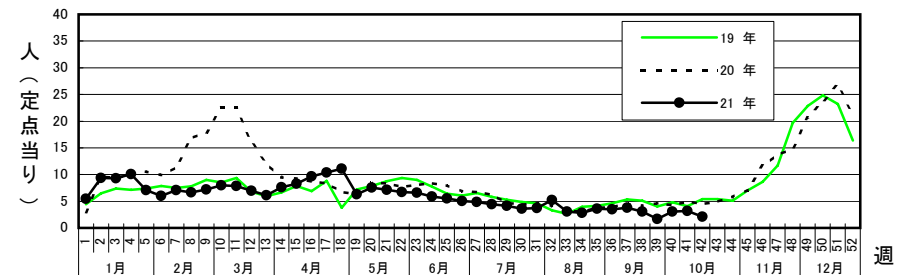
平成21年10月12日～平成21年10月18日

5類感染症(定点把握疾患)	全数把握疾患	届 出	累計(平成21年第1週以降)
<p>第42週で報告数の多かった疾病は、1) インフルエンザ 2) 感染性胃腸炎 3) 突発性発疹となっています。</p> <p>インフルエンザは、定点あたり25.78と前週に比べて報告数が減少しました。これは、42週の月曜日が休日だったため、医療機関の診療日が少なかったことが理由として考えられます。さらに、前週に引き続きインフルエンザの流行発生警報基準値である定点あたり30に近づいていますので、今後の発生動向には注意が必要です。</p> <p>細菌性赤痢が1件(感染原因・感染地域：不明)、腸管出血性大腸菌感染症が4件(①感染原因：接触感染、推定感染地域：川崎市 ②感染原因：不明、感染地域：不明 ③感染原因：経口感染、推定感染地域：神奈川県 ④感染原因：経口感染、推定感染地域：川崎市)ありました。</p> <p>《新型インフルエンザの届出について》</p> <p>8月25日より感染症法に基づく医師の届出が当面の間、不要となりました。現在、報告のあるインフルエンザのほとんどは新型インフルエンザと推測されます。</p>	1類感染症	なし	なし
	2類感染症	結核 8件	結核 312件
	3類感染症	細菌性赤痢 1件 腸管出血性大腸菌感染症 4件	細菌性赤痢 4件 腸管出血性大腸菌感染症 27件
	4類感染症	なし	A型肝炎 1件、オウム病 1件 つつが虫病 1件 デング熱 1件、レジオネラ症 5件
	5類感染症	なし	アメーバ赤痢 8件 ウイルス性肝炎 2件、急性脳炎 2件 クロイツフェルト・ヤコブ病 1件 劇症型溶血性レンサ球菌感染症 2件 後天性免疫不全症候群 13件、ジアルジア症 2件 髄膜炎菌性髄膜炎 1件、梅毒 5件、 風しん 1件、麻しん 23件

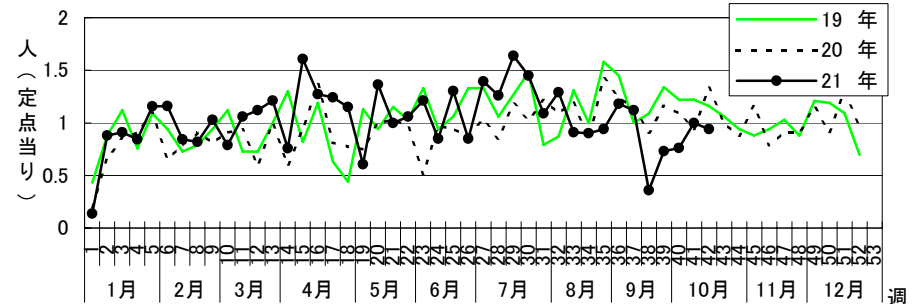
インフルエンザ発生状況(3年間)



感染性胃腸炎発生状況(3年間)



突発性発疹発生状況(3年間)



罹患数・定点当り罹患数、性、疾病、保健所別

集計対象：平成21年42週

集計日：平成21年10月20日

川崎市 男女合計		合計	5週前	4週前	3週前	2週前	1週前	今週
インフルエンザ	罹患数	4,382	193	467	267	603	1,460	1,392
	定点当り	13.52	3.57	8.65	4.94	11.17	27.04	25.78
RSウイルス感染症	罹患数	11	3	2	-	2	3	1
	定点当り	0.06	0.09	0.06	-	0.06	0.09	0.03
咽頭結膜熱	罹患数	9	2	4	1	1	1	-
	定点当り	0.05	0.06	0.12	0.03	0.03	0.03	-
A群溶血性レンサ球菌咽頭炎	罹患数	140	21	32	21	23	31	12
	定点当り	0.71	0.64	0.97	0.64	0.70	0.94	0.36
感染性胃腸炎	罹患数	554	125	101	55	100	104	69
	定点当り	2.80	3.79	3.06	1.67	3.03	3.15	2.09
水痘	罹患数	101	15	21	9	23	14	19
	定点当り	0.51	0.45	0.64	0.27	0.70	0.42	0.58
手足口病	罹患数	118	35	21	11	13	22	16
	定点当り	0.60	1.06	0.64	0.33	0.39	0.67	0.48
伝染性紅斑	罹患数	44	13	12	3	6	6	4
	定点当り	0.22	0.39	0.36	0.09	0.18	0.18	0.12
突発性発疹	罹患数	162	37	12	24	25	33	31
	定点当り	0.82	1.12	0.36	0.73	0.76	1.00	0.94
百日咳	罹患数	1	-	-	-	-	1	-
	定点当り	0.01	-	-	-	-	0.03	-
ヘルパンギーナ	罹患数	65	30	24	2	5	3	1
	定点当り	0.33	0.91	0.73	0.06	0.15	0.09	0.03
流行性耳下腺炎	罹患数	63	10	14	3	16	13	7
	定点当り	0.32	0.30	0.42	0.09	0.48	0.39	0.21
急性出血性結膜炎	罹患数	-	-	-	-	-	-	-
	定点当り	-	-	-	-	-	-	-
流行性角結膜炎	罹患数	18	3	6	1	4	2	2
	定点当り	0.43	0.43	0.86	0.14	0.57	0.29	0.29
細菌性髄膜炎（真菌性を含む）	罹患数	-	-	-	-	-	-	-
	定点当り	-	-	-	-	-	-	-
無菌性髄膜炎	罹患数	-	-	-	-	-	-	-
	定点当り	-	-	-	-	-	-	-
マイコプラズマ肺炎	罹患数	-	-	-	-	-	-	-
	定点当り	-	-	-	-	-	-	-
クラミジア肺炎（オウム病は除く）	罹患数	-	-	-	-	-	-	-
	定点当り	-	-	-	-	-	-	-