

感 染 症 週 報 [市内週報 平成21年第50週]

結核・感染症発生動向調査

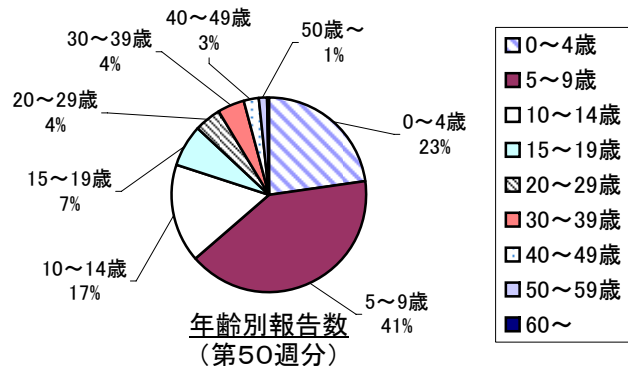
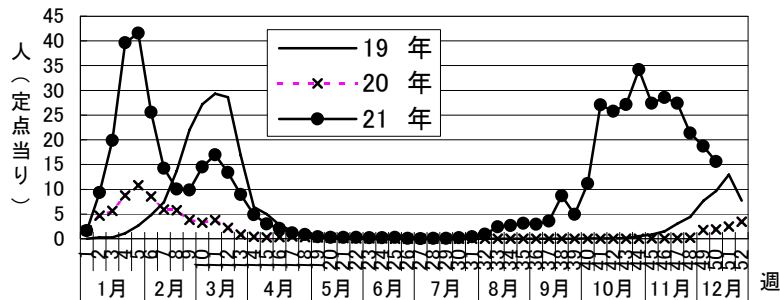
平成21年12月16日

平成21年第50週感染症発生状況【川崎市内】

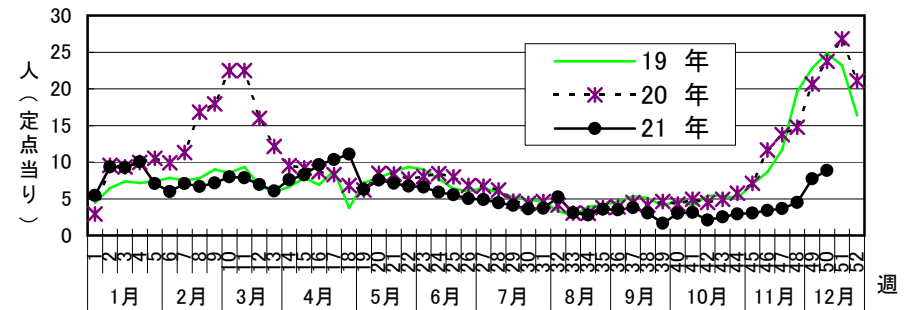
平成21年12月7日～平成21年12月13日

| 5類感染症(定点把握疾患) | 全数把握疾患 | 届 出 | 累計(平成21年第1週以降) |
|---|--------|-----------|--|
| <p>第50週で報告数の多かった疾病は、1) インフルエンザ 2) 感染性胃腸炎 3) 水痘となっています。</p> <p>インフルエンザは、定点あたり15.61と前週より報告数は減少しました。中原区を除く全区で報告数が減少しています。一方で、感染性胃腸炎の報告が2週連続で増加しております。引き続きインフルエンザと同様に感染性胃腸炎にも注意が必要です。</p> <p>レジオネラ症の届出が1件(感染原因及び感染経路:不明)ありました。</p> <p>《新型インフルエンザの届出について》</p> <p>8月25日より感染症法に基づく医師の届出が当面の間、不要となりました。現在、報告のあるインフルエンザのほとんどは新型インフルエンザと推測されます。</p> | 1類感染症 | なし | なし |
| | 2類感染症 | 結核 5件 | 結核 363件 |
| | 3類感染症 | なし | 細菌性赤痢 4件、腸チフス 1件 腸管出血性大腸菌感染症 31件 |
| | 4類感染症 | レジオネラ症 1件 | A型肝炎 1件、オウム病 1件 つつが虫病 1件 デング熱 1件、レジオネラ症 6件 |
| | 5類感染症 | なし | アメーバ赤痢 8件 ウイルス性肝炎 2件、急性脳炎 2件 クロイツフェルト・ヤコブ病 1件 劇症型溶血性レンサ球菌感染症 3件 後天性免疫不全症候群 15件、ジアルジア症 2件 髄膜炎菌性髄膜炎 1件、梅毒 5件、 風しん 1件、麻しん 25件 |

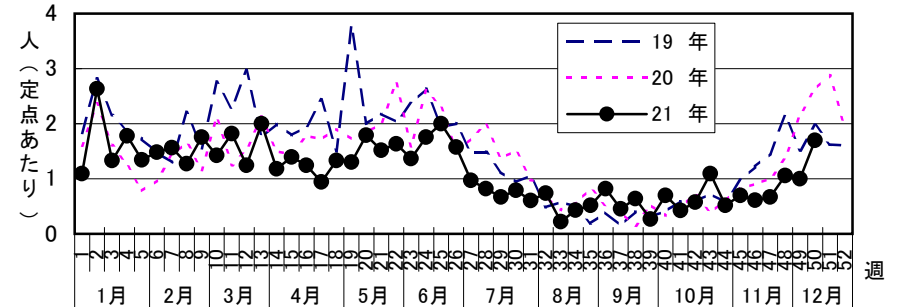
インフルエンザ発生状況(3年間)



感染性胃腸炎発生状況(3年間)



水痘発生状況(3年間)



罹患数・定点当り罹患数、性、疾病、保健所別

集計対象：平成21年50週

集計日：平成21年12月15日

| 川崎市 男女合計 | | 合計 | 5週前 | 4週前 | 3週前 | 2週前 | 1週前 | 今週 |
|------------------|------|-------|-------|-------|-------|-------|-------|-------|
| インフルエンザ | 罹患数 | 7,510 | 1,479 | 1,542 | 1,479 | 1,155 | 1,012 | 843 |
| | 定点当り | 23.18 | 27.39 | 28.56 | 27.39 | 21.39 | 18.74 | 15.61 |
| RSウイルス感染症 | 罹患数 | 45 | 1 | 2 | 6 | 4 | 13 | 19 |
| | 定点当り | 0.23 | 0.03 | 0.06 | 0.18 | 0.12 | 0.39 | 0.58 |
| 咽頭結膜熱 | 罹患数 | 15 | - | 2 | 3 | 1 | 6 | 3 |
| | 定点当り | 0.08 | - | 0.06 | 0.09 | 0.03 | 0.18 | 0.09 |
| A群溶血性レンサ球菌咽頭炎 | 罹患数 | 191 | 16 | 31 | 31 | 31 | 37 | 45 |
| | 定点当り | 0.96 | 0.48 | 0.94 | 0.94 | 0.94 | 1.12 | 1.36 |
| 感染性胃腸炎 | 罹患数 | 1,024 | 101 | 112 | 121 | 148 | 249 | 293 |
| | 定点当り | 5.17 | 3.06 | 3.39 | 3.67 | 4.48 | 7.55 | 8.88 |
| 水痘 | 罹患数 | 189 | 23 | 20 | 22 | 35 | 33 | 56 |
| | 定点当り | 0.95 | 0.70 | 0.61 | 0.67 | 1.06 | 1.00 | 1.70 |
| 手足口病 | 罹患数 | 30 | 9 | 6 | 3 | 3 | 3 | 6 |
| | 定点当り | 0.15 | 0.27 | 0.18 | 0.09 | 0.09 | 0.09 | 0.18 |
| 伝染性紅斑 | 罹患数 | 40 | 5 | 2 | 8 | 7 | 9 | 9 |
| | 定点当り | 0.20 | 0.15 | 0.06 | 0.24 | 0.21 | 0.27 | 0.27 |
| 突発性発疹 | 罹患数 | 155 | 17 | 33 | 31 | 24 | 23 | 27 |
| | 定点当り | 0.78 | 0.52 | 1.00 | 0.94 | 0.73 | 0.70 | 0.82 |
| 百日咳 | 罹患数 | - | - | - | - | - | - | - |
| | 定点当り | - | - | - | - | - | - | - |
| ヘルパンギーナ | 罹患数 | 7 | 2 | 1 | 2 | - | 1 | 1 |
| | 定点当り | 0.04 | 0.06 | 0.03 | 0.06 | - | 0.03 | 0.03 |
| 流行性耳下腺炎 | 罹患数 | 55 | 11 | 12 | 8 | 6 | 6 | 12 |
| | 定点当り | 0.28 | 0.33 | 0.36 | 0.24 | 0.18 | 0.18 | 0.36 |
| 急性出血性結膜炎 | 罹患数 | - | - | - | - | - | - | - |
| | 定点当り | - | - | - | - | - | - | - |
| 流行性角結膜炎 | 罹患数 | 14 | 1 | 3 | 3 | 3 | 1 | 3 |
| | 定点当り | 0.33 | 0.14 | 0.43 | 0.43 | 0.43 | 0.14 | 0.43 |
| 細菌性髄膜炎（真菌性を含む） | 罹患数 | - | - | - | - | - | - | - |
| | 定点当り | - | - | - | - | - | - | - |
| 無菌性髄膜炎 | 罹患数 | - | - | - | - | - | - | - |
| | 定点当り | - | - | - | - | - | - | - |
| マイコプラズマ肺炎 | 罹患数 | - | - | - | - | - | - | - |
| | 定点当り | - | - | - | - | - | - | - |
| クラミジア肺炎（オウム病は除く） | 罹患数 | - | - | - | - | - | - | - |
| | 定点当り | - | - | - | - | - | - | - |