

# 感染症週報 [ 市内週報 平成22年第28週 ]

結核・感染症発生動向調査

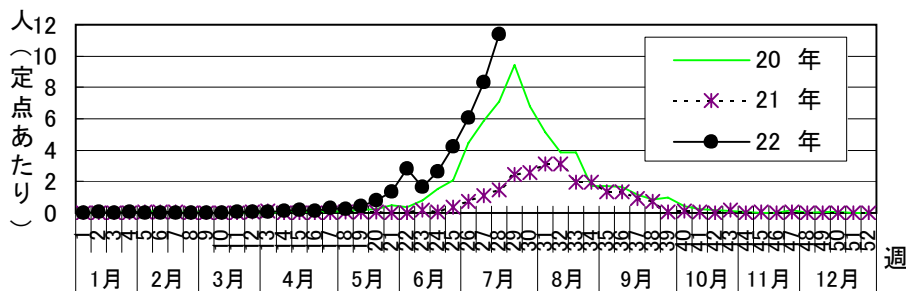
平成22年7月21日

平成22年第28週感染症発生状況【川崎市内】

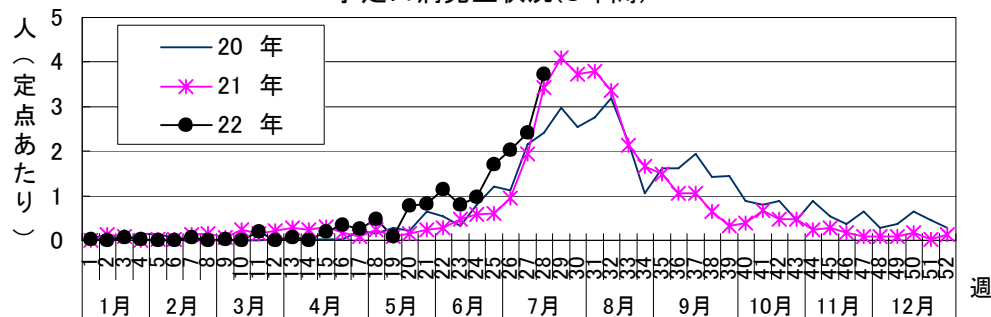
平成22年7月12日～平成22年7月18日

5類感染症(定点把握疾患)等	全数把握疾患	届 出	累計(平成22年第1週以降)
第28週で報告数の多かった疾病は、1)ヘルパンギーナ 2)感染性胃腸炎 3)手足口病でした。 ヘルパンギーナは定点あたり11.39人と前週(8.30人)に比較して患者数は大幅に増加しており、区別では特に高津区・宮前区・多摩区で報告数が多くなっています。円グラフに示したように4歳以下の子どもに多く流行しています。 手足口病は4週連続で患者数が増加し、定点あたり3.73人となっております。特に多摩区では定点あたり7.20人と流行発生警報基準値(定点あたり6人)を超えております。 ※訂正 第27週の感染症情報において、細菌性赤痢の記載に「推定感染地域原因及び地域：南米地域への渡航」とお知らせしておりましたが、南米地域ではなく正しくは「アジア地域」でしたので、訂正させていただきます。	1類感染症	なし	なし
	2類感染症	結核 5件	結核 199件
	3類感染症	なし	細菌性赤痢 1件、腸チフス1件 腸管出血性大腸菌感染症 5件
	4類感染症	なし	デング熱 1件、A型肝炎 5件、レジオネラ症 6件
	5類感染症	急性脳炎 1件 アメーバ赤痢 1件 バンコマイシン耐性腸球菌感染症 1件	アメーバ赤痢 8件 ウイルス性肝炎2件 急性脳炎1件 クロイツフェルト・ヤコブ病 1件 劇症型溶血性レンサ球菌感染症 1件 後天性免疫不全症候群 7件 梅毒 3件 破傷風 1件 バンコマイシン耐性腸球菌感染症 1件 風しん 1件 麻しん 5件

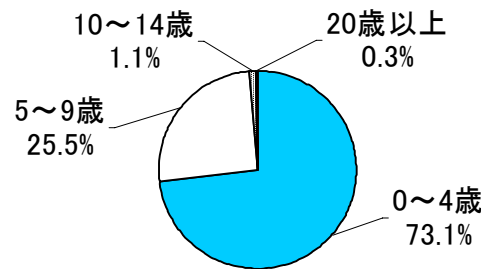
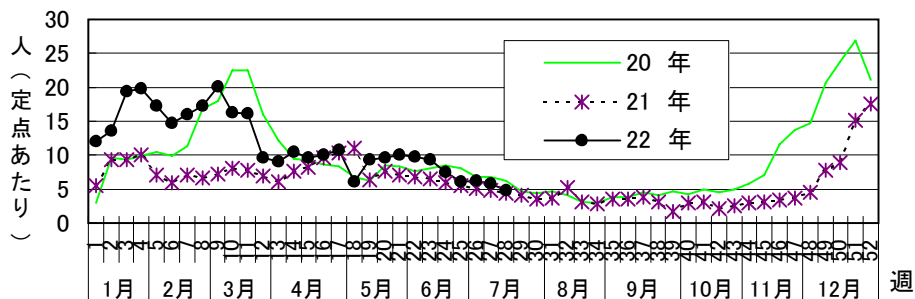
ヘルパンギーナ発生状況(3年間)



手足口病発生状況(3年間)



感染性胃腸炎発生状況(3年間)



ヘルパンギーナ年齢別割合(第28週)







罹患数・定点当り罹患数、疾病、週別

集計対象：平成22年28週

集計日：平成22年7月21日

川崎市 男女合計		合計	5週前	4週前	3週前	2週前	1週前	今週
インフルエンザ	罹患数	6	2	-	1	1	2	-
	定点当り	0.02	0.04	-	0.02	0.02	0.04	-
R S ウイルス感染症	罹患数	7	-	-	-	4	2	1
	定点当り	0.04	-	-	-	0.12	0.06	0.03
咽頭結膜熱	罹患数	70	13	15	13	11	9	9
	定点当り	0.35	0.39	0.45	0.39	0.33	0.27	0.27
A群溶血性レンサ球菌咽頭炎	罹患数	388	84	88	81	61	43	31
	定点当り	1.96	2.55	2.67	2.45	1.85	1.30	0.94
感染性胃腸炎	罹患数	1,309	307	247	203	205	191	156
	定点当り	6.61	9.30	7.48	6.15	6.21	5.79	4.73
水痘	罹患数	381	107	54	77	56	52	35
	定点当り	1.92	3.24	1.64	2.33	1.70	1.58	1.06
手足口病	罹患数	384	26	32	56	67	80	123
	定点当り	1.94	0.79	0.97	1.70	2.03	2.42	3.73
伝染性紅斑	罹患数	62	8	12	8	11	12	11
	定点当り	0.31	0.24	0.36	0.24	0.33	0.36	0.33
突発性発疹	罹患数	171	25	24	28	24	30	40
	定点当り	0.86	0.76	0.73	0.85	0.73	0.91	1.21
百日咳	罹患数	2	-	1	-	-	1	-
	定点当り	0.01	-	0.03	-	-	0.03	-
ヘルパンギーナ	罹患数	1,131	54	87	139	201	274	376
	定点当り	5.71	1.64	2.64	4.21	6.09	8.30	11.39
流行性耳下腺炎	罹患数	146	15	27	19	27	36	22
	定点当り	0.74	0.45	0.82	0.58	0.82	1.09	0.67
急性出血性結膜炎	罹患数	-	-	-	-	-	-	-
	定点当り	-	-	-	-	-	-	-
流行性角結膜炎	罹患数	28	3	4	8	5	4	4
	定点当り	0.67	0.43	0.57	1.14	0.71	0.57	0.57
細菌性髄膜炎（真菌性を含む）	罹患数	1	-	-	1	-	-	-
	定点当り	0.08	-	-	0.50	-	-	-
無菌性髄膜炎	罹患数	1	1	-	-	-	-	-
	定点当り	0.08	0.50	-	-	-	-	-
マイコプラズマ肺炎	罹患数	-	-	-	-	-	-	-
	定点当り	-	-	-	-	-	-	-
クラミジア肺炎（オウム病は除く）	罹患数	-	-	-	-	-	-	-
	定点当り	-	-	-	-	-	-	-



罹患数・定点当り罹患数、性、疾病、保健所別

集計対象:平成22年5月

集計日:平成22年6月10日

川崎市 男女合計	メチシリン耐性黄色ブドウ球菌感染症		ペニシリン耐性肺炎球菌感染症		薬剤耐性緑膿菌感染症	
	罹患数	定点当り	罹患数	定点当り	罹患数	定点当り
総数	9	5	-	-	-	-
川崎	2	2.00	-	-	-	-
宮前	7	7.00	-	-	-	-

川崎市 男合計	メチシリン耐性黄色ブドウ球菌感染症		ペニシリン耐性肺炎球菌感染症		薬剤耐性緑膿菌感染症	
	罹患数	定点当り	罹患数	定点当り	罹患数	定点当り
総数	3	2	-	-	-	-
川崎	1	1.00	-	-	-	-
宮前	2	2.00	-	-	-	-

川崎市 女合計	メチシリン耐性黄色ブドウ球菌感染症		ペニシリン耐性肺炎球菌感染症		薬剤耐性緑膿菌感染症	
	罹患数	定点当り	罹患数	定点当り	罹患数	定点当り
総数	6	3	-	-	-	-
川崎	1	1.00	-	-	-	-
宮前	5	5.00	-	-	-	-

