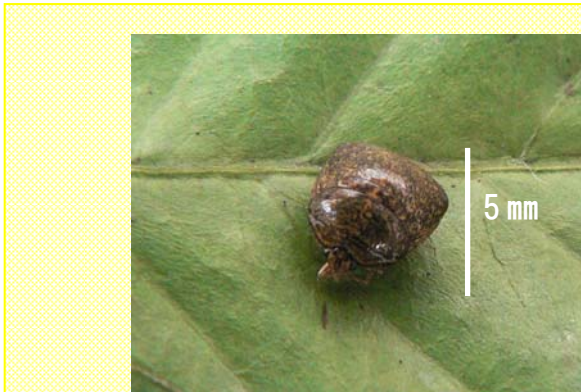
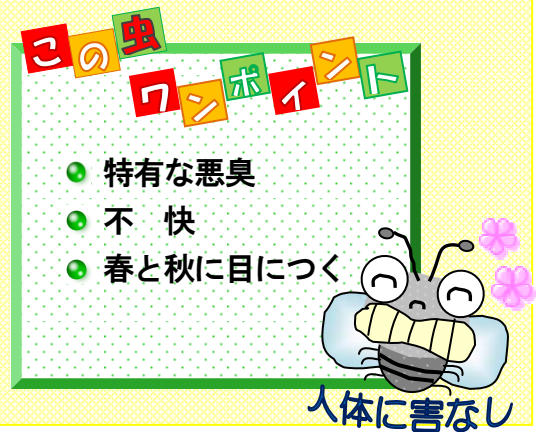


カメムシ

独特の悪臭を放ち、屋外に干した洗濯物を汚すことがあります。秋には屋内にも侵入します。



屋外にいたマルカメムシ（宮前区犬蔵・6月）



● 形態

- ・成虫の体長は種により 5～18 mm と異なります。
- ・体型は全体が五角形か楕円形。



● 生態

- ・春から秋頃まで野外に生息しています。
- ・10～11月頃になると、越冬のため日当たりのよい壁面をめがけて飛来し、屋内に侵入します。春先になると越冬から覚めて野外へ飛来します。
- ・危険を感じると独特な悪臭の分泌物を出し、不快感を与えます。

● 駆除するには

- ・屋外の広範囲に生息しているため、駆除は困難です。
- ・屋内に数匹入った場合は、スプレー式殺虫剤を噴霧するか、ガムテープなどでつぶさないよう捕まえて処分します。
- ・屋内に多数入った場合は、くん煙剤により殺虫又は隙間に侵入しているカメムシを屋外に追い出します。

● 発生を予防するには

- ・カメムシが屋内に侵入する前に一旦止まる外壁や窓、また、侵入箇所となりそうな窓枠の隙間・換気口の周囲に専用の殺虫剤を散布しておきます。