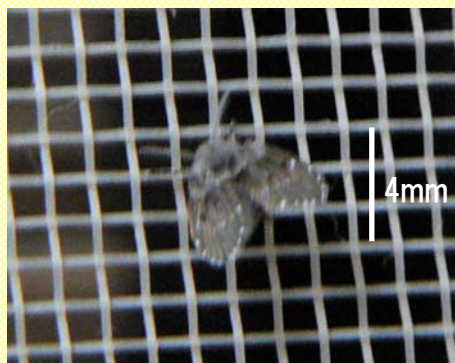
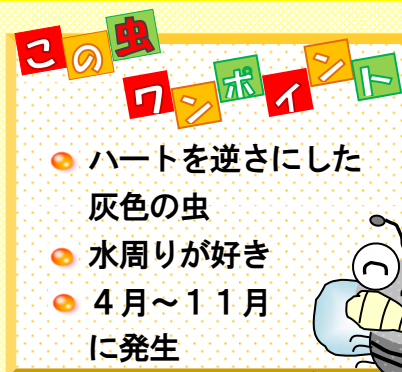


# チョウバエ

風呂場やトイレで見かける小さい灰色の虫です。大量に壁に付着して、不快感を与えます。



浴室内の網戸にいたチョウバエ（宮前区初山・7月）



## 形態

- ・体長 1～4 mmほどのハート型を逆さにしたような形。
- ・灰黒色で、体表には毛が密生しています。

## 相談事例



浴室で小さな虫が発生している…

## 生態

- ・いわゆるハエの仲間ではなく、実は蚊の仲間に近いです。でも刺すことはありません。
- ・下水溝・浄化槽などの汚泥、台所・風呂場などの排水パイプ中の汚泥などから発生します。
- ・水回りにあるガラス窓や壁にとまる習性があります。

## 駆除するには

- ・排水経路から発生源を探します。
- ・常時濡れていて、汚れたところの汚泥を取り除いて清掃します。
- ・排水パイプは、パイプ洗浄剤などを使い清掃します。
- ・浄化槽などは、蒸散タイプの殺虫プレートを吊り下げて成虫を駆除します。

## 発生を予防するには

- ・台所や風呂場の排水管を定期的に清掃します。
- ・浄化槽は定期的に点検し、マンホールの隙間を塞ぎ、排気管に網を張るなど成虫の侵入・脱出を防止します。
- ・窓を開放したままにせず、網戸を設置し成虫の屋内への侵入を防止します。