

(様式例第11)

令和3年10月4日

川崎市長 殿

申請者 住 所 福島県須賀川市南上町123-1
氏 名 医療法人社団三成会
理事長 渡邊 一夫



医療法人社団三成会 新百合ヶ丘総合病院の地域医療支援病院の業務報告について

標記について、医療法第12条の2の規定に基づき、令和2年度の業務に関して報告します。

記

1 開設者の住所及び氏名

住所	〒962-0817 福島県須賀川市南上町123-1
氏名	医療法人社団三成会

(注) 開設者が法人である場合は、「住所」欄には法人の主たる事務所の所在地を、「氏名」欄には法人の名称を記入すること。

2 名称

医療法人社団三成会 新百合ヶ丘総合病院

3 所在の場所

〒215-0026 神奈川県川崎市麻生区古沢字都古255 電話 (044) 322-9991 (代表)
--

4 病床数

精神病床	感染症病床	結核病床	療養病床	一般病床	合計
床	床	床	床	563床	563床



5 施設の構造設備

施設名	設備概要
集中治療室	<p>院内の名称： ICU 場所： A棟地下1階</p> <p>【施設基準】</p> <p>特定集中治療室管理料3 受理番号：(集3)第116号 算定開始平成27年2月1日 (床面積)284.05㎡(病床数)10床(内8床・施設基準届出病床)</p> <p>(主な設備)</p> <p>ICUモニタリングシステム×10台、シーリングファンユニット×10台、超音波診断装置×1台、血液浄化装置×2台、除細動器、リフティングポンプ、輸液ポンプ、人工呼吸器、モニター線装置ほか</p>
化学検査室	<p>院内の名称： 検体検査室 場所： A棟地下1階</p> <p>(床面積)76.12㎡</p> <p>(主な設備)</p> <p>臨床化学自動分析装置×2台、検体前処理分注装置×1台、純水自動製造装置×2台、全自動化学発光酵素免疫測定装置×2台、アンモニア測定装置×2台、自動血球計数測定装置×2台、全自動血液凝固測定装置×2台、血液沈降速度測定装置×1台、全自動尿分析装置×1台、全自動尿沈渣分析装置×1台、尿素呼気試験装置×1台、顕微鏡、遠心機、試薬用冷蔵庫、血液ガス分析装置ほか</p>
細菌検査室	<p>院内の名称： 細菌検査室 場所： A棟地下1階</p> <p>(床面積)27.73㎡</p> <p>(主な設備)</p> <p>全自動血液培養装置、冷却遠心機、微生物感受性分析装置、乾熱滅菌器、顕微鏡、高圧蒸気滅菌器、インキュベーター、試薬用冷蔵庫ほか</p>
病理検査室	<p>院内の名称： 病理検査室 場所： A棟地下1階</p> <p>(床面積)105.7㎡</p> <p>(主な設備)</p> <p>ホルマリン槽付強制排気流し台、臓器撮影装置、凍結組織切片作製装置 バイオハザード対策用キャビネット、密閉式自動固定包埋装置 パラフィン熔融器、標本ブロック作製装置、フラン器、自動染色装置 薬用保冷库、卓上小型遠心機、自動細胞収集装置、安全キャビネット ミクロトーム(リトラトーム)、パラフィン伸展器、標本ブロック加湿器 パラフィンブロック冷却装置、顕微鏡、ディスカッション顕微鏡ほか</p>
病理解剖室	<p>院内の名称： 解剖室 場所： A棟地下1階</p> <p>(床面積)61.3㎡</p> <p>(主な設備)</p> <p>臓器撮影装置、昇降式解剖台、ホルマリン環流装置、剖検器具・機材一式 解剖感染症対策強力吸引器ほか</p>
研究室	<p>院内の名称： 研究室 場所： A棟3階、B棟5階(収容人員1名×35室)</p> <p>(床面積)約11.9㎡(1室当たり)×35室</p> <p>(主な設備)各室キャビネット、デスク、パソコン、プリンターほか 全19室</p>

講義室	<p>院内の名称： STRホール 場所： A棟3階 (床面積) 340.2㎡ (収容定員) 280名 (主な設備) 天井備付プロジェクター×3、マイク×4、音響装置、録画装置×1</p> <p>院内の名称： 研修室 場所： A棟3階 (床面積) 66.7㎡ (収容定員) 42名 (主な設備) 電子カルテ用PC×2、プロジェクター×2</p>
図書室	<p>院内の名称： 図書室 場所： A棟3階 (床面積) 42.7㎡ (蔵書数) 和書籍1,142冊、洋書籍46冊 合計1,190冊 和雑誌4,477冊、洋雑誌1,231冊 合計5,708冊 (オンライン電子ジャーナル)</p> <ol style="list-style-type: none"> 1) 薬事新報 2) Human Reproduction Update 3) Human Reproduction 4) Fertility and Sterility 5) Journal of Minimally Invasive Gynecology 6) Gynecologic Oncology 7) Clinical Obstetrics & Gynecology 8) Current Opinion in Obstetrics & Gynecology 9) The Lancet Oncology 10) Gastrointestinal Endoscopy
救急用又は患者搬送用自動車	<p>駐車場所： 救急センター入口脇 (保有台数) 2台 (主な設備) 心電図モニター、除細動器、吸引器ほか</p>
医薬品情報管理室	<p>院内の名称： 医薬品情報管理室 場所： A棟地下1階 専用室 (床面積) 22.3㎡ (主な設備) 電子カルテ、パソコン、プリンターほか</p>

(注) 主な設備は、主たる医療機器、研究用機器、教育用機器等を記入すること。

(様式例第12) 他の病院又は診療所から紹介された患者に対し医療を提供する体制が整備されていることを証する書類及び救急医療の提供実績

1. 地域医療支援病院紹介率及び地域医療支援病院逆紹介率

地域医療支援病院紹介率	87.0%	算定期間	令和2年4月1日～ 令和3年3月31日
地域医療支援病院逆紹介率	100.5%		
算出根拠	A：紹介患者の数		20,584人
	B：初診患者の数		23,667人
	C：逆紹介患者の数		23,792人

- (注) 1 「地域医療支援病院紹介率」欄は、AをBで除した数に100を乗じて、小数点以下第1位まで記入すること。
- (注) 2 「地域医療支援病院逆紹介率」欄は、CをBで除した数に100を乗じて、小数点以下第1位まで記入すること。
- (注) 3 それぞれの患者数については、前年度の延数を記入すること。

(様式例第13) 救急医療を提供する能力を有することを証する書類

1 重症救急患者の受入れに対応できる医療従事者の確保状況

No.	職種	氏名	勤務の態様	勤務時間	備考
1	医師	別紙一覧			
2	看護師	別紙一覧			
3	薬剤師	別紙一覧			
4	診療放射線技師	別紙一覧			
5	臨床検査技師	別紙一覧			
6	臨床工学士	別紙一覧			

2 重症救急患者のための病床の確保状況

優先的に使用できる病床	床
専用病床（救急専用病棟）	20床

(注) 一般病床以外の病床を含む場合は、病床区分ごとに記載すること。
専用病床 集中治療室（ICU）8床

3 重症救急患者に必要な検査、治療を行うために必要な診療施設の概要

施設名	床面積	設備概要	24時間使用の可否
救急センター （初療室、救急ホール、診察室、緊急処置室、救急専用病棟含む）	2,113.38㎡	主な設備) 超音波診断装置、搬送用人工呼吸器人工呼吸器、ERモニタリングシステム、セントラルモニタ、ベッドサイドモニタ、デフィブリレータ（除細動器）、シリンジポンプ、輸液ポンプ、エアウェイスコープ、モバイルスコープ、吸引器（Q-Suction）、LED無影灯ほか	可
集中治療室	284.05㎡	（主な設備） ICUモニタリングシステム×10台、シリンジポンプ×10台、超音波診断装置×1台、血液浄化装置×2台、除細動器、シリンジポンプ、輸液ポンプ、人工呼吸器、ポータブルX線装置ほか	可

<p>手術室 A棟：1～9 B棟：11～14 21～26</p>	<p>921.96㎡</p>	<p>(主な設備) 超音波診断装置 インジェクションファイバースコープ 2.8mm×65cm 気管支鏡、白内障・硝子体手術装置 手術用顕微鏡、万能手術台(アルファスター他)、シリンジポンプ(TCI) 手術用内視鏡下ビデオシステム、モルセレーターセット、気腹装置(エアシールインテリジェントフローシステム)、電気メス、Oアーム装置(脊椎用) 手術室用生体情報モニタ、回復室用生体情報モニタ、手術情報配信管理システム、手術室無影灯 人工心肺装置関連、脳内酸素飽和度測定装置、血液凝固測定装置 超音波ドップラーほか</p>	<p>可</p>
<p>アンギオ室</p>	<p>239.38㎡</p>	<p>(主な設備) 血管連続撮影装置ほか</p>	<p>可</p>
<p>血液浄化療法センター</p>	<p>184.09㎡</p>	<p>(主な設備) 医用テレメータ、透析通信システム 多人数用透析液供給装置、Dドライ溶解装置、透析用水処理装置 個人用逆浸透装置、多用途透析用監視装置、浸透圧分析装置 トキシノメータミニ、3モーターデジタルスケール搭載ベッド(アルフォーン)ほか</p>	<p>可</p>
<p>放射線科エリア 一般撮影室 CT室 MRI室 PET室 SPECT室 放射線治療室 X線TV室 結石破碎室 など</p>	<p>904.39㎡</p>	<p>(主な設備) エックス線装置、CTスキャン装置 MRI装置、体外式結石破碎装置、PET-CT装置、サイバーナイフ装置、リニアック装置ほか</p>	<p>可</p>

細菌検査室 検体検査室	103.85㎡	(主な設備) 全自動血液培養装置、冷却遠心機、微生物感受性分析装置、乾熱滅菌器、顕微鏡、高圧蒸気滅菌器、インキュベーター、試薬用冷蔵庫、臨床化学自動分析装置×2台、検体前処理分注装置×1台、純水自動製造装置×2台、全自動化学発光酵素免疫測定装置×2台、アンモニア測定装置×2台、自動血球計数測定装置×2台、全自動血液凝固測定装置×2台、血液沈降速度測定装置×1台、全自動尿分析装置×1台、全自動尿沈渣分析装置×1台、尿素呼気試験装置×1台、顕微鏡、遠心機、試薬用冷蔵庫、血液ガス分析装置ほか	可
内視鏡検査室	99.6㎡	(主な設備) 内視鏡システム、内視鏡用超音波観測装置、高周波電源手術装置、アルゴンプラズマ凝固装置、高周波焼灼電源装置、上部消化管汎用ビデオスコープ、小腸ビデオスコープ、十二指腸用ビデオスコープ、超音波ガストロビデオスコープ、気管支ビデオスコープ、内視鏡洗浄消毒装置、ベッドサイドモニタ、移動型汎用内視鏡検査台コンバーMT、洗浄管理システム一式、上部消化管内視鏡トレーニングモデルほか	可
屋上ヘリポート	約200㎡	(主な設備) 離発着用照明ほか	緊急時

4 備考

平成25年1月8日（医第342号）救急病院の認定 認定期間：平成24年12月28日～平成27年12月27日
平成27年11月25日（医第352号）救急病院の認定 認定期間：平成27年12月28日～平成30年12月27日
平成30年12月14日（医第1532号）救急病院の認定 認定期間：平成30年12月28日～令和3年12月27日
令和2年6月15日（医第146号）救急病院の認定 認定機関：令和2年6月11日～令和5年6月10日

(注) 特定の診療科において、重症救急患者の受入体制を確保する場合には、その旨を記載すること。
既に、救急病院等を定める省令（昭和39年厚生省令第8号）に基づき都道府県知事の救急病院の認定を受けている病院、救急医療対策の設備事業について（昭和52年7月6日付け医発第692号厚生省医務局長通知）に基づき救急医療を実施している病院にあっては、その旨を記載すること。

5 救急医療の提供の実績

救急用又は患者輸送自動車により搬入した救急患者の数	6,521人 (2,397人)
上記以外の救急患者の数	4,067人 (715人)
合計	10,588人 (3,112人)

(注) それぞれの患者数については、前年度の延べ数を記入すること。

括弧内には、それぞれの患者数のうち入院を要した患者数を記載すること。

6 救急用又は患者輸送用自動車

救急用又は患者輸送用自動車	2台
---------------	----

(様式例第13) 救急医療を提供する能力を有することを証する書類

1 重症救急患者の受入れに対応できる医療従事者の確保状況

救急医療に関する医療従事者名簿（常勤医師）

No.	職 種	氏 名	勤務の態様	勤務時間	備考
1	医 師		常勤 専従	8:30~17:30 17:00~9:00	救急センター長
2	医 師		常勤 専従	8:30~17:30 17:00~9:00	救急科部長
3	医 師		常勤 専従	8:30~17:30 17:00~9:00	救急科医長
4	医 師		常勤 専従	8:30~17:30 17:00~9:00	救急科医長
5	医 師		常勤 専従	8:30~17:30 17:00~9:00	救急科医員
6	医 師		常勤 専従	8:30~17:30 17:00~9:00	救急科医員
7	医 師		常勤 非専従	8:30~17:30 17:00~9:00	内科
8	医 師		常勤 非専従	8:30~17:30 17:00~9:00	内科
9	医 師		常勤 非専従	8:30~17:30 17:00~9:00	後期研修医
10	医 師		常勤 非専従	8:30~17:30 17:00~9:00	後期研修医
11	医 師		常勤 非専従	8:30~17:30 17:00~9:00	後期研修医
12	医 師		常勤 非専従	8:30~17:30 17:00~9:00	総合診療科
13	医 師		常勤 非専従	8:30~17:30 17:00~9:00	消化器内科
14	医 師		常勤 非専従	8:30~17:30 17:00~9:00	消化器内科
15	医 師		常勤 非専従	8:30~17:30 17:00~9:00	消化器内科
16	医 師		常勤 非専従	8:30~17:30 17:00~9:00	消化器内科
17	医 師		常勤 非専従	8:30~17:30 17:00~9:00	外科
18	医 師		常勤 非専従	8:30~17:30 17:00~9:00	消化器外科
19	医 師		常勤 非専従	8:30~17:30 17:00~9:00	内視鏡内科
20	医 師		常勤 非専従	8:30~17:30 17:00~9:00	脳神経外科
21	医 師		常勤 非専従	8:30~17:30 17:00~9:00	脳神経外科
22	医 師		常勤 非専従	8:30~17:30 17:00~9:00	脳神経外科
23	医 師		常勤 非専従	8:30~17:30 17:00~9:00	脳神経外科
24	医 師		常勤 非専従	8:30~17:30 17:00~9:00	脳神経外科
25	医 師		常勤 非専従	8:30~17:30 17:00~9:00	脊椎脊髄末梢神経外科
26	医 師		常勤 非専従	8:30~17:30 17:00~9:00	腎臓内科・透析内科
27	医 師		常勤 非専従	8:30~17:30 17:00~9:00	循環器内科

28	医 師		常勤 非専従	8:30~17:30 17:00~9:00	循環器内科
29	医 師		常勤 非専従	8:30~17:30 17:00~9:00	循環器内科
30	医 師		常勤 非専従	8:30~17:30 17:00~9:00	循環器内科
31	医 師		常勤 非専従	8:30~17:30 17:00~9:00	循環器内科
32	医 師		常勤 非専従	8:30~17:30 17:00~9:00	循環器内科
33	医 師		常勤 非専従	8:30~17:30 17:00~9:00	呼吸器内科
34	医 師		常勤 非専従	8:30~17:30 17:00~9:00	呼吸器内科
35	医 師		常勤 非専従	8:30~17:30 17:00~9:00	呼吸器内科
36	医 師		常勤 非専従	8:30~17:30 17:00~9:00	小児科
37	医 師		常勤 非専従	8:30~17:30 17:00~9:00	小児科
38	医 師		常勤 非専従	8:30~17:30 17:00~9:00	産婦人科
39	医 師		常勤 非専従	8:30~17:30 17:00~9:00	産婦人科
40	医 師		常勤 非専従	8:30~17:30 17:00~9:00	産婦人科
41	医 師		常勤 非専従	8:30~17:30 17:00~9:00	産婦人科
42	医 師		常勤 非専従	8:30~17:30 17:00~9:00	産婦人科
43	医 師		常勤 非専従	8:30~17:30 17:00~9:00	産婦人科
44	医 師		常勤 非専従	8:30~17:30 17:00~9:00	産婦人科
45	医 師		常勤 非専従	8:30~17:30 17:00~9:00	産婦人科
46	医 師		常勤 非専従	8:30~17:30 17:00~9:00	産婦人科
47	医 師		常勤 非専従	8:30~17:30 17:00~9:00	産婦人科
48	医 師		常勤 非専従	8:30~17:30 17:00~9:00	産婦人科
49	医 師		常勤 非専従	8:30~17:30 17:00~9:00	産婦人科
50	医 師		常勤 非専従	8:30~17:30 17:00~9:00	整形外科
51	医 師		常勤 非専従	8:30~17:30 17:00~9:00	整形外科
52	医 師		常勤 非専従	8:30~17:30 17:00~9:00	整形外科
53	医 師		常勤 非専従	8:30~17:30 17:00~9:00	形成外科
54	医 師		常勤 非専従	8:30~17:30 17:00~9:00	麻酔科
55	医 師		常勤 非専従	8:30~17:30 17:00~9:00	麻酔科
56	医 師		常勤 非専従	8:30~17:30 17:00~9:00	麻酔科
57	医 師		常勤 非専従	8:30~17:30 17:00~9:00	麻酔科
58	医 師		常勤 非専従	8:30~17:30 17:00~9:00	泌尿器科

59	医 師		常勤 非専従	8:30~17:30 17:00~9:00	泌尿器科
60	医 師		常勤 非専従	8:30~17:30 17:00~9:00	神経内科
61	医 師		常勤 非専従	8:30~17:30 17:00~9:00	神経内科
62	医 師		常勤 非専従	8:30~17:30 17:00~9:00	血液内科
63	医 師		常勤 非専従	8:30~17:30 17:00~9:00	血液内科
64	医 師		常勤 非専従	8:30~17:30 17:00~9:00	血管外科
65	医 師		常勤 非専従	8:30~17:30 17:00~9:00	血管外科
66	医 師		常勤 非専従	8:30~17:30 17:00~9:00	消化器内科
67	医 師		常勤 非専従	8:30~17:30 17:00~9:00	初期研修医
68	医 師		常勤 非専従	8:30~17:30 17:00~9:00	初期研修医
69	医 師		常勤 非専従	8:30~17:30 17:00~9:00	初期研修医
70	医 師		常勤 非専従	8:30~17:30 17:00~9:00	初期研修医
71	医 師		常勤 非専従	8:30~17:30 17:00~9:00	初期研修医
72	医 師		常勤 非専従	8:30~17:30 17:00~9:00	初期研修医
73	医 師		常勤 非専従	8:30~17:30 17:00~9:00	初期研修医
74	医 師		常勤 非専従	8:30~17:30 17:00~9:00	初期研修医
75	医 師		常勤 非専従	8:30~17:30 17:00~9:00	初期研修医

(様式例第13) 救急医療を提供する能力を有することを証する書類

1 重症救急患者の受入れに対応できる医療従事者の確保状況

救急医療に関する医療従事者名簿 (看護部)

No.	職種	氏名	勤務の態様		勤務時間	備考
1	看護師		常勤	専従	8:30~17:30 17:00~9:00	救急外来担当
2	看護師		常勤	専従	8:30~17:30 17:00~9:00	救急外来担当
3	看護師		常勤	専従	8:30~17:30 17:00~9:00	救急外来担当
4	看護師		常勤	専従	8:30~17:30 17:00~9:00	救急外来担当
5	看護師		常勤	専従	8:30~17:30 17:00~9:00	救急外来担当
6	看護師		常勤	専従	8:30~17:30 17:00~9:00	救急外来担当
7	看護師		常勤	専従	8:30~17:30 17:00~9:00	救急外来担当
8	看護師		常勤	専従	8:30~17:30 17:00~9:00	救急外来担当
9	看護師		常勤	専従	8:30~17:30 17:00~9:00	救急外来担当
10	看護師		常勤	専従	8:30~17:30 17:00~9:00	救急外来担当
11	看護師		常勤	専従	8:30~17:30 17:00~9:00	救急外来担当
12	看護師		常勤	専従	8:30~17:30 17:00~9:00	救急外来担当
13	看護師		常勤	専従	8:30~17:30 17:00~9:00	救急外来担当
14	看護師		常勤	専従	8:30~17:30 17:00~9:00	救急外来担当
15	看護師		常勤	専従	8:30~17:30 17:00~9:00	救急外来担当
16	看護師		常勤	専従	8:30~17:30 17:00~9:00	救急外来担当
17	看護師		常勤	専従	8:30~17:30 17:00~9:00	救急外来担当
18	看護師		常勤	専従	8:30~17:30 17:00~9:00	救急外来担当
19	看護師		常勤	専従	8:30~17:30 17:00~9:00	救急外来担当
20	看護師		常勤	専従	8:30~17:30 17:00~9:00	救急外来担当
21	看護師		常勤	専従	8:30~17:30 17:00~9:00	救急外来担当
22	看護師		常勤	専従	8:30~17:30 17:00~9:00	救急外来担当
23	看護師		常勤	専従	8:30~17:30 17:00~9:00	救急外来担当
24	看護師		常勤	専従	8:30~17:30 17:00~9:00	救急外来担当
25	看護師		常勤	専従	8:30~17:30 17:00~9:00	救急外来担当

26	看護師		常勤	専従	8:30~17:30 17:00~9:00	救急病棟担当
27	看護師		常勤	専従	8:30~17:30 17:00~9:00	救急病棟担当
28	看護師		常勤	専従	8:30~17:30 17:00~9:00	救急病棟担当
29	看護師		常勤	専従	8:30~17:30 17:00~9:00	救急病棟担当
30	看護師		常勤	専従	8:30~17:30 17:00~9:00	救急病棟担当
31	看護師		常勤	専従	8:30~17:30 17:00~9:00	救急病棟担当
32	看護師		常勤	専従	8:30~17:30 17:00~9:00	救急病棟担当
33	看護師		常勤	専従	8:30~17:30 17:00~9:00	救急病棟担当
34	看護師		常勤	専従	8:30~17:30 17:00~9:00	救急病棟担当
35	看護師		常勤	専従	8:30~17:30 17:00~9:00	救急病棟担当
36	看護師		常勤	専従	8:30~17:30 17:00~9:00	救急病棟担当
37	看護師		常勤	専従	8:30~17:30 17:00~9:00	救急病棟担当
38	看護師		常勤	専従	8:30~17:30 17:00~9:00	救急病棟担当
39	看護師		常勤	専従	8:30~17:30 17:00~9:00	救急病棟担当
40	看護師		常勤	専従	8:30~17:30 17:00~9:00	救急病棟担当
41	看護師		常勤	専従	8:30~17:30 17:00~9:00	救急病棟担当
42	看護師		常勤	専従	8:30~17:30 17:00~9:00	救急病棟担当
43	看護師		非常勤	専従	8:30~17:30 17:00~9:00	救急病棟担当

(様式例第13) 救急医療を提供する能力を有することを証する書類

1 重症救急患者の受入れに対応できる医療従事者の確保状況

救急医療に関する医療従事者名簿（臨床工学技士）

No.	職種	氏名	勤務の態様		勤務時間	備考
1	臨床工学技士		常勤	非専従	8：30～17：30	夜間オンコール
2	臨床工学技士		常勤	非専従	8：30～17：30	夜間オンコール
3	臨床工学技士		常勤	非専従	8：30～17：30	夜間オンコール
4	臨床工学技士		常勤	非専従	8：30～17：30	夜間オンコール
5	臨床工学技士		常勤	非専従	8：30～17：30	夜間オンコール
6	臨床工学技士		常勤	非専従	8：30～17：30	夜間オンコール
7	臨床工学技士		常勤	非専従	8：30～17：30	夜間オンコール
8	臨床工学技士		常勤	非専従	8：30～17：30	夜間オンコール
9	臨床工学技士		常勤	非専従	8：30～17：30	夜間オンコール
10	臨床工学技士		常勤	非専従	8：30～17：30	夜間オンコール
11	臨床工学技士		常勤	非専従	8：30～17：30	夜間オンコール
12	臨床工学技士		常勤	非専従	8：30～17：30	夜間オンコール
13	臨床工学技士		常勤	非専従	8：30～17：30	夜間オンコール
14	臨床工学技士		常勤	非専従	8：30～17：30	夜間オンコール
15	臨床工学技士		常勤	非専従	8：30～17：30	夜間オンコール
16	臨床工学技士		常勤	非専従	8：30～17：30	夜間オンコール
17	臨床工学技士		非常勤	非専従	8：30～17：30	

(様式例第13) 救急医療を提供する能力を有することを証する書類

1 重症救急患者の受入れに対応できる医療従事者の確保状況

救急医療に関する医療従事者名簿（臨床検査技師）

No.	職種	氏名	勤務の態様		勤務時間	備考
1	臨床検査技師		常勤	非専従	8:30~17:30 17:00~9:00	
2	臨床検査技師		常勤	非専従	8:30~17:30 17:00~9:00	
3	臨床検査技師		常勤	非専従	8:30~17:30 17:00~9:00	
4	臨床検査技師		常勤	非専従	8:30~17:30 17:00~9:00	
5	臨床検査技師		常勤	非専従	8:30~17:30 17:00~9:00	
6	臨床検査技師		常勤	非専従	8:30~17:30 17:00~9:00	
7	臨床検査技師		常勤	非専従	8:30~17:30 17:00~9:00	
8	臨床検査技師		常勤	非専従	8:30~17:30 17:00~9:00	
9	臨床検査技師		常勤	非専従	8:30~17:30 17:00~9:00	
10	臨床検査技師		常勤	非専従	8:30~17:30 17:00~9:00	
11	臨床検査技師		常勤	非専従	8:30~17:30 17:00~9:00	
12	臨床検査技師		常勤	非専従	8:30~17:30 17:00~9:00	
13	臨床検査技師		常勤	非専従	8:30~17:30 17:00~9:00	
14	臨床検査技師		常勤	非専従	8:30~17:30 17:00~9:00	
15	臨床検査技師		常勤	非専従	8:30~17:30 17:00~9:00	
16	臨床検査技師		常勤	非専従	8:30~17:30 17:00~9:00	
17	臨床検査技師		常勤	非専従	8:30~17:30 17:00~9:00	
18	臨床検査技師		常勤	非専従	8:30~17:30 17:00~9:00	
19	臨床検査技師		常勤	非専従	8:30~17:30 17:00~9:00	
20	臨床検査技師		常勤	非専従	8:30~17:30 17:00~9:00	
21	臨床検査技師		常勤	非専従	8:30~17:30 17:00~9:00	
22	臨床検査技師		常勤	非専従	8:30~17:30 17:00~9:00	
23	臨床検査技師		常勤	非専従	8:30~17:30 17:00~9:00	
24	臨床検査技師		常勤	非専従	8:30~17:30 17:00~9:00	
25	臨床検査技師		常勤	非専従	8:30~17:30 17:00~9:00	

26	臨床検査技師		常勤	非専従	8:30~17:30 17:00~9:00	
27	臨床検査技師		常勤	非専従	8:30~17:30 17:00~9:00	
28	臨床検査技師		常勤	非専従	8:30~17:30 17:00~9:00	
29	臨床検査技師		常勤	非専従	8:30~17:30 17:00~9:00	
30	臨床検査技師		常勤	非専従	8:30~17:30 17:00~9:00	
31	臨床検査技師		常勤	非専従	8:30~17:30 17:00~9:00	
32	臨床検査技師		常勤	非専従	8:30~17:30 17:00~9:00	
33	臨床検査技師		常勤	非専従	8:30~17:30 17:00~9:00	
34	臨床検査技師		常勤	非専従	8:30~17:30 17:00~9:00	
35	臨床検査技師		常勤	非専従	8:30~17:30 17:00~9:00	
36	臨床検査技師		常勤	非専従	8:30~17:30 17:00~9:00	
37	臨床検査技師		常勤	非専従	8:30~17:30 17:00~9:00	
38	臨床検査技師		常勤	非専従	8:30~17:30 17:00~9:00	
39	臨床検査技師		常勤	非専従	8:30~17:30 17:00~9:00	
40	臨床検査技師		常勤	非専従	8:30~17:30 17:00~9:00	
41	臨床検査技師		常勤	非専従	8:30~17:30 17:00~9:00	
42	臨床検査技師		常勤	非専従	8:30~17:30 17:00~9:00	
43	臨床検査技師		常勤	非専従	8:30~17:30 17:00~9:00	
44	臨床検査技師		非常勤	非専従	8:30~17:30 17:00~9:00	
45	臨床検査技師		非常勤	非専従	8:30~17:30 17:00~9:00	
46	臨床検査技師		非常勤	非専従	8:30~17:30 17:00~9:00	

(様式例第13) 救急医療を提供する能力を有することを証する書類

1 重症救急患者の受入れに対応できる医療従事者の確保状況

救急医療に関する医療従事者名簿（診療放射線技師）

No.	職種	氏名	勤務の態様		勤務時間	備考
1	診療放射線技師		常勤	非専従	8:30~17:30 17:00~9:00	
2	診療放射線技師		常勤	非専従	8:30~17:30 17:00~9:00	
3	診療放射線技師		常勤	非専従	8:30~17:30 17:00~9:00	
4	診療放射線技師		常勤	非専従	8:30~17:30 17:00~9:00	
5	診療放射線技師		常勤	非専従	8:30~17:30 17:00~9:00	
6	診療放射線技師		常勤	非専従	8:30~17:30 17:00~9:00	
7	診療放射線技師		常勤	非専従	8:30~17:30 17:00~9:00	
8	診療放射線技師		常勤	非専従	8:30~17:30 17:00~9:00	
9	診療放射線技師		常勤	非専従	8:30~17:30 17:00~9:00	
10	診療放射線技師		常勤	非専従	8:30~17:30 17:00~9:00	
11	診療放射線技師		常勤	非専従	8:30~17:30 17:00~9:00	
12	診療放射線技師		常勤	非専従	8:30~17:30 17:00~9:00	
13	診療放射線技師		常勤	非専従	8:30~17:30 17:00~9:00	
14	診療放射線技師		常勤	非専従	8:30~17:30 17:00~9:00	
15	診療放射線技師		常勤	非専従	8:30~17:30 17:00~9:00	
16	診療放射線技師		常勤	非専従	8:30~17:30 17:00~9:00	
17	診療放射線技師		常勤	非専従	8:30~17:30 17:00~9:00	
18	診療放射線技師		常勤	非専従	8:30~17:30 17:00~9:00	
19	診療放射線技師		常勤	非専従	8:30~17:30 17:00~9:00	
20	診療放射線技師		常勤	非専従	8:30~17:30 17:00~9:00	
21	診療放射線技師		常勤	非専従	8:30~17:30 17:00~9:00	
22	診療放射線技師		常勤	非専従	8:30~17:30 17:00~9:00	
23	診療放射線技師		常勤	非専従	8:30~17:30 17:00~9:00	
24	診療放射線技師		常勤	非専従	8:30~17:30 17:00~9:00	
25	診療放射線技師		常勤	非専従	8:30~17:30 17:00~9:00	

26	診療放射線技師		常勤	非専従	8:30~17:30 17:00~9:00	
27	診療放射線技師		常勤	非専従	8:30~17:30 17:00~9:00	
28	診療放射線技師		常勤	非専従	8:30~17:30 17:00~9:00	
29	診療放射線技師		常勤	非専従	8:30~17:30 17:00~9:00	
30	診療放射線技師		常勤	非専従	8:30~17:30 17:00~9:00	
31	診療放射線技師		常勤	非専従	8:30~17:30 17:00~9:00	
32	診療放射線技師		常勤	非専従	8:30~17:30 17:00~9:00	
33	診療放射線技師		常勤	非専従	8:30~17:30 17:00~9:00	
34	診療放射線技師		常勤	非専従	8:30~17:30 17:00~9:00	
35	診療放射線技師		常勤	非専従	8:30~17:30 17:00~9:00	
36	診療放射線技師		常勤	非専従	8:30~17:30 17:00~9:00	
37	診療放射線技師		常勤	非専従	8:30~17:30 17:00~9:00	
38	診療放射線技師		常勤	非専従	8:30~17:30 17:00~9:00	
39	診療放射線技師		常勤	非専従	8:30~17:30 17:00~9:00	
40	診療放射線技師		常勤	非専従	8:30~17:30 17:00~9:00	
41	診療放射線技師		常勤	非専従	8:30~17:30 17:00~9:00	
42	診療放射線技師		常勤	非専従	8:30~17:30 17:00~9:00	
43	診療放射線技師		常勤	非専従	8:30~17:30 17:00~9:00	
44	診療放射線技師		常勤	非専従	8:30~17:30 17:00~9:00	
45	診療放射線技師		常勤	非専従	8:30~17:30 17:00~9:00	
46	診療放射線技師		常勤	非専従	8:30~17:30 17:00~9:00	

(様式例第13) 救急医療を提供する能力を有することを証する書類

1 重症救急患者の受入れに対応できる医療従事者の確保状況

救急医療に関する医療従事者名簿（薬剤師）

No.	職種	氏名	勤務の態様	勤務時間	備考
1	薬剤師		常勤 非専従	8:30~17:30 17:00~9:00	
2	薬剤師		常勤 非専従	8:30~17:30 17:00~9:00	
3	薬剤師		常勤 非専従	8:30~17:30 17:00~9:00	
4	薬剤師		常勤 非専従	8:30~17:30 17:00~9:00	
5	薬剤師		常勤 非専従	8:30~17:30 17:00~9:00	
6	薬剤師		常勤 非専従	8:30~17:30 17:00~9:00	
7	薬剤師		常勤 非専従	8:30~17:30 17:00~9:00	
8	薬剤師		常勤 非専従	8:30~17:30 17:00~9:00	
9	薬剤師		常勤 非専従	8:30~17:30 17:00~9:00	
10	薬剤師		常勤 非専従	8:30~17:30 17:00~9:00	
11	薬剤師		常勤 非専従	8:30~17:30 17:00~9:00	
12	薬剤師		常勤 非専従	8:30~17:30 17:00~9:00	
13	薬剤師		常勤 非専従	8:30~17:30 17:00~9:00	
14	薬剤師		常勤 非専従	8:30~17:30 17:00~9:00	
15	薬剤師		常勤 非専従	8:30~17:30 17:00~9:00	
16	薬剤師		常勤 非専従	8:30~17:30 17:00~9:00	
17	薬剤師		常勤 非専従	8:30~17:30 17:00~9:00	
18	薬剤師		常勤 非専従	8:30~17:30 17:00~9:00	
19	薬剤師		常勤 非専従	8:30~17:30 17:00~9:00	
20	薬剤師		常勤 非専従	8:30~17:30 17:00~9:00	
21	薬剤師		常勤 非専従	8:30~17:30 17:00~9:00	
22	薬剤師		常勤 非専従	8:30~17:30 17:00~9:00	
23	薬剤師		常勤 非専従	8:30~17:30 17:00~9:00	
24	薬剤師		常勤 非専従	8:30~17:30 17:00~9:00	
25	薬剤師		常勤 非専従	8:30~17:30 17:00~9:00	

26	薬剤師		常勤 非専従	8:30~17:30 17:00~9:00	
27	薬剤師		常勤 非専従	8:30~17:30 17:00~9:00	
28	薬剤師		常勤 非専従	8:30~17:30 17:00~9:00	

(様式例第14) 地域医療従事者による診療、研究又は研修のための利用（共同利用）のための体制が整備されていることを証する書類

1 共同利用の実績

1. 機器の共同利用（利用率）	
①CT	297件（0.92%）
②MRI	190件（1.38%）
③PET	438件（35.6%）
④SPECT	53件（2.73%）
医療機関延数	978施設
施設開設者と関係のない医療機関数	971施設
2. 病床（共同利用病床 8床）	0件
3. 図書室利用延人数	0人

(注) 前年度において共同利用を行った実績がある場合において、当該前年度の共同利用を行った医療機関の延べ数、これらの医療機関のうち開設者と直接関係のない医療機関の延べ数、共同利用に係る病床の病床利用率を明記すること。

2 共同利用の範囲等

PET-CT×2台、MR×3台、CT×2台、SPECT×1台、図書室、STRホール、研修室、研究室 共同利用病床（8床） ※病床の内訳 A403号室（個室）、A406号室（4床のうち1床）、A453号室（個室）、A456号室（4床のうち1床）、A510号室（個室）、A512号室（4人床のうち1床）、A556号室（個室）、A580号室（個室）
--

(注) 当該病院の建物の全部若しくは一部、設備、器械又は器具のうち、共同利用の対象とする予定のものを明記すること。

3 共同利用の体制

- ア 共同利用に関する規定の有無 有 無
- イ 利用医師等登録制度の担当者 氏名：島崎 美津保
職 種：事務職

(注) 共同利用に関する規定が有る場合には、当該規定の写しを添付すること。

4 登録医療機関の名簿

(別 添)

注 当該病院と同一の2次医療圏に所在する医療機関のみ記入すること。

常時共同利用可能な病床数	8床
--------------	----

新百合ヶ丘総合病院 共同利用規程

(目的)

第1条 医療法人社団 三成会 新百合ヶ丘総合病院（以下「病院」という。）が有する施設・設備及び一部の医療機器を地域の医療機関の医療従事者に、診療・研修を目的とした利用（以下「共同利用」という。）に供し、地域の医療機関との連携推進並びに地域医療従事者の相互研鑽を図るために必要な事項を定める。

(利用対象者)

第2条 新百合ヶ丘総合病院登録医（医師・歯科医師）及び当院と医療連携を行っている医療機関等とする。

2 登録医・施設以外の者は一部の共同利用に限る。

(施設・設備)

第3条 病院における共同利用の範囲は次の通りとする。

- ・ 診察及び検査に必要な医療機器
- ・ 図書室の利用
- ・ 研修会及び症例検討会等への参加（STR ホール、研修室等の施設利用含む）
- ・ 情報提供
- ・ 共同利用病床
- ・ 諸記録の閲覧

2 利用に関する詳細については別に定めるものとする。

(担当者)

第4条 共同利用に関しては、病院「地域医療連携課」に担当者を置く。

(附則)

この規程は、平成 28 年度 4 月 1 日から施行する。

以上

■ 登録医療機関の名簿

《川崎市北部2次医療圏内の医科・歯科 登録医療機関》

令和3年3月31日現在

	医療機関名	開設者名	住所	主たる診療科	地域医療支援病院開設者との経過との関係
1	志岐歯科医院	志岐 晃	神奈川県川崎市宮前区宮崎6丁目6-7	歯科口腔外科	無
2	米田胃腸科外科	米田 啓三	神奈川県川崎市麻生区王禅寺西1丁目24-1	外科、消化器科、胃腸科	無
3	藤木内科医院	藤木 博昭	神奈川県川崎市麻生区王禅寺東1丁目9-3	一般内科	無
4	岡崎医院	岡崎 大武	神奈川県川崎市麻生区王禅寺東2-13-1	内科・小児科・循環器内科・胃腸科	無
5	北村クリニック	北村 隆信	神奈川県川崎市麻生区王禅寺東3-26-6	内科、胃腸科、肛門科	無
6	あさお整形外科	香川 晃太郎	神奈川県川崎市麻生区金程1-34-10	整形外科・リウマチ科・リハビリテーション科	無
7	新ゆり大塚レディースクリニック	大塚 博光	神奈川県川崎市麻生区上麻生1-3-4	婦人科	無
8	厚誠会歯科 新百合ヶ丘	新城 綾乃	神奈川県川崎市麻生区上麻生1-4-1	歯科	無
9	野村眼科	野村 征敬	神奈川県川崎市麻生区上麻生1-4-1	眼科	無
10	渡辺内科消化器科医院	渡辺 義郎	神奈川県川崎市麻生区上麻生4-34-5	内科、消化器科	無
11	かとう整形外科	加藤 英治	神奈川県川崎市麻生区上麻生5-39-15	整形外科・リハビリテーション	無
12	ユミカ内科小児科ファミリークリニック	石川 結美香	神奈川県川崎市麻生区上麻生5-40-1	内科、小児科	無
13	かきお北口皮膚科クリニック	佐藤 雅道	神奈川県川崎市麻生区上麻生5-40-4	皮膚科	無
14	ともクリニック	鈴木 知子	神奈川県川崎市麻生区上麻生5-6-8	内科	無
15	池内クリニック	池内 孝夫	神奈川県川崎市麻生区栗平2-1-6	内科、消化器科	無
16	くぼ歯科医院	久保 直介	神奈川県川崎市麻生区五力田2-2-1	歯科	無
17	あおぞら在宅診療所 多摩	吉岡 雄樹	神奈川県川崎市麻生区五力田2-2-1	在宅診療	無
18	かきお整形外科	山田 広志	神奈川県川崎市麻生区下麻生3-21-5	整形外科	無
19	井上医院	井上 安子	神奈川県川崎市麻生区白鳥3-6-12	内科、外科、皮膚科、麻酔科	無
20	あさお・百合クリニック	佐野 順子	神奈川県川崎市麻生区虹ヶ丘1-10-1	内科・在宅医療	無
21	やまき歯科クリニック	八巻 学	神奈川県川崎市麻生区はるひ野4-4-1	歯科・歯科口腔外科・小児歯科・矯正歯科	無
22	はるひ野内科クリニック	荒木 康史	神奈川県川崎市麻生区はるひ野4-4-1-A-1F	内科	無
23	だいとうたじま眼科	大東 正和	神奈川県川崎市麻生区万福寺1-2-2	眼科	無
24	光中央診療所	小嶋 純一	神奈川県川崎市麻生区万福寺1-8-7	内科・リウマチ科・小児科・アレルギー科・東洋医学化	無
25	新百合ヶ丘ガーデンクリニック	長谷川 真	神奈川県川崎市麻生区万福寺6-7-2	透析	無
26	百合ヶ丘診療所	竹岡 知子	神奈川県川崎市麻生区百合ヶ丘1-16-12-8-101	内科、小児科	無
27	百合ヶ丘駅前歯科医院	林 毅郎	神奈川県川崎市麻生区百合ヶ丘1-19-5	歯科	無
28	しもやまこどもクリニック	下山 文紀	神奈川県川崎市麻生区百合ヶ丘1-6-4	小児科	無
29	ひろわたり眼科	廣渡 崇郎	神奈川県川崎市麻生区百合ヶ丘1-5-1-1F	眼科	無
30	小林内科医院	小林 明文	神奈川県川崎市麻生区上麻生1-9-10	内科 / 消化器科 / 小児科	無
31	川崎高津クリニック	小穴 正博	神奈川県川崎市高津区宇奈根630-1	内科、整形外科	無
32	松岡クリニック	松岡 道夫	神奈川県川崎市高津区下作延2-36-1	内科、胃腸科、小児科	無
33	津田山クリニック	横山 護	神奈川県川崎市高津区下作延6丁目4-1	内科、外科	無
34	高山クリニック	高山 鉄郎	神奈川県川崎市高津区久本3-2-3	大腸肛門科、胃腸科、循環器科	無
35	宮川内科医院	宮川 浩	神奈川県川崎市高津区溝口1-6-1	一般内科、肝臓内科、消化器内科	無
36	住永クリニック	住永 雅司	神奈川県川崎市高津区溝口2-6-26	内科(内科一般・腎臓病・人工透析)	無
37	石田整形外科	石田 保夫	神奈川県川崎市多摩区栗谷3-1-6	整形外科・リハビリテーション	無
38	てづか内科・循環器内科	手塚 尚紀	神奈川県川崎市多摩区菅1-15-12-1A	循環器内科	無
39	おおかめ歯科クリニック	大亀 泰久	神奈川県川崎市多摩区菅1-2-31	歯科	無
40	てづか内科循環器クリニック	手塚 尚紀	神奈川県川崎市多摩区菅1-5-12	内科、循環器内科	無
41	稲田堤駅前脳神経外科内科クリニック	荘司 光彦	神奈川県川崎市多摩区菅稲田堤1-17-28-201	内科、小児科、皮膚科、脳神経外科	無
42	土井医院	土井 義之	神奈川県川崎市多摩区菅北浜4-11-25	内科、呼吸器科、消化器科、小児科	無
43	牧野クリニック	牧野 秀樹	神奈川県川崎市多摩区中野島3-27-34	泌尿器科、内科	無
44	山崎クリニック	山崎 晴義	神奈川県川崎市多摩区西生田3-26-7	内科・小児科	無
45	多摩ハートケアクリニック	高橋 延和	神奈川県川崎市多摩区登戸2130-2	循環器・総合内科	無
46	たちばな耳鼻咽喉科	橋 伸哉	神奈川県川崎市多摩区登戸2130-2	耳鼻咽喉科	無
47	きしろメンタルクリニック	木代 眞樹	神奈川県川崎市多摩区登戸2710-6	心療内科	無
48	あさい内科医院	浅井 洋貴	神奈川県川崎市多摩区登戸538	内科、消化器内科	無
49	登戸内科・脳神経クリニック	加茂 力	神奈川県川崎市多摩区登戸新町434	脳神経内科・内科	無

50	西根医院	西根 晃	神奈川県川崎市多摩区栢形1-8-28	内科・循環器	無
51	薄井胃腸科外科	薄井 武人	神奈川県川崎市宮前区有馬1-1-18	胃腸内科、外科、皮膚科、肛門科	無
52	鷺沼診療所	行形 毅	神奈川県川崎市宮前区有馬1-22-16	内科、皮膚科、泌尿器科、在宅診療	無
53	宮前平トレイン耳鼻咽喉科	伊東 祐永	神奈川県川崎市宮前区小台2-6-6	耳鼻咽喉科、小児耳鼻咽喉科、アレルギー科	無
54	川崎ヒューマンクリニック	小野寺 直樹	神奈川県川崎市宮前区鷺沼1-11-8	訪問診療	無
55	鷺沼産婦人科	濱畑 博信	神奈川県川崎市宮前区鷺沼3-5-17	産科・婦人科	無
56	潮見台植木クリニック	植木 茂年	神奈川県川崎市宮前区潮見台6-7	内科、小児科、脳神経外科	無
57	野川クリニック	亀谷 雄一郎	神奈川県川崎市宮前区野川3021	内科、胃腸科、外科、アレルギー科	無
58	菅野耳鼻咽喉科	菅野 澄雄	神奈川県川崎市宮前区東有馬3-5-29	耳鼻咽喉科	無
59	本村医院	本村 智子	神奈川県川崎市宮前区東有馬5丁目24-1	内科、小児科	無
60	小野田医院	小野田 恵一郎	神奈川県川崎市宮前区馬場526-7	内科、外科、胃腸科	無
61	たかはしクリニック	高橋 俊光	神奈川県川崎市宮前区宮崎2-13-1	内科、糖尿病内科、小児科、アレルギー科、リウマチ科	無
62	神奈川ひまわりクリニック	小野 龍太	神奈川県川崎市宮前区宮崎2-9-14	内科、小児科、皮膚科、アレルギー科	無
63	宮前つばさクリニック	幸田 恭子	神奈川県川崎市宮前区宮崎6-9-5	小児科、内科	無
64	三倉医院	三倉 亮平	神奈川県川崎市宮前区宮前平2-15-15	糖尿病 内分泌内科、内科	無
65	宮前白百合クリニック	竹中 希久夫	神奈川県川崎市宮前区菅生5-5-21	内科・胃腸内科・循環器内科・小児科	無
66	村松歯科医院	村松 正二	川崎市麻生区王禅寺西3-40-16	歯科	無
67	的場歯科医院	的場 利紀	川崎市麻生区王禅寺西7-27-26	歯科	無
68	みなり歯科医院	実成 諄	川崎市麻生区片平5-20-13	歯科	無
69	壺番館歯科クリニック	野田 哲	川崎市麻生区上麻生1-3-2	歯科	無
70	秀・歯科口腔外科オフィス	小林 秀樹	川崎市麻生区上麻生4-10-1	歯科	無
71	王禅寺歯科クリニック	三橋 健一郎	川崎市麻生区上麻生4-15-1	歯科	無
72	山口台歯科医院	鎌方 智得	川崎市麻生区上麻生4-46-1	歯科	無
73	まり歯科クリニック	大熊 摩利	川崎市麻生区上麻生5-38-7 2F	歯科	無
74	坂巻歯科医院	坂巻 秀明	川崎市麻生区上麻生5-40-1-201	歯科	無
75	柿生駅前ファミリー歯科	永山 一成	川崎市麻生区上麻生5-43-5	歯科	無
76	かじもと耳鼻咽喉科	梶本 正子	川崎市麻生区上麻生1-8-10	耳鼻咽喉科	無
77	わかば台歯科医院	麦倉 寛治	川崎市麻生区葉川592-1	歯科	無
78	メイ歯科クリニック五月台駅前	川口 晃典	川崎市麻生区五力田2-3-1	歯科	無
79	かさい歯科医院	河西 衛司	川崎市麻生区下麻生3-19-22	歯科	無
80	中山歯科医院	中山 恭一	川崎市麻生区白鳥3-5-1	歯科	無
81	岸歯科医院	岸 高生	川崎市麻生区高石1-2-10	歯科	無
82	古川歯科医院	古川 恵司	川崎市麻生区千代ヶ丘4-7-5	歯科	無
83	松井歯科医院	松井 桂一郎	川崎市麻生区千代ヶ丘8-1-1	歯科	無
84	鶴田歯科医院	鶴田 達郎	川崎市麻生区白山4-1-1	歯科	無
85	玉川内科クリニック	玉川 恭士	川崎市麻生区白山4-1-119	内科・消化器専門	無
86	はるひ野歯科	中田 伸一	川崎市麻生区はるひ野1-15-1-101	歯科	無
87	よしひろ歯科医院	西田 吉広	川崎市麻生区はるひ野2-33-5	歯科	無
88	みねき内科クリニック	峯本 仁志	川崎市麻生区東百合ヶ丘2-29-10	内科、循環器科、消化器科	無
89	浜地歯科医院	濱地 宏哉	川崎市麻生区東百合ヶ丘4-1-7	歯科	無
90	のぐち歯科	野口 雄二郎	川崎市麻生区細山2-12-4	歯科	無
91	小神歯科医院	小神 恒彦	川崎市麻生区細山5-12-4	歯科	無
92	新百合山手ファースト歯科	永田 達也	川崎市麻生区方福寺3-1-1	歯科	無
93	新百合山手アクザワ歯科医院	阿久澤 信人	川崎市麻生区方福寺6-7-2-203	歯科	無
94	アイズデンタルオフィス	倉橋 出	川崎市麻生区百合ヶ丘1-18-17	歯科	無
95	耳鼻咽喉科よしだクリニック	吉田 高史	川崎市麻生区百合ヶ丘1-2-1-201	耳鼻咽喉科	無
96	つつみ歯科医院	堤 まゆみ	川崎市麻生区百合ヶ丘1-2-3	歯科	無
97	横山歯科医院	横山 茂平	川崎市麻生区百合ヶ丘1-6-20	歯科	無
98	渡部産婦人科	渡部 秀哉	川崎市高津区久末1933	産婦人科	無
99	アリーナ歯科クリニック	四戸 康隆	川崎市多摩区生田7-7-3-2F	歯科	無
100	エンタニ歯科医院	園谷 達朗	川崎市多摩区栗谷3 1-1	歯科	無
101	森戸歯科医院	森戸 弘行	川崎市多摩区栗谷3-1-6	歯科	無
102	三好西山歯科医院	西山 敬	川崎市多摩区宿河原2-4-16	歯科	無
103	稲田堤耳鼻咽喉科	重田 恵一	川崎市多摩区菅1-2-31	耳鼻咽喉科	無

104	ささき歯科クリニック	佐々木 信行	川崎市多摩区菅2-10-23	歯科	無
105	ふじなみ歯科医院	藤波 淳	川崎市多摩区菅2-1-1	歯科	無
106	コハル内科	鈴木 春彦	川崎市多摩区菅4-1-1-101	内科・アレルギー科	無
107	ヤガサキ歯科医院	矢ヶ崎 隆信	川崎市多摩区菅4-3-32ベルビル301	歯科	無
108	清水小児科クリニック	清水 晃	川崎市多摩区菅6-13-20	小児科	無
109	タマ歯科	大嶋 基司	川崎市多摩区菅稲田堤1-13-25	歯科	無
110	にし整形外科ペインクリニック	西 勇樹	川崎市多摩区菅稲田堤1-17-28-1F	整形外科・ペインクリニック内科	無
111	稲田堤脳神経外科クリニック	荘司 光彦	川崎市多摩区菅稲田堤1-17-28-201	脳神経外科	無
112	森歯科医院	森 理	川崎市多摩区菅北浦4-1-29	歯科	無
113	久地歯科医院	田川 義展	川崎市多摩区菅3-7-13	歯科	無
114	光澤歯科医院	光澤 優自	川崎市多摩区中野島3-27-10	歯科	無
115	ひろまつデンタルクリニック	廣松 伸一	川崎市多摩区中野島5 2 37	歯科	無
116	読売ランド前すわクリニック	諏訪 敏之	川崎市多摩区西生田1-8-1-102	内科・消化器内科・外科	無
117	アオキ歯科クリニック	菅木 美喜夫	川崎市多摩区西生田3 7-22	歯科	無
118	伊藤耳鼻咽喉科	伊藤 博喜	川崎市多摩区西生田3-8-3-202	耳鼻咽喉科	無
119	原田内科クリニック	原田 契一	川崎市多摩区西生田4-16-24	内科一般、在宅 往診	無
120	大幸整形外科	大串 一彦	川崎市多摩区登戸1801-1	整形外科・リハビリテーション	無
121	かわしま歯科医院	川島 和夫	川崎市多摩区登戸1803	歯科	無
122	白岩耳鼻咽喉科	白岩 恒男	川崎市多摩区登戸1917	耳鼻咽喉科	無
123	横田歯科医院	横田 嘉和	川崎市多摩区登戸1917-1	歯科	無
124	町田レディースクリニック	町田 浩通	川崎市多摩区登戸2141	産婦人科	無
125	村山歯科医院	村山 真人	川崎市多摩区登戸2710	歯科	無
126	椎谷歯科医院	椎谷 久仁男	川崎市多摩区登戸3175	歯科	無
127	片瀬歯科医院	片瀬 秀士	川崎市多摩区登戸3351	歯科	無
128	ベルズレディースクリニック	鈴木 真	川崎市多摩区登戸3351-203	婦人科	無
129	鈴木産婦人科	鈴木 真	川崎市多摩区登戸3355	産婦人科	無
130	秋山歯科医院	秋山 賢一	川崎市多摩区三田1-10-10	歯科	無
131	鷺沼ファミリークリニック	島中正孝	川崎市宮前区鷺沼3-2-6	訪問診療	無
132	あおやぎ内科循環器クリニック	青柳 昭彦	川崎市宮前区菅生2-1-9	内科、循環器	無
133	北見整形外科	北見 圭司	川崎市宮前区野川2000	整形外科	無
134	好生堂医院	田村 俊	川崎市宮前区野川963	内科、小児科、循環器内科、認知症、心臓病、往診	無
135	川本整形外科	川本 学	川崎市宮前区宮前平2-1-3	整形外科・訪問リハ	無
136	根岸耳鼻咽喉科	根岸 達郎	川崎市宮前区宮前平2-1-5	耳鼻咽喉科	無
137	福島内科医院	福島 淑隆	川崎市宮前区宮前平2-19-9	内科 呼吸器科 消化器科 循環器科 小児科	無
138	北部市場クリニック	藤野 壽理子	神奈川県 川崎市宮前区 水沢 1-1-1	内科・胃カメラ・健康診断	無
139	サンタスマイル耳鼻科クリニック	飯田 浩	神奈川県 川崎市宮前区 野川 3000	耳鼻咽喉科	無
140	ごみぶちクリニック	五味淵 誠	神奈川県 川崎市麻生区 玉禅寺西5丁目1-30-6	内科・外科・循環器内科・消化器内科・リハビリテーション科	無
141	上條歯科医院	上條 清光	神奈川県 川崎市麻生区 上麻生 5-41-1	歯科	無
142	大倉消化器外科クリニック	大倉 聡	神奈川県 川崎市多摩区 菅仙谷4-1-5	消化器科、胃腸科、外科、肛門科	無
143	鎌田クリニック	鎌田 正広	神奈川県 川崎市宮前区 平2-11-3	内科・呼吸器科・アレルギー科・禁煙外来・頭痛外来	無
144	優ウィメンズクリニック	安 貴子	神奈川県 川崎市高津区 溝口3-7-1	産婦人科	無
145	本橋内科クリニック	本橋 信博	神奈川県 川崎市多摩区 菅河原3-1-6	循環器科、消化器科、呼吸器科、腎臓内科	無
146	石原内科医院	石原 浩	神奈川県 川崎市多摩区 菅河原3丁目0-3	内科、呼吸器科、消化器科、循環器科	無
147	いなだ整形外科ひふ科	西 勇樹	神奈川県 川崎市多摩区 菅2-1-21	整形外科・皮膚科	無
148	つじ内科クリニック	辻 正人	神奈川県 川崎市多摩区 菅仙石4-1-5	内科・循環器科・小児科・アレルギー科	無
149	宮部耳鼻咽喉科医院	宮部 聡	神奈川県 川崎市多摩区 生田7-2-7	耳鼻咽喉科一般、アレルギー科	無
150	かめがやデンタルクリニック	亀ヶ谷 武志	神奈川県 川崎市多摩区 生田7丁目4-7	歯科	無
151	中野島糖尿病クリニック	大津 成之	神奈川県 川崎市多摩区 中野島1丁目9-2	糖尿病内科・内科・小児科	無
152	マーレ歯科クリニック登戸	滝野 正義	神奈川県 川崎市多摩区 中野島2325-1	歯科	無
153	多摩脳神経外科	諫山 和男	神奈川県 川崎市多摩区 登戸1780	脳神経外科	無
154	登戸クリニック	友廣 忠寿	神奈川県 川崎市多摩区 登戸2569	透折	無
155	向ヶ丘久保田内科	久保田 章	神奈川県 川崎市多摩区 登戸2708-1	内科、消化器科、循環器科	無
156	こう内科クリニック	洪 基哲	神奈川県 川崎市多摩区 登戸2786-5	内科・循環器科・呼吸器科	無

157	むこうがおかクリニック	高木 秀学	神奈川県川崎市多摩区登戸2775-1	一般内科、腎臓科、アレルギー科、呼吸器内科、循環器内科、皮膚科	無
158	たまふれあいクリニック	鈴木 忠	神奈川県川崎市多摩区桐形2-24-5-1F	内科、在宅診療	無
159	いばらきレディースクリニック	茨木 保	神奈川県川崎市麻生区はるひ野4-4-1-C-2F	婦人科	無
160	医療法人社団 晃進会 たま日吉台病院	雨宮 章	神奈川県川崎市麻生区王禅寺1105	内科・外科・整形外科・皮膚科・婦人科・産婦人科・リハビリテーション科	無
161	新ゆり内科	高橋 央	神奈川県川崎市麻生区王禅寺西4-3-8	内科・感染症内科	無
162	王禅寺整形外科	泉 康次郎	神奈川県川崎市麻生区王禅寺東3-26-6	整形外科・リウマチ科・リハビリ科・はり・マッサージ・接骨院	無
163	葛西皮膚科医院	葛西 庸子	神奈川県川崎市麻生区王禅寺東4-13-5	皮膚科	無
164	ミオ医院	三尾 英之	神奈川県川崎市麻生区王禅寺東5-1-5	内科・整形外科・リハビリテーション科・麻酔科	無
165	下麻生デンタルクリニック	大谷 奨	神奈川県川崎市麻生区下麻生3-21-5	歯科	無
166	塚本医院	塚本 房江	神奈川県川崎市麻生区栗木台2-15-5	内科・小児科・皮膚科	無
167	百合が丘すみれクリニック	松浦 健太郎	神奈川県川崎市麻生区細山2-6-7	内科、呼吸器内科	無
168	ホワイトファミリー歯科	堤 富紀子	神奈川県川崎市麻生区上麻生1-17-1	歯科	無
169	アコルデ歯科医院	永瀬 哲弥	神奈川県川崎市麻生区上麻生1-20-1	歯科	無
170	柿生眼科	久城 初江	神奈川県川崎市麻生区上麻生1-20-1	眼科	無
171	新ゆり整形外科	野崎 博之	神奈川県川崎市麻生区上麻生1-3-5	整形外科	無
172	しんゆり矯正歯科	栄枝 浩介	神奈川県川崎市麻生区上麻生1-8-3	歯科	無
173	内田 毅クリニック	内田 毅	神奈川県川崎市麻生区上麻生4-15-1	背椎・整形外科	無
174	柿生すずき内科・循環器内科	鈴木 宏行	神奈川県川崎市麻生区上麻生5-23-6	循環器内科・内科・佳診	無
175	医療法人育柿会 あさお井澤クリニック	井澤 志名野	神奈川県川崎市麻生区上麻生5-40-1	精神科・心療内科	無
176	芥川バースクリニック	芥川 修	神奈川県川崎市麻生区上麻生5-47-1	婦人科・産科	無
177	かきお駅前さいとうクリニック	齋藤 光代	神奈川県川崎市麻生区上麻生6-39-35	一般内科・呼吸器内科・アレルギー科	無
178	永島歯科医院	永島 久美子	神奈川県川崎市麻生区千代ヶ丘2-4-12	歯科	無
179	嶋崎内科医院	嶋崎 美奈子	神奈川県川崎市麻生区千代ヶ丘8-1-1	内科	無
180	津田眼科	津田 則子	神奈川県川崎市麻生区千代ヶ丘8-1-20	眼科	無
181	たかおか耳鼻咽喉科クリニック	高岡 卓司	神奈川県川崎市麻生区千代ヶ丘8-1-3	耳鼻科	無
182	東ゆり歯科クリニック	市川 誠	神奈川県川崎市麻生区東百合丘4-42-8	歯科	無
183	菅松クリニック	菅松 信彦	神奈川県川崎市麻生区百合丘1-10-2-301	内科・外科・消化器科・リハビリテーション科	無
184	百合ヶ丘整形外科クリニック	笹尾 三郎	神奈川県川崎市麻生区百合丘1-5-19	整形外科、リハビリテーション科	無
185	光永医院	光永 忍	神奈川県川崎市麻生区百合丘1丁目2-2	皮膚科 産婦人科	無
186	きむら内科クリニック	本村 謙介	神奈川県川崎市麻生区片平5-24-15	内科、循環器内科、リウマチ科、アレルギー科、神経内科	無
187	なんぼ歯科クリニック新百合ヶ丘	南保 友樹	神奈川県川崎市麻生区万福寺1-8-1	歯科	無
188	メディカル歯科	吉澤 大	神奈川県川崎市麻生区万福寺1-8-7	歯科	無
189	新百合山手福本内科	福本 学	神奈川県川崎市麻生区万福寺6-7-2	内科 胃内視鏡、大腸内視鏡	無
190	みずほ糖尿病内科	小尾 竜正	神奈川県川崎市麻生区万福寺6-7-2	糖尿病・甲状腺	無
191	しんゆり青木整形外科	青木 航洋	神奈川県川崎市麻生区万福寺6-7-2	整形外科	無
192	くぼ皮膚科クリニック	久保 佳多里	神奈川県川崎市麻生区万福寺6-7-2	皮膚科	無
193	みぞぶちクリニック	溝淵 昇	川崎市麻生区上麻生6-9-2	内科、胃腸科、外科、肛門科、リハビリテーション科	無
194	川崎高津診療所	松井 英男	神奈川県川崎市高津区溝口4-1-3	内科、外科、皮膚科	無
195	溝の口慶友クリニック	岩田 憲治	神奈川県川崎市高津区久本3-1-31	外科・血管外科、腎臓科、消化器科、内科	無
196	ふじクリニック	藤下 昌彦	神奈川県川崎市高津区溝口1-8-6 1F	内科、小児科	無
197	溝の口クリニック	井手 真司	神奈川県川崎市高津区溝口1-12-21	皮膚科、内科	無
198	窪田医院	田中 美砂子	神奈川県川崎市高津区二子5-10-1	内科、小児科	無
199	レディースクリニック溝の口	熊澤 哲哉	神奈川県川崎市高津区久本3-3-3	婦人科	無
200	ハタカズコ婦人クリニック	桑 和子	神奈川県川崎市高津区千手新町28-8	産婦人科	無
201	内田内科	内田 和仁	神奈川県川崎市高津区久地4-24-30	内科一般、呼吸器、アレルギー、循環器	無
202	牛山クリニック	湖之上 弘道	神奈川県川崎市多摩区菅馬場3-7-5-1F	整形外科、皮膚科、理学療法科、外科、消化器科	無
203	ことぶきクリニック	前田 壽哉	神奈川県川崎市多摩区菅仙谷4-1-5	内科、訪問診療	無
204	中野島整形外科クリニック	三科 正彦	神奈川県川崎市多摩区中野島6-26-2	整形外科、形成外科、外科	無
205	中村歯科医院	中村 吉宏	神奈川県川崎市多摩区登戸町365-2	一般歯科、歯周病治療、予防歯科	無
206	黒須内科クリニック	黒須 知二	神奈川県川崎市多摩区長沢4-2-9	内科、小児科、総合診療	無
207	南生田レディースクリニック	石川 雅一	神奈川県川崎市多摩区南生田7-20-21	婦人科、内分泌婦人科、女性健康外来	無
208	中村クリニック	中村 健	神奈川県川崎市多摩区生田6-6-5	内科、外科、リハビリテーション科	無
209	新ゆりクリニック	小野田 肇	神奈川県川崎市麻生区万福寺1-8-7	内科、胃腸科、消化器科、外科、整形外科	無
210	虹ヶ丘クリニック	本田 直康	神奈川県川崎市麻生区虹ヶ丘3-2-1	泌尿器科、内科、訪問診療	無

211	王禰寺公園クリニック	中原 広明	神奈川県川崎市麻生区王禰寺西3-27-7	一般内科、脳神経内科、糖尿病内科、眼科	無
212	あさお診療所	清田 実穂	神奈川県川崎市麻生区上麻生2-1-10	内科、小児科、訪問診療	無
213	おたかクリニック	太田 篤	神奈川県川崎市麻生区上麻生6-31-1	内科、外科、消化器内科、訪問診療	無
214	柿生内科クリニック	菅田 文彦	神奈川県川崎市麻生区上麻生5-38-10	内科、リウマチ科、呼吸器科	無
215	新百合ヶ丘なかむらクリニック	中村 博幸	神奈川県川崎市麻生区上麻生1-3-2	心療内科、精神科	無
216	しんゆりメンタルヘルスクリニック	井上 雅子	神奈川県川崎市麻生区上麻生1-3-4	児童精神科・精神科	無
217	岡田歯科医院	岡田 康弘	神奈川県川崎市麻生区上麻生2-16-7	一般歯科、口腔外科、予防歯科、インプラント	無
218	はるひ野整形外科	菅地 恭介	神奈川県川崎市麻生区はるひ野4-4-1	整形外科	無
219	よつば診療所	御影 秀徳	神奈川県川崎市多摩区南生田5-24-9	内科、膠原病内科、心療内科、老年精神科、リウマチ科、精神科、皮膚科	無
220	しんゆり皮膚科クリニック	筒部 陽	神奈川県川崎市麻生区上麻生1-5-2	一般皮膚科、美容皮膚科	無
221	いしだ内科外科クリニック	石田 孝雄	神奈川県川崎市宮前区平4-4-1	内科、消化器内科、外科、皮膚科	無
222	鎌田クリニック南平台	鎌田 正広	神奈川県川崎市宮前区南平台3-30	内科、呼吸器科、アレルギー科	無
223	きたじま内科・脳神経クリニック	北島 和人	神奈川県川崎市宮前区栗有馬5-1-2	内科・脳神経内科・リハビリテーション科	無
224	林整形外科	林 央介	神奈川県川崎市麻生区百合ヶ丘1-5-19	整形外科・皮膚科・リハビリテーション科	無
225	新百合ヶ丘スマイルメンタルクリニック	井上 由美子	神奈川県川崎市麻生区万福寺1-1-2	心療内科	無
226	岸内科胃腸科医院	岸 忠宏	神奈川県川崎市多摩区西生田2-2-5	内科、消化器内科、循環器内科、呼吸器内科	無
227	久保田診療所	久保田 風生	神奈川県川崎市多摩区宿河原4-21-23	小児科・内科	無
228	在宅療養支援クリニック かえでの風 たまかわさき	宮本 謙一	神奈川県川崎市多摩区三田1-8-9	内科・緩和ケア内科	無
229	アトピちあき皮膚科	山口千晶	神奈川県川崎市麻生区下麻生2-40-1	皮膚科・アレルギー科・漢方内科・美容皮膚科	無
230	しんゆり耳鼻咽喉科	赤澤 吉弘	神奈川県川崎市麻生区万福寺1-1-2	耳鼻咽喉科	無
231	岡野内科医院	岡野 敬明	神奈川県川崎市多摩区登戸1737	内科・小児科・放射線科・胃腸内科・消化器外科・循環器内科	無
232	にじいろ子どもクリニック	瀧山 亮平	神奈川県川崎市麻生区万福寺1-1-2	小児科	無
233	のぼりと整形外科診療所	笠間 啓樹	神奈川県川崎市多摩区登戸1854クリエイトSD川崎向ヶ丘遊園店2階	整形外科・リハビリテーション科	無
234	安藤歯科医院	安藤 優	神奈川県川崎市麻生区片平2-6-23	一般歯科・小児歯科・矯正歯科・口腔外科・予防歯科・インプラント	無
235	水上内科医院	水上 純一	神奈川県川崎市多摩区西生田3-9-26	内科	無
236	ふたば内科眼科糖尿病クリニック	加藤 浩之	神奈川県宮前区宮崎2-10-2	内科・眼科	無
237	中野島北口コガワクリニック	古河 哲哉	神奈川県川崎市多摩区中野島6-26-2	内科、消化器内科	無
238	百合ヶ丘駅前クリニック	野口 淳	神奈川県川崎市麻生区百合ヶ丘1-2-1	内科・外科・皮膚科・麻酔科	無
239	西村クリニック	西村 真	神奈川県川崎市多摩区菅2-4-2	内科、胃腸科、外科、肛門科、整形外科、皮膚科	無
240	中野島小児科クリニック	池上 香	神奈川県川崎市多摩区中野島6-22-9	小児科	無
241	あいクリニック産婦人科・小児科	上野 紀子	神奈川県川崎市多摩区菅仙谷4-1-5	産婦人科・小児科・内科	無
242	関口内科医院	関口 信哉	神奈川県川崎市多摩区菅2-8-27	内科	無
243	ふるたクリニック	古田 一徳	川崎市麻生区百合丘1-19-2	肝臓専門医	無
244	すこやかこどもクリニック	小野木 恵子	川崎市麻生区白鳥3-5-2	小児科	無
245	医療法人義恵会 溝の口駅前皮膚科	玉城 有紀	川崎市高津区溝口2-9-12	一般皮膚科・小児皮膚科・美容皮膚科	無
246	リスホームケアクリニック	岩崎 拓也	川崎市麻生区千代ヶ丘5-7-1	内科・精神科・眼科・整形外科・皮膚科・緩和診療内科	無
247	あおぞら在宅診療所 川崎あさお	櫻井 和弘	川崎市麻生区栗平2-3-11	内科・ターミナルケア・精神科	無
248	カズトシデンタルオフィス	榎 航利	川崎市麻生区万福寺1-12-1	歯科・小児歯科・口腔外科・矯正	無
249	百合ヶ丘歯科医院	長尾 浩史	川崎市麻生区百合丘1-20-7	歯科・小児歯科・歯科口腔外科	無
250	新百合ヶ丘こどもクリニック	重永 博登志	川崎市麻生区万福寺1-2-3	小児科	無
251	栗木台かわぐちクリニック	川口 文夫	川崎市麻生区栗木台1-2-3	内科・小児科・外科・小児外科	無
252	はるひ野皮膚科クリニック	渡部 秀憲	川崎市麻生区はるひ野4-4-1 A2F	皮膚科	無
253	クロキ形成外科クリニック	黒木 貴比古	川崎市麻生区上麻生1-9-10	形成外科・皮膚科	無
254	たくこどもクリニック	橋本 卓史	川崎市麻生区5-18-201	小児科	無
255	柿生駅前眼科	棚橋 智	川崎市麻生区上麻生5-38-7	眼科	無
256	上麻生内科	小関 新	川崎市麻生区上麻生2-11-21	内科・消化器	無
257	新百合ヶ丘こころのクリニック	浅田 義孝	川崎市麻生区上麻生1-6-3	心療内科・精神科	無
258	新百合ヶ丘ステーションクリニック	高橋 啓泰	川崎市麻生区上麻生1-20-1	内科・外科・整形外科・皮膚科・婦人科	無
259	うえはら歯科医院	上原 良一	川崎市麻生区金程4-4-16	歯科・小児歯科・矯正歯科	無
260	山鹿歯科医院	山鹿 高義	川崎市麻生区百合丘3-27-1	歯科・小児歯科・歯科口腔外科・訪問歯科診療	無
261	フィールファインクリニック	岡本 浩一	川崎市麻生区万福寺6-7-2	精神科・心療内科	無
262	いれい歯科	伊禮 和隆	川崎市麻生区王禰寺西3-32-18	歯科	無
263	特別養護老人ホーム 金井原苑	松浦 健太郎	川崎市麻生区片平1430番地	内科・精神科	無

264	フェリーチェデンタルクリニック	福川 佳照	神奈川県川崎市麻生区上麻生1-1-1	一般歯科・矯正歯科・インプラント	無
265	ダイヤモンド歯科	宮島 大地	神奈川県川崎市麻生区万福寺4-1-3	歯科・小児歯科	無
266	鈴木歯科医院	鈴木 成明	神奈川県川崎市麻生区上麻生2-18-9	一般歯科・口腔外科・小児歯科・矯正歯科	無
267	ゆうクリニック	木村 孝	神奈川県川崎市麻生区王禅寺5-2-9	内科・循環器科・消化器科・胃腸科・外科・呼吸器科	無
268	川崎北部地域療育センター	水谷 修紀	神奈川県川崎市麻生区片平5-26-1	小児科(療育支援)	無
269	おぼた小児クリニック	小幡 俊彦	神奈川県川崎市麻生区千代ヶ丘4-18-12	小児科・アレルギー科	無
270	渡辺クリニック	渡邊 寛之	神奈川県川崎市麻生区上麻生7-22-11	内科・脳神経外科・整形外科・泌尿器科・嚥下外来	無
271	宮前平すがのクリニック	菅野 雅彦	川崎市宮前区小台2-9-0	内科・消化器内科・外科・心療内科・精神科	無
272	鷺沼透光診療所	氏家 茂樹	川崎市宮前区小台1-20-1	内科・外科・胃腸内科・肛門外科	無
273	つじ耳鼻咽喉科クリニック	辻 富彦	川崎市宮前区土橋3-3-1	耳鼻咽喉科	無
274	SOL整形外科スポーツクリニック	内田 謙博	川崎市宮前区東有馬5-1-2	整形外科	無
275	こども元気！内科クリニック	手塚 勝也	川崎市宮前区西野川1-4-17	小児科	無
276	山本内科クリニック	山本 一哉	川崎市宮前区白樺台1-9-10	内科・小児科	無
277	ひまわり眼科	高橋 史子	川崎市宮前区宮崎3-13-12	眼科・小児眼科	無
278	みやびクリニック	中田 雅弘	神奈川県川崎市宮前区南平台3-17	内科・小児科	無
279	ゆう歯科診療室	水野 裕也	神奈川県川崎市宮前区宮崎平2-6-6-202	一般歯科・除害歯科	無
280	つちはし整形外科リウマチ科	菜穂 剛一	神奈川県川崎市宮前区土橋7-26-6	整形外科・リウマチ科・リハビリテーション科	無
281	阿部歯科医院	阿部 哲也	川崎市宮前区神木本町2-1-32	歯科・小児歯科	無
282	かたよせ歯科医院	片寄 信子	神奈川県川崎市宮前区土橋1-21-14	歯科・小児歯科	無
283	宮崎台新田整形外科	新田 浩史	神奈川県川崎市宮前区宮崎台2-10-2-4階	整形外科・リハビリ科・リウマチ科	無
284	水沢アット歯科	岩白 一晃	神奈川県川崎市宮前区水沢2-3-8	歯科	無
285	津田眼科クリニック	津田 玄一郎	神奈川県川崎市宮前区小台2-6-8	眼科	無
286	かわさき記念病院	福井 俊哉	神奈川県川崎市宮前区湖見台20-1	精神科・脳神経内科	無
287	くさか整形外科クリニック	日下 達夫	川崎市宮前区平1-1-4	整形外科・リウマチ科・リハビリテーション科	無
288	大倉消化器外科クリニック	大倉 隆	神奈川県川崎市多摩区菅仙谷4-1-5	消化器科・胃腸科・外科・肛門科	無
289	きしろメンタルクリニック	本代 真樹	神奈川県川崎市多摩区登戸2710-6	心療内科	無
290	ことぶきクリニック	前田 壽哉	神奈川県川崎市多摩区菅仙谷4-4-5	内科・訪問診療	無
291	あいきりクリニック産婦人科・小児科	上野 紀子	神奈川県川崎市多摩区菅仙谷4-1-5	産婦人科・小児科・内科	無
292	たま耳鼻咽喉科	及川 貴生	川崎市多摩区登戸1842	耳鼻咽喉科・小児耳鼻咽喉科・アレルギー科	無
293	けやき歯科	佐々木 航	川崎市多摩区西生田3-9-27	一般歯科・小児歯科・矯正歯科・口腔外科	無
294	岩城整形外科	岩城 裕	川崎市多摩区菅1-5-15	整形外科・リハビリテーション科	無
295	五十嵐レディースクリニック	五十嵐 豪	川崎市多摩区南生田4-6-6	婦人科・産科	無
296	原島歯科クリニック	原島 大	川崎市多摩区菅5-10-25	歯科	無
297	さわやか歯科医院	白川 和久	川崎市多摩区南生田4-20-6	歯科	無
298	須田メディカルクリニック	須田 直史	川崎市多摩区南生田4-20-2	内科・消化器内科・大腸肛門外科	無
299	ながやま歯科クリニック	長山 誠樹	川崎市多摩区菅仙谷4-1-5	歯科	無
300	はまだ歯科クリニック	濱田 具之	神奈川県川崎市多摩区菅2-9-5	歯科	無
301	公文内科クリニック	公文 大輔	神奈川県川崎市多摩区登戸1792-2	内科	無
302	登戸プライマリケアクリニック	赤川 直之	神奈川県川崎市多摩区登戸1856-10	内科・血液内科	無
303	中野烏くろかわ眼科	黒川 克雄	神奈川県川崎市多摩区中野烏3-14-37-102	眼科	無
304	おくやま歯科	奥山 雅之	神奈川県川崎市多摩区長尾5-22-17	歯科・小児歯科	無
305	渡辺小児科医院	渡辺 明子	神奈川県川崎市多摩区栗谷3-1-1-207	小児科・アレルギー科	無
306	向ヶ丘胃腸・肛門クリニック	櫻井 文	神奈川県川崎市多摩区登戸2662-1	消化器内科・肛門科	無
307	吉田内科	吉田 博美	神奈川県川崎市多摩区登戸2710-6	内科	無
308	土屋医院	土屋 広明	神奈川県川崎市多摩区南生田1-12-2	内科・胃腸科・循環器科・小児科・外科	無
309	MOMODENTAL CLINIC	柴田 桃子	神奈川県川崎市多摩区登戸1883-1	歯科・小児歯科・矯正歯科・歯科口腔外科	無
310	TOSHIデンタルクリニック	池谷 俊和	神奈川県川崎市多摩区南生田1-5-11	一般歯科・小児歯科・矯正歯科・訪問診療	無
311	宿河原津田眼科クリニック	中村 亜希子	神奈川県川崎市多摩区宿河原3-12-7	眼科	無
312	多摩向ヶ丘腎クリニック	齋 智香	神奈川県川崎市多摩区登戸1780	人工透析内科	無
313	ともこ皮ふ科	今井 知子	神奈川県川崎市多摩区菅仙谷4-1-5	皮膚科	無
314	大串仁愛整形外科	西本 雄飛	神奈川県川崎市多摩区宿河原2-30-4	整形外科・リハビリテーション科	無
315	多摩ファミリークリニック	大橋 博樹	神奈川県川崎市多摩区登戸新町337	内科・小児科・外科	無
316	向ヶ丘メンタルクリニック	柏田 勉	川崎市多摩区登戸2603	診療内科・精神科	無
317	たまこどもクリニック	野矢 淳子	川崎市多摩区登戸2948-0	小児科	無

318	さかき歯科クリニック	榊 邦弥	川崎市多摩区宿河原1-20-17	一般歯科・小児歯科・矯正歯科・口腔外科	無
319	中野島たきぐち耳鼻咽喉科	滝口 修平	川崎市多摩区中野島3-13-8中野島駅前	耳鼻咽喉科・小児耳鼻咽喉科・アレルギー科	無
320	きっとスマイルこどもクリニック	中村 昭宏	川崎市多摩区南生田4-6-6	小児科	無
321	椿クリニック	野中 勇志	川崎市高津区下作延2-4-6	内科・消化器内科・外科・緩和ケア内科	無
322	やぐち耳鼻咽喉科クリニック	谷口 雄一郎	川崎市高津区溝口4-1-17	耳鼻咽喉科・アレルギー科	無
323	メディクスクリニック溝の口	南 隆彦	川崎市高津区下作延5-11-12	訪問診療・内科・呼吸器科・アレルギー科・消化器科	無
324	田中クリニック	田中 柳水	川崎市高津区東野川2-36-5	脳神経外科・内科整形外科・リハビリテーション科	無
325	田園二子クリニック	高崎 啓孝	川崎市高津区溝口2-16-5	訪問診療	無
326	そめや内科クリニック	染谷 貴志	川崎市高津区末長1-45-1	内科・消化器科・呼吸器科・循環器内科・在宅診療	無
327	新城・新作こどもクリニック	池上 英	川崎市高津区新作1-12-5-2階	小児科・小児皮膚科・アレルギー科	無
328	武井クリニック	武井 裕	神奈川県川崎市高津区下作延2-7-26-101	内科・循環器科・外科・心臓血管外科	無
329	山本整形外科医院	山本 茂樹	神奈川県川崎市高津区1-8-20	整形外科・リウマチ科	無
330	ゆめこどもクリニック	林 毅隆	神奈川県川崎市高津区東野川2-36-4	小児科	無
331	梶ヶ谷クリニック	羽生 健	神奈川県川崎市高津区末長1-23-17	内科 肛門科	無

令和3年3月31日現在 登録医療機関数 331

常時共同利用可能な病床数	8床
--------------	----

(様式例第15) 地域医療従事者の資質の向上を図るための研修を行わせる能力を有することの証明

1 研修の内容

令和2年度 【地域医療従事者対象研修】 実施回数・・・ 56回 参加者数・・・ 1,337人 “令和2年度 研修開催記録”の通り
--

2 研修の実績

(1) 地域の医療従事者への実施回数	56回
(2) (1) の合計研修者数	1,337人

(注) 1 研修には、当該病院以外の地域の医療従事者が含まれるものを記入すること。

(注) 2 (2) には、前年度の研修生の実数を記入すること。

3 研修の体制

- ア 研修プログラムの有無 有 無
- イ 研修委員会設置の有無 有 無
- ウ 研修指導者

研修指導者氏名	職 種	診療科	役 職 等	臨床経験数	特 記 事 項
笹沼 仁一	医 師	脳神経外科	院 長	34年	
廣石 和正	医 師	消化器内科	副院長	33年	教育責任者
田辺 義明	医 師	外科	副院長	32年	緩和ケア研修会責任者
畔上 幸司	医 師	循環器内科	副院長	31年	
齋藤 泉	医 師	整形外科	副院長	23年	
高崎 正人	医 師	麻酔科	院長補佐	37年	
田島 博人	医 師	産婦人科	医局長	24年	
井廻 道夫	医 師	消化器・肝臓病 研究所	所長	49年	プログラム責任者
佐藤 エキ子	看護師	看護部	副院長	50年	
澤邊 綾子	看護師	看護部	看護部長	33年	
井福 ひとみ	看護師	看護部	副看護部長	33年	
馬場 正規	臨床検査技師	臨床検査科	科長代行	31年	
村上 陽子	診療放射線技師	診療放射線科	科長補佐	22年	
関塚 大	薬剤師	薬剤科	科長代行	20年	
松本 恭徳	理学療法士	リハビリテーション科	科 長	22年	

(注) 教育責任者については、特記事項欄にその旨を記載すること。

4 研修実施のための施設及び設備の概要

施設名	床面積	設備概要
STRホール	340.2㎡	(主な設備) 天井備付プロジェクター×3、マイク×4、音響装置、録画装置×1ほか
研修室	66.7㎡	(主な設備) 電子カルテ用PC×2、プロジェクター×2ほか

令和2年度 研修開催記録

	開催日	名称	講師(敬称略、病院名なし=当院医師)	内容	参加者		主催
					院外	院内	
1	6月4日	救急隊向けWeb Meeting 外傷再建センター説明会	外傷再建センターセンター長 松下 隆 骨盤・関節再建部長 澤口 毅 重度外傷再建部長 峰原 宏昌 外傷マイクロサージェリー部長 工藤 俊哉 手外科・上肢外科部長 高群 浩司	外傷再建センターについて ・骨盤・関節再建 ・重度外傷再建 ・外傷マイクロサージェリー ・手外科・上肢外科治療	52		主
2	6月25日	救急隊向けWeb Meeting 外傷再建センター説明会	外傷再建センターセンター長 松下 隆 骨盤・関節再建部長 澤口 毅 重度外傷再建部長 峰原 宏昌 外傷マイクロサージェリー部長 工藤 俊哉 手外科・上肢外科部長 高群 浩司	外傷再建センターについて ・骨盤・関節再建 ・重度外傷再建 ・外傷マイクロサージェリー ・手外科・上肢外科治療	33		主
3	6月30日	救急隊向けWeb Meeting 脳神経救急・外傷センター説明会	脳神経救急・外傷センターセンター長 鈴木 倫保 脳神経外科 部長 五島 久陽 脳神経外科 医長 藤山 雄一	脳神経救急・外傷センターについて	26		主
4	7月7日	救急隊向けWeb Meeting 脳神経救急・外傷センター説明会	脳神経救急・外傷センターセンター長 鈴木 倫保 脳神経外科 部長 五島 久陽 脳神経外科 医長 藤山 雄一	脳神経救急・外傷センターについて	29		主
5	7月20日 公開	動画による健康講座(当院HP掲載)	消化器・肝臓病研究所 所長 井廻 道夫	肝機能検査値の見方と肝臓の病気 ～血液検査結果が気になる皆さんへ～	再生回数 4359回 (3月末現在・ 一般の方を 含む)		主
6	7月27日	東京・横浜PDアドバイザー ミーティング(WEB)	順天堂大学大学院准教授 波多野琢 仙台市西多賀病院病院長 武田篤 神経内科 部長 眞木二葉	・パーキンソン病治療薬 up to date ・パーキンソン病治療の今後の展望	7		共催
7	7月29日	WEBセミナー	糖尿病・内分泌代謝内科部長 西野和義 海老名総合病院 糖尿病センター長 平野 勉	2型糖尿病でのSGLT2阻害薬の 抗動脈硬化への影響	15	1	主
8	8月6日	WEBセミナー	糖尿病・内分泌代謝内科部長 西野 和義 医療法人弘正会ふくだ内科クリニック 院長 福田 正博	クリニカルイナーシアを考慮した糖尿病治療	10	1	主
9	8月7日 公開	動画による健康講座(当院HP掲載)	糖尿病センターセンター長 岩本 安彦	糖尿病と上手に付き合い 元気で長生き	再生回数 2388回 (3月末現在・ 一般の方を 含む)		主

10	8月25日	WEBセミナー	神経内科 部長 矢崎俊二	認知症と糖尿病を考える 2020～リモートMeeting～ 認知症連携を考える	32		共催
11	9月15日 公開	動画による健康講座(当院HP掲載)	神経内科 部長 矢崎俊二	アルツハイマー型認知症を予防する生活の工夫	再生回数 1796回 (3月末現在・ 一般の方を 含む)		主
12	9月24日	救急隊向けWeb Meeting 脳卒中センター説明会	脳卒中センター センター長 長谷川 泰弘	脳卒中センターについて	37		主
13	9月25日	救急隊向けWeb Meeting 脳卒中センター説明会	脳卒中センター センター長 長谷川 泰弘	脳卒中センターについて	29		主
14	9月25日	(新横浜グレイスホテル)	聖マリアンナ大学病院循環器内科 教授 明石 嘉浩 信州大学病院循環器内科 教授 桑原 宏一郎 循環器内科 部長 畔上 幸司	心不全治療におけるARNIの可能性	不明	1	共催
15	9月29日	WEBセミナー	糖尿病・内分泌代謝内科 部長 西野 和義 松葉医院 管理栄養士 田邊 弘子 横浜市立大学附属市民総合医療センター 内分泌糖尿病内科 助教 秋山 知明	糖尿病療養指導Webセミナー	30	1	共催
16	9月30日 公開	動画による健康講座(当院HP掲載)	骨軟部腫瘍研究所 所長 別府 保男	ロコモ予防～健康寿命を延ばしましょう	再生回数 1517回 (3月末現在・ 一般の方を 含む)		主
17	10月6日	救急隊向け勉強会(WEB)	小児科 部長 四家 達彦	小児のけいれん重積について	31	2	主
18	10月13日	救急隊向け勉強会(WEB)	小児科 部長 四家 達彦	小児のけいれん重積について	16		主
19	10月15日 公開	動画による健康講座(当院HP掲載)	化学療法室 認定看護師 有安 晴美	知っていますか？がんのこと ～予防、診断から治療まで～	再生回数 2330回 (3月末現在・ 一般の方を 含む)		主
20	10月22日	川崎北パーキンソン病治療セミナー (WEB)	登戸内科・脳神経クリニック院長 加茂 力 神経内科 部長 眞木 二葉 ほか	パーキンソン病の進行期治療 ～治療選択肢が多様化する中で何が出来るか？ ～	16		共催

21	10月23日	川崎北部 糖尿病セミナー(WEB)	川崎市立多摩病院 代謝・内分泌内科 部長 浅井 志高 聖マリアンナ医科大学病院 糖尿病センター長 菅根 正勝 糖尿病センター センター長 岩本 康彦 糖尿病・内分泌代謝内科 部長 西野 和義	DPP4阻害薬とSGLT2阻害薬の併用～どちらを先に使うべきか～	22	2	共催
22	10月26日	PDセミナー in 小田原(WEB)	国立病院機構箱根病院 副院長 荻野 裕 神経内科 部長 眞木 二葉	パーキンソン病の進行期治療 ～治療選択肢が多様化する中で何が出来るか？～	18		共催
23	10月27日	WEBセミナー	循環器内科 部長 畔上 幸司 聖マリアンナ大学 薬理学 准教授 木田 圭亮 循環器内科 科長 櫻井 善	川崎北部 心不全チーム連携を考える会	10	6	共催
24	10月30日 公開	動画による健康講座(当院HP掲載)	呼吸器内科 中嶋 賢尚	ステージⅢ期 非小細胞肺がんの治療 ～肺がんを治す時代に～	再生回数 5534回 (3月末現在・ 一般の方を 含む)		主
25	11月2日	神奈川門脈性肺高血圧症 WEBセミナー	肝疾患低侵襲治療 センター/ 内視鏡センター センター長 國分 茂博 北里大学 日高 央	門脈性肺高血圧症について	318	4	共催
26	11月4日	川崎不整脈アブレーション研究会 (ホテルモリノ新百合ヶ丘)	川上徹先生(川崎幸い病院循環器内科副部長) 吉竹貴克(新百合ヶ丘総合病院循環器内科医長)	心房細動について	23	2	共催
27	11月5日	川崎北パーキンソン病治療セミナー (WEB)	横浜市立市民病院 脳神経内科 科長 山口滋紀 神経内科 部長 眞木 二葉	パーキンソン病治療について	14		主
28	11月6日	パーキンソン病治療セミナー(WEB)	神経内科 部長 眞木 二葉	パーキンソン病治療を考える	19		主
29	11月12日 公開	動画による健康講座(当院HP掲載)	脳神経救急・外傷センター センター長 鈴木 倫保	転ばぬ先の杖、転んだ後の知恵 ～転倒と、お家と、お薬のはなし～	再生回数 769回 (3月末現在・ 一般の方を 含む)		主
30	11月19日	整形外科ネットワークの会 オンライン会議(WEB)	整形外科 部長 齋藤 泉 公立大学法人 横浜市立大学附属病院 整形外科 崔 賢民	・新百合ヶ丘総合病院整形外科の診療の現状 ・股関節痛～知っておきたい病態と診断方法～	10	6	主
31	11月21日	セミナー(ホテルザノットヨコハマ) (+WEB)	糖尿病・内分泌代謝内科 部長 西野 和義 西川クリニック 院長 西川 哲男	糖尿病注射薬の新規導入を再考する	20	1	主

32	11月26日 公開	動画による健康講座(当院HP掲載)	小児外科 伊藤 泰雄	舌小帯短縮症 ～舌だって自由に動きたい～(動画)	再生回数 4364回 (3月末現在・ 一般の方を 含む)		主
33	12月3日	Heart Failure Web Seminar (ホテルモリノ新百合ヶ丘)	循環器内科 部長 畔上 浩司 聖マリアンナ大 薬理学 准教授 木田 圭亮	広がる心不全診療～Heart Teamで診る心不全～	50		主
34	12月4日 公開	動画による健康講座(当院HP掲載)	小児科 佐藤 公則	小児の予防接種 基礎知識	再生回数 368回 (3月末現在・ 一般の方を 含む)		主
35	12月11日	PDセミナー in 横須賀(WEB)	神経内科 部長 真木 二葉	パーキンソン病の進行期治療 ～治療選択肢が多様化する中で何ができるか?～	11		主
36	12月29日 公開	動画による健康講座(当院HP掲載)	産婦人科 田島 博人	赤ちゃんをむかえるために知っておくべきこと ～産婦人科の現場より～	再生回数 899回 (3月末現在・ 一般の方を 含む)		主
37	1月15日 公開	動画による健康講座(当院HP掲載)	血管外科 医長 百瀬 匡亨	動脈と静脈 ～あなたの足は治療適応?～	再生回数 793回 (3月末現在・ 一般の方を 含む)		主
38	1月27日	第12回川崎北部PD勉強会(WEB)	神経内科 部長 真木 二葉 聖マリアンナ医科大学東横病院 神経・脳卒中センター 神経内科 荒賀 崇 川崎市立多摩病院 神経内科 荻原 健介	「パーキンソン病の瞳孔反射異常検出を目的としたアイ トラッキングビデオ瞳孔径計測の意義」 「パーキンソン病における唾液中ストレスマーカー の可能性」	12	8	主
39	1月29日 公開	動画による健康講座(当院HP掲載)	筱崎 倫哉(新百合ヶ丘総合病院 腎臓内科・透析内科 部長)	腎臓病の経過を知る ～発見と治療の流れについて～	再生回数 793回 (3月末現在・ 一般の方を 含む)		主
40	2月2日	循環器内科セミナー	川崎市立川崎病院 循環器内科 部長 柏野 大彦 循環器内科 科長 櫻井 馨 虎の門病院分院 循環器内科 部長 柴 昌徳 川崎幸病院 心臓病センター 循環器内科 伊藤 賀敏 川崎市立多摩病院 循環器内科 医長 足利 光平	特別講演「知っておきたいコロナの血行動態インパクト～脈を抑えてなぜ心不全がよくなるのか?～」 ディスカッション「慢性心不全の心拍管理ーイバブラジンの適正症例を考える	21		共催
41	2月4日	パーキンソン病治療 地域連携セミナー(WEB)	登戸内科・脳神経クリニック 三上 恭平 神経内科 部長 真木 二葉 聖マリアンナ医科大学病院 神経内科准教授 太組 一朗	運動異常症の外科治療	30	9	共催

42	2月4日	第20回緩和ケアチームオープンカンファレンス(WEB)	副院長外科部長 田辺 義明 精神科科長 緩和ケアチーム精神科担当 戸部 有希子 東京慈恵会医科大学附属 第三病院 緩和ケアチーム 杏林大学医学部付属病院 緩和ケアチーム 武蔵野赤十字病院 緩和ケアチーム 他	川崎北部医療圏における当院緩和ケア病棟の役割 ～緩和ケアチームおよび緩和ケア病棟の軌跡～	40	8	共催
43	2月10日	糖尿病WEB講演会	糖尿病WEB講演会	私の考える糖尿病治療戦略～エクメットの使用経験を踏まえて～ 新百合ヶ丘総合病院 糖尿病・内分泌代謝内科 部長 西野 和義	6	6	主
44	2月12日 公開	動画による健康講座	小児科医長 和田 未来	離乳食開始前に知っておきたい食物アレルギーの基礎知識	再生回数 189回 (3月末現在・ 一般の方を 含む)		主
45	2月15日	パーキンソン病治療 地域連携セミナー(WEB)	聖マリアンナ医科大学病院 脳神経内科 准教授 白石 眞 脳神経内科 部長 真木 二葉	特別講演「パーキンソン病治療補助薬～CDS実現とこれから～」 ディスカッション「新規COMT阻害剤オピカボンの対象症例を考える」	28	9	共催
46	2月15日	川崎市外科医会学術講演会 (WEB)	川崎市立多摩病院 乳腺外科 嶋田 恭輔 聖マリアンナ医科大学病院 腎泌尿器外科学 教授 菊池 英次 副院長 外科 部長 田辺 義明	「最近の乳癌における個別化治療」 「泌尿器科癌に対する外科治療を再考する」	12	5	共催
47	2月19日	heart Failure Web Seminar	横浜神経内科・内科クリニック 院長 山田 人志 ウエルケアはら脳神経内科 院長 原 一 脳神経内科 部長 眞木 二葉 横浜神経内科・内科クリニック 院長 山田 人志	特別講演「オピカボンの使用経験」 パネルディスカッション	14	4	共催
48	2月25日	救急隊向け勉強会	循環器内科 医長 福島 琢	急性冠症候群について	79		主
49	2月26日 公開	動画による健康講座	産婦人科 医長 奥野 さつき	骨盤臓器脱の治療 ～あなたの子宮も下がっていませんか？～	再生回数 238回 (3月末現在・ 一般の方を 含む)		主
50	3月4日	救急隊向け勉強会	循環器内科 医長 福島 琢	急性冠症候群について	53		主
51	3月12日 公開	動画による健康講座	精神科 科長 戸部 有希子	心が楽になるアドバイス ～コロナうつに勝つ5つの秘訣～	再生回数 127回 (3月末現在・ 一般の方を 含む)		主
52	3月15日	DiaMond Live Seminar in川崎北部(WEB)	糖尿病センターセンター長 岩本 安彦 糖尿病・内分泌代謝内科 部長 西野 和義	・当院における糖尿病センターの取り組み ・糖尿病薬の治療戦略～DPP-4阻害薬を中心に～	20	5	主

53	3月19日	横浜DLBフォーラム(WEB)	大阪大学大学院連合小児発達学研究所 行動神経学・神経精神医学寄附講座 教授 森 悦朗 脳神経内科 部長 眞木 二葉 湘南病院 神経内科 医長 森 泉	特別講演「レビー小体型認知症の診断と治療」 ディスカッション「DLBの運動症状にトレリーフを いかに使いこなすか？」	14	3	共催
54	3月26日 公開	動画による健康講座	小児科 先端医療研究センター長 遺伝病研究所 所長 衛藤 義勝	子育てアドバイス 環境やメディアから守る子供の脳の健康	再生回数 37回 (3月末現在、 一般の方を 含む)		主
55	3月30日	神経疾患セミナー	脳神経内科 部長 眞木 二葉 町田慶泉病院 院長 自見 隆弘 稲城市立病院 神経内科 部長 岩下 達雄 田中医院 院長 田中 伸幸	特別講演「パーキンソン病の進行期治療 update」 ディスカッション	13	3	共催
56	3月31日	PARKINSON'S DISEASE SEMINAR(WEB)	横浜脳神経内科・内科クリニック 院長 山田 人志 脳神経内科 部長 眞木 二葉 武蔵中原 まちいクリニック 院長 町井 克行 関東労災病院 神経内科 部長 土屋 敦史 聖マリアンナ医科大学病院 脳神経内科 助教 水上 平祐 川崎市立多摩病院 神経内科 医長 北薊 久雄	レクチャー 「新規COMT阻害薬への期待と今後の治療展」 シンポジウム 「Wearing off治療におけるオピカポンの positioningを考える	19	5	共催

(様式例第16) 診療並びに病院の管理及び運営に関する諸記録の管理方法

管理責任者氏名	病院長 笹沼 仁一			
管理担当者氏名	事務長 地域連携課	櫻井 智明 島崎 美津保	IT医療情報課 医事課	立道 隆 福島 一

		保管場所	分類方法
診療に関する諸記録 病院日誌、各科診療日誌、処方せん、手術記録、看護記録、検査所見記録、エックス線写真、紹介状、退院した患者に係る入院期間中の診療経過の要約		IT医療情報課	各部門システムに保存されている情報も電子カルテに接続しているため、電子カルテから確認することができる。 電子カルテは1患者1IDで管理。 診断名はICD-10 手術式はKコード
病院の管理及び運営に関する諸記録	共同利用の実績	地域連携課	/
	救急医療の提供の実績	医事課	
	地域の医療従事者の資質の向上を図るための研修の実績	地域連携課	
	閲覧実績	医事課	
	紹介患者に対する医療提供及び他の病院又は診療所に対する患者紹介の実績の数を明らかにする帳簿	地域連携課	

(注) 「診療に関する諸記録」欄には、個々の記録について記入する必要はなく、全体としての管理方法の概略を記入すること。

(様式例第17) 診療並びに病院の管理及び運営に関する諸記録の閲覧方法に関する書類

閲覧責任者氏名	病院長 笹沼 仁一
閲覧担当者氏名	医事課 福島 一
閲覧の求めに応じる場所	応接室 (1F)
<p>閲覧の手続の概要 閲覧を希望する者は、「個人情報に関する開示請求書」に必要事項を記載し、申出るものとする。 そのほか必要な事項は、別紙“診療情報開示規程”による。</p>	

前年度の総閲覧件数		0件
閲覧者別	医師	0件
	歯科医師	0件
	地方公共団体	0件
	その他	0件

診療情報開示規程

目 次

1. 第 1 条(目的)	3
2. 第 2 条(診療情報の提供と開示)	3
3. 第 3 条(提供および開示する診療情報の範囲)	3
4. 第 4 条(診療情報を提供および開示する対象者)	3
5. 第 5 条(診療情報の開示の方法等)	4
6. 第 6 条(本人の確認)	5
7. 第 7 条(代理人等の確認)	5
8. 第 8 条(文書等による開示における費用負担)	5
9. 第 9 条(訂正・追加・削除請求、利用停止等請求)	5
10. 第 10 条(利用目的の変更通知、利用目的変更(追加)諾否通知)	5
11. 第 11 条(その他)	6
附則	6
別添 1 個人情報開示の手続きについて	7
様式: 個人情報に関する開示請求書(様式 2 次-II015-1)	8
様式: 個人情報に関する開示請求書(様式 2 次-II015-2)	9
様式: 個人情報に関する開示請求への回答書(様式 2 次-II015-3)	10
様式: 個人情報に関する開示請求への回答書(様式 2 次-II015-4)	11
様式: 個人情報に関する訂正・追加・削除請求書(様式 2 次-II015-5)	12
様式: 訂正・追加・削除請求回答書(諾)(様式 2 次-II015-6)	13
様式: 訂正・追加・削除請求回答書(否)(様式 2 次-II015-7)	14
様式: 個人情報に関する利用停止等請求書(様式 2 次-II015-8)	15
様式: 利用停止等請求回答書(諾)(様式 2 次-II015-9)	16
様式: 利用停止等請求回答書(否)(様式 2 次-II015-10)	17
様式: 利用目的の変更通知(様式 2 次-II015-11)	18
様式: 個人情報の利用目的変更(追加)諾否通知書(様式 2 次-II015-12)	19

診 療 情 報 開 示 規 程

(目的)

第 1 条 診療情報の提供および開示は、医療提供者の重要な責務である。診療情報を積極的に患者に提供し、医療提供者と患者とが診療情報を共有することによって、両者の良好な関係を築き、より質の高い開かれた医療を目指すことを本規定の目的とする。

(診療情報の提供と開示)

第 2 条 診療情報の提供とは、診療の経過において、診療記録・検査記録等を提示するなどして、患者に説明することをいう。診療情報の提供は、臨床の現場において医師と患者の信頼関係において行われるものである。

診療情報の開示とは、患者本人または代理人等からの申請に基づいて、診療情報を閲覧あるいは謄写させることをいう。

(提供および開示する診療情報の範囲)

第 3 条 提供する診療情報の範囲については、診療記録（医師の記載部分）、看護記録、処方箋、検査記録、検査結果報告書及び画像診断用写真等、患者の診療を目的として医療従事者が作成した記録（以下「診療諸記録」という）とする。ただし、他の医療機関の医師からの紹介状等、第三者が作成した、又は第三者から得た情報及び診療に伴う教育・研究に関する情報については、提供あるいは開示する診療情報の範囲に含まないものとする。

(診療情報を提供および開示する対象者)

第 4 条 診療情報の提供および開示は、患者本人からの申請に基づいて、患者本人への提供あるいは開示を原則とする。ただし、次の場合は患者本人であっても提供あるいは開示しないことがある。

- (1) 患者が合理的判断ができない状態にある場合
- (2) 患者への診療情報の提供が、当該医療機関の医療従事者を除く第三者の不利益になると考えられる場合
- (3) 医学的見地から診療情報を提供あるいは開示することが患者の不利益になる

と考えられる場合

- (4) 前三号のほか、診療情報の提供あるいは開示を不相当とする相当の事由が存する場合

(診療情報の開示の方法等)

第5条 文書等による開示の手続は次のとおりとする。(別添1参照)

- (1) 閲覧又は写しの交付により診療情報の開示を受けようとする者は、個人情報に関する開示請求書(様式2次-II015-1,様式2次-II015-2)により、病院長に提出するものとする。この場合において、患者本人からの申込みのときは患者本人であることを証明するものの写し、患者本人以外からの申込みのときは自らを証明するものの写しのほかに、患者本人との関係を証明するもの(戸籍謄本、健康保険被保険者証等)の写しを添付しなければならない。
- (2) 病院長は、前項の個人情報に関する開示請求書の提出があった場合は、診療情報開示責任者(個人情報保護統括管理責任者)に開示についての検討を命じ、主治医(主治医が不在の場合は関係診療科の医師)と協議の上、対象となる診療情報の写しを準備し、前条に規定する開示しない診療情報が含まれていないかを点検し、必要な措置を講じた上で、申込日の翌日から起算して14日以内に開示の可否について決定し、個人情報に関する開示請求への回答書(様式2次-II015-3、様式2次-II015-4)により、申込者に回答するものとする。
- (3) 対象となる診療情報において、開示の可否、部分開示における診療情報の開示範囲等について疑義が生じたときは、病院長は、個人情報保護委員会の審議結果を踏まえて、開示に係る決定を行うものとする。この場合において、申込者に連絡の上、開示の可否の決定日を延長(原則として、申込日の翌日から起算して60日以内を期限として延長)することができる。
- (4) 前各号の受付及び診療情報の開示は、医事課又は開示、事務担当において行う。
- (5) 院長は、必要に応じて、前号に規定する開示において、主治医(主治医が不在の場合は関係診療科の医師)を立ち合わせることができ。

(本人の確認)

第 6 条 開示の場合は下記等により本人であることを確認する。

- (1) 運転免許証
- (2) 住民票の写し
- (3) 各種保険の被保険者証
- (4) 年金手帳
- (5) その他

(代理人等の確認)

第 7 条 開示が代理人等の場合は、本人からの「代理人確認書」及びその代理人であることを確認する。 ※「本人確認」の内容と同様。

(文書等による開示における費用負担)

第 8 条 文書等による開示における手数料等の費用負担は、次のとおりとする。

- (1) 開示に関わる手数料は、5,000 円（消費税込み）とする。
- (2) 資料の閲覧のみの場合、5,000 円（消費税込み）とする。
- (3) 写しの交付については、1 枚 20 円（消費税込み）とする。
- (4) 画像診断用フィルム等のコピーは、1 枚 500 円（消費税込み）とする。
- (5) その他、実費相当額。
- (6) 費用の支払いは開示時に受領する。

(訂正・追加・削除請求、利用停止等請求回答)

第 9 条 個人情報に関する訂正・追加・削除請求に関しては様式 2 次-II015-5、利用停止等請求に関しては様式 2 次-II015-8 を用い、院長、診療開示責任者、担当診療科長、主治医の承認を得なければならない。請求の可否については、様式 2 次-II015-6、様式 2 次-II015-7、様式 2 次-II015-9、様式 2 次-II015-10 を用いて申込者に回答するものとする。

(利用目的の変更通知・利用目的の変更(追加)承諾通知)

第 10 条 利用目的の変更通知に関しては、様式 2 次-II015-11 を用いて行う。利用目的の変更(追加)承諾通知に関しては、様式 2 次-II015-12 を用いて行う。

(その他)

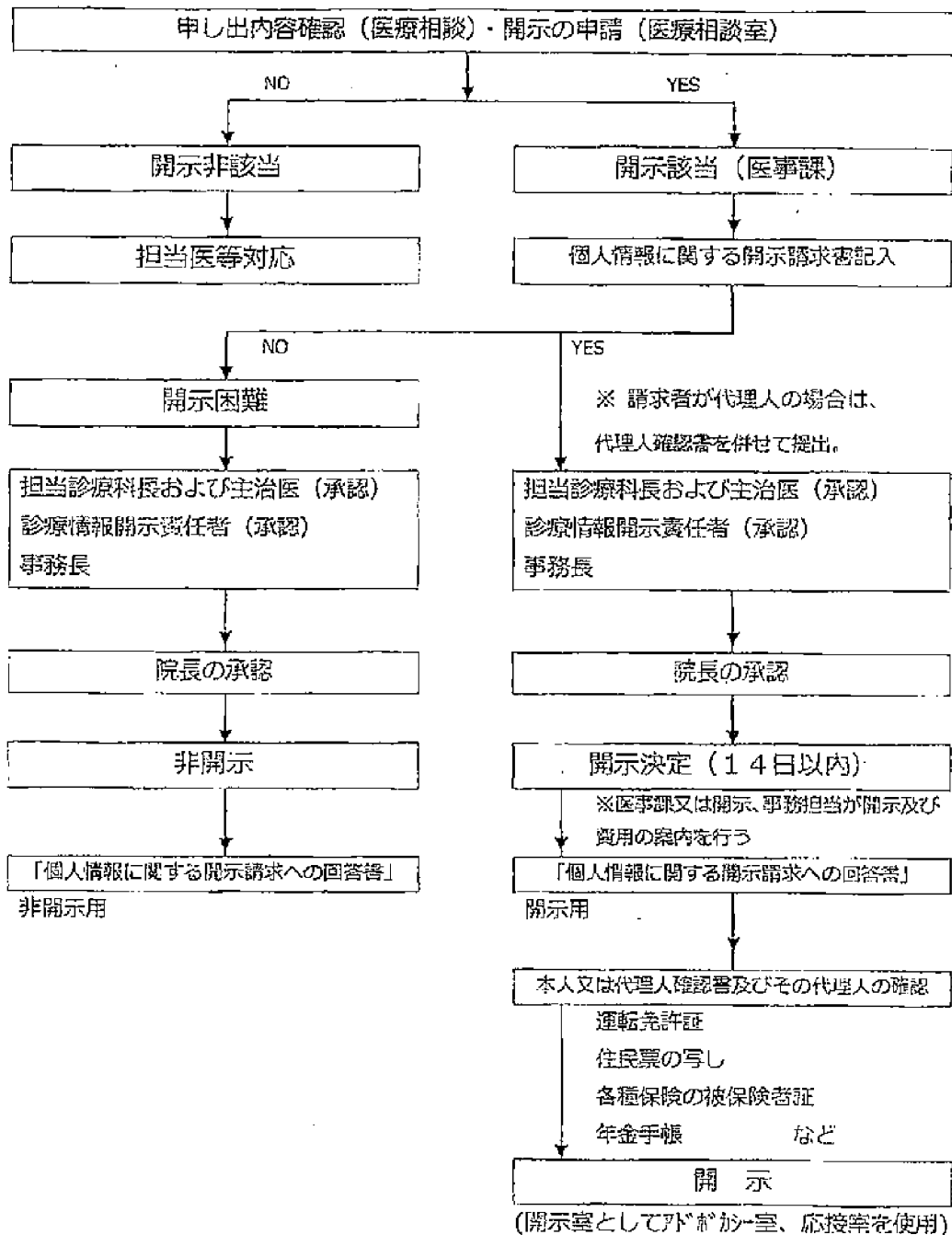
第 11 条 この規程に定めるもののほか必要な事項は、診療情報開示責任者が別に定める。

尚、介護等記録の開示を行う場合、医療法人社団新百合ヶ丘総合病院の各事業所はこの規程を遵守し様式を準用し行うものとする。

附 則(改正 0) この規程は、平成 24 年 8 月 1 日から施行する。

別添1 「個人情報開示の手続きについて」

開示申請までの判断基準（文書、電話等による申し出を含む）



(様式例第18) 委員会の開催の実績

委員会の開催回数	1回	地域医療支援病院指定準備に係る協議
委員会における議論の概要		
令和2年度 第1回運営委員会 開催予定：6月 新型コロナウイルス感染症拡大に伴い中止 第2回運営委員会 開催予定：9月 同上 第3回運営委員会 開催予定：12月 同上 第4回運営委員会 新型コロナウイルス感染症拡大に伴い令和3年3月18日付書面開催 ※第4回書面開催資料別添		

(注) 委員会の開催回数及び議論の概要については、前年度のものを記載すること。

令和3年3月18日

新百合ヶ丘総合病院
地域医療支援病院運営委員 各位

医療法人社団三成会
新百合ヶ丘総合病院
院長 笹沼仁一

令和2年度第4回運営委員会について

前略

平素より当院運営にご指導ご助言を賜り、心より感謝申し上げます。

今年度第4回の地域医療支援病院運営委員会についてご案内致しました。

昨年4月から新型コロナウイルス感染症拡大が続く中、秋口から第3波に襲われ1都3県はまだ緊急事態宣言下になっています。

委員長である麻生区医師会長の水間先生とも相談の上、第4回運営委員会については書面開催とさせて頂きたく存じます。

令和2年4月～12月の当院の地域医療支援実績をご確認頂き、同封の別紙様式によりご返信をお願い致します。

次回は令和3年6月を予定しています。任期に伴う委員選出も議案となりますので、改めてご案内致します。

新型コロナウイルス感染拡大第4波も危惧される中、お体をご自愛頂きますようお願い申し上げます。

今後ともご指導の程よろしくお願い致します。

草々

医療法人社団三成会 新百合ヶ丘総合病院
地域医療支援病院運営委員会事務局行き
FAX 044-322-8688

令和2年度第4回地域医療支援病院運営委員会(書面開催)に関するご意見等

◎委員氏名

1 報告

新百合ヶ丘総合病院の地域医療支援実績(令和2年4月～12月)について

ご意見等がありましたらご記入ください。

ご記入後、同封いたしました返信用封筒、もしくはファックスにて、令和3年3月末日までにご提出をお願いします。

1.紹介患者数・逆紹介患者数等について

■ 令和2年度

	4～12月	月平均	前年比
紹介患者の数	15,331	1,703	54
逆紹介患者の数	17,427	1,936	170
紹介率	86.6%		15.3%
逆紹介率	98.4%		22.0%

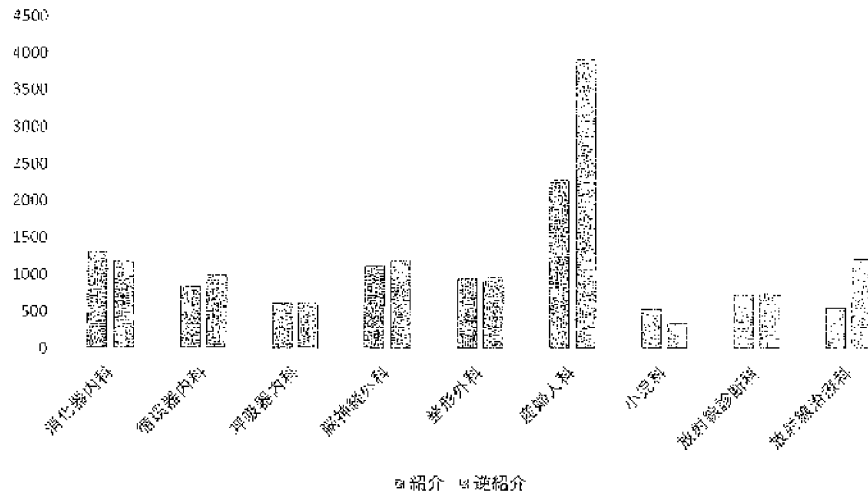
■ 平成31年度

	4～12月	月平均
紹介患者の数	14,844	1,649
逆紹介患者の数	15,895	1,766
紹介率	71.3%	
逆紹介率	76.4%	

※逆紹介件数は診療情報提供書の発行件数になります。

※紹介率・逆紹介率は小数点以下第1位まで記入

主な診療科の紹介・逆紹介件数



2.高度医療機器 検査依頼数

■ 令和2年度

	MRI	前年比	CT	前年比	PET-CT	前年比	計	前年比
4月	11	-8	15	-9	27	-14	53	-31
5月	10	-11	15	-17	28	-17	53	-45
6月	11	-7	24	-21	50	16	85	-12
7月	16	-8	34	-10	49	-1	99	-19
8月	12	-17	23	-13	40	11	75	-19
9月	25	3	30	-6	35	6	90	3
10月	20	-3	29	-14	42	3	91	-14
11月	17	0	36	-3	29	-5	82	-8
12月	17	-4	32	4	38	-18	87	-18
1月								
2月								
3月								
計	139	-55	238	-89	338	-19	715	-163

■ 平成31年度

	MRI	CT	PET-CT	計
4月	19	24	41	84
5月	21	32	45	98
6月	18	45	34	97
7月	24	44	50	118
8月	29	36	29	94
9月	22	36	29	87
10月	23	43	39	105
11月	17	39	34	90
12月	21	28	56	105
1月				
2月				
3月				
計	194	327	357	878

3.令和2年度 登録医(医療機関数)

	平成31年度□	令和2年度 (12月末現在)	増減
医院	470	580	110
歯科医院	141	175	34
総計	611	755	144

■ 医院

	平成31年度□	令和2年度 (12月末現在)	増減
麻生区	78	95	17
多摩区	61	79	18
宮前区	31	44	13
高津区	17	28	11
他の地域	283	334	51
計	470	580	110

■ 歯科医院

	平成31年度□	令和2年度 (12月末現在)	増減
麻生区	43	51	8
多摩区	25	33	8
宮前区	0	4	4
高津区	0	0	0
他の地域	69	87	18
計	137	175	38

4.令和2年度 研修開催記録

開催日	名称	講師(敬称略)	内容	参加者		主催
				院外	院内	
6月4日	救急隊向けWeb Meeting 外傷再建センター説明会	外傷再建センターセンター長 松下 隆 骨盤・関節再建部長 澤口 毅 重度外傷再建部長 峰原 宏昌 外傷マイクロサージェリー部長 工藤 俊哉 手外科・上肢外科部長 高群 浩司	外傷再建センターについて ・骨盤・関節再建 ・重度外傷再建 ・外傷マイクロサージェリー ・手外科・上肢外科治療	52		主
6月25日	救急隊向けWeb Meeting 外傷再建センター説明会	外傷再建センターセンター長 松下 隆 骨盤・関節再建部長 澤口 毅 重度外傷再建部長 峰原 宏昌 外傷マイクロサージェリー部長 工藤 俊哉 手外科・上肢外科部長 高群 浩司	外傷再建センターについて ・骨盤・関節再建 ・重度外傷再建 ・外傷マイクロサージェリー ・手外科・上肢外科治療	33		主
6月30日	救急隊向けWeb Meeting 脳神経救急・外傷センター説明会	脳神経救急・外傷センターセンター長 鈴木 倫保 脳神経外科 部長 五島 久陽 脳神経外科 医長 藤山 雄一	脳神経救急・外傷センターについて	26		主
7月7日	救急隊向けWeb Meeting 脳神経救急・外傷センター説明会	脳神経救急・外傷センターセンター長 鈴木 倫保 脳神経外科 部長 五島 久陽 脳神経外科 医長 藤山 雄一	脳神経救急・外傷センターについて	29		主
7月20日 公開	動画による健康講座(当院HP掲載)	消化器・肝臓病研究所 所長 井廻 道夫	肝機能検査値の見方と肝臓の病気 ～血液検査結果が気になる皆さんへ～	再生回数 548回 (12月末・ 一般の方を 含む)		主
7月27日	東京・横浜PDアドバイザー ミーティング(WEB)	座長:順天堂大学大学院准教授 波多野琢 講師:仙台市西多賀病院病院長 武田篤 神経内科 部長 真木二葉	・パーキンソン病治療薬 up to date ・パーキンソン病治療の今後の展望	7		共催
7月29日	WEBセミナー	糖尿病・内分泌代謝内科部長 西野和義 海老名総合病院 糖尿病センター長 平野 勉	2型糖尿病でのSGLT2阻害薬の 抗動脈硬化への影響	15	1	主
8月6日	WEBセミナー	糖尿病・内分泌代謝内科部長 西野 和義 医療法人弘正会ふくだ内科クリニック 院長 福田 正博	クリニカルイナシアを考慮した糖尿病治療	10	1	主
8月7日 公開	動画による健康講座(当院HP掲載)	糖尿病センター センター長 岩本 安彦	糖尿病と上手に付き合い 元気で長生き	再生回数 328回 (12月末・ 一般の方を 含む)		主
8月25日	WEBセミナー	神経内科 部長 矢崎俊二	認知症と糖尿病を考える 2020～リモートMeeting～ 認知症連携を考える	32		共催
9月15日 公開	動画による健康講座(当院HP掲載)	神経内科 部長 矢崎俊二	アルツハイマー型認知症を予防する生活の工夫	再生回数 247回 (12月末・ 一般の方を 含む)		主

12	9月24日	救急隊向けWeb Meeting 脳卒中センター説明会	脳卒中センター センター長 長谷川 泰弘	脳卒中センターについて	37		主	
13	9月25日	救急隊向けWeb Meeting 脳卒中センター説明会	脳卒中センター センター長 長谷川 泰弘	脳卒中センターについて	29		主	
14	9月25日 (新横浜グレイスホテル)		座長:聖マリアンナ大学病院循環器内科 教授 明石 嘉浩 講師:信州大学病院循環器内科 教授 桑原 宏一郎 総括:当院 循環器内科 部長 畔上 幸司	心不全治療におけるARNIの可能性	不明	1	共催	
15	9月29日	WEBセミナー	糖尿病・内分泌代謝内科 部長 西野 和義 松葉医院 管理栄養士 田邊 弘子 横浜市立大学附属市民総合医療センター 内分泌糖尿病内科 助教 秋山 知明	糖尿病療養指導Webセミナー	30	1	共催	
16	9月30日 公開	動画による健康講座(当院HP掲載)	骨軟部腫瘍研究所 所長 別府 保男	ロコモ予防～健康寿命を延ばしましょう			再生回数 237回 (12月末・ 一般の方を 含む)	主
17	10月6日	救急隊向け勉強会(WEB)	小児科 部長 四家 達彦	小児のけいれん重積について	31	2	主	
18	10月13日	救急隊向け勉強会(WEB)	小児科 部長 四家 達彦	小児のけいれん重積について	16		主	
19	10月15日 公開	動画による健康講座(当院HP掲載)	化学療法室 認定看護師 有安 晴美	知っていますか?がんのこと ～予防、診断から治療まで～			再生回数 376回 (12月末・ 一般の方を 含む)	主
20	10月22日	川崎北パーキンソン病治療セミナー (WEB)	座長:登戸内科・脳神経クリニック院長 加茂 力 講師:神経内科 部長 眞木 二葉 ほか	パーキンソン病の進行期治療 ～治療選択肢が多様化する中で何が出来るか?～	16		共催	
21	10月23日	川崎北部 糖尿病セミナー(WEB)	川崎市立多摩病院 代謝・内分泌内科 部長 浅井 志高 聖マリアンナ医科大学病院 糖尿病センター長 曾根 正勝 糖尿病センター センター長 岩本 康彦 糖尿病・内分泌代謝内科 部長 西野 和義	DPP4阻害薬とSGLT2阻害薬の併用～どちらを先に使うべきか～	22	2	共催	
22	10月26日	PDセミナー in 小田原(WEB)	座長:国立病院機構箱根病院 副院長 荻野 裕 講師:神経内科 部長 眞木 二葉	パーキンソン病の進行期治療 ～治療選択肢が多様化する中で何が出来るか?～	18		共催	
23	10月27日	WEBセミナー	座長:循環器内科 部長 畔上 幸司 講師:聖マリアンナ大学 薬理学 准教授 木田 圭亮 循環器内科 科長 櫻井 馨	川崎北部 心不全チーム連携を考える会	10	6	共催	
24	10月30日 公開	動画による健康講座(当院HP掲載)	呼吸器内科 中島 賢尚	ステージⅢ期 非小細胞肺がんの治療 ～肺がんを治す時代に～			再生回数 373回 (12月末・ 一般の方を 含む)	主

25	11月2日	神奈川門脈性肺高血圧症WEBセミナー	座長:肝疾患低侵襲治療センター/ 内視鏡センター長 國分 茂博 講師:北里大学 日高 央	門脈性肺高血圧症について	318	4	共催
26	11月4日	川崎不整脈アブレーション研究会 (ホテルモリノ新百合ヶ丘)	座長:川上徹先生(川崎幸い病院循環器内科副部長) 講師:吉竹貴克(新百合ヶ丘総合病院循環器内科医長)	心房細動について	23	2	共催
27	11月5日	川崎北パーキンソン病治療セミナー (WEB)	座長:横浜市立市民病院 脳神経内科 科長 山口滋紀 講師:神経内科 部長 眞木 二葉	パーキンソン病治療について	14		主
28	11月6日	パーキンソン病治療セミナー(WEB)	神経内科 部長 眞木 二葉	パーキンソン病治療を考える	19		主
29	11月12日 公開	動画による健康講座(当院HP掲載)	脳神経救急・外傷センター センター長 鈴木 倫保	転ばぬ先の杖、転んだ後の知恵 ～転倒と、お家と、お薬のはなし～	再生回数 126回 (12月末・ 一般の方を 含む)		主
30	11月19日	整形外科ネットワークの会 オンライン会議(WEB)	整形外科 部長 齋藤 泉 公立大学法人 横浜市立大学附属病院 整形外科 榎 賢民	・新百合ヶ丘総合病院整形外科の診療の現状 ・股関節痛～知っておきたい病態と診断方法～	10	6	主
31	11月21日	セミナー(ホテルザノットヨコハマ) (+WEB)	糖尿病・内分泌代謝内科 部長 西野 和義 西川クリニック 院長 西川 哲男	糖尿病注射薬の新規導入を再考する	20	1	主
32	11月26日 公開	動画による健康講座(当院HP掲載)	小児外科 伊藤 泰雄	舌小帯短縮症 ～舌だって自由に動きたい～(動画)	再生回数 775回 (12月末・ 一般の方を 含む)		主
33	12月3日	Heart Failure Web Seminar (ホテルモリノ新百合ヶ丘)	座長:循環器内科 部長 畔上 浩司 講師:聖マリアンナ大 薬理学 准教授 木田 圭亮	広がる心不全診療～Heart Teamで診る心不全～	50		主
34	12月4日 公開	動画による健康講座(当院HP掲載)	小児科 佐藤 公則	小児の予防接種 基礎知識	再生回数 63回 (12月末・ 一般の方を 含む)		主
35	12月11日	PDセミナー in 横須賀(WEB)	神経内科 部長 眞木 二葉	パーキンソン病の進行期治療 ～治療選択肢が多様化する中で何が出来るか?～	11		主
36	12月29日 公開	動画による健康講座(当院HP掲載)	産婦人科 田島 博人	赤ちゃんをむかえるために知っておくべきこと ～産婦人科の現場より～	再生回数 93回 (12月末・ 一般の方を 含む)		主

(様式例第19) 患者相談の実績

患者相談を行う場所	相談窓口・相談室・その他（病棟他）
主として患者相談を行った者 嶋崎 晃 (複数回答可)	社会福祉士（10名）
患者相談件数	30,671件
患者相談の概要	
相談件数上位	相談分類
転院支援 : 9,751件	一般疾患 : 28,583件
介護・看護・リハビリ : 8,909件	がん疾患 : 2,087件
その他相談 : 1,590件	個人情報保護 : 1件
医療費・生活費・社会保障 : 3,032件	
オリエンテーション : 1,136件	
症状・副作用・後遺症への対応 : 980件	
<p>各病棟担当MSWが、入院数日以内に支援が必要と想定する患者さんを優先的に病室へ訪問。オリエンテーションを実施することで早期介入を目指している。早期から介入して、患者さん・ご家族の不安の軽減および今後の展開における安心感を与えること、様々な問題に早期から取り組むことでスムーズな退院へとつなげていくことができると考え活動しております。</p> <p>転院支援では有料老人ホーム入所や介護老人保健施設入所への新規及び再入所の調整が最も多く、次いで療養病院転院や回復期リハビリテーション病棟への転棟支援と多くの関係機関との連携を図りながら退院支援を行っている。</p> <p>地域の関係機関へ稼働状況や空床情報を定期的にFaxしてもらうよう依頼し、課内情報ボードにて共有回覧することで、関係機関との連携をスムーズ図る対策として実施している。</p> <p>また、外部の一般急性期病院から当院回復期リハビリテーション病棟への転院相談受付と受入れ調整を担っている。</p>	

(注) 患者相談の概要については、相談内容を適切に分類し記載するとともに、相談に基づき講じた対策等があれば併せて記載すること。また、個人が同定されないよう配慮すること。

(様式第 20)

その他の地域医療支援病院に求められる取組みに関する書類 (任意)

1 病院の機能に関する第三者による評価

① 病院の機能に関する第三者による評価の有無	有 無
・評価を行った機関名、評価を受けた時期	
1. 日本医療機能評価機構 一般病院 2 3rdG Ver1.0	
認定期間 2020年6月～2025年6月 (期間更新)	
2. ISO9001	
認定機関 2019年1月～2022年1月	

(注) 医療機能に関する第三者による評価については、日本医療機能評価機構等による評価があること。

2 果たしている役割に関する情報発信

① 果たしている役割に関する情報発信の有無	有 無
・情報発信の方法、内容等の概要	
ホームページでの医療機関向けのページ (地域医療連携課所管) を設け掲載している。	
http://www.shinyuri-hospital.com/medical_relations/index.html	
広報誌「しんゆりニュースレター」の定期発行を行い各診療科の取組、研修会・講演会の案内など情報発信を行っている。	
地域医療機関 (登録医含む) へ「外来診療担当表」を毎月送付している。	

3 退院調整部門

① 退院調整部門の有無	有 無
・退院調整部門の概要	
サポートセンターにおける退院調整の実施	

4 地域連携を促進するための取組み

① 地域連携クリティカルパスの策定	有 無
・策定した地域連携クリティカルパスの種類・内容	
・地域連携クリティカルパスを普及させるための取組み	
脳卒中クリティカルパス・神奈川県がん地域連携パス (診療連携手帳)	
神奈川県がん診療連携協議会クリティカルパス部会に所属し、県内における地域がん診療連携拠点病院・神奈川県がん診療連携指定病院と地域連携クリティカルパスの情報交換や普及活動を行なっている。	