

第29号様式の2

地域医療支援病院業務報告書

令和5年10月4日

(宛先) 川崎市長

住所 福島県須賀川市南上町123

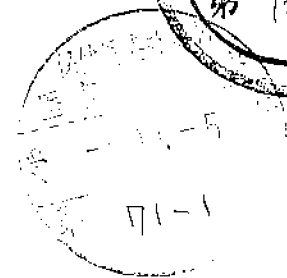
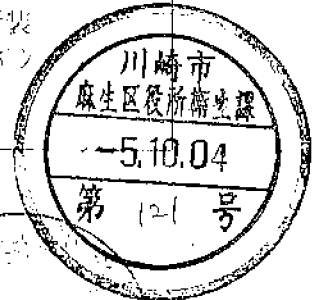
氏名 理事長 渡邊 一夫

〔法人にあっては、主たる事務
名称及び代表者の氏名〕

電話番号 044-322-9991

令和3年度の業務に関して報告します。

名 称	医療法人社団 三成会 新百合ヶ丘総合病院	電話	044-322-9991			
所 在 地	神奈川県川崎市麻生区古沢字都古2355					
病 床 数	563床					
病 床 種 別	精神病床	床	感染症病床	床	結核病床	床
	療養病床	床	一般病床563床			
施設の構造設備の概要						
集中治療室	院内の名称： ICU 場所： A棟地下1階 【施設基準】 特定集中治療室管理料3 受理番号：(集3)第116号 算定開始 平成27年2月1日 (床面積)284.05㎡(病床数)10床(内8床・施設基準届出病床) (主な設備) ICUモニタリングシステム×10台、シリンダサライエット×10台、超音波診断装 置×1台、血液浄化装置×2台、除細動器、シリンダポンプ、輸液ポン プ、人工呼吸器、ポータブル線装置ほか					



化学検査室	<p>院内の名称： 検体検査室 場所： A棟地下1階 (床面積) 76.12㎡ (主な設備) 臨床化学自動分析装置×2台、検体前処理分注装置×1台、純水自動製造装置×2台、全自動化学発光酵素免疫測定装置×2台、アンモニア測定装置×2台、自動血球計数測定装置×2台、全自動血液凝固測定装置×2台、血液沈降速度測定装置×1台、全自動尿分析装置×1台、全自動尿沈渣分析装置×1台、尿素呼気試験装置×1台、顕微鏡、遠心機、試薬用冷蔵庫、血液ガス分析装置ほか</p>
細菌検査室	<p>院内の名称： 細菌検査室 場所： A棟地下1階 (床面積) 27.73㎡ (主な設備) 全自動血液培養装置、冷却遠心機、微生物感受性分析装置、乾熱滅菌器、顕微鏡、高圧蒸気滅菌器、インキュベーター、試薬用冷蔵庫ほか</p>
病理検査室	<p>院内の名称： 病理検査室 場所： A棟地下1階 (床面積) 105.7㎡ (主な設備) ホルマリン槽付強制排気流し台、臓器撮影装置、凍結組織切片作製装置、バイオハザード対策用キャビネット、密閉式自動固定包埋装置、パラフィン熔融器、標本ブロック作製装置、フラン器、自動染色装置、薬用保冷库、卓上小型遠心機、自動細胞収集装置、安全キャビネット、ミクロトーム(リトラトーム)、ハラフィン伸展器、標本ブロック加湿器、ハラフィンブロック冷却装置、顕微鏡、ディスカッション顕微鏡ほか</p>
病理解剖室	<p>院内の名称： 解剖室 場所： A棟地下1階 (床面積) 61.3㎡ (主な設備) 臓器撮影装置、昇降式解剖台、ホルマリン環流装置、剖検器具・機材一式、解剖感染症対策強力吸引器ほか</p>

研 究 室	<p>院内の名称： 研究室 場所： A棟3階、B棟5階(収容人員1名×35室) (床面積) 約11.9㎡(1室当たり)×35室 (主な設備) 各室キャビネット、デスク、パソコン、プリンターほか 全19室</p>
講 義 室	<p>院内の名称： S T Rホール 場所： A棟3階 (床面積) 340.2㎡(収容定員) 280名 (主な設備) 天井備付プロジェクター×3、マイク×4、音響装置、録画装置×1 院内の名称： 研修室 場所： A棟3階 (床面積) 66.7㎡(収容定員) 42名 (主な設備) 電子カルテ用PC×2、プロジェクター×2</p>

図 書 室	院内の名称： 図書室 場所： A棟3階 (床面積) 42.7㎡ (蔵書数) 和書籍1,142冊、洋書籍46冊 合計1,190冊 和雑誌4,477冊、洋雑誌1,231冊 合計5,708冊 (オンライン電子ジャーナル) 1) 葉事新報 2) Human Reproduction Update 3) Human Reproduction 4) Fertility and Sterility 5) Journal of Minimally Invasive Gynecology 6) Gynecologic Oncology 7) Clinical Obstetrics & Gynecology 8) Current Opinion in Obstetrics & Gynecology 9) The Lancet Oncology 10) Gastrointestinal Endoscopy
救急用又は患者搬送用自動車	駐車場所： 救急センター入口脇 (保有台数) 2台 (主な設備) 心電図モニター、除細動器、吸引器ほか
医薬品情報管理室	院内の名称： 医薬品情報管理室 場所： A棟地下1階 専用室 (床面積) 22.3㎡ (主な設備) 電子カルテ、パソコン、プリンターほか

(注意) 主な設備は、主たる医療機器、研究用機器、教育用機器等を記入してください。

- 添付書類
- 1 他の病院又は診療所から紹介された患者に対する医療提供及び他の病院又は診療所に対する患者紹介の実績に関する書類
 - 2 地域の医療従事者による診療、研究又は研修のための利用(共同利用)の実績に関する書類
 - 3 救急医療の提供の実績に関する書類
 - 4 地域の医療従事者の資質の向上を図るための研修の実績に関する書類
 - 5 診療並びに病院の管理及び運営に関する諸記録の管理方法に関する書類
 - 6 診療並びに病院の管理及び運営に関する諸記録の閲覧方法及び閲覧の実績に関する書類
 - 7 医療法施行規則第9条の19第1項に規定する委員会の開催の実績に関する書類
 - 8 患者相談の実績に関する書類

様式例第12) 他の病院又は診療所から紹介された患者に対し医療を提供する体制が整備されていることを証する書類及び救急医療の提供実績

1. 地域医療支援病院紹介率及び地域医療支援病院逆紹介率

地域医療支援病院 紹介率	82.4%	算定 期間	令和4年4月1日～ 令和5年3月31日
地域医療支援病院 逆紹介率	99.4%		
算出 根拠	A：紹介患者の数		24,568人
	B：初診患者の数		29,806人
	C：逆紹介患者の数		29,631人

(注) 1 「地域医療支援病院紹介率」欄は、AをBで除した数に100を乗じて、小数点以下第1位まで記入すること。

(注) 2 「地域医療支援病院逆紹介率」欄は、CをBで除した数に100を乗じて、小数点以下第1位まで記入すること。

(注) 3 それぞれの患者数については、前年度の延数を記入すること。

(様式例第13) 救急医療を提供する能力を有することを証する書類

1 重症救急患者の受入れに対応できる医療従事者の確保状況

No.	職種	氏名	勤務の態様	勤務時間	備考
1	医師	別紙一覧			
2	看護師	別紙一覧			
3	薬剤師	別紙一覧			
4	診療放射線技師	別紙一覧			
5	臨床検査技師	別紙一覧			
6	臨床工学士	別紙一覧			

2 重症救急患者のための病床の確保状況

優先的に使用できる病床	床
専用病床（救急専用病床）	20床

(注) 一般病床以外の病床を含む場合は、病床区分ごとに記載すること。

3 重症救急患者に必要な検査、治療を行うために必要な診療施設の概要

施設名	床面積	設備概要	24時間使用の可否
救急センター (初療室、救急ホール、診察室、緊急処置室、救急専用病床含む)	2,113.38㎡	主な設備) 超音波診断装置、搬送用人工呼吸器人工呼吸器、E Rモニタリングシステム、セントラルモニタ、ベッドサイドモニタ、デフィブリレータ（除細動器）、シリンジポンプ、輸液ポンプ、エアウェイスコープ、モバイルスコープ、吸引器（Q・Suction）、LED無影灯ほか	可

集中治療室	284.05m ²	(主な設備) ICUモニタリングシステム×10台、シリングサブライ ユニット×10台、超音波診断装置×1台、 血液浄化装置×2台、除細動器、シリン ジポンプ、輸液ポンプ、人工呼吸器、 ポータブルX線装置ほか	可
手術室 A棟：1～9 B棟：11～14 21～26	921.96m ²	(主な設備) 超音波診断装置 インチューブレーションファイバースコープ 2.8mm×65cm 気管支鏡、白内障・硝子体手術装置 手術用顕微鏡、万能手術台(アルファスター 他)、シリンジポンプ(TCI) 手術用内視鏡下ビデオシステム、モ ルセレーターセット、気腹装置(エ アシールインテリジェントフローシ ステム)、電気メス、Oアーム装置 (脊椎用) 手術室用生体情報モニタ、回復室用 生体情報モニタ、手術情報配信管理 システム、手術室無影灯 人工心肺装置関連、脳内酸素飽和度 測定装置、血液凝固測定装置 超音波ドップラーほか	可
アンギオ室	239.38m ²	(主な設備) 血管連続撮影装置ほか	可
血液浄化療法セ ンター	184.09m ²	(主な設備) 医用テレメータ、透析通信システム 多人数用透析液供給装置、Dドライ 溶解装置、透析用水処理装置 個人用逆浸透装置、多用途透析用監 視装置、浸透圧分析装置 トキシノメータミニ、3モーターデジ タルスケール搭載ベッド(アルフォー ネ)ほか	可

放射線科IYY 一般撮影室 CT室 MRI室 PET室 SPECT室 放射線治療室 X線TV室 結石破碎室 など	904.39㎡	(主な設備) エックス線装置、CTスキャン装置 MRI装置、体外式結石破碎装置、PET- CT装置、サイバーナイフ装置、リニ アック装置ほか	可
細菌検査室 検体検査室	103.85㎡	(主な設備) 全自動血液培養装置、冷却遠心機、 微生物感受性分析装置、乾熱滅菌 器、顕微鏡、高圧蒸気滅菌器、イン キュベーター、試薬用冷蔵庫、臨床 化学自動分析装置×2台、検体前処理 分注装置×1台、純水自動製造装置× 2台、全自動化学発光酵素免疫測定装 置×2台、アンモニア測定装置×2 台、自動血球計数測定装置×2台、全 自動血液凝固測定装置×2台、血液沈 降速度測定装置×1台、全自動尿分析 装置×1台、全自動尿沈渣分析装置× 1台、尿素呼気試験装置×1台、顕微 鏡、遠心機、試薬用冷蔵庫、血液ガ ス分析装置ほか	可
内視鏡検査室	99.6㎡	(主な設備) 内視鏡システム、内視鏡用超音波観 測装置、高周波電源手術装置、アル ゴンプラズマ凝固装置、高周波焼灼 電源装置、上部消化管汎用ビデオス コープ、小腸ビデオスコープ、十二 指腸用ビデオスコープ、超音波ガス トロビデオスコープ、気管支ビデオ スコープ、内視鏡洗浄消毒装置、ベ ッドサイドモニタ、移動型汎用内視 鏡検査台コンバーMT、洗浄管理シス テム一式、上部消化管内視鏡トレ ーニングモデルほか	可
屋上ヘリポート	約200㎡	(主な設備) 離発着用照明ほか	緊急時

4 備考

平成25年1月8日（医第342号）救急病院の認定	認定期間：平成24年12月28日～平成27年12月27日
平成27年11月25日（医第352号）救急病院の認定	認定期間：平成27年12月28日～平成30年12月27日
平成30年12月14日（医第1532号）救急病院の認定	認定期間：平成30年12月28日～令和3年12月27日
令和2年6月15日（医第146号）救急病院の認定	認定機関：令和2年6月11日～令和5年6月10日
令和5年6月13日（医第41号）救急病院の認定	認定機関：令和5年6月11日～令和8年6月10日

(注) 特定の診療科において、重症救急患者の受入体制を確保する場合には、その旨を記載すること。

既に、救急病院等を定める省令（昭和39年厚生省令第8号）に基づき都道府県知事の救急病院の認定を受けている病院、救急医療対策の設備事業について（昭和52年7月6日付け医発第692号厚生省医務局長通知）に基づき救急医療を実施している病院にあっては、その旨を記載すること。

5 救急医療の提供の実績

救急用又は患者輸送自動車により搬入した救急患者の数	7,375人 (2,301人)
上記以外の救急患者の数	4,106人 (818人)
合計	11,481人 (3,119人)

(注) それぞれの患者数については、前年度の延べ数を記入すること。

括弧内には、それぞれの患者数のうち入院を要した患者数を記載すること。

6 救急用又は患者輸送用自動車

救急用又は患者輸送用自動車	2台
---------------	----

(様式例第13) 救急医療を提供する能力を有することを証する書類

1 重症救急患者の受入れに対応できる医療従事者の確保状況

救急医療に関する医療従事者名簿(常勤医師)

No.	職 種	氏 名	勤務の態様		勤務時間	備考
1	医 師		常勤	専従	8:30~17:30 17:00~9:00	救急センター長
2	医 師		常勤	専従	8:30~17:30 17:00~9:00	救急科部長(救急部門)
3	医 師		常勤	専従	8:30~17:30 17:00~9:00	救急科部長(集中治療部門)
4	医 師		常勤	専従	8:30~17:30 17:00~9:00	救急科医長
5	医 師		常勤	専従	8:30~17:30 17:00~9:00	救急科医長
6	医 師		常勤	専従	8:30~17:30 17:00~9:00	救急科医員
7	医 師		常勤	専従	8:30~17:30 17:00~9:00	救急科医員
8	医 師		常勤	専従	8:30~17:30 17:00~9:00	外傷再建センター
9	医 師		常勤	専従	8:30~17:30 17:00~9:00	外傷再建センター
10	医 師		常勤	専従	8:30~17:30 17:00~9:00	外傷再建センター
11	医 師		常勤	専従	8:30~17:30 17:00~9:00	外傷再建センター
12	医 師		常勤	専従	8:30~17:30 17:00~9:00	外傷再建センター
13	医 師		常勤	専従	8:30~17:30 17:00~9:00	外傷再建センター
14	医 師		常勤	専従	8:30~17:30 17:00~9:00	外傷再建センター
15	医 師		常勤	専従	8:30~17:30 17:00~9:00	外傷再建センター
16	医 師		常勤	専従	8:30~17:30 17:00~9:00	外傷再建センター
17	医 師		常勤	専従	8:30~17:30 17:00~9:00	外傷再建センター
18	医 師		常勤	専従	8:30~17:30 17:00~9:00	外傷再建センター
19	医 師		常勤	専従	8:30~17:30 17:00~9:00	外傷再建センター
20	医 師		常勤	非専従	8:30~17:30 17:00~9:00	内科
21	医 師		常勤	非専従	8:30~17:30 17:00~9:00	内科
22	医 師		常勤	非専従	8:30~17:30 17:00~9:00	後期研修医
23	医 師		常勤	非専従	8:30~17:30 17:00~9:00	後期研修医
24	医 師		常勤	非専従	8:30~17:30 17:00~9:00	後期研修医
25	医 師		常勤	非専従	8:30~17:30 17:00~9:00	総合診療科
26	医 師		常勤	非専従	8:30~17:30 17:00~9:00	消化器内科
27	医 師		常勤	非専従	8:30~17:30 17:00~9:00	消化器内科
28	医 師		常勤	非専従	8:30~17:30 17:00~9:00	消化器内科
29	医 師		常勤	非専従	8:30~17:30 17:00~9:00	消化器内科

30	医 師	常勤	非專從	8:30~17:30 17:00~9:00	消化器内科
31	医 師	常勤	非專從	8:30~17:30 17:00~9:00	消化器内科
32	医 師	常勤	非專從	8:30~17:30 17:00~9:00	消化器内科
33	医 師	常勤	非專從	8:30~17:30 17:00~9:00	消化器外科
34	医 師	常勤	非專從	8:30~17:30 17:00~9:00	消化器外科
35	医 師	常勤	非專從	8:30~17:30 17:00~9:00	腦神經外科
36	医 師	常勤	非專從	8:30~17:30 17:00~9:00	腦神經外科
37	医 師	常勤	非專從	8:30~17:30 17:00~9:00	腦神經外科
38	医 師	常勤	非專從	8:30~17:30 17:00~9:00	腦神經外科
39	医 師	常勤	非專從	8:30~17:30 17:00~9:00	腦神經外科
40	医 師	常勤	非專從	8:30~17:30 17:00~9:00	脊椎脊髓末梢神經外科
41	医 師	常勤	非專從	8:30~17:30 17:00~9:00	腎臟内科・透析内科
42	医 師	常勤	非專從	8:30~17:30 17:00~9:00	循環器内科
43	医 師	常勤	非專從	8:30~17:30 17:00~9:00	循環器内科
44	医 師	常勤	非專從	8:30~17:30 17:00~9:00	循環器内科
45	医 師	常勤	非專從	8:30~17:30 17:00~9:00	循環器内科
46	医 師	常勤	非專從	8:30~17:30 17:00~9:00	循環器内科
47	医 師	常勤	非專從	8:30~17:30 17:00~9:00	循環器内科
48	医 師	常勤	非專從	8:30~17:30 17:00~9:00	呼吸器内科
49	医 師	常勤	非專從	8:30~17:30 17:00~9:00	呼吸器内科
50	医 師	常勤	非專從	8:30~17:30 17:00~9:00	呼吸器内科
51	医 師	常勤	非專從	8:30~17:30 17:00~9:00	呼吸器内科
52	医 師	常勤	非專從	8:30~17:30 17:00~9:00	小児科
53	医 師	常勤	非專從	8:30~17:30 17:00~9:00	小児科
54	医 師	常勤	非專從	8:30~17:30 17:00~9:00	小児科
55	医 師	常勤	非專從	8:30~17:30 17:00~9:00	小児科
56	医 師	常勤	非專從	8:30~17:30 17:00~9:00	小児科
57	医 師	常勤	非專從	8:30~17:30 17:00~9:00	小児科
58	医 師	常勤	非專從	8:30~17:30 17:00~9:00	小児科
59	医 師	常勤	非專從	8:30~17:30 17:00~9:00	産婦人科
60	医 師	常勤	非專從	8:30~17:30 17:00~9:00	産婦人科
61	医 師	常勤	非專從	8:30~17:30 17:00~9:00	産婦人科
62	医 師	常勤	非專從	8:30~17:30 17:00~9:00	産婦人科

63	医 師	常勤	非專従	8:30~17:30 17:00~9:00	産婦人科
64	医 師	常勤	非專従	8:30~17:30 17:00~9:00	産婦人科
65	医 師	常勤	非專従	8:30~17:30 17:00~9:00	産婦人科
66	医 師	常勤	非專従	8:30~17:30 17:00~9:00	産婦人科
67	医 師	常勤	非專従	8:30~17:30 17:00~9:00	産婦人科
68	医 師	常勤	非專従	8:30~17:30 17:00~9:00	産婦人科
69	医 師	常勤	非專従	8:30~17:30 17:00~9:00	産婦人科
70	医 師	常勤	非專従	8:30~17:30 17:00~9:00	産婦人科
71	医 師	常勤	非專従	8:30~17:30 17:00~9:00	整形外科
72	医 師	常勤	非專従	8:30~17:30 17:00~9:00	整形外科
73	医 師	常勤	非專従	8:30~17:30 17:00~9:00	整形外科
74	医 師	常勤	非專従	8:30~17:30 17:00~9:00	形成外科
75	医 師	常勤	非專従	8:30~17:30 17:00~9:00	形成外科
76	医 師	常勤	非專従	8:30~17:30 17:00~9:00	麻酔科
77	医 師	常勤	非專従	8:30~17:30 17:00~9:00	麻酔科
78	医 師	常勤	非專従	8:30~17:30 17:00~9:00	麻酔科
79	医 師	常勤	非專従	8:30~17:30 17:00~9:00	麻酔科
80	医 師	常勤	非專従	8:30~17:30 17:00~9:00	泌尿器科
81	医 師	常勤	非專従	8:30~17:30 17:00~9:00	泌尿器科
82	医 師	常勤	非專従	8:30~17:30 17:00~9:00	脳神経内科
83	医 師	常勤	非專従	8:30~17:30 17:00~9:00	脳神経内科
84	医 師	常勤	非專従	8:30~17:30 17:00~9:00	血液内科
85	医 師	常勤	非專従	8:30~17:30 17:00~9:00	血液内科
86	医 師	常勤	非專従	8:30~17:30 17:00~9:00	血管外科
87	医 師	常勤	非專従	8:30~17:30 17:00~9:00	血管外科
88	医 師	常勤	非專従	8:30~17:30 17:00~9:00	初期研修医
89	医 師	常勤	非專従	8:30~17:30 17:00~9:00	初期研修医
90	医 師	常勤	非專従	8:30~17:30 17:00~9:00	初期研修医
91	医 師	常勤	非專従	8:30~17:30 17:00~9:00	初期研修医
92	医 師	常勤	非專従	8:30~17:30 17:00~9:00	初期研修医
93	医 師	常勤	非專従	8:30~17:30 17:00~9:00	初期研修医
94	医 師	常勤	非專従	8:30~17:30 17:00~9:00	初期研修医
95	医 師	常勤	非專従	8:30~17:30 17:00~9:00	初期研修医

(様式例第13) 救急医療を提供する能力を有することを証する書類

1 重症救急患者の受入れに対応できる医療従事者の確保状況

救急医療に関する医療従事者名簿 (看護部)

No.	職種	氏名	勤務の態様		勤務時間	備考
1	看護師		常勤	専従	8:30~17:30 17:00~9:00	救急外来担当
2	看護師		常勤	専従	8:30~17:30 17:00~9:00	救急外来担当
3	看護師		常勤	専従	8:30~17:30 17:00~9:00	救急外来担当
4	看護師		常勤	専従	8:30~17:30 17:00~9:00	救急外来担当
5	看護師		常勤	専従	8:30~17:30 17:00~9:00	救急外来担当
6	看護師		常勤	専従	8:30~17:30 17:00~9:00	救急外来担当
7	看護師		常勤	専従	8:30~17:30 17:00~9:00	救急外来担当
8	看護師		常勤	専従	8:30~17:30 17:00~9:00	救急外来担当
9	看護師		常勤	専従	8:30~17:30 17:00~9:00	救急外来担当
10	看護師		常勤	専従	8:30~17:30 17:00~9:00	救急外来担当
11	看護師		常勤	専従	8:30~17:30 17:00~9:00	救急外来担当
12	看護師		常勤	専従	8:30~17:30 17:00~9:00	救急外来担当
13	看護師		常勤	専従	8:30~17:30 17:00~9:00	救急外来担当
14	看護師		常勤	専従	8:30~17:30 17:00~9:00	救急外来担当
15	看護師		常勤	専従	8:30~17:30 17:00~9:00	救急外来担当
16	看護師		常勤	専従	8:30~17:30 17:00~9:00	救急外来担当
17	看護師		常勤	専従	8:30~17:30 17:00~9:00	救急外来担当
18	看護師		常勤	専従	8:30~17:30 17:00~9:00	救急外来担当
19	看護師		常勤	専従	8:30~17:30 17:00~9:00	救急外来担当
20	看護師		常勤	専従	8:30~17:30 17:00~9:00	救急外来担当
21	看護師		常勤	専従	8:30~17:30 17:00~9:00	救急外来担当
22	看護師		常勤	専従	8:30~17:30 17:00~9:00	救急外来担当
23	看護師		常勤	専従	8:30~17:30 17:00~9:00	救急外来担当
24	看護師		常勤	専従	8:30~17:30 17:00~9:00	救急外来担当
25	看護師		常勤	専従	8:30~17:30 17:00~9:00	救急外来担当

26	看護師	常勤	専従	8:30~17:30 17:00~9:00	救急病棟担当
27	看護師	常勤	専従	8:30~17:30 17:00~9:00	救急病棟担当
28	看護師	常勤	専従	8:30~17:30 17:00~9:00	救急病棟担当
29	看護師	常勤	専従	8:30~17:30 17:00~9:00	救急病棟担当
30	看護師	常勤	専従	8:30~17:30 17:00~9:00	救急病棟担当
31	看護師	常勤	専従	8:30~17:30 17:00~9:00	救急病棟担当
32	看護師	常勤	専従	8:30~17:30 17:00~9:00	救急病棟担当
33	看護師	常勤	専従	8:30~17:30 17:00~9:00	救急病棟担当
34	看護師	常勤	専従	8:30~17:30 17:00~9:00	救急病棟担当
35	看護師	常勤	専従	8:30~17:30 17:00~9:00	救急病棟担当
36	看護師	常勤	専従	8:30~17:30 17:00~9:00	救急病棟担当
37	看護師	常勤	専従	8:30~17:30 17:00~9:00	救急病棟担当
38	看護師	常勤	専従	8:30~17:30 17:00~9:00	救急病棟担当
39	看護師	常勤	専従	8:30~17:30 17:00~9:00	救急病棟担当
40	看護師	常勤	専従	8:30~17:30 17:00~9:00	救急病棟担当
41	看護師	常勤	専従	8:30~17:30 17:00~9:00	救急病棟担当
42	看護師	常勤	専従	8:30~17:30 17:00~9:00	救急病棟担当
43	看護師	常勤	専従	8:30~17:30 17:00~9:00	救急病棟担当
44	看護師	常勤	専従	8:30~17:30 17:00~9:00	救急病棟担当
45	看護師	常勤	専従	8:30~17:30 17:00~9:00	救急病棟担当
46	看護師	常勤	専従	8:30~17:30 17:00~9:00	救急病棟担当
47	看護師	常勤	専従	8:30~17:30 17:00~9:00	救急病棟担当
48	救急救命士	常勤	専従	8:30~17:30 17:00~9:00	救急病棟担当
49	救急救命士	常勤	専従	8:30~17:30 17:00~9:00	救急病棟担当
50	看護師	非常勤	専従	8:30~17:30 17:00~9:00	救急病棟担当
51	看護師	非常勤	専従	8:30~17:30 17:00~9:00	救急病棟担当

(様式例第13) 救急医療を提供する能力を有することを証する書類

1 重症救急患者の受入れに対応できる医療従事者の確保状況

救急医療に関する医療従事者名簿（臨床工学技士）

No.	職種	氏名	勤務の態様		勤務時間	備考
1	臨床工学技士		常勤	非専従	8:30~17:30	夜間オンコール
2	臨床工学技士		常勤	非専従	8:30~17:30	夜間オンコール
3	臨床工学技士		常勤	非専従	8:30~17:30	夜間オンコール
4	臨床工学技士		常勤	非専従	8:30~17:30	夜間オンコール
5	臨床工学技士		常勤	非専従	8:30~17:30	夜間オンコール
6	臨床工学技士		常勤	非専従	8:30~17:30	夜間オンコール
7	臨床工学技士		常勤	非専従	8:30~17:30	夜間オンコール
8	臨床工学技士		常勤	非専従	8:30~17:30	夜間オンコール
9	臨床工学技士		常勤	非専従	8:30~17:30	夜間オンコール
10	臨床工学技士		常勤	非専従	8:30~17:30	夜間オンコール
11	臨床工学技士		常勤	非専従	8:30~17:30	夜間オンコール
12	臨床工学技士		常勤	非専従	8:30~17:30	夜間オンコール
13	臨床工学技士		常勤	非専従	8:30~17:30	夜間オンコール
14	臨床工学技士		常勤	非専従	8:30~17:30	夜間オンコール
15	臨床工学技士		常勤	非専従	8:30~17:30	夜間オンコール
16	臨床工学技士		常勤	非専従	8:30~17:30	夜間オンコール
17	臨床工学技士		常勤	非専従	8:30~17:30	夜間オンコール
18	臨床工学技士		常勤	非専従	8:30~17:30	夜間オンコール
19	臨床工学技士		常勤	非専従	8:30~17:30	夜間オンコール
20	臨床工学技士		常勤	非専従	8:30~17:30	夜間オンコール
21	臨床工学技士		常勤	非専従	8:30~17:30	夜間オンコール

(様式例第13) 救急医療を提供する能力を有することを証する書類

1 重症救急患者の受入れに対応できる医療従事者の確保状況

救急医療に関する医療従事者名簿（臨床検査技師）

No.	職種	氏名	勤務の態様		勤務時間	備考
1	臨床検査技師		常勤	非専従	8:30~17:30 17:00~9:00	
2	臨床検査技師		常勤	非専従	8:30~17:30 17:00~9:00	
3	臨床検査技師		常勤	非専従	8:30~17:30 17:00~9:00	
4	臨床検査技師		常勤	非専従	8:30~17:30 17:00~9:00	
5	臨床検査技師		常勤	非専従	8:30~17:30 17:00~9:00	
6	臨床検査技師		常勤	非専従	8:30~17:30 17:00~9:00	
7	臨床検査技師		常勤	非専従	8:30~17:30 17:00~9:00	
8	臨床検査技師		常勤	非専従	8:30~17:30 17:00~9:00	
9	臨床検査技師		常勤	非専従	8:30~17:30 17:00~9:00	
10	臨床検査技師		常勤	非専従	8:30~17:30 17:00~9:00	
11	臨床検査技師		常勤	非専従	8:30~17:30 17:00~9:00	
12	臨床検査技師		常勤	非専従	8:30~17:30 17:00~9:00	
13	臨床検査技師		常勤	非専従	8:30~17:30 17:00~9:00	
14	臨床検査技師		常勤	非専従	8:30~17:30 17:00~9:00	
15	臨床検査技師		常勤	非専従	8:30~17:30 17:00~9:00	
16	臨床検査技師		常勤	非専従	8:30~17:30 17:00~9:00	
17	臨床検査技師		常勤	非専従	8:30~17:30 17:00~9:00	
18	臨床検査技師		常勤	非専従	8:30~17:30 17:00~9:00	
19	臨床検査技師		常勤	非専従	8:30~17:30 17:00~9:00	
20	臨床検査技師		常勤	非専従	8:30~17:30 17:00~9:00	
21	臨床検査技師		常勤	非専従	8:30~17:30 17:00~9:00	
22	臨床検査技師		常勤	非専従	8:30~17:30 17:00~9:00	
23	臨床検査技師		常勤	非専従	8:30~17:30 17:00~9:00	
24	臨床検査技師		常勤	非専従	8:30~17:30 17:00~9:00	
25	臨床検査技師		常勤	非専従	8:30~17:30 17:00~9:00	

26	臨床検査技師	常勤	非専従	8:30~17:30 17:00~9:00
27	臨床検査技師	常勤	非専従	8:30~17:30 17:00~9:00
28	臨床検査技師	常勤	非専従	8:30~17:30 17:00~9:00
29	臨床検査技師	常勤	非専従	8:30~17:30 17:00~9:00
30	臨床検査技師	常勤	非専従	8:30~17:30 17:00~9:00
31	臨床検査技師	常勤	非専従	8:30~17:30 17:00~9:00
32	臨床検査技師	常勤	非専従	8:30~17:30 17:00~9:00
33	臨床検査技師	常勤	非専従	8:30~17:30 17:00~9:00
34	臨床検査技師	常勤	非専従	8:30~17:30 17:00~9:00
35	臨床検査技師	常勤	非専従	8:30~17:30 17:00~9:00
36	臨床検査技師	常勤	非専従	8:30~17:30 17:00~9:00
37	臨床検査技師	常勤	非専従	8:30~17:30 17:00~9:00
38	臨床検査技師	常勤	非専従	8:30~17:30 17:00~9:00
39	臨床検査技師	常勤	非専従	8:30~17:30 17:00~9:00
40	臨床検査技師	常勤	非専従	8:30~17:30 17:00~9:00
41	臨床検査技師	常勤	非専従	8:30~17:30 17:00~9:00
42	臨床検査技師	常勤	非専従	8:30~17:30 17:00~9:00
43	臨床検査技師	常勤	非専従	8:30~17:30 17:00~9:00
44	臨床検査技師	常勤	非専従	8:30~17:30 17:00~9:00
45	臨床検査技師	常勤	非専従	8:30~17:30 17:00~9:00
46	臨床検査技師	常勤	非専従	8:30~17:30 17:00~9:00
47	臨床検査技師	常勤	非専従	8:30~17:30 17:00~9:00
48	臨床検査技師	常勤	非専従	8:30~17:30 17:00~9:00
49	臨床検査技師	常勤	非専従	8:30~17:30 17:00~9:00
50	臨床検査技師	常勤	非専従	8:30~17:30 17:00~9:00
51	臨床検査技師	常勤	非専従	8:30~17:30 17:00~9:00
52	臨床検査技師	常勤	非専従	8:30~17:30 17:00~9:00
53	臨床検査技師	非常勤	非専従	8:30~17:30 17:00~9:00
54	臨床検査技師	非常勤	非専従	8:30~17:30 17:00~9:00

55	臨床検査技師		非常勤	非専従	8:30~17:30 17:00~9:00
56	臨床検査技師		非常勤	非専従	8:30~17:30 17:00~9:00

(様式例第13) 救急医療を提供する能力を有することを証する書類

1 重症救急患者の受入れに対応できる医療従事者の確保状況

救急医療に関する医療従事者名簿（診療放射線技師）

No.	職種	氏名	勤務の態様		勤務時間	備考
1	診療放射線技師		常勤	非専従	8:30~17:30 17:00~9:00	
2	診療放射線技師		常勤	非専従	8:30~17:30 17:00~9:00	
3	診療放射線技師		常勤	非専従	8:30~17:30 17:00~9:00	
4	診療放射線技師		常勤	非専従	8:30~17:30 17:00~9:00	
5	診療放射線技師		常勤	非専従	8:30~17:30 17:00~9:00	
6	診療放射線技師		常勤	非専従	8:30~17:30 17:00~9:00	
7	診療放射線技師		常勤	非専従	8:30~17:30 17:00~9:00	
8	診療放射線技師		常勤	非専従	8:30~17:30 17:00~9:00	
9	診療放射線技師		常勤	非専従	8:30~17:30 17:00~9:00	
10	診療放射線技師		常勤	非専従	8:30~17:30 17:00~9:00	
11	診療放射線技師		常勤	非専従	8:30~17:30 17:00~9:00	
12	診療放射線技師		常勤	非専従	8:30~17:30 17:00~9:00	
13	診療放射線技師		常勤	非専従	8:30~17:30 17:00~9:00	
14	診療放射線技師		常勤	非専従	8:30~17:30 17:00~9:00	
15	診療放射線技師		常勤	非専従	8:30~17:30 17:00~9:00	
16	診療放射線技師		常勤	非専従	8:30~17:30 17:00~9:00	
17	診療放射線技師		常勤	非専従	8:30~17:30 17:00~9:00	
18	診療放射線技師		常勤	非専従	8:30~17:30 17:00~9:00	
19	診療放射線技師		常勤	非専従	8:30~17:30 17:00~9:00	
20	診療放射線技師		常勤	非専従	8:30~17:30 17:00~9:00	
21	診療放射線技師		常勤	非専従	8:30~17:30 17:00~9:00	
22	診療放射線技師		常勤	非専従	8:30~17:30 17:00~9:00	
23	診療放射線技師		常勤	非専従	8:30~17:30 17:00~9:00	
24	診療放射線技師		常勤	非専従	8:30~17:30 17:00~9:00	
25	診療放射線技師		常勤	非専従	8:30~17:30 17:00~9:00	

26	診療放射線技師	常勤	非専従	8:30~17:30 17:00~9:00
27	診療放射線技師	常勤	非専従	8:30~17:30 17:00~9:00
28	診療放射線技師	常勤	非専従	8:30~17:30 17:00~9:00
29	診療放射線技師	常勤	非専従	8:30~17:30 17:00~9:00
30	診療放射線技師	常勤	非専従	8:30~17:30 17:00~9:00
31	診療放射線技師	常勤	非専従	8:30~17:30 17:00~9:00
32	診療放射線技師	常勤	非専従	8:30~17:30 17:00~9:00
33	診療放射線技師	常勤	非専従	8:30~17:30 17:00~9:00
34	診療放射線技師	常勤	非専従	8:30~17:30 17:00~9:00
35	診療放射線技師	常勤	非専従	8:30~17:30 17:00~9:00
36	診療放射線技師	常勤	非専従	8:30~17:30 17:00~9:00
37	診療放射線技師	常勤	非専従	8:30~17:30 17:00~9:00
38	診療放射線技師	常勤	非専従	8:30~17:30 17:00~9:00
39	診療放射線技師	常勤	非専従	8:30~17:30 17:00~9:00
40	診療放射線技師	常勤	非専従	8:30~17:30 17:00~9:00
41	診療放射線技師	常勤	非専従	8:30~17:30 17:00~9:00
42	診療放射線技師	常勤	非専従	8:30~17:30 17:00~9:00
43	診療放射線技師	常勤	非専従	8:30~17:30 17:00~9:00
44	診療放射線技師	常勤	非専従	8:30~17:30 17:00~9:00
45	診療放射線技師	常勤	非専従	8:30~17:30 17:00~9:00
46	診療放射線技師	常勤	非専従	8:30~17:30 17:00~9:00
47	診療放射線技師	常勤	非専従	8:30~17:30 17:00~9:00
48	診療放射線技師	常勤	非専従	8:30~17:30 17:00~9:00

(様式例第13) 救急医療を提供する能力を有することを証する書類

1 重症救急患者の受入れに対応できる医療従事者の確保状況

救急医療に関する医療従事者名簿（薬剤師）

No.	職種	氏名	勤務の態様		勤務時間	備考
1	薬剤師		常勤	非専従	8:30~17:30 17:00~9:00	
2	薬剤師		常勤	非専従	8:30~17:30 17:00~9:00	
3	薬剤師		常勤	非専従	8:30~17:30 17:00~9:00	
4	薬剤師		常勤	非専従	8:30~17:30 17:00~9:00	
5	薬剤師		常勤	非専従	8:30~17:30 17:00~9:00	
6	薬剤師		常勤	非専従	8:30~17:30 17:00~9:00	
7	薬剤師		常勤	非専従	8:30~17:30 17:00~9:00	
8	薬剤師		常勤	非専従	8:30~17:30 17:00~9:00	
9	薬剤師		常勤	非専従	8:30~17:30 17:00~9:00	
10	薬剤師		常勤	非専従	8:30~17:30 17:00~9:00	
11	薬剤師		常勤	非専従	8:30~17:30 17:00~9:00	
12	薬剤師		常勤	非専従	8:30~17:30 17:00~9:00	
13	薬剤師		常勤	非専従	8:30~17:30 17:00~9:00	
14	薬剤師		常勤	非専従	8:30~17:30 17:00~9:00	
15	薬剤師		常勤	非専従	8:30~17:30 17:00~9:00	
16	薬剤師		常勤	非専従	8:30~17:30 17:00~9:00	
17	薬剤師		常勤	非専従	8:30~17:30 17:00~9:00	
18	薬剤師		常勤	非専従	8:30~17:30 17:00~9:00	
19	薬剤師		常勤	非専従	8:30~17:30 17:00~9:00	
20	薬剤師		常勤	非専従	8:30~17:30 17:00~9:00	
21	薬剤師		常勤	非専従	8:30~17:30 17:00~9:00	
22	薬剤師		常勤	非専従	8:30~17:30 17:00~9:00	
23	薬剤師		常勤	非専従	8:30~17:30 17:00~9:00	
24	薬剤師		常勤	非専従	8:30~17:30 17:00~9:00	
25	薬剤師		常勤	非専従	8:30~17:30 17:00~9:00	

26	藥劑師	常勤	非專従	8:30~17:30 17:00~9:00
27	藥劑師	常勤	非專従	8:30~17:30 17:00~9:00
28	藥劑師	常勤	非專従	8:30~17:30 17:00~9:00
29	藥劑師	常勤	非專従	8:30~17:30 17:00~9:01
30	藥劑師	常勤	非專従	8:30~17:30 17:00~9:02
31	藥劑師	常勤	非專従	8:30~17:30 17:00~9:03
32	藥劑師	常勤	非專従	8:30~17:30 17:00~9:04
33	藥劑師	常勤	非專従	8:30~17:30 17:00~9:05
34	藥劑師	常勤	非專従	8:30~17:30 17:00~9:06
35	藥劑師	常勤	非專従	8:30~17:30 17:00~9:07
36	藥劑師	常勤	非專従	8:30~17:30 17:00~9:08
37	藥劑師	常勤	非專従	8:30~17:30 17:00~9:09
38	藥劑師	常勤	非專従	8:30~17:30 17:00~9:10
39	藥劑師	常勤	非專従	8:30~17:30 17:00~9:09
40	藥劑師	常勤	非專従	8:30~17:30 17:00~9:10
41	藥劑師	常勤	非專従	8:30~17:30 17:00~9:11
42	藥劑師	常勤	非專従	8:30~17:30 17:00~9:12
43	藥劑師	常勤	非專従	8:30~17:30 17:00~9:13

(様式例第14) 地域医療従事者による診療、研究又は研修のための利用（共同利用）のための体制が整備されていることを証する書類

1 共同利用の実績

1. 機器の共同利用（利用率）	
①CT	218件（0.61%）
②MR1	185件（1.19%）
③PET	469件（32.61%）
④SPECT	106件（5.36%）
医療機関延数	978施設
施設開設者と関係のない医療機関数	967施設
2. 病床（共同利用病床 8床）	0件
3. 図書室利用延人数	0人

(注) 前年度において共同利用を行った実績がある場合において、当該前年度の共同利用を行った医療機関の延べ数、これらの医療機関のうち開設者と直接関係のない医療機関の延べ数、共同利用に係る病床の病床利用率を明記すること。

2 共同利用の範囲等

PET-CT×2台、MR×3台、CT×2台、SPECT×1台、図書室、STRホール、研修室、研究室 共同利用病床（8床） ※病床の内訳 A403号室（個室）、A406号室（4床のうち1床）、A453号室（個室）、A456号室（4床のうち1床）、A510号室（個室）、A512号室（4人床のうち1床）、A556号室（個室）、A580号室（個室）
--

(注) 当該病院の建物の全部若しくは一部、設備、器械又は器具のうち、共同利用の対象とする予定のものを明記すること。

3 共同利用の体制

- ア 共同利用に関する規定の有無 有・無
- イ 利用医師等登録制度の担当者 氏名：島崎 美津保
職 種：事務職

(注) 共同利用に関する規定が有る場合には、当該規定の写しを添付すること。

4 登録医療機関の名簿
(別 添)

注 当該病院と同一の2次医療圏に所在する医療機関のみ記入すること。

常時共同利用可能な病床数	8床
--------------	----

新百合ヶ丘総合病院 共同利用規程

(目的)

第1条 医療法人社団 三成会 新百合ヶ丘総合病院（以下「病院」という。）が有する施設・設備及び一部の医療機器を地域の医療機関の医療従事者に、診療・研修を目的とした利用（以下「共同利用」という。）に供し、地域の医療機関との連携推進並びに地域医療従事者の相互研鑽を図るために必要な事項を定める。

(利用対象者)

第2条 新百合ヶ丘総合病院登録医（医師・歯科医師）及び当院と医療連携を行っている医療機関等とする。

2 登録医・施設以外の者は一部の共同利用に限る。

(施設・設備)

第3条 病院における共同利用の範囲は次の通りとする。

- ・診察及び検査に必要な医療機器
- ・図書室の利用
- ・研修会及び症例検討会等への参加（STR ホール、研修室等の施設利用含む）
- ・情報提供
- ・共同利用病床
- ・諸記録の閲覧

2 利用に関する詳細については別に定めるものとする。

(担当者)

第4条 共同利用に関しては、病院「地域医療連携課」に担当者を置く。

(附則)

この規程は、平成 28 年度 4 月 1 日から施行する。

以上

■ 登録医療機関の名簿

《川崎市北部2次医療圏内の医科・歯科 登録医療機関》

R5年3月31日現在

	医療機関名	開設者名	住所	主たる診療科	地域医療支援病院 設置認定 との経営上の関係
1	志岐歯科医院	志岐 晃	神奈川県川崎市宮前区宮崎6丁目8-7	歯科口腔外科	無
2	米田胃腸科外科	米田 啓三	神奈川県川崎市麻生区王禅寺西1丁目24-1	外科、消化器科、胃腸科	無
3	藤本内科医院	藤本 博昭	神奈川県川崎市麻生区王禅寺東1丁目9-3	一般内科	無
4	岡崎医院	岡崎 大武	神奈川県川崎市麻生区王禅寺東2-13-1	内科・小児科・循環器内科・胃腸科	無
5	北村クリニック	北村 隆信	神奈川県川崎市麻生区王禅寺東3-26-6	内科、胃腸科、肛門科	無
6	新ゆり大塚レディースクリニック	大塚 博光	神奈川県川崎市麻生区上麻生1-3-4	婦人科	無
7	厚誠会歯科 新百合ヶ丘	新城 綾乃	神奈川県川崎市麻生区上麻生1-4-1	歯科	無
8	野村眼科	野村 征敬	神奈川県川崎市麻生区上麻生1-4-1	眼科	無
9	渡辺内科消化器科医院	渡辺 義郎	神奈川県川崎市麻生区上麻生4-34-5	内科・消化器科	無
10	かとう整形外科	加藤 英治	神奈川県川崎市麻生区上麻生5-39-15	整形外科・リハビリテーション	無
11	ユミカ内科小児科ファミリークリニック	石川 結美香	神奈川県川崎市麻生区上麻生5-40-1	内科、小児科	無
12	かきお北口皮膚科クリニック	佐藤 雅道	神奈川県川崎市麻生区上麻生5-40-4	皮膚科	無
13	ともクリニック	鈴木 知子	神奈川県川崎市麻生区上麻生5-6-8	内科	無
14	池内クリニック	池内 幸夫	神奈川県川崎市麻生区栗平2-1-6	内科、消化器科	無
15	くぼ歯科医院	久保 直介	神奈川県川崎市麻生区五力田2-2-1	歯科	無
16	あおぞら在宅診療所 多摩	吉岡 雄樹	神奈川県川崎市麻生区五力田2-2-1	在宅診療	無
17	かきお整形外科	山田 広志	神奈川県川崎市麻生区下麻生3-21-5	整形外科	無
18	井上医院	井上 安子	神奈川県川崎市麻生区白鷺3-6-12	内科、外科、皮膚科、麻酔科	無
19	あさお・百合クリニック	佐野 順子	神奈川県川崎市麻生区虹ヶ丘1-10-1	内科・在宅医療	無
20	やまき歯科クリニック	八巻 学	神奈川県川崎市麻生区はるひ野4-4-1	歯科・歯科口腔外科・小児歯科・矯正歯科	無
21	はるひ野内科クリニック	荒木 肇史	神奈川県川崎市麻生区はるひ野4-4-1・A 1F	内科	無
22	だいとうたじま眼科	大東 正和	神奈川県川崎市麻生区万福寺1-2-2	眼科	無
23	光中央診療所	小幡 純一	神奈川県川崎市麻生区万福寺1-8-7	内科・リウマチ科・小児科・アレルギー科・東洋医学化	無
24	新百合ヶ丘ガーデンクリニック	長谷川 真	神奈川県川崎市麻生区万福寺6-7-2	透析	無
25	百合ヶ丘駅前歯科医院	林 毅郎	神奈川県川崎市麻生区百合丘1-19-5	歯科	無
26	しもやまこどもクリニック	下山 文紀	神奈川県川崎市麻生区百合ヶ丘1-5-4	小児科	無
27	ひろわたり眼科	廣渡 崇郎	神奈川県川崎市麻生区百合ヶ丘1-5-1・1F	眼科	無
28	小林内科医院	小林 明文	神奈川県川崎市麻生区上麻生1-9-10	内科 / 消化器科 / 小児科	無
29	川崎高津クリニック	小穴 正博	神奈川県川崎市高津区宇奈根638-1	内科、整形外科	無
30	松岡クリニック	松岡 道夫	神奈川県川崎市高津区下作延2-35-1	内科、胃腸科、小児科	無
31	津田山クリニック	横山 護	神奈川県川崎市高津区下作延6丁目4-1	内科、外科	無
32	高山クリニック	高山 鉄郎	神奈川県川崎市高津区久本3-2-3	大腸肛門科、胃腸科、循環器科	無
33	宮川内科医院	宮川 浩	神奈川県川崎市高津区溝口1-6-1	一般内科、肝臓内科、消化器内科	無
34	住永クリニック	住永 雅司	神奈川県川崎市高津区溝口2-6-26	内科(内科一般・腎臓病・人工透析)	無
35	石田整形外科	石田 保夫	神奈川県川崎市多摩区栗谷3-1-6	整形外科・リハビリテーション	無
36	てづか内科・循環器内科	手塚 尚紀	神奈川県川崎市多摩区菅1-15-17-1A	循環器内科	無
37	おおかめ歯科クリニック	大亀 泰久	神奈川県川崎市多摩区菅1-2-31	歯科	無
38	てづか内科循環器クリニック	手塚 尚紀	神奈川県川崎市多摩区菅1-5-12	内科、循環器内科	無
39	稲田堤駅前脳神経外科内科クリニック	荘司 光彦	神奈川県川崎市多摩区菅稲田堤1-17-28-201	内科、小児科、皮膚科、脳神経外科	無
40	土井医院	土井 龍之	神奈川県川崎市多摩区菅北浦4-11-25	内科、呼吸器科、泌尿器科、小児科	無
41	牧野クリニック	牧野 秀樹	神奈川県川崎市多摩区中野島3-27-34	泌尿器科、内科	無
42	山崎クリニック	山崎 晴彦	神奈川県川崎市多摩区西生田3-26-7	内科・小児科	無
43	多摩ハートケアクリニック	高橋 延和	神奈川県川崎市多摩区登戸2130-2	循環器科・総合内科	無
44	たちばな耳鼻咽喉科	橋 伸哉	神奈川県川崎市多摩区登戸2130-2	耳鼻咽喉科	無
45	きしるメンタルクリニック	木代 真樹	神奈川県川崎市多摩区登戸2710-6	心療内科	無
46	あさい内科医院	浅井 洋貴	神奈川県川崎市多摩区登戸538	内科、消化器内科	無
47	登戸内科・脳神経クリニック	加茂 力	神奈川県川崎市多摩区登戸新町434	脳神経内科・内科	無
48	西根医院	西根 晃	神奈川県川崎市多摩区耕形1-8-28	内科・循環器	無

49	薄井胃腸科外科	薄井 武人	神奈川県川崎市宮前区有馬1-1-10	胃腸内科、外科、皮膚科、虫歯科	無
50	鷺沼診療所	行形 毅	神奈川県川崎市宮前区有馬1-22-16	内科、皮膚科、泌尿器科、在宅診療	無
51	宮前平トレイン耳鼻咽喉科	伊東 祐永	神奈川県川崎市宮前区小台2-6-0	耳鼻咽喉科、小児耳鼻咽喉科、アレルギー科	無
52	川崎ヒューマンクリニック	小野寺 直樹	神奈川県川崎市宮前区鷺沼1-11-6	訪問診療	無
53	鷺沼産婦人科	漆畑 博信	神奈川県川崎市宮前区鷺沼3-5-17	産科・婦人科	無
54	潮見台植木クリニック	植木 茂年	神奈川県川崎市宮前区潮見台5-7	内科、小児科、産科、産科	無
55	野川クリニック	亀谷 雄一郎	神奈川県川崎市宮前区野川10021	内科、皮膚科、外科、アレルギー科	無
56	菅野耳鼻咽喉科	菅野 隆雄	神奈川県川崎市宮前区有馬3-5-29	耳鼻咽喉科	無
57	本村医院	本村 智子	神奈川県川崎市宮前区有馬5丁目24-1	内科、小児科	無
58	小野田医院	小野田 真一郎	神奈川県川崎市宮前区馬場526-7	内科、外科、産科	無
59	たかはしクリニック	高橋 俊光	神奈川県川崎市宮前区宮崎2-13-1	内科、糖尿病内科、小児科、アレルギー科、リウマチ科	無
60	神奈川ひまわりクリニック	小野 龍太	神奈川県川崎市宮前区宮崎2-9-14	内科、小児科、皮膚科、アレルギー科	無
61	宮前つばさクリニック	幸田 恭子	神奈川県川崎市宮前区宮崎6-9-5	小児科、内科	無
62	三倉医院	三倉 亮平	神奈川県川崎市宮前区宮前平2-15-15	糖尿病 内分泌内科、内科	無
63	村松歯科医院	村松 正二	川崎市麻生区王禅寺西3-40-10	歯科	無
64	的場歯科医院	的場 利紀	川崎市麻生区王禅寺西7-27-26	歯科	無
65	みなり歯科医院	美成 遼	川崎市麻生区片平5-20-13	歯科	無
66	巻番館歯科クリニック	野田 哲	川崎市麻生区上麻生1-3-2	歯科	無
67	秀・歯科口腔外科オフィス	小林 秀樹	川崎市麻生区上麻生4-10-1	歯科	無
68	王禅寺歯科クリニック	三掛 健一郎	川崎市麻生区上麻生4-15-1	歯科	無
69	山口台歯科医院	鎌方 智得	川崎市麻生区上麻生4-46-1	歯科	無
70	まり歯科クリニック	大熊 摩利	川崎市麻生区上麻生5-38-7-2F	歯科	無
71	坂巻歯科医院	坂巻 秀明	川崎市麻生区上麻生5-40-1-201	歯科	無
72	柿生駅前ファミリー歯科	永山 一成	川崎市麻生区上麻生5-43-5	歯科	無
73	わかば台歯科医院	麦倉 寛治	川崎市麻生区銀川502-1	歯科	無
74	メイ歯科クリニック五月台駅前	川口 晃典	川崎市麻生区五力田2-3-1	歯科	無
75	かさい歯科医院	河西 衛司	川崎市麻生区下麻生3-19-22	歯科	無
76	中山歯科医院	中山 恭一	川崎市麻生区白鳥3-5-1	歯科	無
77	岸歯科医院	岸 高生	川崎市麻生区高石1-2-10	歯科	無
78	古川歯科医院	古川 恵司	川崎市麻生区千代ヶ丘4-7-5	歯科	無
79	松井歯科医院	松井 桂一郎	川崎市麻生区千代ヶ丘0-1-1	歯科	無
80	鶴田歯科医院	鶴田 達郎	川崎市麻生区白山4-1-1	歯科	無
81	玉川内科クリニック	玉川 恭士	川崎市麻生区白山4-1-119	内科・消化器専門	無
82	はるひ野歯科	中田 伸一	川崎市麻生区はるひ野1-15-1-101	歯科	無
83	よしひろ歯科医院	西田 吉広	川崎市麻生区はるひ野2-33-5	歯科	無
84	みねき内科クリニック	森木 仁志	川崎市麻生区栗百合ヶ丘7-29-10	内科・循環器科・消化器科	無
85	浜地歯科医院	濱地 宏哉	川崎市麻生区栗百合ヶ丘4-1-7	歯科	無
86	のぐち歯科	野口 雄二郎	川崎市麻生区祐山7-12-4	歯科	無
87	小神歯科医院	小神 恒彦	川崎市麻生区祐山5-12-4	歯科	無
88	新百合山手ファースト歯科	永田 達也	川崎市麻生区万福寺3-1-1	歯科	無
89	新百合山手アクザワ歯科医院	阿久澤 信人	川崎市麻生区万福寺6-7-2-203	歯科	無
90	アイズデンタルオフィス	倉橋 出	川崎市麻生区百合ヶ丘1-10-17	歯科	無
91	耳鼻咽喉科よしだクリニック	吉田 高史	川崎市麻生区百合ヶ丘1-7-1-201	耳鼻咽喉科	無
92	つつみ歯科医院	堤 まゆみ	川崎市麻生区百合ヶ丘1-2-3	歯科	無
93	横山歯科医院	横山 茂平	川崎市麻生区百合ヶ丘1-6-20	歯科	無
94	渡部産婦人科	渡部 秀哉	川崎市高津区久米1930	産婦人科	無
95	アリーナ歯科クリニック	四戸 康隆	川崎市多摩区生田7-7-3-2F	歯科	無
96	エンタニ歯科医院	園谷 達朗	川崎市多摩区栄谷3-1-1	歯科	無
97	森戸歯科医院	森戸 弘行	川崎市多摩区栗谷3-1-6	歯科	無
98	三好西山歯科医院	西山 欽	川崎市多摩区祐河原2-4-10	歯科	無
99	稲田堤耳鼻咽喉科	稲田 恵一	川崎市多摩区道1-2-31	耳鼻咽喉科	無
100	ささき歯科クリニック	佐々木 信行	川崎市多摩区道2-10-23	歯科	無
101	ふじなみ歯科医院	藤波 淳	川崎市多摩区道2-1-1	歯科	無
102	コハル内科	鈴木 春彦	川崎市多摩区道4-1-1-101	内科・アレルギー科	無

103	ヤガサキ歯科医院	矢ヶ崎 隆信	川崎市多摩区菅4-3-32ベルヴィル301	歯科	無
104	清水小児科クリニック	清水 晃	川崎市多摩区菅6-1-3-20	小児科	無
105	タマ歯科	大嶋 基司	川崎市多摩区菅稲田堤1-13-25	歯科	無
106	にし整形外科ペインクリニック	西 勇樹	川崎市多摩区菅稲田堤1-17-28-1F	整形外科・ペインクリニック内科	無
107	稲田堤脳神経外科クリニック	莊司 光彦	川崎市多摩区菅稲田堤1-17-28-201	脳神経外科	無
108	森歯科医院	森 理	川崎市多摩区菅北洞4-11-29	歯科	無
109	久地歯科医院	田川 義展	川崎市多摩区堰3-7-13	歯科	無
110	光澤歯科医院	光澤 優自	川崎市多摩区中野島3-27-19	歯科	無
111	ひろまつデンタルクリニック	廣松 伸一	川崎市多摩区中野島5-2-37	歯科	無
112	読売ランド前すわくクリニック	諏訪 敏之	川崎市多摩区西生田1-9-1-102	内科・消化器内科・外科	無
113	アオキ歯科クリニック	青木 美喜夫	川崎市多摩区西生田3-7-22	歯科	無
114	伊藤耳鼻咽喉科	伊藤 博喜	川崎市多摩区西生田3-9-3-202	耳鼻咽喉科	無
115	原田内科クリニック	原田 契一	川崎市多摩区西生田4-16-24	内科一般、在宅 診	無
116	大串整形外科	大串 一彦	川崎市多摩区登戸1801-1	整形外科・リハビリテーション	無
117	かわしま歯科医院	川島 和夫	川崎市多摩区登戸1803	歯科	無
118	白岩耳鼻咽喉科	白岩 恒男	川崎市多摩区登戸1917	耳鼻咽喉科	無
119	横田歯科医院	横田 嘉和	川崎市多摩区登戸1917-1	歯科	無
120	町田レディースクリニック	町田 浩通	川崎市多摩区登戸2141	産婦人科	無
121	村山歯科医院	村山 真人	川崎市多摩区登戸2719	歯科	無
122	片瀬歯科医院	片瀬 秀士	川崎市多摩区登戸3351	歯科	無
123	ベルズレディースクリニック	鈴木 真	川崎市多摩区登戸3351-203	婦人科	無
124	鈴木産婦人科	鈴木 真	川崎市多摩区登戸3355	産婦人科	無
125	秋山歯科医院	秋山 賢一	川崎市多摩区三田1-10-10	歯科	無
126	鷺沼ファミリークリニック	畠中 正孝	川崎市宮前区鷺沼3-2-6	訪問診療	無
127	あおやぎ内科循環器クリニック	青柳 昭彦	川崎市宮前区菅生2-1-9	内科、循環器	無
128	北見整形外科	北見 圭司	川崎市宮前区野川3000	整形外科	無
129	好生堂医院	田村 俊	川崎市宮前区野川963	内科、小児科、循環器内科、認知症、心臓病、柱診	無
130	川本整形外科	川本 学	川崎市宮前区宮前平2-1-3	整形外科・訪問リハ	無
131	根岸耳鼻咽喉科	根岸 達郎	川崎市宮前区宮前平2-1-5	耳鼻咽喉科	無
132	福島内科医院	福島 淑隆	川崎市宮前区宮前平2-19-9	内科 呼吸器科 消化器科 循環器科 小児科	無
133	北部市場クリニック	藤野 善理子	神奈川県 川崎市宮前区 水沢 1-1-1	内科・胃カメラ・健康診断	無
134	サンタスマイル耳鼻科クリニック	飯田 浩	神奈川県 川崎市宮前区 野川 3000	耳鼻咽喉科	無
135	ごみぶちクリニック	五味湖 誠	神奈川県 川崎市麻生区 工神1西5丁目1-30 B	内科・外科・循環器内科・消化器内科・リハビリテーション科	無
136	上條歯科医院	上條 清光	神奈川県 川崎市麻生区 上麻生 5-41-1	歯科	無
137	大倉消化器外科クリニック	大倉 聡	神奈川県川崎市多摩区菅仙谷4-1-5	消化器科、胃腸科、外科、肛門科	無
138	鎌田クリニック	鎌田 正広	神奈川県川崎市宮前区平2-11-3	内科・呼吸器科・アレルギー科・禁煙外来・頭痛外来	無
139	優ウィメンズクリニック	安 貴子	神奈川県川崎市高津区溝口3-7-1	産婦人科	無
140	本橋内科クリニック	本橋 信博	神奈川県川崎市多摩区宿河原3-1-6	循環器科、消化器科、呼吸器科、腎臓内科	無
141	石原内科医院	石原 浩	神奈川県川崎市多摩区宿河原3丁目10-3	内科、呼吸器科、消化器科、循環器科	無
142	いなだ整形外科ひふ科	西 勇樹	神奈川県川崎市多摩区菅2-1-21	整形外科・皮膚科	無
143	つじ内科クリニック	辻 正人	神奈川県川崎市多摩区菅仙石4-1-5	内科・循環器科・小児科・アレルギー科	無
144	宮部耳鼻咽喉科医院	宮部 聡	神奈川県川崎市多摩区生田7-2-7	耳鼻咽喉科一般、アレルギー科	無
145	かめがやデンタルクリニック	亀ヶ谷 武志	神奈川県川崎市多摩区生田7丁目4-7	歯科	無
146	中野島糖尿病クリニック	大津 成之	神奈川県川崎市多摩区中野島1丁目-9-2	糖尿病内科・内科・小児科	無
147	マーレ歯科クリニック登戸	滝野 正毅	神奈川県川崎市多摩区中野島2325-1	歯科	無
148	多摩脳神経外科	諫山 和男	神奈川県川崎市多摩区登戸1780	脳神経外科	無
149	登戸クリニック	友廣 忠寿	神奈川県川崎市多摩区登戸2569	透析	無
150	向ヶ丘久保田内科	久保田 章	神奈川県川崎市多摩区登戸2708-1	内科、消化器科、循環器科	無
151	こう内科クリニック	洪 基哲	神奈川県川崎市多摩区登戸2766-5	内科・循環器科・呼吸器科	無
152	むこうがおかクリニック	高木 秀学	神奈川県川崎市多摩区登戸2775-1	一般内科、腎臓科、アレルギー科、浮腫外来科、循環器内科、皮膚科	無
153	たまふれあいクリニック	鈴木 忠	神奈川県川崎市多摩区初形2-24-6-1F	内科、在宅診療	無
154	いばらきレディースクリニック	茨木 保	神奈川県川崎市麻生区はるひ野4-4-1-C-2F	婦人科	無
155	医療法人社団 晃進会 たま日吉台病院	雨宮 章	神奈川県川崎市麻生区王権寺1105	内科・外科・整形外科・皮膚科・眼科・脳神経科・リハビリテーション科	無

156	新ゆり内科	高橋 央	神奈川県川崎市麻生区王禅寺西4-3-8	内科・感染症内科	無
157	王禅寺整形外科	泉 康次郎	神奈川県川崎市麻生区王禅寺東3-26-6	整形外科・リウマチ科・リハビリ科・はりまっす・ピアジェ・生診訪問	無
158	葛西皮膚科医院	葛西 庸子	神奈川県川崎市麻生区王禅寺東4-13-6	皮膚科	無
159	ミオ医院	三尾 英之	神奈川県川崎市麻生区王禅寺東5-1-5	内科、整形外科、リハビリテーション科、麻酔科	無
160	下麻生デンタルクリニック	大谷 奨	神奈川県川崎市麻生区下麻生3-21-5	歯科	無
161	塚本医院	塚本 房江	神奈川県川崎市麻生区栗木台2-15-5	内科、小児科、皮膚科	無
162	百合が丘すみれクリニック	松浦 健太郎	神奈川県川崎市麻生区約山2-8-7	内科、呼吸器内科	無
163	ホワイトファミリー歯科	堤 富紀子	神奈川県川崎市麻生区上麻生1-17-1	歯科	無
164	アコルデ歯科医院	永瀬 哲弥	神奈川県川崎市麻生区上麻生1-20-1	歯科	無
165	柿生眼科	久城 初江	神奈川県川崎市麻生区上麻生1-20-1	眼科	無
166	新ゆり整形外科	野崎 博之	神奈川県川崎市麻生区上麻生1-3-5	整形外科	無
167	しんゆり矯正歯科	栄枝 浩介	神奈川県川崎市麻生区上麻生1-6-3	歯科	無
168	内田 毅クリニック	内田 毅	神奈川県川崎市麻生区上麻生4-15-1	脊椎・整形外科	無
169	柿生すずき内科・循環器内科	鈴木 宏行	神奈川県川崎市麻生区上麻生5-23-6	循環器内科・内科・往診	無
170	医療法人育柿会 あさお井澤クリニック	井澤 志名野	神奈川県川崎市麻生区上麻生5-40-1	精神科、心療内科	無
171	芥川パースクリニック	芥川 修	神奈川県川崎市麻生区上麻生5-47-1	婦人科・産科	無
172	かきお駅前さいとうクリニック	齋藤 光代	神奈川県川崎市麻生区上麻生6-39-35	一般内科・呼吸器内科・アレルギー科	無
173	永島歯科医院	永島 久美子	神奈川県川崎市麻生区千代ヶ丘2-4-12	歯科	無
174	嶋崎内科医院	嶋崎 美奈子	神奈川県川崎市麻生区千代ヶ丘8-1-1	内科	無
175	津田眼科	津田 則子	神奈川県川崎市麻生区千代ヶ丘8-1-20	眼科	無
176	たかおか耳鼻咽喉科クリニック	高岡 卓司	神奈川県川崎市麻生区千代ヶ丘8-1-3	耳鼻科	無
177	東ゆり歯科クリニック	市川 誠	神奈川県川崎市麻生区東百合丘4-42-8	歯科	無
178	吉松クリニック	吉松 信彦	神奈川県川崎市麻生区百合丘1-16-2-301	内科、外科、消化器科、リハビリテーション科	無
179	百合ヶ丘整形外科クリニック	笹尾 三郎	神奈川県川崎市麻生区百合丘1-5-19	整形外科、リハビリテーション科	無
180	光永医院	光永 忍	神奈川県川崎市麻生区百合丘1丁目2-2	皮膚科 産婦人科	無
181	きむら内科クリニック	木村 謙介	神奈川県川崎市麻生区片平5-24-15	内科、循環器内科、リウマチ科、アレルギー科、神経内科	無
182	なんぼ歯科クリニック新百合ヶ丘	南保 友樹	神奈川県川崎市麻生区万福寺1-8-1	歯科	無
183	メディカル歯科	吉澤 大	神奈川県川崎市麻生区万福寺1-8-7	歯科	無
184	新百合山手福本内科	福本 学	神奈川県川崎市麻生区万福寺6-7-2	内科 胃内視鏡、大腸内視鏡	無
185	みずほ糖尿病内科	小尾 竜正	神奈川県川崎市麻生区万福寺6-7-2	糖尿病・甲状腺	無
186	しんゆり青木整形外科	青木 航洋	神奈川県川崎市麻生区万福寺6-7-2	整形外科	無
187	くほ皮膚科クリニック	久保 佳多里	神奈川県川崎市麻生区万福寺6-7-2	皮膚科	無
188	みぞぶちクリニック	溝淵 昇	川崎市麻生区上麻生6-9-2	内科、胃腸科、外科、肛門科、リハビリテーション科	無
189	川崎高津診療所	松井 茂男	神奈川県川崎市高津区溝口4-1-3	内科、外科、皮膚科	無
190	溝の口慶友クリニック	岩田 憲治	神奈川県川崎市高津区久本3-1-31	外科・血管外科、胃腸科、消化器科、内科	無
191	ふじクリニック	藤下 昌彦	神奈川県川崎市高津区溝口1-8-6 1F	内科、小児科	無
192	溝のロクリニック	井手 真弓	神奈川県川崎市高津区溝口1-12-21	皮膚科、内科	無
193	窪田医院	田中 美砂子	神奈川県川崎市高津区二子5-10-1	内科、小児科	無
194	レディースクリニック溝の口	熊澤 哲哉	神奈川県川崎市高津区久本3-3-3	婦人科	無
195	ハタカズコ婦人クリニック	秦 和子	神奈川県川崎市高津区千年新町28-9	産婦人科	無
196	内田内科	内田 和仁	神奈川県川崎市高津区久地4-24-30	内科一般、呼吸器、アレルギー、循環器	無
197	ことぶきクリニック	前田 泰哉	神奈川県川崎市多摩区菅仙谷4-1-5	内科、訪問診療	無
198	中野島整形外科クリニック	三科 正彦	神奈川県川崎市多摩区中野島6-26-2	整形外科、形成外科、外科	無
199	黒須内科クリニック	黒須 知二	神奈川県川崎市多摩区長沢4-2-9	内科、小児科、総合診療、	無
200	南生田レディースクリニック	石川 雅一	神奈川県川崎市多摩区南生田7-20-21	婦人科、内分泌婦人科、女性健康外来	無
201	中村クリニック	中村 健	神奈川県川崎市多摩区生田6-6-5	内科、外科、リハビリテーション科	無
202	虹ヶ丘クリニック	本田 直康	神奈川県川崎市麻生区虹ヶ丘3-2-1	泌尿器科、内科、訪問診療	無
203	王禅寺公園クリニック	中原 広明	神奈川県川崎市麻生区王禅寺西3-27-7	一般内科、脳神経内科、糖尿病内科、眼科	無
204	あさお診療所	清田 実穂	神奈川県川崎市麻生区上麻生2-1-10	内科、小児科、訪問診療	無
205	おおたクリニック	太田 篤	神奈川県川崎市麻生区上麻生6-31-1	内科、外科、消化器内科、訪問診療	無
206	新百合ヶ丘なかむらクリニック	中村 博幸	神奈川県川崎市麻生区上麻生1-3-2	心療内科、精神科	無
207	しんゆりメンタルヘルスクリニック	井上 雅子	神奈川県川崎市麻生区上麻生1-3-4	児童精神科・精神科	無
208	岡田歯科医院	岡田 康弘	神奈川県川崎市麻生区上麻生2-16-7	一般歯科、口腔外科、予防歯科、インプラント	無
209	はるひ野整形外科	替地 恭介	神奈川県川崎市麻生区はるひ野4-4-1	整形外科	無

210	よつば診療所	御影 秀徳	神奈川県川崎市多摩区南生田5-24-9	内科、疼痛緩和内科、心療内科、老年精神科、リウマチ科、精神科、皮膚科	無
211	しんゆり皮膚科クリニック	園部 陽	神奈川県川崎市麻生区上麻生1-5-2	一般皮膚科、美容皮膚科	無
212	いしだ内科外科クリニック	石田 孝雄	神奈川県川崎市宮前区平4-4-1	内科、消化器内科、外科、皮膚科	無
213	鎌田クリニック南平台	鎌田 正広	神奈川県川崎市宮前区南平台3-30	内科、呼吸器科、アレルギー科	無
214	きたじま内科・脳神経クリニック	北島 和人	神奈川県川崎市宮前区東有馬5-1-2	内科・脳神経内科・リハビリテーション科	無
215	林整形外科	林 央介	神奈川県川崎市麻生区百合ヶ丘1-5-19	整形外科・皮膚科・リハビリテーション科	無
216	新百合ヶ丘スマイルメンタルクリニック	井上 由美子	神奈川県川崎市麻生区万福寺1-1-2	心療内科	無
217	岸内科胃腸科医院	岸 忠宏	神奈川県川崎市多摩区西生田2-2-5	内科・消化器科内科・循環器科内科・呼吸器内科	無
218	久保田診療所	久保田 風生	神奈川県川崎市多摩区菅原4-21-23	小児科・内科	無
219	在宅療養支援クリニック かえでの風 たまかわさき	宮本 謙一	神奈川県川崎市多摩区三田1-8-9	内科・緩和ケア内科	無
220	アトピちあき皮膚科	山口千晶	神奈川県川崎市麻生区下麻生2-40-1	皮膚科・アレルギー科・漢方内科・美容皮膚科	無
221	しんゆり耳鼻咽喉科	赤澤 吉弘	神奈川県川崎市麻生区万福寺1-1-2	耳鼻咽喉科	無
222	岡野内科医院	岡野 敏明	神奈川県川崎市多摩区登戸1737	内科・小児科・放射線科・胃腸内科・消化器外科・循環器内科	無
223	にじいろ子どもクリニック	淵山 亮平	神奈川県川崎市麻生区万福寺1-1-2	小児科	無
224	のぼりと整形外科診療所	笠間 啓樹	神奈川県川崎市多摩区登戸1854クリエイトSD川崎向ヶ丘遊園店2階	整形外科・リハビリテーション科	無
225	安藤歯科医院	安藤 優	神奈川県川崎市麻生区片平2-6-23	一般歯科・小児歯科・矯正歯科・口腔外科・予防歯科・インプラント	無
226	水上内科医院	水上 純一	神奈川県川崎市多摩区西生田3-9-26	内科	無
227	ふたば内科眼科糖尿病クリニック	加藤 浩之	神奈川県宮前区宮崎2-10-2	内科・眼科	無
228	中野島北口コガワクリニック	古河 哲哉	神奈川県川崎市多摩区中野島6-26-2	内科・消化器内科	無
229	百合ヶ丘駅前クリニック	野口 淳	神奈川県川崎市麻生区百合ヶ丘1-2-1	内科・外科・皮膚科・産科	無
230	西村クリニック	西村 真	神奈川県川崎市多摩区宮2-4-2	内科・胃腸科・外科・肛門科・整形外科・皮膚科	無
231	中野島小児科クリニック	池上 香	神奈川県川崎市多摩区中野島6-22-9	小児科	無
232	あいクリニック産婦人科・小児科	上野 紀子	神奈川県川崎市多摩区菅仙谷4-1-5	産婦人科・小児科・内科	無
233	関口内科医院	関口 信哉	神奈川県川崎市多摩区宮2-8-27	内科	無
234	ふるたクリニック	古田 一徳	川崎市麻生区百合丘1-19-2	肝臓専門医	無
235	すこやかこどもクリニック	小野木 恵子	川崎市麻生区白鷺3-5-2	小児科	無
236	医療法人義恵会 薄の口駅前皮膚科	玉城 有紀	川崎市高津区薄口2-9-12	一般皮膚科・小児皮膚科・美容皮膚科	無
237	リスホームケアクリニック	岩崎 拓也	川崎市麻生区千代ヶ丘5-7-1	内科・精神科・眼科・整形外科・皮膚科・緩和診療内科	無
238	あおぞら在宅診療所 川崎あさお	櫻井 和弘	川崎市麻生区栗平2-3-11	内科・ターミナルケア・精神科	無
239	カズトシデンタルオフィス	榎 航利	川崎市麻生区万福寺1-12-1	歯科・小児歯科・口腔外科・矯正	無
240	百合ヶ丘歯科医院	長尾 浩史	川崎市麻生区百合丘1-20-7	歯科・小児歯科・歯科口腔外科	無
241	新百合ヶ丘こどもクリニック	重永 博登志	川崎市麻生区万福寺1-2-3	小児科	無
242	栗木台かわぐちクリニック	川口 文夫	川崎市麻生区栗木台1-2-3	内科・小児科・外科・小児外科	無
243	はるひ野皮膚科クリニック	渡部 秀憲	川崎市麻生区はるひ野4-4-1 A2F	皮膚科	無
244	クロキ形成外科クリニック	黒木 亮比古	川崎市麻生区上麻生1-9-10	形成外科・皮膚科	無
245	たくこどもクリニック	橋本 卓史	川崎市麻生区5-6-18-20F	小児科	無
246	柿生駅前眼科	柳橋 智	川崎市麻生区上麻生5-3B-7	眼科	無
247	上麻生内科	小関 新	川崎市麻生区上麻生2-11-21	内科・消化器	無
248	新百合ヶ丘こころのクリニック	浅田 義孝	川崎市麻生区上麻生1-6-3	心療内科・精神科	無
249	新百合ヶ丘ステーションクリニック	高橋 啓泰	川崎市麻生区上麻生1-20-1	内科・外科・整形外科・皮膚科・婦人科	無
250	うえはら歯科医院	上原 良一	川崎市麻生区金程4-4-16	歯科・小児歯科・矯正歯科	無
251	山鹿歯科医院	山鹿 高敏	川崎市麻生区百合丘3-27-1	歯科・小児歯科・歯科口腔外科・訪問歯科診療	無
252	フィールファインクリニック	岡本 浩一	川崎市麻生区万福寺6-7-2	精神科・心療内科	無
253	いれい歯科	伊禮 和隆	川崎市麻生区王福寺西3-32-18	歯科	無
254	特別養護老人ホーム 金井原苑	松浦 健太郎	川崎市麻生区片平1430番地	内科・精神科	無
255	フェリーチェデンタルクリニック	福川 佳照	神奈川県川崎市麻生区上麻生1-1-1	一般歯科・矯正歯科・インプラント	無
256	ダイヤモンド歯科	宮島 大地	神奈川県川崎市麻生区万福寺4-1-3	歯科・小児歯科	無
257	鈴木歯科医院	鈴木 成明	神奈川県川崎市麻生区上麻生2-18-9	一般歯科・口腔外科・小児歯科・矯正歯科	無
258	ゆうクリニック	木村 幸	神奈川県川崎市麻生区王福寺東5-2-9	内科・循環器科・消化器科・胃腸科・外科・呼吸器科	無
259	川崎北部地域療育センター	水谷 修紀	神奈川県川崎市麻生区片平5-26-1	小児科(療育支援)	無
260	おぼた小児クリニック	小幡 俊彦	神奈川県川崎市麻生区千代ヶ丘4-18-12	小児科・アレルギー科	無
261	渡辺クリニック	渡邊 寛之	神奈川県川崎市麻生区上麻生7-22-11	内科・脳神経外科・整形外科・泌尿器科・嚥下外来	無
262	宮前平すがのクリニック	菅野 唯彦	川崎市宮前区小台2-6-6	内科・消化器内科・外科・心療内科・精神科	無

263	鷺沼透光診療所	氏家 茂樹	川崎市宮前区小台1 20 1	内科・外科・胃腸内科・肛門外科	無
264	つじ耳鼻咽喉科クリニック	辻 富彦	川崎市宮前区上根3 3 1	耳鼻咽喉科	無
265	SOL整形外科スポーツクリニック	内田 緒博	川崎市宮前区東有馬5 1 2	整形外科	無
266	こども元気！内科クリニック	手塚 勝也	川崎市宮前区西野田1 4 17	小児科	無
267	山本内科クリニック	山本 一哉	川崎市宮前区白旗台1 9 10	内科・小児科	無
268	ひまわり眼科	高橋 史子	川崎市宮前区宮崎3-13 12	眼科・小児眼科	無
269	みやびクリニック	中田 雅弘	神奈川県川崎市宮前区南平台3-17	内科・小児科	無
270	ゆう歯科診療室	水野 裕也	神奈川県川崎市宮前区宮崎平2 6 6 209	一般歯科・矯正歯科	無
271	つちはし整形外科リウマチ科	栗畑 剛一	神奈川県川崎市宮前区上根2-26-6	整形外科・リウマチ科・リハビリテーション科	無
272	阿部歯科医院	阿部 哲也	川崎市宮前区神木本町2 4 32	歯科・小児歯科	無
273	かたよせ歯科医院	片寄 信子	神奈川県川崎市宮前区上根1 21-14	歯科・小児歯科	無
274	宮崎台新田整形外科	新田 浩史	神奈川県川崎市宮前区宮崎台2-10-2-4階	整形外科・リハビリ科・リウマチ科	無
275	水沢アット歯科	岩白 一晃	神奈川県川崎市宮前区水沢2-3-8	歯科	無
276	津田眼科クリニック	津田 玄一郎	神奈川県川崎市宮前区小台2 6-8	眼科	無
277	かわさき記念病院	福井 俊哉	神奈川県川崎市宮前区湖見台20 1	精神科・脳神経内科	無
278	くさか整形外科クリニック	日下 達夫	川崎市宮前区平1 1 4	整形外科・リウマチ科・リハビリテーション科	無
279	大倉消化器外科クリニック	大倉 聡	神奈川県川崎市多摩区菅山谷4-1-5	消化器科・胃腸科・外科・肛門科	無
280	きしろメンタルクリニック	木代 眞樹	神奈川県川崎市多摩区登戸27-0 6	心療内科	無
281	ことぶきクリニック	前田 壽哉	神奈川県川崎市多摩区菅山谷4-1-5	内科・訪問診療	無
282	あいクリニック産婦人科・小児科	上野 紀子	神奈川県川崎市多摩区菅山谷4 1 5	産婦人科・小児科・内科	無
283	たま耳鼻咽喉科	及川 貴生	川崎市多摩区登戸1842	耳鼻咽喉科・小児耳鼻咽喉科・アレルギー科	無
284	けやき歯科	佐々木 航	川崎市多摩区西生田3 9 27	一般歯科・小児歯科・矯正歯科・口腔外科	無
285	岩城整形外科	岩城 裕	川崎市多摩区菅1 5 15	整形外科・リハビリテーション科	無
286	五十嵐レディースクリニック	五十嵐 豪	川崎市多摩区衛生田4-6-6	婦人科・産科	無
287	原島歯科クリニック	原島 大	川崎市多摩区菅5 10 25	歯科	無
288	さわやか歯科医院	白川 和久	川崎市多摩区南生田4 20-5	歯科	無
289	須田メディカルクリニック	須田 直史	川崎市多摩区南生田4-20-7	内科・消化器内科・大腸肛門外科	無
290	ながやま歯科クリニック	長山 謙樹	川崎市多摩区菅山谷4-1-5	歯科	無
291	はまだ歯科クリニック	濱田 貞之	神奈川県川崎市多摩区菅2-9-5	歯科	無
292	公文内科クリニック	公文 大穂	神奈川県川崎市多摩区登戸1792-2	内科	無
293	登戸プライマリケアクリニック	赤川 直之	神奈川県川崎市多摩区登戸1856-19	内科・血液内科	無
294	中野島くろかわ眼科	黒川 克雄	神奈川県多摩区中野島3 14-37-102	眼科	無
295	おくやま歯科	奥山 雅之	神奈川県川崎市多摩区長尾5-22-17	歯科・小児歯科	無
296	渡辺小児科医院	渡辺 明子	神奈川県川崎市多摩区栗谷3 1 1 207	小児科・アレルギー科	無
297	向ヶ丘胃腸・肛門クリニック	櫻井 丈	神奈川県川崎市多摩区登戸2662-1	消化器内科・肛門科	無
298	吉田内科	吉田 博美	神奈川県川崎市多摩区登戸2710-6	内科	無
299	土屋医院	土屋 広明	神奈川県川崎市多摩区衛生田1 12 2	内科・胃腸科・循環器科・小児科・外科	無
300	MOMODENTAL CLINIC	柴田 穂子	神奈川県川崎市多摩区登戸1883 1	歯科・小児歯科・矯正歯科・歯科口腔外科	無
301	TOSHIデンタルクリニック	池谷 俊和	神奈川県川崎市多摩区東生田1 5-11	一般歯科・小児歯科・矯正歯科・訪問診療	無
302	宿河原津田眼科クリニック	中村 亜希子	神奈川県川崎市多摩区宿河原3-12-7	眼科	無
303	多摩向ヶ丘腎クリニック	齋 智香	神奈川県川崎市多摩区登戸1780	人工透析内科	無
304	ともこ皮ふ科	今井 知子	神奈川県川崎市多摩区菅山谷4 1 5	皮膚科	無
305	大串仁爱整形外科	西本 雄飛	神奈川県川崎市多摩区宿河原2 30-4	整形外科・リハビリテーション科	無
306	多摩ファミリークリニック	大橋 博樹	神奈川県川崎市多摩区登戸新町337	内科・小児科・外科	無
307	向ヶ丘メンタルクリニック	柏田 勉	川崎市多摩区登戸2663	診療内科・精神科	無
308	たまこどもクリニック	野矢 洋子	川崎市多摩区登戸2948-6	小児科	無
309	さかき歯科クリニック	榎 邦弥	川崎市多摩区宿河原1-20 17	一般歯科・小児歯科・矯正歯科・口腔外科	無
310	中野島たきぐち耳鼻咽喉科	滝口 修平	川崎市多摩区中野島3 13 8中野島駅前	耳鼻咽喉科・小児耳鼻咽喉科・アレルギー科	無
311	きっとスマイルこどもクリニック	中村 昭宏	川崎市多摩区南生田4 6 6	小児科	無
312	椿クリニック	野中 義志	川崎市高津区下竹原2 4 6	内科・消化器内科・外科・緩和ケア内科	無
313	やぐち耳鼻咽喉科クリニック	谷口 雄一郎	川崎市高津区溝口4 1 17	耳鼻咽喉科・アレルギー科	無
314	メディクスクリニック溝の口	南 陸彦	川崎市高津区下竹原5 11 12	訪問診療・内科・呼吸器科・アレルギー科・消化器科	無
315	田中クリニック	田中 柳水	川崎市高津区東野田2 30 5	脳神経外科・内科整形外科・リハビリテーション科	無
316	田園ニ子クリニック	高崎 啓孝	川崎市高津区溝口2-16 5	訪問診療	無

317	そめや内科クリニック	染谷 貴志	川崎市高津区末長1-35-1	内科・消化器科・呼吸器科・循環器内科・在宅診療	無
318	新城・新作こどもクリニック	池上 英	川崎市高津区新作1 12 6 2階	小児科・小児皮膚科・アレルギー科	無
319	武井クリニック	武井 裕	神奈川県川崎市高津区下作真2 7-26-101	内科・循環器科・外科・心臓血管外科	無
320	山本整形外科医院	山本 茂樹	神奈川県川崎市高津区1 8 2D	整形外科・リウマチ科	無
321	ゆめこどもクリニック	林 毅陸	神奈川県川崎市高津区東野川2 36-4	小児科	無
322	梶ヶ谷クリニック	羽生 健	神奈川県川崎市高津区末長1 23 17	内科 肛門科	無
323	はなみずき歯科	指原 康二	神奈川県川崎市麻生区王禅寺西4-6-8	産婦人科・婦人科	無
324	にし・もりざね眼科	小西 美奈子	神奈川県川崎市麻生区上麻生1 3 2 2F	消化器内科・内視鏡内科・首脳内科	無
325	永瀬歯科医院	永瀬 あゆみ	神奈川県川崎市麻生区上麻生5 39 12-205	内科・腎臓内科・人工透析内科	無
326	にもり内科クリニック	二森 浩行	神奈川県川崎市麻生区上麻生6-29-35	口腔外科・一般歯科・小児歯科	無
327	柿生めぐみ歯科	山口 幸恵	神奈川県川崎市麻生区上麻生6 9-14 1F	内科・糖尿病内科	無
328	五力田歯科診療所	中村 ミゲル	神奈川県川崎市麻生区五力田429 1	一般歯科・歯科口腔外科・小児歯科・矯正歯科	無
329	百合ヶ丘デンタルクリニック	佐藤 光洋	神奈川県川崎市麻生区高石1 22-15	内科・消化器内科・糖尿病内科	無
330	大山歯科医院	大山 雅巳	神奈川県川崎市麻生区万福寺1-1-1-2F	心臓内科・内科	無
331	さくらクリニック	岡村 弘次郎	神奈川県川崎市麻生区万福寺3 2-1	脳神経外科・心臓血管外科	無
332	新百合山手アクザワ歯科医院	阿久澤 信人	神奈川県川崎市麻生区万福寺6 7 2F	一般歯科・歯周病専門科・内視鏡専門科	無
333	にこにこ歯科・小児歯科	小林 久乃	神奈川県川崎市高津区坂ヶ谷3 7-50 1F	内科・小児科・皮膚科・婦人科・泌尿器科・耳鼻咽喉科	無
334	オーキッドJOYデンタルクリニック	田中 翔	神奈川県川崎市高津区北見方2 5 1 3F	整形外科	無
335	清の口胃腸科・内科クリニック	野崎 達一	神奈川県川崎市高津区坂戸1 6 20 1F	一般歯科・矯正歯科・訪問診療	無
336	溝ノ口しらはえメンタルクリニック	望月 航	神奈川県川崎市高津区久木2 3 3	内科・消化器内科	無
337	安藤整形外科	加藤 篤史	神奈川県川崎市高津区溝口1 5-2	耳鼻咽喉科・内科・皮膚科・美容皮膚科・小児科・形成外科	無
338	久地診療所	喜瀬 守人	神奈川県川崎市高津区久地4 19 8	内科・小児科	無
339	三輪内科おなかクリニック	三輪 純	神奈川県川崎市高津区溝口5 74-8 2F	内科・循環器科	無
340	にし医院	伊藤 園子	神奈川県川崎市高津区上作真151 4	人工透析内科	無
341	プレステケア高津	小林 隆司	神奈川県川崎市高津区二子5-2-1 3F	皮膚科	無
342	生田駅前歯科クリニック	大西 淳	神奈川県川崎市多摩区生田7 9-3 1F	歯科・小児歯科・歯科口腔外科・矯正歯科	無
343	ささき腎泌尿器クリニック	佐々木 秀郎	神奈川県川崎市多摩区2566 1 301	婦人科	無
344	生田病院	岡田 昇	神奈川県川崎市多摩区生田5 24-1	眼科	無
345	小野歯科	小野 正道	神奈川県川崎市多摩区生田7 11-8	眼科	無
346	中込内科クリニック	中込 健郎	神奈川県川崎市多摩区生田7 2 13 2F	呼吸器内科・循環器内科・内科	無
347	船井歯科医院	船井 弥志子	神奈川県川崎市多摩区稲河原3 5 1	歯科・矯正歯科・小児歯科・歯科口腔外科	無
348	かじもと整形外科	梶本 陽司	神奈川県川崎市多摩区稲河原4-2B-8 1F	一般内科・消化器内科・肝臓・胃腸内科・内視鏡内科・糖尿病代謝内科・アレルギー科	無
349	山手歯科医院	小笠原 聡	神奈川県川崎市多摩区前2 2 8 3F	内科・循環器科・腎臓科・呼吸器科	無
350	稲田堤メディカルクリニック	安彦 篤	神奈川県川崎市多摩区前2 15-5	内科・糖尿病内科	無
351	きむら歯科クリニック	木村 正人	神奈川県川崎市多摩区堀0 7 1	一般歯科・小児歯科・矯正歯科	無
352	たけもとレディースクリニック	竹本 由美	神奈川県川崎市多摩区登戸2566-1 3F	産婦人科	無
353	近藤歯科	近藤 猛	神奈川県川崎市多摩区登戸2043 3F	一般歯科・予防歯科・矯正歯科	無
354	向ヶ丘造園整形外科リウマチ科	村上 恭平	神奈川県川崎市多摩区登戸2052 3F	整形外科・リウマチ科・リハビリテーション科	無
355	あんどろ眼科向ヶ丘造園クリニック	安藤 一郎	神奈川県川崎市多摩区登戸2158 204	眼科	無
356	のぼりと皮膚科	根本 誠志	神奈川県川崎市多摩区登戸2427 5 2F	皮膚科	無
357	登戸なかたに消化器・糖尿病内科	中谷 行宏	神奈川県川崎市多摩区登戸2555-1 2F	消化器内科・内視鏡内科・内科・糖尿病内科	無
358	登戸こども&おとな歯科	青柳 深	神奈川県川崎市多摩区登戸3075 1-2-B	一般歯科・小児歯科・予防歯科	無
359	クラ矯正歯科クリニック	蔵 真由美	神奈川県川崎市多摩区登戸新町101	歯科	無
360	中村医院	中村 全	神奈川県川崎市多摩区登戸新町358-1	内科・消化器内科	無
361	クローバー歯科クリニック	原 浩一郎	神奈川県川崎市多摩区登戸新町408-1 2F	歯科	無
362	なかむらこどもクリニック	中村 俊紀	神奈川県川崎市多摩区登戸2428 401	歯科	無
363	向ヶ丘整形外科	山本 輝	神奈川県川崎市宮前区大蔵1 23-7	整形外科・リウマチ科・リハビリテーション科	無
364	はなこども歯科クリニック	西野 幸子	神奈川県川崎市宮前区大蔵1-4-13	一般歯科・矯正歯科・小児歯科	無
365	くりや内科クリニック	栗生 和幸	神奈川県川崎市宮前区榎木2 2-1-A2	内科・呼吸器内科・循環器内科・アレルギー科	無
366	山口整形外科	山口 祐一郎	神奈川県川崎市宮前区鷺沼2-18-10 4F	整形外科・リハビリテーション科	無
367	にしクリニック	小西 一男	神奈川県川崎市宮前区鷺沼1 3 13 1F	内科・消化器内科	無
368	原クリニック	原 峻雄	神奈川県川崎市宮前区鷺沼4-10-5	内科・胃腸内科・循環器内科	無
369	スガオデンタルクリニック	岡本 駿太	神奈川県川崎市宮前区貫生2 16-1 1F	歯科	無
370	宮崎台クリニック	泉 正紀	神奈川県川崎市宮前区宮崎3 14 23	歯科	無
371	クリニックのびのびキッズピア	山本 弘子	神奈川県川崎市宮前区宮前平2 15-3-201	眼科	無

372	ゆりかごクリニック	荒井 健利	神奈川県川崎市宮前区菅生1-2-20-103	内科	無
373	もちづき泌尿器科クリニック	望月 康平	神奈川県川崎市麻生区上麻生5-40-1 2F	泌尿器科	無
374	しんゆり脳神経外科クリニック	竹本 安範	神奈川県川崎市麻生区上麻生4-35-5	脳神経外科・脳神経内科	無
375	みやもと訪問クリニック	宮本 謙一	神奈川県川崎市多摩区菅北洞2-17-15-3F	内科・呼吸器内科・緩和ケア内科	無
376	稲田堤ふふ科クリニック	關東 裕美	神奈川県川崎市多摩区菅稲田堤1-17-28-102	皮膚科・アレルギー科・循環器内科	無
377	まひるデンタルクリニック	中山 乾	神奈川県川崎市多摩区生田3-3-7	歯科・小児歯科・歯科口腔外科・審美歯科	無
378	高津心音メンタルクリニック	宮本 浩司	神奈川県川崎市高津区溝口4-6-17-2F	心療内科・精神科	無
379	二子新地ひかりこどもクリニック	久保田 亘	神奈川県川崎市高津区諏訪1-3-15	小児科・アレルギー科・皮膚科	無
380	鷺沼人工腎臓石川クリニック	石川 裕泰	神奈川県川崎市宮前区鷺沼1-10-3	透析・腎臓内科	無
381	森島小児科内科クリニック	森島 昭	神奈川県川崎市宮前区東有馬3-15-10	小児科・内科	無
382	東横恵愛病院	小山 雄史	神奈川県川崎市宮前区有馬4-17-23	精神科・心療内科・内科	無
383	宮前平いわなみ眼科	岩波 将輝	神奈川県川崎市宮前区土橋7-13-2F	眼科	無
384	さぎぬま一丁目クリニック	堀内 一哉	神奈川県川崎市宮前区鷺沼1-24-4-1F	内科・呼吸器内科・アレルギー科・訪問診療	無

令和5年3月31日現在 登録医療機関数 384

※閉院医療機関は除外済

常時共同利用可能な病床数	8床
--------------	----

(様式例第15) 地域医療従事者の資質の向上を図るための研修を行わせる能力を有することの証明

1 研修の内容

令和4年度 【地域医療従事者対象研修】 実施回数・・・ 68回 参加者数・・・ 2,354人 “令和4年度 研修開催記録”の通り
--

2 研修の実績

(1) 地域の医療従事者への実施回数	68回
(2) (1) の合計研修者数	2,354人

(注) 1 研修には、当該病院以外の地域の医療従事者が含まれるものを記入すること。

(注) 2 (2) には、前年度の研修生の実数を記入すること。

3 研修の体制

- ア 研修プログラムの有無 有・無
 イ 研修委員会設置の有無 有・無
 ウ 研修指導者

研修指導者氏名	職 種	診療科	役 職 等	臨床経年数	特 記 事 項
笹沼 仁一	医 師	脳神経外科	院 長	36年	
廣石 和正	医 師	消化器内科	副院長	35年	教育責任者
田辺 義明	医 師	外科	副院長	34年	緩和ケア研修会責任者
畔上 幸司	医 師	循環器内科	副院長	33年	
齋藤 泉	医 師	整形外科	副院長	25年	
田島 博人	医 師	産婦人科	医局長	26年	
井廻 道夫	医 師	消化器・肝臓病 研究所	所長	51年	プログラム責任者
佐藤 エキ子	看護師	看護部	副院長	52年	
先崎 千恵子	看護師	看護部	看護部長	40年	
井福 ひとみ	看護師	看護部	副看護部長	35年	
馬場 正規	臨床検査技師	臨床検査科	科 長	33年	
村上 陽子	診療放射線技師	診療放射線科	科長補佐	24年	
関塚 大	薬剤師	薬剤科	科 長	22年	

松本 恭徳	理学療法士	リハビリテーション科	科 長	24年	
-------	-------	------------	-----	-----	--

(注) 教育責任者については、特記事項欄にその旨を記載すること。

4 研修実施のための施設及び設備の概要

施設名	床面積	設備概要
STRホール	340.2㎡	(主な設備) 天井備付プロジェクター×3、マイク×4、音響装置、録画装置×1ほか
研修室	66.7㎡	(主な設備) 電子カルテ用PC×2、プロジェクター×2ほか

令和4年度4月～令和5年3月 地域の医療従事者を対象とした研修

開催日	名称	座長/講師(敬称略、病院名なし=当院医師)	内容	会場 (開催形式)	参加者数		主催	
					院外	院内		
1	4月4日	Diabetes Online Seminar	座長 糖尿病・内分泌代謝内科 部長 西野 和義 講師 海老名総合病院 糖尿病センター センター長 平野 勉	オンライン	15		共催	
2	4月7日	循環器領域高血圧Symposium	座長 総合高津中央病院心臓血管センター長 山内 靖隆講師 新百合ヶ丘総合病院 循環器内科 医長 土方 祐祐 聖マリアンナ医科大学循環器内科講師 佐々木 憲一 クローズ 新百合ヶ丘総合病院 循環器内科 統括部長 畔上 幸司	オンライン	40		共催	
3	4月8日	動画による健康講座(当院HP掲載)	耳鼻咽喉科・神経聴覚耳科 科長 伊藤 まり				再生回数 1489回 (3月末現在、一般の方を含む)	主
4	4月19日	CRYO DISCUSSION	座長 新百合ヶ丘総合病院 循環器内科 統括部長 畔上 幸司講師 日赤愛知県医 療センター名古屋第二病院 吉田 幸彦	オンライン	30		共催	
5	4月22日	動画による健康講座(当院HP掲載)	副院長/外科部長 田辺 義明				再生回数 5419回 (3月末現在、一般の方を含む)	主
6	4月26日	IBDセミナーin新百合ヶ丘	稲野メディカルクリニック 院長 稲野 誠 講師 新百合ヶ丘総合病院 消化器内科 医長 藤野島 健二	オンライン	4		共催	
7	4月27日	AF症例検討会	座長 名古屋大学医学部附属病院 循環器内科 准教授 因田 恭也講師 新百合ヶ 丘総合病院 循環器内科 医長 佐藤 弘典 順天堂大学医学部附属練馬病院循環器内科 助教 田淵 晴名	オンライン	60		共催	
8	4月28日	神奈川糖尿病領域高血圧Symposium(川崎北部会 場)	座長 片倉病院 院長 豊島 秀男 講師 糖尿病・内分泌代謝内科 部長 西野 和義	オンライン	15		共催	
9	5月13日	Tolvaptan Conference for TMDU in Kanagawa ～Samsca to the New Stage～	座長 新百合ヶ丘総合病院 循環器内科 統括部長 畔上 幸司 講師 横浜南共済病院 診療部長 循環器内科 統括部長 鈴木 誠	オンライン	30		共催	
10	5月18日	循環器診療連携セミナー in ASAO	座長 吉松クリニック 院長 吉松 徳彦 講演 新百合ヶ丘総合病院 循環器内科 部長 櫻井 肇 座長 新百合ヶ丘総合病院 循環器内科 統括部長 畔上 幸司講演 宇路加国際病 院術後内科医師 西尾 剛介	オンライン	30		共催	
11	5月25日	Sanofi Diabetes Seminar	講師 糖尿病・内分泌代謝内科 部長 西野 和義	オンライン			主催	
12	5月27日	動画による健康講座(当院HP掲載)	腎臓内科・透析内科 医長 福永 光平				再生回数 450回 (3月末現在、一般の方を含む)	主
13	5月31日	Webセミナー	座長 循環器内科 統括部長 畔上 幸司 演者 聖マリアンナ医科大学病院 循環器内科 講師 中島 育太郎座長 新百合ヶ丘 総合病院 循環器内科 部長 高橋 良良 症例 東海大学医学部 内科学系循環器内科学 准教授 柳下 敬彦	オンライン	41		共催	
14	6月9日	第25回OSVD online surgical video discussion	座長 倉敷成人病センター 羽田 智則講師 川崎幸病院 黒田浩 新百合ヶ丘総合病院 産婦人科 有馬 宏和	オンライン	130	1	共催	
15	6月10日	動画による健康講座(当院HP掲載)	歯科口腔外科 医長 増田 智久				再生回数4146回 (3月末現在、一般の方を含む)	主
16	6月17日	Heart failure Web セミナー	司会 新百合ヶ丘総合病院 循環器内科 統括部長 畔上 幸司コメンテータ 東京医 科歯科大学循環器内科准教授 前崎 康浩 パネリスト AOI国際病院心臓血管センター副センター長 川島 朋之新百合ヶ丘総合 病院 循環器内科 前野 遼太	オンライン	46		共催	小野薬品工 業 アストラゼネ カ

17	6月23日	Webセミナー	講師 消化器内科 部長 今城 健人	キヤノンメディカルシステムズ Webinar	会場及び オンライン参加	850	5	マカンメディカル
18	6月24日	動画による健康講座(当院HP掲載)	精神看護専門看護師 中嶋 須磨子	「もしかして認知症？」と思ったら		再生回数381回 (3月末現在、一般の方を含む)		主
19	6月26日	令和4年度「東京都肝疾患診療連携拠点病院第1回医療従事者肝疾患研修会」	講師 消化器内科 部長 今城 健人	「肝臓における生活習慣病～非アルコール性脂肪肝炎(NASH)の Up to Date～」	会場及び オンライン参加	35	1	
20	6月27日	西法人会健康セミナー	講師 糖尿病・内分泌代謝内科 部長 西野 和義	「糖尿病がなぜ怖いのか～正しく怖がろう～」	ホテルモリノ新百合 丘	52		共催
21	6月28日	ARNI WEB SEMINAR～to the next stage～	座長 新百合ヶ丘総合病院 循環器内科 統括部長 村上 孝司 横浜南共済病院循環器内科 統括部長 鈴木 誠 パネリスト 横浜南共済病院循環器内科 加藤 信孝 横浜共済病院循環器内科 伊藤 諒 AOI国際病院心臓血管センター副センター長 前田 真吾	ディスカッション:ARNIを臨床でどう活かすか?	オンライン	30		共催
22	7月4日	第2回KANAGAWA IBD Fresh Green Channel	座長 消化器内科 医長 鹿野島 健二 演者 富山県立中央病院 消化器内科 松田 耕一郎 聖マリアンナ医科大学横浜西都病院 内視鏡部 黒木 優一 演者 東京医科大学病院 消化器内科学 竹中 健人	「当院における5ASA不耐症例の検討」 「クローン病における小腸評価」	オンライン	17	1	共催
23	7月8日	相模原北部脳卒中連携 Web Seminar	オープニング:にしもと脳神経外科クリニック 西本 英明 座長 相模原協同病院 脳卒中センター 池田 俊貴 演者 脳卒中センター センター長 長谷川 泰弘	「脳卒中連携医療のこれから～神奈川県脳卒中対策推進計画～」	オンライン	50	0	共催
24	7月8日	動画による健康講座(当院HP掲載)	高精度放射線治療 センター長 森 美純	「がんの高精度放射線治療～サイバーナイフ・トウルビーウム～」		再生回数858回 (3月末現在、一般の方を含む)		主
25	7月8日	救急隊向け勉強会	小児科 高橋 哲朗	「小児のけいれん・てんかんの初期対応」	オンライン	参加デバイス 100		主
26	7月11日	糖尿病と肝臓を考える会 in 川崎	座長 池内クリニック 池内 孝夫 演者 消化器内科 部長 今城 健人 座長 糖尿病・内分泌代謝内科 部長 西野 和義 演者 聖マリアンナ医科大学 代謝・内分泌内科 賀根 正勝	「非アルコール性脂肪肝炎(NASH)の最新治療～糖尿病治療薬は病態を改善させるか?～」 「糖尿病治療のパラダイムシフトと個別化医療」	オンライン	36	2	共催
27	7月15日	救急隊向け勉強会	小児科 高橋 哲朗	「小児のけいれん・てんかんの初期対応」	オンライン	参加デバイス 92		主
28	7月22日	動画による健康講座(当院HP掲載)	がん化学療法看護認定 有安 希美 看護師	「PSAを知っていますか?～前立腺がんの検査方法について～」		再生回数3565回 (3月末現在、一般の方を含む)		主
29	7月26日	第2回神奈川肝疾患Webフォーラム	座長 横浜市立みなと赤十字病院 紹介内科部長/肝臓腸内科部長 先田 信哉 消化器内科 部長 今城 健人	「当院のリファキシミンの治療成績」	オンライン	45	2	共催
30	7月27日	第15回整形外科ネットワークの会	座長 整形外科部長 齋藤 泉 演者 整形外科 郷地 健斗 演者 横浜市立大学附属市民総合医療センター リウマチ膠原病センター診療教授 持田 勇一	「整形外科病院連携の現状」 「運動器疾患の疼痛管理とガイドラインに基いた関節リュウマチの手術療法」	オンライン			第一三共 主催
31	8月3日	LENVIMA-HCC Web Seminar	消化器内科		オンライン	10	2	
32	8月4日	Stroke Expert Online サロン～TIAクリニックの在り方を皆で語る～	たぐち脳神経クリニック 田口 博基 脳卒中センター センター長 長谷川 泰弘	「かかりつけ医における抗血小板療法を考える」 「歩いて受診する脳卒中の医療連携～神奈川県脳卒中対策推進計画の位置づけ」	オンライン	20	0	共催
33	8月12日	動画による健康講座(当院HP掲載)	脳卒中センター センター長 長谷川 泰弘	「知っておきたい～脳卒中から身を守る方法～」		再生回数383回 (3月末現在、一般の方を含む)		主

34	8月18日	肺がん検体採取 取扱セミナー	オープニング 呼吸器科 統括部長 小田 誠 副部長 呼吸器内科 科長 内海 健次 演者 神奈川県立循環器呼吸器病センター 丹羽 泰彦 呼吸器内科 部長 中巻 真吾 東京川県立がんセンター 病理診断科 部長 橋岡 智之	「気管支鏡虎の巻 肺癌を診断する工夫」 「肺癌バイオマーカー検査実施のポイント病理の視点から」	オンライン				共催	
35	8月18日	神奈川脳神経科学会Web Symposium急性脳血管症候群の初発と連携	オープニング たまがわクリニック 玉川 聡 演者 脳卒中センター センター長 長谷川 泰弘 脳神経科 血管内脳神経外科 松本 康史 横浜市立脳卒中・神経リハビリセンター 脳神経内科 山本 良夫 横浜南共済病院 間中 浩 びくろ脳神経クリニック 小池 和成	「急性脳血管症候群の初発と連携 ～青ツール、赤ツールRevisited～」 「脳卒中治療ガイドライン2021に基づく脳血管内治療」 「脳血管障害における血圧管理の現状と今後」	オンライン	50	0		共催	
36	8月23日	Cryo Web Discussion	座長 循環器内科部長 村上 幸司 演者 村上正人先生(湘南鎌倉総合病院)コメンテーター3名	「Cryo Evolution (について)」		4	1		共催	
37	8月26日	動画による健康講座(当院HP掲載)	消化器内科 部長 土肥 弘希	「内視鏡検査を受けましょう ～がんを早期発見するために～」				再生回数334回 (3月現在、一般の方を含む)	主	
38	9月5日	動画による健康講座(当院HP掲載)	救急看護認定看護師 伊藤 奈保美 看護師 橋本 節子 看護師	「もしも」の時にあなたができること ～一次救命処置(BLS)～」				再生回数458回 (3月現在、一般の方を含む)	主	
39	9月15日	健康寿命の延伸を図る くも膜下出血セミナー in 神奈川	オープニング 脳卒中センター センター長 長谷川 泰弘 座長 聖マリアンナ医科大学 脳神経外科 村田 英俊 座長 聖マリアンナ医科大学 脳神経内科学 清水 高弘 座長 横浜新緑総合病院 松前 光紀 演者 横浜南共済病院 脳神経外科 間中 浩	「見逃してはならない頭痛～オタワルール～」 「くも膜下出血における遅発性脳血管攣縮に対する治療」	会場(横浜ベイホテル東急)及びオンライン	50	0		共催	
40	9月29日	神奈川Crohn's Disease online Conference	座長 北里大学医学部消化器内科学 横山 薫 演者 兵庫医科大学 消化器内科学講座、IBDセンター 渡辺 憲治 ディスカッション 大船中央病院 消化器・IBDセンター 上野 支昭 横浜市立大学附属市民総合医療センター 国崎 玲子 JCHO 東京山手メディカルセン ター 酒匂 美奈子 消化器内科 部長 鹿野島 健二	「CDにおけるペドズマブのベスト・ユースを考える」	オンライン	25	1		共催	
41	9月30日	動画による健康講座(当院HP掲載)	呼吸器センター センター長 小田 誠	1泊2日の肺がんタビチン手術 ～ロボットニューテクノロジーが呼吸器外科手術にもたらしたこと～				再生回数749回 (3月現在、一般の方を含む)	主	
42	10月14日	動画による健康講座(当院HP掲載)	小児科 高橋 祐祐	乳幼児突然死症候群 ～エビデンスに基づく予防のポイント～				再生回数491回 (3月現在、一般の方を含む)	主	
43	10月24日	川崎市分科会	オープニング 座長 琉球大学薬学部腎臓神経内科学 教授 大屋 純輝 セッション 演者 早丸ハートクリニック 院長 早丸 伸也 演者 石切幸真病院 副院長兼研修センター長 彰隆 武史 分科会 座長 聖マリアンナ医科大学 循環器内科教授 原田 智樹 演者 はなまるクリニック 副院長 高橋 直人 演者 新百合ヶ丘総合病院 にゅん喚起内科 部長 船橋 琢 クローンクリニック 太田総合病院 脳神経外科 部長 大倉 英浩	「エンレストの使い方:ARBからの切替」 「エンレストの使い方:CCBへの上乗せ」 「ARNIは高血圧イナーシャの突破口となりえるか」 「高血圧を有する心不全ステージA/BでのARNI」	オンライン					ノバルティスファーマ 大塚製薬 共催
44	10月28日	動画による健康講座(当院HP掲載)	神経聴覚科 小川 郁	耳鳴とその最新治療				再生回数 44,270 回 (3月現在、一般の方を含む)	主	
45	11月5日	第24回神奈川NSTフォーラム	座長 新百合ヶ丘総合病院 田辺 義明 剛更労安病院 毛利 寛生 横浜市立大学附属市民総合医療センター 鶴谷 進子 演者 すざもと在宅医療クリニック 院長 杉本 田佳 新百合ヶ丘総合病院 小杉 剛 他	在宅と病院との連携による切れ目のない栄養管理 特別講演「在宅栄養管理と地域連携」	会場及び オンライン参加				共催	
46	11月10日	第14回新百合ヶ丘整形外科ネットワークの会	座長 整形外科 部長 齋藤 泉 演者 整形外科 川島 大輝 特別講演者 横浜市立大学医学部 整形外科 准教授 藤谷 研	新百合ヶ丘総合病院 整形外科診療の実際 特別講演「高齢者の骨関節疾患・付随症、変形性関節症、関節リウマチの治療」	オンライン	21	8		共催	
47	11月15日	Kawa Web Conference	消化器内科部長 今城 健人	非アルコール性脂肪肝炎の最新知見～診断から高TG血症に対する治療まで～	オンライン	20				
48	11月21日	川崎市外科医学会学術講演会	座長 山外科 院長 山口 裕史 演者 日本医科大学武蔵小杉病院 救命救急センター長・救命救急センター長 井上 潤一 座長 田村外科医院 院長 田村 晋助 演者 川崎市立川崎病院 消化器外科部長 三原 規崇 川崎市立井田病院 外科部長 櫻川 忠之 聖マリアンナ医科大学病院 消化器・一般外科部長 民上 良也 新百合ヶ丘総合病院 外科部長 田辺 義明	「川崎市内の救急医療の現状について」 シンポジウム「当院における夜間休日の外科診療の実際と働き方改革への対応」	会場及び オンライン参加	40	10		共催	

49	11月24日	横浜 腸と肝臓を考える会	座長 国立病院機構横浜医療センター 消化器内科 部長 野中 敬 演者 消化器内科 部長 今城 健人 座長 横浜市民病院 消化器内科 部長 小池 祐司 演者 横浜市立大学大学院医学研究科 肝臓学消化器病学教室 主任教授 中島 洋	・脂肪性肝疾患の最新知見～新たな概念診断、治療まで ・ヒフィス菌の新展開	オンライン	51	5	主
50	11月25日	動画による健康講座(当院HP掲載)	栄養管理科 須山 直美	糖質制限は必要ない！？ 糖質の摂り方を教えます！		再生回数624回 (3月末現在、一般の方を含む)		主
51	11月24日	救急隊症例検討会	外傷再建センター 峰原 宏昌 小西 浩允	症例検討4例	オンライン	80	3	
52	11月25日	救急隊症例検討会	外傷再建センター 高野 浩司 佐藤 宗徳	症例検討4例	オンライン	59	3	
53	12月1日	Shinyuri-CancerTotal Care Seminar	座長:新百合ヶ丘総合病院 副院長、外科部長 田辺 善明 演者:緩和ケア内科 部長 中西 英世 特別講演 演者 太田クリニック院長 太田 篤	・穏やかに在宅で過ごすために 特別講演「在宅医療と緩和ケアにおける医療連携」	オンライン	55	10	主
54	12月5日	Kanagawa alcoholic conference	座長:消化器内科 部長 今城 健人 演者:北里大学病院消化器内科学 講師 魚嶋 清紀 座長:三木メンタルクリニック 理事長 三木 和平 演者:久里浜医療センター 精神科部長 真栗里 仁	・当院における減酒支援マニュアルについて ・アルコール関連問題と減酒治療の位置づけ	オンライン	30	5	共催
55	12月9日	動画による健康講座(当院HP掲載)	リプロダクションセンター 秋元 諭	当院における不妊治療 ～胚培養士の立場から～		再生回数 300回 (3月末現在、一般の方を含む)		主
56	12月13日	消化器セミナー in しんゆり	座長 吉松クリニック 副院長 吉松 昭彦 演者:消化器内科 医長 上谷 一泉 座長 肝疾患低侵襲治療センター長・内銀センター長 國分 茂博 演者:大阪医科大学 名誉教授 樋口 和秀	・当院における消化管内視鏡治療の動向～ESD後胃潰瘍とポノプラザンの役割～ ・逆流性食道炎治療のニューノーマル:診療ガイドライン2021とポノプラザン	会場及び オンライン参加	4	11	共
57	12月23日	動画による健康講座(当院HP掲載)	リハビリテーション科 伊藤 ちなみ	腰痛改善でより良い暮らしを！ ～日常生活を見直そう～		再生回数 404回 (3月末現在、一般の方を含む)		主
58	1月13日	動画による健康講座(当院HP掲載)	脳神経外科(脳血管治療部門) 藤本 道生	脳卒中に対する脳血管内治療		再生回数 305回 (3月末現在、一般の方を含む)		主
59	1月27日	動画による健康講座(当院HP掲載)	リハビリテーション科 小杉 剛	嚥下体操で喉のトレーニング ～食事前の新習慣～		再生回数 236回 (3月末現在、一般の方を含む)		
60	2月10日	動画による健康講座(当院HP掲載)	医療福祉課 崎崎 晃	ご存知ですか？医療保険制度 ～医療費の自己負担～		再生回数 236回 (3月末現在、一般の方を含む)		
61	2月21日	救急隊勉強会	循環器内科 前野 遼太	心電図モニターでわかること	オンライン	76		
62	2月24日	動画による健康講座(当院HP掲載)	緩和ケア内科 中西 英世	がんと診断された時からはじまる緩和ケア		再生回数 188回 (3月末現在、一般の方を含む)		
63	2月28日	救急隊勉強会	循環器内科 前野 遼太	心電図モニターでわかること	オンライン	69		
64	3月7日	IBD Clinical Conference Seminar	座長:大船中央病院 消化器IBDセンター 光学診療部 部長 吉田 篤史 演者:新百合ヶ丘総合病院 消化器内科 医長 鹿野島 健二 パネリスト:昭和大学藤が丘病院 消化器内科 阿曾沼 邦央 帝京大学医学部付属足立病院 消化器内科 助教網島 弘道 他	「IBD診療の現状とカログラ錠への期待」	会場及び オンライン参加	30	10	共
65	3月10日	動画による健康講座(当院HP掲載)	リハビリテーション科 田上 柊世佳	運動で健康的な体づくり！～意識で変わる日常生活～		再生回数 142回 (3月末現在、一般の方を含む)		
66	3月15日	IBD Ilybiuid seminar	座長:横浜医療センター 消化器内科 外来診療部長 松島 昭三 演者:大船中央病院 消化器IBDセンター 葛生 健人 座長:大船中央病院 消化器IBDセンター センター長 遠藤 豊 演者:新百合ヶ丘総合病院 消化器内科 医長 鹿野島 健二	炎症性腸疾患における診療連携を考える 「当院IBDセンターで学んだIBDのとらえ方～紹介症例を鑑みて診断から治療まで～」 「病診連携をふまえたIBD 治療戦略～改めて生物学的製剤の位置づけを考える～」	会場及び オンライン参加	28	8	主

67	3月24日	動画による健康講座(当院HP掲載)	耳鼻咽喉科 大塚 邦高	鼻の構造と病気あれこれ ～花粉症が手術で治せる時代が来た～		再生回数 102回 (3月現在(一般の方を含む))		主
68	3月29日	Tyroid Cancer Expert Meeting in Kanagawa	Opening Remarks 昭和大学横浜市北部病院 甲状腺センター センター長 福成 信博 特別講演 座長:横浜市立大学附属市民総合医療センター 乳腺・甲状腺外科 講師 益戸 功彦 演者:神奈川県立がんセンター 乳腺内分泌外科 部長 岩崎 博幸 一般演題 座長:横浜市立大学 外科治療学 講師 菅沼 伸康 演者:横浜市立大学附属市民総合医療センター 乳腺・甲状腺外科 山崎 春彦 演者:北里大学医学部 乳腺・甲状腺外科学 准教授 加藤 弘 演者:神奈川県立がんセンター 乳腺内分泌外科 戸白 宗治 Closing Remarks新百合ヶ丘総合病院 耳鼻咽喉科 部長 田路 正夫	特別講演「甲状腺がんの新たな治療戦略」 一般演題「レンパニチブ投与後の外科的治療について」 「特別な背景を持つ症例のレンパニチブ投与に関する考察」	会場及び オンライン参加	32	6	主

開催回数	68回
会場参加人数 計 (一部デバイス数)	2,354名 (動画視聴数を除く)

(様式例第16) 診療並びに病院の管理及び運営に関する諸記録の管理方法

管理責任者氏名	病院長 笹沼 仁一		
管理担当者氏名	事務長 櫻井 智明 広報課 島崎 美津保	IT医療情報課 立道 隆 地域連携課 宮島 真知子	医事課 福島

		保管場所	分類方法
診療に関する諸記録 病院日誌、各科診療日誌、処方せん、手術記録、看護記録、検査所見記録、エックス線写真、紹介状、退院した患者に係る入院期間中の診療経過の要約		IT医療情報課	各部門システムに保存されている情報も電子カルテに接続しているため、電子カルテから確認することができる。 電子カルテは1患者1IDで管理。 診断名はICD-10 手術式はKコード
病院の管理及び運営に関する諸記録	共同利用の実績	地域連携課	/
	救急医療の提供の実績	医事課	
	地域の医療従事者の資質の向上を図るための研修の実績	広報課	
	閲覧実績	医事課	
	紹介患者に対する医療提供及び他の病院又は診療所に対する患者紹介の実績の数を明らかにする帳簿	地域連携課	

(注) 「診療に関する諸記録」欄には、個々の記録について記入する必要はなく、全体としての管理方法の概略を記入すること。

(様式例第17) 診察並びに病院の管理及び運営に関する諸記録の閲覧方法に関する書類

閲覧責任者氏名	病院長 笹沼 仁一
閲覧担当者氏名	医事課 福島 一
閲覧の求めに応じる場所	応接室（1F）
<p>閲覧の手続の概要 閲覧を希望する者は、「個人情報に関する開示請求書」に必要事項を記載し、申出るものとする。 そのほか必要な事項は、別紙“診療情報開示規程”による。</p>	

前年度の総閲覧件数		0件
閲覧者別	医師	0件
	歯科医師	0件
	地方公共団体	0件
	その他	0件

診療情報開示規程

目 次

1. 第 1 条(目的)	3
2. 第 2 条(診療情報の提供と開示)	3
3. 第 3 条(提供および開示する診療情報の範囲)	3
4. 第 4 条(診療情報を提供および開示する対象者)	3
5. 第 5 条(診療情報の開示の方法等)	4
6. 第 6 条(本人の確認)	5
7. 第 7 条(代理人等の確認)	5
8. 第 8 条(文書等による開示における費用負担)	5
9. 第 9 条(訂正・追加・削除請求、利用停止等請求)	5
10. 第 10 条(利用目的の変更通知、利用目的変更(追加)諾否通知)	5
11. 第 11 条(その他)	6
附則	6
別添 1 個人情報開示の手続きについて	7
様式: 個人情報に関する開示請求書(様式 2 次-II015-1)	8
様式: 個人情報に関する開示請求書(様式 2 次-II015-2)	9
様式: 個人情報に関する開示請求への回答書(様式 2 次-II015-3)	10
様式: 個人情報に関する開示請求への回答書(様式 2 次-II015-4)	11
様式: 個人情報に関する訂正・追加・削除請求書(様式 2 次-II015-5)	12
様式: 訂正・追加・削除請求回答書(諾)(様式 2 次-II015-6)	13
様式: 訂正・追加・削除請求回答書(否)(様式 2 次-II015-7)	14
様式: 個人情報に関する利用停止等請求書(様式 2 次-II015-8)	15
様式: 利用停止等請求回答書(諾)(様式 2 次-II015-9)	16
様式: 利用停止等請求回答書(否)(様式 2 次-II015-10)	17
様式: 利用目的の変更通知(様式 2 次-II015-11)	18
様式: 個人情報の利用目的変更(追加)諾否通知書(様式 2 次-II015-12)	19

診 療 情 報 開 示 規 程

(目的)

第 1 条 診療情報の提供および開示は、医療提供者の重要な責務である。診療情報を積極的に患者に提供し、医療提供者と患者とが診療情報を共有することによって、両者の良好な関係を築き、より質の高い開かれた医療を目指すことを本規定の目的とする。

(診療情報の提供と開示)

第 2 条 診療情報の提供とは、診療の経過において、診療記録・検査記録等を提示するなどして、患者に説明することをいう。診療情報の提供は、臨床の現場において医師と患者の信頼関係において行われるものである。
診療情報の開示とは、患者本人または代理人等からの申請に基づいて、診療情報を閲覧あるいは謄写させることをいう。

(提供および開示する診療情報の範囲)

第 3 条 提供する診療情報の範囲については、診療記録（医師の記載部分）、看護記録、処方箋、検査記録、検査結果報告書及び画像診断用写真等、患者の診療を目的として医療従事者が作成した記録（以下「診療諸記録」という）とする。ただし、他の医療機関の医師からの紹介状等、第三者が作成した、又は第三者から得た情報及び診療に伴う教育・研究に関する情報については、提供あるいは開示する診療情報の範囲に含まないものとする。

(診療情報を提供および開示する対象者)

第 4 条 診療情報の提供および開示は、患者本人からの申請に基づいて、患者本人への提供あるいは開示を原則とする。ただし、次の場合は患者本人であっても提供あるいは開示しないことがある。

- (1) 患者が合理的判断ができない状態にある場合
- (2) 患者への診療情報の提供が、当該医療機関の医療従事者を除く第三者の不利益になると考えられる場合
- (3) 医学的見地から診療情報を提供あるいは開示することが患者の不利益になる

と考えられる場合

- (4) 前三号のほか、診療情報の提供あるいは開示を不相当とする相当の事由が存する場合

(診療情報の開示の方法等)

第5条 文書等による開示の手続は次のとおりとする。(別添1参照)

- (1) 閲覧又は写しの交付により診療情報の開示を受けようとする者は、個人情報に関する開示請求書(様式2次-II015-1,様式2次-II015-2)により、病院長に提出するものとする。この場合において、患者本人からの申込みのときは患者本人であることを証明するものの写し、患者本人以外からの申込みのときは自らを証明するものの写しのほかに、患者本人との関係を証明するもの(戸籍謄本、健康保険被保険者証等)の写しを添付しなければならない。
- (2) 病院長は、前項の個人情報に関する開示請求書の提出があった場合は、診療情報開示責任者(個人情報保護統括管理責任者)に開示についての検討を命じ、主治医(主治医が不在の場合は関係診療科の医師)と協議の上、対象となる診療情報の写しを準備し、前条に規定する開示しない診療情報が含まれていないかを点検し、必要な措置を講じた上で、申込日の翌日から起算して14日以内に開示の可否について決定し、個人情報に関する開示請求への回答書(様式2次-II015-3、様式2次-II015-4)により、申込者に回答するものとする。
- (3) 対象となる診療情報において、開示の可否、部分開示における診療情報の開示範囲等について疑義が生じたときは、病院長は、個人情報保護委員会の審議結果を踏まえて、開示に係る決定を行うものとする。この場合において、申込者に連絡の上、開示の可否の決定日を延長(原則として、申込日の翌日から起算して60日以内を期限として延長)することができる。
- (4) 前各号の受付及び診療情報の開示は、医事課又は開示、事務担当において行う。
- (5) 院長は、必要に応じて、前号に規定する開示において、主治医(主治医が不在の場合は関係診療科の医師)を立ち合わせることができる。

(本人の確認)

第 6 条 開示の場合は下記等により本人であることを確認する。

- (1) 運転免許証
- (2) 住民票の写し
- (3) 各種保険の被保険者証
- (4) 年金手帳
- (5) その他

(代理人等の確認)

第 7 条 開示が代理人等の場合は、本人からの「代理人確認書」及びその代理人であることを確認する。 ※「本人確認」の内容と同様。

(文書等による開示における費用負担)

第 8 条 文書等による開示における手数料等の費用負担は、次のとおりとする。

- (1) 開示に関わる手数料は、5,000 円（消費税込み）とする。
- (2) 資料の閲覧のみの場合、5,000 円（消費税込み）とする。
- (3) 写しの交付については、1 枚 20 円（消費税込み）とする。
- (4) 画像診断用フィルム等のコピーは、1 枚 500 円（消費税込み）とする。
- (5) その他、実費相当額。
- (6) 費用の支払いは開示時に受領する。

(訂正・追加・削除請求、利用停止等請求回答)

第 9 条 個人情報に関する訂正・追加・削除請求に関しては様式 2 次-II015-5、利用停止等請求に関しては様式 2 次-II015-8 を用い、院長、診療開示責任者、担当診療科長、主治医の承認を得なければならない。請求の可否については、様式 2 次-II015-6、様式 2 次-II015-7、様式 2 次-II015-9、様式 2 次-II015-10 を用いて申込者に回答するものとする。

(利用目的の変更通知・利用目的の変更(追加)承諾通知)

第 10 条 利用目的の変更通知に関しては、様式 2 次-II015-11 を用いて行う。利用目的の変更(追加)承諾通知に関しては、様式 2 次-II015-12 を用いて行う。

(その他)

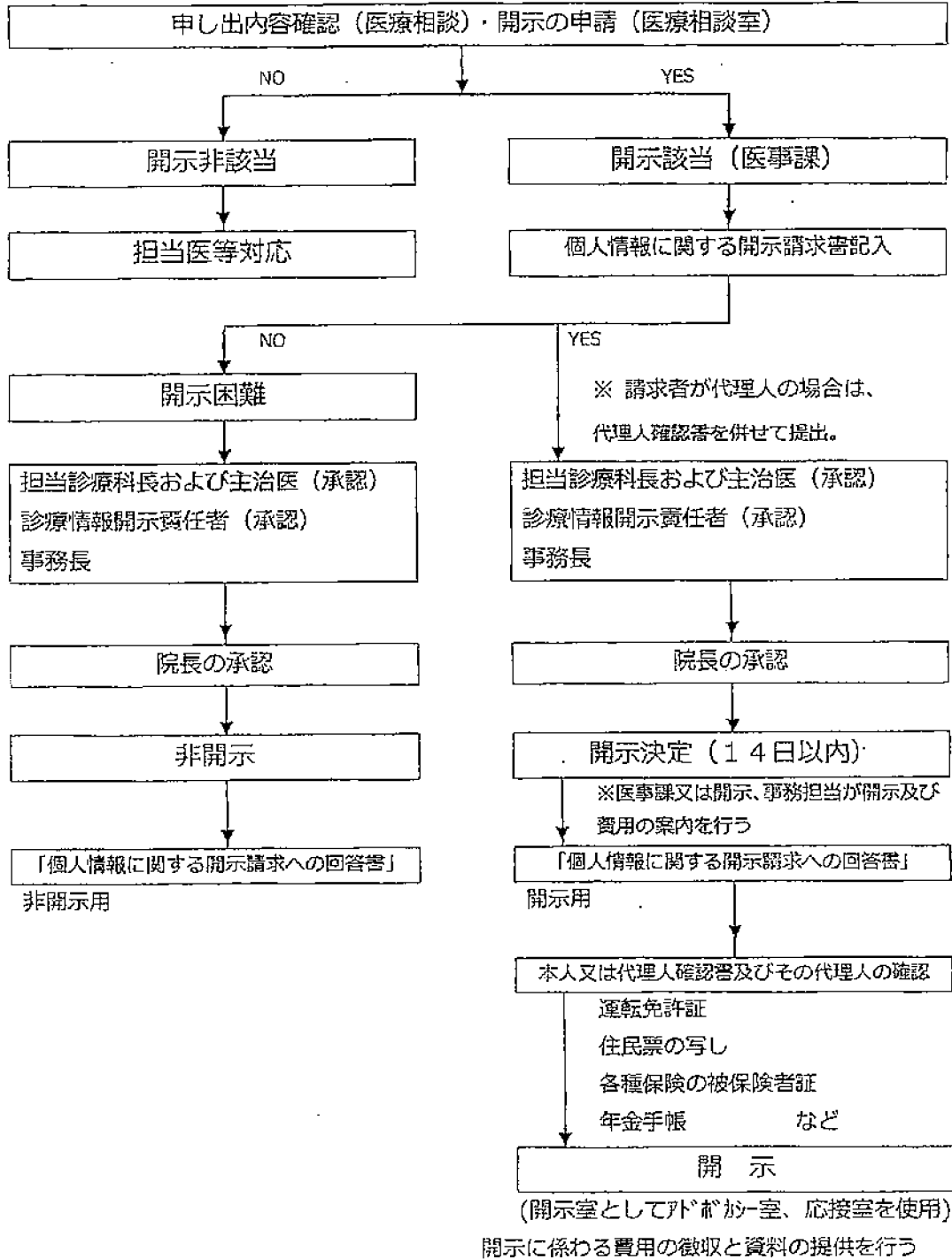
第 11 条 この規程に定めるもののほか必要な事項は、診療情報開示責任者が別に定める。

尚、介護等記録の開示を行う場合、医療法人社団新百合ヶ丘総合病院の各事業所はこの規程を遵守し様式を準用し行うものとする。

附 則(改正 0) この規程は、平成 24 年 8 月 1 日から施行する。

別添 1 「個人情報開示の手続きについて」

開示申請までの判断基準（文書、電話等による申し出を含む）



個人情報に関する開示請求書

年 月 日

医療法人社団 三成会
 新百合ヶ丘総合病院
 院長 笹沼 仁一 殿

私は貴院が保有する下記の個人情報の開示を請求いたします。

開示を希望する 患者氏名等	フリガナ 患者氏名	
	ID 番号	
	住 所	
	生年月日	
開示を希望する 項目内容 (複数選択可)		診療日・部位等
	1 診療録	
	2 診療録の一部	
	3 検査記録・検査成績表	
	4 エックス線写真	
	5 看護記録	
	6	
7		

患 者 氏 名 _____ ④
 (自署) ID 番号 _____
 住 所 _____
 電話番号 _____

- ※ 請求者が代理人の場合は、「代理人確認書」を併せて提出して下さい
- ※ 請求者が患者本人である場合は、請求者欄の住所、電話番号は記入する必要がありません

承認				
理事長	院 長	診療情報 開示責任者	科 長	主治医

受 付	開示実施	費用徴収

(様式例第18) 委員会の開催の実績

委員会の開催回数	1回	地域医療支援病院指定準備に係る協議
委員会における議論の概要		
令和4年度 第1回運営委員会 令和4年6月28日開催 第2回運営委員会 令和4年9月27日開催 第3回運営委員会 新型コロナウイルス感染拡大に伴い令和4年12月16日付書面開催 第4回運営委員会 新型コロナウイルス感染拡大に伴い令和5年3月27日付書面開催 1) 第1回、第2回運営委員会議事録及び配布資料別添 2) 第3回、第4回書面開催配布資料別添		

(注) 委員会の開催回数及び議論の概要については、前年度のものを記載すること。

令和4年度第1回地域医療支援病院運営委員会議事録

開催日:令和4年6月28日午後1時～午後2時

出席者:三尾委員長、笹尾副委員長、大山、小泉、大塚、秋葉、草島、笹沼

※順不同、敬称略

(三尾委員長)

これより新百合ヶ丘総合病院の今年度第1回の地域医療支援病院運営委員会を開きます。

先ず、事務局に定数確認をお願い致します。⇒(事務局から出欠席、委任状を報告。)

委員会に先立ち、新百合ヶ丘総合病院の笹沼院長にご挨拶をお願い致します。

(笹沼院長)

挨拶及び新型コロナウイルス感染症対応現況を報告。

(三尾委員長)

今回初めて参加された委員をご紹介致しますので、その場でご挨拶をお願い致します。

古沢町内会 会長 草島孝之(くさじま たかゆき)様

川崎市健康福祉局保健医療政策部 担当部長 小泉祐子(こいずみ ゆうこ)様

(草島会長、小泉部長)

挨拶

(三尾委員長)

それでは、新百合ヶ丘総合病院の令和3年度地域医療支援実績を事務局より報告して頂きます。

(事務局:櫻井)

新百合ヶ丘総合病院事務長の櫻井です。私からご報告させていただきます。

お手元の資料をご覧ください。

資料について順次説明。

(三尾委員長)

ありがとうございました。

午後2時までを予定していますが、委員の皆様から質問、ご意見等ありますでしょうか。

(各委員)

主に新型コロナウイルス感染症の今後の対応方針について意見交換。

(三尾委員長)

時間となりましたので、委員会を終了いたします。

3か月後の次回委員会の期日については、改めて事務局で調整して頂きます。

委員の皆さん、お疲れ様でした。

以上

令和4年度第1回
地域医療支援病院運営委員会
令和3年度実績資料



南東北グループ 医療法人社団 三成会
新百合ヶ丘総合病院

1. 紹介患者数・逆紹介患者数等について

■ 令和3年度

	年間	月平均
紹介患者の数	23,710	1,975
逆紹介患者の数	28,452	2,371
紹介率	85.3%	
逆紹介率	102.3%	

※当院の地域医療支援病院要件

紹介率 65%以上かつ 逆紹介率 40%以上

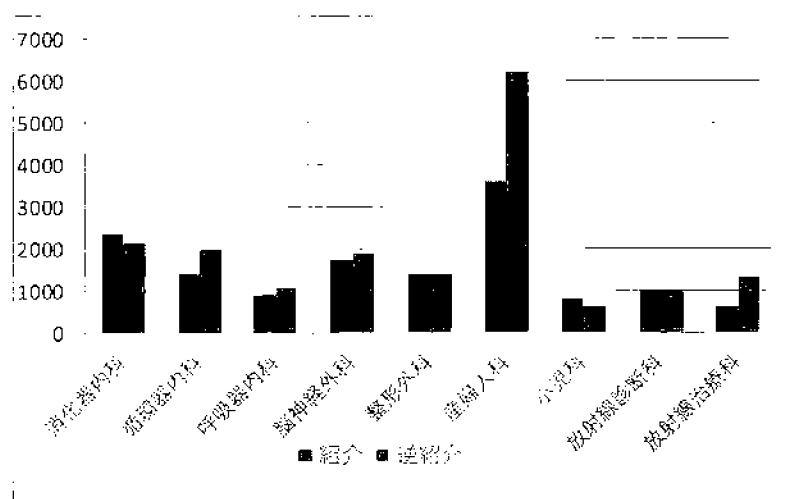
■ 令和2年度

	年間	月平均
紹介患者の数	20,584	1,715
逆紹介患者の数	23,792	1,983
紹介率	87.0%	
逆紹介率	100.5%	

※逆紹介件数は診療情報提供書の発行件数

※紹介率・逆紹介率は小数点以下第1位まで記入

■ 令和3年度 主な診療科の紹介・逆紹介件数



2. 高度医療機器 検査依頼数

■ 令和3年度

	MRI	CT	PET-CT	計
4月	28	32	38	98
5月	26	18	41	85
6月	7	20	32	59
7月	16	24	47	87
8月	15	14	45	74
9月	11	27	30	68
10月	8	36	42	86
11月	24	35	47	106
12月	15	25	41	81
1月	15	12	31	58
2月	11	9	42	62
3月	18	19	42	79
計	194	271	478	943

■ 令和2年度

	MRI	CT	PET-CT	計
4月	11	15	27	53
5月	10	15	28	53
6月	11	24	50	85
7月	16	34	49	99
8月	12	23	40	75
9月	25	30	35	90
10月	20	29	42	91
11月	17	36	29	82
12月	17	32	38	87
1月	17	18	26	61
2月	18	18	33	69
3月	16	23	41	80
計	190	297	438	925

3. 令和3年度 登録医数 (医療機関数)

■ 医院・歯科医院別 登録医師機関数

	令和2年度 (R3.3月末現在)	令和3年度 (R4.3月末現在)	増減
医院	561	679	118
歯科医院	177	206	29
計	738	885	147

■ 地域別 登録医療機関数

※医院

	令和2年度 (R3.3月末現在)	令和3年度 (R4.3月末現在)	増減
麻生区	96	99	3
多摩区	77	88	11
宮前区	41	48	7
高津区	28	35	7
他の地域	319	409	90
計	561	679	118

※歯科医院

	令和2年度 (R3.3月末現在)	令和3年度 (R4.3月末現在)	増減
麻生区	52	59	7
多摩区	33	42	9
宮前区	4	6	2
高津区	0	2	2
他の地域	88	97	9
計	177	206	29

【新型コロナウイルス感染症対応経緯】

2020/1/29	新型コロナウイルス感染症対応フローを麻生区役所衛生課と確認 (新型インフルエンザ対応訓練振り返り時)
2/7	ダイヤモンドクルーズ船陽性患者搬送協力出勤依頼のもと新百合ヶ丘総合病院DMAT-L出勤
2/15	新型コロナ感染症疑似症入院対応1例目、またこの時期に「帰国者・接触者外来」開始
3/11,18	「帰国者・接触者外来」で川崎市1例目・2例目のPCR陽性患者対応
3/23-27	川崎市と5月以降開設予定の新棟4階2病棟66床を陽性患者受入れ対応とする方針を検討開始
4/3	新棟において4/1使用開始していた3階回復期リハビリテーション2病棟100床を陽性患者受入れとする 変更案、救急病棟20床を疑似症対応とする方針を決定
4/18	重点医療機関として陽性患者1例目の転院受入れ
7/1~	協力病院として救急病棟20床で疑似症入院、陽性患者一時的入院対応、「帰国者・接触者外来」継続
11/24	発熱等診療医療機関指定として「発熱外来」開始
2020/12~2021/9	救急病棟内において陰圧個室を1床から6床まで順次増設し、救急搬送・発熱外来からの陽性患者入院対応 開始し、再度、重点医療機関として現在まで入院受入れ対応継続(9月以降34床)
2020/2~2022/3実績	陽性入院患者数:334名 帰国者・接触者外来延べ患者数:1,086名 発熱外来延べ患者数:3,576名

令和4年度第2回地域医療支援病院運営委員会議事録

開催日:令和4年9月27日午後1時～午後2時

出席者:三尾委員長、笹尾副委員長、小松、小泉、大塚、秋葉、草島、笹沼

※順不同、敬称略

(三尾委員長)

これより新百合ヶ丘総合病院の今年度第2回の地域医療支援病院運営委員会を開きます。

先ず、事務局に定数確認をお願い致します。⇒(事務局から出欠席、委任状を報告。)

委員会に先立ち、新百合ヶ丘総合病院の笹沼院長にご挨拶をお願い致します。

(笹沼院長)

挨拶及び新型コロナウイルス感染症対応現況を報告。

(三尾委員長)

それでは、新百合ヶ丘総合病院の令和3年度地域医療支援実績を事務局より報告して頂きます。

(事務局:櫻井)

新百合ヶ丘総合病院事務長の櫻井です。私からご報告させていただきます。

お手元の資料をご覧ください。

資料について順次説明。

(三尾委員長)

ありがとうございました。

午後2時までを予定していますが、委員の皆様から質問、ご意見等ありますでしょうか。

(各委員)

新型コロナウイルス感染症受入の今後の対応方針及び救急医療問題について意見交換。

(三尾委員長)

時間となりましたので、委員会を終了いたします。

委員の皆さん、お疲れ様でした。

以上

令和4年度第2回
地域医療支援病院運営委員会
令和4年度第一四半期実績資料



南東北グループ 医療法人社団 三成会
新百合ヶ丘総合病院

2022年9月27日

1. 紹介患者数・逆紹介患者数等について

令和4年度

	4月～6月	月平均	前年度比
紹介患者の数	6,214	2,071	96
逆紹介患者の数	7,292	2,431	60
紹介率	83.9%		-1.4%
逆紹介率	98.4%		-3.9%

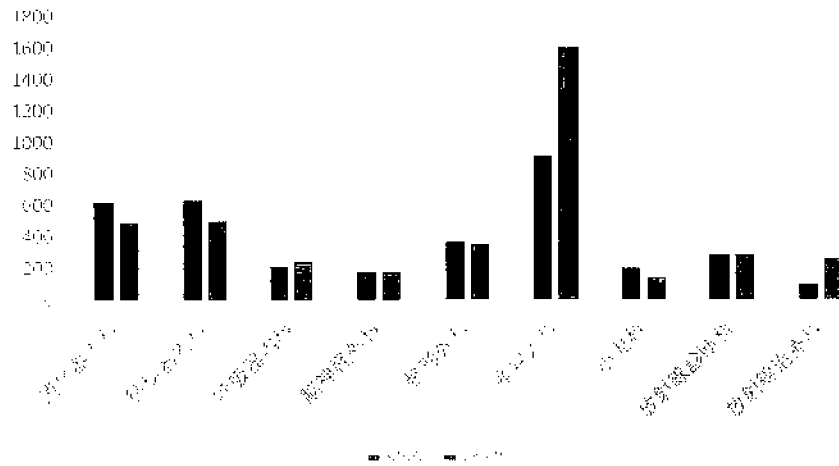
※当院の地域医療支援病院要件
紹介率 65%以上かつ逆紹介率 40%以上

令和3年度

	年間	月平均
紹介患者の数	23,710	1,975
逆紹介患者の数	28,452	2,371
紹介率	85.3%	
逆紹介率	102.3%	

※逆紹介件数は診療情報提供書の発行件数
※紹介率・逆紹介率は小数点以下第1位まで記入

令和4年度 主な診療科の紹介・逆紹介件数



2. 高度医療機器 検査依頼数

■ 令和4年度

	MR I	CT	PET CT	計
4月	19	17	42	78
5月	20	14	42	76
6月	19	22	54	95
7月				0
8月				0
9月				0
10月				0
11月				0
12月				0
1月				0
2月				0
3月				0
計	58	53	138	249

■ 令和3年度

	MR I	CT	PET-CT	計
4月	28	32	38	98
5月	26	18	41	85
6月	7	20	32	59
7月	16	24	47	87
8月	15	14	45	74
9月	11	27	30	68
10月	8	36	42	86
11月	24	35	47	106
12月	15	25	41	81
1月	15	12	31	58
2月	11	9	42	62
3月	18	19	42	79
計	194	271	478	943

3. 令和4年度 登録医数 (医療機関数)

■ 医院・歯科医院別 登録医療機関数

	令和3年度 (R4.3月末現在)	令和4年度 (R4.6月末現在)	増減
医院	679	688	9
歯科医院	206	209	3
計	885	897	12

■ 地域別 登録医療機関数

※医院

	令和3年度 (R4.3月末現在)	令和4年度 (R4.6月末現在)	増減
麻生区	99	100	1
多摩区	88	88	0
宮前区	48	49	1
高津区	35	35	0
他の地域	409	416	7
計	679	688	9

※歯科医院

	令和3年度 (R4.3月末現在)	令和4年度 (R4.6月末現在)	増減
麻生区	59	59	0
多摩区	42	42	0
宮前区	6	6	0
高津区	2	2	0
他の地域	97	100	3
計	206	209	3

令和4年度第3回
地域医療支援病院運営委員会
令和4年度第上半期（4月～9月）実績資料



南東北グループ 医療法人社団 三成会
新百合ヶ丘総合病院

2022年12月

1. 紹介患者数・逆紹介患者数等について

■ 令和4年度

	4月～9月	月平均	前年度比
紹介患者の数	12,106	2,018	43
逆紹介患者の数	14,449	2,408	37
紹介率	80.6%		-4.7%
逆紹介率	96.2%		-6.1%

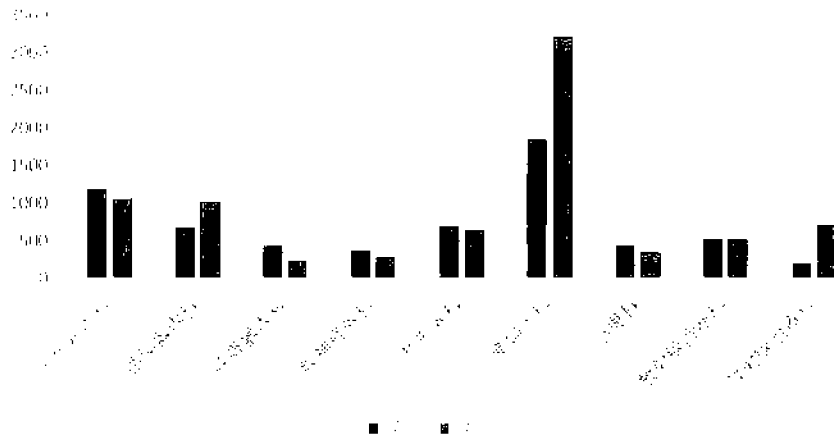
※当院の地域医療支援病院要件
紹介率 65%以上かつ逆紹介率 40%以上

■ 令和3年度

	年間	月平均
紹介患者の数	23,710	1,975
逆紹介患者の数	28,452	2,371
紹介率	85.3%	
逆紹介率	102.3%	

※紹介件数に診療情報提供書の発行件数
※紹介率・逆紹介率は小数点以下第1位まで記入

■ 令和4年度 主な診療科の紹介・逆紹介件数



2. 高度医療機器 検査依頼数

■ 令和4年度

	MRI	CT	PET-CT	計
4月	19	17	42	78
5月	20	14	42	76
6月	19	22	54	95
7月	19	19	31	69
8月	14	14	41	69
9月	9	20	35	64
10月				0
11月				0
12月				0
1月				0
2月				0
3月				0
計	100	106	245	451
前年度比	-3	-29	12	-20

■ 令和3年度

	MRI	CT	PET-CT	計
4月	28	32	38	98
5月	26	18	41	85
6月	7	20	32	59
7月	16	24	47	87
8月	15	14	45	74
9月	11	27	30	68
10月	8	36	42	86
11月	24	35	47	106
12月	15	25	41	81
1月	15	12	31	58
2月	11	9	42	62
3月	18	19	42	79
計	194	271	478	943

3. 令和4年度 登録医数 (医療機関数)

■ 病院・歯科医院別 登録医療機関数

	令和3年度 (R4.3月末現在)	令和4年度 (R4.9月末現在)	増減
病院	679	691	12
歯科医院	206	210	4
計	885	901	16

■ 地域別 登録医療機関数

※病院	令和3年度 (R4.3月末現在)	令和4年度 (R4.9月末現在)	増減
麻生区	99	100	1
多摩区	88	89	1
宮前区	48	49	1
高津区	35	35	0
他の地域	409	418	9
計	579	691	12

※歯科医院	令和3年度 (R4.3月末現在)	令和4年度 (R4.9月末現在)	増減
麻生区	59	59	0
多摩区	42	43	1
宮前区	6	6	0
高津区	2	2	0
他の地域	97	100	3
計	206	210	4

令和4年度第4回
地域医療支援病院運営委員会
令和4年度4月～12月実績資料



南東北グループ 医療法人社団 三成会
新百合ヶ丘総合病院

2023年3月

(1) 令和4年度第4回地域医療支援実績報告書

1. 紹介患者数・逆紹介患者数等について

■ 令和4年度

	4月～12月	月平均
紹介患者の数	18,575	2,064
逆紹介患者の数	22,146	2,461
紹介率	82.0%	
逆紹介率	97.8%	

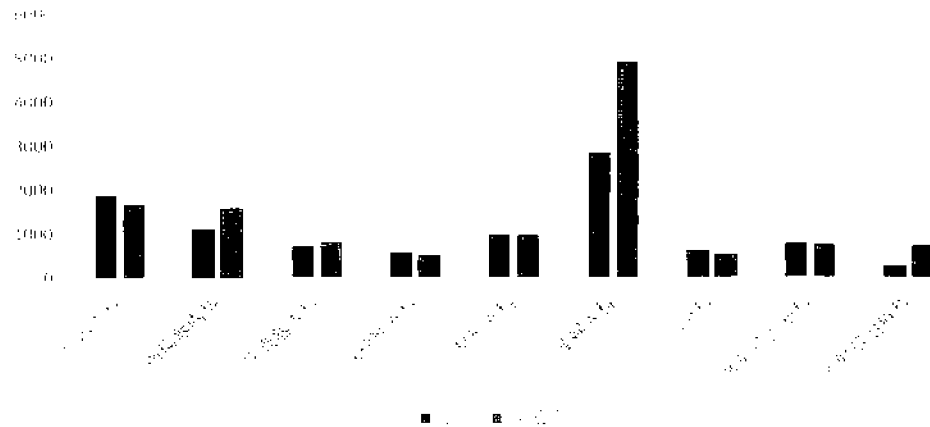
※上記の地域医療支援機構案件
 紹介率 65%以上 かつ 逆紹介率 40%以上

■ 令和3年度

	年間	月平均
紹介患者の数	23,710	1,975
逆紹介患者の数	28,452	2,371
紹介率	85.3%	
逆紹介率	102.3%	

※上記紹介件数は診療情報提供書の発行件数
 ※紹介率・逆紹介率は小数点以下第1位まで表示

■ 令和4年度 主な診療科の紹介・逆紹介件数



2. 高度医療機器 検査依頼数

■ 令和4年度

	MRI	CT	PCT-CT	計
4月	19	17	42	78
5月	20	14	42	76
6月	19	22	54	95
7月	19	19	31	69
8月	14	14	41	69
9月	9	20	35	64
10月	15	28	35	78
11月	15	18	36	69
12月	16	16	41	73
1月				0
2月				0
3月				0
計	146	168	357	671

■ 令和3年度

	MRI	CT	PET-CT	計
4月	28	32	38	98
5月	26	18	41	85
6月	7	20	32	59
7月	16	24	47	87
8月	15	14	45	74
9月	11	27	30	68
10月	8	36	42	86
11月	24	35	47	106
12月	15	25	41	81
1月	15	12	31	58
2月	11	9	42	62
3月	18	19	42	79
計	194	271	478	943

3. 令和4年度 登録医数（医療機関数）

■ 医院・歯科医院別 登録医療機関数

	令和3年度 (R4.3月末現在)	令和4年度 (R4.12月末現在)	増減
医院	679	726	47
歯科医院	206	210	4
計	885	936	51

■ 地域別 登録医療機関数

※医院

	令和3年度 (R4.3月末現在)	令和4年度 (R4.12月末現在)	増減
麻生区	99	101	2
多摩区	88	90	2
宮前区	48	54	6
高津区	35	37	2
他の地域	409	444	35
計	679	726	47

※歯科医院

	令和3年度 (R4.3月末現在)	令和4年度 (R4.12月末現在)	増減
麻生区	59	59	0
多摩区	42	43	1
宮前区	6	6	0
高津区	2	2	0
他の地域	97	100	3
計	206	210	4

(様式例第19) 患者相談の実績

患者相談を行う場所	相談窓口・相談室・その他（病棟他）
主として患者相談を行った者 鳴崎 晃 (複数回答可)	社会福祉士（11名）
患者相談件数	30,726件
患者相談の概要	
<p>-【相談件数上位】</p> <p>介護・看護・療育・福祉・家族支援 : 10,548件 転院・医療連携・地域連携バス : 9,190件 医療費・生活費・社会保障・生活困窮者支援 : 3,007件 食事・外出・服薬・運動 : 2,127件 オリエンテーション : 1,435件 在宅医療・往診 : 883件</p> <p>【相談分類】</p> <p>一般疾患 : 24,813件 がん疾患 : 1,957件 脳卒中相談 : 3,950件 個人情報保護 : 6件</p> <p>各病棟担当MSWが、入退院支援計画書を基に入院数日内に患者さんの病室へ訪問。オリエンテーションを実施することで早期介入を目指している。早期から介入して、患者さん・ご家族の不安の軽減および今後の展開における安心感を与えること、様々な問題に早期から取り組むことでスムーズな退院へとつなげていくことができると考え活動しております。</p> <p>在宅介護に向けた相談が一番多く、転院支援では有料老人ホームや介護老人保健施設等への新規入所及び再入所の調整、次いで療養病院転院や回復期リハビリテーション病棟への転棟支援と多くの関係機関との連携を図りながら退院支援を行っています。</p> <p>尚、脳卒中相談窓口を令和4年8月に開設。日本脳卒中学会提供の情報発信にも努めており、サポートセンターの看護師と協働して、入院前支援及び看護視点での退院支援介入にも力を入れて支援体制強化を図っていくようにしております。</p> <p>また、緩和ケア病棟からの退院における訪問診療医との連携や他院からの当院回復期リハビリテーション病棟への転院相談受付と受入れ調整なども担っています。</p>	

(注) 患者相談の概要については、相談内容を適切に分類し記載するとともに、相談に基づき講じた対策等があれば併せて記載すること。また、個人が同定されないよう配慮すること。

(様式第 20)

その他の地域医療支援病院に求められる取組みに関する書類 (任意)

1 病院の機能に関する第三者による評価

① 病院の機能に関する第三者による評価の有無	有 無
・評価を行った機関名、評価を受けた時期 1. 日本医療機能評価機構 一般病院2 3rdG Ver1.0 認定期間 2020年6月～2025年6月 (期間更新) 2. ISO9001 認定機関 2022年8月～2025年1月 (期間更新)	

(注) 医療機能に関する第三者による評価については、日本医療機能評価機構等による評価があること。

2 果たしている役割に関する情報発信

① 果たしている役割に関する情報発信の有無	有 無
・情報発信の方法、内容等の概要 ホームページでの医療機関向けのページ (地域医療連携課所管) を設け掲載している。 http://www.shinyuri-hospital.com/medical_relations/index.html 広報誌「しんゆりニュースレター」の定期発行を行い各診療科の取組、研修会・講演会の案内など情報発信を行っている。 地域医療機関 (登録医含む) へ「外来診療担当表」を毎月送付している。	

3 退院調整部門

① 退院調整部門の有無	有 無
・退院調整部門の概要 サポートセンターにおける退院調整の実施	

4 地域連携を促進するための取組み

① 地域連携クリティカルバスの策定	有 無
・策定した地域連携クリティカルバスの種類・内容 ・地域連携クリティカルバスを普及させるための取組み 脳卒中クリティカルバス・神奈川県がん地域連携バス (診療連携手帳) 神奈川県がん診療連携協議会クリティカルバス部会に所属し、県内における地域がん診療連携拠点病院・神奈川県がん診療連携指定病院と地域連携クリティカルバスの情報交換や普及活動を行なっている。	