

## 編集後記

「ふれあい―障害福祉の案内―」令和3年度版の編集・刊行に際して、関係機関の協力・助言をいただきました。御礼申し上げます。

### ふれあい ―障害福祉の案内―

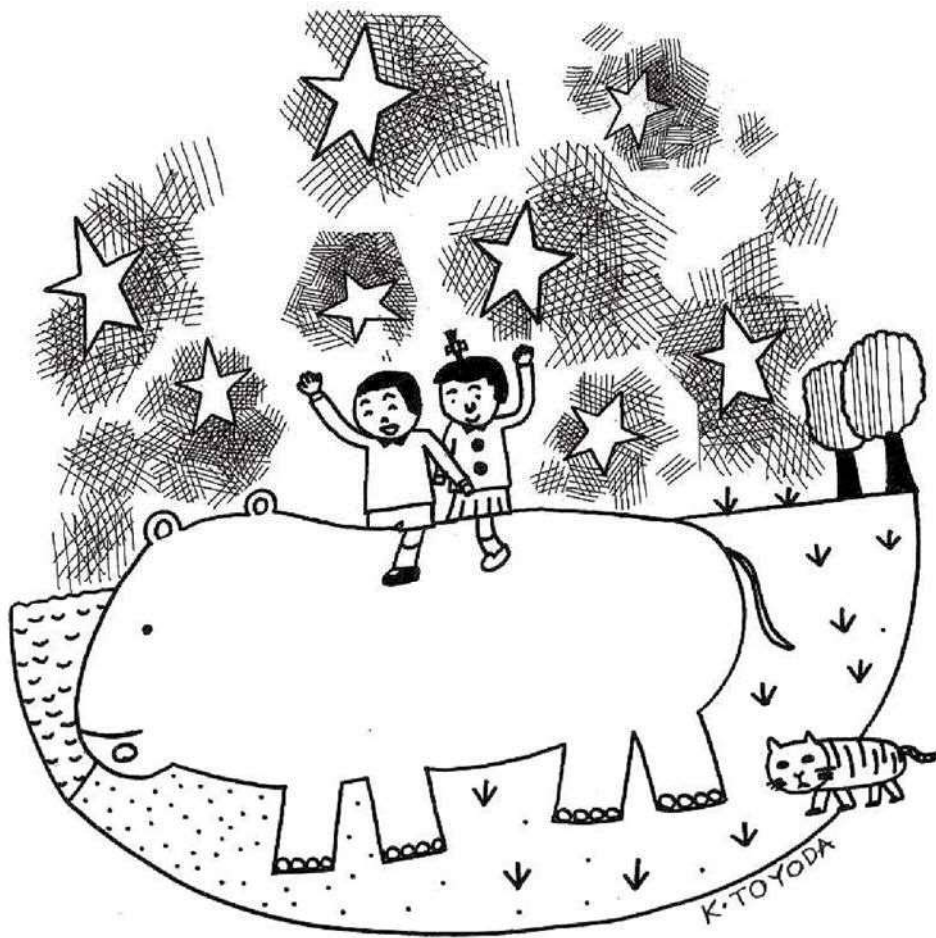
---

昭和50年 4月1日 初版発行  
令和 3年 9月1日 第48版

発行 川崎市健康福祉局障害保健福祉部  
川崎市川崎区宮本町1番地  
TEL 044(200)2654  
(内線 33821)

[https://www.city.kawasaki.jp/kurashi/  
category/23-2-33-1-0-0-0-0-0-0.html](https://www.city.kawasaki.jp/kurashi/category/23-2-33-1-0-0-0-0-0-0.html)

印刷所 野崎印刷紙器株式会社



川崎市健康福祉局障害保健福祉部