

無料

いきいき元気!

後期高齢者健康診査

受診はとっても簡単です

※がん検診は別制度です。

医療機関へ電話
(予約)する。



同封の「医療機関名簿」からお好きな医療機関をひとつ選び、お電話で直接ご予約ください。

※がん検診の同時予約もできます。

健診に行く。

当日の持ち物

- ① **受診券**
(同封の白い紙)
- ② 下記いずれかの**資格確認書類**
 - ・マイナ保険証
 - ・後期高齢者医療の資格確認書

健診は、血液検査や医師の診察等を行います。通院中(服薬中)の方も受けられます。

人生100年時代!

健康寿命を延ばすための健康診査です。

介護が必要となる主な原因は、

生活習慣病(糖尿病、脳卒中など)が約3分の1、
フレイル関連(高齢による衰弱・骨折・転倒など)が約2分の1

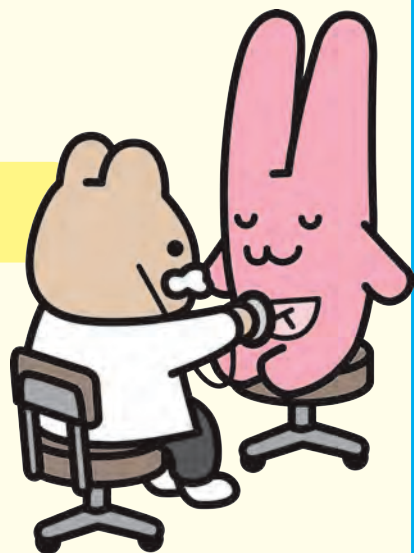
を占めるといわれています。

後期高齢者健診では、

- ・生活習慣病の検査
- ・問診によるフレイルのチェック

を**無料**で受けることができます!

健康でいきいきとした毎日を送るために、年に一度健診を受診しましょう。



※後期高齢者健診の対象ではない方へも受診券が送付される場合があります。詳細は医療機関名簿の表紙を御確認ください。

お問合せは

川崎市がん検診・特定健診等コールセンターまで

☎044-982-0491

平日: 8時30分~17時15分 第2・第4土曜日: 8時30分~12時30分 ※年末年始は除きます。

※健診お申込みの電話番号ではありません。※健診のお申込みは直接医療機関にお問合せください。

健康福祉局健康増進課 FAX 044-200-3986

川崎市がん検診のご案内

～70歳以上の方は無料で受けられます～

川崎市では、川崎市民を対象にがんの早期発見を目的とした検診を行っています。
 がん検診は後期高齢者健康診査とは別の制度で、年間を通じて実施しています。

◎がん検診に受診券はありません。

受診までの流れ

◎次の方は無料です。

①70歳以上の方(年度内に70歳に達する方を含む)

②市・県民税非課税世帯の方、生活保護受給者の方、中国残留邦人等支援給付受給世帯の方

※②の方が無料で受けるためには、受診時に各種証明書等の提示が必要です。詳しくはコールセンターまでお問合せください。

① 確認

同封の医療機関名簿で受診先を選ぶ

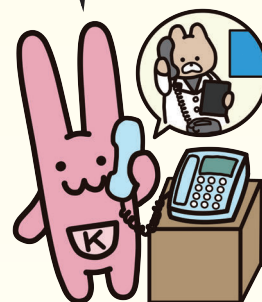
② 予約または問合せ

電話等で医療機関に予約または問合せをする
 連絡時に必ず「川崎市の●●がん検診の受診を希望」と伝えます。

③ 受診

マイナ保険証または資格確認書等を持参して受診する

川崎市のがん検診を受けたいのですが…



がん検診名	対象者※ ¹	内容	受診回数	費用 70歳以上の方は無料
肺がん	40歳以上の市民	問診、胸部エックス線検査 *かく痰検査(必要な場合のみ実施)	1年度に1回	900円 (*かく痰検査は+200円)
大腸がん		問診、免疫便潜血検査		700円
胃がん	・40歳～49歳の市民(胃部エックス線検査のみ) ・50歳以上の市民(胃部エックス線検査または胃内視鏡検査の選択制)	問診、胃部エックス線検査	1年度に1回(前年度に胃内視鏡検査を受診していない方)	2,500円
		問診、胃内視鏡検査	2年度に1回(前年度に受診していない方)	3,000円
子宮がん	20歳以上の女性市民	【頸がん】 問診、視診、頸部の細胞診、内診(コルポスコピー検査は医師が必要と認められた場合のみ実施) *【頸がん+体がん】 上記+体部の細胞診(必要な場合のみ実施。)	2年度に1回(前年度に受診していない方)	1,000円 (*体部の細胞診は+800円)
乳がん	40歳以上の女性市民	問診、マンモグラフィ検査		1,000円

※「年度」とは、4月から翌年3月までの期間を指します。

(※1)対象者には、年度内に対象年齢になる方を含みます。

※現在それぞれの部位で治療中・経過観察中の方は検診の対象外になる場合がありますので、かかりつけの医師等へご相談ください。

※検診で「異常なし」と判定されても、気になる症状がある場合は、早めに医療機関を受診してください。

お問合せは

川崎市がん検診・特定健診等コールセンターまで

☎044-982-0491

平日：8時30分～17時15分 第2・第4土曜日：8時30分～12時30分※年末年始は除きます。

※がん検診お申込みの電話番号ではありません。※がん検診のお申込みは直接医療機関にお問合せください。

健康福祉局健康増進課 FAX 044-200-3986