

東日本大震災被災者支援へ 御寄附いただいた方々（令和元年度）

御寄附いただきありがとうございました。

（敬称略）

お名前	金額（円）	月
かわさきマイスター友の会	13,000 円	5月
かわさきマイスター友の会 チャリティー洋菓子教室	94,750 円	10月
公益社団法人 神奈川県宅地建物取引業協会川崎北支部	34,088 円	11月
てくのかわさき技能フェスティバル実行委員会	83,660 円	3月

～お申し込みいただいた方を掲載しております～

※ 公表のお申し込み方法は、次のシートの「寄附者公表フロー」を参照ください。

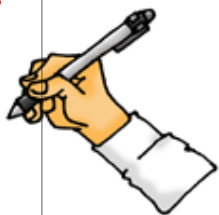
# 東日本大震災被災者支援 寄附者公表フロー

## ① 寄附と公表の申し込み



### 寄附者名公表希望

フリガナ  
お名前（会社名）  
住所  
電話番号  
金額



控

写しを貼る

書式は自由です

お申し込みは、  
FAXまたは郵便で。

## ② 市役所ホームページでの公開の作業

原則として、毎月 第1週、第3週の金曜日までの入金分について、  
それぞれ、第2週、第4週の水曜日以降にホームページに掲載します。

データ更新は、毎月第2、4水曜日

日	月	火	水	木	金	土
1	2	3	4	5	6	7
8	9	10	11	12	13	14
15	16	17	18	19	20	21
22	23	24	25	26	27	28

ご入金日が17日（火）の  
場合、データ更新日は翌週  
の25日（水）以降。

川崎 太郎	¥ 50,000
幸商店街	¥ 140,000
ナカハラ不動産	¥ 1,000,000
高橋 花子	¥ 200,000
宮田 隆夫	¥ 500,000
山田 花子	¥ 100,000
麻生大学オニスサークル	¥ 300,000



公表している内容の削除、訂正を希望  
される場合は、担当まで御連絡を。

川崎市健康福祉局総務部庶務課 庶務係  
〒210-8577 川崎市川崎区宮本町1番地  
TEL 044-200-2616  
FAX 044-200-3925