

今、何の病気が流行しているか！

【感染症発生動向調査事業から】



KAWASAKI CITY

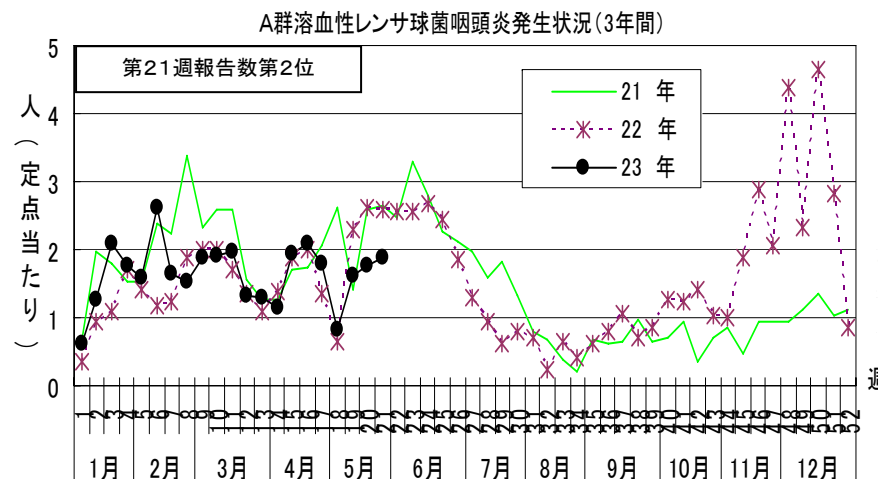
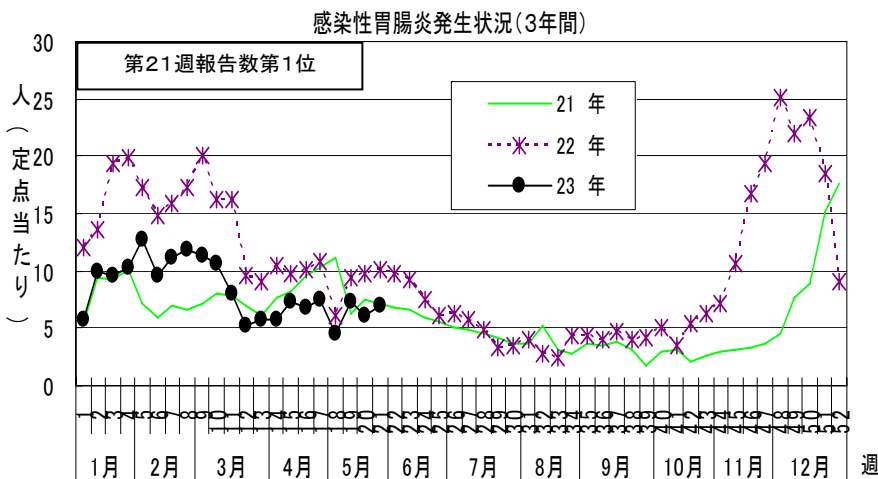
平成23年5月23日（月）～5月29日（日）〔平成23年第21週〕の感染症発生状況

第21週で定点報告数の多かった疾病は、1)感染性胃腸炎 2)A群溶血性レンサ球菌咽頭炎 3)水痘でした。

感染性胃腸炎は定点当たり7.06人と前週（6.18）より患者報告数は増加していますが、例年を下回るレベルで推移しています。

A群溶血性レンサ球菌咽頭炎は定点当たり1.88人と前週（1.76）より患者報告数はやや増加していますが、過去10年間の同時期と比較すると、今年は最も少ない報告数となっています。

水痘は定点当たり1.52人と前週（0.94）より患者報告数は増加していますが、例年を下回るレベルで推移しています。



夜中に子供が急な発熱！！こんなときどうしたらいいの？

「夜中に熱が出てしまって、医療機関も市役所もやってないし・・・でも救急車を呼ぶほどではないんだけど、どうしたらいいの？」と、こんな思いをされたことはありませんか？

今回は、夜間でも相談できる2つの機関を紹介します。次に示す連絡先を控えておき、突然の症状でもあわてず冷静に対処できるように準備しておきましょう。

救急車を呼んだ方がいいかしら？

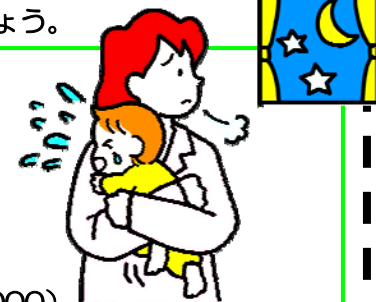
夜遅いけど病院へ行った方がいいかしら？

夜間、お子さんの体調で迷ったことはありませんか？ 病院へ行く必要があるのか、どのような処置をすればいいのか、専任の相談員（看護師等）が相談に応じています。

〈かながわ小児救急ダイヤル〉・相談時間：毎日18：00～22：00

・電話番号：#8000（ダイヤル回線・IP電話の方：045-722-8000）

※この電話は助言を行うものであり、電話による診断・治療を行うものではありません。



夜間に、これから受診できる医療機関を教えてください！！

急に病気になったりけがをしてお困りの方は、お電話ください。適切な病院や診療所（医院）を御案内します。※医療相談と歯科の案内はしておりません。

〈川崎市救急医療情報センター〉 開設時間：365日24時間

電話

■オペレーターによる案内 044-222-1919

■音声・ファックス自動応答装置による案内 044-222-3399

インターネットアドレス

■パソコン：<http://www.cq.city.kawasaki.jp/>

■携帯：<http://www.cq.city.kawasaki.jp/k/>

