

感染症週報〔市内週報 平成23年第2週〕

結核・感染症発生動向調査

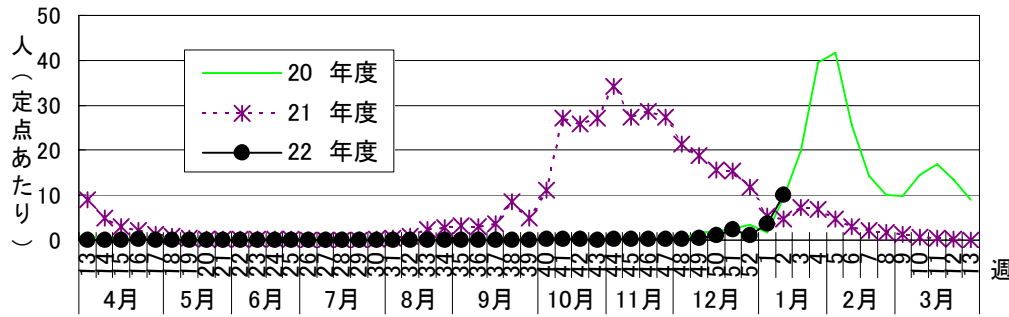
平成23年1月18日

平成23年第2週感染症発生状況【川崎市内】

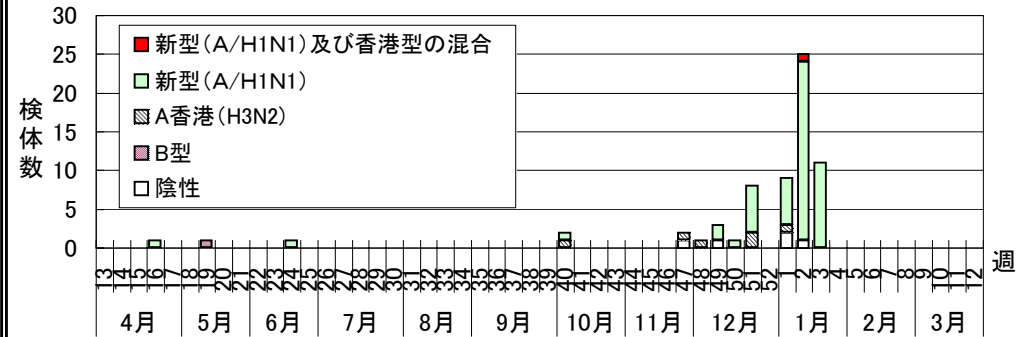
平成23年1月10日～平成23年1月16日

5類感染症(定点把握疾患)等	全数把握疾患	届 出	累計(平成23年第1週以降)
<p>第2週で報告数の多かった疾病は、1)インフルエンザ 2)感染性胃腸炎 3)水痘でした。</p> <p>インフルエンザは定点あたり9.98人と前週(3.68)より患者報告数は大幅に増加しており、流行発生注意報基準値(定点あたり10人)に近いレベルとなっておりますので、今後の発生動向に注目する必要があります。なお、年明け以降に医療機関から提供された検体は34件で、検出結果は次のグラフのとおり、29件が一昨年に流行した新型インフルエンザウイルス、1件が香港型(季節性インフルエンザウイルス)、1件が新型と香港型の混合、3件が陰性となっております。</p> <p>感染性胃腸炎は定点あたり9.88人と前週(5.75)より患者報告数は増加しております。</p>	1類感染症	なし	なし
	2類感染症	結核 2件	結核 5件
	3類感染症	なし	腸管出血性大腸菌感染症 1件
	4類感染症	なし	なし
	5類感染症	なし	劇症型溶血性レンサ球菌感染症 1件

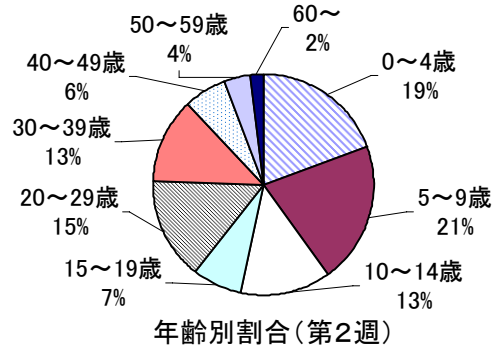
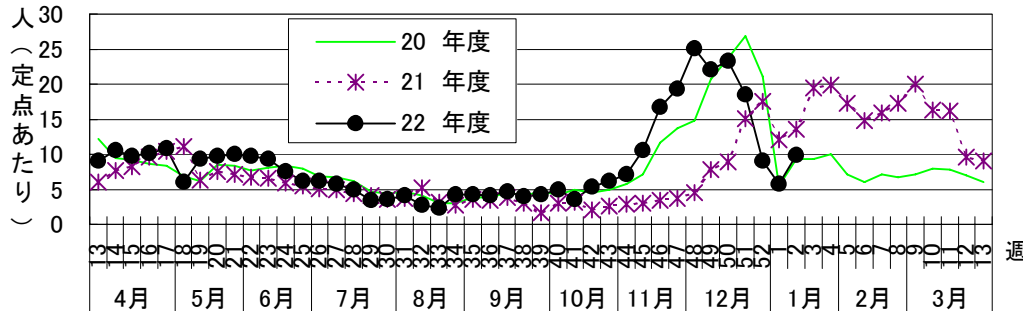
インフルエンザ発生状況(3年間)



インフルエンザウイルス分離状況



感染性胃腸炎発生状況(3年間)



罹患数・定点当り罹患数、疾病、週別
集計対象：平成23年2週

集計日：平成23年1月18日

川崎市 男女合計		合計	5週前	4週前	3週前	2週前	1週前	今週
インフルエンザ	罹患数	1,004	27	59	127	57	195	539
	定点当り	3.13	0.51	1.11	2.40	1.08	3.68	9.98
RSウイルス感染症	罹患数	79	19	15	21	14	7	3
	定点当り	0.41	0.59	0.47	0.66	0.44	0.22	0.09
咽頭結膜熱	罹患数	166	38	50	35	13	12	18
	定点当り	0.86	1.19	1.56	1.09	0.41	0.38	0.55
A群溶血性レンサ球菌咽頭炎	罹患数	402	74	149	90	27	20	42
	定点当り	2.09	2.31	4.66	2.81	0.84	0.63	1.27
感染性胃腸炎	罹患数	2,844	706	747	592	289	184	326
	定点当り	14.76	22.06	23.34	18.50	9.03	5.75	9.88
水痘	罹患数	525	124	87	119	39	109	47
	定点当り	2.73	3.88	2.72	3.72	1.22	3.41	1.42
手足口病	罹患数	22	7	2	8	1	1	3
	定点当り	0.11	0.22	0.06	0.25	0.03	0.03	0.09
伝染性紅斑	罹患数	50	14	14	11	2	2	7
	定点当り	0.26	0.44	0.44	0.34	0.06	0.06	0.21
突発性発疹	罹患数	143	24	24	38	14	20	23
	定点当り	0.74	0.75	0.75	1.19	0.44	0.63	0.70
百日咳	罹患数	2	-	1	1	-	-	-
	定点当り	0.01	-	0.03	0.03	-	-	-
ヘルパンギーナ	罹患数	3	-	1	1	1	-	-
	定点当り	0.02	-	0.03	0.03	0.03	-	-
流行性耳下腺炎	罹患数	187	35	41	44	23	14	30
	定点当り	0.97	1.09	1.28	1.38	0.72	0.44	0.91
急性出血性結膜炎	罹患数	-	-	-	-	-	-	-
	定点当り	-	-	-	-	-	-	-
流行性角結膜炎	罹患数	39	6	5	4	2	14	8
	定点当り	0.93	0.86	0.71	0.57	0.29	2.00	1.14
細菌性髄膜炎（真菌性を含む）	罹患数	-	-	-	-	-	-	-
	定点当り	-	-	-	-	-	-	-
無菌性髄膜炎	罹患数	1	-	-	-	1	-	-
	定点当り	0.08	-	-	-	0.50	-	-
マイコプラズマ肺炎	罹患数	-	-	-	-	-	-	-
	定点当り	-	-	-	-	-	-	-
クラミジア肺炎（オウム病は除く）	罹患数	-	-	-	-	-	-	-
	定点当り	-	-	-	-	-	-	-