

# 感染症週報 [ 市内週報 平成23年第15週 ]

結核・感染症発生動向調査

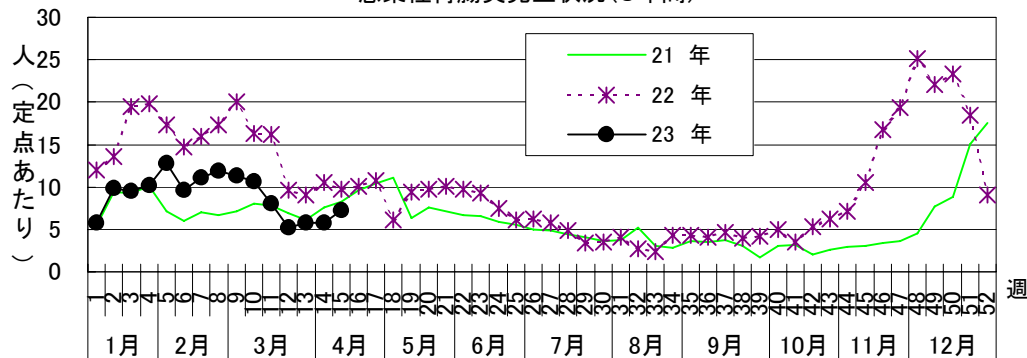
平成23年4月19日

平成23年第15週感染症発生状況【川崎市内】

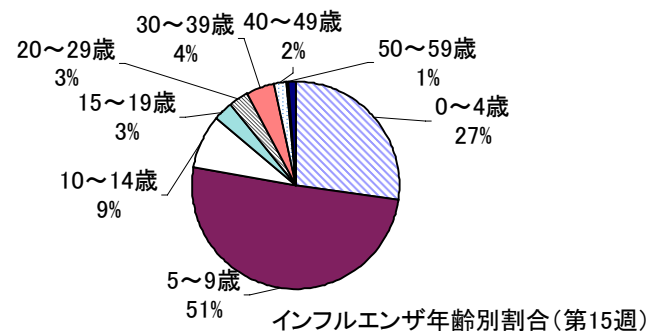
平成23年4月11日～平成23年4月17日

5類感染症(定点把握疾患)等	全数把握疾患	届 出	累計(平成23年第1週以降)
<p>第15週で定点報告数の多かった疾病は、1) 感染性胃腸炎 2) インフルエンザ 3) A群溶血性レンサ球菌咽頭炎でした。感染性胃腸炎は定点あたり7.25人と前週(5.82)より患者報告数は増加していますが、例年どおりの推移となっています。</p> <p>インフルエンザは定点あたり5.08人と前週(4.43)より患者報告数が増加し、過去10年間の同時期と比較すると、最も多い報告数となっています。また、中原区の小学校1施設から学級閉鎖の報告がありましたので、感染予防に注意が必要です。</p> <p>腸管出血性大腸菌感染症の発生届が1件(推定感染経路: 不明、推定感染地域: 不明)ありました。</p>	1類感染症	なし	なし
	2類感染症	結核 4件	結核 111件
	3類感染症	腸管出血性大腸菌感染症 1件	腸管出血性大腸菌感染症 2件
	4類感染症	なし	レジオネラ症 2件
	5類感染症	なし	アメーバ赤痢 3件 急性脳炎 2件 劇症型溶血性レンサ球菌感染症 4件 後天性免疫不全症候群 5件 風しん 3件、麻しん 2件

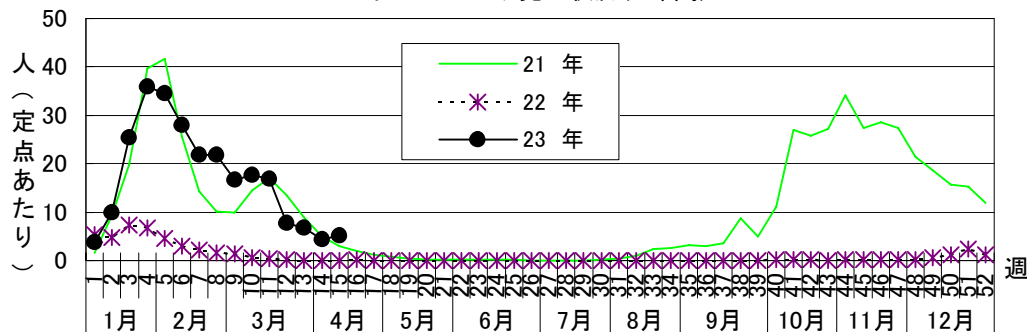
感染性胃腸炎発生状況(3年間)



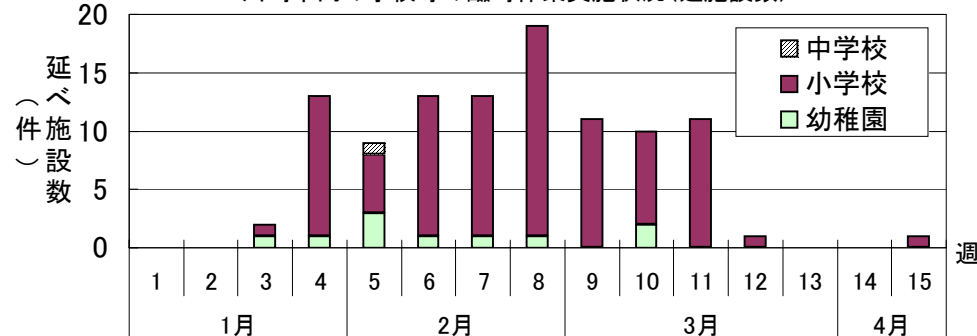
※今週はIDWRの「注目すべき感染症」の記事の掲載はありませんでした。



インフルエンザ発生状況(3年間)



川崎市内の学校等の臨時休業実施状況(延施設数)









罹患数・定点当り罹患数、疾病、週別

集計対象:平成23年15週

集計日:平成23年4月19日

川崎市 男女合計		合計	5週前	4週前	3週前	2週前	1週前	今週
インフルエンザ	罹患数	3,158	953	913	422	362	239	269
	定点当り	9.76	17.65	16.91	7.81	6.70	4.43	5.08
RSウイルス感染症	罹患数	10	1	3	2	-	-	4
	定点当り	0.05	0.03	0.09	0.06	-	-	0.13
咽頭結膜熱	罹患数	36	6	7	6	2	5	10
	定点当り	0.18	0.18	0.21	0.18	0.06	0.15	0.31
A群溶血性レンサ球菌咽頭炎	罹患数	315	63	65	44	43	38	62
	定点当り	1.60	1.91	1.97	1.33	1.30	1.15	1.94
感染性胃腸炎	罹患数	1,405	353	267	171	190	192	232
	定点当り	7.13	10.70	8.09	5.18	5.76	5.82	7.25
水痘	罹患数	252	50	35	46	32	45	44
	定点当り	1.28	1.52	1.06	1.39	0.97	1.36	1.38
手足口病	罹患数	6	2	1	-	-	1	2
	定点当り	0.03	0.06	0.03	-	-	0.03	0.06
伝染性紅斑	罹患数	99	24	10	11	15	18	21
	定点当り	0.50	0.73	0.30	0.33	0.45	0.55	0.66
突発性発疹	罹患数	150	29	24	16	25	26	30
	定点当り	0.76	0.88	0.73	0.48	0.76	0.79	0.94
百日咳	罹患数	2	-	1	-	1	-	-
	定点当り	0.01	-	0.03	-	0.03	-	-
ヘルパンギーナ	罹患数	1	-	-	-	-	1	-
	定点当り	0.01	-	-	-	-	0.03	-
流行性耳下腺炎	罹患数	85	14	15	8	21	11	16
	定点当り	0.43	0.42	0.45	0.24	0.64	0.33	0.50
急性出血性結膜炎	罹患数	-	-	-	-	-	-	-
	定点当り	-	-	-	-	-	-	-
流行性角結膜炎	罹患数	36	2	11	6	7	6	4
	定点当り	0.86	0.29	1.57	0.86	1.00	0.86	0.57
細菌性髄膜炎（真菌性を含む）	罹患数	-	-	-	-	-	-	-
	定点当り	-	-	-	-	-	-	-
無菌性髄膜炎	罹患数	1	1	-	-	-	-	-
	定点当り	0.08	0.50	-	-	-	-	-
マイコプラズマ肺炎	罹患数	-	-	-	-	-	-	-
	定点当り	-	-	-	-	-	-	-
クラミジア肺炎（オウム病は除く）	罹患数	-	-	-	-	-	-	-
	定点当り	-	-	-	-	-	-	-





