

感染症週報 [市内週報 平成23年第23週]

結核・感染症発生動向調査

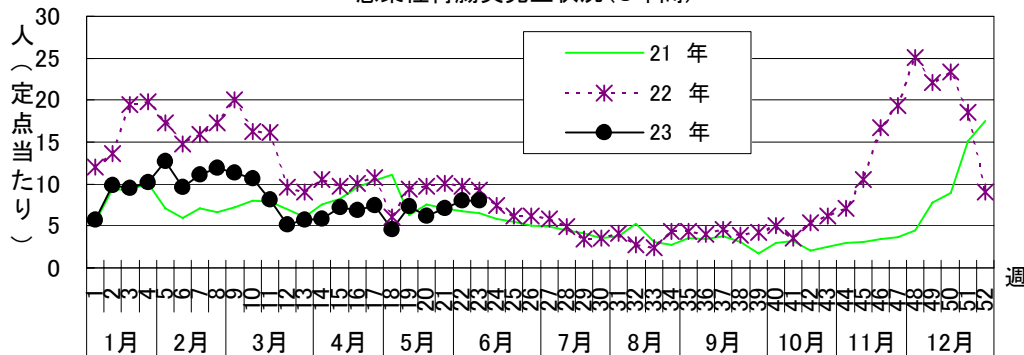
平成23年6月14日

平成23年第23週感染症発生状況【川崎市内】

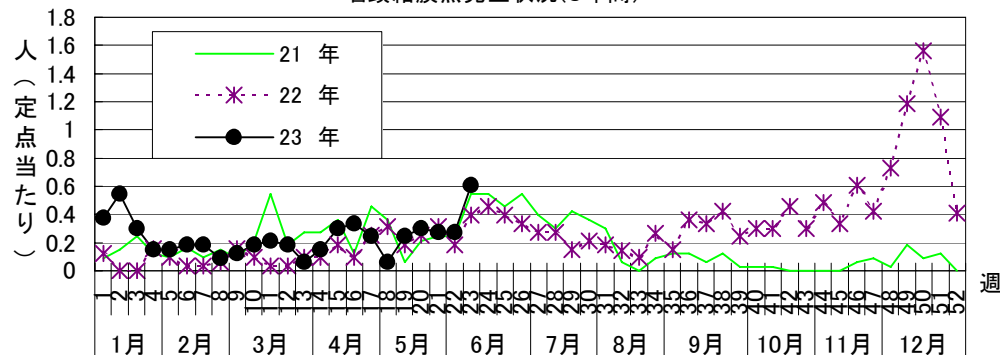
平成23年6月6日～平成23年6月12日

5類感染症(定点把握疾患)等	全数把握疾患	届 出	累計(平成23年第1週以降)
<p>第23週で定点報告数の多かった疾病は、1) 感染性胃腸炎 2) A群溶血性レンサ球菌咽頭炎 3) 水痘でした。 感染性胃腸炎は定点当たり8.06人と前週(8.03)より患者報告数はわずかに増加していますが、ほぼ例年並みのレベルで推移しています。 A群溶血性レンサ球菌咽頭炎は定点当たり1.69人と前週(2.38)より患者報告数は減少し、過去10年間の同時期と比較すると、今年は最も少ない報告数となっています。 咽頭結膜熱は定点当たり0.63人と前週(0.28)より患者報告数が大きく増加しております。全国的にも4週連続で増加しており、今後の発生動向に注意が必要です。</p>	1類感染症	なし	なし
	2類感染症	結核 8件	結核 178件
	3類感染症	腸管出血性大腸菌感染症 2件	細菌性赤痢 1件 腸管出血性大腸菌感染症 7件
	4類感染症	レジオネラ症 1件	レジオネラ症 3件
	5類感染症	後天性免疫不全症候群 1件 麻しん 1件	アメーバ赤痢 4件 ウイルス性肝炎 1件 急性脳炎 2件 劇症型溶血性レンサ球菌感染症 4件 後天性免疫不全症候群 8件 梅毒 5件 風しん 8件、麻しん 8件

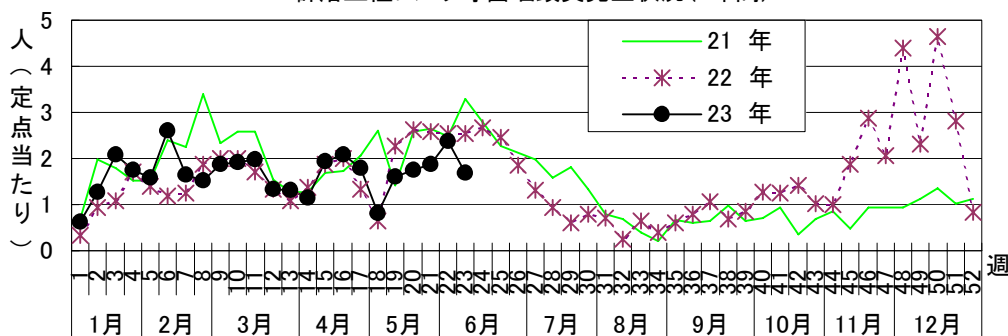
感染性胃腸炎発生状況(3年間)



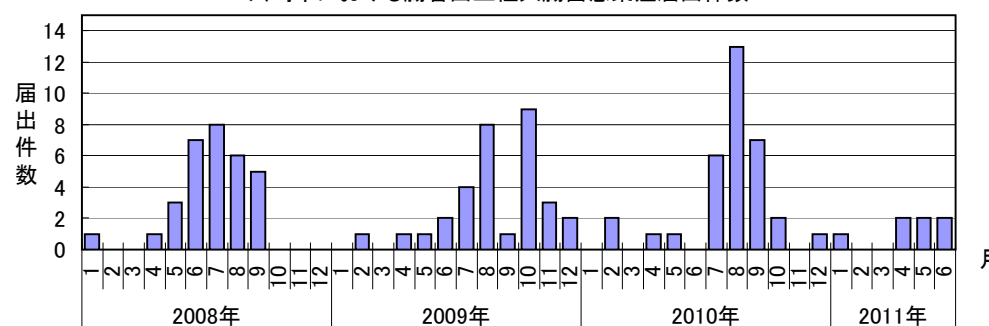
咽頭結膜熱発生状況(3年間)



A群溶血性レンサ球菌咽頭炎発生状況(3年間)



川崎市における腸管出血性大腸菌感染症届出件数



罹患数・定点当り罹患数、疾病、週別

集計対象：平成23年23週

集計日：平成23年6月14日

川崎市 男女合計		合計	5週前	4週前	3週前	2週前	1週前	今週
インフルエンザ	罹患数	126	44	35	31	3	6	7
	定点当り	0.39	0.81	0.65	0.57	0.06	0.11	0.13
RSウイルス感染症	罹患数	1	1	-	-	-	-	-
	定点当り	0.01	0.03	-	-	-	-	-
咽頭結膜熱	罹患数	58	2	8	10	9	9	20
	定点当り	0.30	0.06	0.24	0.30	0.27	0.28	0.63
A群溶血性レンサ球菌咽頭炎	罹患数	330	27	53	58	62	76	54
	定点当り	1.69	0.82	1.61	1.76	1.88	2.38	1.69
感染性胃腸炎	罹患数	1,347	152	243	204	233	257	258
	定点当り	6.88	4.61	7.36	6.18	7.06	8.03	8.06
水痘	罹患数	252	43	42	31	50	34	52
	定点当り	1.29	1.30	1.27	0.94	1.52	1.06	1.63
手足口病	罹患数	31	1	2	3	4	5	16
	定点当り	0.16	0.03	0.06	0.09	0.12	0.16	0.50
伝染性紅斑	罹患数	137	12	18	24	21	27	35
	定点当り	0.70	0.36	0.55	0.73	0.64	0.84	1.09
突発性発疹	罹患数	172	21	31	33	34	27	26
	定点当り	0.88	0.64	0.94	1.00	1.03	0.84	0.81
百日咳	罹患数	-	-	-	-	-	-	-
	定点当り	-	-	-	-	-	-	-
ヘルパンギーナ	罹患数	11	1	1	1	4	1	3
	定点当り	0.06	0.03	0.03	0.03	0.12	0.03	0.09
流行性耳下腺炎	罹患数	106	7	20	24	14	26	15
	定点当り	0.54	0.21	0.61	0.73	0.42	0.81	0.47
急性出血性結膜炎	罹患数	-	-	-	-	-	-	-
	定点当り	-	-	-	-	-	-	-
流行性角結膜炎	罹患数	33	4	10	5	4	5	5
	定点当り	0.79	0.57	1.43	0.71	0.57	0.71	0.71
細菌性髄膜炎（真菌性を含む）	罹患数	2	-	-	-	-	1	1
	定点当り	0.17	-	-	-	-	0.50	0.50
無菌性髄膜炎	罹患数	-	-	-	-	-	-	-
	定点当り	-	-	-	-	-	-	-
マイコプラズマ肺炎	罹患数	-	-	-	-	-	-	-
	定点当り	-	-	-	-	-	-	-
クラミジア肺炎（オウム病は除く）	罹患数	-	-	-	-	-	-	-
	定点当り	-	-	-	-	-	-	-

罹患数・定点当り罹患数、性、疾病、保健所別

集計対象:平成23年5月

集計日:平成23年6月13日

川崎市 男女合計	メチシリン耐性黄色ブドウ球菌感染症		ペニシリン耐性肺炎球菌感染症		薬剤耐性緑膿菌感染症		薬剤耐性アシネトバクター感染症	
	罹患数	定点当り	罹患数	定点当り	罹患数	定点当り	罹患数	定点当り
総数	2	1	-	-	-	-	-	-
川崎	1	1.00	-	-	-	-	-	-
宮前	1	1.00	-	-	-	-	-	-

川崎市 男合計	メチシリン耐性黄色ブドウ球菌感染症		ペニシリン耐性肺炎球菌感染症		薬剤耐性緑膿菌感染症		薬剤耐性アシネトバクター感染症	
	罹患数	定点当り	罹患数	定点当り	罹患数	定点当り	罹患数	定点当り
総数	1	1	-	-	-	-	-	-
川崎	1	1.00	-	-	-	-	-	-
宮前	-	-	-	-	-	-	-	-

川崎市 女合計	メチシリン耐性黄色ブドウ球菌感染症		ペニシリン耐性肺炎球菌感染症		薬剤耐性緑膿菌感染症		薬剤耐性アシネトバクター感染症	
	罹患数	定点当り	罹患数	定点当り	罹患数	定点当り	罹患数	定点当り
総数	1	1	-	-	-	-	-	-
川崎	-	-	-	-	-	-	-	-
宮前	1	1.00	-	-	-	-	-	-

結核・感染症発生動向調査(保育園)

平成23年6月8日
川崎市結核・感染症情報センター

[平成23年4月分]

区名	対象数	年齢	百日咳	インフルエンザ様疾患	麻疹	流行性耳下腺炎	水痘	風疹	流行性角結膜炎	急性出血性結膜炎	咽頭結膜熱	その他	合計
川崎	25	1歳未満	- (-)	10 (-)	- (-)	- (-)	8 (2)	- (-)	1 (-)	- (-)	- (-)	13 (2)	32 (4)
	/	1~4歳	- (-)	102 (-)	- (-)	2 (2)	10 (55)	- (-)	- (2)	- (-)	1 (1)	43 (13)	158 (73)
	28	5歳以上	- (-)	44 (-)	- (-)	2 (3)	- (4)	- (-)	- (-)	- (-)	- (-)	7 (3)	53 (10)
幸	17	1歳未満	- (-)	4 (1)	- (-)	1 (-)	2 (2)	- (-)	- (-)	- (-)	- (-)	- (5)	7 (8)
	/	1~4歳	- (-)	15 (2)	- (-)	9 (4)	18 (18)	- (-)	3 (3)	- (-)	- (1)	9 (12)	54 (40)
	21	5歳以上	- (-)	7 (-)	- (-)	- (-)	1 (1)	- (-)	- (-)	- (-)	- (-)	4 (-)	12 (1)
中原	26	1歳未満	- (-)	2 (-)	- (-)	- (-)	6 (1)	- (-)	- (-)	- (-)	- (-)	2 (2)	10 (3)
	/	1~4歳	- (-)	62 (-)	- (-)	3 (3)	48 (15)	- (-)	2 (1)	- (2)	- (3)	32 (17)	147 (41)
	32	5歳以上	- (-)	35 (-)	- (-)	- (1)	2 (-)	- (-)	- (-)	- (-)	- (-)	15 (4)	52 (5)
高津	22	1歳未満	- (-)	1 (-)	- (-)	- (-)	4 (7)	- (-)	- (1)	- (-)	- (-)	4 (5)	9 (13)
	/	1~4歳	- (-)	16 (-)	- (-)	5 (2)	37 (75)	- (-)	1 (4)	- (-)	2 (2)	10 (14)	71 (97)
	29	5歳以上	1 (-)	7 (-)	- (-)	1 (3)	3 (10)	- (-)	- (-)	- (-)	- (-)	3 (2)	15 (15)
宮前	15	1歳未満	- (-)	6 (-)	- (-)	- (-)	2 (1)	- (-)	- (-)	- (-)	1 (-)	8 (9)	17 (10)
	/	1~4歳	- (-)	37 (2)	- (-)	5 (1)	4 (19)	- (-)	- (-)	2 (-)	2 (-)	17 (33)	67 (55)
	18	5歳以上	- (-)	13 (-)	- (-)	2 (-)	- (1)	- (-)	- (-)	- (-)	- (-)	6 (6)	21 (7)
多摩	25	1歳未満	- (-)	5 (1)	- (-)	1 (-)	1 (-)	- (-)	- (-)	- (-)	- (1)	1 (15)	8 (17)
	/	1~4歳	- (-)	95 (-)	- (-)	10 (2)	15 (53)	- (-)	4 (1)	- (-)	- (1)	18 (35)	142 (92)
	30	5歳以上	- (-)	57 (-)	- (-)	7 (1)	- (2)	- (-)	- (1)	- (-)	- (-)	6 (11)	70 (15)
麻生	15	1歳未満	- (-)	- (-)	- (-)	- (-)	- (-)	- (-)	2 (-)	- (-)	- (-)	- (2)	2 (2)
	/	1~4歳	- (-)	10 (-)	- (-)	- (1)	6 (-)	- (-)	- (-)	- (-)	- (2)	19 (4)	35 (7)
	15	5歳以上	- (-)	5 (-)	- (-)	- (-)	4 (-)	- (-)	- (-)	- (-)	- (-)	4 (-)	13 (-)
合計	145	1歳未満	- (-)	28 (2)	- (-)	2 (-)	23 (13)	- (-)	3 (1)	- (-)	1 (1)	28 (40)	85 (57)
	/	1~4歳	- (-)	337 (4)	- (-)	34 (15)	138 (235)	- (-)	10 (11)	2 (2)	5 (10)	148 (128)	674 (405)
	173	5歳以上	1 (-)	168 (-)	- (-)	12 (8)	10 (18)	- (-)	- (1)	- (-)	- (-)	45 (26)	236 (53)
		計	1 (-)	533 (6)	- (-)	48 (23)	171 (266)	- (-)	13 (13)	2 (2)	6 (11)	221 (194)	995 (515)

()内は昨年同期

結核・感染症発生動向調査(小学校)

平成23年6月8日

川崎市結核・感染症情報センター

[平成23年4月分]

区名	届出数 対象数	学年別	百日咳	インフルエンザ様 疾患	麻疹	流行性 耳下腺炎	水痘	風疹	流行性 角結膜炎	急性出血性 結膜炎	咽頭 結膜熱	その他	合計
川崎	20	1~2年	- (-)	90 (-)	1 (-)	11 (1)	7 (30)	- (-)	- (1)	- (-)	- (-)	9 (10)	118 (42)
	/	3~4年	- (-)	57 (-)	1 (-)	12 (2)	8 (4)	- (-)	- (1)	- (-)	- (-)	6 (7)	84 (14)
	20	5~6年	- (-)	21 (-)	- (-)	4 (1)	2 (2)	- (-)	1 (-)	- (-)	- (-)	4 (-)	32 (3)
幸	13	1~2年	- (-)	47 (-)	- (-)	5 (2)	5 (5)	- (-)	- (-)	- (1)	- (-)	7 (2)	64 (10)
	/	3~4年	- (-)	9 (-)	- (-)	6 (5)	2 (5)	- (-)	- (-)	- (-)	- (-)	4 (5)	21 (15)
	13	5~6年	- (-)	18 (-)	- (-)	1 (1)	1 (6)	- (-)	- (-)	- (-)	- (-)	1 (2)	21 (9)
中原	18	1~2年	- (-)	173 (-)	- (-)	14 (1)	6 (10)	- (-)	1 (-)	- (-)	- (1)	16 (5)	210 (17)
	/	3~4年	- (-)	105 (-)	- (-)	2 (-)	4 (3)	- (-)	- (-)	- (-)	- (1)	11 (1)	122 (5)
	18	5~6年	- (-)	28 (-)	- (-)	2 (-)	4 (3)	- (-)	- (-)	- (-)	- (-)	3 (-)	37 (3)
高津	15	1~2年	- (-)	103 (7)	- (-)	5 (12)	11 (21)	- (-)	2 (1)	- (-)	2 (1)	31 (14)	154 (56)
	/	3~4年	- (-)	58 (-)	- (-)	4 (17)	1 (16)	- (-)	1 (1)	- (-)	1 (-)	10 (5)	75 (39)
	15	5~6年	- (-)	26 (-)	- (-)	3 (16)	- (4)	- (-)	2 (-)	- (-)	- (-)	4 (4)	35 (24)
宮前	17	1~2年	- (-)	139 (-)	- (-)	1 (8)	5 (13)	- (-)	1 (1)	- (1)	- (1)	23 (16)	169 (40)
	/	3~4年	- (-)	55 (1)	- (-)	3 (4)	2 (10)	- (-)	- (-)	- (2)	- (-)	11 (8)	71 (25)
	17	5~6年	- (-)	23 (1)	- (-)	- (11)	1 (2)	- (-)	1 (-)	- (-)	- (-)	7 (8)	32 (22)
多摩	14	1~2年	- (-)	162 (-)	- (-)	2 (2)	3 (2)	- (-)	- (-)	- (-)	1 (-)	11 (9)	179 (13)
	/	3~4年	- (-)	77 (-)	- (-)	2 (1)	3 (4)	- (-)	- (-)	- (-)	- (-)	13 (7)	95 (12)
	14	5~6年	- (-)	57 (-)	- (-)	- (-)	1 (-)	- (-)	- (-)	- (-)	- (-)	2 (10)	60 (10)
麻生	16	1~2年	- (-)	29 (-)	- (-)	5 (8)	- (6)	- (-)	- (-)	- (-)	- (-)	7 (14)	41 (28)
	/	3~4年	- (-)	15 (1)	- (-)	3 (8)	8 (6)	- (-)	1 (-)	- (-)	1 (-)	2 (5)	30 (20)
	16	5~6年	- (-)	6 (-)	- (-)	1 (1)	1 (1)	- (-)	- (1)	- (-)	- (-)	2 (3)	10 (6)
合計	113	1~2年	- (-)	743 (7)	1 (-)	43 (34)	37 (87)	- (-)	4 (3)	- (2)	3 (3)	104 (70)	935 (206)
	/	3~4年	- (-)	376 (2)	1 (-)	32 (37)	28 (48)	- (-)	2 (2)	- (2)	2 (1)	57 (38)	498 (130)
	113	5~6年	- (-)	179 (1)	- (-)	11 (30)	10 (18)	- (-)	4 (1)	- (-)	- (-)	23 (27)	227 (77)
		計	- (-)	1,298 (10)	2 (-)	86 (101)	75 (153)	- (-)	10 (6)	- (4)	5 (4)	184 (135)	1,660 (413)

()内は昨年同期

結核・感染症発生動向調査

平成23年6月8日
川崎市結核・感染症情報センター
(川崎市健康福祉局健康安全室)

[中学校 平成23年4月分]

区名	届出数 対象数	百日咳	インフルエンザ 様疾患	麻疹	流行性 耳下腺炎	水痘	風しん	流行性 角結膜炎	急性出血 性結膜炎	咽頭 結膜熱	その他	合計
川崎	10 / 10	- (-)	12 (-)	- (-)	5 (-)	- (-)	- (-)	1 (-)	- (-)	- (-)	2 (-)	20 (-)
幸	5 / 5	- (-)	8 (-)	- (-)	- (1)	2 (-)	- (-)	- (-)	- (-)	- (-)	1 (1)	11 (2)
中原	8 / 8	- (-)	15 (-)	- (-)	- (2)	- (-)	- (-)	- (-)	- (-)	- (-)	2 (-)	17 (2)
高津	5 / 5	- (-)	9 (1)	- (-)	3 (1)	- (-)	- (-)	1 (-)	- (-)	- (-)	1 (-)	14 (2)
宮前	8 / 8	- (-)	46 (-)	- (-)	- (1)	- (1)	- (-)	- (-)	- (-)	- (-)	5 (-)	51 (2)
多摩	7 / 7	- (-)	81 (-)	- (-)	- (-)	- (-)	- (-)	- (-)	- (-)	- (-)	- (1)	81 (1)
麻生	8 / 8	- (-)	14 (-)	- (-)	- (-)	1 (3)	- (-)	- (-)	- (-)	- (-)	- (-)	15 (3)
合計	51 / 51	- (-)	185 (1)	- (-)	8 (5)	3 (4)	- (-)	2 (-)	- (-)	- (-)	11 (2)	209 (12)

()内は昨年同期