

感染症週報〔市内週報 平成23年第26週〕

結核・感染症発生動向調査

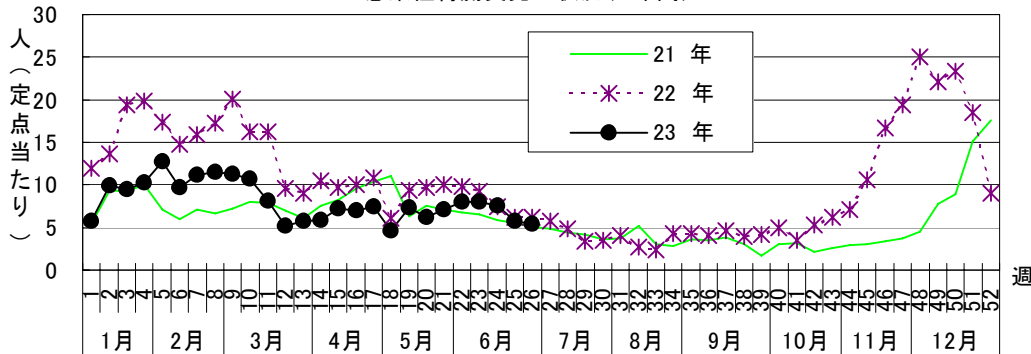
平成23年7月5日

平成23年第26週感染症発生状況【川崎市内】

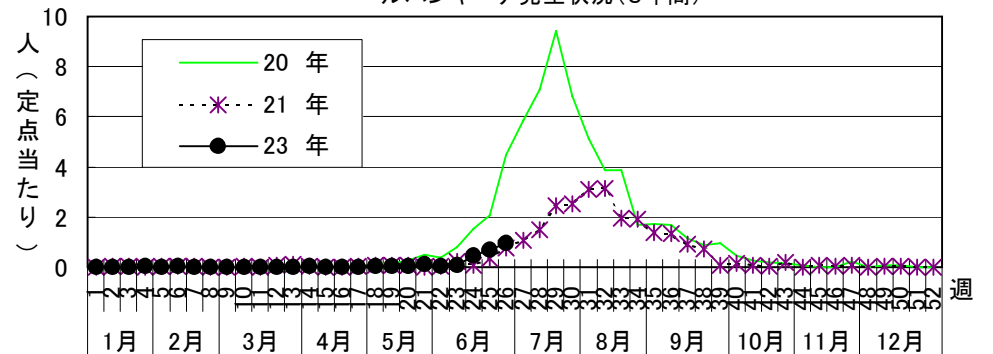
平成23年6月27日～平成23年7月3日

5類感染症(定点把握疾患)等	全数把握疾患	届出	累計(平成23年第1週以降)
<p>第26週で定点報告数の多かった疾病は、1) 感染性胃腸炎 2) 手足口病 3) A群溶血性レンサ球菌咽頭炎でした。</p> <p>感染性胃腸炎は定点当たり5.41人と前週(5.78)より患者報告数はやや減少し、例年を下回るレベルで推移しています。</p> <p>手足口病は定点当たり3.13人と前週(1.19)より患者報告数は大幅に増加し、過去10年間の同時期と比較すると、今年は平成17年に次いで2番目に多い報告数となっています。また、全国的にも、過去10年間と比較して最も高いレベルでの推移が続いています。</p> <p>ヘルパンギーナは定点当たり0.97人と、例年を下回る推移ではありますが、患者報告数が徐々に増加しています。</p>	1類感染症	なし	なし
	2類感染症	結核 9件	結核 211件
	3類感染症	腸管出血性大腸菌感染症 1件	細菌性赤痢 1件 腸管出血性大腸菌感染症 8件
	4類感染症	なし	レジオネラ症 3件
	5類感染症	ウイルス性肝炎 1件	アメーバ赤痢 4件 ウイルス性肝炎 2件 急性脳炎 2件 劇症型溶血性レンサ球菌感染症 4件 後天性免疫不全症候群 9件 梅毒 6件 風しん 9件、麻しん 8件

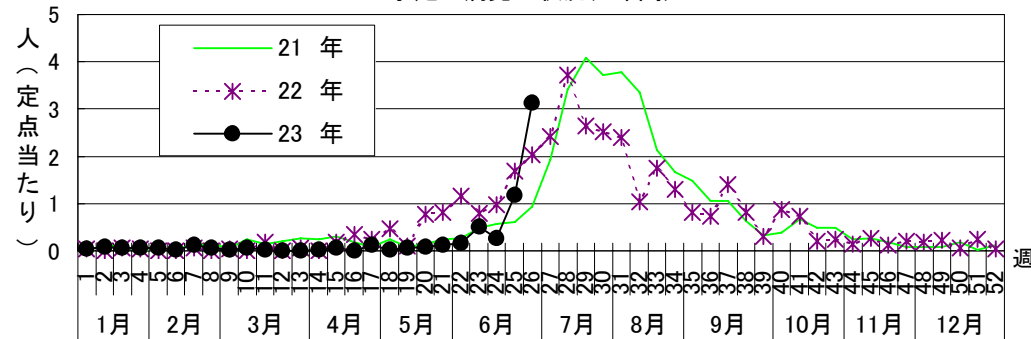
感染性胃腸炎発生状況(3年間)



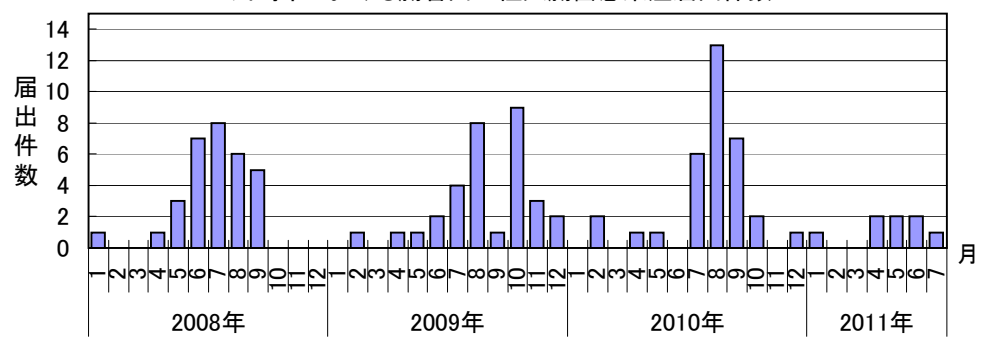
ヘルパンギーナ発生状況(3年間)



手足口病発生状況(3年間)



川崎市における腸管出血性大腸菌感染症届出件数



罹患数・定点当り罹患数、疾病、週別

集計対象：平成23年26週

集計日：平成23年7月5日

川崎市 男女合計		合計	5週前	4週前	3週前	2週前	1週前	今週
インフルエンザ	罹患数	16	3	6	7	-	-	-
	定点当り	0.05	0.06	0.11	0.13	-	-	-
R S ウイルス感染症	罹患数	-	-	-	-	-	-	-
	定点当り	-	-	-	-	-	-	-
咽頭結膜熱	罹患数	83	9	9	20	18	14	13
	定点当り	0.44	0.27	0.28	0.63	0.60	0.44	0.41
A群溶血性レンサ球菌咽頭炎	罹患数	369	62	76	54	69	62	46
	定点当り	1.94	1.88	2.38	1.69	2.30	1.94	1.44
感染性胃腸炎	罹患数	1,338	233	257	258	232	185	173
	定点当り	7.01	7.06	8.03	8.06	7.73	5.78	5.41
水痘	罹患数	262	50	34	52	50	35	41
	定点当り	1.37	1.52	1.06	1.63	1.67	1.09	1.28
手足口病	罹患数	171	4	5	16	8	38	100
	定点当り	0.89	0.12	0.16	0.50	0.27	1.19	3.13
伝染性紅斑	罹患数	187	21	27	35	26	54	24
	定点当り	0.98	0.64	0.84	1.09	0.87	1.69	0.75
突発性発疹	罹患数	191	34	27	26	34	30	40
	定点当り	1.00	1.03	0.84	0.81	1.13	0.94	1.25
百日咳	罹患数	-	-	-	-	-	-	-
	定点当り	-	-	-	-	-	-	-
ヘルパンギーナ	罹患数	75	4	1	3	14	22	31
	定点当り	0.39	0.12	0.03	0.09	0.47	0.69	0.97
流行性耳下腺炎	罹患数	107	14	26	15	24	18	10
	定点当り	0.56	0.42	0.81	0.47	0.80	0.56	0.31
急性出血性結膜炎	罹患数	1	-	-	-	1	-	-
	定点当り	0.02	-	-	-	0.14	-	-
流行性角結膜炎	罹患数	37	4	5	5	10	8	5
	定点当り	0.88	0.57	0.71	0.71	1.43	1.14	0.71
細菌性髄膜炎（真菌性を含む）	罹患数	2	-	1	1	-	-	-
	定点当り	0.17	-	0.50	0.50	-	-	-
無菌性髄膜炎	罹患数	1	-	-	-	-	1	-
	定点当り	0.08	-	-	-	-	0.50	-
マイコプラズマ肺炎	罹患数	-	-	-	-	-	-	-
	定点当り	-	-	-	-	-	-	-
クラミジア肺炎（オウム病は除く）	罹患数	-	-	-	-	-	-	-
	定点当り	-	-	-	-	-	-	-