

感染症週報〔市内週報 平成23年第33週〕

結核・感染症発生動向調査

平成23年8月23日

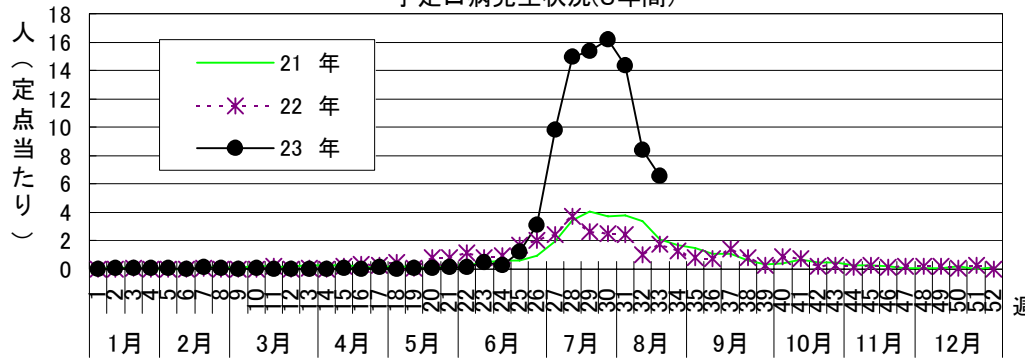
平成23年第33週感染症発生状況【川崎市内】

平成23年8月15日～平成23年8月21日

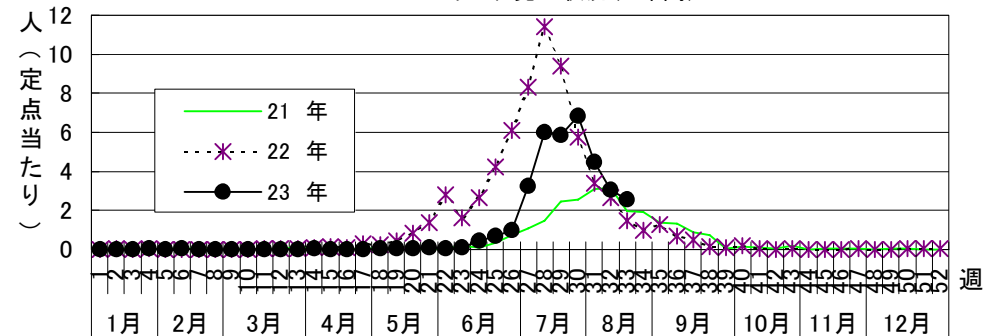
5類感染症(定点把握疾患)等	全数把握疾患	届出	累計(平成23年第1週以降)
<p>第33週で定点報告数の多かった疾病は、1)手足口病 2)流行性角結膜炎 3)ヘルパンギーナでした。</p> <p>手足口病は定点当たり6.54人と前週(8.66)より患者報告数は減少しましたが、依然として警報基準値(定点当たり5人)を上回る報告数であり、特に多摩区で定点当たり14.40人と高いレベルで推移しています。</p> <p>流行性角結膜炎は定点当たり2.80人と前週(1.00)より患者報告数は増加し、例年よりも高いレベルで推移しています。特に川崎区で定点当たり9.00人と警報基準値(定点当たり8人)を上回っています。</p>	1類感染症	なし	なし
	2類感染症	結核 4件	結核 285件
	3類感染症	腸管出血性大腸菌感染症 1件	細菌性赤痢 1件 腸管出血性大腸菌感染症 14件
	4類感染症	なし	レジオネラ症 6件 E型肝炎 1件
	5類感染症	風しん 1件	アメーバ赤痢 4件 ウイルス性肝炎 3件 急性脳炎 2件 劇症型溶血性レンサ球菌感染症 4件 後天性免疫不全症候群 9件 梅毒 7件 風しん 10件、麻しん 9件

※今週はIDWRの「注目すべき感染症」及び「病原体情報」の記事の掲載はありませんでした。

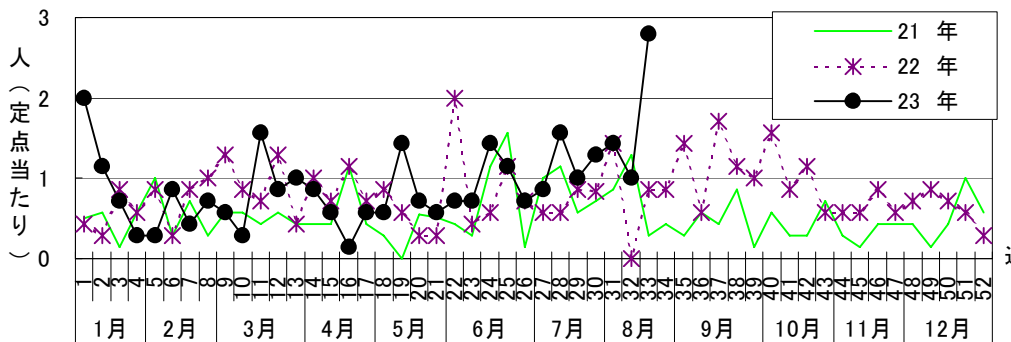
手足口病発生状況(3年間)



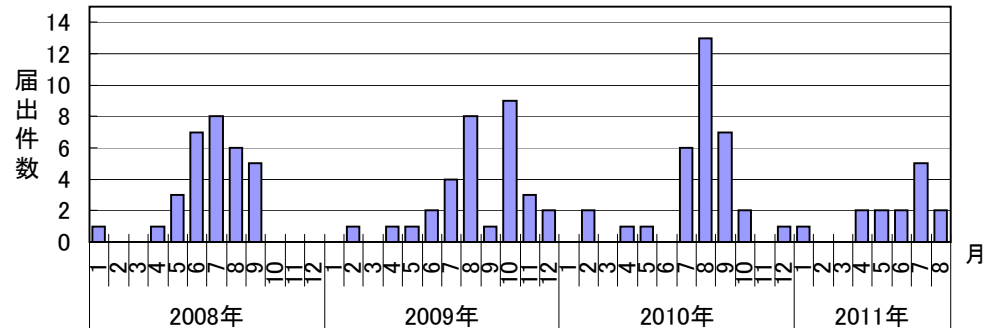
ヘルパンギーナ発生状況(3年間)



流行性角結膜炎発生状況(3年間)



川崎市における腸管出血性大腸菌感染症届出件数



罹患数・定点当り罹患数、疾病、週別

集計対象：平成23年33週

集計日：平成23年8月23日

川崎市 男女合計		合計	5週前	4週前	3週前	2週前	1週前	今週
インフルエンザ	罹患数	2	-	-	-	-	2	-
	定点当り	0.01	-	-	-	-	0.04	-
R S ウイルス感染症	罹患数	13	1	1	5	2	2	2
	定点当り	0.07	0.03	0.03	0.16	0.06	0.07	0.07
咽頭結膜熱	罹患数	72	14	14	14	19	8	3
	定点当り	0.38	0.44	0.44	0.44	0.61	0.28	0.11
A群溶血性レンサ球菌咽頭炎	罹患数	116	29	20	22	23	18	4
	定点当り	0.62	0.91	0.63	0.69	0.74	0.62	0.14
感染性胃腸炎	罹患数	581	133	103	116	118	48	63
	定点当り	3.12	4.16	3.22	3.63	3.81	1.66	2.25
水痘	罹患数	102	21	19	13	19	17	13
	定点当り	0.55	0.66	0.59	0.41	0.61	0.59	0.46
手足口病	罹患数	2,376	479	491	527	445	251	183
	定点当り	12.72	14.97	15.34	16.47	14.35	8.66	6.54
伝染性紅斑	罹患数	73	19	10	11	26	5	2
	定点当り	0.39	0.59	0.31	0.34	0.84	0.17	0.07
突発性発疹	罹患数	159	40	34	29	15	23	18
	定点当り	0.86	1.25	1.06	0.91	0.48	0.79	0.64
百日咳	罹患数	1	-	-	-	-	-	1
	定点当り	0.01	-	-	-	-	-	0.04
ヘルパンギーナ	罹患数	907	192	187	226	139	91	72
	定点当り	4.85	6.00	5.84	7.06	4.48	3.14	2.57
流行性耳下腺炎	罹患数	73	8	14	10	20	13	8
	定点当り	0.40	0.25	0.44	0.31	0.65	0.45	0.29
急性出血性結膜炎	罹患数	-	-	-	-	-	-	-
	定点当り	-	-	-	-	-	-	-
流行性角結膜炎	罹患数	57	11	7	9	10	6	14
	定点当り	1.55	1.57	1.00	1.29	1.67	1.00	2.80
細菌性髄膜炎（真菌性を含む）	罹患数	1	1	-	-	-	-	-
	定点当り	0.08	0.50	-	-	-	-	-
無菌性髄膜炎	罹患数	3	1	-	-	-	1	1
	定点当り	0.25	0.50	-	-	-	0.50	0.50
マイコプラズマ肺炎	罹患数	-	-	-	-	-	-	-
	定点当り	-	-	-	-	-	-	-
クラミジア肺炎（オウム病は除く）	罹患数	-	-	-	-	-	-	-
	定点当り	-	-	-	-	-	-	-