

感染症週報〔市内週報 平成23年第36週〕

結核・感染症発生動向調査

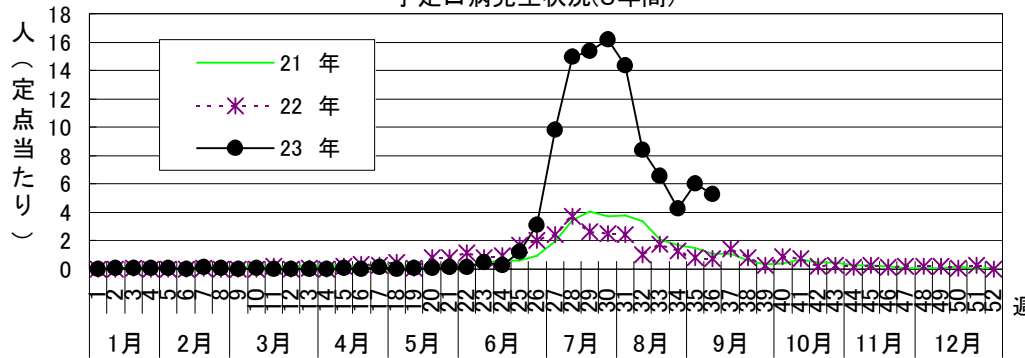
平成23年9月13日

平成23年第36週感染症発生状況【川崎市内】

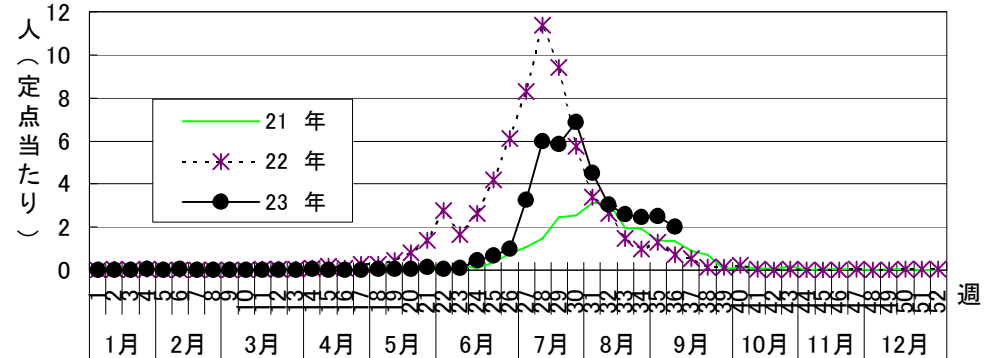
平成23年9月5日～平成23年9月11日

5類感染症(定点把握疾患)等	全数把握疾患	届出	累計(平成23年第1週以降)
<p>第36週で定点報告数の多かった疾病は、1)手足口病 2)感染性胃腸炎 3)ヘルパンギーナでした。</p> <p>手足口病は定点当たり5.27人と前週(6.00)より患者報告数はやや減少しましたが、依然として流行発生警報基準値(定点当たり5人)よりも高いレベルで推移していますので、引き続き、発生動向に注意が必要です。</p> <p>ヘルパンギーナも定点当たり2.00人と前週(2.48)より患者報告数は減少しましたが、手足口病及びヘルパンギーナについては、過去10年間の同時期の報告数と比較すると、今年が最も多い報告数となっています。今年、大きな流行が発生したことに加えて、流行が長引いている状況にあります。今後も手洗いなどの予防策を徹底しましょう。</p>	1類感染症	なし	なし
	2類感染症	結核 10件	結核 316件
	3類感染症	腸管出血性大腸菌感染症 2件	細菌性赤痢 1件 腸管出血性大腸菌感染症 19件
	4類感染症	レジオネラ症 1件	レジオネラ症 8件 E型肝炎 1件 デング熱 1件
	5類感染症	後天性免疫不全症候群 1件 梅毒 1件、麻しん 1件	アメーバ赤痢 4件 ウイルス性肝炎 3件 急性脳炎 2件 劇症型溶血性レンサ球菌感染症 4件 後天性免疫不全症候群 11件 梅毒 8件 風しん 10件、麻しん 10件

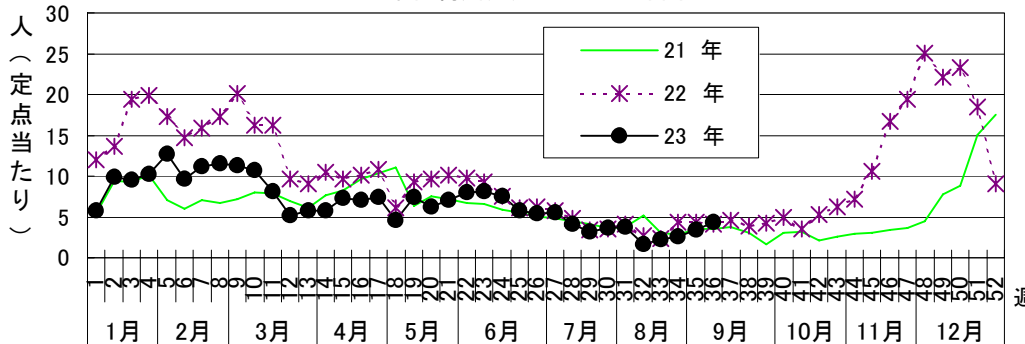
手足口病発生状況(3年間)



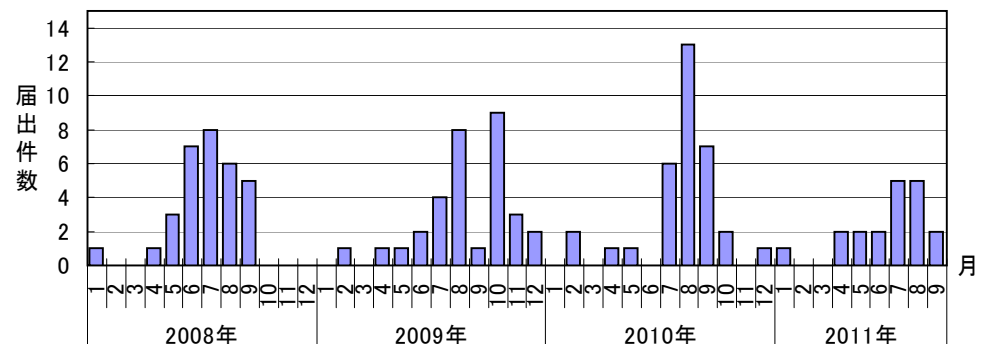
ヘルパンギーナ発生状況(3年間)



感染性胃腸炎発生状況(3年間)



川崎市における腸管出血性大腸菌感染症届出件数



罹患数・定点当り罹患数、疾病、保健所別
集計対象：平成23年36週

集計日：平成23年9月13日

川崎市 男女合計	インフルエンザ		RSウイルス感染症		咽頭結膜熱		A群溶血性レンサ球菌咽頭炎		感染性胃腸炎		水痘	
	罹患数	定点当り	罹患数	定点当り	罹患数	定点当り	罹患数	定点当り	罹患数	定点当り	罹患数	定点当り
総数	-	-	7	0.21	4	0.12	19	0.58	143	4.33	17	0.52
川崎	-	-	-	-	-	-	5	1.00	24	4.80	-	-
幸	-	-	-	-	-	-	3	0.75	4	1.00	1	0.25
中原	-	-	-	-	-	-	2	0.40	28	5.60	3	0.60
高津	-	-	3	0.60	2	0.40	2	0.40	23	4.60	2	0.40
宮前	-	-	-	-	-	-	2	0.40	33	6.60	8	1.60
多摩	-	-	4	0.80	2	0.40	4	0.80	26	5.20	3	0.60
麻生	-	-	-	-	-	-	1	0.25	5	1.25	-	-
他・不明	-	-	-	-	-	-	-	-	-	-	-	-

川崎市 男女合計	手足口病		伝染性紅斑		突発性発疹		百日咳		ヘルパンギーナ		流行性耳下腺炎	
	罹患数	定点当り	罹患数	定点当り	罹患数	定点当り	罹患数	定点当り	罹患数	定点当り	罹患数	定点当り
総数	174	5.27	7	0.21	31	0.94	-	-	66	2.00	9	0.27
川崎	5	1.00	-	-	1	0.20	-	-	4	0.80	2	0.40
幸	9	2.25	1	0.25	8	2.00	-	-	9	2.25	-	-
中原	30	6.00	1	0.20	5	1.00	-	-	9	1.80	2	0.40
高津	33	6.60	2	0.40	3	0.60	-	-	6	1.20	2	0.40
宮前	43	8.60	2	0.40	5	1.00	-	-	21	4.20	3	0.60
多摩	47	9.40	1	0.20	5	1.00	-	-	16	3.20	-	-
麻生	7	1.75	-	-	4	1.00	-	-	1	0.25	-	-
他・不明	-	-	-	-	-	-	-	-	-	-	-	-

川崎市 男女合計	急性出血性結膜炎		流行性角結膜炎	
	罹患数	定点当り	罹患数	定点当り
総数	-	-	5	0.71
川崎	-	-	3	3.00
幸	-	-	-	-
中原	-	-	1	1.00
高津	-	-	1	1.00
宮前	-	-	-	-
多摩	-	-	-	-
麻生	-	-	-	-
他・不明	-	-	-	-

川崎市 男女合計	細菌性髄膜炎（真菌性を含む）		無菌性髄膜炎		マイコプラズマ肺炎		クラミジア肺炎（初発病は除く）	
	罹患数	定点当り	罹患数	定点当り	罹患数	定点当り	罹患数	定点当り
総数	-	-	-	-	-	-	-	-
川崎	-	-	-	-	-	-	-	-
幸	-	-	-	-	-	-	-	-
中原	-	-	-	-	-	-	-	-
高津	-	-	-	-	-	-	-	-
宮前	-	-	-	-	-	-	-	-
多摩	-	-	-	-	-	-	-	-
麻生	-	-	-	-	-	-	-	-
他・不明	-	-	-	-	-	-	-	-

平成23年9月5日から開始されました「インフルエンザ入院サーベイランス」の報告が宮前区から1件（35歳、女性）ありました。

※インフルエンザ入院サーベイランスとは
基幹定点病院において、インフルエンザにより入院した患者数を調査するものです。

罹患数・定点当り罹患数、性、疾病、保健所別

集計対象:平成23年8月

集計日:平成23年9月9日

川崎市 男女合計	メチシリン耐性黄色ブドウ球菌感染症		ペニシリン耐性肺炎球菌感染症		薬剤耐性緑膿菌感染症		薬剤耐性アシネトバクター感染症	
	罹患数	定点当り	罹患数	定点当り	罹患数	定点当り	罹患数	定点当り
総数	10	5	-	-	-	-	-	-
川崎	-	-	-	-	-	-	-	-
宮前	10	10.00	-	-	-	-	-	-

川崎市 男合計	メチシリン耐性黄色ブドウ球菌感染症		ペニシリン耐性肺炎球菌感染症		薬剤耐性緑膿菌感染症		薬剤耐性アシネトバクター感染症	
	罹患数	定点当り	罹患数	定点当り	罹患数	定点当り	罹患数	定点当り
総数	5	3	-	-	-	-	-	-
川崎	-	-	-	-	-	-	-	-
宮前	5	5.00	-	-	-	-	-	-

川崎市 女合計	メチシリン耐性黄色ブドウ球菌感染症		ペニシリン耐性肺炎球菌感染症		薬剤耐性緑膿菌感染症		薬剤耐性アシネトバクター感染症	
	罹患数	定点当り	罹患数	定点当り	罹患数	定点当り	罹患数	定点当り
総数	5	3	-	-	-	-	-	-
川崎	-	-	-	-	-	-	-	-
宮前	5	5.00	-	-	-	-	-	-

