

感染症週報〔市内週報 平成23年第40週〕

結核・感染症発生動向調査

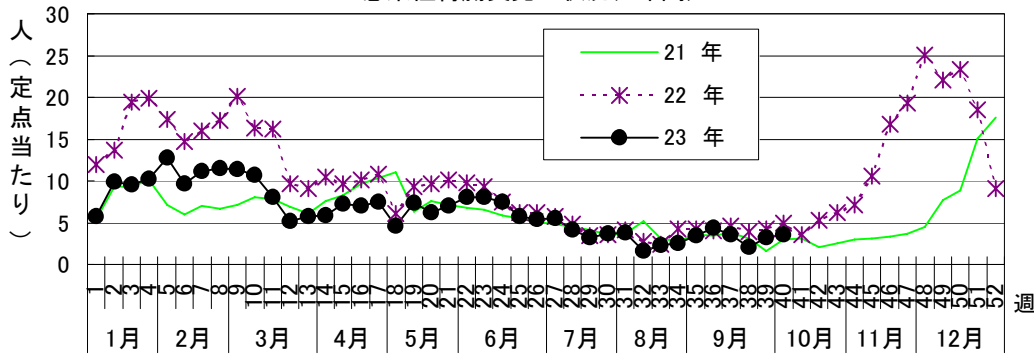
平成23年10月12日

平成23年第40週感染症発生状況【川崎市内】

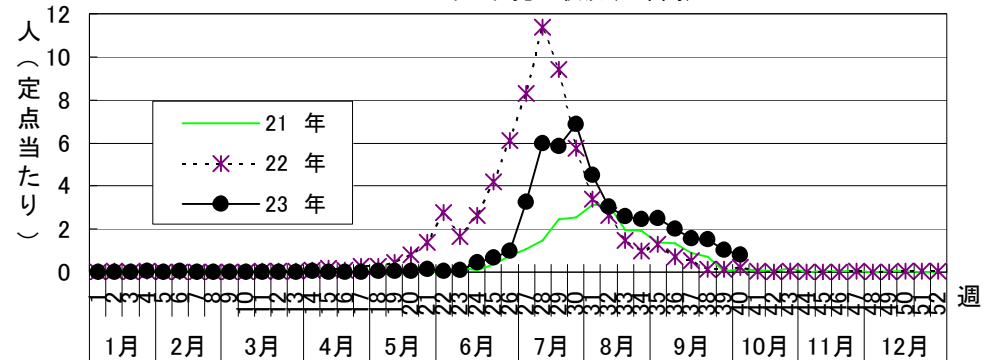
平成23年10月3日～平成23年10月9日

5類感染症(定点把握疾患)等	全数把握疾患	届 出	累計(平成23年第1週以降)
<p>第40週で患者報告数の多かった疾病は、1) 感染性胃腸炎 2) 手足口病 3) A群溶血性レンサ球菌咽頭炎・ヘルパンギーナでした。</p> <p>感染性胃腸炎は定点当たり3.52人と前週(3.24)より患者報告数はやや増加しています。例年の傾向から、今後11月から12月にかけて、患者報告数が増加すると推測されますので、これからの発生動向に注意が必要です。</p> <p>手足口病は定点当たり1.64人と前週(3.27)より患者報告数は減少しています。</p> <p>インフルエンザについて3件の報告がありました。例年に比べると早い時期からの報告となっているため、早めの対策(予防接種など)をこころがけましょう。</p>	1類感染症	なし	なし
	2類感染症	結核 8件	結核 340件
	3類感染症	なし	細菌性赤痢 2件 腸管出血性大腸菌感染症 23件
	4類感染症	なし	レジオネラ症 9件 E型肝炎 1件 デング熱 4件
	5類感染症	アメーバ赤痢 1件 クロイツフェルト・ヤコブ病 1件	アメーバ赤痢 5件 ウイルス性肝炎 3件 急性脳炎 2件 クロイツフェルト・ヤコブ病 1件 劇症型溶血性レンサ球菌感染症 4件 後天性免疫不全症候群 13件 梅毒 9件 風しん 10件、麻しん 9件

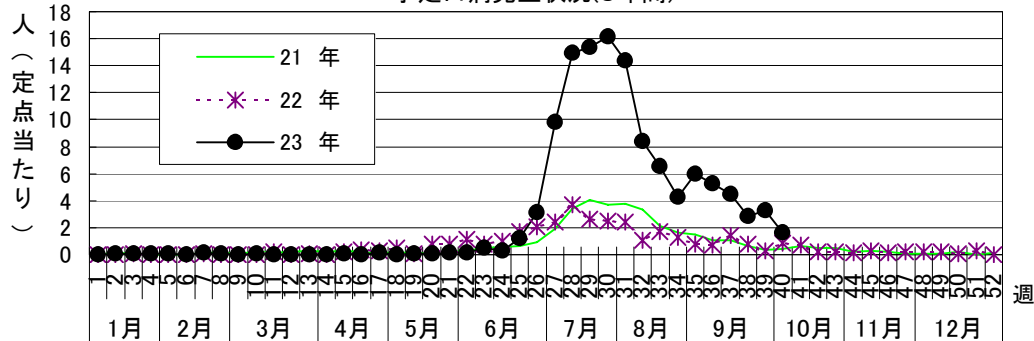
感染性胃腸炎発生状況(3年間)



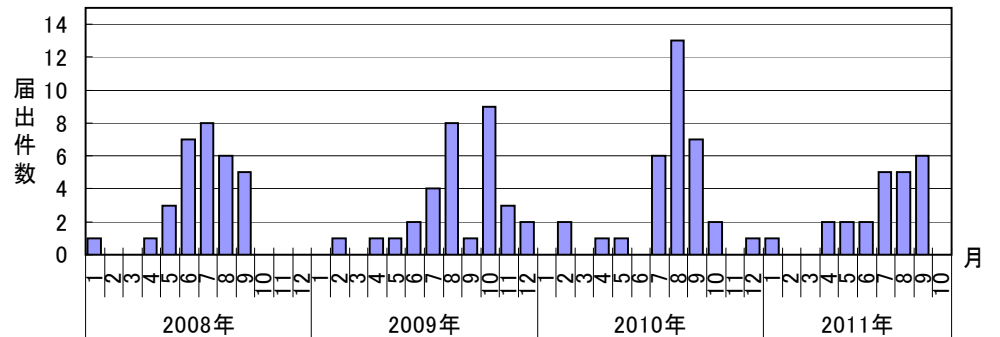
ヘルパンギーナ発生状況(3年間)



手足口病発生状況(3年間)



川崎市における腸管出血性大腸菌感染症届出件数



罹患数・定点当り罹患数、疾病、週別

集計日：平成23年10月12日

集計対象：平成23年40週

川崎市 男女合計		合計	5週前	4週前	3週前	2週前	1週前	今週
インフルエンザ	罹患数 定点当り	3 0.01	- -	- -	- -	- -	- -	3 0.06
R S ウイルス感染症	罹患数 定点当り	35 0.18	4 0.12	7 0.21	4 0.12	5 0.15	8 0.24	7 0.21
咽頭結膜熱	罹患数 定点当り	20 0.10	7 0.21	4 0.12	5 0.15	2 0.06	2 0.06	- -
A群溶血性レンサ球菌咽頭炎	罹患数 定点当り	127 0.64	19 0.58	19 0.58	18 0.55	16 0.48	29 0.88	26 0.79
感染性胃腸炎	罹患数 定点当り	665 3.36	113 3.42	143 4.33	116 3.52	70 2.12	107 3.24	116 3.52
水痘	罹患数 定点当り	102 0.52	23 0.70	17 0.52	19 0.58	6 0.18	15 0.45	22 0.67
手足口病	罹患数 定点当り	775 3.91	198 6.00	174 5.27	148 4.48	93 2.82	108 3.27	54 1.64
伝染性紅斑	罹患数 定点当り	58 0.29	6 0.18	7 0.21	10 0.30	3 0.09	8 0.24	24 0.73
突発性発疹	罹患数 定点当り	178 0.90	37 1.12	31 0.94	35 1.06	25 0.76	27 0.82	23 0.70
百日咳	罹患数 定点当り	3 0.02	- -	- -	1 0.03	1 0.03	1 0.03	- -
ヘルパンギーナ	罹患数 定点当り	310 1.57	82 2.48	66 2.00	52 1.58	50 1.52	34 1.03	26 0.79
流行性耳下腺炎	罹患数 定点当り	70 0.35	9 0.27	9 0.27	12 0.36	9 0.27	16 0.48	15 0.45
急性出血性結膜炎	罹患数 定点当り	- -	- -	- -	- -	- -	- -	- -
流行性角結膜炎	罹患数 定点当り	32 0.76	7 1.00	5 0.71	8 1.14	4 0.57	6 0.86	2 0.29
細菌性髄膜炎（真菌性を含む）	罹患数 定点当り	- -	- -	- -	- -	- -	- -	- -
無菌性髄膜炎	罹患数 定点当り	4 0.33	- -	- -	1 0.50	- -	3 1.50	- -
マイコプラズマ肺炎	罹患数 定点当り	4 0.33	- -	- -	2 1.00	- -	- -	2 1.00
クラミジア肺炎（オウム病は除く）	罹患数 定点当り	- -	- -	- -	- -	- -	- -	- -
インフルエンザ（入院サーベイランス）	罹患数 定点当り	1 0.08	- -	1 0.50	- -	- -	- -	- -