

感染症週報〔市内週報 平成23年第43週〕

結核・感染症発生動向調査

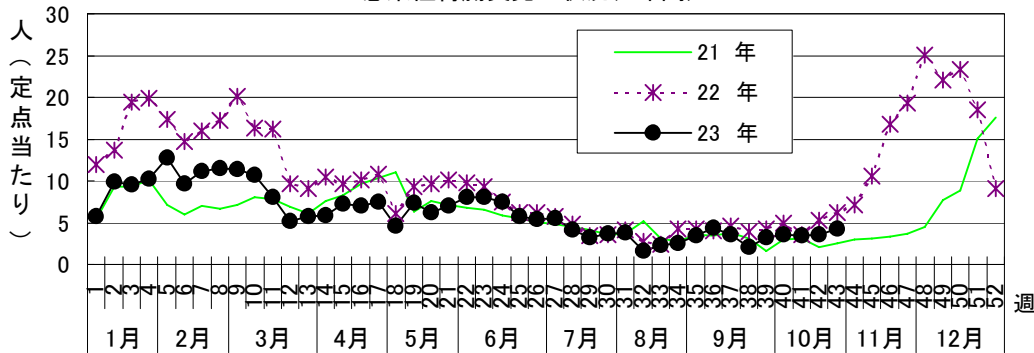
平成23年11月1日

平成23年第43週感染症発生状況【川崎市内】

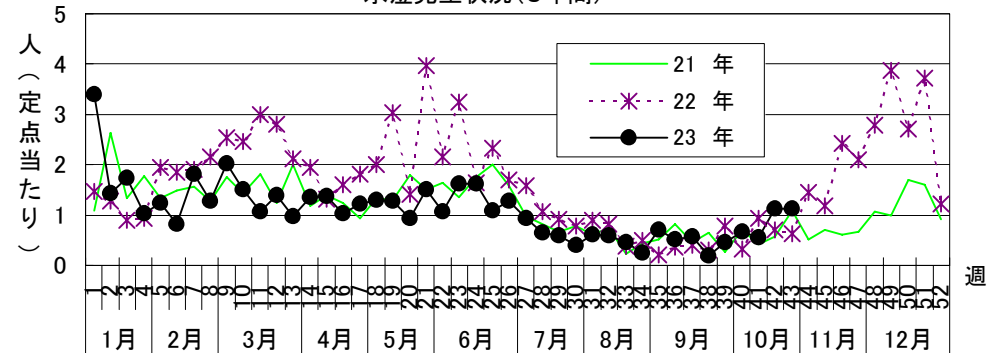
平成23年10月24日～平成23年10月30日

5類感染症(定点把握疾患)等	全数把握疾患	届 出	累計(平成23年第1週以降)
<p>第43週で患者報告数の多かった疾病は、1) 感染性胃腸炎 2) A群溶血性レンサ球菌咽頭炎 3) 水痘でした。</p> <p>感染性胃腸炎は定点当たり4.27人と前週(3.55)より患者報告数は増加していますが、例年に比べると低いレベルで推移しています。</p> <p>A群溶血性レンサ球菌咽頭炎は定点当たり1.21人と前週(1.06)より患者報告数はやや増加しており、特に宮前区(定点当たり4.60人)で報告が多くなっています。</p> <p>水痘は定点当たり1.12人と前週(1.12)から横ばいとなっていますが、高津区(定点当たり4.40人)で報告が多くなっています。</p>	1類感染症	なし	なし
	2類感染症	結核 2件	結核 349件
	3類感染症	腸管出血性大腸菌感染症 1件	細菌性赤痢 3件 腸管出血性大腸菌感染症 24件
	4類感染症	なし	レジオネラ症 10件 E型肝炎 1件 デング熱 5件
	5類感染症	梅毒 1件	アメーバ赤痢 6件 ウイルス性肝炎 3件 急性脳炎 2件 クロイツフェルト・ヤコブ病 1件 劇症型溶血性レンサ球菌感染症 4件 後天性免疫不全症候群 13件 梅毒 10件 風しん 10件、麻しん 9件

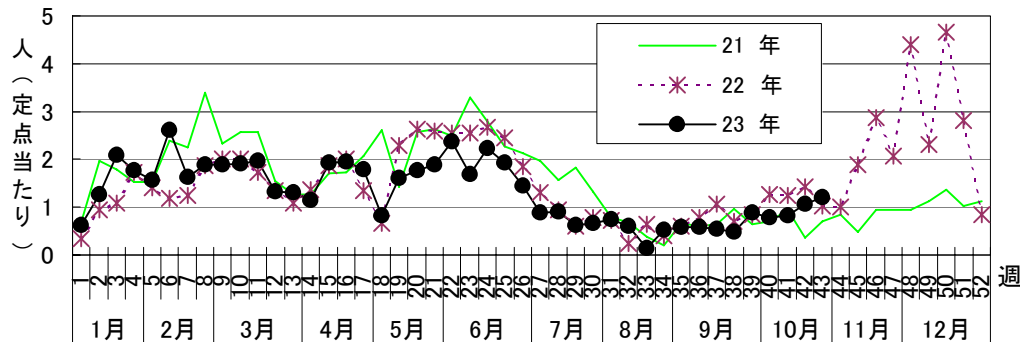
感染性胃腸炎発生状況(3年間)



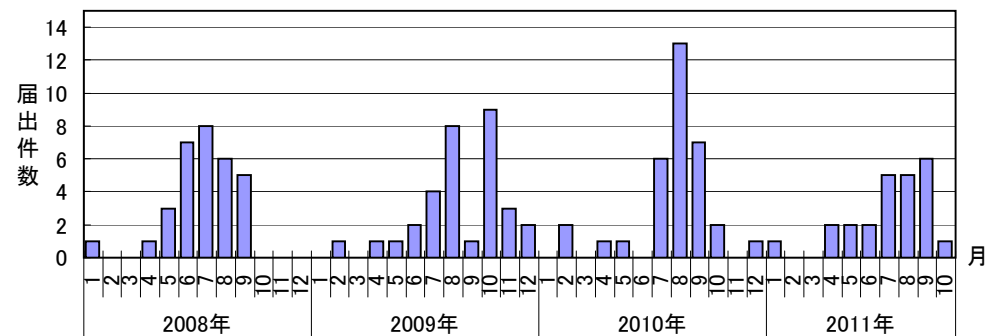
水痘発生状況(3年間)



A群溶血性レンサ球菌咽頭炎発生状況(3年間)



川崎市における腸管出血性大腸菌感染症届出件数



結核・感染症発生動向調査（保育園）

平成23年10月27日

川崎市結核・感染症情報センター

[平成23年9月分]

区名	対象数	年齢	百日咳	インフルエンザ様疾患	麻疹	流行性耳下腺炎	水痘	風しん	流行性角結膜炎	急性出血性結膜炎	咽頭結膜熱	その他	合計
川崎	24	1歳未満	- (-)	- (-)	- (-)	- (2)	- (-)	- (-)	- (-)	- (2)	- (1)	7 (6)	7 (11)
	/	1～4歳	- (-)	- (-)	- (-)	7 (24)	7 (-)	- (-)	7 (3)	- (-)	1 (19)	24 (6)	46 (52)
	28	5歳以上	- (-)	- (-)	- (-)	- (9)	- (-)	- (-)	3 (-)	- (-)	- (2)	3 (1)	6 (12)
幸	17	1歳未満	- (-)	- (1)	- (-)	- (-)	- (-)	- (-)	- (1)	- (-)	- (1)	2 (-)	2 (3)
	/	1～4歳	- (-)	- (-)	- (-)	16 (15)	1 (7)	- (-)	1 (20)	- (-)	- (-)	12 (2)	30 (44)
	22	5歳以上	- (-)	- (-)	- (-)	4 (2)	- (2)	- (-)	- (12)	- (-)	1 (-)	3 (-)	8 (16)
中原	27	1歳未満	- (-)	- (1)	- (-)	- (7)	1 (-)	- (-)	- (-)	- (-)	- (-)	38 (2)	39 (10)
	/	1～4歳	- (-)	- (-)	- (-)	9 (15)	17 (6)	- (-)	- (6)	- (-)	1 (4)	97 (10)	124 (41)
	34	5歳以上	- (-)	- (-)	- (-)	1 (2)	11 (2)	- (-)	3 (-)	- (-)	- (-)	4 (4)	19 (8)
高津	18	1歳未満	- (-)	- (-)	- (-)	- (-)	1 (1)	- (-)	1 (1)	- (-)	- (1)	14 (-)	16 (3)
	/	1～4歳	- (-)	- (1)	- (-)	1 (13)	3 (3)	- (-)	2 (7)	- (-)	6 (11)	71 (12)	83 (47)
	29	5歳以上	- (-)	- (-)	- (-)	- (-)	- (-)	- (-)	- (-)	- (-)	- (-)	10 (2)	10 (2)
宮前	17	1歳未満	- (-)	- (-)	- (-)	1 (-)	1 (-)	- (-)	- (1)	- (-)	- (-)	47 (1)	49 (2)
	/	1～4歳	- (-)	- (-)	- (-)	10 (1)	7 (1)	- (-)	1 (-)	- (-)	- (-)	40 (1)	58 (3)
	20	5歳以上	- (-)	- (-)	- (-)	6 (-)	- (-)	- (-)	- (-)	- (-)	- (-)	7 (1)	13 (1)
多摩	25	1歳未満	- (-)	- (-)	- (-)	- (-)	1 (-)	- (-)	- (-)	- (-)	- (3)	27 (1)	28 (4)
	/	1～4歳	- (-)	- (-)	- (-)	2 (11)	2 (6)	- (-)	1 (2)	- (-)	3 (11)	80 (12)	88 (42)
	30	5歳以上	- (-)	- (-)	- (-)	- (6)	- (-)	- (-)	- (-)	- (-)	2 (-)	8 (2)	10 (8)
麻生	15	1歳未満	- (-)	- (-)	- (-)	- (-)	- (1)	- (-)	- (-)	- (-)	- (-)	10 (4)	10 (5)
	/	1～4歳	- (-)	- (-)	- (-)	7 (8)	3 (21)	- (-)	1 (4)	- (-)	3 (2)	10 (1)	24 (36)
	15	5歳以上	- (-)	- (-)	- (-)	6 (1)	- (3)	- (-)	- (-)	- (-)	- (-)	2 (2)	8 (6)
合計	143	1歳未満	- (-)	- (2)	- (-)	1 (9)	4 (2)	- (-)	1 (3)	- (2)	- (6)	145 (14)	151 (38)
	/	1～4歳	- (-)	- (1)	- (-)	52 (87)	40 (44)	- (-)	13 (42)	- (-)	14 (47)	334 (44)	453 (265)
	178	5歳以上	- (-)	- (-)	- (-)	17 (20)	11 (7)	- (-)	6 (12)	- (-)	3 (2)	37 (12)	74 (53)
		計	- (-)	- (3)	- (-)	70 (116)	55 (53)	- (-)	20 (57)	- (2)	17 (55)	516 (70)	678 (356)

()内は昨年同期

結核・感染症発生動向調査（小学校）

平成23年10月27日

[平成23年9月分]

川崎市結核・感染症情報センター

区名	届出数 対象数	学年別	百日咳	インフルエンザ 様疾患	麻疹	流行性 耳下腺炎	水痘	風しん	流行性 角結膜炎	急性出血性 結膜炎	咽頭 結膜熱	その他	合計
川崎	20	1～2年	- (-)	- (3)	- (-)	4 (27)	12 (-)	- (-)	1 (-)	- (-)	1 (1)	6 (6)	24 (37)
	/	3～4年	- (-)	- (3)	- (-)	6 (5)	1 (1)	- (-)	2 (2)	- (-)	1 (1)	5 (3)	15 (15)
	20	5～6年	- (-)	- (1)	- (-)	4 (1)	2 (-)	- (-)	- (1)	- (-)	- (-)	5 (1)	11 (4)
幸	13	1～2年	- (-)	- (-)	- (-)	6 (7)	2 (2)	- (-)	1 (1)	- (-)	- (2)	1 (4)	10 (16)
	/	3～4年	- (-)	- (-)	- (-)	3 (3)	- (-)	- (-)	- (1)	- (-)	- (-)	3 (-)	6 (4)
	13	5～6年	- (-)	- (-)	- (-)	1 (3)	- (-)	- (-)	- (-)	- (-)	- (-)	- (1)	1 (4)
中原	18	1～2年	- (-)	- (-)	- (-)	2 (7)	4 (1)	- (-)	2 (1)	- (-)	1 (-)	3 (13)	12 (22)
	/	3～4年	- (-)	- (-)	- (-)	2 (8)	- (6)	- (-)	2 (-)	- (-)	- (-)	2 (5)	6 (19)
	18	5～6年	- (-)	- (1)	- (-)	1 (-)	- (3)	- (-)	- (-)	- (-)	- (-)	1 (2)	2 (6)
高津	15	1～2年	- (-)	- (-)	- (-)	4 (4)	4 (4)	- (-)	1 (1)	- (-)	3 (1)	19 (15)	31 (25)
	/	3～4年	- (-)	- (-)	- (-)	3 (5)	- (-)	- (-)	- (-)	- (1)	- (-)	6 (10)	9 (16)
	15	5～6年	- (-)	- (-)	- (-)	1 (2)	- (-)	- (-)	- (2)	- (-)	- (-)	3 (3)	4 (7)
宮前	17	1～2年	- (-)	- (1)	- (-)	6 (6)	6 (5)	- (-)	1 (-)	- (-)	1 (-)	11 (12)	25 (24)
	/	3～4年	1 (-)	- (-)	- (-)	6 (3)	2 (2)	- (-)	- (-)	- (-)	- (-)	7 (7)	16 (12)
	17	5～6年	- (-)	- (-)	- (-)	1 (-)	2 (-)	- (-)	2 (-)	- (-)	- (-)	4 (2)	9 (2)
多摩	14	1～2年	- (-)	- (-)	- (-)	2 (5)	1 (6)	- (-)	- (-)	- (-)	1 (1)	9 (5)	13 (17)
	/	3～4年	- (-)	- (-)	- (-)	1 (4)	3 (1)	- (-)	- (1)	- (-)	- (1)	6 (2)	10 (9)
	14	5～6年	- (-)	- (-)	- (-)	2 (1)	- (-)	- (-)	- (-)	- (-)	- (-)	1 (3)	3 (4)
麻生	16	1～2年	- (-)	- (-)	- (-)	4 (3)	- (1)	- (-)	- (1)	- (-)	- (-)	7 (8)	11 (13)
	/	3～4年	- (-)	- (2)	- (-)	4 (4)	3 (2)	- (-)	- (-)	- (-)	- (-)	8 (-)	15 (8)
	16	5～6年	- (-)	- (-)	- (-)	2 (2)	- (1)	- (-)	1 (-)	- (-)	- (1)	12 (6)	15 (10)
合計	113	1～2年	- (-)	- (4)	- (-)	28 (59)	29 (19)	- (-)	6 (4)	- (-)	7 (5)	56 (63)	126 (154)
	/	3～4年	1 (-)	- (5)	- (-)	25 (32)	9 (12)	- (-)	4 (4)	- (1)	1 (2)	37 (27)	77 (83)
	113	5～6年	- (-)	- (2)	- (-)	12 (9)	4 (4)	- (-)	3 (3)	- (-)	- (1)	26 (18)	45 (37)
		計	1 (-)	- (11)	- (-)	65 (100)	42 (35)	- (-)	13 (11)	- (1)	8 (8)	119 (108)	248 (274)

()内は昨年同期

結核・感染症発生動向調査

平成23年10月27日
川崎市結核・感染症情報センター
(川崎市健康福祉局健康安全室)

[中学校 平成23年9月分]

区名	届出数 対象数	百日咳	インフルエンザ 様疾患	麻疹	流行性 耳下腺炎	水痘	風しん	流行性 角結膜炎	急性出血 性結膜炎	咽頭 結膜熱	その他	合計
川崎	10 / 10	- (-)	- (2)	- (-)	3 (4)	- (-)	- (-)	2 (-)	- (-)	- (-)	- (1)	5 (7)
幸	5 / 5	- (-)	- (-)	- (-)	- (1)	- (-)	- (-)	- (-)	- (-)	- (-)	- (-)	- (1)
中原	8 / 8	- (-)	- (-)	- (-)	2 (-)	- (1)	- (-)	- (-)	- (-)	- (-)	1 (-)	3 (1)
高津	5 / 5	- (-)	- (-)	- (-)	1 (1)	1 (1)	- (-)	- (-)	- (-)	- (-)	2 (1)	4 (3)
宮前	8 / 8	- (-)	- (-)	- (-)	2 (-)	- (-)	- (-)	- (-)	- (-)	- (-)	5 (3)	7 (3)
多摩	7 / 7	- (-)	- (-)	- (-)	- (-)	- (-)	- (-)	- (-)	- (-)	- (-)	- (-)	- (-)
麻生	8 / 8	- (-)	3 (-)	- (-)	1 (-)	- (-)	- (-)	1 (-)	- (-)	- (-)	1 (3)	6 (3)
合計	51 / 51	- (-)	3 (2)	- (-)	9 (6)	1 (2)	- (-)	3 (-)	- (-)	- (-)	9 (8)	25 (18)

()内は昨年同期