

感染症週報〔市内週報 平成24年第6週〕

結核・感染症発生動向調査

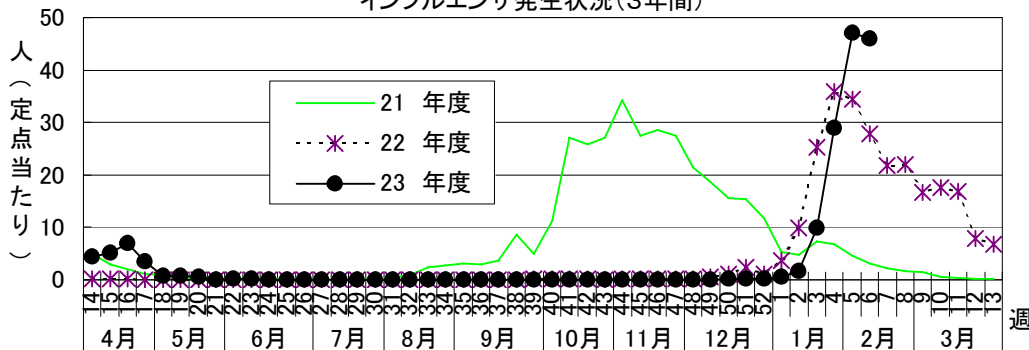
平成24年2月14日

平成24年第6週感染症発生状況【川崎市内】

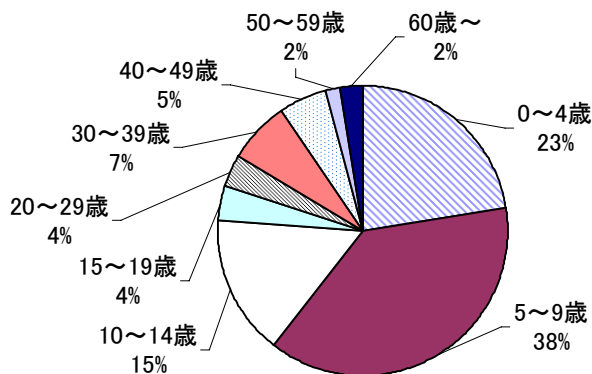
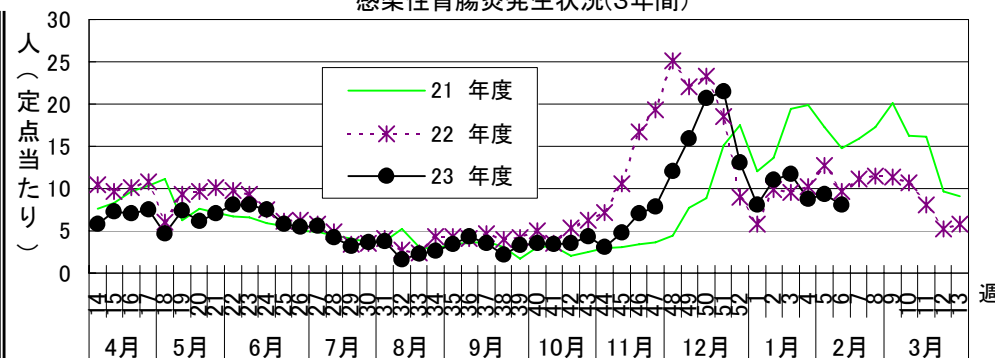
平成24年2月6日～2月12日

5類感染症(定点把握疾患)等	全数把握疾患	届出	累計(平成24年第1週以降)
第6週で患者報告数の多かった疾病は、1)インフルエンザ 2) 感染性胃腸炎 3)水痘でした。 インフルエンザは定点当たり45.96人と前週(47.07)より患者報告数はやや減少していますが、北部の宮前区・多摩区・麻生区では患者報告数は増加し続けています。また、依然として流行発生警報基準値(定点当たり30人)を大きく超えており、本市で大きな流行が継続していますので、引き続き予防対策の徹底が重要です。 水痘は定点当たり2.15人と前週(1.58)より患者報告数は増加し、過去10年間の同時期と比較すると、平成15年に次いで2番目に多い報告数となっています。	1類感染症	なし	なし
	2類感染症	結核 6件	結核 30件
	3類感染症	なし	なし
	4類感染症	なし	なし
5類感染症	破傷風 1件	アเมอร์バ赤痢 1件 後天性免疫不全症候群 2件 破傷風 1件 風しん 1件	

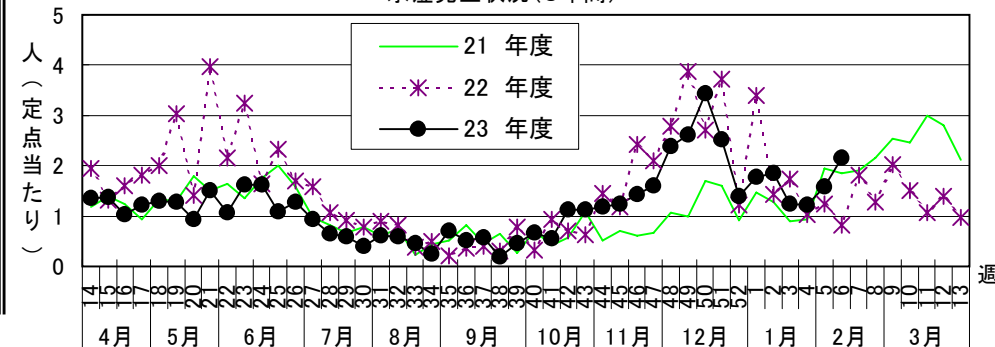
インフルエンザ発生状況(3年間)



感染性胃腸炎発生状況(3年間)



水痘発生状況(3年間)



罹患数・定点当り罹患数、疾病、年齢別

集計対象:平成24年6週

集計日:平成24年2月14日

インフルエンザ定点		合計	～5か月	～11か月	1歳	2歳	3歳	4歳	5歳	6歳	7歳	8歳
インフルエンザ	罹患数	2,482	6	22	84	113	141	194	226	237	170	148
	定点当り	45.96	0.11	0.41	1.56	2.09	2.61	3.59	4.19	4.39	3.15	2.74
小児科定点		合計	～5か月	～11か月	1歳	2歳	3歳	4歳	5歳	6歳	7歳	8歳
RSウイルス感染症	罹患数	8	1	5	2	-	-	-	-	-	-	-
	定点当り	0.24	0.03	0.15	0.06	-	-	-	-	-	-	-
咽頭結膜熱	罹患数	1	-	-	-	1	-	-	-	-	-	-
	定点当り	0.03	-	-	-	0.03	-	-	-	-	-	-
A群溶血性レンサ球菌咽頭炎	罹患数	60	-	-	-	1	3	5	13	18	5	-
	定点当り	1.82	-	-	-	0.03	0.09	0.15	0.39	0.55	0.15	-
感染性胃腸炎	罹患数	268	-	23	38	28	23	37	22	19	11	14
	定点当り	8.12	-	0.70	1.15	0.85	0.70	1.12	0.67	0.58	0.33	0.42
水痘	罹患数	71	1	2	16	14	15	6	4	8	4	1
	定点当り	2.15	0.03	0.06	0.48	0.42	0.45	0.18	0.12	0.24	0.12	0.03
手足口病	罹患数	-	-	-	-	-	-	-	-	-	-	-
	定点当り	-	-	-	-	-	-	-	-	-	-	-
伝染性紅斑	罹患数	13	-	-	-	2	1	1	4	2	2	1
	定点当り	0.39	-	-	-	0.06	0.03	0.03	0.12	0.06	0.06	0.03
突発性発疹	罹患数	19	-	8	9	2	-	-	-	-	-	-
	定点当り	0.58	-	0.24	0.27	0.06	-	-	-	-	-	-
百日咳	罹患数	1	-	-	-	-	-	-	-	-	-	-
	定点当り	0.03	-	-	-	-	-	-	-	-	-	-
ヘルパンギーナ	罹患数	-	-	-	-	-	-	-	-	-	-	-
	定点当り	-	-	-	-	-	-	-	-	-	-	-
流行性耳下腺炎	罹患数	5	-	-	-	-	-	2	1	-	1	-
	定点当り	0.15	-	-	-	-	-	0.06	0.03	-	0.03	-
眼科定点		合計	～5か月	～11か月	1歳	2歳	3歳	4歳	5歳	6歳	7歳	8歳
急性出血性結膜炎	罹患数	-	-	-	-	-	-	-	-	-	-	-
	定点当り	-	-	-	-	-	-	-	-	-	-	-
流行性角結膜炎	罹患数	6	-	-	-	1	-	1	1	-	-	-
	定点当り	0.86	-	-	-	0.14	-	0.14	0.14	-	-	-
基幹定点		合計	～5か月	～11か月	1歳	2歳	3歳	4歳	5歳	6歳	7歳	8歳
細菌性髄膜炎（真菌性を含む）	罹患数	-	-	-	-	-	-	-	-	-	-	-
	定点当り	-	-	-	-	-	-	-	-	-	-	-
無菌性髄膜炎	罹患数	-	-	-	-	-	-	-	-	-	-	-
	定点当り	-	-	-	-	-	-	-	-	-	-	-
マイコプラズマ肺炎	罹患数	-	-	-	-	-	-	-	-	-	-	-
	定点当り	-	-	-	-	-	-	-	-	-	-	-
クラミジア肺炎（オウム病は除く）	罹患数	-	-	-	-	-	-	-	-	-	-	-
	定点当り	-	-	-	-	-	-	-	-	-	-	-
インフルエンザ（入院サーベイランス）	罹患数	10	1	-	-	-	1	-	-	2	1	-
	定点当り	5.00	0.50	-	-	-	0.50	-	-	1.00	0.50	-

罹患数・定点当り罹患数、疾病、年齢別

集計対象：平成24年6週

集計日：平成24年2月14日

インフルエンザ定点		9	10-14	15-19	20-29	30-39	40-49	50-59	60-69	70-79	80歳以上
インフルエンザ	罹患数	163	382	100	88	177	125	46	32	22	6
	定点当り	3.02	7.07	1.85	1.63	3.28	2.31	0.85	0.59	0.41	0.11
小児科定点		9	10-14	15-19	20歳以上						
R S ウイルス感染症	罹患数	-	-	-	-						
	定点当り	-	-	-	-						
咽頭結膜熱	罹患数	-	-	-	-						
	定点当り	-	-	-	-						
A群溶血性レンサ球菌咽頭炎	罹患数	5	5	-	1						
	定点当り	0.15	0.15	-	0.03						
感染性胃腸炎	罹患数	5	19	3	26						
	定点当り	0.15	0.58	0.09	0.79						
水痘	罹患数	-	-	-	-						
	定点当り	-	-	-	-						
手足口病	罹患数	-	-	-	-						
	定点当り	-	-	-	-						
伝染性紅斑	罹患数	-	-	-	-						
	定点当り	-	-	-	-						
突発性発疹	罹患数	-	-	-	-						
	定点当り	-	-	-	-						
百日咳	罹患数	-	-	-	1						
	定点当り	-	-	-	0.03						
ヘルパンギーナ	罹患数	-	-	-	-						
	定点当り	-	-	-	-						
流行性耳下腺炎	罹患数	1	-	-	-						
	定点当り	0.03	-	-	-						
眼科定点		9	10-14	15-19	20-29	30-39	40-49	50-59	60-69	70歳以上	
急性出血性結膜炎	罹患数	-	-	-	-	-	-	-	-	-	-
	定点当り	-	-	-	-	-	-	-	-	-	-
流行性角結膜炎	罹患数	-	-	-	-	2	-	1	-	-	-
	定点当り	-	-	-	-	0.29	-	0.14	-	-	-
基幹定点		9	10-14	15-19	20-29	30-39	40-49	50-59	60-69	70-79	80歳以上
細菌性髄膜炎（真菌性を含む）	罹患数	-	-	-	-	-	-	-	-	-	-
	定点当り	-	-	-	-	-	-	-	-	-	-
無菌性髄膜炎	罹患数	-	-	-	-	-	-	-	-	-	-
	定点当り	-	-	-	-	-	-	-	-	-	-
マイコプラズマ肺炎	罹患数	-	-	-	-	-	-	-	-	-	-
	定点当り	-	-	-	-	-	-	-	-	-	-
クラミジア肺炎（オウム病は除く）	罹患数	-	-	-	-	-	-	-	-	-	-
	定点当り	-	-	-	-	-	-	-	-	-	-
インフルエンザ（入院サーベイランス）	罹患数	-	1	-	-	-	-	-	1	-	3
	定点当り	-	0.50	-	-	-	-	-	0.50	-	1.50

罹患数・定点当り罹患数、疾病、週別

集計対象:平成24年6週

集計日:平成24年2月14日

川崎市 男女合計		合計	5週前	4週前	3週前	2週前	1週前	今週
インフルエンザ	罹患数	7,241	28	89	536	1,564	2,542	2,482
	定点当り	22.35	0.52	1.65	9.93	28.96	47.07	45.96
RSウイルス感染症	罹患数	57	15	4	11	7	12	8
	定点当り	0.29	0.45	0.12	0.33	0.21	0.36	0.24
咽頭結膜熱	罹患数	8	-	-	1	4	2	1
	定点当り	0.04	-	-	0.03	0.12	0.06	0.03
A群溶血性レンサ球菌咽頭炎	罹患数	323	19	42	65	81	56	60
	定点当り	1.63	0.58	1.27	1.97	2.45	1.70	1.82
感染性胃腸炎	罹患数	1,876	266	363	385	287	307	268
	定点当り	9.47	8.06	11.00	11.67	8.70	9.30	8.12
水痘	罹患数	322	57	61	41	40	52	71
	定点当り	1.63	1.73	1.85	1.24	1.21	1.58	2.15
手足口病	罹患数	5	1	1	-	1	2	-
	定点当り	0.03	0.03	0.03	-	0.03	0.06	-
伝染性紅斑	罹患数	80	13	12	17	16	9	13
	定点当り	0.40	0.39	0.36	0.52	0.48	0.27	0.39
突発性発疹	罹患数	125	12	23	19	27	25	19
	定点当り	0.63	0.36	0.70	0.58	0.82	0.76	0.58
百日咳	罹患数	3	-	1	-	1	-	1
	定点当り	0.02	-	0.03	-	0.03	-	0.03
ヘルパンギーナ	罹患数	1	-	-	-	-	1	-
	定点当り	0.01	-	-	-	-	0.03	-
流行性耳下腺炎	罹患数	37	5	9	6	4	8	5
	定点当り	0.19	0.15	0.27	0.18	0.12	0.24	0.15
急性出血性結膜炎	罹患数	-	-	-	-	-	-	-
	定点当り	-	-	-	-	-	-	-
流行性角結膜炎	罹患数	38	7	6	9	6	4	6
	定点当り	0.90	1.00	0.86	1.29	0.86	0.57	0.86
細菌性髄膜炎 (真菌性を含む)	罹患数	2	1	-	-	-	1	-
	定点当り	0.17	0.50	-	-	-	0.50	-
無菌性髄膜炎	罹患数	2	-	-	2	-	-	-
	定点当り	0.17	-	-	1.00	-	-	-
マイコプラズマ肺炎	罹患数	4	1	2	1	-	-	-
	定点当り	0.33	0.50	1.00	0.50	-	-	-
クラミジア肺炎 (オウム病は除く)	罹患数	-	-	-	-	-	-	-
	定点当り	-	-	-	-	-	-	-
インフルエンザ (入院サーベイランス)	罹患数	14	-	-	1	-	3	10
	定点当り	1.17	-	-	0.50	-	1.50	5.00

罹患数・定点当り罹患数、性、疾病、保健所別

集計対象:平成24年1月

集計日:平成24年2月9日

川崎市 男女合計	メチシリン耐性黄色ブドウ球菌感染症		ペニシリン耐性肺炎球菌感染症		薬剤耐性緑膿菌感染症		薬剤耐性アシネトバクター感染症	
	罹患数	定点当り	罹患数	定点当り	罹患数	定点当り	罹患数	定点当り
総数	3	2	-	-	-	-	-	-
川崎	-	-	-	-	-	-	-	-
宮前	3	3.00	-	-	-	-	-	-

川崎市 男合計	メチシリン耐性黄色ブドウ球菌感染症		ペニシリン耐性肺炎球菌感染症		薬剤耐性緑膿菌感染症		薬剤耐性アシネトバクター感染症	
	罹患数	定点当り	罹患数	定点当り	罹患数	定点当り	罹患数	定点当り
総数	1	1	-	-	-	-	-	-
川崎	-	-	-	-	-	-	-	-
宮前	1	1.00	-	-	-	-	-	-

川崎市 女合計	メチシリン耐性黄色ブドウ球菌感染症		ペニシリン耐性肺炎球菌感染症		薬剤耐性緑膿菌感染症		薬剤耐性アシネトバクター感染症	
	罹患数	定点当り	罹患数	定点当り	罹患数	定点当り	罹患数	定点当り
総数	2	1	-	-	-	-	-	-
川崎	-	-	-	-	-	-	-	-
宮前	2	2.00	-	-	-	-	-	-

結核・感染症発生動向調査(保育園)

平成24年2月9日
川崎市結核・感染症情報センター

[平成23年12月分]

区名	対象数	年齢	百日咳	インフルエンザ様疾患	麻疹	流行性耳下腺炎	水痘	風疹	流行性角結膜炎	急性出血性結膜炎	咽頭結膜熱	その他	合計
川崎	26	1歳未満	- (-)	- (1)	- (-)	- (2)	6 (4)	- (-)	- (1)	- (-)	- (-)	18 (2)	24 (10)
	/	1~4歳	- (-)	2 (2)	- (-)	4 (52)	68 (17)	- (-)	1 (3)	- (-)	- (-)	90 (27)	165 (101)
	28	5歳以上	- (-)	1 (2)	- (-)	- (26)	9 (2)	- (-)	- (-)	- (-)	- (-)	13 (4)	23 (34)
幸	15	1歳未満	- (-)	- (-)	- (-)	- (-)	- (7)	- (-)	- (4)	- (-)	- (-)	12 (1)	12 (12)
	/	1~4歳	- (-)	- (2)	- (-)	1 (1)	5 (80)	- (-)	3 (1)	- (-)	1 (-)	34 (6)	44 (90)
	22	5歳以上	- (-)	- (-)	- (-)	1 (1)	- (4)	- (-)	1 (-)	- (-)	- (-)	7 (1)	9 (6)
中原	22	1歳未満	- (-)	- (5)	- (-)	- (-)	8 (4)	- (-)	- (-)	- (-)	- (-)	11 (9)	19 (18)
	/	1~4歳	- (-)	1 (1)	- (-)	3 (1)	59 (61)	- (-)	6 (-)	- (-)	- (1)	66 (34)	135 (98)
	34	5歳以上	- (-)	- (1)	- (-)	1 (1)	9 (5)	- (-)	1 (-)	- (-)	- (-)	13 (10)	24 (17)
高津	17	1歳未満	- (-)	- (2)	- (-)	- (-)	1 (3)	- (-)	- (-)	- (-)	1 (-)	26 (3)	28 (8)
	/	1~4歳	- (-)	- (11)	- (-)	3 (16)	14 (26)	- (-)	2 (-)	- (-)	1 (4)	21 (22)	41 (79)
	29	5歳以上	- (-)	- (2)	- (-)	1 (3)	7 (4)	- (-)	1 (-)	- (-)	- (-)	6 (4)	15 (13)
宮前	17	1歳未満	- (-)	- (-)	- (-)	1 (-)	3 (1)	- (-)	- (-)	- (-)	2 (5)	23 (16)	29 (22)
	/	1~4歳	- (-)	- (4)	- (-)	2 (1)	26 (35)	- (-)	1 (1)	- (-)	- (20)	59 (33)	88 (94)
	20	5歳以上	- (-)	- (2)	- (-)	1 (1)	- (2)	- (-)	- (-)	- (-)	- (1)	11 (7)	12 (13)
多摩	20	1歳未満	- (-)	- (-)	- (-)	1 (-)	12 (22)	- (-)	- (-)	- (-)	- (-)	8 (3)	21 (25)
	/	1~4歳	- (-)	- (12)	- (-)	3 (2)	40 (91)	- (-)	- (1)	2 (-)	- (2)	32 (16)	77 (124)
	30	5歳以上	- (-)	1 (-)	- (-)	3 (1)	4 (4)	- (-)	- (-)	- (-)	- (-)	4 (11)	12 (16)
麻生	12	1歳未満	- (-)	- (3)	- (-)	- (-)	1 (-)	- (-)	- (4)	- (-)	- (1)	5 (1)	6 (9)
	/	1~4歳	- (-)	- (33)	- (-)	- (2)	9 (14)	- (-)	1 (1)	- (-)	- (8)	39 (5)	49 (63)
	15	5歳以上	- (-)	- (9)	- (-)	- (2)	3 (-)	- (-)	- (-)	- (-)	- (-)	3 (-)	6 (11)
合計	129	1歳未満	- (-)	- (11)	- (-)	2 (2)	31 (41)	- (-)	- (9)	- (-)	3 (6)	103 (35)	139 (104)
	/	1~4歳	- (-)	3 (65)	- (-)	16 (75)	221 (324)	- (-)	14 (7)	2 (-)	2 (35)	341 (143)	599 (649)
	178	5歳以上	- (-)	2 (16)	- (-)	7 (35)	32 (21)	- (-)	3 (-)	- (-)	- (1)	57 (37)	101 (110)
		計	- (-)	5 (92)	- (-)	25 (112)	284 (386)	- (-)	17 (16)	2 (-)	5 (42)	501 (215)	839 (863)

()内は昨年同期

結核・感染症発生動向調査(小学校)

平成24年2月9日

川崎市結核・感染症情報センター

[平成23年12月分]

区名	届出数 対象数	学年別	百日咳	インフルエンザ様 疾患	麻しん	流行性 耳下腺炎	水痘	風しん	流行性 角結膜炎	急性出血性 結膜炎	咽頭 結膜熱	その他	合計
川崎	20	1～2年	- (-)	- (17)	- (-)	3 (30)	6 (7)	- (-)	- (-)	- (-)	- (-)	38 (23)	47 (77)
	/	3～4年	- (-)	- (21)	- (-)	3 (24)	11 (12)	- (-)	- (1)	- (-)	- (-)	12 (8)	26 (66)
	20	5～6年	- (-)	1 (5)	- (-)	- (15)	- (3)	- (-)	1 (-)	- (-)	- (-)	8 (5)	10 (28)
幸	13	1～2年	- (-)	1 (3)	- (-)	2 (14)	11 (29)	- (-)	1 (-)	- (-)	- (-)	7 (11)	22 (57)
	/	3～4年	- (-)	- (1)	- (-)	4 (6)	7 (9)	- (-)	- (1)	- (-)	- (-)	4 (7)	15 (24)
	13	5～6年	- (-)	- (-)	- (-)	- (4)	2 (3)	- (-)	- (-)	- (-)	- (-)	4 (5)	6 (12)
中原	18	1～2年	- (-)	- (4)	- (-)	6 (3)	18 (36)	- (-)	2 (-)	- (-)	- (1)	41 (38)	67 (82)
	/	3～4年	- (-)	1 (8)	- (-)	3 (-)	11 (15)	- (-)	- (-)	- (-)	1 (-)	17 (27)	33 (50)
	18	5～6年	- (-)	7 (-)	- (-)	- (1)	8 (5)	- (-)	- (-)	- (-)	1 (-)	4 (13)	20 (19)
高津	15	1～2年	- (-)	1 (3)	- (-)	4 (1)	18 (14)	- (-)	2 (3)	- (-)	- (4)	25 (47)	50 (72)
	/	3～4年	- (-)	2 (6)	- (-)	1 (1)	8 (-)	- (-)	1 (1)	- (-)	- (-)	17 (14)	29 (22)
	15	5～6年	- (-)	- (3)	- (-)	- (1)	4 (3)	- (-)	1 (1)	- (-)	- (-)	12 (8)	17 (16)
宮前	17	1～2年	- (-)	- (4)	- (-)	2 (8)	24 (33)	- (-)	1 (1)	- (-)	- (5)	43 (34)	70 (85)
	/	3～4年	- (-)	- (5)	- (-)	3 (6)	11 (7)	- (-)	- (-)	- (-)	- (2)	26 (15)	40 (35)
	17	5～6年	- (-)	- (8)	- (-)	1 (5)	7 (9)	- (-)	1 (-)	- (-)	- (1)	20 (4)	29 (27)
多摩	14	1～2年	- (-)	- (3)	- (-)	1 (20)	15 (11)	- (-)	- (-)	- (-)	- (1)	30 (17)	46 (52)
	/	3～4年	- (-)	- (3)	- (-)	- (8)	1 (6)	- (-)	- (-)	- (-)	- (-)	22 (8)	23 (25)
	14	5～6年	- (-)	- (-)	- (-)	- (11)	4 (6)	- (-)	- (-)	- (-)	- (-)	4 (5)	8 (22)
麻生	16	1～2年	- (-)	- (95)	- (-)	5 (3)	5 (23)	- (-)	1 (-)	- (-)	2 (3)	27 (22)	40 (146)
	/	3～4年	- (-)	- (24)	- (-)	1 (-)	5 (8)	- (-)	- (-)	- (-)	- (2)	19 (9)	25 (43)
	16	5～6年	- (-)	- (21)	- (-)	- (1)	1 (3)	- (-)	1 (-)	- (-)	1 (1)	12 (7)	15 (33)
合計	113	1～2年	- (-)	2 (129)	- (-)	23 (79)	97 (153)	- (-)	7 (4)	- (-)	2 (14)	211 (192)	342 (571)
	/	3～4年	- (-)	3 (68)	- (-)	15 (45)	54 (57)	- (-)	1 (3)	- (-)	1 (4)	117 (88)	191 (265)
	113	5～6年	- (-)	8 (37)	- (-)	1 (38)	26 (32)	- (-)	4 (1)	- (-)	2 (2)	64 (47)	105 (157)
		計	- (-)	13 (234)	- (-)	39 (162)	177 (242)	- (-)	12 (8)	- (-)	5 (20)	392 (327)	638 (993)

()内は昨年同期

結核・感染症発生動向調査

平成24年2月9日
川崎市結核・感染症情報センター
(川崎市健康福祉局健康安全室)

[中学校 平成23年12月分]

区名	届出数 対象数	百日咳	インフルエンザ 様疾患	麻疹	流行性 耳下腺炎	水痘	風しん	流行性 角結膜炎	急性出血 性結膜炎	咽頭 結膜熱	その他	合計
川崎	10 / 10	1 (-)	1 (1)	- (-)	- (2)	- (-)	- (-)	- (-)	- (-)	- (-)	7 (5)	9 (8)
幸	5 / 5	- (-)	- (2)	- (-)	- (1)	- (2)	- (-)	- (-)	- (-)	- (-)	2 (-)	2 (5)
中原	8 / 8	- (-)	- (-)	- (-)	- (-)	1 (-)	- (-)	1 (-)	- (-)	- (-)	7 (3)	9 (3)
高津	5 / 5	- (-)	- (1)	- (-)	- (-)	- (1)	- (-)	- (-)	- (-)	1 (-)	3 (2)	4 (4)
宮前	8 / 8	- (-)	- (1)	- (-)	- (1)	- (-)	- (-)	- (-)	- (-)	- (-)	5 (12)	5 (14)
多摩	7 / 7	- (-)	- (4)	- (-)	- (2)	- (1)	1 (-)	- (-)	- (-)	- (-)	1 (1)	2 (8)
麻生	8 / 8	- (-)	- (16)	- (-)	8 (2)	1 (-)	- (-)	- (1)	- (-)	- (-)	2 (1)	11 (20)
合計	51 / 51	1 (-)	1 (25)	- (-)	8 (8)	2 (4)	1 (-)	1 (1)	- (-)	1 (-)	27 (24)	42 (62)

()内は昨年同期