

感染症週報〔市内週報 平成24年第7週〕

結核・感染症発生動向調査

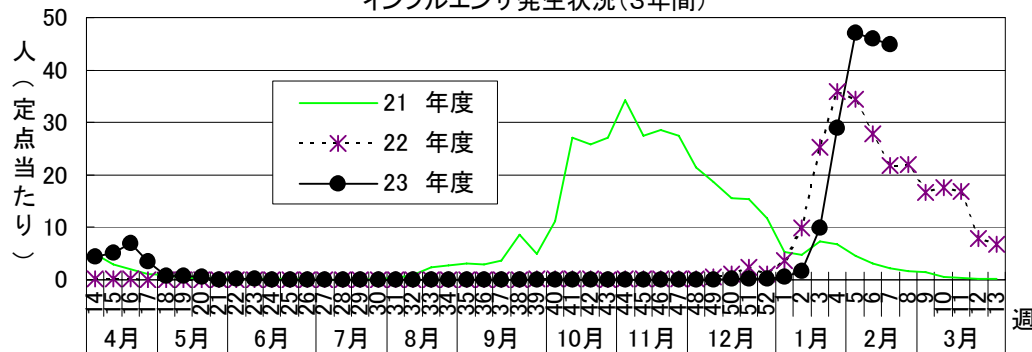
平成24年2月21日

平成24年第7週感染症発生状況【川崎市内】

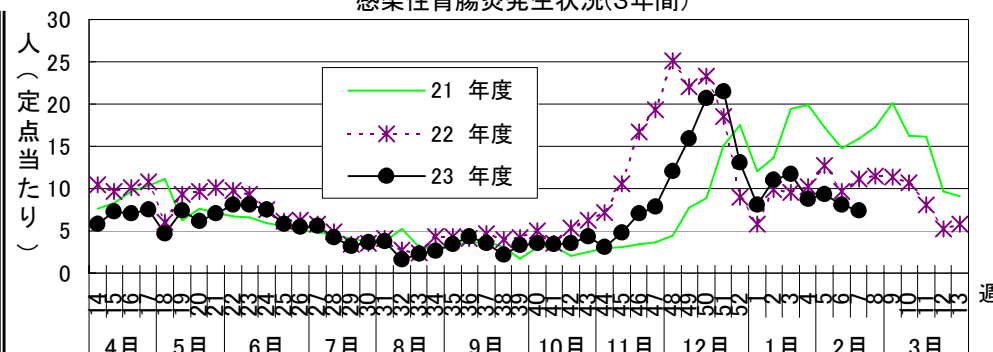
平成24年2月13日～2月19日

5類感染症(定点把握疾患)等	全数把握疾患	届 出	累計(平成24年第1週以降)
第7週で患者報告数の多かった疾病は、1)インフルエンザ 2)感染性胃腸炎 3)A群溶血性レンサ球菌咽頭炎でした。 インフルエンザは定点当たり44.80人と前週(45.96)より患者報告数はやや減少しており、第5週以降は減少傾向にあります。依然として流行発生警報基準値(定点当たり30人)を大きく超えた状態で推移しています。また、年明け以降、多摩区及び麻生区における患者報告数は第7週まで増加し続けています。 感染性胃腸炎は定点当たり7.42人と前週(8.12)より患者報告数は減少しており、例年と比較しても低いレベルで推移しています。	1類感染症	なし	なし
	2類感染症	結核 8件	結核 38件
	3類感染症	なし	なし
	4類感染症	レジオネラ症 1件	レジオネラ症 1件
	5類感染症	なし	アメーバ赤痢 1件 劇症型溶血性レンサ球菌感染症 1件 後天性免疫不全症候群 2件 破傷風 1件 風しん 1件

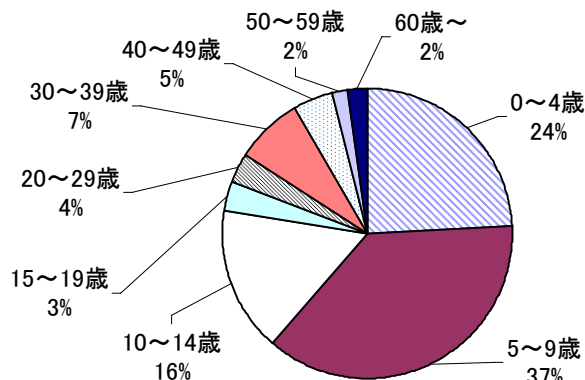
インフルエンザ発生状況(3年間)



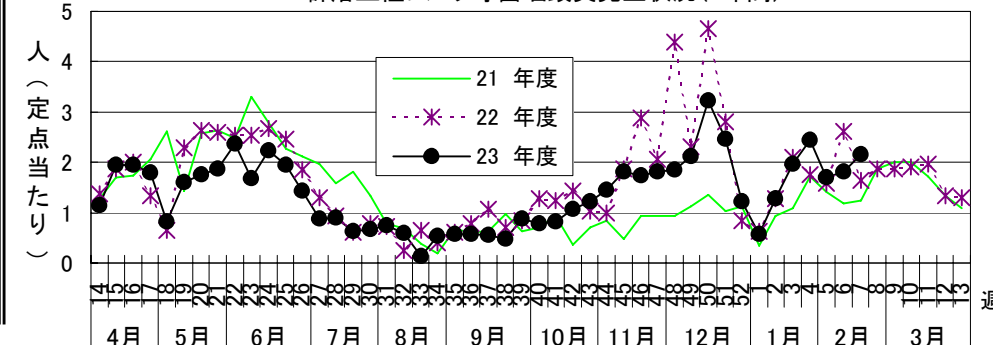
感染性胃腸炎発生状況(3年間)



インフルエンザ
年齢別割合(第7週)



A群溶血性レンサ球菌咽頭炎発生状況(3年間)



罹患数・定点当り罹患数、疾病、年齢別

集計対象：平成24年7週

集計日：平成24年2月21日

インフルエンザ定点		合計	～5か月	～11か月	1歳	2歳	3歳	4歳	5歳	6歳	7歳	8歳
インフルエンザ	罹患数	2,419	6	31	87	96	142	222	241	226	171	126
	定点当り	44.80	0.11	0.57	1.61	1.78	2.63	4.11	4.46	4.19	3.17	2.33
小児科定点		合計	～5か月	～11か月	1歳	2歳	3歳	4歳	5歳	6歳	7歳	8歳
RSウイルス感染症	罹患数	12	1	3	6	2	-	-	-	-	-	-
	定点当り	0.36	0.03	0.09	0.18	0.06	-	-	-	-	-	-
咽頭結膜熱	罹患数	2	-	-	1	-	-	-	1	-	-	-
	定点当り	0.06	-	-	0.03	-	-	-	0.03	-	-	-
A群溶血性レンサ球菌咽頭炎	罹患数	71	-	5	5	4	6	8	9	6	7	-
	定点当り	2.15	-	0.15	0.15	0.12	0.18	0.24	0.27	0.18	0.21	-
感染性胃腸炎	罹患数	245	2	14	37	35	18	23	25	14	12	8
	定点当り	7.42	0.06	0.42	1.12	1.06	0.55	0.70	0.76	0.42	0.36	0.24
水痘	罹患数	47	-	2	4	7	6	9	8	4	1	2
	定点当り	1.42	-	0.06	0.12	0.21	0.18	0.27	0.24	0.12	0.03	0.06
手足口病	罹患数	-	-	-	-	-	-	-	-	-	-	-
	定点当り	-	-	-	-	-	-	-	-	-	-	-
伝染性紅斑	罹患数	4	-	-	-	1	-	2	-	1	-	-
	定点当り	0.12	-	-	-	0.03	-	0.06	-	0.03	-	-
突発性発疹	罹患数	30	-	14	15	1	-	-	-	-	-	-
	定点当り	0.91	-	0.42	0.45	0.03	-	-	-	-	-	-
百日咳	罹患数	-	-	-	-	-	-	-	-	-	-	-
	定点当り	-	-	-	-	-	-	-	-	-	-	-
ヘルパンギーナ	罹患数	-	-	-	-	-	-	-	-	-	-	-
	定点当り	-	-	-	-	-	-	-	-	-	-	-
流行性耳下腺炎	罹患数	4	-	-	-	1	-	-	1	2	-	-
	定点当り	0.12	-	-	-	0.03	-	-	0.03	0.06	-	-
眼科定点		合計	～5か月	～11か月	1歳	2歳	3歳	4歳	5歳	6歳	7歳	8歳
急性出血性結膜炎	罹患数	-	-	-	-	-	-	-	-	-	-	-
	定点当り	-	-	-	-	-	-	-	-	-	-	-
流行性角結膜炎	罹患数	11	-	-	-	2	1	1	-	-	-	-
	定点当り	1.57	-	-	-	0.29	0.14	0.14	-	-	-	-
基幹定点		合計	～5か月	～11か月	1歳	2歳	3歳	4歳	5歳	6歳	7歳	8歳
細菌性髄膜炎（真菌性を含む）	罹患数	-	-	-	-	-	-	-	-	-	-	-
	定点当り	-	-	-	-	-	-	-	-	-	-	-
無菌性髄膜炎	罹患数	-	-	-	-	-	-	-	-	-	-	-
	定点当り	-	-	-	-	-	-	-	-	-	-	-
マイコプラズマ肺炎	罹患数	1	-	-	-	-	-	-	-	-	1	-
	定点当り	0.50	-	-	-	-	-	-	-	-	0.50	-
クラミジア肺炎（オウム病は除く）	罹患数	-	-	-	-	-	-	-	-	-	-	-
	定点当り	-	-	-	-	-	-	-	-	-	-	-
インフルエンザ（入院サーベイランス）	罹患数	11	-	1	-	2	-	2	-	-	-	-
	定点当り	5.50	-	0.50	-	1.00	-	1.00	-	-	-	-

罹患数・定点当り罹患数、疾病、年齢別

集計対象：平成24年7週

集計日：平成24年2月21日

インフルエンザ定点		9	10-14	15-19	20-29	30-39	40-49	50-59	60-69	70-79	80歳以上
インフルエンザ	罹患数	140	388	78	84	178	111	41	26	19	6
	定点当り	2.59	7.19	1.44	1.56	3.30	2.06	0.76	0.48	0.35	0.11
小児科定点		9	10-14	15-19	20歳以上						
RSウイルス感染症	罹患数	-	-	-	-						
	定点当り	-	-	-	-						
咽頭結膜熱	罹患数	-	-	-	-						
	定点当り	-	-	-	-						
A群溶血性レンサ球菌咽頭炎	罹患数	10	7	-	2						
	定点当り	0.30	0.21	-	0.06						
感染性胃腸炎	罹患数	11	8	6	32						
	定点当り	0.33	0.24	0.18	0.97						
水痘	罹患数	1	2	-	1						
	定点当り	0.03	0.06	-	0.03						
手足口病	罹患数	-	-	-	-						
	定点当り	-	-	-	-						
伝染性紅斑	罹患数	-	-	-	-						
	定点当り	-	-	-	-						
突発性発疹	罹患数	-	-	-	-						
	定点当り	-	-	-	-						
百日咳	罹患数	-	-	-	-						
	定点当り	-	-	-	-						
ヘルパンギーナ	罹患数	-	-	-	-						
	定点当り	-	-	-	-						
流行性耳下腺炎	罹患数	-	-	-	-						
	定点当り	-	-	-	-						
眼科定点		9	10-14	15-19	20-29	30-39	40-49	50-59	60-69	70歳以上	
急性出血性結膜炎	罹患数	-	-	-	-	-	-	-	-	-	-
	定点当り	-	-	-	-	-	-	-	-	-	-
流行性角結膜炎	罹患数	-	-	-	-	2	-	2	1	2	-
	定点当り	-	-	-	-	0.29	-	0.29	0.14	0.29	-
基幹定点		9	10-14	15-19	20-29	30-39	40-49	50-59	60-69	70-79	80歳以上
細菌性髄膜炎（真菌性を含む）	罹患数	-	-	-	-	-	-	-	-	-	-
	定点当り	-	-	-	-	-	-	-	-	-	-
無菌性髄膜炎	罹患数	-	-	-	-	-	-	-	-	-	-
	定点当り	-	-	-	-	-	-	-	-	-	-
マイコプラズマ肺炎	罹患数	-	-	-	-	-	-	-	-	-	-
	定点当り	-	-	-	-	-	-	-	-	-	-
クラミジア肺炎（オウム病は除く）	罹患数	-	-	-	-	-	-	-	-	-	-
	定点当り	-	-	-	-	-	-	-	-	-	-
インフルエンザ（入院サーベイランス）	罹患数	-	-	-	-	-	-	-	2	3	1
	定点当り	-	-	-	-	-	-	-	1.00	1.50	0.50

罹患数・定点当り罹患数、疾病、週別

集計対象:平成24年7週

集計日:平成24年2月21日

川崎市 男女合計		合計	5週前	4週前	3週前	2週前	1週前	今週
インフルエンザ	罹患数	9,632	89	536	1,564	2,542	2,482	2,419
	定点当り	29.73	1.65	9.93	28.96	47.07	45.96	44.80
RSウイルス感染症	罹患数	54	4	11	7	12	8	12
	定点当り	0.27	0.12	0.33	0.21	0.36	0.24	0.36
咽頭結膜熱	罹患数	10	-	1	4	2	1	2
	定点当り	0.05	-	0.03	0.12	0.06	0.03	0.06
A群溶血性レンサ球菌咽頭炎	罹患数	375	42	65	81	56	60	71
	定点当り	1.89	1.27	1.97	2.45	1.70	1.82	2.15
感染性胃腸炎	罹患数	1,855	363	385	287	307	268	245
	定点当り	9.37	11.00	11.67	8.70	9.30	8.12	7.42
水痘	罹患数	312	61	41	40	52	71	47
	定点当り	1.58	1.85	1.24	1.21	1.58	2.15	1.42
手足口病	罹患数	4	1	-	1	2	-	-
	定点当り	0.02	0.03	-	0.03	0.06	-	-
伝染性紅斑	罹患数	71	12	17	16	9	13	4
	定点当り	0.36	0.36	0.52	0.48	0.27	0.39	0.12
突発性発疹	罹患数	143	23	19	27	25	19	30
	定点当り	0.72	0.70	0.58	0.82	0.76	0.58	0.91
百日咳	罹患数	3	1	-	1	-	1	-
	定点当り	0.02	0.03	-	0.03	-	0.03	-
ヘルパンギーナ	罹患数	1	-	-	-	1	-	-
	定点当り	0.01	-	-	-	0.03	-	-
流行性耳下腺炎	罹患数	36	9	6	4	8	5	4
	定点当り	0.18	0.27	0.18	0.12	0.24	0.15	0.12
急性出血性結膜炎	罹患数	-	-	-	-	-	-	-
	定点当り	-	-	-	-	-	-	-
流行性角結膜炎	罹患数	42	6	9	6	4	6	11
	定点当り	1.00	0.86	1.29	0.86	0.57	0.86	1.57
細菌性髄膜炎 (真菌性を含む)	罹患数	1	-	-	-	1	-	-
	定点当り	0.08	-	-	-	0.50	-	-
無菌性髄膜炎	罹患数	2	-	2	-	-	-	-
	定点当り	0.17	-	1.00	-	-	-	-
マイコプラズマ肺炎	罹患数	4	2	1	-	-	-	1
	定点当り	0.33	1.00	0.50	-	-	-	0.50
クラミジア肺炎 (オウム病は除く)	罹患数	-	-	-	-	-	-	-
	定点当り	-	-	-	-	-	-	-
インフルエンザ (入院サーベイランス)	罹患数	25	-	1	-	3	10	11
	定点当り	2.08	-	0.50	-	1.50	5.00	5.50