

感染症週報〔市内週報 平成24年第9週〕

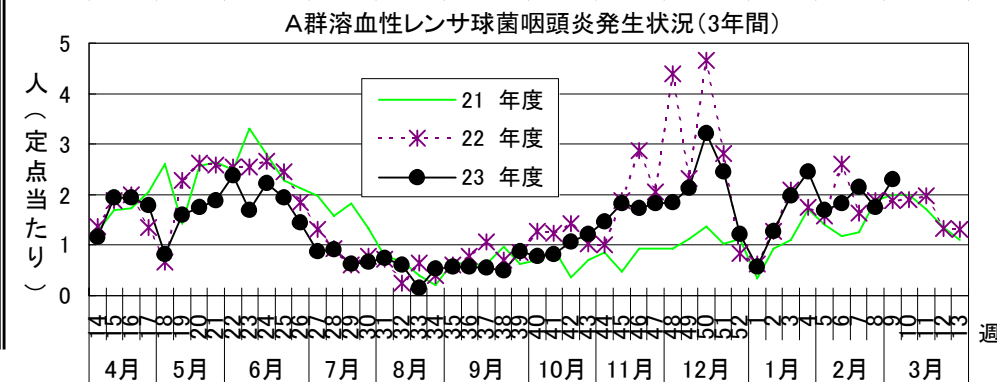
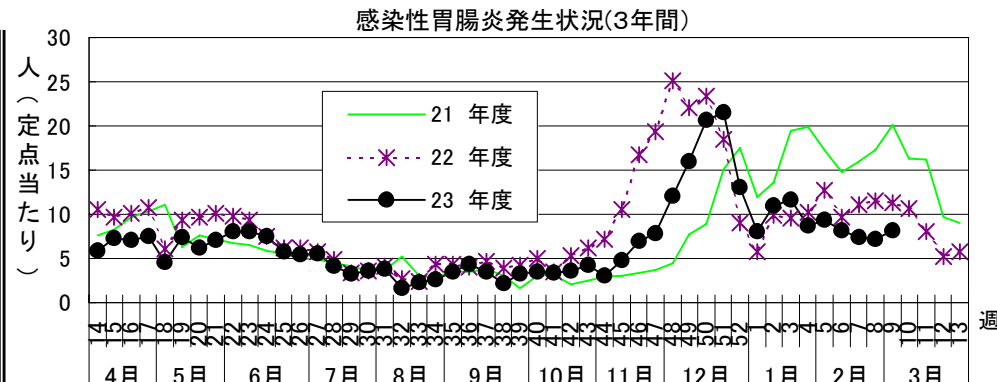
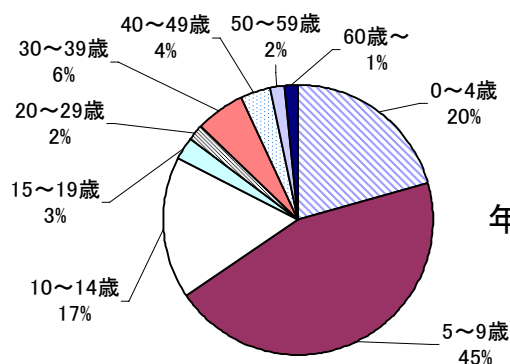
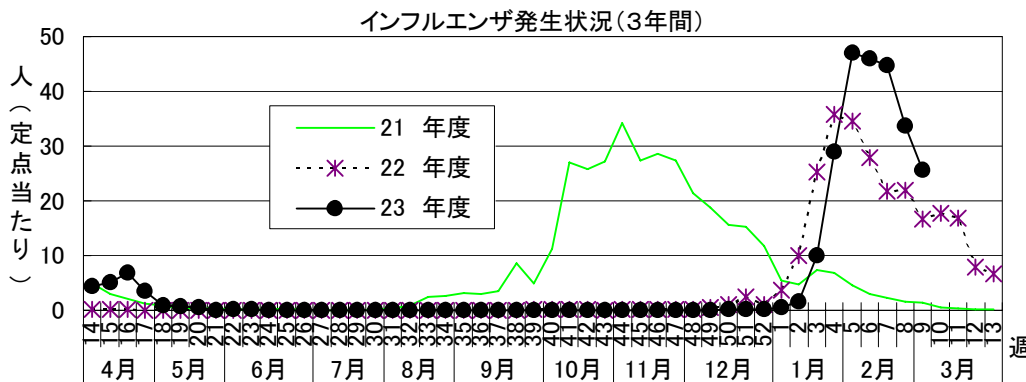
結核・感染症発生動向調査

平成24年3月6日

平成24年第9週感染症発生状況【川崎市内】

平成24年2月27日～3月4日

5類感染症(定点把握疾患)等	全数把握疾患	届出	累計(平成24年第1週以降)
第9週で患者報告数の多かった疾病は、1)インフルエンザ 2)感染性胃腸炎 3)A群溶血性レンサ球菌咽頭炎でした。 インフルエンザは定点当たり25.63人と前週(33.70)より患者報告数は大きく減少しましたが、依然として流行発生警報基準値(定点当たり30人)に近いレベルで推移していますので、引き続き予防対策の徹底が重要です。 感染性胃腸炎及びA群溶血性レンサ球菌咽頭炎は、例年に比較して、同程度もしくはそれ以下のレベルで推移しています。 神奈川県では、3月8日(木)から31日(土)までを「麻しん・風しん(第3期・第4期)予防接種強化期間」として、麻しん・風しんワクチンの接種率向上のための取組を行っています。まだ接種を受けていない対象の方は、この機会に受けましょう。	1類感染症	なし	なし
	2類感染症	結核 7件	結核 55件
	3類感染症	なし	なし
	4類感染症	なし	なし
	5類感染症	梅毒 1件 麻しん 1件	アモeba赤痢 1件 劇症型溶血性レンサ球菌感染症 1件 後天性免疫不全症候群 2件 梅毒 3件 破傷風 1件 風しん 1件 麻しん1件



罹患数・定点当たり罹患数、疾病、年齢別

集計対象：平成24年9週

集計日：平成24年3月6日

インフルエンザ定点		合計	～5か月	～11か月	1歳	2歳	3歳	4歳	5歳	6歳	7歳	8歳
インフルエンザ	罹患数	1,384	2	12	36	50	69	115	138	165	115	116
	定点当たり	25.63	0.04	0.22	0.67	0.93	1.28	2.13	2.56	3.06	2.13	2.15
小児科定点		合計	～5か月	～11か月	1歳	2歳	3歳	4歳	5歳	6歳	7歳	8歳
RSウイルス感染症	罹患数	6	1	1	2	-	1	-	1	-	-	-
	定点当たり	0.18	0.03	0.03	0.06	-	0.03	-	0.03	-	-	-
咽頭結膜熱	罹患数	2	-	-	-	1	-	-	-	-	-	-
	定点当たり	0.06	-	-	-	0.03	-	-	-	-	-	-
A群溶血性レンサ球菌咽頭炎	罹患数	76	-	-	1	6	6	15	14	7	7	8
	定点当たり	2.30	-	-	0.03	0.18	0.18	0.45	0.42	0.21	0.21	0.24
感染性胃腸炎	罹患数	275	-	19	52	33	39	30	16	24	14	8
	定点当たり	8.33	-	0.58	1.58	1.00	1.18	0.91	0.48	0.73	0.42	0.24
水痘	罹患数	64	-	5	11	11	4	9	9	5	4	3
	定点当たり	1.94	-	0.15	0.33	0.33	0.12	0.27	0.27	0.15	0.12	0.09
手足口病	罹患数	2	-	-	-	-	-	1	1	-	-	-
	定点当たり	0.06	-	-	-	-	-	0.03	0.03	-	-	-
伝染性紅斑	罹患数	5	-	-	-	-	2	1	-	1	-	1
	定点当たり	0.15	-	-	-	-	0.06	0.03	-	0.03	-	0.03
突発性発疹	罹患数	20	2	4	13	1	-	-	-	-	-	-
	定点当たり	0.61	0.06	0.12	0.39	0.03	-	-	-	-	-	-
百日咳	罹患数	1	-	-	-	-	-	-	-	-	-	-
	定点当たり	0.03	-	-	-	-	-	-	-	-	-	-
ヘルパンギーナ	罹患数	-	-	-	-	-	-	-	-	-	-	-
	定点当たり	-	-	-	-	-	-	-	-	-	-	-
流行性耳下腺炎	罹患数	4	-	-	-	-	-	2	1	-	1	-
	定点当たり	0.12	-	-	-	-	-	0.06	0.03	-	0.03	-
眼科定点		合計	～5か月	～11か月	1歳	2歳	3歳	4歳	5歳	6歳	7歳	8歳
急性出血性結膜炎	罹患数	-	-	-	-	-	-	-	-	-	-	-
	定点当たり	-	-	-	-	-	-	-	-	-	-	-
流行性角結膜炎	罹患数	7	1	-	-	1	-	-	-	-	-	-
	定点当たり	1.00	0.14	-	-	0.14	-	-	-	-	-	-
基幹定点		合計	～5か月	～11か月	1歳	2歳	3歳	4歳	5歳	6歳	7歳	8歳
細菌性髄膜炎（真菌性を含む）	罹患数	-	-	-	-	-	-	-	-	-	-	-
	定点当たり	-	-	-	-	-	-	-	-	-	-	-
無菌性髄膜炎	罹患数	-	-	-	-	-	-	-	-	-	-	-
	定点当たり	-	-	-	-	-	-	-	-	-	-	-
マイコプラズマ肺炎	罹患数	-	-	-	-	-	-	-	-	-	-	-
	定点当たり	-	-	-	-	-	-	-	-	-	-	-
クラミジア肺炎（オウム病は除く）	罹患数	-	-	-	-	-	-	-	-	-	-	-
	定点当たり	-	-	-	-	-	-	-	-	-	-	-
インフルエンザ（入院サーベイランス）	罹患数	6	1	-	-	-	-	1	-	-	-	-
	定点当たり	3.00	0.50	-	-	-	-	0.50	-	-	-	-

罹患数・定点当たり罹患数、疾病、年齢別

集計対象：平成24年9週

集計日：平成24年3月6日

インフルエンザ定点		9	10-14	15-19	20-29	30-39	40-49	50-59	60-69	70-79	80歳以上
インフルエンザ	罹患数	88	234	40	27	81	50	24	14	8	-
	定点当たり	1.63	4.33	0.74	0.50	1.50	0.93	0.44	0.26	0.15	-
小児科定点		9	10-14	15-19	20歳以上						
RSウイルス感染症	罹患数	-	-	-	-						
	定点当たり	-	-	-	-						
咽頭結膜熱	罹患数	1	-	-	-						
	定点当たり	0.03	-	-	-						
A群溶血性レンサ球菌咽頭炎	罹患数	4	5	-	3						
	定点当たり	0.12	0.15	-	0.09						
感染性胃腸炎	罹患数	9	13	3	15						
	定点当たり	0.27	0.39	0.09	0.45						
水痘	罹患数	2	1	-	-						
	定点当たり	0.06	0.03	-	-						
手足口病	罹患数	-	-	-	-						
	定点当たり	-	-	-	-						
伝染性紅斑	罹患数	-	-	-	-						
	定点当たり	-	-	-	-						
突発性発疹	罹患数	-	-	-	-						
	定点当たり	-	-	-	-						
百日咳	罹患数	-	-	-	1						
	定点当たり	-	-	-	0.03						
ヘルパンギーナ	罹患数	-	-	-	-						
	定点当たり	-	-	-	-						
流行性耳下腺炎	罹患数	-	-	-	-						
	定点当たり	-	-	-	-						
眼科定点		9	10-14	15-19	20-29	30-39	40-49	50-59	60-69	70歳以上	
急性出血性結膜炎	罹患数	-	-	-	-	-	-	-	-	-	-
	定点当たり	-	-	-	-	-	-	-	-	-	-
流行性角結膜炎	罹患数	-	-	-	-	3	-	-	1	1	
	定点当たり	-	-	-	-	0.43	-	-	0.14	0.14	
基幹定点		9	10-14	15-19	20-29	30-39	40-49	50-59	60-69	70-79	80歳以上
細菌性髄膜炎（真菌性を含む）	罹患数	-	-	-	-	-	-	-	-	-	-
	定点当たり	-	-	-	-	-	-	-	-	-	-
無菌性髄膜炎	罹患数	-	-	-	-	-	-	-	-	-	-
	定点当たり	-	-	-	-	-	-	-	-	-	-
マイコプラズマ肺炎	罹患数	-	-	-	-	-	-	-	-	-	-
	定点当たり	-	-	-	-	-	-	-	-	-	-
クラミジア肺炎（オウム病は除く）	罹患数	-	-	-	-	-	-	-	-	-	-
	定点当たり	-	-	-	-	-	-	-	-	-	-
インフルエンザ（入院サーベイランス）	罹患数	-	-	-	-	-	-	1	1	1	1
	定点当たり	-	-	-	-	-	-	0.50	0.50	0.50	0.50

罹患数・定点当たり罹患数、疾病、週別
集計対象:平成24年9週

集計日:平成24年3月6日

川崎市 男女合計		合計	5週前	4週前	3週前	2週前	1週前	今週
インフルエンザ	罹患数	12,177	1,564	2,542	2,482	2,419	1,786	1,384
	定点当たり	37.69	28.96	47.07	45.96	44.80	33.70	25.63
R S ウイルス感染症	罹患数	48	7	12	8	12	3	6
	定点当たり	0.24	0.21	0.36	0.24	0.36	0.09	0.18
咽頭結膜熱	罹患数	11	4	2	1	2	-	2
	定点当たり	0.06	0.12	0.06	0.03	0.06	-	0.06
A群溶血性レンサ球菌咽頭炎	罹患数	402	81	56	60	71	58	76
	定点当たり	2.04	2.45	1.70	1.82	2.15	1.81	2.30
感染性胃腸炎	罹患数	1,612	287	307	268	245	230	275
	定点当たり	8.18	8.70	9.30	8.12	7.42	7.19	8.33
水痘	罹患数	342	40	52	71	47	68	64
	定点当たり	1.74	1.21	1.58	2.15	1.42	2.13	1.94
手足口病	罹患数	6	1	2	-	-	1	2
	定点当たり	0.03	0.03	0.06	-	-	0.03	0.06
伝染性紅斑	罹患数	52	16	9	13	4	5	5
	定点当たり	0.26	0.48	0.27	0.39	0.12	0.16	0.15
突発性発疹	罹患数	139	27	25	19	30	18	20
	定点当たり	0.70	0.82	0.76	0.58	0.91	0.56	0.61
百日咳	罹患数	3	1	-	1	-	-	1
	定点当たり	0.02	0.03	-	0.03	-	-	0.03
ヘルパンギーナ	罹患数	1	-	1	-	-	-	-
	定点当たり	0.01	-	0.03	-	-	-	-
流行性耳下腺炎	罹患数	33	4	8	5	4	8	4
	定点当たり	0.17	0.12	0.24	0.15	0.12	0.25	0.12
急性出血性結膜炎	罹患数	-	-	-	-	-	-	-
	定点当たり	-	-	-	-	-	-	-
流行性角結膜炎	罹患数	41	6	4	6	11	7	7
	定点当たり	0.98	0.86	0.57	0.86	1.57	1.00	1.00
細菌性髄膜炎 (真菌性を含む)	罹患数	1	-	1	-	-	-	-
	定点当たり	0.08	-	0.50	-	-	-	-
無菌性髄膜炎	罹患数	-	-	-	-	-	-	-
	定点当たり	-	-	-	-	-	-	-
マイコプラズマ肺炎	罹患数	1	-	-	-	1	-	-
	定点当たり	0.08	-	-	-	0.50	-	-
クラミジア肺炎 (オウム病は除く)	罹患数	-	-	-	-	-	-	-
	定点当たり	-	-	-	-	-	-	-
インフルエンザ (入院サーベイランス)	罹患数	37	-	3	10	11	7	6
	定点当たり	3.08	-	1.50	5.00	5.50	3.50	3.00